

**LE DUE ANIME
DELL'ARCHITETTURA**

THE TWO SOULS
OF ARCHITECTURE

**LES DEUX ÂMES
DE L'ARCHITECTURE**

DIE BEIDEN SEELEN
DER ARCHITEKTUR



SECRET STONE MYSTERY WHITE HONED RETT. | 14mm | 90x90cm / 36"x36" > Honed surface p. 98

Se la roccia costituisce l'ossatura del mondo la pietra e il marmo sono le due anime dell'architettura umana. Per ispirare le proprie creazioni Cotto d'Este ha selezionato i marmi e le pietre più belli al mondo: marmi eleganti e moderni, dai toni cromatici delicati, dalla superficie venata o nuvolata, dal riflesso setoso; e pietre moderne e minimaliste, dall'eccezionale effetto di profondità dovuto all'inserimento nell'impasto a tutta massa di minerali pregiati accuratamente selezionati. Marmi e pietre fedelmente riproposti in gres porcellanato e impreziositi dalla passione per il bello che contraddistingue Cotto d'Este.

If rock is the bone structure of the world, stone and marble are the two souls of human architecture. As inspiration for its creations, Cotto d'Este has selected the most beautiful stone and marble in the world: elegant and modern marble, with soft and delicate tones, veined or marbled surfaces, with a silky sheen; modern and minimalist stone, with a particularly striking depth-effect due to the inclusion of accurately selected and refined minerals in the body. Marble and stone presented as porcelain stoneware and Kerlite ultrathin porcelain stoneware, made more precious still by the passion for beauty that distinguishes Cotto d'Este.

MARMI E PIETRE MARBLE AND STONES MARBRES ET PIERRES MARMOR UND STEINE

Si la roche constitue l'ossature du monde, la pierre et le marbre sont les deux âmes de l'architecture humaine. Cotto d'Este a sélectionné pour ses créations les marbres et les pierres les plus beaux du monde : des marbres élégants et modernes, aux tonalités chromatiques délicates, à la surface veinée ou nuancée, au reflet soyeux ; et des pierres modernes et minimalistes, caractérisées par un exceptionnel effet de profondeur obtenu grâce à l'introduction dans la pâte pleine masse de minéraux de valeur, sélectionnés avec soin. Ces marbres et ces pierres ont été fidèlement reproduits en gres cérame traditionnel et embellis grâce à la passion pour la beauté qui caractérise Cotto d'Este.

Wenn Felsen das Gerüst der Welt bilden, sind Stein und Marmor die zwei Seelen der menschlichen Architektur. Um die eigenen Kreationen zu inspirieren, hat Cotto d'Este die schönsten Marmor- und Steinsorten der Welt ausgesucht: eleganter und moderner Marmor mit sanften Farbtönen, maseriger oder wolkiger Oberfläche und seidigem Abglanz; moderne und minimalistische Steine, die dank der Einfügung sorgfältig auserwählter Wertminerale in das durchgefärbte Feinsteinzeug einen außergewöhnlichen Tiefeneffekt darbieten. Marmor und Stein werden als Feinsteinzeug neu interpretiert und von der Leidenschaft für das Schöne, die Cotto d'Este auszeichnet, bereichert.



ROCKSTONE RETT. | ➔ 5,5mm | 100x100cm / 39"x39" > Rockstone surface p. 40

RESISTENZA ALLO SCIVOLAMENTO
SLIP RESISTANCE
RÉSISTANCE AU GLISSEMENT
RUTSCHFESTIGKEIT



R11 20mm Rockstone, 14mm Rockstone
R10 Kerlite Rockstone
R9 Kerlite Bluestone

STONALIZZAZIONE
DESHADING
DÉNUANCEMENT
ENTTONALISIERUNG



V3 Blacksea, Blucean
V2 Rockstone, Bluestone

RESISTENZA ALL'ABRASIONE PROFONDA
DEEP ABRASION RESISTANCE
RÉSISTANCE À L'ABRASION PROFONDE
WIDERSTAND GEGEN TIEFENABRIEB



143 mm³ 20mm, 14mm
175 mm³ Kerlite
Valore medio - Average Value

VISIBILITÀ DELLE IMPRONTE
TREAD MARK VISIBILITY
VISIBILITÉ DES EMPREINTES
SICHTBARKEIT VON FUßSPUREN



A Blacksea, Blucean, Kerlite Rockstone,
Kerlite Bluestone
B 20mm Rockstone, 14mm Rockstone



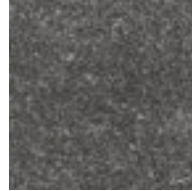
BLUESTONE EVOLUTION

ADVANCED TECHNOLOGY IN BLUE

COLORI / COLOURS / COULEURS / FARBEN



BLUOCEAN



ROCKSTONE



BLUESTONE



BLACKSEA

FINITURE / FINISHING / FINITIONS / KANTENBEARBEITUNG

RETTIFICATO CON ROMPIFILO (eccetto 20MM LAYÉ STD)

RECTIFIED AND CHAMFER (except for 20MM LAYÉ STD)

RECTIFIÉE ET PROFIL (sauf 20MM LAYÉ STD)

GESCHLIFFEN UND STUMPFSCHLIFF (außer 20MM LAYÉ STD)

SPESSORE / THICKNESS
ÉPAISSEUR / DICKE

SUPERFICIE / SURFACE
SURFACE / OBERFLÄCHE

FORMATI / SIZES
FORMATS / FORMATE

20mm

ROCKSTONE

Std



60X60cm
24"x24"

Rett



60X60cm
24"x24"

14mm

BLACKSEA
BLUOCEAN

Naturale (P)



75X75cm
30"x30"

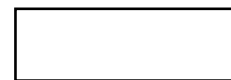
ROCKSTONE



75X75cm
30"x30"

**Kerlite
5plus**

ROCKSTONE



100X300cm
39"x118"



100X100cm
39"x39"

**Kerlite
3plus**

BLUESTONE



100X300cm
39"x118"



100X100cm
39"x39"

FACILITÀ DI PULIZIA
CLEANING EASINESS
FACILITÉ D'ÉLIMINATION DE LA TACHE
REINIGUNGSAUFWAND



1 Blacksea, BluOcean, Kerlite Rockstone,
Kerlite Bluestone
2 20mm Rockstone, 14mm Rockstone

SUPERFICIE ANTIBATTERICA
ANTIMICROBIAL SURFACE
PROTECTION ANTIBACTÉRIENNE
ANTIBAKTERIELLER SCHUTZ

PROTECT
ANTIBATTERICO - ANTIMICROBIAL

**BLACKSEA
BLUOCEAN**

GARANZIA COTTO D'ESTE
COTTO D'ESTE GARANTIE
COTTO D'ESTE GARANTIE
COTTO D'ESTE GARANTIE



20 ANNI / 20 YEARS
RESIDENZIALE E PUBBLICO/RESIDENTIAL AND PUBLIC

ROCKSTONE

20mm

14mm

5plus

QUESTA STRUTTURA SUPERFICIALE SOLCATA DA PROFONDE INCISIONI SIMILI A GRAFFI, NELLE VERSIONI 14 E 20MM È IDEALE PER LE PAVIMENTAZIONI ESTERNE DOVE LA RESISTENZA ALLO SCIVOLAMENTO È UN REQUISITO FONDAMENTALE. NELLE LASTRE DI KERLITE 5PLUS LA GRAFFIATURA LEGGERMENTE ATTENUATA DIVIENE UN MOTIVO DECORATIVO IN GRADO DI CREARE SUGGESTIVI GIOCHI DI LUCE E OMBRA.

THIS SURFACE STRUCTURE, CARVED WITH DEEP SCRATCH-LIKE ETCHINGS, IN THE 14MM AND 20MM VERSIONS IS IDEAL FOR EXTERIOR FLOORING WHERE SLIP RESISTANCE IS OF FUNDAMENTAL IMPORTANCE. IN THE KERLITE 5PLUS SLABS, THESE SLIGHTLY ATTENUATED ETCHINGS BECOME A DECORATIVE ELEMENT CAPABLE OF CREATING EVOCATIVE PLAYS OF LIGHT AND SHADOW.

CETTE STRUCTURE SUPERFICIELLE CREUSEE PAR DE PROFONDES INCISIONS SEMBLABLES A DES GRIFFURES, DANS LES VERSIONS 14 ET 20 MM, EST IDEALE POUR LES SOLS EXTERIEURS OU LA RESISTANCE AU GLISSEMENT EST UNE EXIGENCE FONDAMENTALE. SUR LES DALLES DE KERLITE 5PLUS LA GRIFFURE LEGEREMENT ATTENUÉE DEVIENT UN MOTIF DECORATIF CAPABLE DE CREER DES JEUX D'OMBRE ET DE LUMIERE.

DIESE VON TIEFEN, KRATZERÄHNLICHEN KERBEN ZERFURCHTE OBERFLÄCHENSTRUKTUR EIGNET SICH IN DEN VERSIONEN 14 UND 20MM HERVORRAGEND FÜR AUSSENBODENBELÄGE, BEI DENEN RUTSCHFESTIGKEIT EINE GRUNDLEGENDE ERFORDERNIS IST. BEI DEN PLATTEN VON KERLITE 5PLUS WERDEN DIE LEICHT GEDÄMPFTEN KRATZSPUREN ZU DEKORATIVEN MUSTERN, DIE ES SCHAFFEN, SUGGESTIVE LICHT- UND SCHATTENSPIELE ZU KREIEREN.



ROCKSTONE RETT. | ➡ 14mm | 75x75cm / 30"x30"

BLUESTONE | ➡ 3,5mm | 100x100cm / 39"x39"



BLUESTONE EVOLUTION



BLACKSEA NATURALE RETT. | \pm 14mm | 75x75cm / 30"x30"



BLUESTONE EVOLUTION





PERLE | ➔ 3,5 mm | 100x100 cm / 39"x39"

RESISTENZA ALLO SCIVOLAMENTO
SLIP RESISTANCE
RÉSISTANCE AU GLISSEMENT
RUTSCHFESTIGKEIT



R9 14mm Nat, Kerlite 3plus

STONALIZZAZIONE
DESHADING
DÉNUANCEMENT
ENTTONALISIERUNG



V2

RESISTENZA ALL'ABRASIONE PROFONDA
DEEP ABRASION RESISTANCE
RÉSISTANCE À L'ABRASION PROFONDE
WIDERSTAND GEGEN TIEFENABRIEB



143 mm³14mm
175 mm³ Kerlite
Valore medio - Average Value

VISIBILITÀ DELLE IMPRONTE
TREAD MARK VISIBILITY
VISIBILITÉ DES EMPREINTES
SICHTBARKEIT VON FUßSPUREN



A 14mm Lux - Kerlite Caramel, Perle, Noisette, Cendre
B 14mm Nat - Kerlite Corail Blanc, Amande

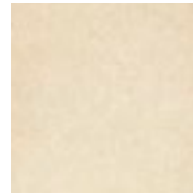
B U X Y

N A T U R A L S P I R I T

COLORI / COLOURS / COULEURS / FARBEN



CORAIL BLANC



AMANDE



CARAMEL



PERLE



CENDRE



NOISETTE

FINITURE / FINISHING / FINITIONS / KANTENBEARBEITUNG

RETTIFICATO CON ROMPIFILO / RECTIFIED AND CHAMFER
RECTIFIÉE ET PROFIL / GESCHLIFFEN UND STUMPFSCHLIFF

SPESORE / THICKNESS
ÉPAISSEUR / DICKE

14mm

AMANDE
CENDRE
CORAIL BLANC
PERLE

SUPERFICIE / SURFACE
SURFACE / OBERFLÄCHE

Nat
Lux

FORMATI / SIZES
FORMATS / FORMATE



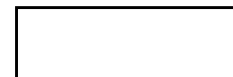
90X90cm
36"x36"



60X60cm
24"x24"

kerlite
3plus

AMANDE
CARAMEL
CENDRE
CORAIL BLANC
NOISETTE
PERLE



100X300cm
39"x118"



100X100cm
39"x39"



50X100cm
19 1/2"x39"



50X50cm
19 1/2"x19 1/2"

FACILITÀ DI PULIZIA
CLEANING EASINESS
FACILITÉ D'ÉLIMINATION DE LA TACHE
REINIGUNGSAUFWAND



1 14mm Lux - Kerlite
2 14mm Nat

GARANZIA COTTO D'ESTE
COTTO D'ESTE GARANTIEE
COTTO D'ESTE GARANTIE
COTTO D'ESTE GARANTIE



20 ANNI / 20 YEARS

RESIDENZIALE E PUBBLICO / RESIDENTIAL AND PUBLIC

LUX

14mm

EFFETTO LUCIDO-OPACO. MOLE DIAMANTATE DI GRANA MEDIO-FINE AGISCONO SULLA SUPERFICIE TAGLIANDO LA SOMMITÀ DELLE MICROSCOPICHE CRESTE LASCIATE DAL TAMPONE IN RESINA. SI OTTIENE COSÌ L'INCONFONDIBILE EFFETTO LUCIDO-OPACO DOVE IL TAGLIO DELLA CRESTA RISULTA LUCIDATO E LE DEPRESSIONI RESTANO OPACHE.

GLOSSY-MATT EFFECT. MEDIUM TO FINE GRAIN DIAMOND DISCS ACT ON THE SURFACE TO SMOOTHEN THE MICROSCOPIC CRESTS LEFT BY THE RESIN PUNCH. THIS IS HOW WE OBTAIN THE UNIQUE GLOSSY-MATT EFFECT, WHERE THE CUT CRESTS ARE GLOSSY AND THE HOLLOWES BETWEEN ARE MATT.

EFFET BRILLANT-MAT. DES MEULES DIAMANTÉES À GRANULOMÉTRIE MOYENNE ET FINE AGISSENT SUR LA SURFACE EN DÉCOUPANT LE SOMMET DES CRÊTES MICROSCOPIQUES LAISSÉES PAR LE TAMPON EN RÉSINE. ON OBTIENT AINSI UN EFFET BRILLANT-MAT UNIQUE EN SON GENRE: BRILLANT AUX ENDROITS OÙ LA CRÊTE A ÉTÉ DÉCOUPÉE ET MAT AU NIVEAU DES CREUX.

GLÄNZEND-MATTE EFFEKT. DIAMANTSCHLEIFSCHEIBEN MIT MITTLERER BIS FEINER KÖRNUNG BEARBEITEN DIE OBERFLÄCHE UND SCHLEIFEN DIE SPITZE DER VON DEN HARZSTEMPELN HINTERLASSENEN MIKROSKOPISCHEN GRATE AB. SO WIRD DER UNVERKENNBARE GLÄNZEND-MATTE EFFEKT ERZEUGT, DENN DIE ABGESCHLIFFENEN SPITZEN WERDEN POLIERT UND DIE VERTIEFUNG BLEIBEN MATT.





AMANDE LUX RETT. | \pm 14mm | 60x60cm / 24"x24" > Lux surface p. 46



NOISETTE | \pm 3,5mm | 100x300cm / 39"x118" - 50x50cm / 19 1/2"x19 1/2"



CARAMEL | \pm 3,5mm | 100x100cm / 39"x39"



CENDRE | \pm 3,5mm | 100x300cm / 39"x118"



CENDRE FLAMMÉ RETT. | ➔ 14 mm | 60x60 cm / 24"x24" > Flammé surface p. 52

RESISTENZA ALLO SCIVOLAMENTO
SLIP RESISTANCE
RÉSISTANCE AU GLISSEMENT
RUTSCHFESTIGKEIT



R12 20mm , 14mm Nat
R10 14mm Lux

STONALIZZAZIONE
DESHADING
DÉNUANCEMENT
ENTTONALISIERUNG



V3

RESISTENZA ALL'ABRASIONE PROFONDA
DEEP ABRASION RESISTANCE
RÉSISTANCE À L'ABRASION PROFONDE
WIDERSTAND GEGEN TIEFENABRIEB



143 mm³
Valore medio - Average Value

VISIBILITÀ DELLE IMPRONTE
TREAD MARK VISIBILITY
VISIBILITÉ DES EMPREINTES
SICHTBARKEIT VON FUBSPUREN



B

BUXY FLAMMÉ

NATURAL SPIRIT OUTDOOR

COLORI / COLOURS / COULEURS / FARBEN



CENDRE

FINITURE / FINISHING / FINITIONS / KANTENBEARBEITUNG

RETTIFICATO CON ROMPIFILO (eccetto 20MM STD)
RECTIFIED AND CHAMFER (except for 20MM STD)
RECTIFIÉE ET PROFIL (sauf 20MM STD)
GESCHLIFFEN UND STUMPFSCHLIFF (außer 20MM STD)

SPESORE / THICKNESS
ÉPAISSEUR / DICKE

SUPERFICIE / SURFACE
SURFACE / OBERFLÄCHE

FORMATI / SIZES
FORMATS / FORMATE

20mm

Std



75X75cm
30"x30"

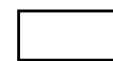
Rett.



75X75cm
30"x30"

14mm

Nat



60X120cm
24"x48"

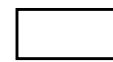


60X60cm
24"x24"



30X60cm
12"x24"

Lux



60X120cm
24"x48"



60X60cm
24"x24"

FACILITÀ DI PULIZIA
CLEANING EASINESS
FACILITÉ D'ÉLIMINATION DE LA TACHE
REINIGUNGSAUFWAND



1 14mm Lux
2 14mm Nat, 20mm

GARANZIA COTTO D'ESTE
COTTO D'ESTE GARANTIEE
COTTO D'ESTE GARANTIE
COTTO D'ESTE GARANTIE



20 ANNI / 20 YEARS

RESIDENZIALE E PUBBLICO / RESIDENTIAL AND PUBLIC

FLAMMÉ

20mm

14mm

QUESTA SUPERFICIE COSÌ UNICA E RICONOSCIBILE È DATA DA UNO STAMPO IN RESINA OTTENUTO DAL CALCO DI UNA PIETRA FIAMMATA. LA FIAMMATURA È UNA LAVORAZIONE POSSIBILE SOLO SU ALCUNE PIETRE DALLE CARATTERISTICHE IDONEE (COME I GRANITI, CHE CONTENGONO ELEVATE QUANTITÀ DI QUARZO), LA CUI SUPERFICIE VIENE INVESTITA DA UN GETTO DI FIAMMA VIVA A ELEVATE TEMPERATURE E SUBITO DOPO RAFFREDDATE AD ACQUA. LO SHOCK TERMICO PROVOCA LA DILATAZIONE DELLA PIETRA E LA CONSEGUENTE RUGOSITÀ TIPICA DI QUESTA FINITURA.


THIS UNIQUE AND RECOGNISABLE SURFACE HAS BEEN CREATED USING A RESIN DIE MOULDED FROM A STONE WITH A FLASH EFFECT. FLASH EFFECT TEXTURING CAN ONLY BE PERFORMED ON CERTAIN TYPES OF STONE (GRANITE, FOR INSTANCE, THAT HAS A HIGH CONTENT OF QUARTZ). IT CONSISTS OF SINGING THE SURFACE OF THE STONE WITH A FLAME JET AND THEN PLUNGING THE STONE INTO WATER TO OBTAIN IMMEDIATE COOLING. THE ABRUPT TEMPERATURE CHANGE MAKES THE STONE EXPAND AND THE RESULT IS A TYPICALLY ROUGH TEXTURE.

CETTE SURFACE, UNIQUE ET TYPIQUE, EST LE RÉSULTAT DE L'UTILISATION D'UNE MATRICE OBTENUE PAR LE MOULAGE D'UNE PIERRE FLAMMÉE. LE FLAMMAGE NE PEUT ÊTRE RÉALISÉ QUE SUR CERTAINES PIERRES DOTÉES DE CARACTÉRISTIQUES SPÉCIFIQUES (TELLES QUE LES GRANITS TRÈS RICHES EN QUARTZ), DONT LA SURFACE EST SOUMISE À UN JET DE FLAMMES VIVES À TRÈS HAUTES TEMPÉRATURES PUIS IMMÉDIATEMENT REFROIDIE À L'EAU. LE CHOC THERMIQUE PROVOQUE LA DILATATION DE LA PIERRE EN CONFÉRANT LA RUGOSITÉ TYPIQUE DE CETTE FINITION.

DIESE WIRKLICH EINZIGARTIGE UND ERKENNBARE OBERFLÄCHE WIRD MIT EINER HARZFORM GEFERTIGT, DIE DURCH DEM ABDRUCK EINES GEFLAMMTEN STEINES ERZEUGT WIRD. DIE FLAMMUNG IST EINE BEARBEITUNG, DIE NUR AUF EINIGEN STEINEN MIT PASSENDEN EIGENSCHAFTEN MÖGLICH IST (WIE DIE GRANITE, DIE HOHE QUARZMENGEN ENHALTEN); IHRE OBERFLÄCHE WIRD DABEI MIT EINEM OFFENEN FLAMMENSTRAHL MIT HOHEN TEMPERATUREN BEHANDELT UND GLEICH DANACH MIT WASSER ABGEKÜHLT. DER TEMPERATURSCHOCK VERURSACHT DIE AUSDEHNUNG DES GESTEINS UND DEMZUFOLGE DIE TYPISCHE RAUHIGKEIT DIESER BEARBEITUNG.





BOURGOGNE NATURALE |  3.5mm | 100x300cm / 39"x118" > Naturale surface p. 61

RESISTENZA ALLO SCIVOLAMENTO
SLIP RESISTANCE
RÉSISTANCE AU GLISSEMENT
RUTSCHFESTIGKEIT



R11 20mm, 14mm Layé
R10 14mm Sablé, Kerlite Layé
R9 Kerlite Nat

STONALIZZAZIONE
DESHADING
D'ÉNUANCEMENT
ENTTONALISIERUNG



V2

RESISTENZA ALL'ABRASIONE PROFONDA
DEEP ABRASION RESISTANCE
RÉSISTANCE À L'ABRASION PROFONDE
WIDERSTAND GEGEN TIEFENABRIEB



143 mm³ 20mm, 14mm
175 mm³ Kerlite
Valore medio - Average Value

VISIBILITÀ DELLE IMPRONTE
TREAD MARK VISIBILITY
VISIBILITÉ DES EMPREINTES
SICHTBARKEIT VON FUßSPUREN



A 14mm (Auvergne Layé, Bourgogne Layé)
B 14mm (Sablé, Adouci, Ardenne Layé, Agerot Layé, Champagne Layé), 20mm, Kerlite



C L U N Y

E S P R I T N A T U R E L

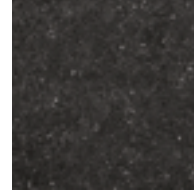
COLORI / COLOURS / COULEURS / FARBEN



ARGEROT



AUVERGNE



ARDENNE



CHAMPAGNE



BOURGOGNE

FINITURE / FINISHING / FINITIONS / KANTENBEARBEITUNG

RETTIFICATO CON ROMPIFILO (eccetto 20MM LAYÉ STD)
RECTIFIED AND CHAMFER (except for 20MM LAYÉ STD)
RECTIFIÉE ET PROFIL (sauf 20MM LAYÉ STD)
GESCHLIFFEN UND STUMPFSCHLIFF (außer 20MM LAYÉ STD)

SPESORE / THICKNESS
EPAISSEUR / DICKE

SUPERFICIE / SURFACE
SURFACE / OBERFLÄCHE

FORMATI / SIZES
FORMATS / FORMATE

20mm ARGEROT
AUVERGNE
ARDENNE
BOURGOGNE
CHAMPAGNE

**Layé Std
Layé**

 **75X75cm**
30"x30"

14mm ARGEROT
AUVERGNE
ARDENNE
BOURGOGNE
CHAMPAGNE

**Adouci (P)
Sablé (P)**

 **90X90cm**
36"x36"

 **60X120cm**
24"x48"


 **60X60cm**
24"x24"

Layé

 **90X90cm**
36"x36"

**Kerlite
5plus** ARGEROT
AUVERGNE
BOURGOGNE
CHAMPAGNE

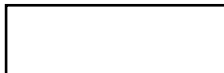
Layé

 **100X300cm**
39"x118"

 **100X100cm**
39"x39"


**Kerlite
3plus** ARGEROT
AUVERGNE
BOURGOGNE
CHAMPAGNE

Naturale (P)

 **100X300cm**
39"x118"

 **100X100cm**
39"x39"

FACILITÀ DI PULIZIA
CLEANING EASINESS
FACILITÉ D'ÉLIMINATION DE LA TACHE
REINIGUNGSAUFWAND

 14mm (Auvergne Layé, Bourgogne Layé)
2-14mm (Sablé, Adouci, Ardenne Layé, Argerot Layé,
Champagne Layé), 20mm, Kerlite

SUPERFICIE ANTIBATTERICA
ANTIMICROBIAL SURFACE
PROTECTION ANTIBACTÉRIENNE
ANTIBAKTERIELLER SCHUTZ

PROTECT 14MM ADOUCI
14MM SABLÉ
ANTIBATTERICO - ANTIMICROBIAL 3PLUS NATURALE

GARANZIA COTTO D'ESTE
COTTO D'ESTE GUARANTEE
COTTO D'ESTE GARANTIE
COTTO D'ESTE GARANTIE



20 ANNI / 20 YEARS
RESIDENZIALE E PUBBLICO/RESIDENTIAL AND PUBLIC









CHAMPAGNE LAYÉ RETT. |  5,5mm | 100x300cm / 39"x118" > Layé surface p. 60

ARGEROT LAYÉ RETT. |  5,5mm | 100x300cm / 39"x118" > Layé surface p. 60



LAYÉ

20mm

14mm

5plus

SABLÉ

14mm

CLUNY È DISPONIBILE IN QUATTRO FINITURE SUPERFICIALI: ADOUCI (14 MM), MORBIDA E DAL TENUE RIFLESSO OPALESCENTE; SABLÉ (14 MM), CARATTERIZZATA DA UNA FINE RUVIDENZA, PRIVA DI RIFLESSI E DAL GUSTO PIÙ RUSTICO; NATURALE (3PLUS), OPACA E MATERICA AL TATTO; E INFINE LAYÉ (5PLUS, 14 E 20 MM), SOLCATA DA PROFONDE INCISIONI SIMILI A GRAFFI. IDEALE PER LE PAVIMENTAZIONI ESTERNE DOVE LA RESISTENZA ALLO SCIVOLAMENTO È UN REQUISITO FONDAMENTALE (IN 14 E 20 MM DI SPESSORE), QUESTA STRUTTURA SUPERFICIALE, LEGGERMENTE ATTENUATA, DIVIENE NELLE LASTRE DI KERLITE 5PLUS UN MOTIVO DECORATIVO IN GRADO DI CREARE SUGGESTIVI GIOCHI DI LUCE E OMBRA.

CLUNY IS AVAILABLE IN FOUR SURFACE FINISHES: ADOUCI (14MM) SOFT AND WITH FAINT OPALESCENT HIGHLIGHTS; SABLÉ (14 MM), CHARACTERIZED BY A ROUGH FINISH WITH NO HIGHLIGHTS AND A MORE RUSTIC APPEARANCE; NATURALE (3PLUS), OPAQUE AND STRUCTURED; AND LASTLY LAYÉ (5PLUS, 14 AND 20 MM), CARVED WITH DEEP SCRATCH-LIKE ETCHINGS. IDEAL FOR EXTERIOR FLOORING WHERE SLIP RESISTANCE IS OF FUNDAMENTAL IMPORTANCE (IN 14 AND 20 MM THICKNESS), THIS STRUCTURED SURFACE BECOMES SLIGHTLY ATTENUATED IN THE KERLITE 5PLUS SLABS, CREATING A DECORATIVE EFFECT CAPABLE OF PRODUCING EVOCATIVE PLAYS OF LIGHT AND SHADOW.

CLUNY EST DISPONIBLE EN QUATRE FINITIONS : ADOUCI (14 MM), DOUCE AVEC UN LÉGER REFLÈT OPALESCENT ; SABLÉ (14 MM), CARACTÉRISÉE PAR UNE FINE RUGOSITÉ, SANS REFLÈTS ET PLUS RUSTIQUE ; NATURALE (3PLUS), OPAQUE ET MATÉRIQUE AU TOUCHER ET ENFIN LAYÉ (5PLUS, 14 ET 20 MM), SILLONNÉE DE PROFONDES INCISIONS RESSEMBLANT À DES ÉGRATIGNURES. IDÉAL POUR LES SOLS EXTÉRIEURS OÙ LA RÉSISTANCE AU GLISSEMENT EST UN ASPECT FONDAMENTALE (EN 14 ET 20 MM D'ÉPAISSEUR), CETTE STRUCTURE SUPERFICIELLE, LÉGÈREMENT ATTÉNUÉE, DEVIENT DANS LES DALLES DE KERLITE 5PLUS UN MOTIF DÉCORATIF CAPABLE DE CRÉER DE JOLIS JEUX DE LUMIÈRE ET D'OMBRE.

CLUNY IST IN VIER OBERFLÄCHENBEARBEITUNGEN VERFÜGBAR: ADOUCI (14 MM), WEICH UND MIT LEICHT OPALESZENTEM ABGLANZ; SABLÉ (14 MM), DURCH EINE LEICHTE RAUHEIT CHARAKTERISIERT, DIE KEINEN GLANZ AUFWEIST UND RUSTIKALER WIRKT; NATURALE (3PLUS), MATT UND SCHLICHT; UND SCHLIESSLICH LAYÉ (5PLUS, 14 UND 20 MM), VON KRATZERFÖRMIGEN GRAVUREN ZERFURCHT. HERVORRAGEND GEEIGNET FÜR PFLASTERUNGEN IM AUSSENBEREICH, DIE ABSOLUT RUTSCHFEST SEIN MÜSSEN (BEI 14 UND 20 MM DICKE), DIESE OBERFLÄCHENSTRUKTUR, LEICHT GEDÄMPFT, WIRD DURCH DIE PLATTEN KERLITE 5PLUS HERVORGERUFEN, EIN DEKORIERUNGSELEMENT, DAS IN DER LAGE IST, SUGGESTIVE LICHT- UND SCHATTENSPIELE ZU KREIEREN.



NATURALE

3plus

14mm

ADOUCI



CLUNY



ARGEROT SABLÉ RETT. | ➦ 14mm | 90x90cm / 36"x36" > Sablé surface p. 60

AUVERGNE ADOUCI RETT. | ➦ 14mm | 90x90cm / 36"x36" > Adouci surface p. 61





CHAMPAGNE SABLÉ RETT. |  14mm | 90x90cm / 36"x36" > Sablé surface p. 60

BOURGOGNE ADOUCI RETT. |  14mm | 90x90cm / 36"x36" > Adouci surface p. 61







CLUNY



BOURGOGNE LAYÉ STD - BOURGOGNE LAYÉ RETT. | \pm 20mm | 75x75cm / 30"x30" > Layé surface p. 60



ARGEROT LAYÉ RETT. | \pm 20mm | 75x75cm / 30"x30" > Layé surface p. 60

CLUNY





VIA TORNABUONI | \pm 3,5 mm | 100x300cm / 39"x118"

RESISTENZA ALLO SCIVOLAMENTO
SLIP RESISTANCE
RÉSISTANCE AU GLISSEMENT
RUTSCHFESTIGKEIT



R9 Kerlite

STONALIZZAZIONE
DESHADING
DÉNUANCEMENT
ENTTONALISIERUNG



V2

RESISTENZA ALL'ABRASIONE PROFONDA
DEEP ABRASION RESISTANCE
RÉSISTANCE À L'ABRASION PROFONDE
WIDERSTAND GEGEN TIEFENABRIEB



143 mm² 14mm
175 mm² Kerlite
Valore medio - Average Value

VISIBILITÀ DELLE IMPRONTE
TREAD MARK VISIBILITY
VISIBILITÉ DES EMPREINTES
SICHTBARKEIT VON FUßSPUREN



A 14mm, Kerlite (Via Tornabuoni, Via Farini)
B Kerlite (Via Condotti, Via Montenapoleone)

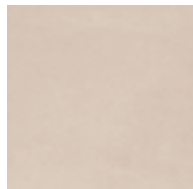
E L E G A N C E

S U P E R I O R C L A S S

COLORI / COLOURS / COULEURS / FARBEN



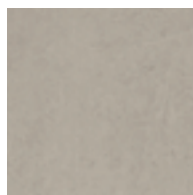
VIA CONDOTTI



VIA MONTENAPOLEONE



VIA FARINI



VIA TORNABUONI

FINITURE / FINISHING / FINITIONS / KANTENBEARBEITUNG

RETTIFICATO CON ROMPIFILO / RECTIFIED AND CHAMFER
RECTIFIÉE ET PROFIL / GESCHLIFFEN UND STUMPFSCHLIFF

SPESORE / THICKNESS
ÉPAISSEUR / DICKE

SUPERFICIE / SURFACE
SURFACE / OBERFLÄCHE

FORMATI / SIZES
FORMATS / FORMATE

14mm VIA CONDOTTI
VIA TORNABUONI


Naturale

 **90X90cm**
36"x36"

 **60X60cm**
24"x24"

 **30X60cm**
12"x24"

Kerlite 3plus VIA CONDOTTI
VIA MONTENAPOLEONE
VIA TORNABUONI
VIA FARINI

 **100X300cm**
39"x118"

 **100X100cm**
39"x39"

 **50X100cm**
19 1/2"x39"

 **50X50cm**
19 1/2"x19 1/2"

FACILITÀ DI PULIZIA
CLEANING EASINESS
FACILITÉ D'ÉLIMINATION DE LA TACHE
REINIGUNGSAUFWAND



1 14mm, Kerlite (Via Tornabuoni, Via Farini)
2 Kerlite (Via Condotti, Via Montenapoleone)

GARANZIA COTTO D'ESTE
COTTO D'ESTE GARANTEE
COTTO D'ESTE GARANTIE
COTTO D'ESTE GARANTIE



20 ANNI / 20 YEARS
RESIDENZIALE E PUBBLICO / RESIDENTIAL AND PUBLIC

NATURALE

14mm

PERFETTAMENTE LISCIA. QUESTA SUPERFICIE PERFETTAMENTE LISCIA SI OTTIENE CON L'IMPIEGO DI UN TAMPONE IN ACCIAIO. A DIFFERENZA DELLA RESINA, L'ACCIAIO NON PRESENTA ALCUNA POROSITÀ A LIVELLO MICROSCOPICO. QUESTA CARATTERISTICA, UNITA ALLA FORZA DI COMPRESSIONE DELLA PRESSA, ELIMINA DALLA SUPERFICIE DELLA PIASTRELLA LA MINIMA ASPERITÀ, RENDENDO LA FINITURA NATURALE DELLA COLLEZIONE ELEGANCE COSÌ UNICA E INIMITABILE.

PERFECTLY SMOOTH. THIS PERFECTLY SMOOTH STONE IS OBTAINED BY MEANS OF A STEEL PUNCH. UNLIKE RESIN, STEEL HAS NO POROSITY ON A MICROSCOPIC LEVEL. THIS CHARACTERISTIC, COMBINED WITH COMPRESSION FORCE OF THE PRESS, ELIMINATES ANY ROUGHNESS FROM THE SURFACE OF THE TILE. THE NATURAL FINISH OF THE ELEGANCE COLLECTION HENCE GAINS ITS UNIQUE AND INIMITABLE APPEARANCE.

PARFAITEMENT LISSE. CETTE SURFACE PARFAITEMENT LISSE EST OBTENUE PAR L'UTILISATION D'UN TAMPON EN ACIER. CONTRAIREMENT À LA RÉSINE, L'ACIER NE PRÉSENTE AUCUNE POROSITÉ AU NIVEAU MICROSCOPIQUE. CETTE CARACTÉRISTIQUE, COMBINÉE À LA FORCE DE COMPRESSION DE LA PRESSE, ÉLIMINE TOUTE ASPÉRITÉ DE LA SURFACE DU CARREAU, CE QUI REND LA FINITION NATURELLE DE LA COLLECTION ELEGANCE SI UNIQUE ET INIMITABLE.

OBERFLÄCHE. DIESE PERFEKT GLATTE OBERFLÄCHE WIRD MIT EINEM STAHLSTEMPEL ERZEUGT. IM GEGENSATZ ZU HARZ WEIST STAHL KEINERLEI MIKROSKOPISCHE POROSITÄT AUF. DIESE CHARAKTERISTIK BESEITIGT ZUSAMMEN MIT DER DRUCKKRAFT DER PRESSE JEDE KLEINSTE RAUHEIT VON DER FLIESEN-OBERFLÄCHE UND MACHT DIE NATÜRLICHE AUSFÜHRUNG DER KOLLEKTION ELEGANCE SO EINZIGARTIG UND UNVERGLEICHBAR.





VIA TORNABUONI | ➡ 3,5mm | 100x100cm / 39"x39"



VIA FARINI | ➡ 3,5mm | 100x300cm / 39"x118" - 50x50cm / 19 1/2"x19 1/2"

VIA MONTENAPOLEONE | ➡ 3,5mm | 100x300cm / 39"x118" - 50x50cm / 19 1/2"x19 1/2"





ALBIS SILK | ➔ 5.5 mm | 100x100 cm / 39"x39" > Silk surface p. 90

RESISTENZA ALLO SCIVOLAMENTO
SLIP RESISTANCE
RÉSISTANCE AU GLISSEMENT
RUTSCHFESTIGKEIT

STONALIZZAZIONE
DESHADING
DÉNUANCEMENT
ENTTONALISIERUNG

RESISTENZA ALL'ABRASIONE PROFONDA
DEEP ABRASION RESISTANCE
RÉSISTANCE A L'ABRASION PROFONDE
WIDERSTAND GEGEN TIEFENABRIEB

VISIBILITÀ DELLE IMPRONTE
TREAD MARK VISIBILITY
VISIBILITÉ DES EMPREINTES
SICHTBARKEIT VON FUBSPUREN

FACILITÀ DI PULIZIA
CLEANING EASINESS
FACILITÉ D'ÉLIMINATION DE LA TACHE
REINIGUNGSAUFWAND



R10
3plus Naturale



V2



143 mm³ 14mm
175 mm³ Kerlite
Valore medio - Average Value



A 3plus Nat (Amadeus, Pulpis, Travertino, Marfil)
B 14mm Silk, 5plus Silk, 3plus Nat (Calacatta, Estremoz)
C 14mm Glossy, 5plus Glossy, 3plus Lux



2 14mm Silk, 5plus Silk, 3plus Naturale
3 14mm Glossy, 5plus Glossy, 3plus Lux

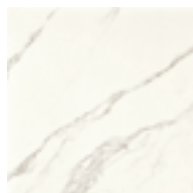
E X E D R A

L U X U R Y S T O N E

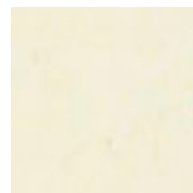
COLORI / COLOURS / COULEURS / FARBEN



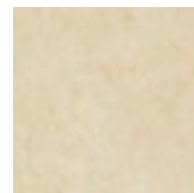
ALBIS



CALACATTA



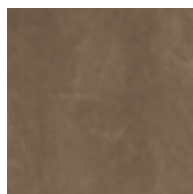
ESTREMOZ



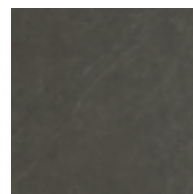
MARFIL



TRAVERTINO



PULPIS



AMADEUS

FINITURE / FINISHING / FINITIONS / KANTENBEARBEITUNG

RETTIFICATO CON ROMPIFILO / RECTIFIED AND CHAMFER
RECTIFIÉE ET PROFIL / GESCHLIFFEN UND STUMPFSCHLIFF

SPESORE / THICKNESS
EPAISSEUR / DICKE

14mm

SUPERFICIE / SURFACE
SURFACE / OBERFLÄCHE

Silk (P)

FORMATI / SIZES
FORMATS / FORMATE

90X90cm 36"x36"
60X120cm 24"x48"

ALBIS RETE 45X90cm - 18"x36"
solo/only Albis

ALBIS ONDA 45X90cm - 18"x36"
solo/only Albis

Glossy (P)

88X88cm 35"x35"
58X116cm 23"x46 1/2"

Naturale (P)

TRAVERTINO RIGATO
42X90cm - 16 1/2"x36"
solo/only Travertino

**kerlite
3plus**

Naturale (P)

100X300cm
39"x118"
eccetto/except Albis

Lux

100X100cm
39"x39"
eccetto/except Albis

**kerlite
5plus**

Silk (P)

100X300cm
39"x118"

Glossy (P)

100X100cm
39"x39"

50X100cm
19 1/2"x39"

SUPERFICIE ANTIBATTERICA
ANTIMICROBIAL SURFACE
PROTECTION ANTIBACTÉRIENNE
ANTIBAKTERIELLER SCHUTZ

PROTECT 14MM
ANTIBATTERICO - ANTIMICROBIAL 3PLUS NATURALE
5PLUS SILK
5PLUS GLOSSY

GARANZIA COTTO D'ESTE
COTTO D'ESTE GARANTIEE
COTTO D'ESTE GARANTIE
COTTO D'ESTE GARANTIE



20 ANNI / 20 YEARS
RESIDENZIALE/RESIDENTIAL
3plus Naturale, 14mm Silk



10 ANNI / 10 YEARS
PUBBLICO / PUBLIC 3plus Naturale, 14mm Silk
RESIDENZIALE / RESIDENTIAL 3plus Lux, 5plus Glossy, 14mm Glossy
RESIDENZIALE E PUBBLICO / RESIDENTIAL AND PUBLIC 5plus Silk



GLOSSY

14mm 5plus

IL TIPICO ASPETTO DEI PAVIMENTI MARMOREI LEVIGATI RIPROPOSTO ORA IN CERAMICA NELLA RAFFINATA BELLEZZA DELLE SUPERFICI CLASSICHE. QUESTA ECCEZIONALE SUPERFICIE SI OTTIENE GRAZIE AD UNA SEQUENZA DI MOLE DIAMANTATE A GRANA MOLTO FINE (5.000 MICRON).

THE TYPICAL APPEARANCE OF POLISHED MARBLE FLOORS AND THE REFINED BEAUTY OF CLASSICAL SURFACES HAS NOW BECOME CERAMICS. THIS EXCEPTIONAL SURFACE IS OBTAINED BY MEANS OF DIAMOND GRINDING WHEELS WITH AN EXCEPTIONALLY FINE GRAIN (5000 MICRON).

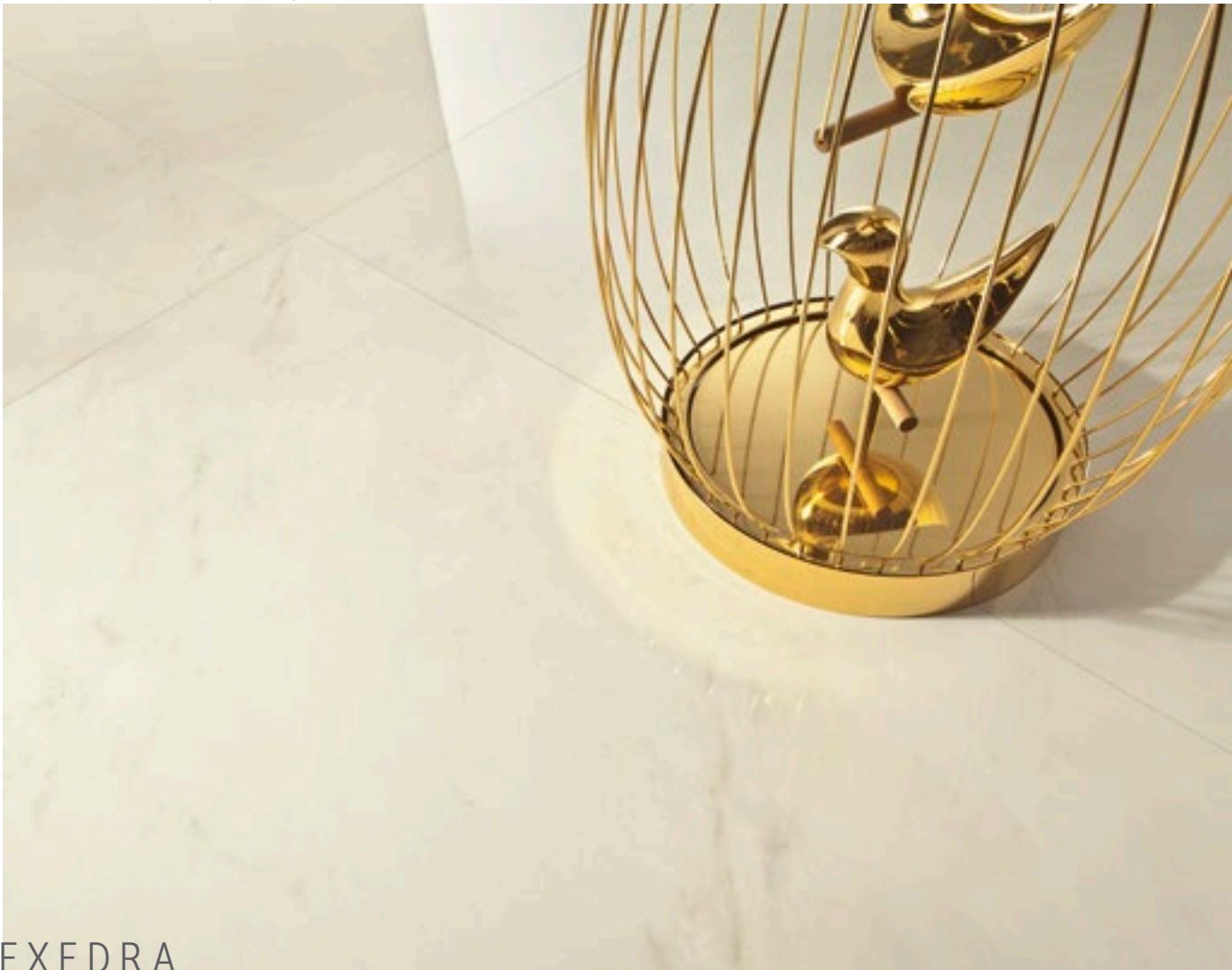
L'ASPECT TYPIQUE DES SOLS EN MARBRE POLIS PROPOSÉ AUJOURD'HUI EN CÉRAMIQUE AVEC LA BEAUTÉ RAFFINÉE DES SURFACES CLASSIQUES. CETTE SURFACE EXCEPTIONNELLE EST OBTENUE PAR LE BIAIS D'UNE SÉRIE DE MEULES DIAMANTÉES À GRANULOMÉTRIE TRÈS FINE (5000 MICRONS).

DAS TYPISCHE AUSSEHEN VON POLIERTEN MARMORFUSSBÖDEN WIRD NUN ALS KERAMIK IN DER VORNEHMEN SCHÖNHEIT KLASSISCHER OBERFLÄCHEN ANGEBOTEN. DIESE EINZIGARTIGE OBERFLÄCHE ENTSTEHT DURCH EINE SEQUENZ VON SEHR FEINKÖRNIKEN DIAMANTSCHLEIFSCHLEIBEN (5.000 MICRON).



ALBIS GLOSSY | ➔ 5,5mm | 100x300cm / 39"x118"

ESTREMOZ GLOSSY RETT. | ➔ 14mm | 88x88cm / 35"x35"



EXEDRA

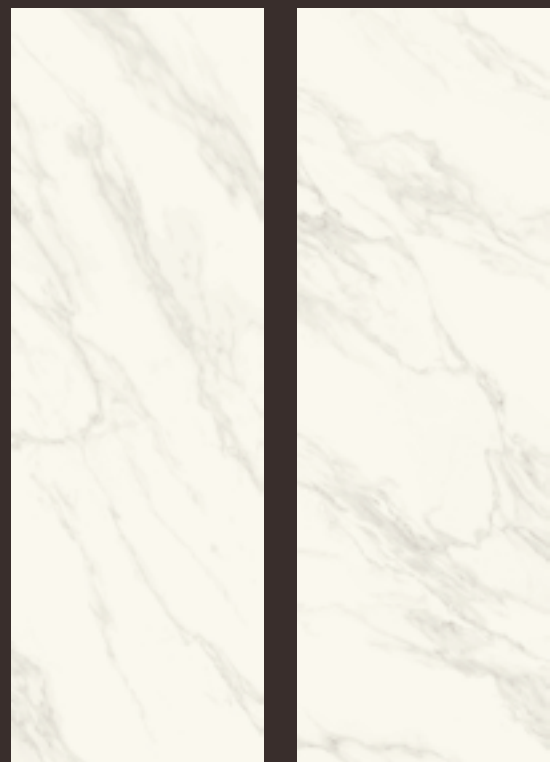
EXEDRA

5plus 3plus

GRAPHIC PATTERNS

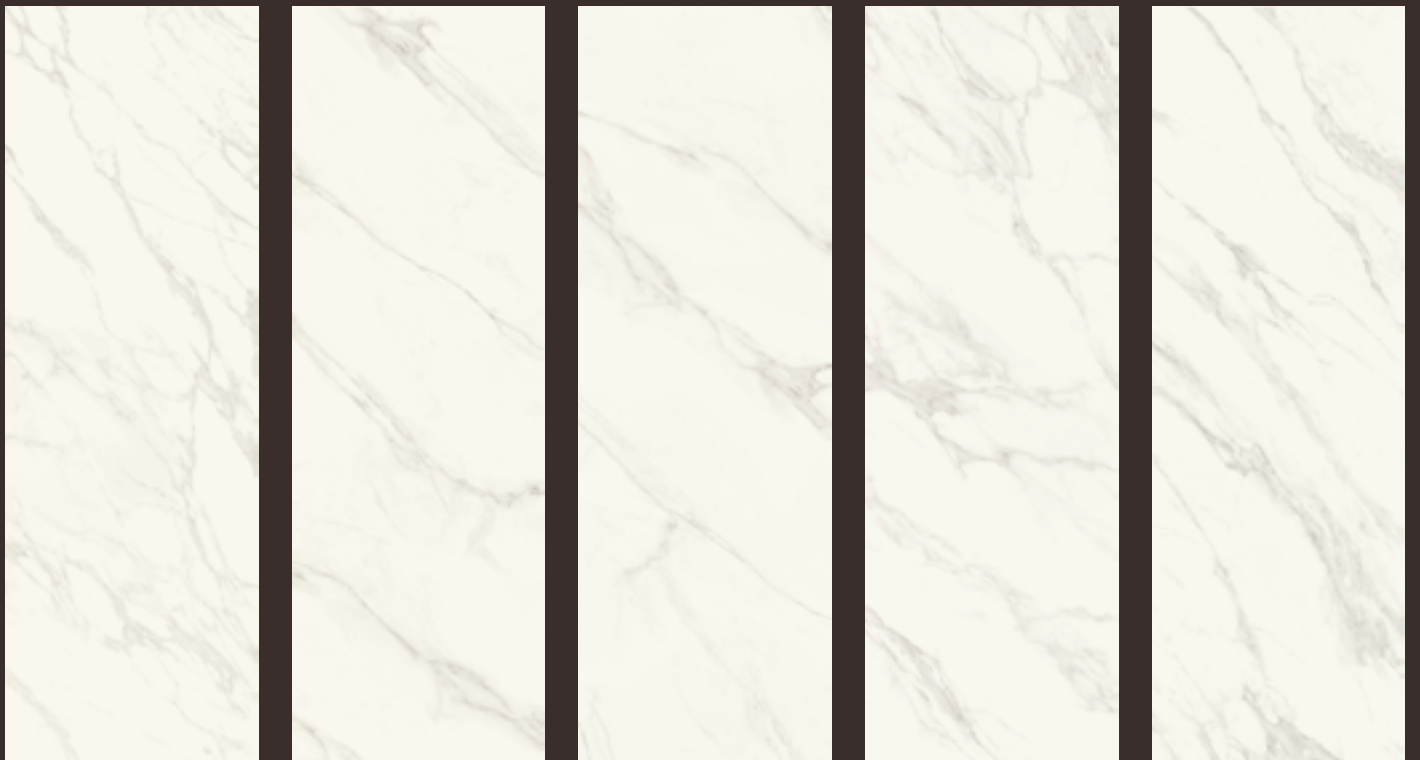


ALBIS





ALBIS GLOSSY | ➔ 5,5mm | 100x300cm / 39"x118"



CALACATTA

LUX

3plus

INCONFONDIBILE EFFETTO LUCIDO-OPACO. PER OTTENERE QUESTA FINITURA, MOLE DIAMANTATE DI GRANA MEDIO-FINE AGISCONO CON ENERGIA SULLA SUPERFICIE DELLA PIASTRELLA TAGLIANDO LA SOMMITÀ DELLE MICROSCOPICHE CRESTE LASCIATE DALLA PRESSATURA. SI OTTIENE COSÌ L'INCONFONDIBILE EFFETTO LUCIDO-OPACO DOVE IL TAGLIO DELLA CRESTA RISULTA LUCIDO E LE DEPRESSIONI OPACHE. QUESTO TIPO DI LAVORAZIONE RISULTA PIÙ ACCENTUATA SUL PORCELLANATO CERAMICO ULTRASOTTILE KERLITE CHE SUL GRES PORCELLANATO SPESSORATO MA È COMUNQUE BEN DIVERSA DA UNA LEVIGATURA.

UNIQUE GLOSSY-MATT EFFECT. TO OBTAIN THIS FINISH, MEDIUM TO FINE GRAIN DIAMOND DISCS ACT ON THE SURFACE OF THE TILE TO SMOOTHEN THE MICROSCOPIC CRESTS LEFT BY THE PRESS. THIS IS HOW WE OBTAIN THE UNIQUE GLOSSY-MATT EFFECT, WHERE THE CUT CRESTS ARE GLOSSY AND THE HOLLOWES BETWEEN ARE MATT. THIS TYPE OF PROCESS IS PARTICULARLY VISIBLE ON KERLITE ULTRATHIN CERAMIC STONEWARE AND ALSO ON EXTRA THICK PORCELAIN STONEWARE. IT HOWEVER DIFFERS FROM POLISHING.

EFFET BRILLANT-MAT UNIQUE. CETTE FINITION EST OBTENUE PAR L'ACTION ÉNERGIQUE, SUR LA SURFACE DES CARREAUX, DES MEULES DIAMANTÉES À GRANULOMÉTRIE MOYENNE ET FINE QUI DÉCOUPENT LE SOMMET DES CRÊTES MICROSCOPIQUES LAISSÉES PAR LE PRESSAGE. ON OBTIENT AINSI UN EFFET BRILLANT-MAT UNIQUE EN SON GENRE : BRILLANT AUX ENDROITS OÙ LA CRÊTE A ÉTÉ DÉCOUPÉE ET MAT AU NIVEAU DES CREUX. CET USINAGE EST PLUS ACCENTUÉ SUR LE GRÈS CÉRAME ULTRAFIN KERLITE QUE SUR LE GRÈS CÉRAME À ÉPAISSEUR MAJORÉE MAIS DIFFÈRE TOTALEMENT DU POLISSAGE.

GLÄNZEND-MATTE EFFEKT. DIAMANTSCHLEIFSCHEIBEN MIT MITTLERER BIS FEINER KÖRNUNG BEARBEITEN DIE OBERFLÄCHE DER FLIESEN ENERGISCH UND SCHLEIFEN DIE SPITZE DER VOM PRESSVERFAHREN HINTERLASSENEN MIKROSKOPISCHEN GRATE AB. SO ENTSTEHT DER UNVERKENNBARE, GLÄNZEND-MATTE EFFEKT, DENN DIE ABGESCHLIFFENEN SPITZEN WERDEN POLIERT UND DIE VERTIEFUNGEN BLEIBEN MATT. DIESE ART DER BEHANDLUNG IST AUF DEM ULTRADÜNNEN KERAMISCHEN FEINSTEINZEUG KERLITE MARKANTER ALS AUF EXTRASTARKEM FEINSTEINZEUG, IST ABER IN JEDEM FALL GANZ ANDERS ALS DAS HONEN.



CALACATTA LUX | \pm 3,5mm | 100x300cm / 39"x118"

TRAVERTINO LUX | \pm 3,5mm | 100x100cm / 39"x39" - 33x100cm / 13"x39"





EXEDRA





EXEDRA





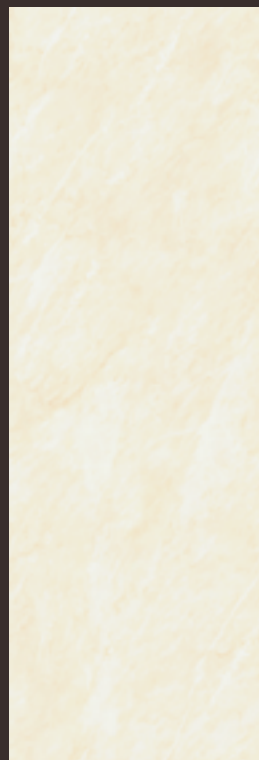
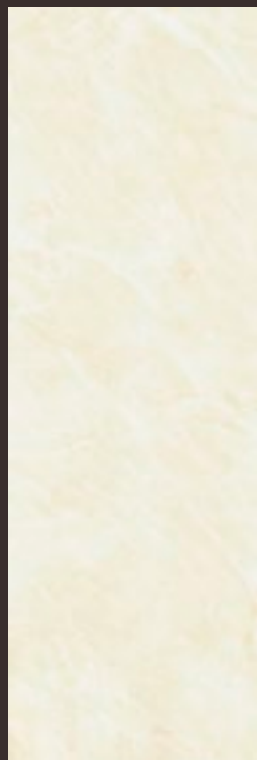
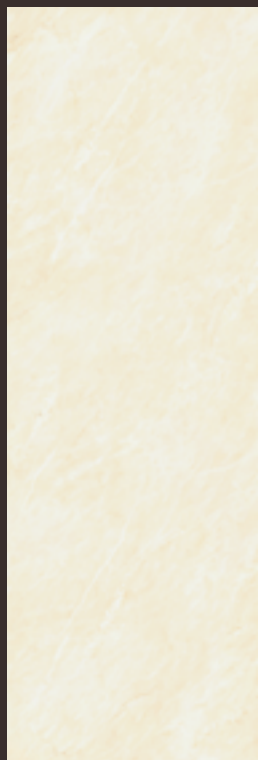
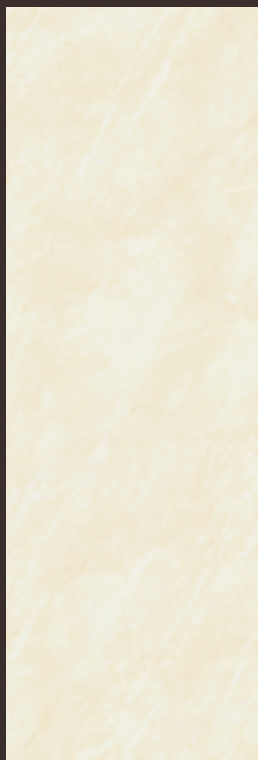


EXEDRA

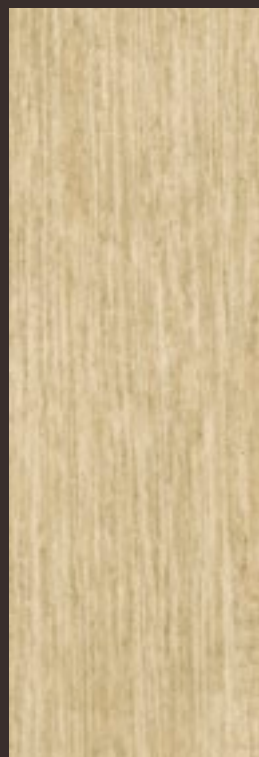
5plus

3plus

GRAPHIC PATTERNS

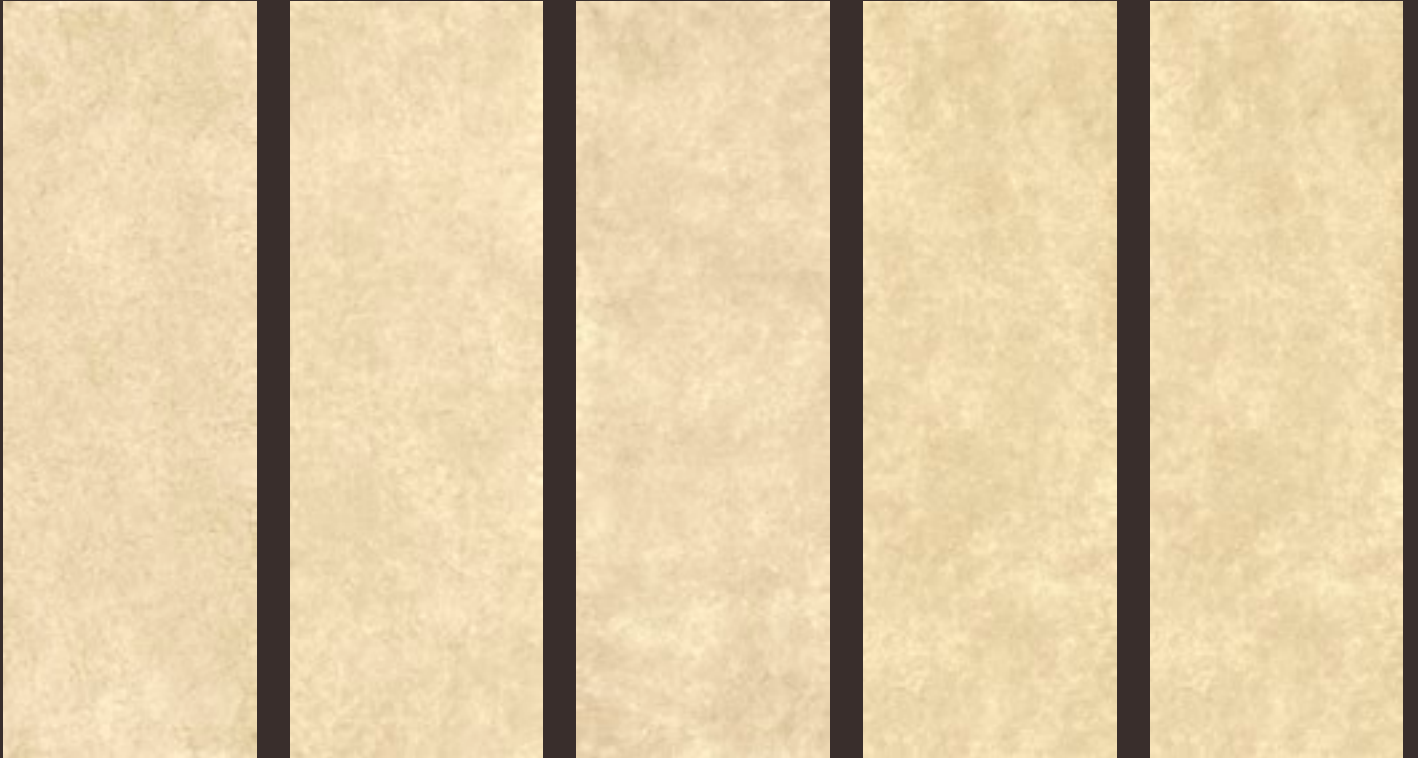


ESTREMOZ





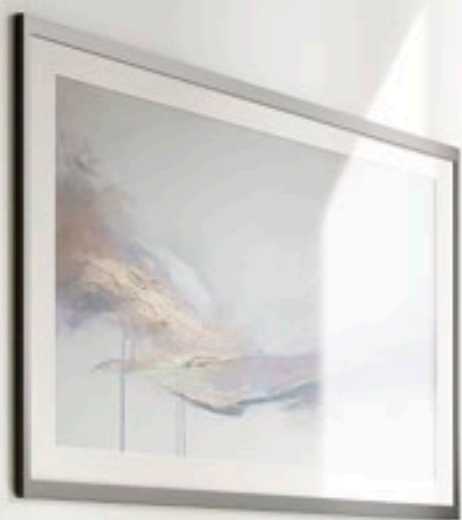
MARFIL LUX | \pm 3,5mm | 100x100cm / 39"x39" > Lux surface p. 80



MARFIL



TRAVERTINO



SILK

14mm

5plus

EFFETTO SETA. SPAZZOLE AL CARBURO DI SILICIO A GRANA MISTA (MENO ABRASIVE DI QUELLE DIAMANTATE) AGISCONO SULLA SPECIALE MISCELA DI MINERALI NOBILI APPLICATI IN SUPERFICIE. IL RISULTATO È IL CARATTERISTICO EFFETTO SETA CHE DÀ IL NOME A QUESTA FINITURA.

SILK EFFECT. SILICON CARBIDE BRUSHES WITH DIFFERENT GRAIN SIZES (LESS ABRASIVE THAN DIAMOND BRUSHES) WORK ON THE SPECIAL MIXTURE OF NOBLE MINERALS APPLIED TO THE SURFACE. THE RESULT IS THE TYPICAL SILK EFFECT THAT GIVES THE NAME TO THIS FINISH.

EFFET SOYEUX. DES BROSSES AU CARBURE DE SILICIUM À GRANULOMÉTRIE MIXTE (MOINS ABRASIVES QUE LES BROSSES DIAMANTÉES) AGISSENT SUR LE MÉLANGE SPÉCIAL DE MINÉRAUX NOBLES APPLIQUÉS SUR LA SURFACE. LE RÉSULTAT EST UN EFFET SOYEUX CARACTÉRISTIQUE COMME L'INDIQUE LE NOM DE CETTE FINITION.

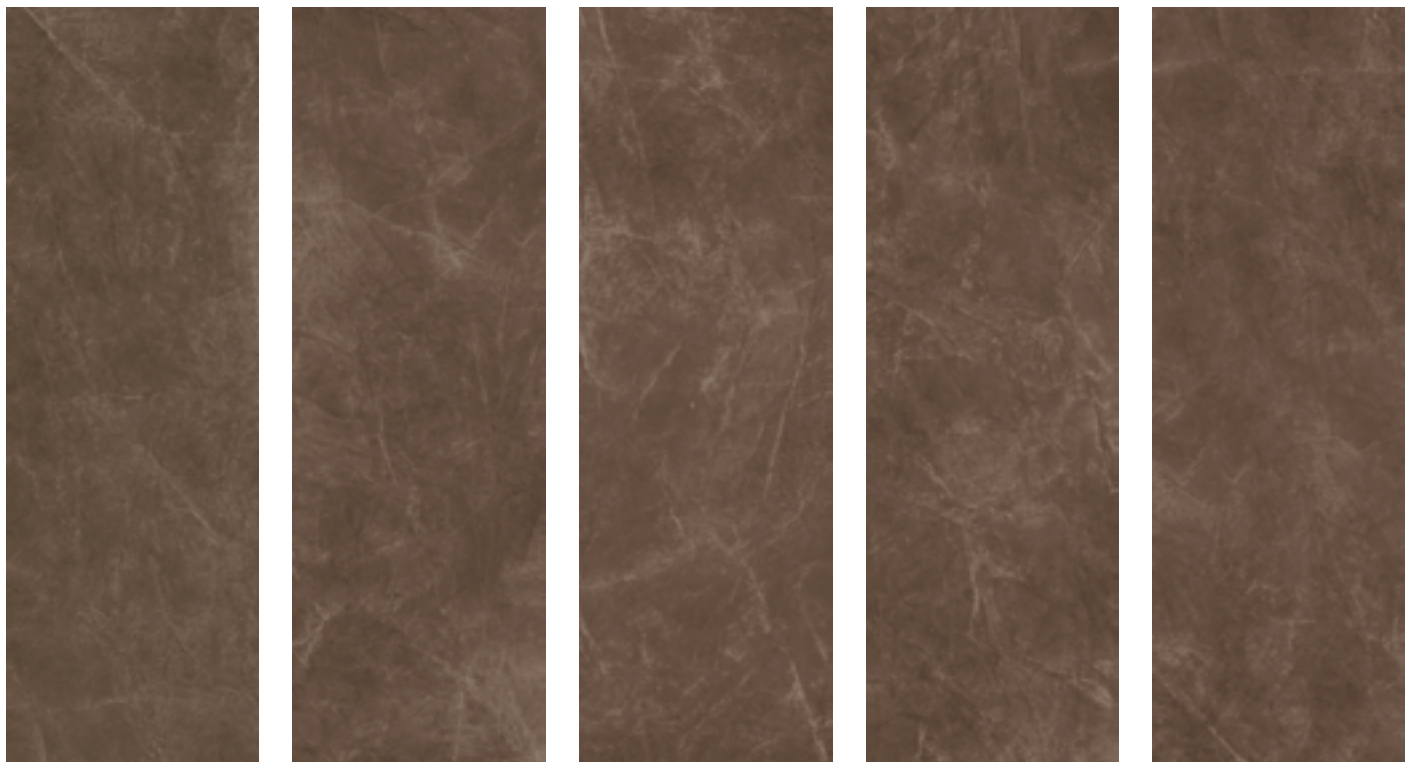
SEIDENEFFEKT. KARBORUND-SCHLEIFBÜRSTEN MIT GEMISCHTER KÖRNUNG (WENIGER REIBFÄHIG ALS DIAMANTBÜRSTEN) WIRKEN AUF DIE SPEZIALMISCHUNG EDLER MINERALIEN AN DER OBERFLÄCHE. DAS ERGEBNIS IST DER CHARAKTERISTISCHE SEIDENEFFEKT, DER DIESER AUSFÜHRUNG IHREN NAMEN VERLEIHT.



EXEDRA

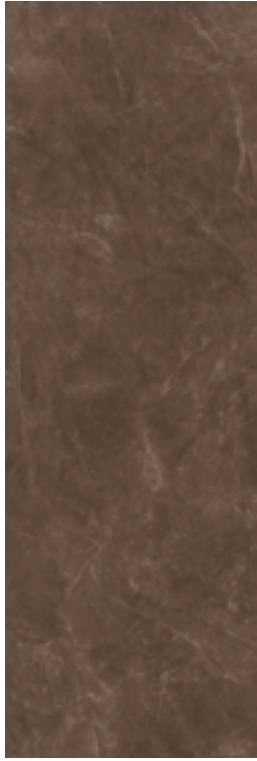
5plus 3plus


GRAPHIC PATTERNS

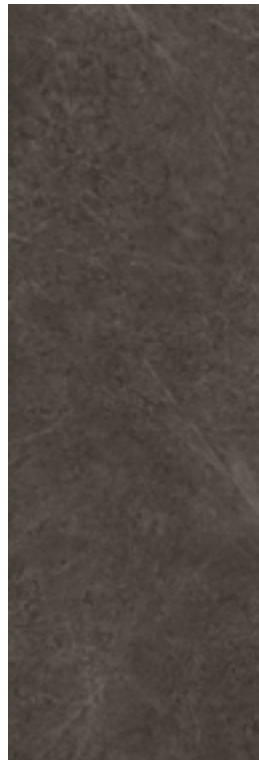
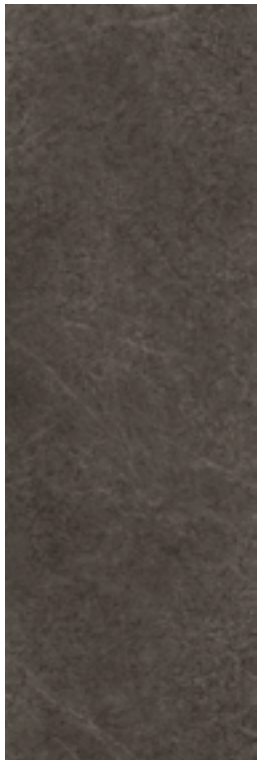


PULPIS





PULPIS LUX |  3,5mm | 100x300cm / 39"x118" > Lux surface p. 80



AMADEUS



Floor: SLATE NATURAL | ➡ 5,5mm | 100x300cm / 39"x118" - Wall: CLAY NATURAL | ➡ 5,5mm | 100x300cm / 39"x118"

RESISTENZA ALLO SCIVOLAMENTO
SLIP RESISTANCE
RÉSISTANCE AU GLISSEMENT
RUTSCHFESTIGKEIT



R11 Blazed
R10 Natural, Kerlite

STONALIZZAZIONE
DESHADING
DÉSHANGEMENT
ENTTÖNALISIERUNG



V2

RESISTENZA ALL'ABRASIONE PROFONDA
DEEP ABRASION RESISTANCE
RÉSISTANCE À L'ABRASION PROFONDE
WIDERSTAND GEGEN TIEFENABRIEB



143 mm³ 14mm
175 mm³ Kerlite
Valore medio - Average Value

VISIBILITÀ DELLE IMPRONTE
TREAD MARK VISIBILITY
VISIBILITÉ DES EMPREINTES
SICHTBARKEIT VON FUßSPUREN



A Honed
B Natural, Blazed, Kerlite

FACILITÀ DI PULIZIA
CLEANING EASINESS
FACILITÉ D'ÉLIMINATION DE LA TACHE
REINIGUNGSAUFWAND

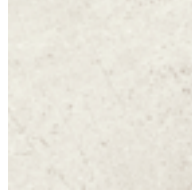


1 Honed
2 Natural, Blazed, Kerlite

L I M E S T O N E

S T O N E S U R F A C E

COLORI / COLOURS / COULEURS / FARBEN



CLAY



AMBER



OYSTER



SLATE

FINITURE / FINISHING / FINITIONS / KANTENBEARBEITUNG

RETTIFICATO CON ROMPIFILO / RECTIFIED AND CHAMFER
RECTIFIÉE ET PROFIL / GESCHLIFFEN UND STUMPFSCHLIFF

SPESORE / THICKNESS
ÉPAISSEUR / DICKE

14mm

SUPERFICIE / SURFACE
SURFACE / OBERFLÄCHE

Natural (P)
Honed (P)

FORMATI / SIZES
FORMATS / FORMATE

 **60X120**cm
24"x48"

 **90X90**cm
36"x36"

 **60X60**cm
24"x24"

 **30X60**cm
12"x24"

Blazed

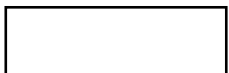
 **60X120**cm
24"x48"

 **60X60**cm
24"x24"

 **30X60**cm
12"x24"

kerlite
5plus

Natural (P)

 **100X300**cm
39"x118"

 **100X100**cm
39"x39"

 **50X100**cm
19 1/2"x39"

SUPERFICIE ANTIBATTERICA
ANTIMICROBIAL SURFACE
PROTECTION ANTIBACTÉRIENNE
ANTIBAKTERIELLER SCHUTZ

PROTECT 14MM NATURAL
14MM HONED
ANTIBATTERICO - ANTIMICROBIAL
5PLUS NATURAL

GARANZIA COTTO D'ESTE
COTTO D'ESTE GARANTIEE
COTTO D'ESTE GARANTIE
COTTO D'ESTE GARANTIE



20 ANNI / 20 YEARS
RESIDENZIALE E PUBBLICO/RESIDENTIAL AND PUBLIC







HONED

14mm

LISCIA E PIACEVOLE AL TATTO. UNA BATTERIA DI MOLE DIAMANTATE A GRANULOMETRIA DECRESCENTE ESERCITA SULLA SUPERFICIE DELLA PIASTRELLA UNA LAPPATURA SPINTA, CHE RENDE LA FINITURA HONED LISCIA E PIACEVOLE AL TATTO E LE DONA IL CARATTERISTICO RIFLESSO SEMI LUCIDO.

PARTICULARLY SMOOTH AND PLEASANT TO TOUCH. A SET OF DIAMOND DISCS, WHICH RANGE FROM THE COARSEST TO THE FINEST, EXERT A VIGOROUS LAPPING ACTION ON THE SURFACE OF THE TILE TO MAKE THE HONED FINISH PARTICULARLY SMOOTH AND PLEASANT TO TOUCH AND TO OFFER A CHARACTERISTIC DEMI-GLOSS APPEARANCE.

LISSE ET AGRÉABLE AU TOUCHER. UNE SÉRIE DE MEULES DIAMANTÉES À GRANULOMÉTRIE DÉCROISSANTE EXERCE SUR LA SURFACE DU CARREAU UN POLISSAGE PRONONCÉ, QUI REND LA FINITION HONED LISSE ET AGRÉABLE AU TOUCHER, ET LUI DONNE UN REFLÈT SEMI-BRILLANT CARACTÉRISTIQUE.

GLATT UND ANGENEHM AUF DER HAUT. EIN SATZ KLEINER WERDENDER DIAMANTSCHLEIFSCHEIBEN ÜBT AUF DER FLIESEN OBERFLÄCHE EINEN STARKEN SCHLIFF AUS, DER DIE FEINBEARBEITUNG HONED GLATT UND ANGENEHM AUF DER HAUT MACHT UND IHR DEN CHARAKTERISTISCHEN HALBGLÄNZENDEN WIDERSCHEN VERLEIHT.

LIMESTONE







BLAZED

14mm

QUESTA SUPERFICIE È OTTENUTA DA CALCHI RICAVATI DA PIETRE NATURALI. È UNA LAVORAZIONE POSSIBILE SOLO SU ALCUNE PIETRE DALLE CARATTERISTICHE IDONEE, LA CUI SUPERFICIE VIENE INVESTITA DA UN GETTO DI FIAMMA VIVA A ELEVATE TEMPERATURE E SUBITO DOPO RAFFREDDATE AD ACQUA. LO SHOCK TERMICO PROVOCA LA DILATAZIONE DELLA PIETRA E LA CONSEGUENTE RUGOSITÀ TIPICA DI QUESTA FINITURA.

THIS SURFACE HAS BEEN FAITHFULLY CREATED USING MOLDS FROM NATURAL STONES AND CAN ONLY BE PERFORMED ON CERTAIN TYPES OF STONE. IT CONSISTS OF SINGEING THE SURFACE OF THE STONE WITH A FLAME JET AND THEN PLUNGING THE STONE INTO WATER TO OBTAIN IMMEDIATE COOLING. THE ABRUPT TEMPERATURE CHANGE MAKES THE STONE EXPAND AND THE RESULT IS A TYPICALLY ROUGH TEXTURE.

CETTE SURFACE EST OBTENUE À PARTIR DE MATRICES DE PIERRES NATURELLES. CETTE ÉLABORATION N'EST POSSIBLE QUE SUR CERTAINES PIERRES DOTÉES DE CARACTÉRISTIQUES SPÉCIFIQUES, DONT LA SURFACE EST SOUMISE À UN JET DE FLAMME VIVE À HAUTES TEMPÉRATURES, AVANT D'ÊTRE IMMÉDIATEMENT REFROIDIE À L'EAU. LE CHOC THERMIQUE DILATE LA PIERRE EN LUI CONFÉRANT LA RUGOSITÉ CARACTÉRISTIQUE DE CETTE FINITION.

DIESE OBERFLÄCHE WIRD AUS NATURSTEINPRÄGUNGEN GEWONNEN. DABEI HANDELT ES SICH UM EINE BEARBEITUNG, DIE NUR FÜR DIE STEINE MIT DEN RICHTIGEN EIGENSCHAFTEN IN FRAGE KOMMT UND DIE BEI HOHEN TEMPERATUREN ZUERST DEN KONTAKT DER OBERFLÄCHE MIT EINER LODERNDEN FLAMME UND SOFORT DANACH MIT ABKÜHLENDEM WASSER VORSIEHT. DER THERMISCHE SCHOCK BEWIRKT DIE AUSDEHNUNG DES STEINS UND DIE DAMIT VERBUNDENE, FÜR DIESE FEINBEARBEITUNG TYPISCHE RAUHEIT.



OYSTER HONED RETT. | 14 mm | 60x120cm / 24"x48" > Honed surface p. 98

AMBER HONED RETT. | 14 mm | 60x120cm / 24"x48" > Honed surface p. 98



LIMESTONE

LIMESTONE

14mm

GRAPHIC PATTERNS



Molteplici combinazioni grafiche per rendere ogni pezzo diverso dall'altro. / Multiple graphic combinations to make each piece different.
Combinaisons graphiques multiples pour rendre chaque morceau différent. / Mehrere Grafikkombinationen zu machen jedes Stück anders.





GRIS STD | 20 mm | 60x60 cm / 24"x24" > Boccia data surface p. 109

RESISTENZA ALLO SCIVOLAMENTO
SLIP RESISTANCE
RÉSISTANCE AU GLISSEMENT
RUTSCHFESTIGKEIT



R12

STONALIZZAZIONE
DESHADING
DÉNUANCEMENT
ENTTONALISIERUNG



V2

RESISTENZA ALL'ABRASIONE PROFONDA
DEEP ABRASION RESISTANCE
RÉSISTANCE À L'ABRASION PROFONDE
WIDERSTAND GEGEN TIEFENABRIEB



143 mm³
Valore medio - Average Value

VISIBILITÀ DELLE IMPRONTE
TREAD MARK VISIBILITY
VISIBILITÉ DES EMPREINTES
SICHTBARKEIT VON FUßSPUREN

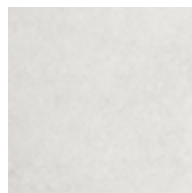


B Anthracite
C Gris

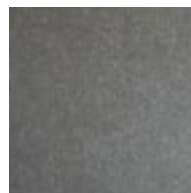
P L E I N A I R

T H E N E W G A R D E N S T Y L E

COLORI / COLOURS / COULEURS / FARBEN



GRIS



ANTHRACITE

FINITURE / FINISHING / FINITIONS / KANTENBEARBEITUNG

RETTIFICATO CON ROMPIFILO (eccetto STD)

RECTIFIED AND CHAMFER (except for STD)

RECTIFIÉE ET PROFIL (sauf STD)

GESCHLIFFEN UND STUMPFSCHLIFF (außer STD)

SPESORE / THICKNESS
ÉPAISSEUR / DICKE

20mm

SUPERFICIE / SURFACE
SURFACE / OBERFLÄCHE

Std

FORMATI / SIZES
FORMATS / FORMATE

60X60cm
24"x24"

Rett.

60X60cm
24"x24"

FACILITÀ DI PULIZIA
CLEANING EASINESS
FACILITÉ D'ÉLIMINATION DE LA TACHE
REINIGUNGSAUFWAND



2

GARANZIA COTTO D'ESTE
COTTO D'ESTE GARANTIE
COTTO D'ESTE GARANTIE
COTTO D'ESTE GARANTIE



20 ANNI / 20 YEARS
RESIDENZIALE E PUBBLICO / RESIDENTIAL AND PUBLIC



GRIP

20mm

PAVIMENTAZIONI ESTERNE. OTTENUTA TRAMITE L'IMPIEGO DI UN TAMPONE IN RESINA, QUESTA SUPERFICIE È ESPRESSAMENTE PENSATA PER LE PAVIMENTAZIONI ESTERNE. SI ISPIRA A UNA LAVORAZIONE EFFETTUATA SULLA VERA PIETRA CON UNA SEGA AD ARIA COMPRESSA. I SOLCHI LASCIATI DAI DENTI DELLA SEGA SONO PARALLELI AL BORDO DELLA PIASTRELLA E LEGGERMENTE INTRECCIATI.

EXTERIOR FLOORS. PRODUCED USING A RESIN PUNCH, THIS SURFACE HAS BEEN ESPECIALLY DESIGNED FOR EXTERIOR FLOORS. IT HAS BEEN INSPIRED BY A PROCESS PERFORMED ON REAL STONE WITH A PNEUMATIC SAW. THE FURROWS LEFT BY THE TEETH OF THE SAW ARE PARALLEL TO THE EDGE OF THE TILE AND SLIGHTLY INTERWOVEN.

CARRELAGES D'EXTERIEUR. OBTENUE MOYENNANT L'UTILISATION D'UN TAMPON EN RÉSINE, CETTE SURFACE A ÉTÉ SPÉCIALEMENT CONÇUE POUR LES CARRELAGES D'EXTERIEUR. ELLE S'INSPIRE DE LA VRAIE PIERRE TRAVAILLÉE AU MOYEN D'UNE SCIE À AIR COMPRIMÉ. LES SILLONS QUE FORMENT LES DENTS DE LA SCIE SONT PARALLÈLES AU BORD DU CARREAU ET S'ENTRECROISENT LÉGÈREMENT.

BÖDEN IN AUSSENBEREICHEN. DIESE OBERFLÄCHE, DIE MIT EINEM HARZSTEMPEL ERZEUGT WIRD, IST AUSDRÜCKLICH FÜR BÖDEN IN AUSSENBEREICHEN KONZIPIERT. SIE INSPIRIERT SICH AN EINER BEARBEITUNG, DIE MIT EINER DRUCKLUFTSÄGE AUF DEM NATURSTEIN ERFOLGT. DIE FURCHEN, DIE VON DEN SÄGEZÄHNEN GEBILDET WERDEN, VERLAUFEN PARALLEL ZUR FLIESENKANTE UND SIND LEICHT INEINANDER GEKREUZT.



20mm

BOCCIARDATA

UNO STAMPO IN RESINA SIMULA L'EFFETTO DELLA MARTELLATURA DELLA SUPERFICIE, UNA FINITURA PROPOSTA IN QUASI TUTTE LE PIETRE NATURALI E MOLTO APPREZZATA IN CASO DI LORO UTILIZZO IN ESTERNO POICHÉ NE AUMENTA NOTEVOLMENTE IL GRADO DI RESISTENZA ALLO SCIVOLAMENTO.

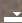
A RESIN DIE SIMULATES THE EFFECT OF BUSH-HAMMERING, A FINISH THAT IS OFFERED FOR NEARLY ALL NATURAL STONES. IT IS PARTICULARLY APPRECIATED FOR EXTERIOR USE AS THE TEXTURE INCREASES NON-SLIP PROPERTIES.

UNE MATRICE EN RÉSINE SIMULE L'EFFET DU MARTELAGE DE LA SURFACE UNE FINITION PROPOSÉE DANS PRESQUE TOUTES LES PIERRES NATURELLES ET TRÈS APPRÉCIÉE EN CAS D'UTILISATION EN EXTÉRIEUR, QUI EN AUGMENTE CONSIDÉRABLEMENT LE DEGRÉ DE RÉSISTANCE À LA GLISSANCE.

EINE PRESSFORM AUS HARZ SIMULIERT DIE GEHÄMMERTE OBERFLÄCHENWIRKUNG, EINE AUSFÜHRUNG, DIE FÜR FAST ALLE NATURSTEINE ANGEBOten WIRD UND BEI MEINSATZ IN AUSSENBEREICHEN SEHR GESCHÄTZT IST, DA SIE DIE RUTSCHHEMMUNG STARK ERHÖHT.

SURFACE



RARE DARK NATURAL RETT. |  14 mm | 90x90 cm / 36"x36"

RESISTENZA ALLO SCIVOLAMENTO
SLIP RESISTANCE
RÉSISTANCE AU GLISSEMENT
RUTSCHFESTIGKEIT



R11 Grip
R10 Natural

STONALIZZAZIONE
DESHADING
DÉNUANCEMENT
ENTTONALISIERUNG



V2

RESISTENZA ALL'ABRASIONE PROFONDA
DEEP ABRASION RESISTANCE
RÉSISTANCE À L'ABRASION PROFONDE
WIDERSTAND GEGEN TIEFENABRIEB



143 mm³
Valore medio - Average Value

VISIBILITÀ DELLE IMPRONTE
TREAD MARK VISIBILITY
VISIBILITÉ DES EMPREINTES
SICHTBARKEIT VON FUßSPUREN



A Honed
B Natural, Grip

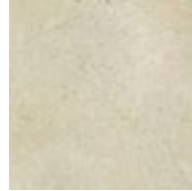
SECRET STONE

T I M E L E S S B E A U T Y

COLORI / COLOURS / COULEURS / FARBEN



**MYSTERY
WHITE**



**PRECIOUS
BEIGE**



**SHADOW
GREY**



**RARE
DARK**

FINITURE / FINISHING / FINITIONS / KANTENBEARBEITUNG

RETTIFICATO CON ROMPIFILO
RECTIFIED AND CHAMFER
RECTIFIÉE ET PROFIL
GESCHLIFFEN UND STUMPFSCHLIFF

SPESORE / THICKNESS
ÉPAISSEUR / DICKE

14mm

SUPERFICIE / SURFACE
SURFACE / OBERFLÄCHE

Natural (P)
Honed (P)

FORMATI / SIZES
FORMATS / FORMATE

 **60X120**cm
24"x48"

 **90X90**cm
36"x36"

 **60X60**cm
24"x24"

 **30X60**cm
12"x24"

Grip

 **60X60**cm
24"x24"

 **30X60**cm
12"x24"

FACILITÀ DI PULIZIA
CLEANING EASINESS
FACILITÉ D'ÉLIMINATION DE LA TACHE
REINIGUNGSAUFWAND



2

SUPERFICIE ANTIBATTERICA
ANTIMICROBIAL SURFACE
PROTECTION ANTIBACTÉRIENNE
ANTIBAKTERIELLER SCHUTZ

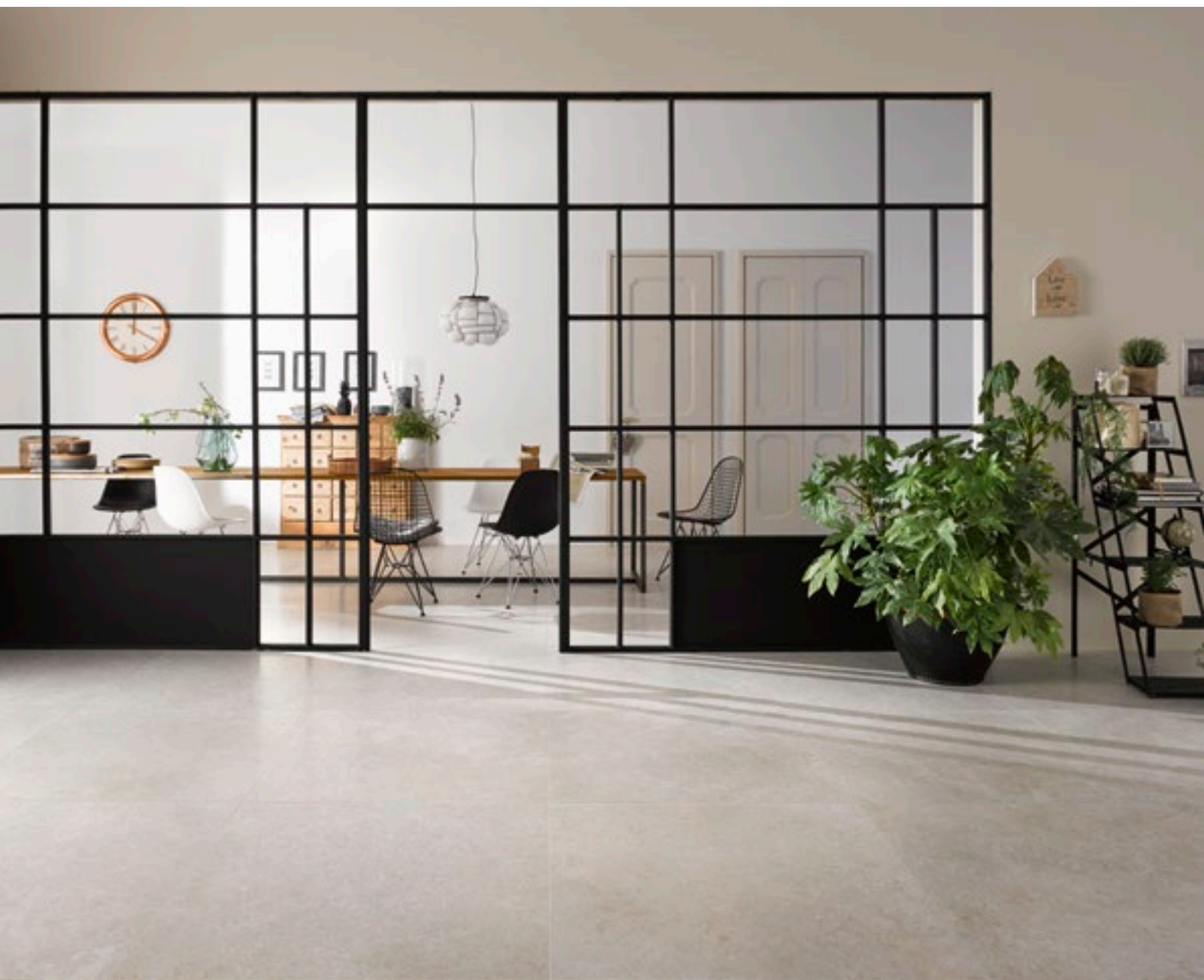
PROTECT NATURAL
HONED
ANTIBATTERICO - ANTIMICROBIAL

GARANZIA COTTO D'ESTE
COTTO D'ESTE GUARANTEE
COTTO D'ESTE GARANTIE
COTTO D'ESTE GARANTIE



20 ANNI / 20 YEARS
RESIDENZIALE E PUBBLICO/RESIDENTIAL AND PUBLIC









PRECIOUS BEIGE NATURAL RETT. | ➤ 14mm | 60x60cm / 24"x24" - 30x60 / 12"x24"

PRECIOUS BEIGE NATURAL RETT. | ➤ 14mm | 60x60cm / 24"x24"



SECRET STONE



SHADOW GREY NATURAL RETT. | ➔ 14mm | 60x120cm / 24"x48"











MISTERY WHITE GRIP RETT. |  14mm | 60x60cm / 24"x24" > Grip surface p. 108



OSLO FIAMMATA RETT. | ➔ 14mm | 60x60 cm / 24"x24" > Fiammata surface p. 124

RESISTENZA ALLO SCIVOLAMENTO
SLIP RESISTANCE
RÉSISTANCE AU GLISSEMENT
RUTSCHFESTIGKEIT



R11

STONALIZZAZIONE
DESHADING
DÉNUANCEMENT
ENTTONALISIERUNG



V3 Artic, Oslo
V4 Nordic, Bergen

RESISTENZA ALL'ABRASIONE PROFONDA
DEEP ABRASION RESISTANCE
RÉSISTANCE À L'ABRASION PROFONDE
WIDERSTAND GEGEN TIEFENABRIEB



143 mm³
Valore medio - Average Value

VISIBILITÀ DELLE IMPRONTE
TREAD MARK VISIBILITY
VISIBILITÉ DES EMPREINTES
SICHTBARKEIT VON FUßSPUREN



B

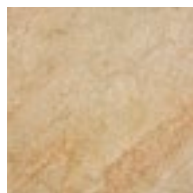
STONE QUARTZ

THE NORTHERN STONE

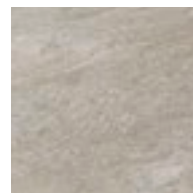
COLORI / COLOURS / COULEURS / FARBEN



ARTIC



BERGEN



NORDIC



OSLO

FINITURE / FINISHING / FINITIONS / KANTENBEARBEITUNG

RETTIFICATO CON ROMPIFILO (eccetto 20MM STD)
RECTIFIED AND CHAMFER (except for 20MM STD)
RECTIFIÉE ET PROFIL (sauf 20MM STD)
GESCHLIFFEN UND STUMPFSCHLIFF (außer 20MM STD)

SPESORE / THICKNESS
ÉPAISSEUR / DICKE

20mm

SUPERFICIE / SURFACE
SURFACE / OBERFLÄCHE

Fiammata Std
Fiammata Rett.

FORMATI / SIZES
FORMATS / FORMATE

 **60X120cm**
24"x48"

 **60X60cm**
24"x24"

14mm

Fiammata

 **60X60cm**
24"x24"

 **30X60cm**
12"x24"

FACILITÀ DI PULIZIA
CLEANING EASINESS
FACILITÉ D'ÉLIMINATION DE LA TACHE
REINIGUNGSAUFWAND



2

GARANZIA COTTO D'ESTE
COTTO D'ESTE GARANTEE
COTTO D'ESTE GARANTIE
COTTO D'ESTE GARANTIE



20 ANNI / 20 YEARS
RESIDENZIALE E PUBBLICO / RESIDENTIAL AND PUBLIC

FIAMMATA

20mm

14mm

QUESTA SUPERFICIE COSÌ UNICA E RICONOSCIBILE È FEDELMENTE OTTENUTA DA CALCHI RICAVATI DA PIETRE NATURALI. LA FIAMMATURA È UNA LAVORAZIONE POSSIBILE SOLO SU ALCUNE PIETRE DALLE CARATTERISTICHE IDONEE (COME I GRANITI, CHE CONTENGONO ELEVATE QUANTITÀ DI QUARZO), LA CUI SUPERFICIE VIENE INVESTITA DA UN GETTO DI FIAMMA VIVA A ELEVATE TEMPERATURE E SUBITO DOPO RAFFREDDATE AD ACQUA. LO SHOCK TERMICO PROVOCA LA DILATAZIONE DELLA PIETRA E LA CONSEGUENTE RUGOSITÀ TIPICA DI QUESTA FINITURA.


THIS UNIQUE AND RECOGNISABLE SURFACE HAS BEEN FAITHFULLY CREATED USING MOLDS FROM NATURAL STONES. FLASH EFFECT TEXTURING CAN ONLY BE PERFORMED ON CERTAIN TYPES OF STONE (GRANITE, FOR INSTANCE, THAT HAS A HIGH CONTENT OF QUARTZ). IT CONSISTS OF SINGEING THE SURFACE OF THE STONE WITH A FLAME JET AND THEN PLUNGING THE STONE INTO WATER TO OBTAIN IMMEDIATE COOLING. THE ABRUPT TEMPERATURE CHANGE MAKES THE STONE EXPAND AND THE RESULT IS A TYPICALLY ROUGH TEXTURE.

CETTE SURFACE, UNIQUE ET TYPIQUE, EST LE RÉSULTAT FIDÈLE DE L'UTILISATION DES MATRICES DE PIERRES NATURELLES. LE FLAMMAGE NE PEUT ÊTRE RÉALISÉ QUE SUR CERTAINES PIERRES DOTÉES DE CARACTÉRISTIQUES SPÉCIFIQUES (TELLES QUE LES GRANITS TRÈS RICHES EN QUARTZ), DONT LA SURFACÉ EST SOUMISE À UN JET DE FLAMMES VIVES À TRÈS HAUTES TEMPÉRATURES PUIS IMMÉDIATEMENT REFROIDIE À L'EAU. LE CHOC THERMIQUE PROVOQUE LA DILATATION DE LA PIERRE EN CONFÉRANT LA RUGOSITÉ TYPIQUE DE CETTE FINITION.

DIESE WIRKLICH EINZIGARTIGE UND ERKENNBARE OBERFLÄCHE WIRD DURCH DEM ABDRUCK VON NATURSTEINE GETREU ERZEUGT. DIE FLAMMUNG IST EINE BEARBEITUNG, DIE NUR AUF EINIGEN STEINEN MIT PASSENDEN EIGENSCHAFTEN MÖGLICH IST (WIE DIE GRANITE, DIE HOHE QUARZMENGEN ENTHALTEN); IHRE OBERFLÄCHE WIRD DABEI MIT EINEM OFFENEN FLAMMENSTRAHL MIT HOHEN TEMPERATUREN BEHANDELT UND GLEICH DANACH MIT WASSER ABGERÜHLT. DER TEMPERATURSCHOCK VERURSACHT DIE AUSDEHNUNG DES GESTEINS UND DEMZUFOLGE DIE TYPISCHE RAUHIGKEIT DIESER BEARBEITUNG.






BERGEN FIAMMATA RETT. |  20mm | 60x60cm / 24"x24" > Fiammata surface p. 124

Gradone costa retta 30x60cm - Elemento griglia 15x60cm / Step tread straight edge 12"x24" - Grill component 6"x24"



ARTIC FIAMMATA RETT. |  14mm | 60x60cm / 24"x24" > Fiammata surface p. 124

STONEQUARTZ



STONEQUARTZ

20mm


14mm

GRAPHIC PATTERNS



Molteplici combinazioni grafiche per rendere ogni pezzo diverso dall'altro. / Multiple graphic combinations to make each piece different.
Combinaisons graphiques multiples pour rendre chaque morceau différent. / Mehrere Grafikkombinationen zu machen jedes Stück anders.



NORDIC FIAMMATA STD |  20 mm | 60x120 cm / 24"x48" > Fiammata surface p. 124

STONEQUARTZ