

# G. GIOANOLA



**CONTATORE  
SUPER DRY  
WIRELESS M-BUS**



- ❑ Contatore a getto unico a quadrante asciutto orientabile a 360°
- ❑ Modello USF-8 WMB R80 per acqua fredda T30
- ❑ Modello USC-8 WMB R80 per acqua fredda T90
- ❑ **Equipaggiato con modulo radio WMB Wireless M-Bus 868 MHz**
- ❑ Lettura diretta su 8 rulli numeratori
- ❑ Campo di misura R80H-R50V
- ❑ Modalità di trasmissione T1 su frequenza 868 Mhz
- ❑ Supporta lo standard OMS (Opening Metering System)
- ❑ Crittografia dati AES128 supportata
- ❑ Durata batteria 12 anni + riserva (secondo condizioni operative)
- ❑ Protezione modulo radio IP54 (in alternativa disponibile Mod. IP67)
- ❑ Predisposizione impulsi modulo radio di tipo induttiva
- ❑ Conforme standard Wireless M-Bus EN13757-4
- ❑ Omologato MID MI001 Direttiva 2004/22/CE
- ❑ Disponibile modello solo predisposto per modulo radio (USF-P-8 WMB / USC-P-8 WMB) e/o con cassa nichelata



USF-P WMB



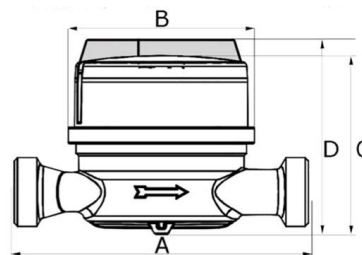
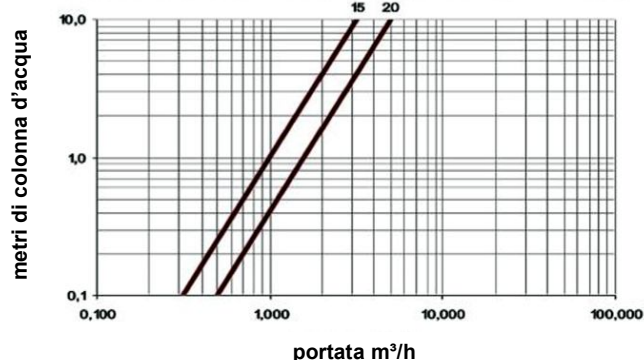
USC-P WMB



Modulo radio WMB

<b>DATI TECNICI</b>	<b>DN</b>	<b>15</b>	<b>20</b>
Portata sovraccarico Q4	m <sup>3</sup> /h	3,125	5,0
Portata permanente Q3	m <sup>3</sup> /h	2,5	4,0
Portata di transizione Q2 in R80H	l/h	50	80
Portata minima Q1 in R80H	l/h	31,25	50
Sensibilità in R80H	l/h	8	15
Campo di misura Q3/Q1		R80H - R50V	R80H - R50V
Massima pressione funzionam. ammissibile MAP	bar	16	16
Portata a 1 bar di perdita pressione	l/h	3200	3200
Limite minimo quadrante registrazione	l	0,05	0,05
Limite massimo quadrante registrazione	m <sup>3</sup>	100.000	100.000
Lunghezza del contatore senza raccordi A	mm	110 (80)	130
Lunghezza del contatore con raccordi	mm	190 (160)	228
Diametro massimo di ingombro B	mm	76	76
Altezza contatore predisposto modulo C	mm	69	69
Altezza contatore con modulo radio D	mm	79	79
Peso con kit raccordi	Kg ~	0,66 (0,61)	0,95
Peso senza kit raccordi	Kg ~	0,5 (0,45)	0,70
Attacco filettato		G3/4" x	G1" x R3/4"
Temperatura funzionam. modulo radio (min/max)	°C	0 ... 60	0 ... 60
Temperatura stoccaggio modulo radio (min/max)	°C	-20 ... 50	-20 ... 50

Diagramma delle perdite di carico



Ci riserviamo di modificare in qualsiasi momento, senza preavviso, le caratteristiche tecniche, le dimensioni ed i pesi indicati nella presente scheda tecnica. Le illustrazioni non sono impegnative. 02-16



**G. GIOANOLA** contatori SISMA

Str. Alessandria 50 - 14049 NIZZA MONF.TO (AT) ITALY - Tel. +39.0141.793536 - Fax +39.0141.702757 - E-mail: info@gioanola.it - http://www.gioanola.it