

G. GIOANOLA



Ripartitori RCR-CP e RCR-SD: contabilizzazione consumi termici in impianti di riscaldamento

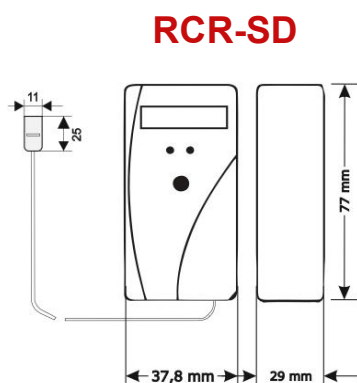
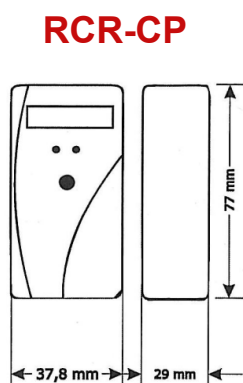
• Approvazione HKVO, EN834 – Normativa DIN EN834 (Novembre 1994) DIN EN 13757-4

- ❑ Ripartitore elettronico per impianti di riscaldamento centralizzati
- ❑ Consente di suddividere le spese in proporzione ad ogni singolo utente
- ❑ Utilizzabile in abbinamento a valvola termostatica (che permette la regolazione della temperatura ambiente dove è installato) per ottenere il massimo risparmio energetico
- ❑ Modello RCR-CP con display LCD (7 cifre ½) standalone
- ❑ Modello RCR-SD con display LCD (7 cifre ½) con sonda di rilevazione temperatura ambiente a distanza
- ❑ Interfacce di comunicazione:
 - radio wireless Mbus integrata modalità S1 o T1 (standard), frequenza 868Mhz (DIN EN 13757-4), crittografia dati AES128-5 bit
 - ottica per la configurazione e lettura dei dati tramite testina ottica a infrarossi e relativo software
- ❑ Sistema meccanico ed elettronico antifrode contro la manomissione o lo smontaggio dell'apparecchio dal supporto (indicazione dell'evento durante la trasmissione radio o la lettura per mezzo dell'interfaccia ottica)
- ❑ Dotato di batteria al litio da 3V-DC della durata di 10 anni + 2
- ❑ Frequenza di misurazione dati: 4 minuti
- ❑ Monitoraggio costante della memoria, della batteria, del sensore di temperatura, del riavvio software
- ❑ Disponibili diversi kit per l'installazione su differenti tipologie di radiatori (a pinna, ad elementi, tubolari, a piastre, di alluminio) e convettori esistenti



Dati tecnici

Processore di comando	Controller a 8 bit
Temperature d'esercizio T min ... T max	RCR-CP: 35 °C ... 95 °C RCR-SD: 35 °C ... 105 °C
Temperatura ambientale d'esercizio	0 °C ... +55 °C
Temperatura di stoccaggio	-25 °C ... +55 °C (max. 70 °C, solo per breve tempo)
Tipo sonde temperatura	2 termistori NTC
Scale	• Unitaria (fissa) • Prodotto (variabile)
Potenza radiatori	Fino a 10.000W con scala prodotto
Memoria consumi	Ultimi 18 mesi
Segnalazione errori	• Menù di Servizio • Trasmissione radio numero controllo
Letture dati	• Diretta su display LCD • Tramite interfaccia ottica • Tramite wireless
Interfaccia RF	W-Mbus S1 / T1(standard) Norma DIN EN13757-4-OMS
Potenza di trasmissione	<13dBm
Autodiagnosi	Manomissione, dati, reset, periodo d'esercizio, sensori
Grado di protezione	IP 41



Ci riserviamo di modificare in qualsiasi momento, senza preavviso, le caratteristiche tecniche, le dimensioni ed i pesi indicati nella presente scheda tecnica. Le illustrazioni non sono impegnative. 02-16



G. GIOANOLA contatori SISMA

Str. Alessandria 50 - 14049 NIZZA MONF.TO (AT) ITALY - Tel. +39.0141.793536 - Fax +39.0141.702757 - E-mail: info@gioanola.it - <http://www.gioanola.it>