

G. GIOANOLA



OBLO' *plus*

CONTATORE DA ARREDO ESTRAIBILE
SUPER DRY DA INCASSO

MID
2004/22/CE



**OROLOGERIA ORIENTABILE A 360°
QUADRANTE ASCIUTTO
INSTALLAZIONE VERTICALE E ORIZZONTALE**

- ❖ Gruppo da incasso dotato di contatore a getto unico SUPER DRY
- ❖ Quadrante ASCIUTTO per acque torbide e fortemente calcaree, dotato di quadrante orientabile su 360°
- ❖ Modello OBLO' *plus* R80 DN 15 Q₃ 2,5, cassetta incasso con attacchi da 1/2" M, classe di temp. T90
- ❖ Modello OBLO' *plus* R80 DN 15 Q₃ 2,5, cassetta incasso con attacchi da 3/4" F, classe di temp. T90
- ❖ Modello OBLO' *superplus* R80 DN 15 Q₃ 2,5, cassetta incasso con attacchi da 1/2" M, classe di temp. T90, con modulo radio Wireless M-Bus
- ❖ Modello OBLO' *superplus* R80 DN 15 Q₃ 2,5, cassetta incasso con attacchi da 3/4" F, classe di temp. T90, con modulo radio Wireless M-Bus
- ❖ Il contatore interno del gruppo è estraibile anche dopo l'incasso
- ❖ Si propone come elegante elemento di arredo per bagno e cucina e risolve brillantemente il problema estetico dei normali contatori; il gruppo è equipaggiato con rosone e cuffia di finitura, cassetta in plastica completa di raccordi da incassare, coperchio di protezione in plastica e prolunga d'attesa per facilitare la posa in opera
- ❖ **U0-D0**: non sono necessari tratti di tubazione rettilinei a monte e a valle del contatore
- ❖ Modello approvato **MID** secondo la Direttiva **2004/22/CE** (modulo B+D), in conformità alle normative **EN 14154** e **OIML R49**
- ❖ Certificato per l'utilizzo con acqua potabile secondo il **D.M. 174** del 6 aprile 2004

OBLO' plus

DN calibro mm - pollici del solo contatore		15 - 1/2			
Q ₃	Portata permanente	m ³ /h	2,5		
Q ₄	Portata di sovraccarico	m ³ /h	3,125		
Q ₂	Portata di transizione con campo di misura R80 [MPE ±2%]	l/h	50		
Q ₁	Portata minima con campo di misura R80 [MPE ±5%]	l/h	31,25		
S	Sensibilità con campo di misura R80	l/h	7		
Classe di accuratezza			2		
ΔP	Classe di perdita di pressione	bar	0,63		
MAP	Massima pressione di funzionamento ammissibile	bar	16		
Intervallo di indicazione del quadrante minimo / massimo		m ³	0,0001 / 100.000		
Peso kit contatore, rosone, cuffia		kg	0,600		
Peso cassetta incasso completa da 1/2" M		kg	0,650		
Peso cassetta incasso completa da 3/4" F		kg	0,700		

MODELLI:

Classi temperatura T90

OBLO' plus/15 Q₃ 2,5 R80 - attacchi 1/2"

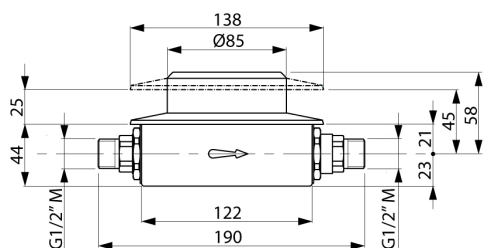
OBLO' plus/15 Q₃ 2,5 R80 - attacchi 3/4"

OBLO' superplus/15 Q₃ 2,5 R80 - attacchi 1/2" - con modulo radio Wireless M-Bus

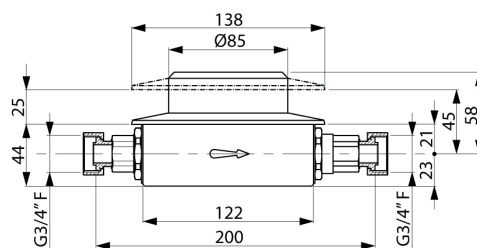
OBLO' superplus/15 Q₃ 2,5 R80 - attacchi 3/4" - con modulo radio Wireless M-Bus



ATTACCHI G1/2" M



ATTACCHI G3/4" F



Ci riserviamo di modificare in qualsiasi momento, senza preavviso, le caratteristiche tecniche, le dimensioni ed i pesi indicati nella presente scheda tecnica. Le illustrazioni non sono impegnative. 02-16

Il contatore interno, anche dopo la posa in opera, è facilmente accessibile e separabile dalla cassetta da incasso: in caso di guasto, è semplice sostituirlo con notevole risparmio di tempo, evitando di dover rompere il muro e le piastrelle.

L'orologeria orientabile a 360° del contatore SUPER DRY permette l'installazione con qualsiasi direzione del flusso dell'acqua (alto, basso, destra o sinistra).

Il gruppo è dotato di rosone scorrevole sulla cuffia per adattarsi a differenti profondità di montaggio. **La profondità massima di incasso della cassetta è di 45 mm da filo intonaco a centro tubo o di 68 mm da filo intonaco a retro cassetta (sottrarre da queste misure lo spessore dell'eventuale rivestimento murale).**

OPZIONI DISPONIBILI

- Disponibile, a richiesta, cuffia cromata prolungata per aumentare la profondità massima di incasso di ulteriori 20 mm.

CURVA CARATTERISTICA DEGLI ERRORI

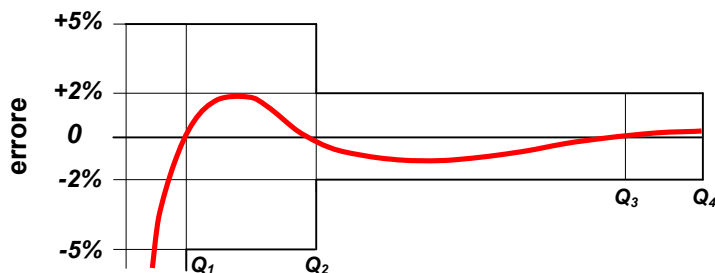
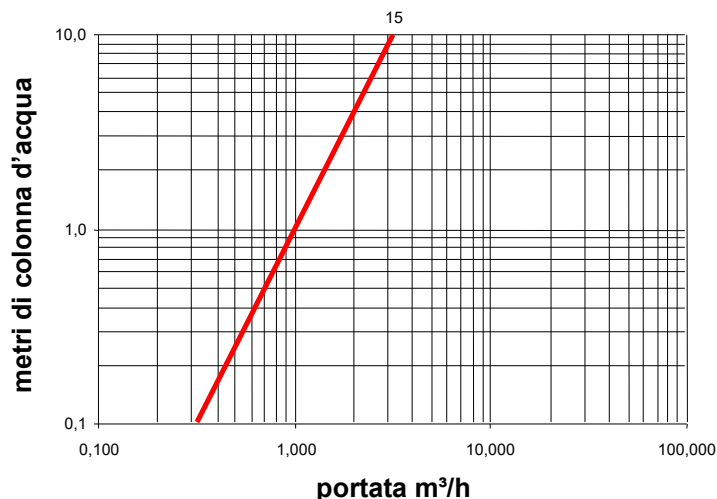


DIAGRAMMA DELLE PERDITE DI CARICO



G. GIOANOLA contatori SISMA

Str. Alessandria 50 - 14049 NIZZA MONF.TO (AT) ITALY - Tel. +39.0141.793536 - Fax +39.0141.702757 - E-mail: info@gioanola.it - http://www.gioanola.it