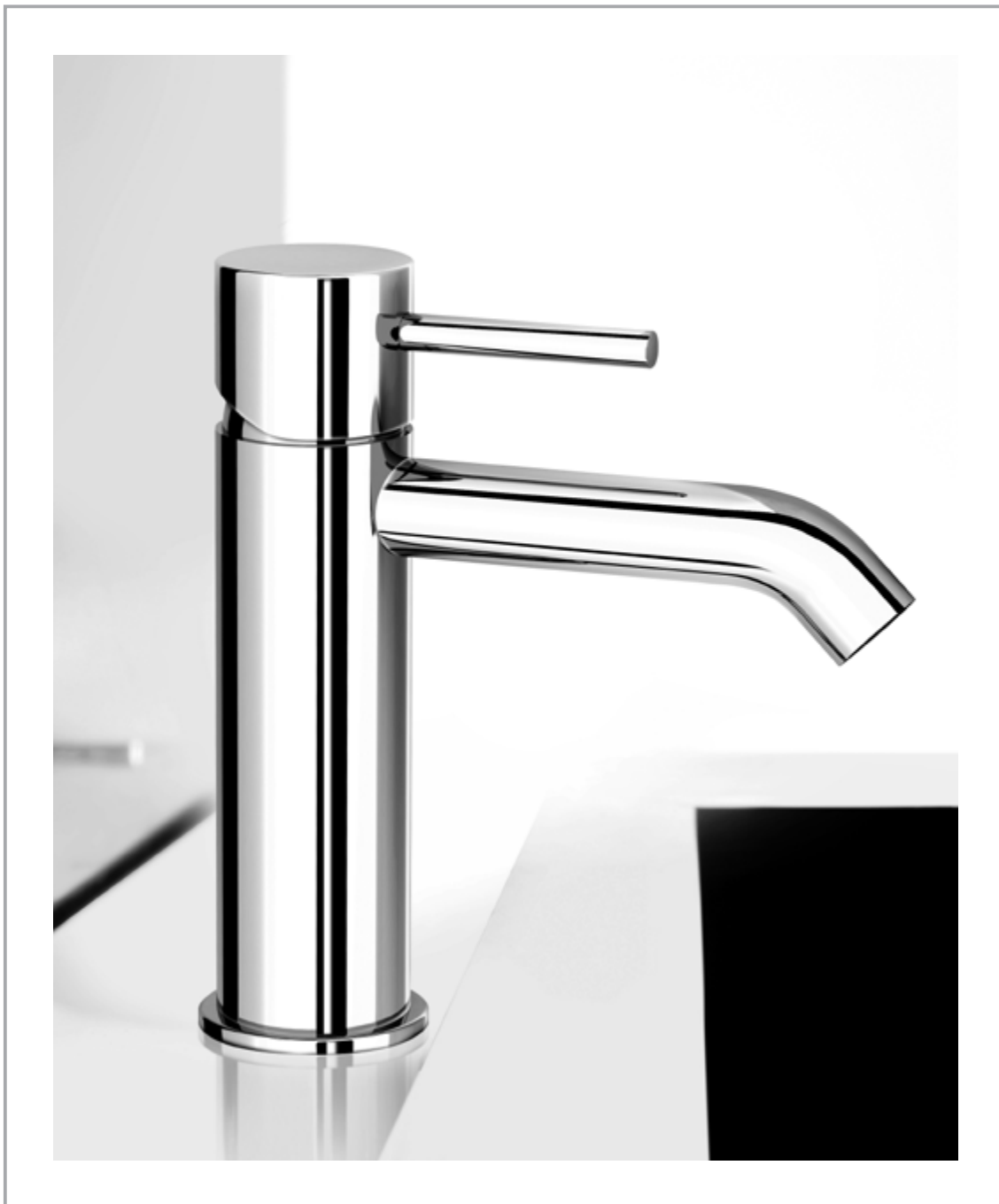


NEW New Cleo 84



New
Cleo
84

FIR BATHROOM EASY

New Cleo 84 **NEW**



Collezione disponibile dal 01/06/2013
Collection available from 01/06/2013
Die Kollektion ist ab 01/06/2013 verfügbar
Collection disponible à partir du 01/06/2013
Colección disponible desde el 01/06/2013
Коллекция в наличии с 01/06/2013
自01/06/2013起供货的系列

Gli articoli della collezione New Cleo 84 sono disponibili nelle finiture sotto indicate:
The articles included in New Cleo 84 collection are available in the following finishings:
Die Artikel der Kollektion New Cleo 84 sind in folgenden Farben lieferbar:
Les articles de la collection New Cleo 84 sont disponibles dans les exécutions suivantes:
Los artículos de la colección New Cleo 84 están disponibles en los acabados abajo indicados:
Артикулы коллекции New Cleo 84 имеются в указанных ниже цветах:
在New Cleo 84系列里的产品备有下列的颜色:

Chrome

Cromato / Chrome / Chrom / Chromé / Cromo / Хромированный / 镀铬

DATI TECNICI
TECHNICAL DATA
TECHNISCHE DATEN
DONNEES TECHNIQUES
DATOS TÉCNICOS
ТЕХНИЧЕСКИЕ ДАННЫЕ
技术数据

65° (max 80° C)

Temperatura ottimale acqua calda
Optimal hot water temperature
Optimaltemperatur vom warmen Wasser
Température optimale eau chaude
Temperatura óptima del agua caliente
Оптимальная температура горячей воды
最佳的热水温度

2 bar (min 1 - max 5)

Pressione ottimale di esercizio
Optimal operational pressure
Optimaler Betriebsdruck
Pression optimale de fonctionnement
Presión óptima de funcionamiento
Оптимальное рабочее давление
最佳工作压力

0,1 bar (max 1)

Differenza di pressione acqua calda/fredda
Hot/cold water pressure difference
Drucksunterschied vom warmen/kalten Wasser
Différence de pression eau chaude/froide
Diferencia de presión del agua caliente/fría
Разница давления холодной/горячей воды
冷/热水压力差

AVVERTENZE - REMARKS - ANMERKUNGEN - NOTES - NOTA - ПРЕДУПРЕЖДЕНИЯ - 警告

- Per i miscelatori monocomando FIR ITALIA consiglia l'installazione sulle due mandate di rubinetti filtro ispezionabili (Art. 11.0503.2, 11.0505.2), per trattenere eventuali corpi estranei che potrebbero danneggiare gli organi di tenuta della cartuccia.
- For the single lever mixers FIR ITALIA recommends the assembling of removable filter elbow connections (Art. 11.0503.2, 11.0505.2) in order to avoid possible obstructions or damages to the cartridge caused by deposit conveyed by water.
- Für die Einhebelmischer empfiehlt FIR ITALIA die Montage von Eckregulierventilen (Art. 11.0503.2, 11.0505.2), um eventuelle Fremdkörper aufzuhalten, welche die Kartusche beschädigen können.
- Pour les mitigeurs FIR ITALIA conseille le montage de robinets filtre (Art. 11.0503.2, 11.0505.2), afin de retenir éventuels corps étrangers qui peuvent endommager les cartouches.
- FIR ITALIA aconseja instalar los mezcladores monomando en los dos lados de descarga de los grifos filtro inspeccionable (Art. 11.0503.2, 11.0505.2) para retener los posibles cuerpos extraños que puedan dañar los órganos de estanqueidad del cartucho.
- Для одноручковых смесителей FIR ITALIA рекомендует на двух подающих трубах кранов устанавливать проверяемые фильтры (Art. 11.0503.2, 11.0505.2), для задержания возможных посторонних тел, которые могли бы повредить детали, обеспечивающие герметичность картриджа.
- 对于单把龙头 FIR ITALIA建议装配可卸式滤器的弯接头 (型号11.0503.2, 11.0505.2), 以避免可能出现的障碍物或供水中的沉淀物对阀芯造成损害。

FIR ITALIA si riserva, ogni qualvolta si rendesse necessario, di apportare modifiche tecniche ed estetiche senza obbligo di preavviso. - FIR ITALIA, whenever necessary, reserves itself the right of deciding technical and aesthetical modifications without prior notice. - FIR ITALIA ist ausdrücklich dazu berechtigt, technische und ästhetische Änderungen an ihre einigen Produkte ohne vorherige Mitteilung vorzunehmen. - FIR ITALIA se réserve le droit d'apporter des modifications techniques et esthétiques sans avis préalable. - FIR ITALIA se reserva el derecho, si lo considera necesario, de aportar modificaciones técnicas sin obligación de previo aviso. - FIR ITALIA оставляет за собой право во всех случаях, когда это будет необходимо, вносить технические и эстетические изменения без обязательства производить предварительное уведомление. - FIR ITALIA, 在必要时, 保留技术和外观修改的決定权, 恕不另行通知。

MADE IN ITALY



Area lavabo Wash basin area • Waschtisch-Bereich • Zone du lavabo • Área lavabo • Зона умывальника • 面盆区域		page 539
Area bidet/WC Bidet/WC area • Bidet/WC-Bereich • Zone du bidet/WC • Área bidé/WC • Зона биде/унитаз • 净身盆/厕所区域		page 548
Area vasca/doccia Bath/shower area • Badewannen-Duschbereich • Zone de la baignoire/de douche • Área bañera/ducha • Зона ванны/душа • 浴缸/淋浴区域		page 549
Colonne doccia e soffioni doccia Shower bars and shower heads • Duschkombinationen und Kopfbrausen • Colonnes de douche et douches de tête • Columnas de ducha y rociadores de ducha • Колонны для душа и лейки для душа • 淋浴杆及莲蓬头		page 615
Complementi bagno Bathroom complements • Badkomplemente • Compléments bain • Complementos baño • Дополнительные компоненты для ванной комнаты • 浴室组件		page 657

84.1121.0

NEW

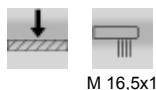
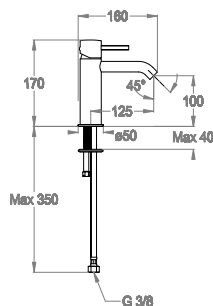
FINITURA • FINISHING • FARBE • COULEUR • ACABADO • ОТДЕЛКА • 表面处理

CODICE • CODE • CODE • CODE • CÓDIGO • КОД • 代码

Chrome

84.1121.0.10.00

- Miscelatore lavabo h. 170 mm, interasse 125 mm, senza scarico e senza foro per salterello.
- Wash basin mixer, 170 mm high, center distance 125 mm long, without pop-up drain and hole for pull-rod.
- Waschtisch-Einhebelmischer, Höhe 170 mm, Ausladung 125 mm, ohne Ablaufgarnitur und Loch für Zugstange.
- Mitigeur de lavabo, hauteur 170 mm, entraxe 125 mm, sans vidage ni trou pour tirette.
- Monomando de lavabo, altura 170 mm, distancia entre los ejes 125 mm, sin desagüe y sin agujero para tirador.
- Смеситель для умывальника высотой 170 мм, межос.расстояние 125 мм, без слива и без отверстия для выталкивающего механизма донного клапана.
- 面盆龙头, 170 mm高, 轴间距125 mm, 不带提拉去水和拉杆孔。



M 16,5x1

0590535

6 L/min

84.1121.1

NEW

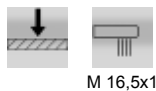
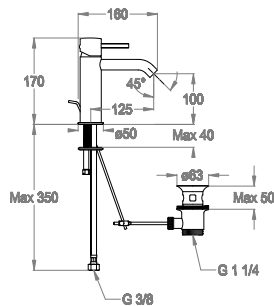
FINITURA • FINISHING • FARBE • COULEUR • ACABADO • ОТДЕЛКА • 表面处理

CODICE • CODE • CODE • CODE • CÓDIGO • КОД • 代码

Chrome

84.1121.1.10.00

- Miscelatore lavabo h. 170 mm, interasse 125 mm, con scarico e salterello.
- Wash basin mixer 170 mm high, center distance 125 mm long, with pop-up drain and pull-rod.
- Waschtisch-Einhebelmischer, Höhe 170 mm, Ausladung 125 mm, mit Ablaufgarnitur und Zugstange.
- Mitigeur de lavabo, hauteur 170 mm, entraxe 125 mm, avec vidage et tirette.
- Monomando de lavabo, altura 170 mm, distancia entre los ejes 125 mm, con desagüe y tirador completo.
- Смеситель для умывальника высотой 170 мм, межос.расстояние 125 мм, со сливом и донным клапаном.
- 面盆龙头, 170 mm高, 轴间距125 mm, 带提拉去水和拉杆。



M 16,5x1

0590535

0410030

6 L/min

84.1131.0

NEW

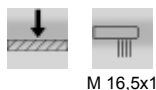
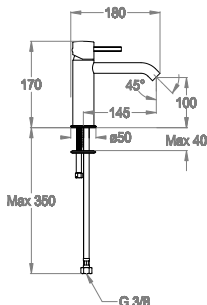
FINITURA • FINISHING • FARBE • COULEUR • ACABADO • ОТДЕЛКА • 表面处理

CODICE • CODE • CODE • CODE • CÓDIGO • КОД • 代码

Chrome

84.1131.0.10.00

- Miscelatore lavabo h. 170 mm, interasse 145 mm, senza scarico e senza foro per salterello.
- Wash basin mixer, 170 mm high, center distance 145 mm long, without pop-up drain and hole for pull-rod.
- Waschtisch-Einhebelmischer, Höhe 170 mm, Ausladung 145 mm, ohne Ablaufgarnitur und Loch für Zugstange.
- Mitigeur de lavabo, hauteur 170 mm, entraxe 145 mm, sans vidage ni trou pour tirette.
- Monomando de lavabo, altura 170 mm, distancia entre los ejes 145 mm, sin desagüe y sin agujero para tirador.
- Смеситель для умывальника высотой 170 мм, межос.расстояние 145 мм, без слива и без отверстия для выталкивающего механизма донного клапана.
- 面盆龙头, 170 mm高, 轴间距145 mm, 不带提拉去水和拉杆孔。



M 16,5x1

0590535

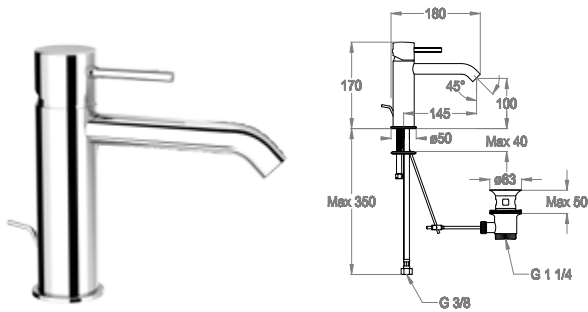
6 L/min

84.1131.1 **NEW**

FINITURA • FINISHING • FARBE • COULEUR • CODICE • CODE • CODE • CODE • ACABADO • ОТДЕЛКА • 表面处理

Chrome

84.1131.1.10.00



- Miscelatore lavabo h. 170 mm, interasse 145 mm, con scarico e salterello.
- Wash basin mixer 170 mm high, center distance 145 mm long, with pop-up drain and pull-rod.
- Waschtisch-Einhebelmischer, Höhe 170 mm, Ausladung 145 mm, mit Ablaufgarnitur und Zugstange.
- Mitigeur de lavabo, hauteur 170 mm, entraxe 145 mm, avec vidage et tirette.
- Monomando de lavabo, altura 170 mm, distancia entre los ejes 145 mm, con desagüe y tirador completo.
- Смеситель для умывальника высотой 170 мм, межос.расстояние 145 мм, со сливом и донным клапаном.
- 面盆龙头，170 mm高，轴间距145 mm，带提拉去水和拉杆。



M 16,5x1

0590535

0410030

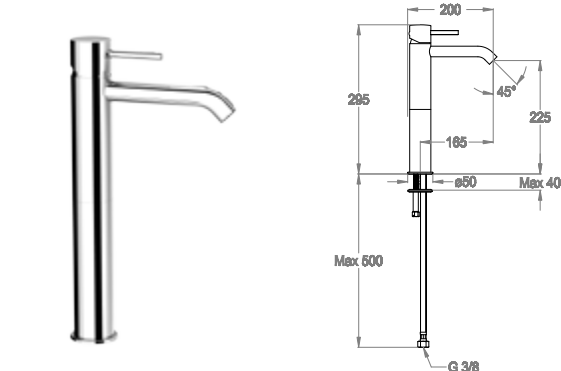
6 L/min

84.1141.0 **NEW**

FINITURA • FINISHING • FARBE • COULEUR • CODICE • CODE • CODE • CODE • ACABADO • ОТДЕЛКА • 表面处理

Chrome

84.1141.0.10.00



- Miscelatore lavabo h. 295 mm, interasse 165 mm, senza scarico e senza foro per salterello.
- Wash basin mixer, 295 mm high, center distance 165 mm long, without pop-up drain and hole for pull-rod.
- Waschtisch-Einhebelmischer, Höhe 295 mm, Ausladung 165 mm, ohne Ablaufgarnitur und Loch für Zugstange.
- Mitigeur de lavabo, hauteur 295 mm, entraxe 165 mm, sans vidage ni trou pour tirette.
- Monomando de lavabo, altura 295 mm, distancia entre los ejes 165 mm, sin desagüe y sin agujero para tirador.
- Смеситель для умывальника высотой 295 мм, межос.расстояние 165 мм, без слива и без отверстия для выталкивающего механизма донного клапана.
- 面盆龙头，295 mm高，轴间距165 mm，不带提拉去水和拉杆孔。



M 16,5x1

0590535

6 L/min

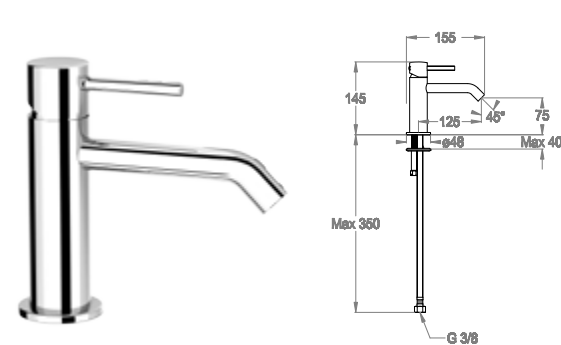
84.1171.0 **NEW**

NEW CLEO MINI

FINITURA • FINISHING • FARBE • COULEUR • CODICE • CODE • CODE • CODE • ACABADO • ОТДЕЛКА • 表面处理

Chrome

84.1171.0.10.00



- Miscelatore lavabo h. 145 mm, interasse 125 mm, senza scarico e senza foro per salterello. (**NEW CLEO MINI**)
- Wash basin mixer, 145 mm high, center distance 125 mm long, without pop-up drain and hole for pull-rod. (**NEW CLEO MINI**)
- Waschtisch-Einhebelmischer, Höhe 145 mm, Ausladung 125 mm, ohne Ablaufgarnitur und Loch für Zugstange. (**NEW CLEO MINI**)
- Mitigeur de lavabo, hauteur 145 mm, entraxe 125 mm, sans vidage ni trou pour tirette. (**NEW CLEO MINI**)
- Monomando de lavabo, altura 145 mm, distancia entre los ejes 125 mm, sin desagüe y sin agujero para tirador. (**NEW CLEO MINI**)
- Смеситель для умывальника высотой 145 мм, межос.расстояние 125 мм, без слива и без отверстия для выталкивающего механизма донного клапана. (**NEW CLEO MINI**)
- 面盆龙头，145 mm高，轴间距125 mm，不带提拉去水和拉杆孔。 (**NEW CLEO MINI**)



M 16,5x1

0590534

6 L/min

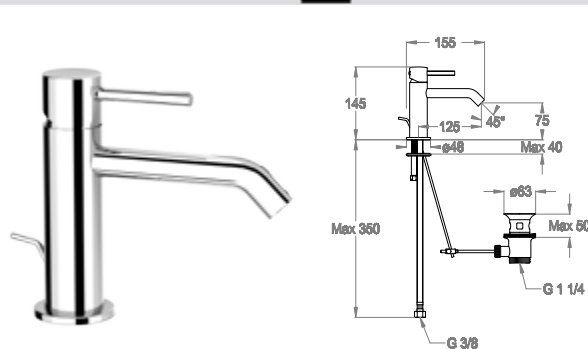
84.1171.1 **NEW**

NEW CLEO MINI

FINITURA • FINISHING • FARBE • COULEUR • CODICE • CODE • CODE • CODE • ACABADO • ОТДЕЛКА • 表面处理

Chrome

84.1171.1.10.00



- Miscelatore lavabo h. 145 mm, interasse 125 mm, con scarico e salterello. (**NEW CLEO MINI**)
- Wash basin mixer 145 mm high, center distance 125 mm long, with pop-up drain and pull-rod. (**NEW CLEO MINI**)
- Waschtisch-Einhebelmischer, Höhe 145 mm, Ausladung 125 mm, mit Ablaufgarnitur und Zugstange. (**NEW CLEO MINI**)
- Mitigeur de lavabo, hauteur 145 mm, entraxe 125 mm, avec vidage et tirette. (**NEW CLEO MINI**)
- Monomando de lavabo, altura 145 mm, distancia entre los ejes 125 mm, con desagüe y tirador completo. (**NEW CLEO MINI**)
- Смеситель для умывальника высотой 145 мм, межос.расстояние 125 мм, со сливом и донным клапаном. (**NEW CLEO MINI**)
- 面盆龙头，145 mm高，轴间距125 mm，带提拉去水和拉杆。 (**NEW CLEO MINI**)



M 16,5x1

0590534

0410030

6 L/min

➤ 84.1181.0

NEW

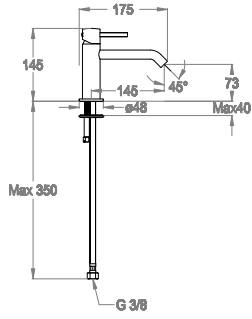
NEW CLEO MINI

FINITURA • FINISHING • FARBE • COULEUR •
ACABADO • ОТДЕЛКА • 表面处理

CODICE • CODE • CODE • CODE •
CÓDIGO • КОД • 代码

Chrome

84.1181.0.10.00



- Miscelatore lavabo h. 145 mm, interasse 145 mm, senza scarico e senza foro per salterello. (NEW CLEO MINI)
- Wash basin mixer, 145 mm high, center distance 145 mm long, without pop-up drain and hole for pull-rod. (NEW CLEO MINI)
- Waschtisch-Einhebelmischer, Höhe 145 mm, Ausladung 145 mm, ohne Ablaufgarnitur und Loch für Zugstange. (NEW CLEO MINI)
- Mitigeur de lavabo, hauteur 145 mm, entraxe 145 mm, sans vidage ni trou pour tirette. (NEW CLEO MINI)
- Monomando de lavabo, altura 145 mm, distancia entre los ejes 145 mm, sin desagüe y sin agujero para tirador. (NEW CLEO MINI)
- Смеситель для умывальника высотой 145 мм, межос.расстояние 145 мм, без слива и без отверстия для выталкивающего механизма донного клапана. (NEW CLEO MINI)
- 面盆龙头, 145 mm高, 轴间距145 mm, 不带提拉去水和拉杆孔。 (NEW CLEO MINI)



➤ 84.1181.1

NEW

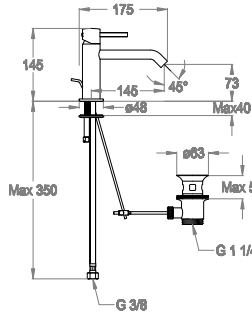
NEW CLEO MINI

FINITURA • FINISHING • FARBE • COULEUR •
ACABADO • ОТДЕЛКА • 表面处理

CODICE • CODE • CODE • CODE •
CÓDIGO • КОД • 代码

Chrome

84.1181.1.10.00



- Miscelatore lavabo h. 145 mm, interasse 145 mm, con scarico e salterello. (NEW CLEO MINI)
- Wash basin mixer 145 mm high, center distance 145 mm long, with pop-up drain and pull-rod. (NEW CLEO MINI)
- Waschtisch-Einhebelmischer, Höhe 145 mm, Ausladung 145 mm, mit Ablaufgarnitur und Zugstange. (NEW CLEO MINI)
- Mitigeur de lavabo, hauteur 145 mm, entraxe 145 mm, avec vidage et tirette. (NEW CLEO MINI)
- Monomando de lavabo, altura 145 mm, distancia entre los ejes 145 mm, con desagüe y tirador completo. (NEW CLEO MINI)
- Смеситель для умывальника высотой 145 мм, межос.расстояние 145 мм, со сливом и донным клапаном. (NEW CLEO MINI)
- 面盆龙头, 145 mm高, 轴间距145 mm, 带提拉去水和拉杆。 (NEW CLEO MINI)



➤ 84.1191.0

NEW

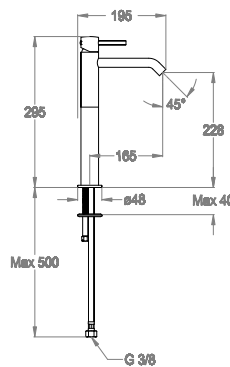
NEW CLEO MINI

FINITURA • FINISHING • FARBE • COULEUR •
ACABADO • ОТДЕЛКА • 表面处理

CODICE • CODE • CODE • CODE •
CÓDIGO • КОД • 代码

Chrome

84.1191.0.10.00



- Miscelatore lavabo h. 295 mm, interasse 165 mm, senza scarico e senza foro per salterello. (NEW CLEO MINI)
- Wash basin mixer, 295 mm high, center distance 165 mm long, without pop-up drain and hole for pull-rod. (NEW CLEO MINI)
- Waschtisch-Einhebelmischer, Höhe 295 mm, Ausladung 165 mm, ohne Ablaufgarnitur und Loch für Zugstange. (NEW CLEO MINI)
- Mitigeur de lavabo, hauteur 295 mm, entraxe 165 mm, sans vidage ni trou pour tirette. (NEW CLEO MINI)
- Monomando de lavabo, altura 295 mm, distancia entre los ejes 165 mm, sin desagüe y sin agujero para tirador. (NEW CLEO MINI)
- Смеситель для умывальника высотой 295 мм, межос.расстояние 165 мм, без слива и без отверстия для выталкивающего механизма донного клапана. (NEW CLEO MINI)
- 面盆龙头, 295 mm高, 轴间距165 mm, 不带提拉去水和拉杆孔。 (NEW CLEO MINI)



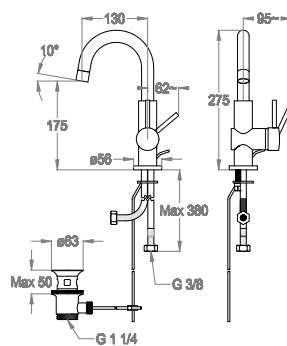
➤ 80.1433.5

FINITURA • FINISHING • FARBE • COULEUR •
ACABADO • ОТДЕЛКА • 表面处理

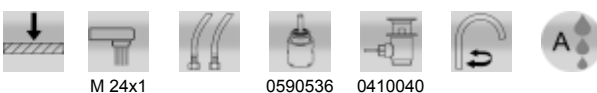
CODICE • CODE • CODE • CODE •
CÓDIGO • КОД • 代码

Chrome

80.1433.5.10.00



- Miscelatore lavabo h. 275 mm, interasse 130 mm, con bocca girevole, scarico e salterello.
- Wash basin mixer, 275 mm high, center distance 130 mm long, with swivel spout, pop-up drain and pull-rod.
- Waschtisch-Einhebelmischer, Höhe 275 mm, Ausladung 130 mm, mit Schwenkauslauf, Ablaufgarnitur und Zugstange.
- Mitigeur de lavabo, hauteur 275 mm, entraxe 130 mm, avec bec mobile, vidage et tirette.
- Monomando de lavabo, altura 275 mm, distancia entre los ejes 130 mm, con caño giratorio, desagüe y tirador completo.
- Смеситель для умывальника высотой 275 мм, межос.расстояние 130 мм, с поворотным на изливом, со сливом и донным клапаном.
- 面盆龙头, 275 mm高, 轴间距130 mm, 带可旋转水嘴、提拉去水和拉杆。



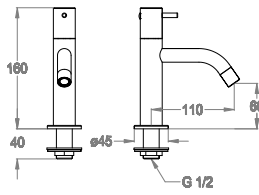
84.1101.4 **NEW**

FINITURA • FINISHING • FARBE • COULEUR •
ACABADO • ОТДЕЛКА • 表面处理

Chrome

CODICE • CODE • CODE • CODE •
CÓDIGO • КОД • 代码

84.1101.4.10.00



- Rubinetto lavabo mono-acqua.
- Wash-basin mono-water tap.
- Monowasser-Waschtischarmatur.
- Robinet de lavabo mono-eau.
- Grifo de lavabo mono-agua.
- Смеситель для умывальника одинарный.
- 单冷水龙头。



M 18x1 G 1/2 (F) 0590401

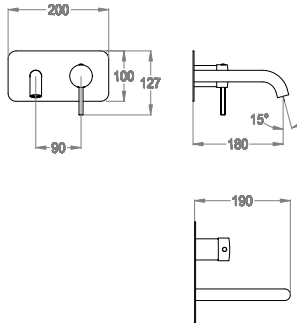
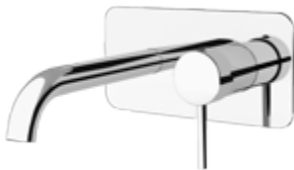
84.1411.8 **NEW**

FINITURA • FINISHING • FARBE • COULEUR •
ACABADO • ОТДЕЛКА • 表面处理

Chrome

CODICE • CODE • CODE • CODE •
CÓDIGO • КОД • 代码

84.1411.8.10.00



- Parte esterna miscelatore lavabo incasso a parete con piastra, lunghezza 190 mm, interasse 180 mm.
- External part for wall-mounted built-in basin mixer with plate, 190 mm long, center distance 180 mm long.
- Fertigmontageset zu Waschtisch-Einhebelmischer für UP-Montage, mit Abdeckplatte, Länge 190 mm, Ausladung 180 mm.
- Partie extérieure pour mitigeur de lavabo encastré avec plaque, longueur 190 mm, entraxe 180 mm.
- Parte externa para monomando de lavabo empotrable con placa, longitud 190 mm, distancia entre los ejes 180 mm.
- Наружная часть встроенного в стену смесителя для умывальника, с пластиной, длина 190 мм, межос.расстояние 180 мм.
- 外露部件，用于带面板壁嵌式面盆龙头，190 mm长，轴间距180 mm。



M 18,5x1

Articoli complementari necessari
Necessary complementary items
Notwendige komplementäre Artikel
Articles complémentaires nécessaires
Artículos complementarios necesarios
Необходимые дополнительные предметы
必须的配套产品

05.8035.4

FINITURA • FINISHING • FARBE • COULEUR •
ACABADO • ОТДЕЛКА • 表面处理

Raw Brass

CODICE • CODE • CODE • CODE •
CÓDIGO • КОД • 代码

05.8035.4.05.00



page 726

- Parte incasso miscelatore a parete ad una uscita.
- Built-in part for wall-mounted one-way mixer.
- UP-Einbaukörper für Einweg-Einhebelmischer.
- Partie encastrée pour mitigeur à une sortie.
- Parte empotrable mezclador monomando una salida.
- Встроенная часть одноходового смесителя.
- 壁装式单出水口龙头的预埋件。

84.1421.8

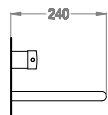
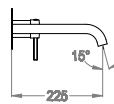
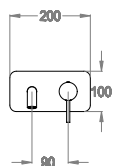
NEW

FINITURA • FINISHING • FARBE • COULEUR •
ACABADO • ОТДЕЛКА • 表面处理

CODICE • CODE • CODE • CODE •
CÓDIGO • КОД • 代码

Chrome

84.1421.8.10.00



- Parte esterna miscelatore lavabo incasso a parete con piastra, lunghezza 240 mm, interasse 225 mm.
- External part for wall-mounted built-in basin mixer with plate, 240 mm long, center distance 225 mm long.
- Fertigmontageset zu Waschtisch-Einhebelmischer für UP-Montage, mit Abdeckplatte, Länge 240 mm, Ausladung 225 mm.
- Partie extérieure pour mitigeur de lavabo encastré avec plaque, longueur 240 mm, entraxe 225 mm.
- Parte externa para monomando de lavabo empotrable con placa, longitud 240 mm, distancia entre los ejes 225 mm.
- Наружная часть встроенного в стену смесителя для умывальника, с пластиной, длина 240 мм, межос.расстояние 225 мм.
- 外露部件，用于带面板壁嵌式面盆龙头，240 mm长，轴间距225 mm。



M 18,5x1

Articoli complementari necessari
Necessary complementary items
Notwendige komplementäre Artikel
Articles complémentaires nécessaires
Artículos complementarios necesarios
Необходимые дополнительные предметы
必须的配套产品

05.8035.4

FINITURA • FINISHING • FARBE • COULEUR •
ACABADO • ОТДЕЛКА • 表面处理

CODICE • CODE • CODE • CODE •
CÓDIGO • КОД • 代码

Raw Brass

05.8035.4.05.00



page 726

- Parte incasso miscelatore a parete ad una uscita.
- Built-in part for wall-mounted one-way mixer.
- UP-Einbaukörper für Einweg-Einhebelmischer.
- Partie encastrée pour mitigeur à une sortie.
- Parte empotrable mezclador monomando una salida.
- Встроенная часть одноходового смесителя.
- 壁装式单出水口龙头的预埋件。

84.1300.8

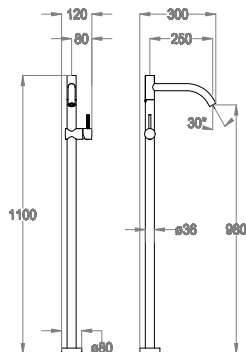
NEW

FINITURA • FINISHING • FARBE • COULEUR •
ACABADO • ОТДЕЛКА • 表面处理

CODICE • CODE • CODE • CODE •
CÓDIGO • КОД • 代码

Chrome

84.1300.8.10.00



- Parte esterna miscelatore lavabo a pavimento, h. 1100 mm, interasse 250 mm.
- External part for floor-mounted wash basin mixer, 1100 mm high, center distance 250 mm long.
- Fertigmontageset zu bodenstehendem Waschtisch-Einhebelmischer, Höhe 1100 mm, Ausladung 250 mm.
- Partie extérieure pour mitigeur lavabo montage sur sol, hauteur 1100 mm, entraxe 250 mm.
- Parte externa para mezclador lavabo de suelo, altura 1100 mm, distancia entre los ejes 250 mm.
- Наружная часть напольного смесителя для умывальника, высотой 1100 мм, межос.расстояние 250 мм.
- 落地式面盆龙头的外露部件，1100 mm高，轴间距250 mm。



M 21,5x1 0590536

Articoli complementari necessari
Necessary complementary items
Notwendige komplementäre Artikel
Articles complémentaires nécessaires
Artículos complementarios necesarios
Необходимые дополнительные предметы
必须的配套产品

05.2145.4

FINITURA • FINISHING • FARBE • COULEUR •
ACABADO • ОТДЕЛКА • 表面处理

CODICE • CODE • CODE • CODE •
CÓDIGO • КОД • 代码

Raw Brass

05.2145.4.05.00



page 725

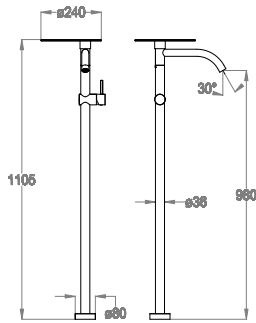
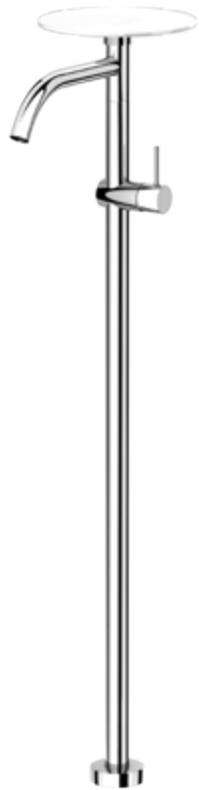
- Parte incasso miscelatore.
- Built-in part for mixer.
- UP-Einbaukörper zu Einhebelmischer.
- Partie encastrée pour mitigeur.
- Parte empotrable para mezclador monomando.
- Встроенная часть смесителя.
- 龙头的预埋件。

84.1370.8 **NEW**

FINITURA • FINISHING • FARBE • COULEUR • CODICE • CODE • CODE • CODE • ACABADO • ОТДЕЛКА • 表面处理

Chrome

84.1370.8.10.00



- Parte esterna miscelatore lavabo a pavimento, h. 1100 mm, interasse 250 mm, con mensola portaoggetti estraibile.
- External part for floor-mounted wash basin mixer, 1100 mm high, center distance 250 mm long, with removable round shelf.
- Fertigmontageset zu bodenstehendem Waschtisch-Einhebelmischer, Höhe 1100 mm, Ausladung 250 mm, mit abnehmbarer Ablagefläche.
- Partie extérieure pout mitigeur lavabo montage sur sol, hauteur 1100 mm, entraxe 250 mm, avec plateau amovible.
- Parte externa para mezclador lavabo de suelo, altura 1100 mm, distancia entre los ejes 250 mm, con repisa extraíble.
- Наружная часть напольного смесителя для умывальника, высотой 1100 мм, межос.расстояние 250 мм, с выдвжной предметной полкой.
- 落地式面盆龙头的外露部件，1100 mm高，轴间距250 mm，连圆形活动架子。



M 21,5x1 0590536

Articoli complementari necessari
Necessary complementary items
Notwendige komplementäre Artikel
Articles complémentaires nécessaires
Artículos complementarios necesarios
Необходимые дополнительные предметы
必须的配套产品

05.2145.4



page 725

- Parte incasso miscelatore.
- Built-in part for mixer.
- UP-Einbaukörper zu Einhebelmischer.
- Partie encastrée pour mitigeur.
- Parte empotrable para mezclador monomando.
- Встроенная часть смесителя.
- 龙头的预埋件。

FINITURA • FINISHING • FARBE • COULEUR • CODICE • CODE • CODE • CODE • ACABADO • ОТДЕЛКА • 表面处理

Raw Brass

05.2145.4.05.00

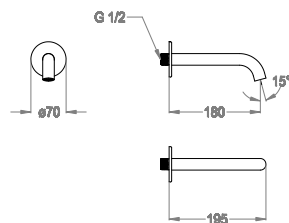
New Cleo 84

84.4411.4 **NEW**

FINITURA • FINISHING • FARBE • COULEUR • CODICE • CODE • CODE • CODE • ACABADO • ОТДЕЛКА • 表面处理

Chrome

84.4411.4.10.00



- Bocca di erogazione a parete, ingresso acqua 1/2", interasse 180 mm, lunghezza 195 mm.
- Wall-mounted water spout 1/2", center distance 180 mm long, complete length 195 mm.
- Wandauslauf 1/2", Ausladung 180 mm, Länge 195 mm.
- Bec mural, arrivée d'eau 1/2", entraxe 180 mm, longueur 195 mm.
- Caño mural, entrada agua 1/2", distancia entre los ejes 180 mm, longitud 195 mm.
- Настенный излив, выпуск воды 1/2", межос.расстояние 180 мм, длина 195 мм.
- 壁装式水嘴1/2"，轴间距180 mm，195 mm长。



M 18,5x1

84.4421.4

NEW

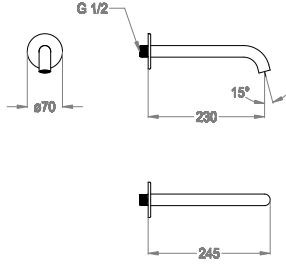
FINITURA • FINISHING • FARBE • COULEUR •
ACABADO • ОТДЕЛКА • 表面处理

CODICE • CODE • CODE • CODE •
CÓDIGO • КОД • 代码

Chrome

84.4421.4.10.00

- Bocca di erogazione a parete, ingresso acqua 1/2", interasse 230 mm, lunghezza 245 mm.
- Wall-mounted water spout 1/2", center distance 230 mm long, complete length 245 mm.
- Wandauslauf 1/2", Ausladung 230 mm, Länge 245 mm.
- Bec mural, arrivée d'eau 1/2", entraxe 230 mm, longueur 245 mm.
- Caño mural, entrada agua 1/2", distancia entre los ejes 230 mm, longitud 245 mm.
- Настенный излив, выпуск воды 1/2", межос.расстояние 230 мм, длина 245 мм.
- 壁装式水嘴1/2", 轴间距230 mm, 245 mm长。



M 18,5x1

83.1456.2

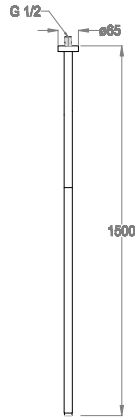
FINITURA • FINISHING • FARBE • COULEUR •
ACABADO • ОТДЕЛКА • 表面处理

CODICE • CODE • CODE • CODE •
CÓDIGO • КОД • 代码

Chrome

83.1456.2.10.00

- Bocca di erogazione a soffitto, ingresso acqua 1/2", lunghezza 1500 mm.
- Ceiling-mounted water spout 1/2", 1500 mm long.
- Deckenauslauf, 1/2", Länge 1500 mm.
- Bec au plafond, arrivée d'eau 1/2", longueur 1500 mm.
- Caño para montaje al techo, entrada agua 1/2", longitud 1500 mm.
- Потолочный излив, выпуск воды 1/2", длина 1500 мм.
- 吊顶式水嘴1/2", 1500 mm长。



M 24x1

84.4300.4

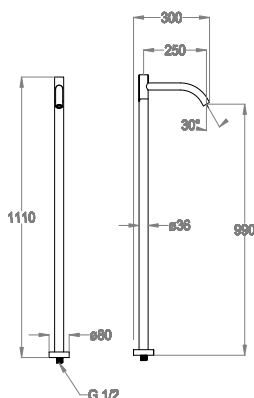
NEW

FINITURA • FINISHING • FARBE • COULEUR •
ACABADO • ОТДЕЛКА • 表面处理

CODICE • CODE • CODE • CODE •
CÓDIGO • КОД • 代码

Chrome

84.4300.4.10.00



- Bocca di erogazione a pavimento, ingresso acqua 1/2", interasse 250 mm, h. 1100 mm.
- Floor-mounted water spout 1/2", center distance 250 mm long, 1100 mm high.
- Bodenstehender Auslauf, 1/2", Ausladung 250 mm, Höhe 1100 mm.
- Bec sur sol, arrivée d'eau 1/2", entraxe 250 mm, hauteur 1100 mm.
- Caño para montaje al suelo, entrada agua 1/2", distancia entre los ejes 250 mm, altura 1100 mm.
- Напольный излив, выпуск воды 1/2", межос.расстояние 250 мм, высотой 1100 мм.
- 落地式水嘴1/2", 轴间距250 mm, 1100 mm高。



M 21,5x1

84.4370.4

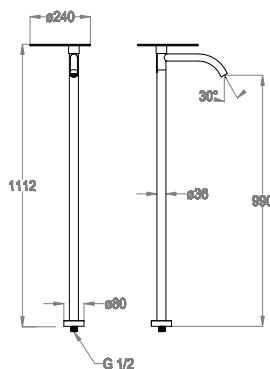
NEW

FINITURA • FINISHING • FARBE • COULEUR •
ACABADO • ОТДЕЛКА • 表面处理

CODICE • CODE • CODE • CODE •
CÓDIGO • КОД • 代码

Chrome

84.4370.4.10.00



- Bocca di erogazione a pavimento, ingresso acqua 1/2", interasse 250 mm, h. 1100 mm, con mensola portaoggetti estraibile.
- Floor-mounted water spout 1/2", center distance 250 mm long, 1100 mm high, with removable round shelf.
- Bodenstehender Auslauf, 1/2", Ausladung 250 mm, Höhe 1100 mm, mit abnehmbarer Ablagefläche.
- Bec sur sol, arrivée d'eau 1/2", entraxe 250 mm, hauteur 1100 mm, avec plateau amovible.
- Caño para montaje al suelo, entrada agua 1/2", distancia entre los ejes 250 mm, altura 1100 mm, con repisa extraíble.
- Напольный излив, выпуск воды 1/2", межос.расстояние 250 мм, высотой 1100 мм, с выдвижной предметной полкой.
- 落地式水嘴1/2", 轴间距250 mm, 1100 mm高, 连圆形活动架子。

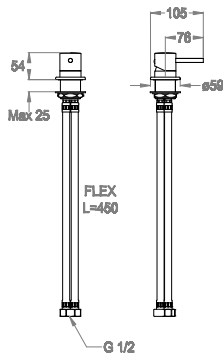


M 21,5x1

New
Cleo
84

➤ 84.5105.0

NEW



- Miscelatore al piano per bocca di erogazione.
- Deck-mounted mixer for water spout.
- Einhebelmischer für Auslauf.
- Mitigeur sur plan pour bec.
- Mezclador de encimera para caño.
- Настольный смеситель к изливу.
- 台装式龙头的水嘴。

FINITURA • FINISHING • FARBE • COULEUR •
ACABADO • ОТДЕЛКА • 表面处理

Chrome

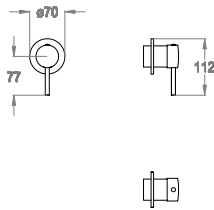
CODICE • CODE • CODE • CODE •
CÓDIGO • КОД • 代码

84.5105.0.10.00



➤ 84.5410.8

NEW



- Parte esterna miscelatore incasso a parete.
- External part for wall-mounted built-in mixer.
- Fertigmontageset zu UP-Einhebelmischer.
- Partie extérieure pour mitigeur encastré mural.
- Parte externa mezclador monomando empotrable.
- Наружная часть встроенного в стену смесителя.
- 壁嵌式龙头的外露部件。

FINITURA • FINISHING • FARBE • COULEUR •
ACABADO • ОТДЕЛКА • 表面处理

Chrome

CODICE • CODE • CODE • CODE •
CÓDIGO • КОД • 代码

84.5410.8.10.00



Articoli complementari necessari
Necessary complementary items
Notwendige komplementäre Artikel
Articles complémentaires nécessaires
Artículos complementarios necesarios
Необходимые дополнительные предметы
必须的配套产品

05.2430.4



page 725

- Parte incasso miscelatore a parete ad una uscita.
- Built-in part for wall-mounted one-way mixer.
- UP-Einbaukörper für Einweg-Einhebelmischer.
- Partie encastrée pour mitigeur à une sortie.
- Parte empotrable mezclador monomando una salida.
- Встроенная часть одноходового смесителя.
- 壁装式单出水口龙头的预埋件。

FINITURA • FINISHING • FARBE • COULEUR •
ACABADO • ОТДЕЛКА • 表面处理

Raw Brass

CODICE • CODE • CODE • CODE •
CÓDIGO • КОД • 代码

05.2430.4.05.00

Area lavabo Wash basin area • Waschtisch-Bereich • Zone du lavabo • Área lavabo • Зона умывальника • 面盆区域	page 539
Area bidet/WC Bidet/WC area • Bidet/WC-Bereich • Zone du bidet/WC • Área bidé/WC • Зона биде/унитаз • 净身盆/厕所区域	page 548
Area vasca/doccia Bath/shower area • Badewannen-Duschbereich • Zone de la baignoire/de douche • Área bañera/ducha • Зона ванны/душа • 浴缸/淋浴区域	page 549
Colonne doccia e soffioni doccia Shower bars and shower heads • Duschkombinationen und Kopfbrausen • Colonne de douche et douches de tête • Columnas de ducha y rociadores de ducha • Колонны для душа и лейки для душа • 淋浴杆及莲蓬头	page 615
Complementi bagno Bathroom complements • Badkomplemente • Compléments bain • Complementos baño • Дополнительные компоненты для ванной комнаты • 浴室组件	page 657

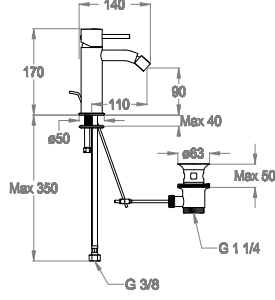
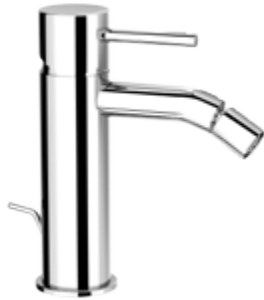
84.2111.1

NEW

FINITURA • FINISHING • FARBE • COULEUR • CODICE • CODE • CODE • CODE • ACABADO • ОТДЕЛКА • 表面处理

Chrome

84.2111.1.10.00



- Miscelatore bidet h. 170 mm, interasse 110 mm, con scarico e salterello.
- Bidet mixer, 170 mm high, center distance 110 mm long, with pop-up drain and pull-rod.
- Bidet-Einhebelmischer Höhe 170 mm, Ausladung 110 mm, mit Ablaufgarnitur und Zugstange.
- Mitigeur de bidet hauteur 170 mm, entraxe 110 mm, avec vidage et tirette.
- Monomando bidé altura 170 mm, distancia entre los ejes 110 mm, con desagüe y tirador completo.
- Смеситель для биде высотой 170 мм, межос.расстояние 110 мм, со сливом и донным клапаном.
- 净身盆龙头，170 mm高，轴间距110 mm，带提拉去水和拉杆。



M 16,5x1

0590535 0410030

84.2121.1

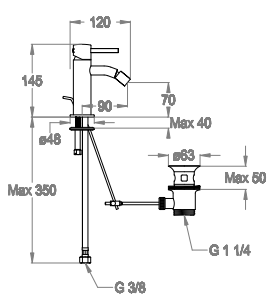
NEW

NEW CLEO MINI

FINITURA • FINISHING • FARBE • COULEUR • CODICE • CODE • CODE • CODE • ACABADO • ОТДЕЛКА • 表面处理

Chrome

84.2121.1.10.00



- Miscelatore bidet h. 145 mm, interasse 90 mm, con scarico e salterello. **(NEW CLEO MINI)**
- Bidet mixer, 145 mm high, center distance 90 mm long, with pop-up drain and pull-rod. **(NEW CLEO MINI)**
- Bidet-Einhebelmischer Höhe 145 mm, Ausladung 90 mm, mit Ablaufgarnitur und Zugstange. **(NEW CLEO MINI)**
- Mitigeur de bidet hauteur 145 mm, entraxe 90 mm, avec vidage et tirette. **(NEW CLEO MINI)**
- Monomando bidé altura 145 mm, distancia entre los ejes 90 mm, con desagüe y tirador completo. **(NEW CLEO MINI)**
- Смеситель для биде высотой 145 мм, межос.расстояние 90 мм, со сливом и донным клапаном. **(NEW CLEO MINI)**
- 净身盆龙头，145 mm高，轴间距90 mm，带提拉去水和拉杆。 **(NEW CLEO MINI)**



M 16,5x1

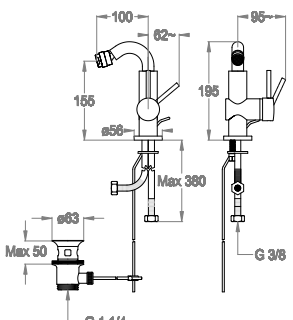
0590534 0410030

80.2431.5

FINITURA • FINISHING • FARBE • COULEUR • CODICE • CODE • CODE • CODE • ACABADO • ОТДЕЛКА • 表面处理

Chrome

80.2431.5.10.00




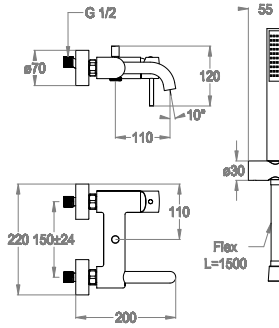

- Miscelatore bidet h. 195 mm, interasse 100 mm, scarico e salterello.
- Bidet mixer, 195 mm high, center distance 100 mm long, pop-up drain and pull-rod.
- Bidet-Einhebelmischer Höhe 195 mm, Ausladung 100 mm, Ablaufgarnitur und Zugstange.
- Mitigeur de bidet hauteur 195 mm, entraxe 100 mm, vidage et tirette.
- Monomando bidé altura 195 mm, distancia entre los ejes 100 mm, desagüe y tirador completo.
- Смеситель для биде высотой 195 мм, межос.расстояние 100 мм, со сливом и донным клапаном.
- 净身盆龙头，195 mm高，轴间距100 mm，带可旋转水嘴、提拉去水和拉杆。


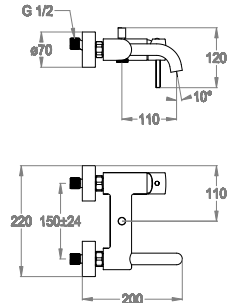




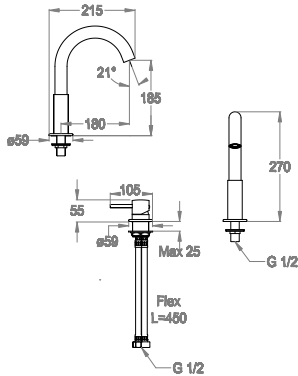

M 24x1

0590536 0410040

Area lavabo Wash basin area • Waschtisch-Bereich • Zone du lavabo • Área lavabo • Зона умывальника • 面盆区域	page 539
Area bidet/WC Bidet/WC area • Bidet/WC-Bereich • Zone du bidet/WC • Área bidé/WC • Зона биде/унитаза • 净身盆/厕所区域	page 548
Area vasca/doccia Bath/shower area • Badewannen-Duschbereich • Zone de la baignoire/de douche • Área bañera/ducha • Зона ванны/душа • 浴缸/淋浴区域	page 549
Colonne doccia e soffioni doccia Shower bars and shower heads • Duschkombinationen und Kopfbrausen • Colonnes de douche et douches de tête • Columnas de ducha y rociadores de ducha • Колонны для душа и лейки для душа • 淋浴杆及莲蓬头	page 615
Complementi bagno Bathroom complements • Badkomplemente • Compléments bain • Complementos baño • Дополнительные компоненты для ванной комнаты • 浴室组件	page 657

	84.3400.7 NEW		<ul style="list-style-type: none"> Miscelatore vasca esterno a parete con deviatore e doccetta duplex. Wall-mounted bath mixer with diverter and shower set. AP-Wannenfüll- und Brausearmatur mit Umstellventil und Brausegarnitur. Mitigeur bain/douche mural avec inverseur et ensemble douche. Mezclador monomando para baño/ducha mural con inversor y ducha de mano duplex. Смеситель наружный настенный для ванной с переключателем и душем дуплекс. 带分流阀和手持花洒的壁装式浴缸龙头。 	FINITURA • FINISHING • FARBE • COULEUR • ACABADO • ОТДЕЛКА • 表面处理 Chrome	CODICE • CODE • CODE • CODE • CODE • CÓDIGO • КОД • 代码 84.3400.7.10.00
					M 18,5x1 0540043 0590535 L=1500

	84.3400.0 NEW		<ul style="list-style-type: none"> Miscelatore vasca esterno a parete con deviatore e attacco flex. Wall-mounted bath mixer with diverter and flex hose connection. AP-Wannenfüll- und Brausearmatur mit Umstellventil und Verbindung für Brauseschlauch. Mitigeur bain/douche mural avec inverseur et raccord flexible. Mezclador monomando para baño/ducha mural con inversor y conexión flex. Смеситель наружный настенный для ванной с переключателем и гибким креплением. 带分流阀和软管接头的壁装式浴缸龙头。 	FINITURA • FINISHING • FARBE • COULEUR • ACABADO • ОТДЕЛКА • 表面处理 Chrome	CODICE • CODE • CODE • CODE • CODE • CÓDIGO • КОД • 代码 84.3400.0.10.00
					M 18,5x1 0590535

	84.3120.4 NEW		<ul style="list-style-type: none"> Gruppo bordo vasca a due fori al piano. Two-hole deck-mounted bath mixer. Zweiloch-Wannenrandarmatur. Mitigeur deux trous pour bord de baignoire. Monomando de encimera a dos agujeros. Комплект для установки на борту ванной с двумя отверстиями. 两孔台装式浴缸套装。 	FINITURA • FINISHING • FARBE • COULEUR • ACABADO • ОТДЕЛКА • 表面处理 Chrome	CODICE • CODE • CODE • CODE • CODE • CÓDIGO • КОД • 代码 84.3120.4.10.00
					M 24x1 0590536

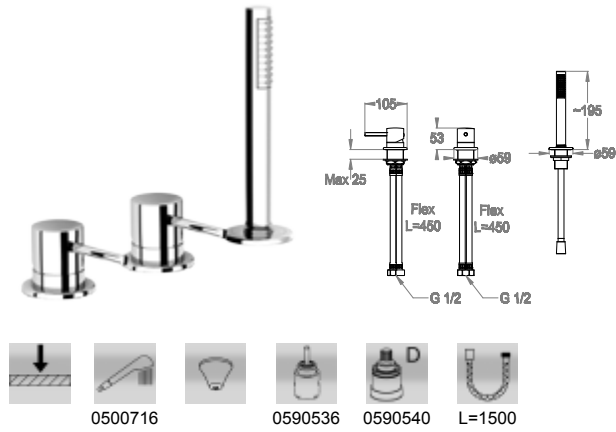
84.3150.4 **NEW**

FINITURA • FINISHING • FARBE • COULEUR •
ACABADO • ОТДЕЛКА • 表面处理

Chrome

CODICE • CODE • CODE • CODE •
CÓDIGO • КОД • 代码

84.3150.4.10.00



- Gruppo bordo vasca a tre fori al piano, con deviatore e doccetta duplex, senza bocca.
- Three-hole deck-mounted bath mixer with diverter and shower set, without spout.
- Dreiloch-Wannenrandarmatur mit Umstellventil und Schlupfbrause, ohne Auslauf.
- Mitigeur trois trous pour bord de baignoire avec inverseur et ensemble douche, sans bec.
- Monomando de encimera a tres agujeros con inversor y ducha de mano duplex, sin caño.
- Комплект для установки на борту ванной с тремя отверстиями, с переключателем и душем дуплекс, без излива.
- 带分流阀和手持花洒的三孔台装式浴缸套装, 不含水嘴。

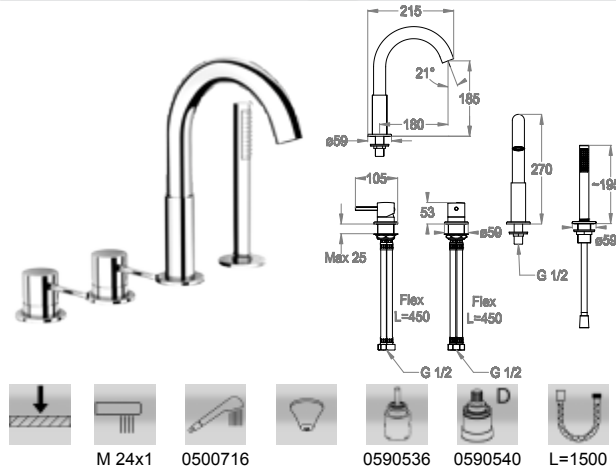
84.3140.4 **NEW**

FINITURA • FINISHING • FARBE • COULEUR •
ACABADO • ОТДЕЛКА • 表面处理

Chrome

CODICE • CODE • CODE • CODE •
CÓDIGO • КОД • 代码

84.3140.4.10.00



- Gruppo bordo vasca a quattro fori al piano, con deviatore e doccetta duplex.
- Four-hole deck-mounted bath mixer with diverter and shower set.
- Vierloch-Wannenrandarmatur, mit Umstellventil und Schlupfbrause.
- Mitigeur quatre trous pour bord de baignoire avec inverseur et ensemble douche.
- Monomando de encimera a cuatro agujeros con inversor y ducha de mano duplex.
- Комплект для установки на борту ванной с четырьмя отверстиями, с переключателем и душем дуплекс.
- 带分流阀和手持花洒的四孔台装瀑布式浴缸套装。

New
Cleo
84

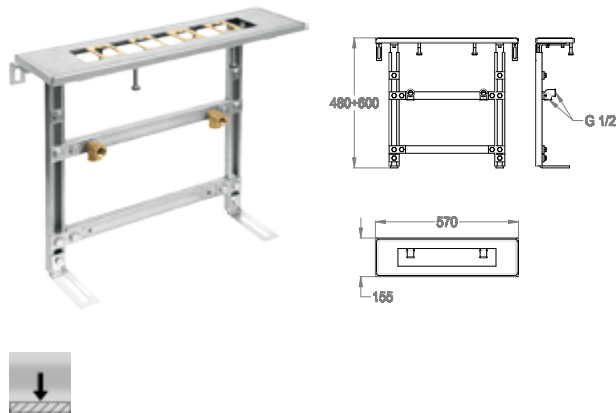
05.0080.0

FINITURA • FINISHING • FARBE • COULEUR •
ACABADO • ОТДЕЛКА • 表面处理

Raw Brass

CODICE • CODE • CODE • CODE •
CÓDIGO • КОД • 代码

05.0080.0.05.00



- Sistema di montaggio per bordo vasca con fissaggio a pavimento.
- Assembly system for deck-mounted bath mixer with floor fixing.
- Montagesystem für Wannenrand mit Befestigung am Boden.
- Système de montage pour bord de baignoire avec fixation au sol.
- Sistema de montaje para borde bañera con fijación en el suelo.
- Система установки на борту ванной с напольным креплением.
- 带地台固定的台装式浴缸龙头组装套件。

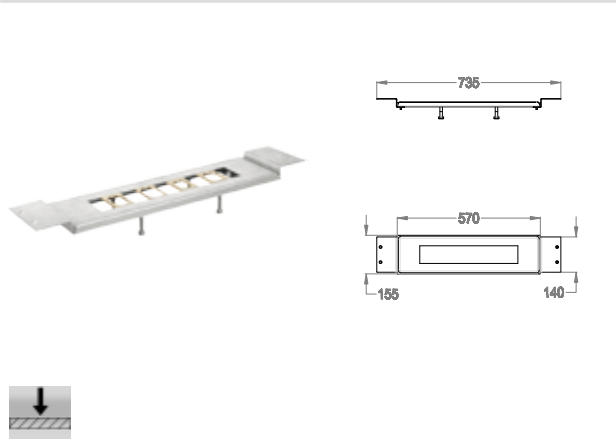
05.0081.0

FINITURA • FINISHING • FARBE • COULEUR •
ACABADO • ОТДЕЛКА • 表面处理

Raw Brass

CODICE • CODE • CODE • CODE •
CÓDIGO • КОД • 代码

05.0081.0.05.00



- Sistema di montaggio per bordo vasca con fissaggio al piano.
- Assembly system for deck-mounted bath mixer with deck fixing.
- Montagesystem für Wannenrand mit Befestigung am Rand.
- Système de montage pour bord de baignoire avec fixation sur plan.
- Sistema de montaje para borde bañera con fijación en la encimera.
- Система установки на борту ванной с настольным креплением.
- 带台上固定的台装式浴缸龙头组装套件。

84.3300.8

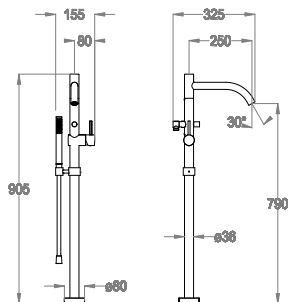
NEW

FINITURA • FINISHING • FARBE • COULEUR •
ACABADO • ОТДЕЛКА • 表面处理

CODICE • CODE • CODE • CODE •
CÓDIGO • КОД • 代码

Chrome

84.3300.8.10.00



- Parte esterna miscelatore bordo vasca a pavimento, con deviatore e doccia duplex.
- External part for floor-mounted bath mixer, with diverter and shower set.
- Fertigmontageset zu bodenstehendem Wannen-Einhebelmischer mit Umstellventil und Brausegarnitur.
- Partie extérieure pour mitigeur bain pour montage sur sol, avec inverseur et ensemble douche.
- Parte externa monomando de bañera al suelo con inversor y ducha de mano duplex.
- Наружная часть смесителя напольного на борт ванны, с переключателем и душем дуплекс.
- 外露部件，用于带分流阀和手持花洒的落地式浴缸龙头。



M 21,5x1

0540043

0590536

L=1200

Articoli complementari necessari
Necessary complementary items
Notwendige komplementäre Artikel
Articles complémentaires nécessaires
Artículos complementarios necesarios
Необходимые дополнительные предметы
必须的配套产品

05.2145.4



page 725

- Parte incasso miscelatore.
- Built-in part for mixer.
- UP-Einbaukörper zu Einhebelmischer.
- Partie encastrée pour mitigeur.
- Parte empotrable para mezclador monomando.
- Встроенная часть смесителя.
- 龙头的预埋件。

FINITURA • FINISHING • FARBE • COULEUR •
ACABADO • ОТДЕЛКА • 表面处理

CODICE • CODE • CODE • CODE •
CÓDIGO • КОД • 代码

Raw Brass

05.2145.4.05.00

84.3370.8

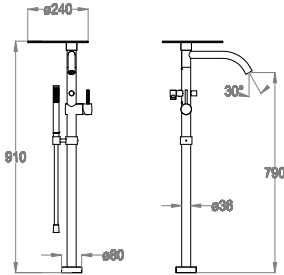
NEW

FINITURA • FINISHING • FARBE • COULEUR •
ACABADO • ОТДЕЛКА • 表面处理

CODICE • CODE • CODE • CODE •
CÓDIGO • КОД • 代码

Chrome

84.3370.8.10.00



- Parte esterna miscelatore bordo vasca a pavimento, con deviatore, doccia duplex e mensola portaoggetti estraibile.
- External part for floor-mounted bath mixer, with diverter and shower set and removable round shelf.
- Fertigmontageset zu bodenstehendem Wannen-Einhebelmischer mit Umstellventil und Brausegarnitur und abnehmbare Ablagefläche.
- Partie extérieure pour mitigeur bain pour montage sur sol, avec inverseur et ensemble douche et plateau amovible.
- Parte externa monomando de bañera al suelo con inversor y ducha de mano duplex et repisa extraíble.
- Наружная часть смесителя напольного на борт ванны, с переключателем и душем дуплекс и выдвижной предметной полкой.
- 外露部件，用于带分流阀，手持花洒和圆形活动架子的落地式浴缸龙头。



M 21,5x1 0540043 0590536 L=1200

Articoli complementari necessari
Necessary complementary items
Notwendige komplementäre Artikel
Articles complémentaires nécessaires
Artículos complementarios necesarios
Необходимые дополнительные предметы
必须的配套产品

05.2145.4



page 725

- Parte incasso miscelatore.
- Built-in part for mixer.
- UP-Einbaukörper zu Einhebelmischer.
- Partie encastrée pour mitigeur.
- Parte empotrable para mezclador monomando.
- Встроенная часть смесителя.
- 龙头的预埋件。

FINITURA • FINISHING • FARBE • COULEUR •
ACABADO • ОТДЕЛКА • 表面处理

CODICE • CODE • CODE • CODE •
CÓDIGO • КОД • 代码

Raw Brass

05.2145.4.05.00

New Cleo 84

84.4411.5

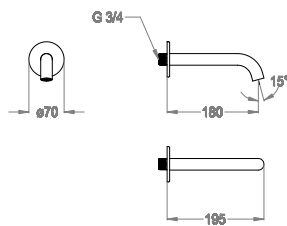
NEW

FINITURA • FINISHING • FARBE • COULEUR •
ACABADO • ОТДЕЛКА • 表面处理

CODICE • CODE • CODE • CODE •
CÓDIGO • КОД • 代码

Chrome

84.4411.5.10.00



- Bocca di erogazione a parete, ingresso acqua 3/4", interasse 180 mm, lunghezza 195 mm.
- Wall-mounted water spout 3/4", center distance 180 mm long, complete length 195 mm.
- Wandauslauf 3/4", Ausladung 180 mm, Länge 195 mm.
- Bec mural, arrivée d'eau 3/4", entraxe 180 mm, longueur 195 mm.
- Caño mural, entrada agua 3/4", distancia entre los ejes 180 mm, longitud 195 mm.
- Настенный излив, выпуск воды 3/4", межос.расстояние 180 мм, длина 195 мм.
- 壁装式水嘴3/4"，轴间距180 mm，195 mm长。



M 18,5x1

➤ 84.4421.5

NEW

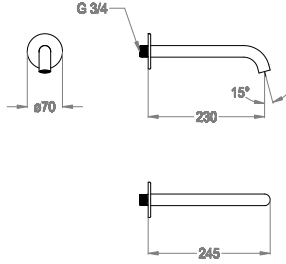
FINITURA • FINISHING • FARBE • COULEUR •
ACABADO • ОТДЕЛКА • 表面处理

CODICE • CODE • CODE • CODE •
CÓDIGO • КОД • 代码

Chrome

84.4421.5.10.00

- Bocca di erogazione a parete, ingresso acqua 3/4", interasse 230 mm, lunghezza 245 mm.
- Wall-mounted water spout 3/4", center distance 230 mm long, complete length 245 mm.
- Wandauslauf 3/4", Ausladung 230 mm, Länge 245 mm.
- Bec mural, arrivée d'eau 3/4", entraxe 230 mm, longueur 245 mm.
- Caño mural, entrada agua 3/4", distancia entre los ejes 230 mm, longitud 245 mm.
- Настенный излив, выпуск воды 3/4", межос.расстояние 230 мм, длина 245 мм.
- 壁装式水嘴3/4", 轴间距230 mm, 245 mm长。



M 18,5x1

➤ 84.4100.4

NEW

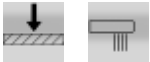
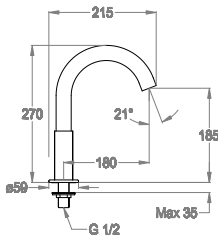
FINITURA • FINISHING • FARBE • COULEUR •
ACABADO • ОТДЕЛКА • 表面处理

CODICE • CODE • CODE • CODE •
CÓDIGO • КОД • 代码

Chrome

84.4100.4.10.00

- Bocca di erogazione al piano, interasse 180 mm, h. 270 mm.
- Deck-mounted water spout, center distance 180 mm long, 270 mm high.
- Wasserauslauf, Ausladung 180 mm, Höhe 270 mm.
- Bec sur plan, entraxe 180 mm, hauteur 270 mm.
- Caño de encimera, distancia entre los ejes 180 mm, altura 270 mm.
- Настольный излив, межос.расстояние 180 мм, высотой 270 мм.
- 台装式水嘴, 轴间距180 mm, 270 mm高。



M 24x1

➤ 05.4743.1

NEW

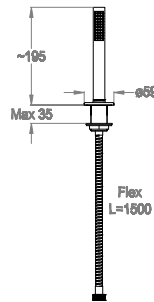
FINITURA • FINISHING • FARBE • COULEUR •
ACABADO • ОТДЕЛКА • 表面处理

CODICE • CODE • CODE • CODE •
CÓDIGO • КОД • 代码

Chrome

05.4743.1.10.00

- Doccetta bordo vasca.
- Deck-mounted hand shower.
- Schlupfbrause.
- Douchette bord baignoire.
- Ducha de mano bañera.
- Душевая лейка на борт ванной.
- 缸边手持花洒。



G 1/2 (F) 0500716

L=1500

➤ 84.5105.0

NEW

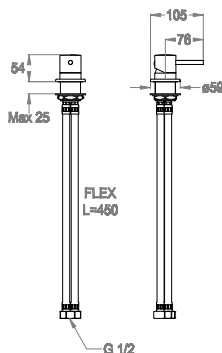
FINITURA • FINISHING • FARBE • COULEUR •
ACABADO • ОТДЕЛКА • 表面处理

CODICE • CODE • CODE • CODE •
CÓDIGO • КОД • 代码

Chrome

84.5105.0.10.00

- Miscelatore al piano per bocca di erogazione.
- Deck-mounted mixer for water spout.
- Einhebelmischer für Auslauf.
- Mitigeur sur plan pour bec.
- Mezclador de encimera para caño.
- Настольный смеситель к изливу.
- 台装式龙头的水嘴。



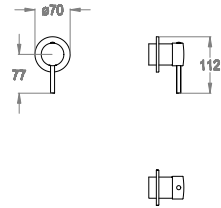
G 1/2 (F) G 1/2 (F) 0590536

84.5410.8 **NEW**

FINITURA • FINISHING • FARBE • COULEUR • CODICE • CODE • CODE • CODE • ACABADO • ОТДЕЛКА • 表面处理

Chrome

84.5410.8.10.00

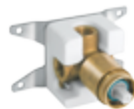


- Parte esterna miscelatore incasso a parete.
- External part for wall-mounted built-in mixer.
- Fertigmontageset zu UP-Einhebelmischer.
- Partie extérieure pour mitigeur encastré mural.
- Parte externa mezclador monomando empotrable.
- Наружная часть встроенного в стену смесителя.
- 壁嵌式龙头的外露部件。



Articoli complementari necessari
Necessary complementary items
Notwendige komplementäre Artikel
Articles complémentaires nécessaires
Artículos complementarios necesarios
Необходимые дополнительные предметы
必须的配套产品

05.2430.4



page 725

- Parte incasso miscelatore a parete ad una uscita.
- Built-in part for wall-mounted one-way mixer.
- UP-Einbaukörper für Einweg-Einhebelmischer.
- Partie encastrée pour mitigeur à une sortie.
- Parte empotrable mezclador monomando una salida.
- Встроенная часть одноходового смесителя.
- 壁装式单出水口龙头的预埋件。

FINITURA • FINISHING • FARBE • COULEUR • CODICE • CODE • CODE • CODE • ACABADO • ОТДЕЛКА • 表面处理

Raw Brass

05.2430.4.05.00

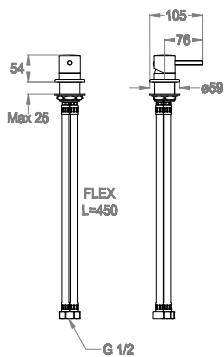
84.9107.9 **NEW**

FINITURA • FINISHING • FARBE • COULEUR • CODICE • CODE • CODE • CODE • ACABADO • ОТДЕЛКА • 表面处理

Chrome

84.9107.9.10.00

New Cleo 84



- Deviatore incasso al piano a due uscite.
- Deck-mounted built-in 2-way diverter.
- UP-Zweiwege-Umstellventil.
- Inverseur encastré sur plan à deux sorties.
- Inversor empotrable de encimera de dos salidas.
- Встроенный в стол двухходовой переключатель.
- 台装嵌入式两路分流阀。

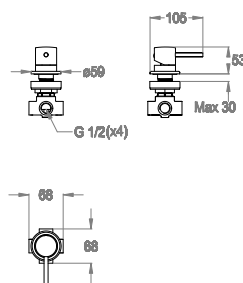


84.9108.9 **NEW**

FINITURA • FINISHING • FARBE • COULEUR • CODICE • CODE • CODE • CODE • ACABADO • ОТДЕЛКА • 表面处理

Chrome

84.9108.9.10.00



- Deviatore incasso al piano a tre uscite.
- Deck-mounted built-in 3-way diverter.
- UP-Dreiwege-Umstellventil.
- Inverseur encastré sur plan à trois sorties.
- Inversor empotrable de encimera de tres salidas.
- Встроенный в стол трехходовой переключатель.
- 台装嵌入式三路分流阀。



➔ 84.9417.8

NEW

FINITURA • FINISHING • FARBE • COULEUR •
ACABADO • ОТДЕЛКА • 表面处理

CODICE • CODE • CODE • CODE •
CÓDIGO • КОД • 代码

Chrome

84.9417.8.10.00



- Parte esterna deviatore incasso a parete.
- External part for wall-mounted built-in diverter.
- Fertigmontageset zu UP-Umstellventil.
- Partie extérieure pour inverseur encastré.
- Parte externa inversor empotrable mural.
- Наружная часть встроенного в стену переключателя.
- 壁嵌式分流阀的外露部件。



Articoli complementari necessari
Necessary complementary items
Notwendige komplementäre Artikel
Articles complémentaires nécessaires
Artículos complementarios necesarios
Необходимые дополнительные предметы
必须的配套产品

05.2459.0

FINITURA • FINISHING • FARBE • COULEUR •
ACABADO • ОТДЕЛКА • 表面处理

CODICE • CODE • CODE • CODE •
CÓDIGO • КОД • 代码

Raw Brass

05.2459.0.05.00



page 729

- Parte incasso deviatore due uscite.
- Built-in part for two-way diverter valve.
- UP-Einbaukörper zu Zweiwege-Umstellventil
- Partie encastrée pour inverseur à deux sorties.
- Parte empotrable para inversor dos salidas.
- Встроенная часть двухходового переключателя.
- 两路分流阀的预埋件。

05.2459.1

FINITURA • FINISHING • FARBE • COULEUR •
ACABADO • ОТДЕЛКА • 表面处理

CODICE • CODE • CODE • CODE •
CÓDIGO • КОД • 代码

Raw Brass

05.2459.1.05.00



page 730

- Parte incasso deviatore tre uscite.
- Built-in part for three-way diverter valve.
- UP-Einbaukörper zu Dreiwege-Umstellventil
- Partie encastrée pour inverseur à trois sorties.
- Parte empotrable para inversor tres salidas.
- Встроенная часть трехходового переключателя.
- 三路分流阀的预埋件。

84.5417.9

NEW

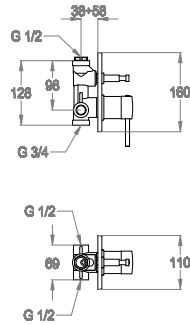
! Nicht für deutschsprachige Märkte

FINITURA • FINISHING • FARBE • COULEUR •
ACABADO • ОТДЕЛКА • 表面处理

CODICE • CODE • CODE • CODE •
CÓDIGO • КОД • 代码

Chrome

84.5417.9.10.00



- Miscelatore vasca doccia incasso a parete.
- Built-in shower and bath mixer.
- UP-Wannenfüll- und Brausearmatur.
- Mitigeur bain/douche encastré.
- Mezclador monomando baño/ducha empotrable.
- Смеситель, встроенный в стену, для ванной и душа.
- 壁嵌式淋浴和浴缸龙头。



84.5417.8

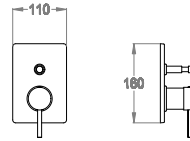
NEW

FINITURA • FINISHING • FARBE • COULEUR •
ACABADO • ОТДЕЛКА • 表面处理

CODICE • CODE • CODE • CODE •
CÓDIGO • КОД • 代码

Chrome

84.5417.8.10.00



- Parte esterna miscelatore vasca doccia incasso a parete.
- External part for wall-mounted built-in shower and bath mixer.
- Fertigmontageset zu UP-Wannenfüll- und Brausearmatur.
- Partie extérieure pour mitigeur bain/douche encastré.
- Parte externa para mezclador monomando baño/ducha empotrable.
- Наружная часть встроенного в стену смесителя для ванной и душа.
- 壁嵌式淋浴和浴缸龙头的外露部件。



New
Cleo
84

Articoli complementari necessari
Necessary complementary items
Notwendige komplementäre Artikel
Articles complémentaires nécessaires
Artículos complementarios necesarios
Необходимые дополнительные предметы
必须的配套产品

05.2421.4

FINITURA • FINISHING • FARBE • COULEUR •
ACABADO • ОТДЕЛКА • 表面处理

CODICE • CODE • CODE • CODE •
CÓDIGO • КОД • 代码

Raw Brass

05.2421.4.05.00



page 727

- Parte incasso miscelatore a due uscite.
- Built-in part for two-way mixer.
- UP-Einbaukörper für Zweiwege-Einhebelmischer.
- Partie encastrée pour mitigeur à deux sorties.
- Parte empotrable para mezclador monomando dos salidas.
- Встроенная часть двухходового смесителя.
- 双出水口龙头的预埋件。

➤ 84.5415.9

NEW

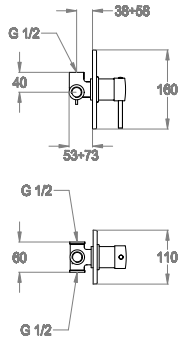
⚠ Nicht für deutschsprachige Märkte

FINITURA • FINISHING • FARBE • COULEUR •
ACABADO • ОТДЕЛКА • 表面处理

CODICE • CODE • CODE • CODE •
CÓDIGO • КОД • 代码

Chrome

84.5415.9.10.00



- Miscelatore doccia incasso a parete.
- Built-in shower mixer.
- UP-Brausearmatur.
- Mitigeur de douche encastré.
- Monomando ducha empotrable.
- Встроенный в стену смеситель для душа.
- 壁嵌式淋浴龙头。



➤ 84.5415.8

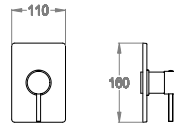
NEW

FINITURA • FINISHING • FARBE • COULEUR •
ACABADO • ОТДЕЛКА • 表面处理

CODICE • CODE • CODE • CODE •
CÓDIGO • КОД • 代码

Chrome

84.5415.8.10.00

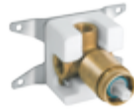


- Parte esterna miscelatore doccia incasso a parete.
- External part for built-in shower mixer.
- Fertigmontageset zu UP-Brausearmatur.
- Partie extérieure pour mitigeur de douche encastré.
- Parte externa para monomando empotrable.
- Наружная часть встроенного в стену смесителя для душа.
- 壁嵌式淋浴龙头的外露部件。



Articoli complementari necessari
Necessary complementary items
Notwendige komplementäre Artikel
Articles complémentaires nécessaires
Artículos complementarios necesarios
Необходимые дополнительные предметы
必须的配套产品

05.2430.4



page 725

- Parte incasso miscelatore a parete ad una uscita.
- Built-in part for wall-mounted one-way mixer.
- UP-Einbaukörper für Einweg-Einhebelmischer.
- Partie encastrée pour mitigeur à une sortie.
- Parte empotrable mezclador monomando una salida.
- Встроенная часть одноходового смесителя.
- 壁装式单出水口龙头的预埋件。

FINITURA • FINISHING • FARBE • COULEUR •
ACABADO • ОТДЕЛКА • 表面处理

Raw Brass

CODICE • CODE • CODE • CODE •
CÓDIGO • КОД • 代码

05.2430.4.05.00

84.5411.8 **NEW**

FINITURA • FINISHING • FARBE • COULEUR • CODICE • CODE • CODE • CODE • ACABADO • ОТДЕЛКА • 表面处理

Chrome

84.5411.8.10.00



- Parte esterna rubinetto incasso a parete.
- External part for wall-mounted built-in straight stop.
- Fertigmontageset zu Unterputzventil.
- Partie extérieure pour robinet encastré.
- Parte externa para llave de paso.
- Наружная часть встроенного в стену крана.
- 壁嵌式直旋塞阀的外露部件。



Articoli complementari necessari
Necessary complementary items
Notwendige komplementäre Artikel
Articles complémentaires nécessaires
Artículos complementarios necesarios
Необходимые дополнительные предметы
必须的配套产品

05.2451.4



page 728

- Parte incasso rubinetto destro a parete.
- Built-in part for wall-mounted straight stop, right.
- UP-Einbaukörper zu Unterputzventil, rechts.
- Partie encastrée pour robinet mural, droit.
- Parte empotrable para llave de paso, derecha.
- Встроенная часть настенного правого крана.
- 壁装式右直旋塞阀的预埋件。

FINITURA • FINISHING • FARBE • COULEUR • CODICE • CODE • CODE • CODE • ACABADO • ОТДЕЛКА • 表面处理

Raw Brass

05.2451.4.05.00

05.2451.6



page 728

- Parte incasso rubinetto sinistro a parete.
- Built-in part for wall-mounted straight stop, left.
- UP-Einbaukörper zu Unterputzventil, links.
- Partie encastrée pour robinet mural, gauche.
- Parte empotrable para llave de paso, izquierda.
- Встроенная часть настенного левого крана.
- 壁装式左直旋塞阀的预埋件。

FINITURA • FINISHING • FARBE • COULEUR • CODICE • CODE • CODE • CODE • ACABADO • ОТДЕЛКА • 表面处理

Raw Brass

05.2451.6.05.00

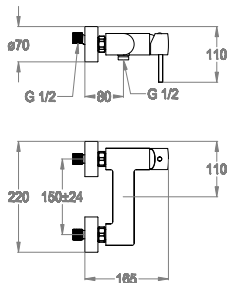
New Cleo 84

84.5405.0 **NEW**

FINITURA • FINISHING • FARBE • COULEUR • CODICE • CODE • CODE • CODE • ACABADO • ОТДЕЛКА • 表面处理

Chrome

84.5405.0.10.00



- Miscelatore doccia esterno a parete con attacco flex.
- Wall-mounted shower mixer with flex hose connection.
- AP-Brause-Einhebelmischer mit Verbindung für Brauseschlauch.
- Mitigeur de douche mural avec raccord flexible.
- Mezclador monomando ducha mural con conexión flex.
- Наружный настенный смеситель для душа с гибким креплением.
- 带软管接头的壁装式淋浴龙头。



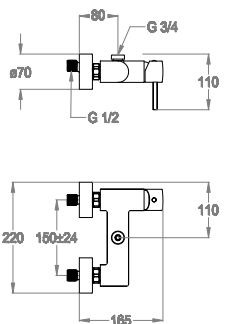
G 1/2 0590535

84.5406.0 **NEW**

FINITURA • FINISHING • FARBE • COULEUR • CODICE • CODE • CODE • CODE • ACABADO • ОТДЕЛКА • 表面处理

Chrome

84.5406.0.10.00

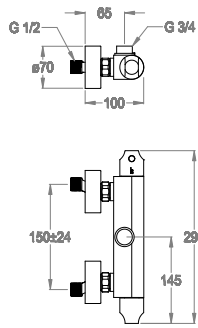


- Miscelatore doccia esterno a parete con attacco per colonna doccia esterna.
- Wall-mounted shower mixer with external shower bar connection.
- AP-Brause-Einhebelmischer mit Verbindung zur Duschkombination.
- Mitigeur de douche mural avec raccord pour colonne de douche externe.
- Mezclador monomando ducha mural con conexión para columna de ducha externa.
- Наружный настенный смеситель для душа с креплением к наружной колонне для душа.
- 带淋浴杆接头的壁装式淋浴龙头。



G 3/4 0590535

88.8486.5

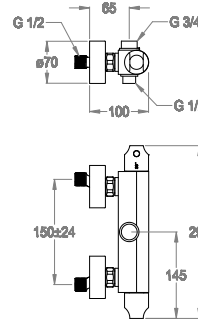


- Miscelatore doccia esterno termostatico a parete con attacco per colonna doccia esterna.
- Wall-mounted thermostatic shower mixer with external shower bar connection.
- AP-Brausethermostat mit Verbindung zur Duschkombination.
- Mitigeur de douche thermostatique mural avec raccord pour colonne de douche externe.
- Mezclador termostático ducha mural con conexión para columna de ducha externa.
- Термостатический наружный настенный смеситель для душа с креплением к наружной колонне для душа.
- 带淋浴杆接头的壁装式恒温淋浴龙头。



FINITURA • FINISHING • FARBE • COULEUR • ACABADO • ОТДЕЛКА • 表面处理	CODICE • CODE • CODE • CODE • CODIGO • КОД • 代码
Chrome	88.8486.5.10.00

88.8487.2

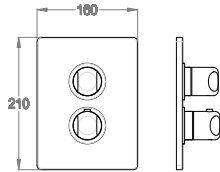


- Miscelatore doccia esterno termostatico a parete con deviatore e attacchi per colonna doccia esterna e per doccetta.
- Wall-mounted thermostatic shower mixer with diverter and external shower bar and hand shower connections.
- AP-Brausthermostat mit Umstellventil und Anschlüssen für AP-Duschkombination und Handbrause.
- Mitigeur de douche thermostatique mural avec inverseur et raccords pour colonne de douche externe et douchette.
- Mezclador termostático ducha mural con inversor y conexiones para columna de ducha externa y para ducha de mano.
- Термостатический наружный настенный смеситель для душа с переключателем и креплением к наружной колонне для душа и с душевой лейкой.
- 带分流阀、淋浴杆及手持花洒接头的壁装式恒温淋浴龙头。



FINITURA • FINISHING • FARBE • COULEUR • ACABADO • ОТДЕЛКА • 表面处理	CODICE • CODE • CODE • CODE • CODIGO • КОД • 代码
Chrome	88.8487.2.10.00

88.4236.2



- Parte esterna miscelatore doccia incasso termostatico a parete con rubinetto d'arresto.
- External part for wall-mounted built-in thermostatic shower mixer with stop valve.
- Fertigmontageset zu UP-Brausethermostat mit Absperrventil.
- Partie extérieure pour mitigeur de douche thermostatique encastré avec robinet d'arrêt.
- Parte externa mezclador ducha empotrable termostático con llave de paso.
- Наружная часть встроенного в стену термостатического смесителя для душа с краном отключения.
- 带截止阀的壁嵌式恒温淋浴龙头的外露部件。



FINITURA • FINISHING • FARBE • COULEUR • ACABADO • ОТДЕЛКА • 表面处理	CODICE • CODE • CODE • CODE • CODIGO • КОД • 代码
Chrome	88.4236.2.10.00

Articoli complementari necessari
Necessary complementary items
Notwendige komplementäre Artikel
Articles complémentaires nécessaires
Artículos complementarios necesarios
Необходимые дополнительные предметы
必须的配套产品

05.2447.0

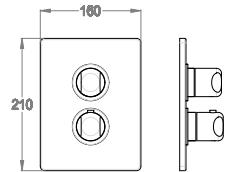


page 731

- Parte incasso miscelatore termostatico a parete, con rubinetto d'arresto.
- Built-in part for wall-mounted thermostatic mixer, with stop valve.
- UP-Einbaukörper zu Brausethermostat mit Absperrventil.
- Partie encastrée pour mitigeur thermostatique mural, avec robinet d'arrêt.
- Parte empotrable mezclador termostático mural, con llave de paso.
- Встроенная часть термостатического настенного смесителя, с краном отключения.
- 带截止阀的壁装式恒温淋浴龙头的预埋件。

FINITURA • FINISHING • FARBE • COULEUR • ACABADO • ОТДЕЛКА • 表面处理	CODICE • CODE • CODE • CODE • CODIGO • КОД • 代码
Raw Brass	05.2447.0.05.00

88.4254.2



Thermo

- Parte esterna miscelatore doccia incasso termostatico a parete con rubinetto d'arresto e deviatore a due uscite.
- External part for wall-mounted built-in thermostatic shower mixer with stop valve and two-way diverter.
- Fertigmontageset zu UP-Brausethermostat mit Absperrventil und Zweiwege-Umstellventil.
- Partie extérieure pour mitigeur de douche thermostatique encastré avec robinet d'arrêt et inverseur à deux sorties.
- Parte externa mezclador ducha empotrable termostático con llave de paso y inversor de dos salidas.
- Наружная часть встроенного в стену терmostатического смесителя для душа с краном отключения и двухходовым переключателем.
- 外露部件，用于带截止阀和两路分流阀的壁嵌式恒温淋浴龙头。

FINITURA • FINISHING • FARBE • COULEUR • ACABADO • ОТДЕЛКА • 表面处理	CODICE • CODE • CODE • CODE • CODIGO • КОД • 代码
Chrome	88.4254.2.10.00

Articoli complementari necessari
Necessary complementary items
Notwendige komplementäre Artikel
Articles complémentaires nécessaires
Artículos complementarios necesarios
Необходимые дополнительные предметы
必须的配套产品

05.2447.2



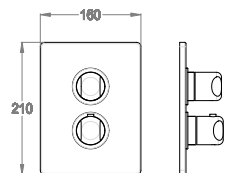
page 731

- Parte incasso miscelatore termostatico a parete, con rubinetto d'arresto e deviatore a due uscite.
- Built-in part for wall-mounted thermostatic shower mixer, with stop valve and two-way diverter.
- UP-Einbaukörper zu Brausethermostat mit Absperr- und Zweiwege-Umstellventil.
- Partie encastrée pour mitigeur thermostatique mural, arrivée d'eau, avec robinet d'arrêt et inverseur à deux sorties.
- Parte empotrable mezclador termostático mural, con llave de paso y inversor de dos salidas.
- Встроенная часть терmostатического настенного смесителя, с краном отключения и двухходовым переключателем.
- 预埋件,用于带截止阀和两路分流阀的壁装式恒温淋浴龙头。

FINITURA • FINISHING • FARBE • COULEUR • ACABADO • ОТДЕЛКА • 表面处理	CODICE • CODE • CODE • CODE • CODIGO • КОД • 代码
Raw Brass	05.2447.2.05.00

New Cleo 84

88.4254.3



Thermo

- Parte esterna miscelatore doccia incasso termostatico a parete con rubinetto d'arresto e deviatore a tre uscite.
- External part for wall-mounted built-in thermostatic shower mixer with stop valve and three-way diverter.
- Fertigmontageset zu UP-Brausethermostat mit Absperrventil und Dreiwege-Umstellventil.
- Partie extérieure pour mitigeur de douche thermostatique encastré avec robinet d'arrêt et inverseur à trois sorties.
- Parte externa mezclador ducha empotrable termostático con llave de paso y inversor de tres salidas.
- Наружная часть встроенного в стену терmostатического смесителя для душа с краном отключения и трехходовым переключателем.
- 外露部件，用于带截止阀和三路分流阀的壁嵌式恒温淋浴龙头。

FINITURA • FINISHING • FARBE • COULEUR • ACABADO • ОТДЕЛКА • 表面处理	CODICE • CODE • CODE • CODE • CODIGO • КОД • 代码
Chrome	88.4254.3.10.00

Articoli complementari necessari
Necessary complementary items
Notwendige komplementäre Artikel
Articles complémentaires nécessaires
Artículos complementarios necesarios
Необходимые дополнительные предметы
必须的配套产品

05.2447.3



page 732

- Parte incasso miscelatore termostatico a parete, con rubinetto d'arresto e deviatore a tre uscite.
- Built-in part for wall-mounted thermostatic shower mixer, with stop valve and three-way diverter.
- UP-Einbaukörper zu Brausethermostat mit Absperr- und Dreiwege-Umstellventil.
- Partie encastrée pour mitigeur thermostatique mural, avec robinet d'arrêt et inverseur à trois sorties.
- Parte empotrable mezclador termostático mural, con llave de paso y inversor de tres salidas.
- Встроенная часть терmostатического настенного смесителя, с краном отключения и трехходовым переключателем.
- 预埋件,用于带截止阀和三路分流阀的壁装式恒温淋浴龙头。

FINITURA • FINISHING • FARBE • COULEUR • ACABADO • ОТДЕЛКА • 表面处理	CODICE • CODE • CODE • CODE • CODIGO • КОД • 代码
Raw Brass	05.2447.3.05.00

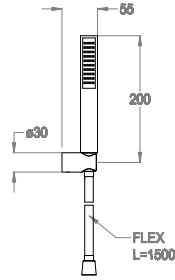
➤ 43.0409.7

FINITURA • FINISHING • FARBE • COULEUR •
ACABADO • ОТДЕЛКА • 表面处理

CODICE • CODE • CODE • CODE •
CÓDIGO • КОД • 代码

Chrome

43.0409.7.10.00



- Doccetta duplex a parete.
- Wall-mounted hand shower.
- Brausegarnitur.
- Ensemble douche.
- Ducha de mano duplex.
- Настенный душ дуплекс.
- 壁装式手持花洒。



0540043

L=1500

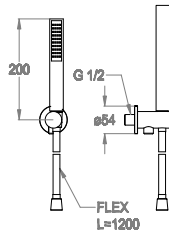
➤ 43.0489.7

FINITURA • FINISHING • FARBE • COULEUR •
ACABADO • ОТДЕЛКА • 表面处理

CODICE • CODE • CODE • CODE •
CÓDIGO • КОД • 代码

Chrome

43.0489.7.10.00



- Doccetta duplex incasso a parete con presa acqua.
- Built-in hand shower set with wall water inlet.
- Brausegarnitur zur Wandmontage mit integriertem Wasseranschluss.
- Ensemble douche encastré avec arrivée d'eau.
- Ducha de mano duplex empotrable con toma de agua.
- Настенный душ дуплекс с забором воды.
- 带墙进水的壁装式手持花洒。



G 1/2

0540043

L=1200

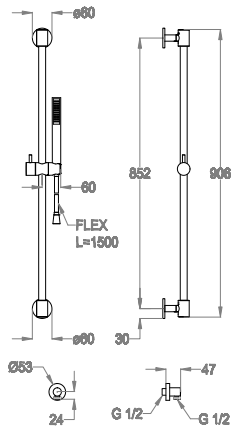
➤ 14.0098.1

FINITURA • FINISHING • FARBE • COULEUR •
ACABADO • ОТДЕЛКА • 表面处理

CODICE • CODE • CODE • CODE •
CÓDIGO • КОД • 代码

Chrome

14.0098.1.10.00



- Asta a parete con doccetta duplex, flex e presa d'acqua.
- Vertical bar with hand shower, flex and wall water inlet.
- Wandgleitstange mit Handbrause, Schlauch und Wasseranschluss.
- Barre murale avec douchette à main, flexible et arrivée d'eau.
- Barra mural con ducha de mano duplex, flex y toma de agua.
- Стенная штанга с душем дуплекс, гибкий шланг и водозабор.
- 垂直滑杆连手持花洒、软管及壁上进水口。



0540043

L=1500

➤ 14.0098.0

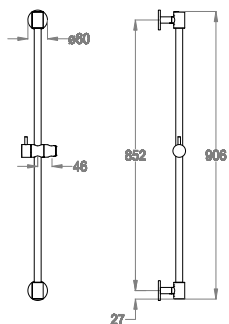
FINITURA • FINISHING • FARBE • COULEUR •
ACABADO • ОТДЕЛКА • 表面处理

Chrome

CODICE • CODE • CODE • CODE •
CÓDIGO • КОД • 代码

14.0098.0.10.00

- Asta a parete.
- Vertical bar.
- Wandgleitstange.
- Barre murale.
- Barra mural.
- Стенная штанга.
- 垂直滑杆。



➤ 05.4004.3

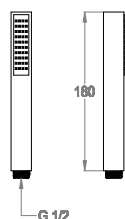
FINITURA • FINISHING • FARBE • COULEUR •
ACABADO • ОТДЕЛКА • 表面处理

Chrome

CODICE • CODE • CODE • CODE •
CÓDIGO • КОД • 代码

05.4004.3.10.00

- Doccetta.
- Hand shower.
- Handbrause.
- Douchette.
- Ducha de mano.
- Душевая лейка.
- 手持花洒。



New
Cleo
84

➤ 05.0001.7 **NEW**

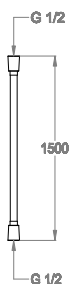
FINITURA • FINISHING • FARBE • COULEUR •
ACABADO • ОТДЕЛКА • 表面处理

Natural Colour

CODICE • CODE • CODE • CODE •
CÓDIGO • КОД • 代码

05.0001.7.00.00

- Flessibile PVC 1500 mm.
- 1500 mm PVC hose.
- PVC-Brauseschlauch 1500 mm.
- Flexible PVC 1500 mm.
- Flexible PVC 1500 mm.
- Шланг ПВХ 1500 мм.
- 1500 mm PVC软管。



L=1500

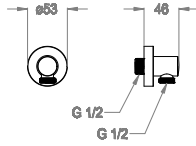
➤ 05.5006.2

FINITURA • FINISHING • FARBE • COULEUR •
ACABADO • ОТДЕЛКА • 表面处理

CODICE • CODE • CODE • CODE •
CÓDIGO • КОД • 代码

Chrome

05.5006.2.10.00



- Attacco erogazione.
- Wall water inlet.
- Wandanschlussbogen.
- Prise d'eau.
- Empalme suministro.
- Крепление излива.
- 墙进水。



G 1/2

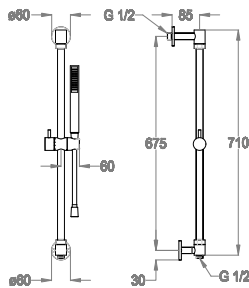
➤ 14.0095.1

FINITURA • FINISHING • FARBE • COULEUR •
ACABADO • ОТДЕЛКА • 表面处理

CODICE • CODE • CODE • CODE •
CÓDIGO • КОД • 代码

Chrome

14.0095.1.10.00



- Asta a parete con doccia duplex, flex e presa acqua in alto (ottimale per ristrutturazione).
- Vertical bar with hand shower, flex and water inlet in the upper part (suitable for renovation).
- Wandgleitstange mit Handbrause, Schlauch und Wasseranschluss oben (ideal für Badrenovierungen).
- Barre murale avec douchette à main, flexible et arrivée d'eau par le haut (idéale en rénovation).
- Barra mural con ducha de mano duplex, flex y toma de agua arriba (ideal para reformas).
- Стенная штанга с душем дуплекс, гибкий шланг и верхний водозабор (оптимально для ремонта).
- 垂直滑杆连手持花洒、软管及位于上部的进水口 (适合改造)。



G 1/2

0540043

L=1500