

G. GIOANOLA



IDRO-OLONA

MID
2004/22/CE



MODELLI
ISRF/15
ISRF/20

- ❖ Contatore a getto multiplo, lettura diretta
- ❖ Mod. ISRF, DN 15 – 20, quadrante SUPER-DRY, campo di misura R160, per acque torbide, classi di temperatura T30 e T50
- ❖ **U0-D0**: non sono necessari tratti di tubazione rettilinei a monte e a valle del contatore
- ❖ Tutti i modelli sono approvati **MID** secondo la Direttiva **2004/22/CE** (modulo B+D), in conformità alle normative **EN 14154** e **OIML R49**
- ❖ Tutti i modelli sono certificati per l'utilizzo con acqua potabile secondo il **D.M. 174** del 6 aprile 2004

IDRO-OLONA

DN calibro mm - pollici			15 - 1/2	20 - 3/4				
Q ₃	Portata permanente	m ³ /h	2,5	4,0				
Q ₄	Portata di sovraccarico	m ³ /h	3,125	5,0				
Q ₂	Portata di transizione con campo di misura R160 [MPE ±2%]	l/h	25	40				
Q ₁	Portata minima con campo di misura R160 [MPE ±5%]	l/h	15,63	25				
S	Sensibilità con campo di misura R160	l/h	4	6				
	Classe di accuratezza		2	2				
	Classe ambientale		C	C				
ΔP	Classe di perdita di pressione	bar	0,63	0,63				
MAP	Massima pressione di funzionamento ammissibile	bar	16	16				
	Intervallo di indicazione del quadrante minimo / massimo	m ³	0,0001/100.000	0,0001/100.000				
A	Lunghezza del contatore senza raccordi	mm	110-115 130-145 165-170 190	160-165 190				
	Lunghezza del contatore con raccordi	mm	190-195 210-225 245-250 270	260-265 290				
B	Diametro massimo di ingombro	mm	96	96				
C	Altezza con coperchio aperto	mm	195	195				
D	Altezza con coperchio chiuso	mm	115	115				
E	Altezza al tubo	mm	35	35				
	Peso con kit raccordi	kg	1,650	1,800				
	Peso senza kit raccordi	kg	1,500	1,550				

MODELLI:

Classi temperatura T30-T50
quadrante SUPER-DRY

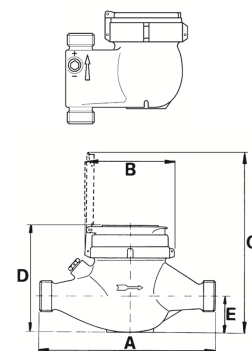
ISRF/15 R160
ISRF/20 R160

N.B. Disponibili altre "R" a richiesta

Ci riserviamo di modificare in qualsiasi momento, senza preavviso, le caratteristiche tecniche, le dimensioni ed i pesi indicati nella presente scheda tecnica. Le illustrazioni non sono impegnative. 02-16

OPZIONI DISPONIBILI

- Tutti i modelli sono equipaggiabili, a richiesta, di valvola di non ritorno;
- Il numero di matricola (anche in formato "codice a barre") può essere inciso sul quadrante;
- Disponibile, su richiesta, versione con cassa per condotte verticali DN20, flusso ascendente, con portate Q₃ = 2,5 o Q₃ = 4,0 e lunghezza 106 mm.



CURVA CARATTERISTICA DEGLI ERRORI

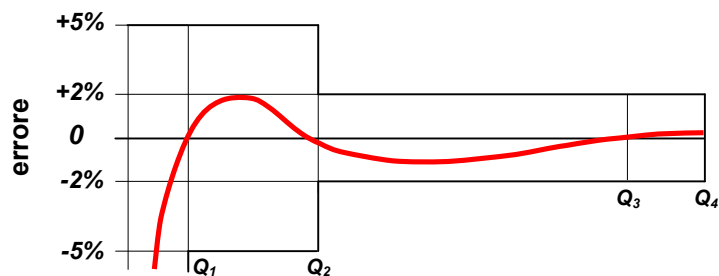
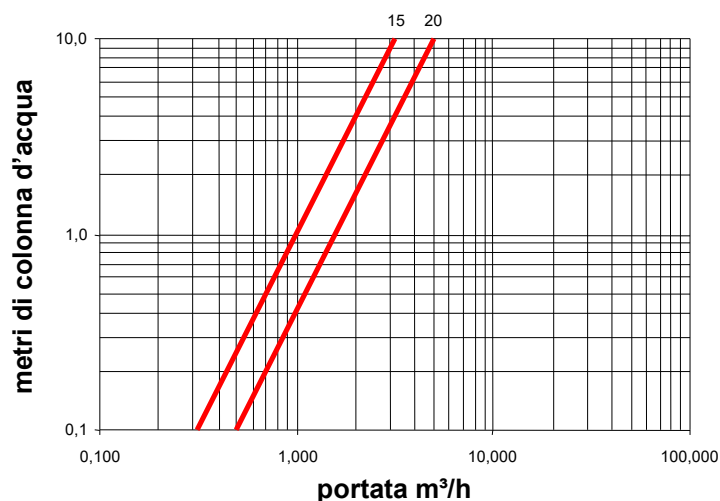


DIAGRAMMA DELLE PERDITE DI CARICO



G. GIOANOLA contatori SISMA

Str. Alessandria 50 - 14049 NIZZA MONF.TO (AT) ITALY - Tel. +39.0141.793536 - Fax +39.0141.702757 - E-mail: info@gioanola.it - <http://www.gioanola.it>