

Emozioni



in copertina / on the cover :
Rivestimento / Wall tiles :
TAUPE 25x60 / 10"x24"
GRAFFITI PEARL 25x60 / 10"x24"
PEARL 25x60 / 10"x24"
STICK BLUE TIFFANY 1X60 / 1/2"x24"
LIST.GRAFFITI PEARL 4,5X60 / 1 3/4" x24"
Pavimento / Floor tiles :
Pura DESERT 60x60 / 24"x24"

chiamale...

Emozioni

call them...Emotions

llamales...Emociones

nennen sie...Emotionen

appelez-les Émotions

kalla dem...Känslor



Rivestimento / Wall tiles :
SMOKE 25x60 / 10"x24"
WAVE GREY 25x60 / 10"x24"
LIST.GRAFFITI GREY 4,5X60 / 1 3/4" x24"
Pavimento / Floor tiles :
EVERGREEN SMOKE 15,3x100 / 6"x40 3/8"



Rivestimento / Wall tiles :
TAUPE 25x60 / 10"x24"
WAVE PEARL 25x60 / 10"x24"
PEARL 25x60 / 10"x24"
STICK PINK 1x60 / 1/2"x24"
STICK GLICINE 1x60 / 1/2"x24"
Pavimento / Floor tiles :
Pura DESERT 60x60 / 24"x24"



Rivestimento / Wall tiles :
DESERT 25x60 / 10"x24"
WAVE SAND 25x60 / 10"x24"
SAND 25x60 / 10"x24"
STICK ROSSO 1X60 / 1/2"x24"
LIST.GRAFFITI SAND 4,5X60 / 1 3/4" x24"
GRAFFITI SAND (4 PZ) 25x60 / 10"x24"
Pavimento / Floor tiles :
Pura VANILLA 60x60 / 24"x24"



Rivestimento / Wall tiles :
SMOKE 25x60 / 10"x24"
WAVE GREY 25x60 / 10"x24"
GREY 25x60 / 10"x24"
STICK BLACK 1x60 / 1/2"x24"

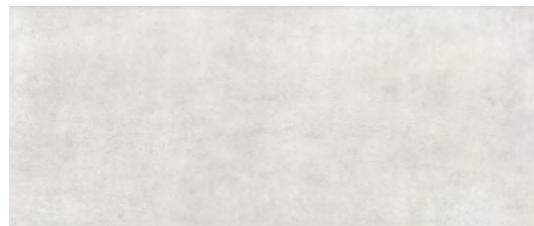
Pavimento / Floor tiles :
VINTAGE ALMOND 15,3x100 / 6"x40^{3/8}"

Emozioni

Rivestimento
Wall Tile



E1200_EMOZIONI SMOKE_25X60 / 10"x24" (41) mq
combination floor : Evergreen: Smoke, Pearl / Vintage: Grey, Almond



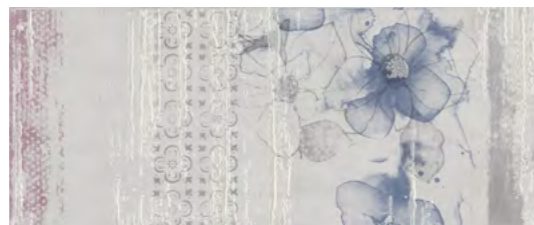
E1100_EMOZIONI GREY_25X60 / 10"x24" (41) mq
combination floor : Pura: Black / Evergreen: Pearl / Vintage: Almond, Grey



E1300_WAVE GREY_25X60 / 10"x24" (42) mq



E1110_EMOZIONI MIX_25X60 / 10"x24" (42) mq



E1111_GRAFFITI GREY 4PZ_25X60 / 10"x24"
* set composto da 4 pz. random
(46) set (4pz) Rif. List. 235€



E1101_LIST GRAFFITI GREY_4,5X60 / 1"3/4"x24" (27) pz

Stick
All colors Available

STICK 1x60 / 1/2" x24" (25) pz
All colors available

Rivestimento
Wall tiles - Faience - Wandfliesen

Bicottura tradizionale
Traditional double fired - Traditionelle double feue
Zweibrandfliesen

Spessore 9 mm
Thickness - Epaisseur - Sarke

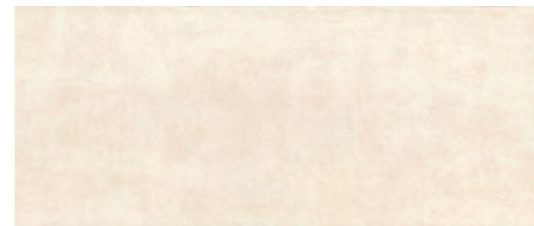
Monocalibro
Monocaliber - Monocalibre In
unem Werkmass

25x60 - 10"x24"

Rivestimento
Wall Tile



E1800_EMOZIONI DESERT_25X60 / 10"x24" (41) mq
combination floor : Pura: Vanilla, Desert / Evergreen: Pearl, Sand, Smoke
Vintage: Sand, Almond



E1700_EMOZIONI SAND_25X60 / 10"x24" (41) mq
combination floor : Pura: White, Vanilla / Evergreen: Sand, Pearl
Vintage: Almond, Sand

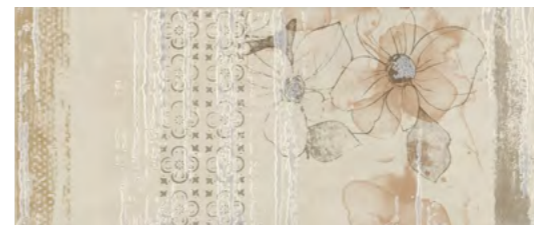


E1900_WAVE SAND_25X60 / 10"x24" (42) mq



E1110_EMOZIONI MIX_25X60 / 10"x24" (42) mq

Inserto / Decoro
Insert / Decor



E1711_GRAFFITI SAND 4PZ_25X60 / 10"x24"
* set composto da 4 pz. random
(46) set (4pz) Rif. List. 235€



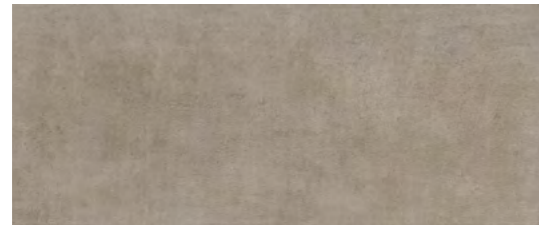
E1701_LIST GRAFFITI SAND_4,5X60 / 1"3/4"x24" (27) pz

Stick
All colors Available

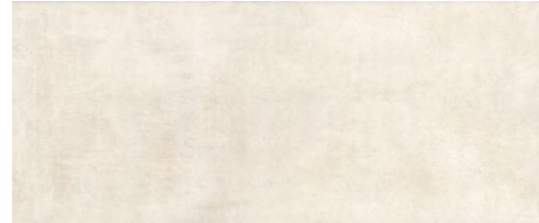
STICK 1x60 / 1/2" x24" (25) pz
All colors available

EMOZIONI

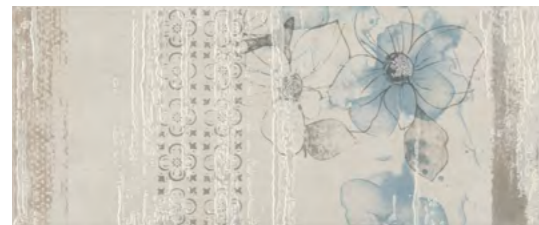
Rivestimento
Wall Tile



EI500_ EMOZIONI TAUPE_25X60 / 10"x24" (41) mq
combination floor : Pura: Grey, Desert / Evergreen: Sand, Smoke, Pearl, Rust
Vintage: Grey, Almond, Sand

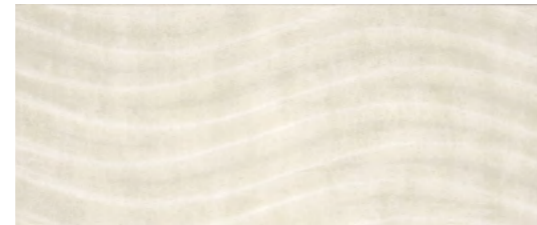


EI400_ EMOZIONI PEARL_25X60 / 10"x24" (41) mq
combination floor : Pura: White, Vanilla / Evergreen: Pearl, Sand, Smoke
Vintage: Almond, Sand, Grey



EI411_ GRAFFITI PEARL 4PZ_25X60 / 10"x24"

* set composto da 4 pz. random
(46) set (4pz) Rif. List. 235€



EI600_ WAVE PEARL_25X60 / 10"x24" (42) mq



EI110_ EMOZIONI MIX_25X60 / 10"x24" (42) mq



EI401_ LIST GRAFFITI PEARL_4,5X60 / 1"3/4"x24" (27) pz

FORMATO SIZE						
	Pz	Mq	Kg	Box	Mq	Kg
25x60	9	1,35	19,18	48	64,8	920
4,5x60	8	-	3,30	-	-	-
GRAFFITI	1 set (4pz)	-	9,4	-	-	-

Bull. EMOZIONI 6x25/ 2"3/8"x10" (03) pz

Bull. EMOZIONI 6x60 / 2"3/8"x24" (10) pz

Inserto / Decoro
Insett / Decor

Bullnose Disponibili
Bullnose Available

Rivestimento
Wall tiles - Faience - Wandfliesen

Bicottura tradizionale
Traditional double fired - Traditionnelle double feu
Zweibrandfliesen

Spessore 9 mm
Thickness - Epaisseur - Sarke

Monocalibro
Monocaliber - Monocalibre
in einem Werkmass

25x60 - 10"x24"

		UNI EN 14411_ GRUPPO BIII GL	
		Rivestimenti in Bicottura Double Firing Wall Tiles Carreaux de Mur en Bricousson Wandfliesen Zweimal-Brand Verfahren	
CARATTERISTICHE TECNICHE TECHNICAL FEATURES CARACTERISTIQUES TECHNIQUES TECHNISCHE EIGENSCHAFTEN		NORMA NORM REGULATION NORME	VALORI PRESCRITTI INTERNATIONAL STANDARD VALEURS PRESCRITES INTERNATIONALE NOR- MWERTE
	LUNGHEZZA E LARGHEZZA LENGHT AND WIDTH LONGUEUR ET LARGEUR LAENGE UND BREITE DER FLIESE	UNI EN ISO 10545-2	± 0,50%
	SPESORE THICKNESS EPAISSEUR STAERKE	UNI EN ISO 10545-2	± 10%
	RETTILINEITÀ DEGLI SPIGOLI STRAIGHTNESS EQURRAGE DES ANGLES GERADLINGKEIT	UNI EN ISO 10545-2	± 0,3%
	ORTOGONALITÀ RECTANGULARITY ORTHOGONALITE RECHTWINKLIGKEIT	UNI EN ISO 10545-2	± 0,5%
	PLANARITÀ WARPAGE PLANEITE EBENFLACHIGKEIT	UNI EN ISO 10545-2	± 0,5% - 0,3% ± 0,5% - 0,3% ± 0,5%
	ASSORBIMENTO D'ACQUA WATER ABSORPTION ABSORPTION D'EAU WASSWEAUFNAHME	UNI EN ISO 10545-3	> 10%
	RESISTENZA ALLA FLESSIONE BREAKING STRENGHT RESISTANCE A LA FLEXION BIEGEFESTIGKEIT	UNI EN ISO 10545-4	> 15 N/mm ²
	FORZA DI ROTTURA BREAKING FORCE IN N CHARGE DE RUPTURE BRUCHLAST IN N	UNI EN ISO 10545-4	200 N
	CARICO DI ROTTURA BREAKING FORCE IN N CHARGE DE RUPTURE BRUCHLAST IN N	UNI EN ISO 10545-4	-
	RESISTENZA AGLI SBALZI TERMICI THERMAL SHOCK RESISTANCE RESISTANCE AU CHOCS THERMIQUES TEMPERATURWECHSELBESTAENDIGKEIT	UNI EN ISO 10545-9	MPD
	RESISTENZA AL CAVILLO CRAZING RESISTANCE RESISTANCE AUX CRAQUELURES HAARISS-BESTAENDIGKEIT	UNI EN ISO 10545-11	RICHIESTA REQUEST
	RESISTENZA AL GELO FROST RESISTANCE RESISTANCE AU GEL FROSTBESTAENDIGKEIT	UNI EN ISO 10545-12	-
	RESISTENZA ALL'ATTACCO CHIMICO CHEMICAL RESISTANCE RESISTANCE A L'ATTACQUE CHIMIQUE SAEUERE-LAUFGEBSTANDIGKEIT	UNI EN ISO 10545-13	CLASSE GB min
	RESISTENZA ALLE MACCHIE STAIN RESISTANCE RESISTANCE AUX TACHES BESTAENDIGKEIT GEGEN FLECKEN	UNI EN ISO 10545-14	CLASSE 3 min



L'Azienda assolve agli obblighi sulla marcatura CE

The Company fulfills its CE marking obligations through

Conformément aux dispositions en matière de marquage CE

Die Firma erfüllt die Verpflichtungen für das CE

Le norme UNI EN

UNI EN Regulations - Die UNI EN-Normen - Les Normes UNI EN



Le norme **UNI EN**, recepite dal CEN, (Comission Europeenne de Normalisation), hanno valore in tutta Europa e interessano tutti i tipi di piastrelle, pressate e trafilate, smaltate e non smaltate, di qualunque formato, di sola 1° scelta. Le norme **UNI EN** trovano corrispondenza con alcune modifiche delle nuove norme internazionali **ISO** e si compongono di :



The **UNI EN** standards, adopted by the CEN (European Committee for Standardization) are valid throughout Europe and apply to all types of first choice tiles, pressed and extruded, glazed and unglazed, of any size. The **UNI EN** standards are compatible with the latest amendments of the new **ISO** international standards, and include:

NORME GENERALI

La nuova norma armonizzata **EN 14411** fornisce definizioni, classificazione, caratteristiche e marcatura per le piastrelle di ceramica ed annulla e sostituisce la norma **EN 87**.

GENERAL REGULATIONS

The new harmonised standard **EN 14411** that provides definitions, classifications, features and designation requirement for ceramic tiles and annuls and replaces standard **EN 87**.

La nuova normativa **UNI EN ISO 10545_1** stabilisce le regole per la composizione del lotto di campionamento e sostituisce la precedente norma **EN 163**.

The new standard **UNI EN ISO 10545_1** that sets forth the rules for the composition of sample lots, and replaces the previous standard **EN 163**.

NORME DI PRODOTTO

Le piastrelle di ceramica sono suddivise in gruppi secondo il metodo di formatura ed il grado di assorbimento d'acqua. Sono contraddistinti due gruppi **A** e **B**, in funzione del metodo di formatura:

PRODUCT REGULATIONS

Ceramic tiles are divided into groups according to how they are formed and their water absorption characteristics. In terms of forming methods, there are two groups: **A** and **B**:

A Piastrelle estruse (ovvero formate tramite il passaggio della materia allo stato plastico, attraverso un "trafilatore" che costituisce un nastro in seguito tagliato alla misura voluta).

A Extruded tiles (formed by means of passing a malleable paste through an extrusion machine; the resulting band is cut into the desired dimensions).

B Piastrelle pressate (ovvero ottenute tramite la pressione della materia prima allo stato di polvere secca, in appositi stampi). Tali piastrelle possono essere smaltate successivamente, o non smaltate.

B Pressed tiles (obtained by pressing powdered raw materials in special molds). Afterwards, these tiles may be glazed or not.

I gruppi sono a loro volta suddivisi in sottogruppi, secondo il grado di assorbimento d'acqua (porosità) presentato:

- Gruppo B Ia = E ≤ 0,5% **UNI EN 14411_G**
 - Gruppo B Ib = 0,5% < E ≤ 3% **UNI EN 14411_H**
 - Gruppo B IIa = 3% E ≤ 6% **UNI EN 14411_J**
 - Gruppo B IIb = 6% < E ≤ 10% **UNI EN 14411_K**
 - Gruppo B III = E > 10% **UNI EN 14411_L**

The groups are broken down further according to their water absorption characteristic (porosity):

- Gruppo B Ia = E ≤ 0,5% **UNI EN 14411_G**
 - Gruppo B Ib = 0,5% < E ≤ 3% **UNI EN 14411_H**
 - Gruppo B IIa = 3% E ≤ 6% **UNI EN 14411_J**
 - Gruppo B IIb = 6% < E ≤ 10% **UNI EN 14411_K**
 - Gruppo B III = E > 10% **UNI EN 14411_L**

Le norme definiscono per ogni gruppo di prodotti le dimensioni, le tolleranze dimensionali, le caratteristiche meccaniche, fisiche e chimiche, l'aspetto e la designazione delle piastrelle ceramiche. Le piastrelle dell'attuale gamma Herberia sono tutte ottenute per pressatura e appartengono ai gruppi B Ia, B Ib, B IIa, B IIb, B III.

The regulations define the sizes, the size tolerances, the mechanical, physical and chemical properties, the appearance and designation of the ceramic tiles in each group. The present range of Herberia tiles is entirely composed of pressed tiles and belongs to groups B Ia, B Ib, B IIa, B IIb, B III.

NORME PER I METODI DI PROVA

Queste norme definiscono i metodi per la determinazione delle caratteristiche dimensionali e di aspetto, delle proprietà fisiche e delle proprietà chimiche. La norma **14411** fa riferimento ai metodi di prova delle nuove norme **UNI EN ISO 10545**.

REGULATIONS FOR TESTING METHODS
 These regulations define the methods to be used for determining size and appearance characteristics, as well as physical and chemical properties. Standard **14411** refers to the testing methods of the new **UNI EN ISO 10545** standard.



Rivestimento / Wall tiles :
EMOZIONI MIX 25x60 / 10"X24"

idea ceramica **ITA**
Via Panaria Bassa, 17/A_41034 Finale Emilia (MO)
Tel. +39 0535 90401_Fax +39 0535 762368

idea ceramica **USA, Inc.**
1350 NW 74th Street, Miami Florida 33147
T. +1 305 594 2004_F. +1 305 594 2325

+39 UK

Hevercroft28, ME22NN Strood, Kent, T.
+44(0)2036086439



Ceramics of Italy

MADE IN ITALY



Emozioni

idea ceramica
press your home

info@ideaceramica.biz
www.ideaceramica.net
www.ideaceramicaaaa.com