

G. GIOANOLA



DOMUS QUADRANTE BAGNATO

MID
2004/22/CE



MODELLI
DBRF/15
DBRF/20
DBRF/25
DBRF/32
DBRF/40



MODELLI
DBRC/15
DBRC/20
DBRC/25
DBRC/32
DBRC/40

- ❖ Contatore a getto unico, lettura diretta
- ❖ Mod. DBRF quadrante BAGNATO, campo di misura R80 e R160, per acque limpide, classi di temperatura T30 e T50
- ❖ Mod. DBRC quadrante BAGNATO, campo di misura R80 e R160, per acque limpide, classi di temperatura T70 e T90
- ❖ **U0-D0**: non sono necessari tratti di tubazione rettilinei a monte e a valle del contatore
- ❖ Tutti i modelli sono approvati **MID** secondo la Direttiva **2004/22/CE** (modulo B+D), in conformità alle normative **EN 14154** e **OIML R49**
- ❖ Tutti i modelli sono certificati per l'utilizzo con acqua potabile secondo il **D.M. 174** del 6 aprile 2004
- ❖ Tutti i modelli, a richiesta, possono essere forniti con emettitore di impulsi o con la sola **predisposizione per telelettura**

DN calibro mm - pollici		15 - 1/2*	20 - 3/4	25 - 1	32 - 1.1/4	40 - 1.1/2	
Q ₃	Portata permanente	m ³ /h	2,5	4,0	6,3	10	16
Q ₄	Portata di sovraccarico	m ³ /h	3,125	5,0	7,875	12,5	20
Q ₂	Portata di transizione con campo di misura R80 [MPE ±2%]	l/h	50	80	126	200	320
Q ₁	Portata minima con campo di misura R80 [MPE ±5%]	l/h	31,25	50	78,75	125	200
Q ₂	Portata di transizione con campo di misura R160 [MPE ±2%]	l/h	25	40	63	100	160
Q ₁	Portata minima con campo di misura R160 [MPE ±5%]	l/h	15,63	25	39,38	62,5	100
S	Sensibilità con campo di misura R80	l/h	10	15	20	20	25
S	Sensibilità con campo di misura R160	l/h	5	8	8	13	18
	Classe di accuratezza		2	2	2	2	2
	Classe ambientale		C	C	C	C	C
ΔP	Classe di perdita di pressione	bar	0,63	0,63	0,63	0,63	0,63
MAP	Massima pressione di funzionamento ammissibile	bar	16	16	16	16	16
	Intervallo di indicazione del quadrante minimo / massimo	m ³	0,0001/100.000	0,0001/100.000	0,0001/100.000	0,0001/100.000	0,0001/100.000
A	Lunghezza del contatore senza raccordi	mm	110-115	130	160	160	200
	Lunghezza del contatore con raccordi	mm	190-195	228	260	280	340
B	Diametro massimo di ingombro	mm	80	80	100	100	110
C	Altezza con coperchio aperto	mm	150	150	185	185	200
D	Altezza con coperchio chiuso	mm	83	83	103	103	120
E	Altezza al tubo	mm	24	24	34	34	42
	Peso con kit raccordi	kg	0,850	1,100	1,750	2,000	3,460
	Peso senza kit raccordi	kg	0,690	0,860	1,280	1,330	2,420

* Su richiesta disponibile versione con cassa con lunghezza 115 mm e attacchi da 3/4" x 3/4" o 3/4" x 7/8"

MODELLI:

Classe temperatura T30-T50 quadrante BAGNATO

DBRF/15 R80 DBRF/15 R160
 DBRF/20 R80 DBRF/20 R160
 DBRF/25 R80 DBRF/25 R160
 DBRF/32 R80 DBRF/32 R160
 DBRF/40 R80 DBRF/40 R160

Classe temperatura T70-T90 quadrante BAGNATO

DBRC/15 R80 DBRC/15 R160
 DBRC/20 R80 DBRC/20 R160
 DBRC/25 R80 DBRC/25 R160
 DBRC/32 R80 DBRC/32 R160
 DBRC/40 R80 DBRC/40 R160

N.B. Disponibili altre "R" a richiesta

Ci riserviamo di modificare in qualsiasi momento, senza preavviso, le caratteristiche tecniche, le dimensioni ed i pesi indicati nella presente scheda tecnica. Le illustrazioni non sono impegnative. 02-16

VERSIONE LANCIAMPULSI



DATI TECNICI REED

- Tensione massima di alimentazione applicabile al circuito: 24 V - 0,2 A
- Lunghezza standard cavo in dotazione: 2 m

VALORI IMPULSO K

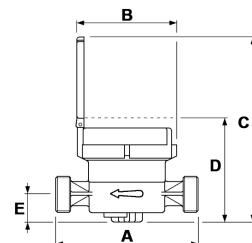
- Valori emissione d'impulsi disponibili (da indicare al momento dell'ordine): 1 - 10 - 100 - 1000

OPZIONE M-BUS

Possibilità di conversione dell'impulso reed in segnale M-Bus tramite adattatore Mod. ADAPTO acquistabile separatamente

OPZIONI DISPONIBILI

- I modelli DN15 e DN20 equipaggiabili, a richiesta, di valvola di non ritorno;
- Il numero di matricola (anche in formato "codice a barre") può essere inciso sul quadrante;
- I modelli DN15 e DN20 disponibili, a richiesta, cromati.



CURVA CARATTERISTICA DEGLI ERRORI

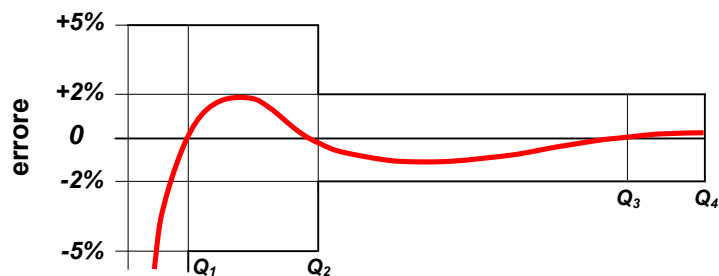


DIAGRAMMA DELLE PERDITE DI CARICO

