



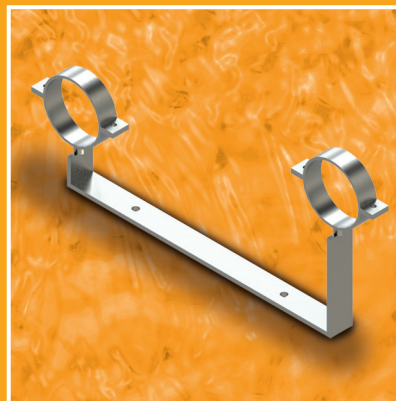
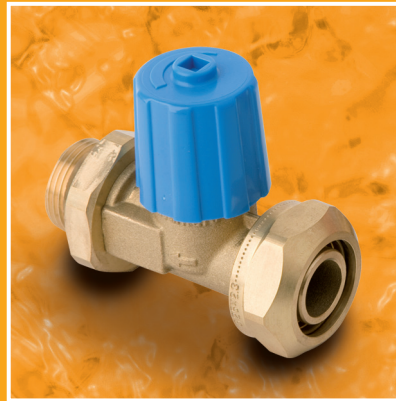
termosanitaria by Luxor

11

Collettori
di distribuzione
per impianti industriali

Distribution
manifolds for industrial
heating systems

Распределительные
коллекторы для
промышленных систем
отопления



Collettori di distribuzione per impianti industriali
Distribution manifolds for industrial heating systems
Распределительные коллекторы для промышленных систем отопления

Collettori di distribuzione per impianti industriali
 Distribution manifolds for industrial heating systems
 Распределительные коллекторы для промышленных систем отопления



Caratteristiche tecniche

Pressione massima di esercizio 6 bar
 Temperatura massima di esercizio 120 °C

Caratteristiche costruttive

I collettori di distribuzione per impianti industriali sono prodotti con interasse laterale da 90 mm.

I corpi dei collettori sono ricavati da tubo di acciaio inox AISI 304. Tutti i collettori sono prodotti con le saldature spazzolate.

Le filettature degli attacchi alle colonne principali sono eseguite a norma ISO 228 da G 2" femmina.

Le tubazioni di derivazione sono collegate per mezzo di girelli da G 3/4.

I collettori sono forniti con termometro e valvola di carico/scarico acqua.

Per un corretto funzionamento dell'impianto, si consiglia di installare sempre tra andata e ritorno una valvola di sovrappressione.

Technical data

Maximum working pressure 6 bar
 Maximum working temperature 120° C

Construction characteristics

The distribution manifolds for industrial systems are produced with 90 mm side wheelbase.

The brass bodies are in stainless steel AISI 304. All manifolds are with brushed weldings.

Threads of the connection of the main columns are in compliance to ISO 228 G2" Female.

The piping derivations are connected through swivelling nuts G 3/4.

The thermometers are supplied with loading/unloading water valve.

For a correct system functioning we recommend to install an over pressure valve between flow and return.

Технические данные

Максимальное рабочее давление 6 бар.
 Максимальная рабочая температура 120°C

Технические характеристики

Распределительные коллекторы для промышленных систем отопления произведены с межцентровыми расстояниями между выходами 90мм.

Корпуса изготовлены из стали inox AISI 304, сварка с защитно-легирующим покрытием.

Выходы коллекторов выполнены по нормативам ISO 228, G"2 резьба внутренняя.

Соединения с боковыми отводами осуществляется при помощи накидной гайки G 3/4.

Коллекторы имеют термометр и кран слив/налив.

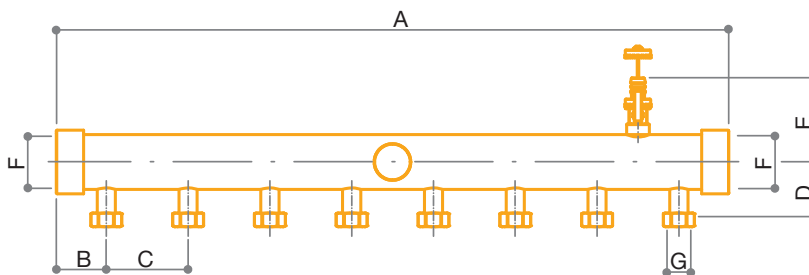
Для корректной работы системы между коллектором подачи и обратной линией рекомендуется установить дифференциальный байпасный клапан.



termosanitaria by Luxor

Disegno dimensionale per tipologia collettori
Dimensional drawing for manifolds typology
Чертеж с размерами для группы продукции

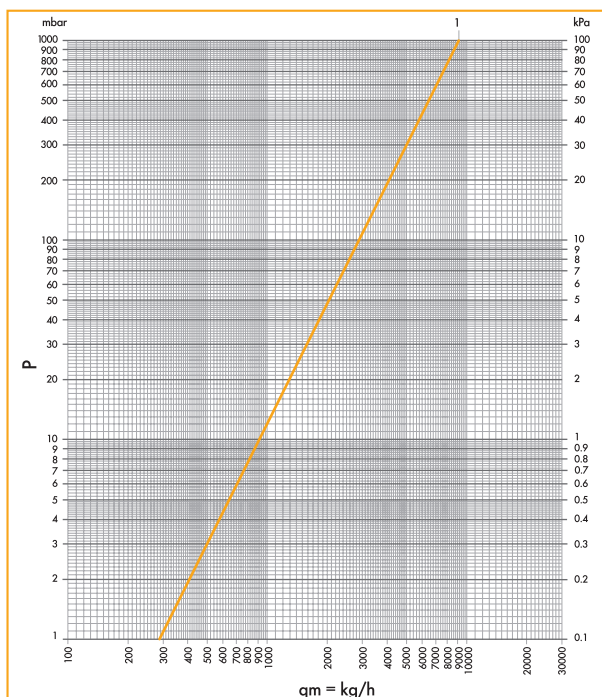
TC



CI 6001

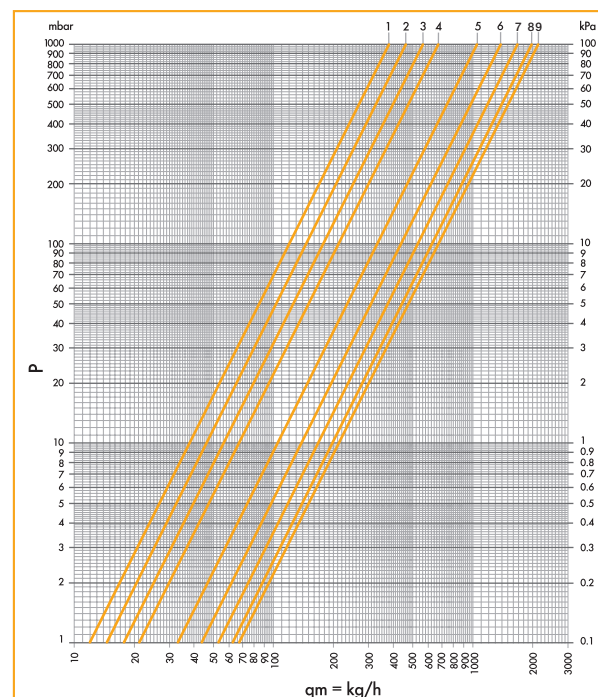
CODICE CODE КОД	MISURA SIZE РАЗМЕР	VIE OUTLETS ХОДОВ	A	B	C	D	E	F	G	H	L
17600104	G 2" x G 3/4 F	4	560	55	90	60	93	G 2"	G 3/4	-	-
17600106		6	650	55	90	60	93	G 2"	G 3/4	-	-
17600108		8	740	55	90	60	93	G 2"	G 3/4	-	-
17600110		10	830	55	90	60	93	G 2"	G 3/4	-	-
17600112		12	920	55	90	60	93	G 2"	G 3/4	-	-
17600114		14	1010	55	90	60	93	G 2"	G 3/4	-	-
17600116		16	1100	55	90	60	93	G 2"	G 3/4	-	-

Diagramma di portata RD 6010
Flow rate chart RD 6010
Диаграмма напора



articoli - item - apr	Kv	
RD 6010	9.10	1

Diagramma di portata DD 6012
Flow rate chart DD 6012
Диаграмма напора



n. giri - loop n. - кол-во оборотов	Kv	
1/2	0.30	1
1	0.38	2
1 + 1/2	0.67	3
2	1.04	4
2 + 1/2	1.39	5
3	1.67	6
1/2	1.96	7
1	2.07	8
1 + 1/2	2.12	9



CI 6001

Collettore di distribuzione con attacchi principali femmina da G 2", uscite con femmina girevole da G 3/4 completo di termometro e valvola carico/scarico acqua. Interasse fra le uscite 90 mm.

Распределительный коллектор с подсоединениями G 2", выходами G 3/4 в комплекте с термометром краном для слива/залива. Расстояние между выходами 90 мм.

Distribution manifold with G 2" main connection, swivelling female G 3/4 exits, equipped with thermometer and loading/unloading valve. Wheelbase between outlets 90 mm.

MISURA SIZE РАЗМЕР	ARTICOLO ARTICLE АРТИКУЛ	CODICE CODE КОД			
G 2" x G 3/4 F	CI6001/4	17600104	-	1	-
	CI6001/6	17600106	-	1	-
	CI6001/8	17600108	-	1	-
	CI6001/10	17600110	-	1	-
	CI6001/12	17600112	-	1	-
	CI6001/14	17600114	-	1	-
	CI6001/16	17600116	-	1	-

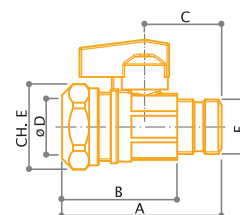




RD 6010

Valvola a sfera d'uscita per lato mandata collettore industriale con manopola di colore rosso per tubo in polietilene, polibutene e polipropilene, ø 25 x 2,3 mm.

Шаровый кран с ручкой красного цвета для установки на выход линии подачи промышленного коллектора для труб из полиэтилена, полипропилена и полибутена, ø 25 x 2,3 mm.

Output ball valve with red handle for industrial manifold flow side for polyethylene, polybutylene and polypropylene pipe, ø 25 x 2,3 mm.



CODICE CODE КОД	MISURA SIZE РАЗМЕР	A	B	C	D	E	F	G	H	L			
68601001	G 3/4	77	55	37	26	37	G 3/4	-	-	-	326	10	80

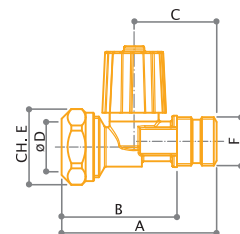


DD 6012

Detentore con regolazione micrometrica per collettore industriale lato ritorno con tappo di colore blu per tubo in polietilene, polibutene e polipropilene, ø 25 x 2,3 mm.

Вентиль с микрометрической регулировкой для установки на линии возврата промышленного коллектора для труб из полиэтилена, полипропилена и полибутена, ø 25 x 2,3 mm.

Micrometric lockshield with blue protection cap for industrial manifold return side for polyethylene, polybutylene and polypropylene pipe, ø 25x 2,3 mm.



CODICE CODE КОД	MISURA SIZE РАЗМЕР	A	B	C	D	E	F	G	H	L			
68601201	G 3/4	84	62	45	26	37	G 3/4	-	-	-	324	10	80



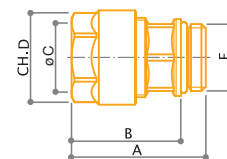
termosanitaria by Luxor

RD
TC - SC**RD 923**

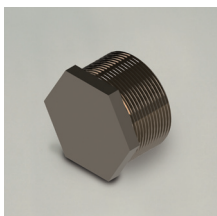
Raccordo diretto con attacco maschio e raccordo portagomma fisso per tubo in polietilene rivestito (multistrato).

Straight fitting with male connection and fixed rubber with double o-ring for multi-tech pipes.

Прямой фитинг с наружным соединением для металлопластиковых труб.



CODICE CODE КОД	MISURA SIZE РАЗМЕР	A	B	C	D	E	F	G	H	L			
69549925N	G 3/4 x 25 x 2,5	57	44	27	32	-	G 3/4	-	-	-	170	15	120
69549926N	G 3/4 x 26 x 3	54	44	27	32	-	G 3/4	-	-	-	172	15	120

**TC 459**

Tappo di testa cieco.

End cap.

Торцевая заглушка.

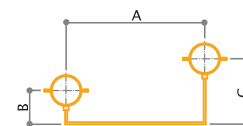
CODICE CODE КОД	MISURA SIZE РАЗМЕР			
68559962	G 2"	-	2	16

**SC 496**

Supporto metallico per collettori.

Metal bracket for manifolds.

Металлический держатель для коллекторов.



CODICE CODE КОД	MISURA SIZE РАЗМЕР	A	B	C	D	E	F	G	H	L			
68559560	G 2"	350	85	165	-	-	-	-	-	-	-	2	-

