

Risparmio  
fino al **45%**  
sui tempi di  
montaggio\*



---

## COLLETTORE RAUTHERM SPEED

Veloce e sicuro grazie al nuovo raccordo SPEED pushfit

---



Attacco tubo  
Senza attrezzi

### Collettore RAUTHERM SPEED

La caratteristica specifica del collettore RAUTHERM SPEED HKV-D é rappresentata dai raccordi pushfit premontati, che consentono un collegamento facile e veloce tra tubo RAUTHERM SPEED 16 x 1,5 e collettore. Dalla connessione dei tubi senza l'utilizzo di atrezzi ne consegue un risparmio di tempo fino al 45%.

*\*Tempo di montaggio rispetto a un collettore con raccordo a vite con anello di bloccaggio.*

---

### Facile e veloce

- Montaggio senza utilizzo di atrezzi
- Raccordi pushfit premontati
- Controllo ottico dell'inserimento del tubo



# COLLETTORE RAUTHERM SPEED HKV-D

## I vantaggi



**Montaggio  
senza attrezzi**

Per il collegamento dei tubi RAUTHERM SPEED non sono necessari attrezzi di montaggio, come ad esempio chiavi o pinze.



**Velocità  
record**

Fino al 45% di risparmio sui tempi di montaggio rispetto alla tradizionale tecnica di collegamento tramite raccordi filettanti.



**Controllo  
ottico**

Il collegamento sicuro può essere controllato visivamente attraverso la marcatura effettuata sulla tubazione.



**Raccordi pushfit  
premontati**

I raccordi pushfit premontati consentono un collegamento facile e veloce tra tubo e collettore. I collegamenti a vite con anello di bloccaggio appartengono al passato.



Per maggiori informazioni visita il sito [www.rehau.it](http://www.rehau.it)

# COLLETTORE RAUTHERM SPEED

## Collegamento sicuro del tubo in cinque passaggi



### Passaggio 1

#### Accorciamento del tubo

Accorciare il tubo con l'aiuto della cesoia per tubi. Si raccomanda di accorciare il tubo con un taglio perpendicolare.



### Passaggio 2

#### Rimuovere il nastro ad aggancio rapido

Nella zona del collegamento, il nastro ad aggancio rapido deve essere completamente rimosso dal tubo.



### Passaggio 3

#### Segnare la profondità di inserimento

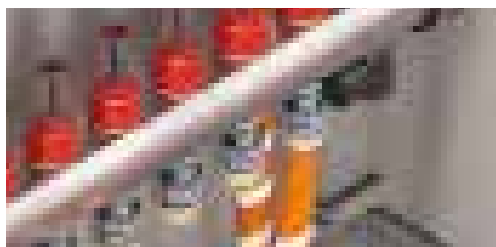
La corretta profondità di inserimento di 34 mm viene marcata sul tubo, grazie all'apposito attrezzo contenuto nella confezione.



### Passaggio 4

#### Inserire il manicotto di protezione

Il manicotto di protezione in materiale polimerico viene inserito nel tubo accorciato – questo garantisce il collegamento sicuro e duraturo tra tubo e collettore.



### Passaggio 5

#### Agganciare il tubo nel raccordo pushfit

Dopo il secondo scatto il collegamento è correttamente realizzato. Il collegamento può essere verificato visivamente attraverso la marcatura ancora visibile sul tubo.



#### Semplice scollegamento

Scollegare la tubazione dal collettore è sempre possibile con l'attrezzo incluso nell'imballo del collettore RAUTHERM SPEED.

# INFORMAZIONE TECNICA



- Raccordi pushfit per aggancio senza attrezzi ai singoli circuiti

- Adatto sui tubi RAUTHERM SPEED 16 x 1,5 e RAUTHERM SPEED K 16 x 1,5
- Manicotto di protezione in materiale polimerico per la calibratura del tubo
- Acciaio di elevata qualità
- Impiego della valvola termo statizzabile per azionatori elettrotermici REHAU sul ritorno
- Rubinetti di sfiatione orientabili
- Montato su stufe zincate insonorizzanti

## Campo di applicazione

I collettori RAUTHERM SPEED HKV-D vengono utilizzati per la distribuzione e la regolazione della portata volumetrica nei sistemi di riscaldamento/raffrescamento radiante a basse temperature.

Il montaggio dei collettori per circuito di riscaldamento/raffrescamento RAUTHERM SPEED HKV-D deve avvenire all'interno dell'edificio, al riparo dagli agenti atmosferici.

Negli impianti con particelle corrosive o in presenza di sporco nell'acqua di riscaldamento è necessario installare un raccogliore di impurità o un filtro con maglia di massimo 0,8 mm in modo da proteggere i dispositivi di misurazione e regolazione del collettore.



Collettore RAUTHERM SPEED HKV-D

Dati tecnici	
Materiale	Acciaio 1.4301 / ottone nichelato
Col lettore	Acciaio NW DN32
Gamma disponibile	da 2 a 12 circuiti
RAUTHERM SPEED HKV-D	Collettore di mandata: un misuratore di portata 0-5 l/min per ogni circuito. Collettore di ritorno: valvole di intercettazione incorporate predisposte per il comando elettrotermico.
Raccordo valvole	M30 x 1,5 mm
Tappo	DN 25
Distanza tra nippli di collegamento	50 mm
Attacco al circuito di riscaldamento	Raccordi pushfit per tubi REHAU RAUTHERM SPEED 16 x 1,5 e RAUTHERM SPEED K 16 x 1,5
Staffe	Con inserto fonoassorbente, per montaggio a parete e nell'armadio collettore
Max portata con 12 circuiti	3,6 m <sup>3</sup> /h
Max pressione di esercizio consentita	6 bar a 60°C
Max pressione di esercizio consentita	8 bar a 20°C
Max percentuale di glicole	25 %

# STRUTTURA REHAU

## LE FILIALI SUL TERRITORIO

### Filiale di Milano:

Via XXV Aprile 54  
20040 Cambiago MI  
Tel 02 95 94 11 - Fax 02 95 94 12 50  
E-mail Milano@rehau.com

### Filiale di Roma:

Via Leonardo da Vinci 72/A  
00015 Monterotondo Scalo RM  
Tel 06 90 06 13 11 - Fax 06 90 06 13 10  
E-mail Roma@rehau.com

### Filiale di Treviso:

Via Foscarini 67  
31040 Nervesa della Battaglia TV  
Tel 0422 72 65 11 - Fax 0422 72 65 50  
E-mail Treviso@rehau.com

### Ufficio Gestione Ordini Italia

Fax 02 95 94 13 07  
E-mail ordini.idrotermosanitario.milano@rehau.com

### Ufficio Servizio Preventivazione sistemi radianti

Fax 02 95 94 13 02  
E-mail centro.servizigt@rehau.com

### Rete post-vendita

[www.rehau.com/it-it/edilizia/servizi/rehau-no-problem](http://www.rehau.com/it-it/edilizia/servizi/rehau-no-problem)

[www.rehau.it](http://www.rehau.it)



Il presente documento è coperto da copyright. E' vietata in particolar modo la traduzione, la ristampa, lo stralcio di singole immagini, la trasmissione via etere, qualsiasi tipo di riproduzione tramite apparecchi fotomeccanici o similari nonché l'archiviazione informatica senza nostra esplicita autorizzazione.

Se è previsto un impiego diverso da quelli descritti in questa Informazione Tecnica, l'utilizzatore deve contattare REHAU e, prima

dell'impiego, chiedere espressamente il nulla osta scritto della REHAU. Altrimenti l'impiego è esclusivamente a rischio dell'utilizzatore. In questi casi l'impiego, l'uso e la lavorazione dei nostri prodotti sono al di fuori delle nostre possibilità di controllo. Se nonostante tutto, dovesse sorgere una controversia su una nostra responsabilità, questa sarà limitata al valore dei prodotti da noi forniti e impiegati da Voi. Diritti derivati da dichiarazioni di garanzia non sono più validi in caso d'applicazioni non descritte nelle Informazioni Tecniche.

**REHAU S.p.A. Filiale di Milano** - Via XXV Aprile 54 - 20040 Cambiagio MI - Tel 02 95 94 11 - Fax 02 95 94 12 50 - E-mail [Milano@rehau.com](mailto:Milano@rehau.com)  
**Filiale di Roma** - Via Leonardo da Vinci 72/A - 00015 Monterotondo Scalo RM - Tel 06 90 06 13 11 - Fax 06 90 06 13 10 - E-mail [Roma@rehau.com](mailto:Roma@rehau.com)  
**Filiale di Treviso** - Via Foscarini 67 - 31040 Nervesa della Battaglia TV - Tel 0422 72 65 11 - Fax 0422 72 65 50 - E-mail [Treviso@rehau.com](mailto:Treviso@rehau.com)  
[www.rehau.it](http://www.rehau.it)

© REHAU S.p.A

863052 IT 07.2017