



INOX

**ART. 3332**

Collari in acciaio inox 304 con tassello.  
304 v stainless steel brackets with plug.

Codice Code	Ø	Conf. Pack	€ cad. € each
1143408	1/2"	10	3,95
1143409	3/4"	10	4,05
1143410	1"	10	4,40
1143411	1"1/4	10	4,65
1143412	1"1/2	10	4,90
1143413	2"	10	5,50
1143414	2"1/2	10	9,50
1143415	3"	10	10,70



**ART. 3340**

Collare rivestito per tubi ferro, inox e rame.  
Iron and copper tube coated bracket.

Codice Code	Ø	DN	Conf. Pack	€ cad. € each
0268257	3/8"	18	10	3,35
0268258	1/2"	23	10	3,35
0268259	3/4"	28	10	3,55
0268260	1"	35	10	3,90
0268261	1"1/4	43	5	4,25
0268262	1"1/2	50	5	4,80
0268263	2"	63	5	5,20



**ART. 3334**

Collari per tubo rame in acciaio zincato.  
Tassello 8x40. Perno M 6x45.  
Copper brackets with 8x40 plug and M 6x45.

Codice Code	Ø	Conf. Pack	€ cad. € each
0268810	10	10	0,74
0268812	12	10	0,77
0268814	14	10	0,78
0268816	16	10	0,80
0268818	3/8"-18	10	0,82
0268822	1/2"-22	10	0,83
0268828	3/4"-28	10	0,86
0268832	1"-32	10	0,90
0268835	35	10	0,95
0268842	1"1/4-42	10	1,00
0268850	1"1/2-50	10	1,12
0268860	2"-60	10	1,20



**ART. 3342**

Collare in polypropylene clip.  
Polypropylene snap clip

Codice Code	singolo mm.	Conf. Pack	€ cad. € each
0112121	12	100	0,42
0112151	14-15	100	0,45
0112181	16-18	100	0,47
0112221	20-22	100	0,53
0112281	28	100	0,71
0112351	35	100	1,10
doppio mm.			
0112122	12	100	0,53
0112152	14-15	100	0,60
0112182	16-18	100	0,65
0112222	20-22	100	0,77
0112282	28	50	1,22



ZINCATO

**ART. 3336**

Collari in acciaio zincato per tubo polietilene.  
Tassello 14x75 - Perno M 10x120. Il collare bloccato crea un punto di scorrimento della tubazione.

Polyethylene tube galvanised steel bracket with 14x75 plug and M 10x120 pin.

Codice Code	Ø	Conf. Pack	€ cad. € each
0268905	50	10	3,70
0268906	63	10	4,00
0268907	76	10	4,10
0268909	90	10	4,15
0268911	110	10	4,40
0268912	125	10	5,20
0268914	140	10	5,80
0268916	160	10	6,10



**ART. 3344**

Collare in nylon per tubi rame.  
Copper tube nylon bracket.

Codice Code	Ø	Conf. Pack	€ cad. € each
0268400	10 - 14	100	1,02
0268401	15 - 20	100	1,35
0268402	21 - 28	100	2,35



**ART. 3346**

Collare singolo in nylon per tubo rame con vite.  
Screwed copper tube nylon brackets. For a single tube.

Codice Code	Ø	Conf. Pack	€ cad. € each
0268512	12	100	0,25
0268514	14	100	0,27
0268516	16	100	0,28
0268518	18	100	0,40
0268520	20	100	0,43
0268522	22	100	0,47
0268528	28	100	0,80



**ART. 3338**

Gaffette in acciaio zincato pesanti.  
Heavy galvanised steel hooks.

Codice Code	Ø	Conf. Pack	€ cad. € each
0269010	10	10	0,19
0269012	12	10	0,20
0269014	14	10	0,21
0269018	3/8" - 16	10	0,30
0269022	1/2" - 22	10	0,33
0269027	3/4" - 27	5	0,36
0269034	1" - 34	5	0,40
0269042	1"1/4 - 42	5	0,43
0269048	1"1/2 - 48	5	0,49
0269060	2" - 60	5	0,54



**ART. 3348**

Collare doppio in nylon per tubo rame con vite.  
Screwed copper tube nylon brackets. For a double tube.

Codice Code	Ø	Conf. Pack	€ cad. € each
0268412	12	100	0,41
0268414	14	100	0,43
0268416	16	100	0,46
0268418	18	100	0,60
0268420	20	100	0,64
0268422	22	100	0,67
0268428	28	100	1,02



GT-FISCHER

**ART. 3360**

Tasselli fissa scaldabagni e caldaie murali per muri forati.

*Perforated wall water-heater and wall boiler clamping plugs.*

Codice Code	Ø	Conf. Pack	€ la coppia € per pair
<b>GT</b>			
0265412	14	10	2,80
<b>Fischer</b>			
0265452	PFS 12	10	4,90



GT-FISCHER

**ART. 3370**

Tassello con bullone.  
*Plug with nut.*

Codice Code	Ø	Conf. Pack	€ cad. € each
<b>GT</b>			
0265608	8	10	2,10
0265610	10	10	3,70
<b>Fischer</b>			
0265618	SLM 8	10	2,90
0265620	SLM10	10	4,96



GT-FISCHER

**ART. 3362**

Tasselli fissasanitari.

*Sanitary facility clamping plugs.*

Codice Code	Ø	Conf. Pack	€ la coppia € per pair
<b>GT</b>			
0264610	10	10	1,15
0264612	12	10	1,18
0264614	14	10	1,40
<b>Fischer</b>			
0264660	WD 100	10	4,35
0264662	WD 120	10	4,45
0264664	WD 140	10	5,60



GT-FISCHER

**ART. 3372**

Tasselli di fissaggio per sanitari a parete semi incasso.

*Half-inset wall sanitary facility clamping plugs.*

Codice Code	Ø	Conf. Pack	€ la coppia
<b>GT</b>			
0265818	10x180	10	3,80
0265823	10x230	10	5,10
<b>Fischer</b>			
0265828	WD180	10	9,80
0265833	WD230	10	11,20



GT-FISCHER

**ART. 3364**

Tasselli per caldaie e scaldabagno.

*Flush tank and water-heater plugs.*

Codice Code	Ø	Conf. Pack	€ la coppia € per pair
<b>GT</b>			
0264810	10	10	0,82
0264812	12	10	1,05
0264814	14	10	1,32
<b>Fischer</b>			
0264860	WDS 10	10	3,38
0264862	WDS 12	10	3,75
0264864	WDS 14	10	4,20



GT-FISCHER

**ART. 3374**

Fissavaso laterale.

*Side bowl clamping device.*

Codice Code	Ø	Conf. Pack	€ la coppia
<b>GT</b>			
0266002		10	5,60
<b>Fischer</b>			
0266012	WB5	10	9,20



GT-FISCHER

**ART. 3366**

Tasselli fissavaso bidet in bustine 4 pezzi M 6x75.

*Packed 4 part M6x75 bidet clamping plugs.*

Codice Code	Ø	Conf. Pack	€ la bustina
<b>GT</b>			
0265002	Inox	20	2,60
0265003	Ottone	20	3,75
<b>Fischer</b>			
0265004	WB2 Inox	10	4,55

**STAFFE PER SANITARI  
BRACKETS FOR SANITARY****ART. 3376**

Fissaggio componibile per wc e bidet. Interasse da mm 180 a mm 230.

*Modular WC and bidet support.*

Codice Code	Conf. Pack	€ cad. € each
0266401	1	21,00



GT-FISCHER

**ART. 3368**

Tasselli per sanitari a parete per muri forati.

*Wall sanitary facility plugs for perforated walls.*

Codice Code	Ø	Conf. Pack	€ la coppia € per pair
<b>GT</b>			
0265212	10x130	10	3,25
<b>Fischer</b>			
0265262	PDF 120	10	5,55

**ART. 3381**

Staffa di fissaggio per vaso e bidet sospesi, interasse da 180 mm e 230 mm.

*Bracket for hanging wc and bidet.*

Codice Code	H mm	Conf. Pack	€ cad. € each
0264605	595	1	36,30

**ART. 3400**

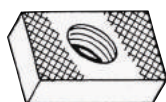
Profilato componibile in barre da mt. 2.  
Modular section in bars of mt. 2.

Codice Code	∅	Conf. Pack	€ cad. € each
0267401	30x15x2	10	12,00
0267402	35x20x2,5	10	18,10

**ART. 3414**

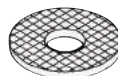
Dado esagonale.  
Hexagon nut.

Codice Code	∅	Conf. Pack	€ cad. € each
0267442	M 8	100	0,07
0267443	M 10	100	0,14

**ART. 3402**

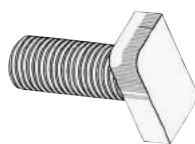
Dado a rombo per ancoraggio.  
Rhombus nut for anchoring.

Codice Code	∅	Conf. Pack	€ cad. € each
0267420	M 8	100	0,27
0267421	M 10	100	0,28

**ART. 3416**

Rondella piana larga.  
Plane washer, large.

Codice Code	∅	Conf. Pack	€ cad. € each
0267450	M 8	100	0,07
0267451	M 10	100	0,15

**ART. 3404**

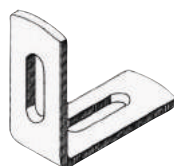
Bullone con testa a martello.  
Hammer-headed bolt.

Codice Code	∅	Conf. Pack	€ cad. € each
0267435	M 8x30mm	100	0,69
0267436	M 10x30mm	100	0,93

**ART. 3418**

Tronchetto filettato.  
Threaded stub end.

Codice Code	∅	Conf. Pack	€ cad. € each
0267470	M 8x30	100	0,09
0267471	M 10x30	100	0,14

**ART. 3406**

Angolare di connessioni 90°.  
Connecting angle 90°.

Codice Code	mm	Conf. Pack	€ cad. € each
0267410	45x45x5	25	1,17

**ART. 3420**

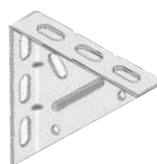
Barra filettata da mt. 1.  
Threaded bar - mt. 1.

Codice Code	∅	Conf. Pack	€ cad. € each
0267456	M 6	100	1,16
0267458	M 8	50	1,90
0267460	M 10	25	2,90
0267462	M 12	20	4,12

**ART. 3408**

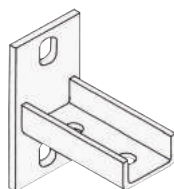
Angolare a 135°.  
Angle 135°.

Codice Code	mm	Conf. Pack	€ cad. € each
0267412	90x90x5	25	2,22

**ART. 3422**

Mensola di supporto a squadra zincata.  
Support bracket.

Codice Code	mm	Conf. Pack	€ cad. € each
0267472	100	25	4,12

**ART. 3410**

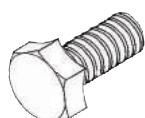
Mensola di supporto.  
Supporting shelf.

Codice Code	mm	Conf. Pack	€ cad. € each
0267560	70	10	10,10
0267561	300	1	7,60
0267862	420	1	9,50

**ART. 3424**

Mensola di supporto saldata zincata.  
Support bracket.

Codice Code	mm	Conf. Pack	€ cad. € each
0267473	300x197	1	31,80

**ART. 3412**

Bullone senza rondella.  
Bolt without washer.

Codice Code	∅	Conf. Pack	€ cad. € each
0267430	M 8x20	100	0,23
0267431	M 10x20	100	0,32

**ART. 3426**

Mensola di supporto saldata zincata.  
Support bracket.

Codice Code	mm	Conf. Pack	€ cad. € each
0267475	550x350	1	91,00

**ART. 3500**

Canaline in barre da mt. 2.  
Air conditioning duct one bar is 2 mt long.

Codice Code	mm	Conf. Pack	€ al mt. € per mt
0273206	65x50	24mt.	4,52
0273209	90x65	16mt.	6,30
0273212	125x75	8mt.	10,50

**ART. 3502**

Supporto di bloccaggio.  
Tightening clamp.

Codice Code	mm	Conf. Pack	€ cad. € each
0273216	65x50	25	0,31
0273219	90x65	25	0,38
0273222	125x75	25	0,47

**ART. 3504**

Giunto coperchio.  
Upper connector.

Codice Code	mm	Conf. Pack	€ cad. € each
0273226	65x50	25	1,76
0273229	90x65	25	2,00
0273232	125x75	25	2,32

**ART. 3506**

Passaggio a muro.  
Wall duct.

Codice Code	mm	Conf. Pack	€ cad. € each
0273236	65x50	10	2,80
0273239	90x65	10	3,20
0273240	125x75	10	3,65

**ART. 3508**

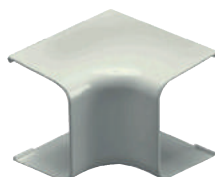
Tappo terminale.  
End terminal.

Codice Code	mm	Conf. Pack	€ cad. € each
0273246	65x50	10	2,90
0273249	90x65	10	4,10
0273251	125x75	10	5,50

**ART. 3510**

Curva a muro.  
Wall bend.

Codice Code	mm	Conf. Pack	€ cad. € each
0273256	65x50	10	3,95
0273259	90x65	10	4,70
0273260	125x75	10	6,60

**ART. 3512**

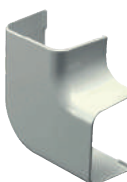
Angolo interno 90°.  
Internal elbow bend.

Codice Code	mm	Conf. Pack	€ cad. € each
0273266	65x50	10	3,35
0273269	90x65	10	4,50
0273271	125x75	10	5,50

**ART. 3514**

Angolo esterno 90°.  
External elbow bend.

Codice Code	mm	Conf. Pack	€ cad. € each
0273276	65x50	10	3,30
0273279	90x65	10	4,15
0273281	125x75	10	5,30

**ART. 3516**

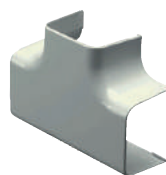
Curva piana.  
Flat band.

Codice Code	mm	Conf. Pack	€ cad. € each
0273286	65x50	10	3,40
0273289	90x65	10	4,65
0273291	125x75	10	7,00

**ART. 3518**

Riduzione derivazione.  
Reductor.

Codice Code	mm	Conf. Pack	€ cad. € each
0273294	90x65	10	3,60
0273295	125x90	10	4,40

**ART. 3520**

Curva a "T".  
T joint.

Codice Code	mm	Conf. Pack	€ cad. € each
0273306	65x50	10	4,70
0273309	90x65	10	6,40
0273312	125x75	10	9,00

**ART. 3522**

Cassetta predisposizione incasso.  
Embedded box.

Codice Code	mm	Conf. Pack	€ cad. € each
0273315	430x130x65	30	13,50
0273316	485x125x60	30	11,75

**ART. 3524**

Sifone a incasso con rubinetto.  
Open - close coperchio bianco.  
White cover inlet siphon with tap.

Codice Code	Conf. Pack	€ cad. € each
0273317	1	30,15

**ART. 3526**

Base a pavimento per unità esterne.  
Ground bases.

Codice Code	mm	Conf. Pack	€ cad. € each
0273330	420	24	5,70

**ART. 3528**

Tubo scarico condensa rigido.  
In barre da mt. 2  
*Rigid hose in 2 mt bar.*

Codice Code	Ø	Conf. Pack	€ cad. € each
0273620	20	1	3,22
0273625	25	1	5,15

NEW

**ART. 3528/A**

Curva a 45° con oring.  
*45° bend with oring.*

Codice Code	Ø	Conf. Pack	€ cad. € each
0273608	20	30	2,00
0273609	25	30	2,00

NEW

**ART. 3528/B**

Curva a 90° con oring.  
*90° bend with oring.*

Codice Code	Ø	Conf. Pack	€ cad. € each
0273610	20	30	2,05
0273611	25	30	2,10

NEW

**ART. 3528/C**

Manicotto FF con oring.  
*FF coupling with oring.*

Codice Code	Ø	Conf. Pack	€ cad. € each
0273630	20	30	1,82
0273635	25	30	2,05

NEW

**ART. 3528/D**

TEE con oring.  
*T connector with oring.*

Codice Code	Ø	Conf. Pack	€ cad. € each
0273640	20	30	2,60
0273642	25	30	2,90

NEW

**ART. 3528/E**

Molletta per il fissaggio.  
*Fix ring.*

Codice Code	Ø	Conf. Pack	€ cad. € each
0273650	20	30	0,70
0273655	25	30	0,90

NEW

**ART. 3528/F**

Riduzione MF con oring.  
*MF reducer with oring.*

Codice Code	Ø	Conf. Pack	€ cad. € each
0273670	M Ø 25 - F Ø 20	30	1,80

NEW

**ART. 3530**

Tubo flessibile scarico condensa per impianti sottotraccia.  
*Flexible hose.*

Codice Code	Ø	Conf. Pack	€ al mt. € per mt
3263058	16/18	50mt.	1,15
3263060	17/20	50mt.	1,30

**ART. 3532**

Tubo spiralato per scarico condensa superficie interna liscia montaggio fuori muro.  
*Flexible hose.*

Codice Code	Ø	Conf. Pack	€ al mt. € per mt
3263003	16	25mt.	0,96
3263004	18	25mt.	1,03
3263010	20	25mt.	1,11

**ART. 3534**

Tubo flessibile scarico condensa biestruso a doppio strato di diversa densità, garantisce una elevata resistenza e massima sicurezza. Dotato di giunzione ad ogni metro, semplifica l'installazione. Per impianti sottotraccia.  
*Flexible hose.*

Codice Code	Ø	Conf. Pack	€ al mt. € per mt
3263078	17/20	50mt.	1,80

**ART. 3536**

Raccordo a tre vie per tubo flessibile.  
*Three way connector.*

Codice Code	Ø	Conf. Pack	€ cad. € each
3263064	18	30	1,90
3263065	20	30	1,90

**ART. 3538**

Raccordo per scarico condensa.  
*Drain fitting.*

Codice Code	Ø	Conf. Pack	€ cad. € each
3263066	20	50	1,26

**ART. 3540**

Sifone per scarico condensa esterno.  
*Outside PP trap for condensation outlet.*

Codice Code	Ø	Conf. Pack	€ cad. € each
3263070	18-20x1"	50	7,70

**ART. 3542**

Sifone per scarico condensa ad incasso con placca inox.  
*Concealed PP trap for condensation outlet with inox plate.*

Codice Code	Ø	Conf. Pack	€ cad. € each
3263072	18-20x1"	50	11,60



**ART. 3544**

Staffe universali regolabili per climatizzatori.  
*Adjustable brackets.*

Codice <i>Code</i>	cm	Conf. <i>Pack</i>	€ cad. <i>€ each</i>
2126502	42x40x78	10	20,50
2126504	46x40x78	10	24,20



AISI 304

**ART. 3547**

Staffe universali regolabili per climatizzatori in acciaio Inox AISI 304.  
*Adjustable SS brackets.*

Codice <i>Code</i>	cm	Conf. <i>Pack</i>	€ cad. <i>€ each</i>
2126511	45x40x80	10	83,20



**ART. 3548**

Staffa a tetto.  
*Roof brackets.*

Codice <i>Code</i>	cm	Conf. <i>Pack</i>	€ cad. <i>€ each</i>
2126501	45x80	1	80,00



**ART. 3550**

Kit antivibranti per staffe.  
*Antivibration kit.*

Codice <i>Code</i>	mm	Conf. <i>Pack</i>	€ la conf.
0273340	39x22	1	8,30
0273348	48x20	1	9,20



**ART. 3552**

Mini pompa scarico condensa.  
*Max aspirazione 2 mt.*

Codice <i>Code</i>	Portata MAX	Conf. <i>Pack</i>	€ cad. <i>€ each</i>
0273350	10 l/h	1	198,00



**ART. 3555**

Giunzione flessibile.  
*Flexible joint.*

Codice <i>Code</i>	∅	Conf. <i>Pack</i>	€ cad. <i>€ each</i>
3263080	65x50	6	13,20
3263081	90x65	6	14,00
3263082	125x75	6	17,00



**ART. 3556**

Guarnizione in rame per raccordi.  
*Copper seal gasket.*

Codice <i>Code</i>	∅	Conf. <i>Pack</i>	€ cad. <i>€ each</i>
0273406	1/4"	100	0,26
0273407	3/8"	100	0,38
0273408	1/2"	100	0,44



**ART. 3560**

Dado per giunti in ottone.  
*Brass short nut.*

Codice <i>Code</i>	∅	Conf. <i>Pack</i>	€ cad. <i>€ each</i>
0273416	1/4"	50	1,05
0273417	3/8"	50	1,65
0273418	1/2"	50	2,40



**ART. 3562**

Giunto MM in ottone.  
*Brass union MM.*

Codice <i>Code</i>	∅	Conf. <i>Pack</i>	€ cad. <i>€ each</i>
0273426	1/4"Mx1/4"M	25	1,40
0273427	3/8"Mx3/8"M	25	2,40
0273428	1/2"Mx1/2"M	25	3,50



**ART. 3564**

Giunto ridotto MM in ottone.  
*Brass reduced union MM.*

Codice <i>Code</i>	∅	Conf. <i>Pack</i>	€ cad. <i>€ each</i>
0273436	1/4"Mx3/8"M	25	2,60
0273437	3/8"Mx1/2"M	25	3,60



**ART. 3566**

Riduzione MF in ottone.  
*Brass reduced MF.*

Codice <i>Code</i>	∅	Conf. <i>Pack</i>	€ cad. <i>€ each</i>
0273456	1/4"Mx3/8"F	10	9,00
0273457	3/8"Mx1/4"F	10	8,80
0273467	3/8"Mx1/2"F	10	13,30
0273458	1/2"Mx3/8"F	10	9,20



**ART. 3570**

Tubo rame split rivestito.  
*Covered copper pipe.*

Codice <i>Code</i>	tubo rame ∅	spess.	Conf. <i>Pack</i>	€ al mt. <i>€ per mt</i>
3042116	1/4"	1,00	50	A RICHIESTA
3042117	3/8"	1,00	50	A RICHIESTA
3042118	1/2"	1,00	50	A RICHIESTA
3042105	5/8"	1,00	50	A RICHIESTA

**PREZZO A RICHIESTA**



**ART. 3576**

Detergente liquido concentrato per unità esterne.

Codice <i>Code</i>	lt	Conf. <i>Pack</i>	€ cad. <i>€ each</i>
2385015	5	1	39,40



**ART. 3578**

Detergente spray schiumogeno per condizionatori.

Codice <i>Code</i>	ml	Conf. <i>Pack</i>	€ cad. <i>€ each</i>
2385016	650	12	20,50



**ART. 3580**

Battericida, sanificante per condizionatori.

Codice <i>Code</i>	ml	Conf. <i>Pack</i>	€ cad. <i>€ each</i>
2385017	650	12	27,60

**ART. 3600**

Miscelatore termostatico per impianti solari pressione max d'esercizio 10 bar, temperatura max d'esercizio 100° C. Regolazione della temperatura sulla via miscelata 30°-60° C. Ingressi acqua calda e fredda laterali.

Via miscelata inferiore.

Codice Code		Conf. Pack	€ cad. € each
-------------	--	------------	---------------

**attacchi a bocchettone M**

2330108	1/2"	1	118,00
2330109	3/4"	1	127,00
2330110	1"	1	136,00

**attacchi filettati F**

2330208	1/2"	1	89,50
2330209	3/4"	1	92,60
2330210	1"	1	95,70

**attacchi a bocchettone M con valvola di non ritorno per alta temperatura**

2330309	3/4"	1	131,00
---------	------	---	--------



**ART. 3606**

Kit di integrazione fra pannello solare e caldaia per produzione acqua calda sanitaria. Il Kit si compone di una valvola deviatrice a 45° C e una miscelatrice. Regolazione della temperatura 30°-60° C.

Codice Code	Ø	Kvs	Conf. Pack	€ cad. € each
2331009	3/4"	1,2	1	223,00

**ART. 3608**

Guscio di protezione per kit di integrazione art. 3606.

Codice Code		Conf. Pack	€ cad. € each
2331099		1	20,80



**ART. 3610**

Valvola di sicurezza a taratura fissa per solare F. Temperatura max d'esercizio a 160° C.

Codice Code	6 bar	Conf. Pack	€ cad. € each
2331208	1/2"	1	11,45
2331209	3/4"	1	15,60



**ART. 3602**

Miscelatore termostatico per impianti solari pressione max d'esercizio 10 bar, temperatura max d'esercizio 100° C. Regolazione della temperatura sulla via miscelata 30°-60° C. Ingresso acqua calda laterale, ingresso acqua fredda inferiore.

Via miscelata laterale.

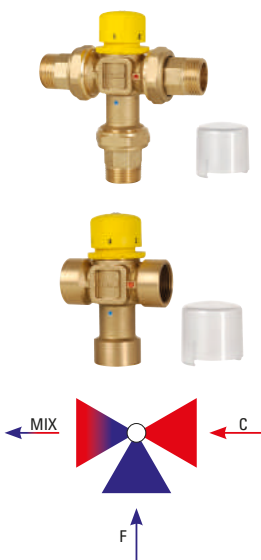
Codice Code		Conf. Pack	€ cad. € each
-------------	--	------------	---------------

**attacchi a bocchettone M**

2330408	1/2"	1	118,00
2330409	3/4"	1	127,00

**attacchi filettati F**

2330508	1/2"	1	89,50
2330509	3/4"	1	92,60



**ART. 3612**

Disaeratore ad alta efficienza per impianti solari. Pressione massima d'esercizio 10 bar. Temperatura max 160° C.

Codice Code	Ø	Conf. Pack	€ cad. € each
2331509	3/4"	1	66,60
2331510	1"	1	69,70
2331511	1"1/4	1	106,10
2331512	1"1/2	1	108,20



**ART. 3604**

Deviatore termostatico per impianti solari. Pressione max d'esercizio 10 bar, temperatura max d'esercizio 100° C. Deviazione della temperatura a 45° C.

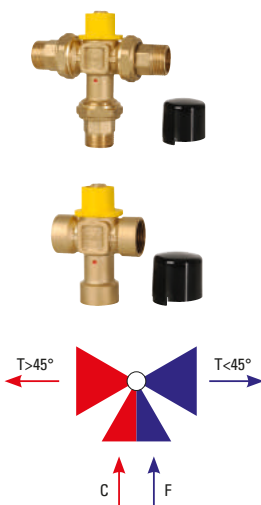
Codice Code	misura	Kvs T us.>45°	Kvs T us.>45°	€ cad. € each
-------------	--------	---------------	---------------	---------------

**attacchi a bocchettone M**

2330808	1/2"	1,3	1,2	156,00
2330809	3/4"	1,6	1,4	166,40

**attacchi filettati F**

2330908	1/2"	1,3	1,2	138,00
2330909	3/4"	1,6	1,4	144,00



**ART. 3614**

Kit di fissaggio per vaso d'espansione composto da staffa, tubo di connessione alla stazione solare, doppia valvola di ritegno. Consente la sostituzione del vaso d'espansione senza lo svuotamento dell'impianto.

Codice Code	Ø	Tubo cm	Conf. Pack	€ cad. € each
2331609	3/4"	50	1	56,20



**ART. 3616**

Vaso espansione per impianti solari. Temperatura -10°+140°C.

Codice Code	lt	Attacco	Conf. Pack	€ cad. € each
2331812	12	3/4"	1	39,60
2331818	18	3/4"	1	42,70
2331824	24	3/4"	1	48,00
2331835	35	3/4"	1	86,40
2331850	50	3/4"	1	122,00





**ART. 3620**

Fluido termovettore per pannelli solari ad elevata temperatura (180° C) offre un'eccellente protezione anticorrosiva e contro il gelo. Fino a -28° C.

Codice Code	tanica	Conf. Pack	€ cad. € each
0900540	lt 10	1	82,00



**ART. 3622**

Fluido anticongelante termovettore per pannelli solari a base di glicole.

Codice Code	tanica	Conf. Pack	€ cad. € each
0900545	10 kg	1	97,00
concentrazione	25%	33%	50%
protezione	-10°C	-15°C	-32°C



**ART. 3624**

Sigillante anaerobico per sistemi solari. Temperatura d'esercizio da -50°C a +200°C. Ø max raccordo a norma 2".

Codice Code	ml	Conf. Pack	€ cad. € each
0043050	100	30	19,50



**ART. 3626**

Fascia gomma adesiva alluminata per isolamento tubazioni calde e fredde. Temperatura di impiego da -45°C a +125°C.

Codice Code		Conf. Pack	€ cad. € each
0101760	5cm x 10m	24	15,00

**AIR VALVE**



**ART. 3630**

Valvola per l'eliminazione della depressione nelle tubazioni degli impianti sanitari. Favorisce il RISPARMIO termico e l'eliminazione dell'INQUINAMENTO da miasmi. Notevole RISPARMIO di materiali e tempi d'installazione. Impedisce lo svuotamento dei sifoni di tutti i sanitari.

Codice Code		Conf. Pack	€ cad. € each
0067099		6	65,00



**ART. 3640**

Griglie di ventilazione in plastica tonde con molla. Rete antinsetti. *Spring round and rectangular plastic ventilating grids provided with an anti-insect network.*

Codice Code	Modello Model	Conf. Pack	€ cad. € each
0275016	A	10	4,70
0275020	B	10	6,00
0275030	C	10	8,22

mod.	Kcal/h	pas/aria cm <sup>2</sup>	imbocco mm	spess. mm
mod.	Kcal/h	air pass cm <sup>2</sup>	coupling mm	thick. mm
A	16.000	100	80-125	14
B	20.000	135	125-160	14
C	30.000	200	165-220	17



**ART. 3642**

Griglie tonde in plastica con rete antinsetti. *Plastic rounded grids provided with an anti-insect network.*

Codice Code	Modello Model	Conf. Pack	€ cad. € each
0275207	A	10	3,30
0275208	B	10	3,72

mod.	Kcal/h	pas/aria cm <sup>2</sup>	imbocco mm	spess. mm
mod.	Kcal/h	air pass cm <sup>2</sup>	coupling mm	thick. mm
A	7.000	70	120-97	16
B	8.600	100	160-121	16



**ART. 3644**

Griglie in plastica rettangolare con rete antinsetti. *Plastic rounded grids provided with an anti-insect network.*

Codice Code	Modello Model	Conf. Pack	€ cad. € each
0275416	A	10	6,70
0275430	B	10	7,00

mod.	Kcal/h	pas/aria cm <sup>2</sup>	imbocco mm	spess. mm
mod.	Kcal/h	air pass cm <sup>2</sup>	coupling mm	thick. mm
A	16.000	100	100-140	20
B	30.000	180	140-220	20



**ART. 3646**

Griglie in plastica rettangolari da sovrapporre con rete antinsetti. *Rectangular plastic grids which must be fitted on an anti-insect network.*

Codice Code	Modello Model	Conf. Pack	€ cad. € each
0275614	A	10	4,40
0275626	B	10	5,25

mod.	Kcal/h	pas/aria cm <sup>2</sup>	imbocco mm	spess. mm
mod.	Kcal/h	air pass cm <sup>2</sup>	coupling mm	thick. mm
A	14.000	100	175-146	20
B	26.000	160	204-230	20



IN RAME

**ART. 3648**

Griglie in rame tonda con molla e rete antinsetti. *Spring round grids which must be fitted on an anti-insect network.*

Codice Code	Modello Model	Conf. Pack	€ cad. € each
0276213	A	10	31,50
0276217	B	10	36,10

mod.	Ø eterno	pas/aria cm <sup>2</sup>	foro mm
mod.	outer Ø	air pass cm <sup>2</sup>	hole mm
A	150	65	80-140
B	175	105	125-160





ALLUMINIO

**ART. 3650**

Tubo fumo rigido sdoppiato in alluminio verniciato bianco Ø 80, spessore 1 mm.

Codice Code	cm	Conf. Pack	€ cad. € each
3163008	100	1	15,50
3163208	50	1	11,50
3163038	25	1	8,50



ALLUMINIO

**ART. 3652**

Curva in alluminio bianco sdoppiata Ø 80, spessore 2 mm.

Codice Code	Ø	Conf. Pack	€ cad. € each
3163348	MF 45°	1	10,50
3163346	FF 45°	1	13,00



ALLUMINIO

**ART. 3654**

Curva in alluminio bianco sdoppiata a raggio stretto Ø 80, spessore 2 mm.

Codice Code	Ø	Conf. Pack	€ cad. € each
3163318	MF 90°	1	10,80
3163368	FF 90°	1	13,00



NEW

PPS

**ART. 3655**

Tubo rigido bianco in PPS per caldaie a condensazione e cappe cucine

Codice Code	Ø	cm	Conf. Pack	€ cad. € each
3164465	Ø 60	cm 50	1	8,20
3164460	Ø 60	cm 100	1	10,60
3164462	Ø 60	cm 200	1	21,00
3164502	Ø 80	cm 25	1	6,10
3164505	Ø 80	cm 50	1	7,30
3164510	Ø 80	cm 100	1	10,80
3164512	Ø 80	cm 200	1	21,30



NEW

PPS

**ART. 3657**

Curva bianca in PPS MF 87°.

Codice Code	Ø	Conf. Pack	€ cad. € each
3160110	60	1	7,60
3164608	80	1	7,30



NEW

PPS

**ART. 3659**

Curva bianca in PPS MF 45°.

Codice Code	Ø	Conf. Pack	€ cad. € each
3160109	60	1	7,10
3164708	80	1	6,80



NEW

PPS

**ART. 3661**

Tubo flessibile bianco in PPS in rotoli da 50 mt accorciabile a moduli da 0,5 mt.

Codice Code	Ø	Conf. Pack	€ al mt. € per mt
3164806	60	mt 50	10,80
3164808	80	mt 50	11,50

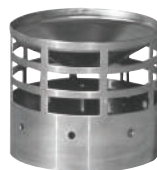
Minimo d'ordine 50 mt.



**ART. 3663**

Terminale aspirazione aria orizzontale in polipropilene bianco.  
*Air-intake terminal.*

Codice Code	Ø	Conf. Pack	€ cad. € each
3163718	80	1	3,60



**ART. 3665**

Terminale per scarico fumi orizzontale in acciaio inox.  
*Steam exhaust terminal.*

Codice Code	Ø	Conf. Pack	€ cad. € each
3163708	80	1	9,80



**ART. 3667**

Rosone coprimuro in EPDM bianco.  
*Wall-cover washer.*

Codice Code	Ø	Conf. Pack	€ cad. € each
3163808	80	10	4,10
3163810	100	10	4,90



Colore ALLUMINIO  
ALUMINIUM colour

**ART. 3669**

Tubi flessibili in alluminio allungabili sino a mt. 3 color Alluminio.  
*Aluminium flexible pipes which extend up to mt. 3 aluminium colour.*

Codice Code	Ø	Conf. Pack	€ allo spezzone di 3 mt
3165008	80	1	10,00
3165009	90	1	13,60
3165010	100	1	10,50
3165001	110	1	11,40
3165011	120	1	12,20
3165012	130	1	13,30
3165014	140	1	14,80
3165015	150	1	15,50
3165016	160	1	16,50
3165018	180	1	19,90
3165020	200	1	22,10
3165025	250	1	31,20
3165030	300	1	40,00



Colore BIANCO  
WHITE colour

**ART. 3670**

Tubi flessibili in alluminio allungabili sino a mt. 3 color bianco.  
*Aluminium flexible pipes which extend up to mt. 3 white colour.*

Codice Code	Ø	Conf. Pack	€ allo spezzone di 3 mt
3166008	80	1	12,50
3166009	90	1	17,80
3166010	100	1	14,40
3166001	110	1	16,00
3166011	120	1	17,00
3166012	130	1	18,50
3166014	140	1	19,60
3166015	150	1	21,00
3166016	160	1	22,00
3166018	180	1	25,00
3166020	200	1	31,50
3166025	250	1	40,50
3166030	300	1	51,50

**ART. 3800**

Manometro attacco radiale 1/4 - Ø 50.  
*Radial connection manometer.*

Codice Code	Ø 50 bar	Conf. Pack	€ cad. € each
2310405	0-4	10	4,05
2310650	0-6	10	4,05

**ART. 3801**

Manometro attacco radiale 1/4 - Ø 63.

Codice Code	Ø 63 bar	Conf. Pack	€ cad. € each
2310406	0-4	10	4,25
2310606	0-6	10	4,25
2311006	0-10	10	4,25
2311606	0-16	10	4,25
2312506	0-25	10	4,25

**ART. 3802**

Manometro attacco posteriore 1/4 - Ø 50.  
*Back connection manometer.*

Codice Code	Ø 50 bar	Conf. Pack	€ cad. € each
2315405	0-4	10	4,15
2315605	0-6	10	4,15

**ART. 3803**

Manometro attacco posteriore 1/4 - Ø 63.

Codice Code	Ø 63 bar	Conf. Pack	€ cad. € each
2315406	0-4	10	4,80
2315606	0-6	10	4,80
2316006	0-10	10	4,80

**ART. 3805**

Manometro alla glicerina cassa inox  
attacco radiale 1/4 - Ø 63.

Codice Code	Ø 63 bar	Conf. Pack	€ cad. € each
2300604	0-6	10	13,00
2300605	0-10	10	13,00

**ART. 3807**

Manometro alla glicerina cassa inox  
attacco posteriore 1/4 - Ø 63.

Codice Code	Ø 63 bar	Conf. Pack	€ cad. € each
2300626	0-6	10	13,80
2300627	0-10	10	13,80

**ART. 3809**

Termometro bimetallico radiale DN 80.  
Gambo in ottone cm. 5.  
*Cm. 5 radial shank bimetal thermometer.*

Codice Code	°C	Conf. Pack	€ cad. € each
2302007	-30+50°C	10	29,80
2302008	0+120°C	10	28,50

**ART. 3811**

Termometro bimetallico posteriore cassa  
in acciaio zincato gambo cm. 5, scala 0 + 120°C.  
*0+120°C scale cm. 5 shank back bimetal  
thermometer.*

Codice Code	Ø	Conf. Pack	€ cad. € each
2301806	63	10	9,00
2301808	80	10	8,70
2301810	100	10	14,30

**ART. 3813**

Termometro bimetallico posteriore cassa  
in acciaio zincato gambo cm.5, scala  
-30°+50°C.  
*-30°+50°C scale cm.5 shank back bimetal  
thermometer.*

Codice Code	Ø	Conf. Pack	€ cad. € each
2301906	63	10	10,20
2301908	80	10	10,80
2301910	100	10	15,20

**ART. 3815**

Termometro bimetallico posteriore cassa  
in acciaio zincato gambo cm.10, scala  
-30°+50°C.  
*-30°+50°C scale cm.10 shank back bimetal  
thermometer.*

Codice Code	Ø	Conf. Pack	€ cad. € each
2301956	63	10	12,40
2301958	80	10	13,20
2301960	100	10	18,50

**ART. 3817**

Termoidrometro attacco 1/2" posteriore.  
*Back connection thermo-water gauge.*

Codice Code	Ø	Conf. Pack	€ cad. € each
2301408	bar 0-4	10	21,30
2301409	bar 0-6	10	21,50

**ART. 3819**

Manometro per gas Ø 63 attacco radiale 1/4".  
*1/4 rad. conn. Ø 63 gas gauge.*

Codice Code	mbar	Conf. Pack	€ cad. € each
2300406	0-60	5	36,00
2300410	0-100	5	36,00
<i>Ø 80 att. rad. 3/8" / Ø 80 3/8" rad. conn.</i>			
2300456	0-60	5	68,00
2300460	0-100	5	68,00



INDUSTRIE TECHNIK

**ART. 3820**

Flussostato per tubazioni da 1" a 8" 220V - 15A.

*Flow switch for tubes ranging from 1" to 8" 220 V -15 A.*

Codice Code	Ø	Conf. Pack	€ cad. € each
2327610	1"	1	97,00



**ART. 3828**

Termometro circolare Ø 52 mm 0-120°C bulbo capillare 1500 mm cassa nera.

Codice Code	Conf. Pack	€ cad. € each
2406448	1	15,60



**ART. 3821**

Pozzetto di controllo temperatura da 1/2".

Codice Code	Ø	Conf. Pack	€ cad. € each
2306005	cm. 5	10	2,80
2306012	cm. 10	10	5,30
2306015	cm. 15	10	13,00



**ART. 3829**

Termoidrometro circolare Ø 52mm. 0-6 bar 0-120°C bulbo capillare 1500 mm ghiera nera.

Codice Code	Ø	Conf. Pack	€ cad. € each
2406442	1/4"	1	21,50



**ART. 3823**

Serpentina in rame.

Codice Code	Ø	Conf. Pack	€ cad. € each
2306206	1/4"	10	12,30
2306207	3/8"	10	15,00
2306208	1/2"	10	19,20



**ART. 3831**

Termoidrometro circolare Ø 52 mm. 0-6 bar 0-120°C bulbo capillare 1500 mm ghiera bianca.

Codice Code	Ø	Conf. Pack	€ cad. € each
2406447	1/4"	1	21,50



**ART. 3824**

Rubinetto portamanometro con flangia.

Codice Code	Ø	Conf. Pack	€ cad. € each
2305206	1/4"	10	10,50
2305207	3/8"	10	11,80
2305208	1/2"	10	13,10



**ART. 3833**

Raccordo fresato per termoidrometro attacco 14x1.

Codice Code	Conf. Pack	€ cad. € each
2406449	14x1	10 6,00



**ART. 3826**

Termometro diritto in vetro con xilolo.

*Mercury straight thermometer.*

Codice Code	Conf. Pack	€ cad. € each
2303620	cm. 20	4 13,50
2303625	cm. 25	4 16,20
2303630	cm. 30	4 20,00



**ART. 3835**

Miscelatore termostatico. Campo di regolazione 30°C - 70°C.

*Thermostatic mixing valve with 30° - 70° regulation field.*

Codice Code	Ø	Conf. Pack	€ cad. € each
2326128	1/2"	2	65,00
2326129	3/4"	2	70,00



**ART. 3827**

Custodia in ottone per termometri 1/2".

Codice Code	Conf. Pack	€ cad. € each
2303720	cm. 20	4 16,70
2303725	cm. 25	4 18,00
2303730	cm. 30	4 25,00



**ART. 3837**

Regolatore di tiraggio per generatori di calore a doppia sicurezza. Campo di regolazione da 40°C a 100°C. Corsa della leva 80 mm.

*Double-safety heat generator draught regulator with regulation range from 40°C to 100°C and 80 mm lever stroke.*

Codice Code	Conf. Pack	€ cad. € each
2409004	3/4"	2 44,00



IMIT

**ART. 3839**

Termostato ambiente IMIT. Regolaz. da 5 a 30°C TA 3 c/spia di funzionamento, interruttore ON-OFF e estate-inverno.  
*IMIT thermostat.*

Codice Code	IMIT	Conf. Pack	€ cad. € each
2421205	546010	2	29,00
2421203	546230	2	41,50

c/interruttore estate/inverno



IMIT

**ART. 3841**

Termostato IMIT a contatto con tre morsetti. Regolaz. da 20-90°C. BRC.  
*Contact IMIT thermostat with three clamps which can be regulated from 20 to 90°C. BRC.*

Codice Code	IMIT	Conf. Pack	€ cad. € each
2421402	545610	2	28,00



IMIT

**ART. 3843**

Termostato IMIT di regolazione ad immersione con tre contatti. Regolazione da 0-90°C TC2.

Codice Code	IMIT	Conf. Pack	€ cad. € each
2420202	542470	2	38,00



IMIT

**ART. 3845**

Termostato IMIT di sicurezza ad immersione con due contatti. Temp.: fissa 100°C LSC/1.

Codice Code	IMIT	Conf. Pack	€ cad. € each
2420402	543031	2	51,00



IMIT

**ART. 3847**

Termostato a regolazione a bulbo capillare TR2 Temperatura regolabile 0/90°. Capillare 1.500 mm. Bulbo diam. 6,5x90mm. - 3 morsetti.

Codice Code	IMIT	Conf. Pack	€ cad. € each
2420802	540355	2	21,00
2420810	Manopola	2	1,60
2420812	Ghiera	2	1,40



IMIT

**ART. 3849**

Termostato limitatore LS1 Temperatura di sicurezza 100° Capillare 1.500 mm. Ricoperto PVC.  
*Bulbo diam. 6,5x95 mm. - 2 morsetti - riarmo manuale.*

Codice Code	IMIT	Conf. Pack	€ cad. € each
2421002	541563	2	30,00



GT

**ART. 3851**

Cronotermostato.

- Programmazione giornaliera e settimanale
- Controllo temperatura da 5° a 30°C.
- *Daily and Weekly programming.*
- *Temperature control from 5° to 30°C.*

Codice Code	Conf. Pack	€ cad. € each
2420099	1	70,00



IMIT

**ART. 3853**

Cronotermostato IMIT programmabile. Orologio analogico a cavalieri.

Codice Code	Conf. Pack	€ cad. € each
2421604	1	90,00



IMIT blue

**ART. 3855**

Cronotermostato IMIT giornaliero e settimanale. Controllo temp. 6°+35°C.

Codice Code	Conf. Pack	€ cad. € each
2421605	1	105,00



GRASSLIN

**ART. 3858**

Interruttore orario al quarzo a parete con riserva di carica giornaliera.

*Wall quartz time-switches with daily charge.*

Codice Code	Conf. Pack	€ cad. € each
2423002	2	78,00

Come sopra con riserva settimanale

*As above with weekly charge*

2423004	2	118,00
---------	---	--------

**ART. 3860**

Apparecchiatura BRAHMA CM 31.  
*Code 30179535*

Codice Code	Conf. Pack	€ cad. € each
2403030	1	95,00

Sostituisce 30179505 30180185 (intercambiabile 30179536) Euroterm - Fontecal - Finterm - Riello - Immergas - Sile

**ART. 3860/A**

Apparecchiatura BRAHMA CM 31 F.  
*Code 37106206*

Codice Code	Conf. Pack	€ cad. € each
2403031	1	102,00

TW 1,5s TS 10s (sostituisce 37106213)  
Immergas (Eolo - Zeus)

**ART. 3860/B**

Apparecchiatura BRAHMA CM 32.  
*Code 3079516*

Codice Code	Conf. Pack	€ cad. € each
2403032	1	101,00

TW 1,5s TS 10s (sostituisce 30380185 - 30379545) (intercambiabile 30379515)  
Simat - Immergas (Eolo - S.Eolo)



28 PIASTRE

**ART. 3861**

Scambiatore a piastre saldobrasate per impianti di caldaie e termocamini. Attacchi filettati 3/4" Interasse fori 154/40 mm Dimensione 190x77 mm

Codice Code	Conf. Pack	€ cad. € each
2050128	28 piastre	1 142,00
2050140	40 piastre	1 188,00



ACCIAIO INOX  
100 kw

**ART. 3863**

Scambiatore a piastra saldobrasate per impianti di caldaie e termocamini. Attacchi filettati 1" AISI 304 1" AISI 304 Interasse fori 243/72 mm Dimensioni 285x115 mm Potenza 100 kW - Portata max 12 m³/h ΔP 1 bar - Prex max lavoro 16 bar Temp. max 155°C - Temp. min -70°C Prex prova 25 bar - H innesti 20 mm

Codice Code	Conf. Pack	€ cad. € each
2050240	40 piastre	1 530,00



**ART. 3865**

Tubo in rame dritto con raccordo a girello per allacciamenti idraulici caldaie lunghezza 180 mm.

Codice Code	Ø tubo mm	raccordo girello	€ cad. € each
2050314	14	1/2"	6,20
2050318	18	3/4"	8,00



**ART. 3867**

Tubo in rame curvo con raccordo a girello per allacciamenti idraulici caldaie lunghezza mm 180.

Codice Code	Ø tubo mm	raccordo girello	€ cad. € each
2050414	14	1/2"	8,00
2050418	18	3/4"	8,60



**ART. 3869**

Termocoppia universale con 5 raccordi. 5 pipe fitting universal thermocouple.

Codice Code	mm	Conf. Pack	€ cad. € each
2406406	600	10	11,00
2406408	900	10	12,00



**ART. 3871**

Spazzola per la pulizia dello scambiatore primario delle caldaie murali.

Codice Code	Conf. Pack	€ cad. € each
0909208	10	6,00



COELTE

**ART. 3873**

Centrale di comando per termocamini elettronica con produzione acqua sanitaria e grill.

Codice Code	Conf. Pack	€ cad. € each
2525002	c/grill e termostato	1 105,00
2525004	c/grill	1 100,00



**ART. 3875**

Valvola a sfera a squadra M-dado girevole a farfalla. Male nut ball angle valve, with butterfly handle.

Codice Code	Ø	Conf. Pack	€ cad. € each
0287308	1/2"x3/4"	4	12,50



**ART. 3877**

Rubinetto a sfera con girello gas per scaldabagni e caldaie. Water-heater and boiler gas M small wheel ball cock.

Codice Code	Ø	Conf. Pack	€ cad. € each
2347201	1/2"x1/2"	10	9,80



**ART. 3879**

Vaso espansione aperto in lamiera zincata spessore mm. 0,20 con coperchio. Open expansion tanks with cover.

Codice Code	H x L x CM	Conf. Pack	€ cad. € each
2261802	30x40x30	1	59,00
2261803	30x60x30	1	77,00



**ART. 3881**

Vaso espansione in PP antiruggine super leggero lt. 30 con coperchio. Expansion tank in rust resistant PP extremely light lt. 30 with cover.

Codice Code	Conf. Pack	€ cad. € each
2261930	Vaso lt. 30	1 43,00
2261931	staffe	1 5,00



**ART. 3883**

Mantello copricaldaia componibile in lamiera bianca. White enamelled plate sectional boiler shell.

Codice Code	Ø	Conf. Pack	€ cad. € each
2049260	80x45x33	1	99,00
2049261	100x55x43	1	106,00
2049262	100x65x43	1	122,00
2049263	120x55x43	1	122,00
2049264	120x65x43	1	146,00

**ART. 3887**

Termostato a contatto bimetallico x Fan-Coil completo di molla. Contatto norm. aperto.  
*Spring Fan Coil bi-metal contact thermostat with inverse open normal contact, it is turned off at 42°C and it is turned on at 32°C.*

Codice Code	Chiude 42°C±3	Conf. Pack	€ cad. € each
2406445	Apri 32°C±3	10	7,50

**ART. 3888**

Termostato con contatto bimetallico per Fan Coil con tubetto in rame normalmente aperto.

Codice Code	Chiude 42°C±3	Conf. Conf.	€ cad. € each
2406453	Apri a 32°C±3	10	11,00

**ART. 3889**

Termostato bimetallico a contatto per Fan Coil. Contatti dorati normalmente chiusi.  
*Bi-metal thermostat. It is provided with gold-plated contacts N.C.*

Codice Code		€ cad. € each
2406440	Apri a 105±3°C chiude a 89°C	5,10
2406439	Apri a 110±3°C chiude a 93°C	5,10

**ART. 3891**

Scarico di sicurezza termico per caldaie e combustibile solido non polverizzato a doppia sicurezza.  
*Thermal safety drain for double-safety nonpulsed solid fuel boilers.*

Codice Code	Ø	Conf. Pack	€ cad. € each
2327409	3/4"	1	260,00

**ART. 3894**

Valvola di scarico termico A.N.C.C. MF.  
*A.N.C.C. MF thermal exhaust valve.*

Codice Code	Ø	Conf. Pack	€ cad. € each
2327012	1"1/4	1	535,00
2327013	1"1/2	1	680,00

**ART. 3896**

Valvola di intercettazione per Gas, Gasolio I.S.P.E.S.L. Taratura 100°C.  
*I.S.P.E.S.L. Gas and gas oil cut-off valve with 100°C calibration.*

Codice Code	Ø	Conf. Pack	€ cad. € each
2327208	1/2"	1	260,00
2327209	3/4"	1	285,00
2327210	1"	1	328,00
2327211	1"1/4	1	390,00
2327212	1"1/2	1	422,00
2327213	2"	1	506,00

**ART. 3897**

Rubinetto con quadro x scarico caldaia M.  
*M boiler drain board tap.*

Codice Code	Ø	Conf. Pack	€ cad. € each
1109308	1/2"	10	6,50
1109309	3/4"	10	13,00



ACL

**ART. 3901**

Elettrovalvola FF 220V a membrana servoassistita normalmente chiusa a 2 vie corpo ottone, parti interne ottone e acciaio inossidabile. Guarnizione buna (per 90°C).

*Servo-control membrane FF electric valve which is generally 2-way closed with brass core and brass and stainless steel inner parts, Buna ring (for 90°C).*

Codice Code	Ø	Conf. Pack	€ cad. € each
2408007	3/8"	1	53,50
2408008	1/2"	1	54,00
2408009	3/4"	1	70,00
2408010	1"	1	104,00
2408011	1"1/4	1	275,00
2408012	1"1/2	1	287,00
2408013	2"	1	366,00



ACL

**ART. 3903**

Elettrovalvola FF 220V a membrana servoassistita normalmente aperta a 2 vie corpo ottone, parti interne ottone e acciaio inossidabile. Guarnizione buna (per 90°C).

*Servo-control membrane FF electric valve which is generally 2-way opened with brass core and brass and stainless steel inner parts and buna ring (for 90°C).*

Codice Code	Ø	Conf. Pack	€ cad. € each
2408107	3/8"	1	71,30
2408108	1/2"	1	72,00
2408109	3/4"	1	90,00
2408110	1"	1	125,00
2408111	1"1/4	1	288,00
2408112	1"1/2	1	295,00
2408113	2"	1	368,00

**ART. 3905**

Bobina di ricambio per elettrovalvola da 3/8" a 1". A richiesta da 1"1/4 a 2" aumento 20%.

*Coil for article 3901 + 3903.*

Codice Code		Conf. Pack	€ cad. € each
2408202	220 V	1	11,60
2408250	24 V ca	1	11,60
2408252	24 V cc	1	11,60
2408254	12 V ca	1	11,60
2408256	12 V cc	1	11,60

**ART. 3906**

Connettore per elettrovalvola da 3/8" a 1". A richiesta da 1"1/4 a 2" aumento 20%.

*Connector for article 3901 + 3903.*

Codice Code		Conf. Pack	€ cad. € each
2408206		1	2,80



MUT

**ART. 3907**

Valvola zonale c/micro 2 vie (MUT).  
2 way micro (MUT) zone valve.

Codice Code	Ø	Conf. Pack	€ cad. € each
2328808	1/2"	1	128,00
2328809	3/4"	1	126,00
2328810	1"	1	126,00
2329052	motore di ricambio spare engine	1	80,00



MUT

**ART. 3908**

Valvola zonale c/micro 3 vie (MUT).  
3 way micro (MUT) zone valve.

Codice Code	Ø	Conf. Pack	€ cad. € each
2329008	1/2"	1	133,00
2329009	3/4"	1	134,00
2329010	1"	1	139,00
2329052	motore di ricambio spare engine	1	80,00



**ART. 3920**

Valvola di sicurezza FF taratura 3-6 bar.  
3-6 bar calibration FF safety valve.

Codice Code	Ø	Conf. Pack	€ cad. € each
2326626	1/2" 3 bar	4	5,30
2326627	1/2" 6 bar	4	5,30

Tarature diverse a richiesta



**ART. 3922**

Valvola di sicurezza MF taratura 3-6 bar.  
3-6 bar calibration MF safety valve.

Codice Code	Ø	Conf. Pack	€ cad. € each
2326608	1/2" 3 bar	4	5,30
2326618	1/2" 6 bar	4	5,30

Tarature diverse a richiesta



**ART. 3927**

Valvole sfiato aria in ottone giallo 3/8".  
Brass air valves.

Codice Code	Ø	BAR	Conf. Pack	€ cad. € each
1169702	3/8	10	10	7,00



**ART. 3929**

Mini valvole sfiato aria in ottone giallo.  
Brass small air valves.

Codice Code	Ø	Conf. Pack	€ cad. € each
1169757	3/8"	10	5,90



**ART. 3931**

Separatore d'aria sino 2" in ottone oltre in ghisa.  
Air separator.

Codice Code	Ø	Conf. Pack	€ cad. € each
2322810	1"	2	43,00
2322811	1"1/4	2	61,50
2322812	1"1/2	2	76,00
2322813	2"	1	89,50
2322814	2"1/2	1	204,00
2322815	3"	1	250,00



**NEW**  
con manometro

**ART. 3933**

Gruppo riempimento con manometro.  
Filling group with pressure gauge.

Codice Code	Ø	Conf. Pack	€ cad. € each
2326258	1/2"	4	39,00



**NEW**

**ART. 3934**

Riduttore di pressione FF con sede Inox.  
FF pressure reducing valve with inox seat.

Codice Code	Ø	Conf. Pack	€ cad. € each
2325908	1/2"	4	29,00
2325909	3/4"	4	31,50
2325910	1"	2	51,00
2325911	1"1/4	1	83,00
2325922	1"1/2	1	87,00
2325923	2"	1	140,00



**NEW**

**ART. 3936**

Riduttore di pressione con sede Inox e bocchettoni M.M.  
Pressure reducing valve with inox seat and M.M. pipe union.

Codice Code	Ø	Conf. Pack	€ cad. € each
2325958	1/2"	4	35,00
2325959	3/4"	4	39,30
2325960	1"	2	62,50
2325961	1" 1/4"	1	105,00
2325962	1" 1/2"	1	118,00
2326023	2"	1	190,00



**NEW**

**ART. 3937**

Riduttore di pressione mignon FF.  
Mini pressure reducing valve.

Codice Code	Ø	Conf. Pack	€ cad. € each
2326020	1/2"	4	17,30
2326021	3/4"	4	18,60



**NEW**

**ART. 3937/A**

Riduttore di pressione mignon MF.  
MF mini pressure reducing valve.

Codice Code	MF	Conf. Pack	€ cad. € each
2326028	1/2"	4	20,50



**NEW**

**ART. 3937/B**

Riduttore di pressione da inserire in tubo 1/2 - 1/2 tarato a 3 bar.  
Pressure reducing valve precalibration at 3 bar.

Codice Code	Ø	Conf. Pack	€ cad. € each
2326030	1/2"	10	14,50

**ART. 3938**

Indicatore di livello meccanico orientabile.  
*Vertical and horizontal water gauge.*

Codice Code	Conf. Pack	€ cad. € each
2525204	4	30,00

**ART. 3939**

Teleindicatore di livello pneumatico universale.  
*Universal remote control electro-pneumatic gauge.*

Codice Code	Conf. Pack	€ cad. € each
2525202	1	88,00

**ART. 3940**

Sonda gasolio per teleindicatore 1".  
*Remote control gauge probe.*

Codice Code	Ø	Conf. Pack	€ cad. € each
2525210	1"	1	9,20

**ART. 3941**

Valvola di raccordo multipla.  
*Multiple connecting valve.*

Codice Code	Ø	Conf. Pack	€ cad. € each
2329060	1"	4	40,00

**ART. 3942**

Valvola limitazione carico per serbatoi combustibile omologata Cert. N. 3704.  
*Fuel tank load check valve with N. 3704 Cert. omologation.*

Codice Code	Conf. Pack	€ cad. € each
2521613	2"	1 70,00
2521615	3"	1 208,00

**ART. 3943**

Tappo di carico con attacchi in alluminio.  
*Aluminium connection load cap.*

Codice Code	Ø	Conf. Pack	€ cad. € each
2521213	2"1/2x2"	10	15,00

**ART. 3944**

Ugelli per gasolio 60°C DELAVAN.  
*DELAVAN 60°C gas oil nozzles.*

Codice Code	Portata Flow	Conf. Pack	€ cad. € each
2407405	0-50	10	12,50
2407406	0-60	10	12,50
2407407	0-75	10	12,50
2407410	1 ed oltre 1 and more	10	12,50

**ART. 3945**

Flessibile per bruciatore a gasolio lunghezza cm. 100.  
*Gas-oil burner flexible pipe cm. 100 long.*

Codice Code	Ø	Conf. Pack	€ cad. € each
2520202	1/8"Mx1/4"FC	10	8,20
2520220	1/4"Mx1/4"FC	10	8,70
2520225	1/4"FCx3/8"FC	10	9,80
2520221	1/4"FCx1/4"FC	10	8,10
2520222	1/4"CFCx1/4"FC	10	9,20
2520224	1/4"CFCx3/8"FC	10	10,00

M= maschio  
FC= femmina conica  
CFC= curva femmina conica  
CM= curva maschio

**ART. 3946**

Flessibile per bruciatore a gasolio lunghezza 90 cm. (per Riello).  
*Gas-oil burner flexible pipe cm. 90 long.*

Codice Code	Ø	Conf. Pack	€ cad. € each
2520252	1/4"CMx1/4"FC	10	8,50
2520250	1/4"CMx3/8"FC	10	8,50

**ART. 3947**

Filtro per gasolio con vaschetta trasparente.  
*Gas oil filter with transparent tank.*

Codice Code	Ø	Conf. Pack	€ cad. € each
2405007	3/8"	2	13,00

**ART. 3948**

Sportello antiscoppio per canne fumarie Norme UNI CIG 7129-72 7131-72.  
*Flue explosion-proof door according to UNI CIG 7129-72 and 7131-72 Regulations.*

Codice Code	Conf. Pack	€ cad. € each
2522210	20x30	1 44,00

**ART. 3949**

Placca controllo fumi. Foro Ø 80 per prelievo fumi Foro Ø 50 a Norme Decreto Legge 412 del 26/8/93.  
*Stam control plate with steam prec. Ø 80 hole and vacuum meter Ø 50 hole according to the Regulations of the Decree-law 412 of 26/8/93.*

Codice Code	Ø	Conf. Pack	€ cad. € each
2522212	50	1	48,00

**ART. 3949/A**

Termometro bimetallico con gambo cm. 20 scala 0-500.  
*0-500 scale cm. 20 shank bi-metal thermometer.*

Codice Code	Ø	Conf. Pack	€ cad. € each
2303085	65	1	15,30





**ART. 3950**

Resistenza per scaldabagno filettata 220V 1"1/4.  
220V 1"1/4 water-heater resistance.

Codice Code	watt	Conf. Pack	€ cad. € each
2168012	1200	10	8,00
2168015	1500	10	8,00



**ART. 3952**

Resistenza ricurva per doccette filettate 220V 1"1/4.  
Shower 220V 1"1/4 xbent resistance.

Codice Code	watt	Conf. Pack	€ cad. € each
2168252	1200	10	9,00
2168255	1500	10	9,00
2168260	2000	10	9,00



**ART. 3954**

Resistenza per scaldabagni 220V flangiata - Innesto Faston.  
220V flange Faston coupling water-heater resistance.

Codice Code	watt	Conf. Pack	€ cad. € each
2168112	1200	10	7,20
2168115	1500	10	7,20

**ART. 3956**

Come sopra con faston alto. Tipo ariston.  
As above with longer faston.

Codice Code	watt	Conf. Pack	€ cad. € each
2168122	1200	10	7,50

x ARISTON



**ART. 3958**

Resistenza per scaldabagno ricurva 220V flangiata - Innesto Faston.  
220V flange Faston coupling water-heater bent resistance.

Codice Code	watt	Conf. Pack	€ cad. € each
2169212	1200	10	8,00
2169215	1500	10	8,00

**ART. 3960**

Come sopra con faston alto. Tipo ariston.  
As above with longer faston.

Codice Code	watt	Conf. Pack	€ cad. € each
2169222	1200	10	8,30
2169223	1500	10	8,30

x ARISTON



**ART. 3962**

Termostato cm 30.  
Cm. 30 thermostat.

Codice Code		€ cad. € each
2169030	bipolare doppia sicurezza	8,00
2169002	unipolare	5,50



**ART. 3964**

Guarnizioni per resistenze.  
Resistance's gasket.

Codice Code		Conf. Pack	€ cad. € each
2169012	in gomma 1"1/4	10	0,20
2169010	esente amianto	10	0,20



**ART. 3966**

Valvola di sicurezza per scaldabagno.  
MF water-heater safety-valve.

Codice Code	∅	Conf. Pack	€ cad. € each
2166208	MF 1/2"	10	3,30
2166209	MF 3/4"	10	8,60



**ART. 3968**

Valvola di sicurezza per scaldabagno con doppia valvola per svuotamento rapido.  
Water-heater safety-valve provided with rapid cleaning double valve.

Codice Code	∅	Conf. Pack	€ cad. € each
2166288	MF 1/2"	10	14,00



**ART. 3970**

Valvola di sicurezza per scaldabagno con leva in ottone sbiancato.  
White-brass lever water-heater safety valve.

Codice Code		Conf. Pack	€ cad. € each
2166290	MF 1/2"	10	4,50



**ART. 3972**

Valvola di sicurezza verticale.  
Vertical safety valve.

Codice Code	∅	Conf. Pack	€ cad. € each
2166292	MF 1/2"	10	10,00



**ART. 3974**

Anodo di magnesio filetto M 8 per correnti vaganti.  
M 8 thread magnesium anode.

Codice Code	∅ x mm	Conf. Pack	€ cad. € each
2167225	21x205	10	6,30



**ART. 3976**

Raccordo curvo in ottone cromato per scaldabagno.  
Water-heater chromium-plated brass bent pipe fitting.

Codice Code	∅	Conf. Pack	€ cad. € each
1120457	1/2"x1/2"	10	7,00
1120458	1/2"x3/4"	10	6,20



**ART. 3978**

Raccordo diritto in ottone cromato per scaldabagno.  
Water-heater chromium-plated brass straight pipe fitting.

Codice Code	∅	Conf. Pack	€ cad. € each
1120467	1/2"x1/2"	10	4,30
1120468	1/2"x3/4"	10	3,30

**ART. 4000**

Vasi di espansione con membrana EPDM intercambiabile per circuiti chiusi di riscaldamento. Pressione max d'esercizio 8 bar, precarica 1,5 bar, temperatura d'esercizio -10°+100°C.

*Expansion vessel with replacement membrane for closed heating system*

Codice Code	lt	attacco		€ cad. € each
2260204	5	3/4"	Senza Base	25,80
2260208	8	3/4"	Senza Base	27,10
2260212	12	3/4"	Senza Base	31,00
2260220	18	3/4"	Senza Base	36,00
2260224	25	3/4"	Senza Base	39,60
2260235	35	3/4"	Senza Base	78,00
2260250	50	3/4"	Senza Base	85,00
2260253	80	1"	Appoggio corto	150,00
2260255	100	1"	Appoggio corto	184,00
2260258	150	1"	Appoggio corto	239,00
2260260	200	1"	Appoggio corto	291,00
2260263	300	1"	Appoggio lungo	426,00

**ART. 4001**

Staffa di supporto a muro.  
*Wall bracket.*

Codice Code	Ø	Conf. Pack	€ cad. € each
0267597	3/4"	1	13,00
0267598	1"	1	14,50

**ART. 4002**

Vasi multifunzione con membrana EPDM intercambiabile. Pressione max d'esercizio 10 bar, precarica 3 bar (2 lt), 2,5 bar le altre misure, temperatura d'esercizio -10°+100°C.

*Multi functional tanks with replaceable membrane.*

Codice Code	lt	attacco	Conf. Pack	€ cad. € each
2260802	2	3/4"	1	26,20
2260805	5	3/4"	1	29,00
2260808	8	3/4"	1	31,40
2260812	12	3/4"	1	37,70
2260820	18	3/4"	1	42,80
2260824	24	1"	1	48,00

**ART. 4005**

Vaso espansione piatto per caldaie in lamiera zincata a caldo attacco 3/8". Pressione max d'esercizio 3 bar, precarica 1,5 bar, temperatura d'esercizio -10°+90°C.

Codice Code	lt	Attacco	Conf. Pack	€ cad. € each
<b>Ø 325</b>				
2260606	6	3/8	1	42,00
2260608	8	3/8	1	44,00
2260610	10	3/4	1	45,00
<b>Ø 387</b>				
2260405	6	3/8	1	45,00
2260408	8	3/8	1	48,00
2260410	10	3/4	1	50,00

**ART. 4007**

Vaso di espansione piatto per caldaie in lamiera zincata a caldo attacco 3/8". Pressione max d'esercizio 3 bar, precarica 1,5 bar, temperatura d'esercizio -10°+90°C.

Codice Code	lt	Attac.	alt. mm	Dim.ni	€ cad. € each
2180556	6	3/8	60	200x515	57,00
2180558	8	3/8	80	200x515	62,00
2180560	10	3/4	100	200x515	66,00

**ART. 4008**

Idrosfera autoclave con membrana intercambiabile per circuiti d'acqua sanitaria. Pressione max d'esercizio 10 bar, precarica 1,5 bar, temperatura d'esercizio -10°+100°C.

Codice Code	lt	Conf. Pack	€ cad. € each
6068601	24	10	35,00

**ART. 4012**

Membrana di ricambio.  
*Rubber spare membran.*

Codice Code	lt	Conf. Pack	€ cad. € each
in EPDM			
6068620	24	20	12,60
in GOMMA NERA			
6068621	24	20	6,20

**ART. 4016**

Dispositivo anticipo di ariete in acciaio inox membrana in butyl. Pressione di esercizio: 15 bar. Pressione di precarica: 3,5 bar.  
*Water shock absorber device with 3,5 bar pre-charge pressure and 15 bar max working pressure.*

Codice Code	Ø	Conf. Pack	€ cad. € each
2261505	1/2"	10	38,00

**ART. 4018**

Vaso espansione con membrana intercambiabile in EPDM HT per impianti solari. Pressione d'esercizio 10 bar, pressione di precarica 2,5 bar, temperatura d'esercizio -10°+140°C.

*Expansion tanks for solar panel max temperature 140°C.*

Codice Code	lt	attacco	Conf. Pack	€ cad. € each
2331812	12	3/4"	1	39,60
2331818	18	3/4"	1	42,70
2331824	24	3/4"	1	48,00
2331835	35	3/4"	1	86,40
2331850	50	3/4"	1	122,00

**ART. 4019**

Vaso autoclave con membrana intercambiabile in EPDM per circuiti acqua sanitaria. Pressione max d'esercizio 10 bar, pressione di precarica 1,5 bar fino 150 lt, oltre 2 bar.

Codice Code	lt	attacco	Conf. Pack	€ cad. € each
2270251	50	1"	1	130,00
2270253	60	1"	1	169,00
2270255	80	1"	1	194,00
2270256	100	1"	1	249,00
2270257	150	1"	1	360,00
2270260	200	1"1/4	1	414,00
2270263	300	1"1/4	1	593,00
2270264	500	1"1/4	1	848,00

**ART. 4021**

Vaso autoclave con membrana intercambiabile in EPDM per circuiti acqua sanitaria. Pressione d'esercizio 10 bar, pressione di precarica 1,5 bar fino 150 lt, oltre 2 bar.

Codice Code	lt	attacco	Conf. Pack	€ cad. € each
2280251	50	1"	1	131,00
2280252	60	1"	1	164,00
2280255	100	1"	1	255,00
2280256	150	1"1/4	1	392,00
2280260	200	1"1/4	1	414,00
2280262	300	1"1/4	1	583,00



**ART. 4050**

Contatori per gas e GPL 7987-7988 e CEE 71/318 Verificazione CEE 1-89 02.01012. Classe G 4 - Corpo in alluminio. Raccordi 1"1/4 interasse 110.  
7987-7988 and EEC 71/318 Gas and LPG meters according to 1-89 02.01012 EEC control, class G 4, with aluminium core, 1"1/4 pipe fittings and 110 centre distance.

Codice Code		€ cad. € each
0286002	G4 Q6 mc/h Alluminio	110,00



**ART. 4052**

Rubinetto c/raccordo per contatori gas.  
Gas meter tap with pipe fitting.

Codice Code	Ø	Conf. Pack	€ cad. € each
0287209	3/4"x1"1/4	4	21,50



**ART. 4054**

Valvola a sfera a squadra M-dado girevole a farfalla.  
Male nut ball angle valve, with butterfly.

Codice Code	Ø	Conf. Pack	€ cad. € each
0287308	1/2"x3/4"	4	12,50
0287309	3/4"x1"	4	17,10
0287310	1"x1"1/4	4	27,50



**ART. 4056**

Valvola a sfera per gas f/girello con presa di pressione 1/4".  
Valve for gas f/nut with t-handle and pressure gage port 1/4".

Codice Code	Ø	Conf. Pack	€ cad. € each
0287211	3/4"x1"1/4	8	30,80
0287212	1"x1"1/4	8	39,50



**ART. 4058**

Valvola a sfera per gas f/girello con presa di pressione 1/4" e serratura di morosità.  
Ball valve for gas f/nut with key locking and pressure gage port 1/4".

Codice Code	Ø	Conf. Pack	€ cad. € each
0287222	3/4"x1"1/4	1	62,00
0287223	1"x1"1/4	1	72,00



**ART. 4060**

Mensole per contatori gas. Interasse mm. 110.  
Mm. 110 centre distance gas meter bracket.

Codice Code	Ø	Conf. Pack	€ cad. € each
0286559	3/4"x1"1/4	4	27,60
0286560	1"x1"1/4	4	32,00



**ART. 4062**

Flessibili in acciaio inox per allacciamento contatori gas a Norme UNI CIG 7129 F.F.  
Stainless steel flexible pipes to connect gas meters according to UNI CIG 7129 regulations.

Codice Code	Ø	Conf. Pack	€ cad. € each
0286091	3/4"x1"	10	22,00
0286090	3/4"x1"1/4	10	23,00



**ART. 4064**

Giunto di transizione acciaio politene filettato M rivestito PE100, SSGAS, PN16, 20°.  
Steel to PE transition fitting-male threaded-covered.

Codice Code	Ø	Conf. Pack	€ cad. € each
2323709	3/4"x25	1	26,85
2323710	1"x32	1	28,00
2323711	1"1/4x40	1	33,30
2323712	1"1/2x50	1	38,00
2323713	2"x63	1	45,00
2323714	2"1/2x75	1	54,80
2323715	3"x90	1	91,60
2323717	4"x110	1	192,50
2323718	4"x125	1	264,80



**ART. 4066**

Giunto di transizione curvo acciaio politene filettato M rivestito PE100, SSGAS, PN16, 20°.  
Steel to PE transition fitting-male threaded-covered.

Codice Code	Ø	Conf. Pack	€ cad. € each
2323759	3/4"x25	1	55,00
2323760	1"x32	1	62,50
2323761	1"1/4x40	1	72,50
2323762	1"1/2x50	1	82,90
2323763	2"x63	1	101,00



**ART. 4068**

Giunti metallici isolanti per derivazioni utenze gas acqua MF PN 10 a norme UNI - CIG 10284.  
MF water and gas tube branch insulating metal joints.

Codice Code	Ø	Conf. Pack	€ cad. € each
2323508	1/2"	10	17,00
2323509	3/4"	10	17,50
2323510	1"	10	20,00
2323511	1"1/4	5	27,00
2323512	1"1/2	5	31,30
2323513	2"	4	41,00
2323514	2"1/2	2	102,00
2323515	3"	1	140,00



**ART. 4072**

Raccordo per contatore acqua e gas M/F.  
Water and gas meter pipe fitting.

Codice Code	Ø	Conf. Pack	€ cad. € each
0288008	1"x1"1/4	10	6,50
0288010	1"1/2x2"	6	15,20



**ART. 4074**

Armadietto per contatori gas in lamiera zincata.  
Galvanised sheet gas meter furniture.

Codice Code	cm	Conf. Pack	€ cad. € each
0286707	55x40x25	4	40,00



**ART. 4076**

Sportelli per contatori gas in lamiera zincata.  
Galvanised sheet gas meter doors.

Codice Code	cm	Conf. Pack	€ cad. € each
0286907	55x40	4	30,00

NEW



Made in Italy

**ART. 4100**

Tubo flessibile MF a norma UNI 7140/2013 tipo C-IMQ. Con protezione esterna ignifuga-atossica già estesa.

Codice Code	mm	Conf. Pack	€ cad. € each
2324972	1000	12	18,50
2324973	1500	12	22,00
2324974	2000	12	25,50

NEW



Made in Italy

**ART. 4102**

Tubo flessibile FF a norma UNI 7140/2013 tipo C-IMQ.. Con protezione esterna ignifuga-atossica già estesa.

Codice Code	mm	Conf. Pack	€ cad. € each
2324982	1000	12	18,50
2324983	1500	12	22,00
2324984	2000	12	25,50

**ART. 4106**

Giunto adattatore tra portagomma GAS o GPL per art. 4100 - 4102.

Adapter coupling placed between GAS or LPG hose connector for art. 4100 - 4102.

Codice Code	Ø	Conf. Pack	€ cad. € each
2324999	1/2"	12	4,40

**ART. 4108**

Rubinetto a squadra per gas con sicurezza. Gas normal square tap.

Codice Code	Ø	Conf. Pack	€ cad. € each
2347368	MM 1/2"	10	6,80

**ART. 4110**

Flessibile estensibile inox 316L MF femmina girevole. Dado in ottone per acqua.

Codice Code	Ø	da mm a mm from mm to mm	€ cad. € each
2324758	1/2"x1/2"	75-130	6,50
2324759	3/4"x3/4"	75-130	8,90
2324760	1"x1"	75-130	13,30
2324795	1/2"x3/4"	75-130	7,60
2324808	1/2"x1/2"	100-200	6,90
2324809	3/4"x3/4"	100-200	9,50
2324810	1"x1"	100-200	14,00
2324813	1/2"x3/4"	100-200	8,20
2324858	1/2"x1/2"	200-400	8,20
2324859	3/4"x3/4"	200-400	12,20
2324860	1"x1"	200-400	18,10
2324873	1/2"x3/4"	200-400	10,10

Conf./Pack 18 pz.

**ART. 4111**

Giunto antivibrante per GAS.

Codice Code	Ø	Conf. Pack	€ cad. € each
----------------	---	---------------	------------------

**FILETTATO**

2323808	1/2"	2	11,60
2323809	3/4"	2	13,00
2323810	1"	2	17,00
2323811	1"x1/4"	2	24,80
2323812	1"x1/2"	2	31,00
2323813	2"	2	41,30

**FLANGIATO**

2323815	DN 80	1	160,00
2323817	DN 100	1	182,00

**ART. 4112**

Flessibili estensibili Inox MF UNI CIG 9891 con protezione esterna in PP atossica per acqua. Flexible extensible stainless steel MF UNI CIG 9891 with external protection in non-toxic P.P. for water.

Codice Code	Ø	da mm a mm from mm to mm	€ cad. € each
2324575	1/2"x1/2"	75-130	7,80
2324577	3/4"x3/4"	75-130	11,40
2324562	1/2"x1/2"	100-200	8,20
2324581	3/4"x3/4"	100-200	12,00
2324563	1/2"x1/2"	200-400	9,40
2324568	1/2"x3/4"	200-400	13,30
2324565	3/4"x3/4"	200-400	14,40

Conf./Pack 18 pz.

**ART. 4113**

Flessibili estensibili Inox MF UNI CIG 9891 con protezione esterna in PP atossica per gas. Flexible extensible stainless steel MF UNI CIG 9891 with external protection in non-toxic P.P. for gas.

Codice Code	Ø	da mm a mm from mm to mm	€ cad. € each
2324771	1/2"x1/2"	75-130	9,00
2324767	3/4"x3/4"	75-130	14,00
2324769	1/2"x1/2"	100-200	9,50
2324768	1/2"x3/4"	100-200	14,50
2324761	3/4"x3/4"	100-200	14,50
2324762	1"x1"	100-200	18,00
2324763	1/2"x1/2"	200-400	10,80
2324764	1/2"x3/4"	200-400	16,80
2324765	3/4"x3/4"	200-400	16,80
2324766	1"x1"	200-400	23,50

Conf./Pack 12 pz.

**ART. 4120**

Kit tubo acciaio inox corrugato semirigido per acqua e gas per 2 applicazioni complete max 4 mt. (4 guancette, 4 mt tubo, 4 dadi, 2 nipples, 4 anelli)

Codice Code	Ø	mt	€ cad. € each
2324248	1/2"	4	60,00
2324249	3/4"	4	92,00



NEW

Kit completo

**ART. 4121**

Guancetta per UNIROLL.

Codice Code	Ø	Conf. Pack	€ cad. € each
2324268	1/2"	50	1,05
2324269	3/4"	50	1,72

**ART. 4123**

Anello per UNIROLL.

Codice Code	Ø	Conf. Pack	€ cad. € each
2324278	1/2"	50	0,65
2324279	3/4"	50	0,95

**ART. 4125**

Dado ottone per UNIROLL.

Codice Code	Ø	Conf. Pack	€ cad. € each
2324288	1/2"	50	1,30
2324289	3/4"	50	2,05

**ART. 4127**

Nipples per UNIROLL.

Codice Code	Ø	Conf. Pack	€ cad. € each
2324298	1/2"	10	1,42
2324299	3/4"	10	3,10



**ART. 4130**

Regolatori per bombole GPL a bassa pressione.  
LPG cylinder low-pressure regulators.

Codice Code	tipo export	Conf. Pack	€ cad. € each
2380101	kg 1	10	7,00
Taratura fissa			
2380102	kg 1	10	6,25

**ART. 4132**

Regolatori di bassa pressione per GPL.  
LPG cylinder low-pressure regulators.

Codice Code	kg	Conf. Pack	€ cad. € each
2380104	4	6	16,00
2380106	7	6	29,00
2380110	10	4	31,00
2380115	20	4	99,00

**ART. 4134**

Regolatore ad alta pressione in zama con portagomma entrata F 20x14 sx.

Codice Code	kg	Conf. Pack	€ cad. € each
2380142	6	4	13,40

**ART. 4136**

Regolatore ad alta pressione regolabile mignon.

Codice Code	kg	Conf. Pack	€ cad. € each
2380141	7	4	17,00

**ART. 4138**

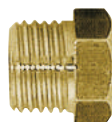
Regolatore ad alta pressione taratura fissa con manometro e valvole di sicurezza.

Codice Code	∅	Conf. Pack	€ cad. € each
2380131	40	2	53,00

**ART. 4140**

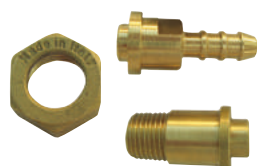
Nipples passo Italia sinistro.  
Left Italia pitch nipples.

Codice Code	∅	Conf. Pack	€ cad. € each
2382207	3/8"	10	3,20
2382208	1/2"	10	3,20

**ART. 4142**

Manicotto passo Italia sinistro.  
Left Italia pitch coupling.

Codice Code	∅	Conf. Pack	€ cad. € each
2382407	3/8"	10	3,40
2382408	1/2"	10	3,40

**ART. 4144**

Raccordi in ottone per GPL.

Codice Code		€ cad. € each
1106207	solo dado sx	1,40
1106208	dado Sx e PG - -∅ 9	3,30
1106209	Dado Sx e codolo 1/4" M	3,60

**ART. 4146**

Rampa di collegamento attacco laterale completa di valvola e manometro s/flessibili.  
Connecting rod provided with manometer and tap.

Codice Code	∅	Conf. Pack	€ cad. € each
2380802	2 attacchi 2 connections	1	73,00
2380803	3 attacchi 3 connections	1	88,00

**ART. 4150**

Centralina completa di flessibili, riduttore e rubinetto 5 bar.

Power station provided with flexible pipes, reducer and tap.

Codice Code	riduttore kg	Conf. Pack	€ cad. € each
2380601	4	1	67,00
2380650	10	1	85,00

**ART. 4152**

Flessibile per centraline gas FF c/chiavetta 1/2"x1/2".

Gas power station cm. 50 FF flexible pipe with small spanner.

Codice Code	cm	Conf. Pack	€ cad. € each
2381001	50	10	7,00
2381003	150	5	11,00

**ART. 4154**

Guarnizione in per regolatori e flessibili.  
Regulator and flexible pipe salpha rings.

Codice Code		Conf. Pack	€ cad. € each
2380190	salpha	100	0,03
2380192	NBR	100	0,10

**ART. 4159**

Chiave per bombole.  
Cylinder key.

Codice Code	mm	Conf. Pack	€ cad. € each
2381601	25	10	1,90

**ART. 4160**

CERCAFUGHE Rivelatore di fughe di gas.  
CERCAFUGHE product detects gas leaks.

Codice Code	ml.	Conf. Pack	€ cad. € each
2385001	400	24	5,00

**ART. 4260**

Portagomma giallo M - diritto.  
Straight M yellow hose connector.

Codice Code	per gas GAS house comm.	Conf. Pack	€ cad. € each
2361007	3/8"x13	20	2,15
2361008	1/2"x13	30	2,55

Codice Code	per GPL LPG house comm.	Conf. Pack	€ cad. € each
2361407	3/8"x8	20	1,75
2361408	1/2"x8	20	2,15

**ART. 4262**

Portagomma giallo F - diritto.  
Straight F yellow hose connector.

Codice Code	per gas GAS house comm.	Conf. Pack	€ cad. € each
2361207	3/8"x13	20	2,18
2361208	1/2"x13	30	2,55

Codice Code	per GPL LPG house comm.	Conf. Pack	€ cad. € each
2361607	3/8"x8	20	1,77
2361608	1/2"x8	20	2,12

**ART. 4264**

Portagomma diritto M nichelato.  
Straight nickel-plated M hose connector.

Codice Code	per gas LPG house comm.	Conf. Pack	€ cad. € each
2363607	3/8"x13 M	20	2,23
2363608	1/2"x13 M	30	2,70

**ART. 4266**

Portagomma diritto F nichelato.  
Straight nickel-plated F hose connector.

Codice Code	per gas LPG house comm.	Conf. Pack	€ cad. € each
2363807	3/8"x13 F	20	2,25
2363808	1/2"x13 F	30	2,70

**ART. 4268**

Portagomma M curvo giallo.  
Square yellow M hose connector.

Codice Code	Ø	Conf. Pack	€ cad. € each
2361828	M 1/2"x15	20	3,40

**ART. 4270**

Portagomma F curvo giallo.  
Square yellow F hose connector.

Codice Code	Ø	Conf. Pack	€ cad. € each
2362028	F 1/2"x15	20	3,30

**ART. 4280**

Tubo per gas in gomma a norma IMQ UNI 7140.

Gas rubber hose which is manufactured according to IMQ UNI 7140 regulations.

Codice Code	Ø	rot. mt. roll mt.	€ al mt € per mt
3121001	13x20	50	1,94

**ART. 4282**

Tubo per GPL in gomma a norma IMQ UNI 7140.

LPG rubber hose which is manufactured according to IMQ UNI 7140 regulations.

Codice Code	Ø	rot. mt. roll mt.	€ al mt € per mt
3122001	8x13	50	0,98

**W1****ART. 4284**

Fascette stringitubo con vite a testa esagonale con taglio per cacciavite. Banda sagomata non perforata.

Materiale di costruzione W1.

- Vite in acciaio zincato C15

- Carter in acciaio zincato

- Banda in acciaio zincato.

Hose camp with screw with hexagonal cuthead and with cross cut. Shaped band not perforated. W1 materials.

- Steel C15 zinc screw

- Steel C15 zinc housing

- Steel C15 zinc band

Codice Code	Ø	banda mm	Conf. Pack	€ cad. € each
0269702	10-16	9	100	0,29
0269704	16-25	9	100	0,32
0269706	20-32	12	100	0,45
0269708	25-40	12	100	0,44
0269712	32-50	12	50	0,47
0269714	40-60	12	50	0,50
0269716	50-70	12	50	0,53
0269718	60-80	12	50	0,56
0269719	70-90	12	25	0,61
0269720	90-110	12	25	0,68

**W4****ART. 4285**

Fascette stringitubo con vite a testa esagonale con taglio per cacciavite. Banda sagomata non perforata.

Materiale di costruzione W4.

- Vite in acciaio inox AISI 304

- Carter in acciaio inox AISI 304

- Banda in acciaio inox AISI 304.

Hose camp with screw with hexagonal cuthead and with cross cut. Shaped band not perforated. W4 materials.

- Stainless steel AISI 304 screw

- Stainless steel AISI 304 housing

- Stainless steel AISI 304 band

Codice Code	Ø	banda mm	Conf. Pack	€ cad. € each
0269802	10-16	9	100	0,91
0269804	16-25	9	100	0,97
0269806	20-32	12	100	1,05
0269808	25-40	12	100	1,11
0269812	32-50	12	50	1,18
0269814	40-60	12	50	1,25
0269816	50-70	12	50	1,31
0269818	60-80	12	50	1,39
0269819	70-90	12	25	1,46
0269820	90-110	12	25	1,62

**ART. 4300**

Rubinetto sfera a squadra M per GAS a norma.  
*Gas M square ball cock.*

Codice Code	Ø	Conf. Pack	€ cad. € each
2340208	1/2"x14	10	9,40

**ART. 4302**

Rubinetto sfera a squadra M per GPL a norma.  
*GPL M square ball cock.*

Codice Code	Ø	Conf. Pack	€ cad. € each
2340408	1/2"x9	10	7,25

**ART. 4304**

Rubinetto sfera a squadra F per GAS a norma.  
*Gas F square ball cock.*

Codice Code	Ø	Conf. Pack	€ cad. € each
2341008	1/2"x14	10	9,40

**ART. 4306**

Rubinetto sfera a squadra F per GPL a norma.  
*GPL F square ball cock.*

Codice Code	Ø	Conf. Pack	€ cad. € each
2341208	1/2"x9	10	7,20

**ART. 4308**

Rubinetto sfera dritto F per GAS a norma.  
*Gas F straight ball cock.*

Codice Code	Ø	Conf. Pack	€ cad. € each
2342008	1/2"x14	10	9,00

**ART. 4310**

Rubinetto sfera dritto F per GPL a norma.  
*GPL F straight ball cock.*

Codice Code	Ø	Conf. Pack	€ cad. € each
2342208	1/2"x9	10	6,80

**ART. 4312**

Rubinetto sfera dritto M per GAS a norma.  
*Gas M straight ball cock.*

Codice Code	Ø	Conf. Pack	€ cad. € each
2343008	1/2"x14	10	9,10

**ART. 4314**

Rubinetto sfera dritto M per GPL a norma.  
*GPL M straight ball cock which is manufactured according to.*

Codice Code	Ø	Conf. Pack	€ cad. € each
2343208	1/2"x9	10	6,90

**ART. 4316**

Rubinetto sfera a squadra MF per GAS a norma.  
*Gas MF square cock.*

Codice Code	Ø	Conf. Pack	€ cad. € each
2347408	1/2"x1/2"	10	6,80

**ART. 4318**

Rubinetto a squadra per gas con sicurezza.  
*Gas normal square tap.*

Codice Code	Ø	Conf. Pack	€ cad. € each
2347368	MM 1/2"	10	6,80

**ART. 4320**

Rubinetto a sfera con girello gas per scaldabagni e caldaie.

*Water-heater and boiler gas M small wheel ball cock.*

Codice Code	Ø	Conf. Pack	€ cad. € each
2347201	1/2"x1/2"	10	9,80
2347202	1/2"x3/4"	10	10,20

**ART. 4322**

Raccordo sdoppiato.

Codice Code	Ø	Conf. Pack	€ cad. € each
2346258	1/2" M	10	5,50

**ART. 4330**

Valvola a sfera da incasso 3/4" per gas completo di 2 kit attacco a saldare ottone, con manopola a scomparsa e portina cromata.

Codice Code	Ø	Conf. Pack	€ cad. € each
1106414	mm.14	1	40,50
1106416	mm.16	1	40,50
1106418	mm.18	1	46,00

**ART. 4340**

Valvola a sfera per gas FF passaggio totale approv. DVGW GAS ISO 7/1 Rp.

*Total passage DVGW GAS ISO 7/1 Rp supply gas ball valve.*

Codice Code	Ø	Conf. Pack	€ cad. € each
1102408	1/2"	10	7,40
1102409	3/4"	10	10,40
1102410	1"	6	15,80
1102411	1"1/4	4	26,30
1102412	1"1/2	2	41,00
1102413	2"	1	58,00

**ART. 4341**

Rubinetto a farfalla per GAS a norma.  
*Gas FF throttle cock.*

Codice Code	Ø	Conf. Pack	€ cad. € each
2346808	FF 1/2"	10	7,30
2346809	FF 3/4"	10	11,00
2346810	FF 1"	10	19,00
2346608	MF 1/2"	10	7,10
2346609	MF 3/4"	10	10,60
2346610	MF 1"	10	18,60

**ART. 4900**

Contatore lettura diretta a rulli numeratori per ACQUA FREDDA. Quadrante bagnato 5 rulli. SISMA completo di raccordi.  
*COLD WATER direct reading meter with wet dial.*

Codice Code	SISMA	Conf. Pack	€ cad. € each
0283808	1/2"	4	32,00
0283809	3/4"	2	40,00

Con bollatura M.I.D.

**ART. 4902**

Contatore lettura diretta per ACQUA FREDDA. Quadrante asciutto Super Dry 8 rulli. CMS completo di raccordi.  
*COLD WATER direct reading meter with dry dial.*

Codice Code	CMS	Conf. Pack	€ cad. € each
0284008	1/2"	4	33,00
0284009	3/4"	2	45,00
0284010	1" c/rulli protetti	1	92,00

Con bollatura M.I.D.

**ART. 4904**

Contatore lettura diretta per ACQUA CALDA. Quadrante asciutto Super Dry 8 rulli. CMS completo di raccordi.  
*HOT WATER direct reading meter with dry dial.*

Codice Code	CMS	Conf. Pack	€ cad. € each
0284208	1/2"	4	43,00
0284209	3/4"	2	60,00

Con bollatura M.I.D.

**ART. 4906**

Contatore a getto multiplo rulli protetti per acqua fredda. CMS.  
*Multi jet meters, shielded rolls.*

Codice Code	DN	Conf. Pack	€ cad. € each
0284411	1"1/4	1	156,00
0284412	1"1/2	1	250,00
0284413	2"	1	340,00

Con bollatura M.I.D.

**ART. 4908**

CONTATORE WOLTMANN A TAMBURO ESTRAIBILE ACQUA FREDDA. 30° CMS. A norme CEE. Lettura diretta. Quadrante asciutto. FLANGE PN-16.  
*Woltmann meter with extractable drum, with EEC regulations. Direct read-out system, dry dial pressure up to 40° C. Flanges PN16.*

Codice Code	DN	Conf. Pack	€ cad. € each
0284613	50	1	490,00
0284614	65	1	530,00
0284615	80	1	630,00
0284617	100	1	780,00
0284619	150	1	1236,00

Con bollatura M.I.D.

**ART. 4909**

Armadietto per contatore acqua in lamiera zincata.

Codice Code	cm	Conf. Pack	€ cad. € each
0286764	30x40x25	1	39,00

**ART. 4910**

Sportello per contatori acqua in lamiera zincata.

*Galvanised sheet water meter doors.*

Codice Code	cm	Conf. Pack	€ cad. € each
0282630	30x40	1	23,00

**ART. 4914**

Raccordo per contatore acqua.  
*Water meter pipe fitting.*

Codice Code	Ø	Conf. Pack	€ cad. € each
0283602	3/4"x1/2"	10	2,70
0283604	1"x3/4"	10	4,00

**ART. 4916**

Guarnizione in gomma contatori acqua mm. 3.

*Water meter mm. 3 rubber rings.*

Codice Code	Ø	mm	Conf. Pack	€ cad. € each
0283208	1/2"	25,3x17	10	0,06
0283209	3/4"	30x20	10	0,10
0283210	1"	38x25	10	0,11
0283211	1"1/4	44x33	10	0,13
0283212	1"1/2	55x38	10	0,15
0283213	2"	71x50	10	0,28

**ART. 4920**

DOSATORE DI ACQUA A GETTONI

Funzionamento meccanico, senza collegamenti elettrici. Temp. max. 90° C. Press. min. 1 bar, max 10 bars. Garanzia 1 anno (Tarato per 20 lt. a gettone, specificare per tarature diverse). Fornito con 50 gettoni.

*Water dispenser with coins mechanical working. No wiring. set to lt. 20 per coin. Specify incase of different setting.*

Codice Code	Conf. Pack	€ cad. € each
0380010	dosatore	650,00
0380011	gettone	1,15

**ART. 4921**

Dispositivi doccia Niagara. Per il risparmio dell'acqua tirando la leva si apre, lasciandola si chiude.

*Niagara shower fittings used for water saving. Moving the lever, tap is turned on, while releasing it, tap is turned off.*

Codice Code	Conf. Pack	€ cad. € each
0380002	4	60,00





**ART. 4930**

Filtro contenitore in plastica 3 pezzi vuoto.  
3 part plastic container filter.

Codice Code	Ø	Conf. Pack	€ cad. € each
6021008	5" 1/2 mini	6	18,00
6020209	10" 3/4	6	26,30
6020210	10" 1	6	26,30



**ART. 4932**

Cartuccia filo avvolto. 50 mcr per uso tecnologico.  
Wound wire cartridge.

Codice Code	Ø	Conf. Pack	€ cad. € each
6021202	5"	6	4,30
6020402	10"	6	4,70



**ART. 4934**

Cartuccia con polifosfati. In cristalli per uso tecnologico.  
Polyphosphate cartridge.

Codice Code	Ø	Conf. Pack	€ cad. € each
6020401	5"	6	9,00
6020404	10"	6	28,80



**ART. 4936**

Cartuccia in plastica lavabile 50 mcr.  
Washable plastic cartridge.

Codice Code	Ø	Conf. Pack	€ cad. € each
6021204	5"	6	8,30
6020408	10"	6	13,60



**ART. 4938**

Cartuccia carboni attivi granulare.  
Spare activated carbon.

Codice Code	Ø	Conf. Pack	€ cad. € each
6020406	5"	6	7,30
6020410	10"	6	11,60



**ART. 4940**

Cartuccia carboni attivi estruso 5 micron.  
Spare active carbon.

Codice Code	Ø	Conf. Pack	€ cad. € each
6020425	10"	12	23,50



**ART. 4941**

Cartuccia microfibra in polipropilene 50 mcr.  
Polypropylene cartridge 50 mcr.

Codice Code	Ø	Conf. Pack	€ cad. € each
6020450	10"	6	6,80



**ART. 4944**

Dosatore polifosfato c/valvola di arresto.  
Polyphosphate dispenser with shut-off valve.

Codice Code	Ø	Conf. Pack	€ cad. € each
6021404	1/2"	1	59,00

Codice Code	Conf. Pack	€ la conf.
----------------	---------------	---------------

Ricarica solida per detto in conf. 6 pezzi

6021410	1	41,00
---------	---	-------



**ART. 4948**

Sale polifosfato in polvere in barattolo da Kg 1.  
Polyphosphate salt powder in can 1 kg.

Codice Code	Conf. Pack	€ cad. € each
6022008	10	16,80



**ART. 4949**

Mini filtro autopulente con cartuccia inox e scarico a rubinetto.

Filter complete of SS cartridge and manometer autowashing waste system.

Codice Code	Ø	Portata lt al minuto	€ cad. € each
2405318	1/2"	20	76,00
2405319	3/4"-1"	25	76,00



**ART. 4951**

Filtro dissabbiatore autopulente a spazzolo per acqua potabile e uso tecnologico.

Manual self cleaning filter complete of SS cartridge and auto washing tap.

Codice Code	Ø	Portata lt al minuto	€ cad. € each
2405321	3/4"	32	215,00
2405322	1"	52	215,00



**ART. 4952**

Filtro in ottone autopulente con due manometri.

Self-cleaning filter with two manometers.

Codice Code	Conf. Pack	€ cad. € each
2405358	1/2"	1 71,50
2405359	3/4"	1 71,50
2405360	1"	1 92,00
2405361	1"1/4	1 92,00
2405362	1"1/2	1 132,00
2405363	2"	1 132,00



**ART. 4954**

Anticalcare magnetico di elevata intensità e lunga durata.

Magnetic core anti-calcareous device.

Codice Code	MF	Portata lt al minuto	€ cad. € each
6041208	1/2"	18	30,00
6041209	3/4"	18	33,00



Codice Code	MM	Portata lt al minuto	€ cad. € each
----------------	----	-------------------------	------------------

6041258	1/2"	30-35	210,00
6041259	3/4"	40-50	268,00



**ART. 5000**

Cassetta antincendio per incasso certificata CE. Completa di vetro, lancia frazionatrice e manichetta.  
*Certified inset fire box with hose.*

**DN 45 UNI EN 671/2CE**

Codice Code	mt	mis. cassetta box size	€ cad. € each
0300420	20	560x360x150	255,00
0300425	25	560x360x150	275,00
0300430	30	560x360x150	295,00



**ART. 5002**

Cassetta antincendio per esterno certificata CE, completa di vetro, lancia frazionatrice e manichetta.  
*Certified outer fire box with hose.*

**DN 45 UNI EN 671/2CE**

Codice Code	mt	mis. cassetta box size	€ cad. € each
0301420	20	610x370x210	268,00
0301425	25	610x370x210	288,00
0301430	30	610x370x210	308,00



**ART. 5003**

Cassetta antincendio a parete per interno e per esterno completa di lastra, lancia frazionatrice e manichetta.

**DN 45 UNI EN 671/2CE FORMA C/CE**

Codice Code	mt	mis. cassetta box size	€ cad. € each
0300520	20	550x390x180	245,00
0300525	25	550x390x180	264,00
0300530	30	550x390x180	283,00



**ART. 5004**

Cassetta antincendio "NASPO" DN 25 UNI 671/1 certificata CE completa di vetro, lancia frazionatrice.  
*Certified NASPO fire box with hose.*

Codice Code	mt	mis. cassetta box size	€ cad. € each
0302420	20	650x700x200	510,00
0302425	25	650x700x200	546,00
0302430	30	650x700x270	583,00



**ART. 5006**

Tubo antincendio certificato bianco raccordato. DN 45 EN 14540 - UNI 7422  
*Certified white fire branch pipe.*

Codice Code	UNI 45 mt	Conf. Pack	€ cad. € each
0303120	20	1	115,00
0303125	25	1	138,00
0303130	30	1	160,00



**ART. 5008**

Rubinetto idrante in ottone.  
*Brass hydrant tap.*

Codice Code	UNI 45	Conf. Pack	€ cad. € each
0304811	1"1/4	1	38,80
0304812	1"1/2	1	33,20



**ART. 5012**

Gruppo motopompa di mandata a norma UNI 10779 PN 12. 1 idrante.

Codice Code		Conf. Pack	€ cad. € each
0305723	2"x70	1	275,00
0305724	2"1/2x70	1	333,00



**ART. 5014**

Valvola di sicurezza tarabile squadro per gruppi motopompa. Taratura 1 - 12 bar (tarate 3 bar).  
*Motor pump square calibrated safety valve with 1-12 bar calibration (3 bar calibration).*

Codice Code		Conf. Pack	€ cad. € each
2326808	1/2"	1	28,60
2326809	3/4"	1	39,00
2326810	1"	1	52,00
2326811	1"1/4	1	86,00



**ART. 5016**

Lancia frazionatrice DN 45 - UNI EN 671/2.  
*Copper spear.*

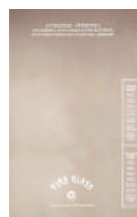
Codice Code		Conf. Pack	€ cad. € each
0304080		1	57,00



**ART. 5018**

Lancia frazionatrice DN 70.

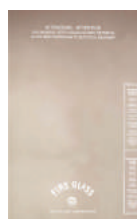
Codice Code		Conf. Pack	€ cad. € each
0304081		1	146,00



**ART. 5020**

Lastra trasparente infrangibile per cassette incasso DN 45 Anti UV (art. 5000 e 5002).  
*Fire glass.*

Codice Code	cm	Conf. Pack	€ cad. € each
0304675	53,5x34,7	1	19,00
per cassetta esterna DN 45			
0304677	49,5x29,2	1	15,60



**ART. 5022**

Lastra trasparente infrangibile per cassette a parete DN 45 Anti UV (art. 5003).  
*Fire glass.*

Codice Code	cm	Conf. Pack	€ cad. € each
0304674	39x26,5	1	13,60



**ART. 5032**

Saracinesche in ghisa sferoidale GGG50 cuneo gommato corpo piatto. PN 16 - temperatura sino 70°C - NBR. *PN 16 - cast iron gate valves with plate body.*

Codice Code	DN	Conf. Pack	€ cad. € each
1138005	50	1	118,00
1138006	65	1	145,00
1138008	80	1	183,00
1138010	100	1	228,00
1138012	125	1	320,00
1138015	150	1	398,00
1138020	200	1	620,00



**ART. 5034**

Saracinesche in ghisa sferoidale GGG50, cuneo gommato, corpo ovale. PN 16 - temperatura sino a 70°C. *PN16 cast iron gate valves with oval body.*

Codice Code	DN	Conf. Pack	€ cad. € each
1138405	50	1	130,00
1138406	65	1	165,00
1138408	80	1	198,00
1138410	100	1	260,00
1138412	125	1	347,00
1138415	150	1	428,00
1138420	200	1	688,00



**ART. 5035**

Valvola di ritegno a battente in ghisa GG25. PN16 flangiata - temperatura sino a 70°C. *Check valve cast iron GG25 PN16 flanged.*

Codice Code	DN	Conf. Pack	€ cad. € each
1140405	50	1	131,00
1140406	65	1	160,00
1140408	80	1	206,00
1140410	100	1	287,00
1140412	125	1	420,00
1140415	150	1	576,00
1140420	200	1	1.018,00



**ART. 5037**

Valvola di ritegno a palla in ghisa GG25. PN16 - temperatura sino a 70°C. Rivestimento sfera NBR.

Codice Code	FILETTATA	Conf. Pack	€ cad. € each
2320860	1"	1	50,00
2320861	1"1/4	1	54,50
2320862	1"1/2	1	66,00
2320863	2"	1	99,00
	FLANGIATA		
2380858	DN 50	1	124,00
2380859	DN 65	1	159,00
2380860	DN 80	1	202,00
2380865	DN 100	1	268,00
2380866	DN 125	1	404,00
2380868	DN 150	1	538,00
2380869	DN 200	1	1.010,00



**ART. 5039**

Filtri a "Y" in ghisa PN 16. *Cast iron y filter PN16.*

Codice Code	DN	Conf. Pack	€ cad. € each
1140605	50	1	108,00
1140606	65	1	155,00
1140608	80	1	176,00
1140610	100	1	232,00
1140612	125	1	343,00
1140615	150	1	478,00
1140620	200	1	845,00



**ART. 5040**

Valvola a farfalla tipo WAFER Guarn EPDM, corpo in ghisa GG25, disco in ghisa PN 10/16, pressione 0-16 bar, temperatura -10°+120°C. *Butterfly valve type wafer, body in cast iron, disc in cast iron, pressure 0-10 bar, temperature -10° + 120°C.*

Codice Code	DN	Conf. Pack	€ cad. € each
1140278	50	1	63,00
1140279	65	1	68,00
1140280	80	1	73,20
1140290	100	1	100,00
1140281	125	1	137,00
1140282	150	1	155,00
1140283	200	1	220,00



**ART. 5042**

Valvole a farfalla tipo LUG Guarn EPDM, corpo in ghisa GG25, disco in ghisa PN 16, pressione 0-16 bar, temperatura -10°+120°C. *Butterfly valve LUG type, body in cast iron, disc in cast iron, pressure PN 16 bar, temperature -10°+120°C.*

Codice Code	DN	Conf. Pack	€ cad. € each
1140291	50	1	71,00
1140292	65	1	78,00
1140293	80	1	86,00
1140294	100	1	123,00
1140295	125	1	163,00
1140296	150	1	182,00
1140297	200	1	272,00



**ART. 5044**

Valvole a farfalla per gas con maniglia gialla, corpo in ghisa GG40 farfalla ghisa, guarnizione NBR tipo LUG omologata PEHD. *Butterfly valve for gas, body in cast iron disc in stainless steel, NBR gasket LUG type. Yellow handle.*

Codice Code	DN	Conf. Pack	€ cad. € each
1140375	50	1	130,00
1140376	65	1	140,00
1140378	80	1	152,00
1140380	100	1	187,00
1140382	125	1	232,00
1140385	150	1	256,00
1140390	200	1	388,00



**ART. 5046**

Valvole di ritegno wafer a disco corpo in ghisa GG25 interno AISI 304 molla AISI 304. *Wafer check valve.*

Codice Code	DN	alt.	largh.	Ø	€ cad. € each
1140715	15	16	45	53	36,50
1140720	20	19	55	63	36,50
1140725	25	22	65	73	49,00
1140732	32	28	78	84	60,00
1140740	40	31,5	88	94	82,00
1140750	50	40	98	107	89,00
1140765	65	46	118	126	113,00
1140780	80	50	134	144	156,00
1140799	100	60	154	162	240,00



**ART. 5047**

Giunti universali di accoppiamento per tubi in acciaio, ghisa, PVC e cemento amianto.

Codice Code	DE min mm	DE max mm	€ cad. € each
1203905	49	71	75,00
1203907	62	84	80,00
1203908	80	102	93,00
1203911	97	127	111,00
1203913	123	153	134,00
1203916	151	181	155,00
1203921	211	241	299,00

**ART. 5600**

Raccordo maschio ottone con tenuta O-Ring.

*O-Ring seal brass male pipe fitting.*

Codice Code	∅	Conf. Pack	€ cad. € each
1260206	3/8"x10	10	1,95
1260207	3/8"x12	10	2,15
1260212	1/2"x10	10	2,35
1260213	1/2"x12	10	2,23
1260214	1/2"x14	10	2,55
1260215	1/2"x16	10	3,00
1260221	3/4"x18	10	4,10
1260222	3/4"x22	10	6,00
1260225	1"x28	10	8,95

**ART. 5602**

Raccordo femmina ottone con tenuta O-Ring.

*O-Ring seal female pipe fitting.*

Codice Code	∅	Conf. Pack	€ cad. € each
1260406	3/8"x10	10	2,30
1260407	3/8"x12	10	2,53
1260412	1/2"x10	10	2,46
1260413	1/2"x12	10	2,57
1260414	1/2"x14	10	2,67
1260415	1/2"x16	10	3,50
1260421	3/4"x18	10	4,50
1260422	3/4"x22	10	5,80
1260425	1"x28	10	9,65

**ART. 5604**

Manicotto ottone con tenuta O-Ring.

*O-Ring seal brass coupling.*

Codice Code	∅	Conf. Pack	€ cad. € each
1260610	10	10	3,00
1260612	12	10	3,66
1260614	14	10	4,10
1260616	16	10	4,90
1260618	18	10	5,70
1260622	22	10	9,20
1260628	28	10	11,90

**ART. 5606**

Gomito maschio ottone con tenuta O-Ring.

*O-Ring seal brass male elbow joint.*

Codice Code	∅	Conf. Pack	€ cad. € each
1261007	3/8"x12	10	4,15
1261012	1/2"x10	10	4,55
1261013	1/2"x12	10	3,70
1261014	1/2"x14	10	3,86
1261015	1/2"x16	10	4,70
1261021	3/4"x18	10	6,00
1261022	3/4"x22	10	10,00
1261028	1"x28	10	16,95

**ART. 5608**

Gomito F ottone con tenuta O-Ring.

*O-Ring seal brass F elbow joint.*

Codice Code	∅	Conf. Pack	€ cad. € each
1261206	3/8"x10	10	3,77
1261207	3/8"x12	10	4,60
1261212	1/2"x10	10	4,45
1261213	1/2"x12	10	4,15
1261214	1/2"x14	10	4,24
1261215	1/2"x16	10	5,05
1261221	3/4"x18	10	6,15
1261222	3/4"x22	10	10,30
1261225	1"x28	10	17,00

**ART. 5610**

Gomito ottone con tenuta O-Ring.

*O-Ring seal brass elbow joint.*

Codice Code	∅	Conf. Pack	€ cad. € each
1261410	10x10	10	4,50
1261412	12x12	10	4,80
1261414	14x14	10	5,40
1261416	16x16	10	6,55
1261418	18x18	10	7,90
1261422	22x22	10	11,90
1261428	28x28	10	17,95

**ART. 5612**

Raccordo a TEE ottone con tenuta O-Ring.

*O-Ring seal brass TEE pipe fitting.*

Codice Code	∅	Conf. Pack	€ cad. € each
1260810	10	10	7,30
1260812	12	10	6,50
1260814	14	10	7,30
1260816	16	10	9,10
1260818	18	10	11,60
1260822	22	10	17,50
1260828	28	10	20,40

**ART. 5614**

Raccordo a TEE ottone con tenuta O-Ring.

*O-Ring seal brass TEE pipe fitting.*

Codice Code	∅	Conf. Pack	€ cad. € each
1261812	1/2"x10	10	6,40
1261813	1/2"x12	10	6,80
1261814	1/2"x14	10	7,40
1261815	1/2"x16	10	9,20
1261821	3/4"x18	10	12,60

**ART. 5616**

Gomito a muro con attacco femmina tenuta O-Ring.

*O-Ring seal female connection wall elbow Joint.*

Codice Code	∅	Conf. Pack	€ cad. € each
1262012	1/2"x12	10	5,70
1262014	1/2"x14	10	6,65
1262016	1/2"x16	10	7,22



Fig. 1R

**ART. 5650**

Curva a 90° M.F. in rame 1R.  
Copper 1R M.F. 90° bent pipe.

Codice Code	Ø	Conf. Pack	€ cad. € each
1040110	10	10	2,56
1040112	12	10	1,25
1040114	14	10	0,93
1040116	16	10	0,93
1040118	18	10	1,24
1040122	22	10	1,72
1040128	28	10	4,31
1040135	35	5	12,75
1040142	42	5	19,65
1040154	54	1	33,35



Fig. 41R

**ART. 5658**

Curva a 45° F.F. in rame 41 R.  
Copper 41 R F.F. 45° bent pipe.

Codice Code	Ø	Conf. Pack	€ cad. € each
1040410	10	10	2,90
1040412	12	10	1,90
1040414	14	10	0,92
1040416	16	10	1,05
1040418	18	10	1,38
1040422	22	10	1,58
1040428	28	10	2,85
1040435	35	5	9,86
1040442	42	5	16,15
1040454	54	5	28,85



Fig. 2R

**ART. 5652**

Curva a 90° F.F. in rame 2R.  
Copper 2R F.F. 90° bent pipe.

Codice Code	Ø	Conf. Pack	€ cad. € each
1040210	10	10	1,15
1040212	12	10	0,65
1040214	14	10	0,75
1040216	16	10	0,91
1040218	18	10	0,91
1040222	22	10	1,33
1040228	28	10	2,24
1040235	35	5	6,95
1040242	42	5	9,70
1040254	54	1	25,80



Fig. 40R

**ART. 5660**

Curva a 45° M.F. in rame 40 R.  
Copper 40 R M.F. 45° copper bent pipe.

Codice Code	Ø	Conf. Pack	€ cad. € each
1040310	10	10	3,22
1040312	12	10	1,40
1040314	14	10	1,10
1040316	16	10	1,42
1040318	18	10	1,43
1040322	22	10	1,45
1040328	28	10	2,92
1040335	35	5	10,88
1040342	42	5	17,66
1040354	54	5	28,82



Fig. 90R

**ART. 5654**

Angolo a 90° F.F. in rame 90 R.  
Copper a 90 R F.F. 90° corner connection.

Codice Code	Ø	Conf. Pack	€ cad. € each
1040710	10	10	1,41
1040712	12	10	0,54
1040714	14	10	0,52
1040716	16	10	0,63
1040718	18	10	0,76
1040722	22	10	1,14
1040728	28	10	1,98
1040735	35	5	8,60
1040742	42	5	15,52
1040754	54	1	26,00



Fig. 243R

**ART. 5662**

Manicotti ridotto M.F. in rame 243 R.  
243 R M.F. copper reducing coupling.

Codice Code	Ø	Conf. Pack	€ cad. € each
1041301	10-8	10	2,05
1041302	12-10	10	1,54
1041303	14-10	10	1,14
1041304	14-12	10	0,72
1041305	16-10	10	1,26
1041306	16-12	10	0,95
1041307	16-14	10	0,75
1041309	18-12	10	1,70
1041310	18-14	10	1,10
1041311	18-16	10	1,22
1041312	22-12	10	3,90
1041313	22-14	10	1,75
1041314	22-16	10	1,40
1041315	22-18	10	1,18
1041316	28-12	10	8,10
1041317	28-14	10	5,22
1041318	28-16	10	5,38
1041319	28-18	10	4,45
1041320	28-22	10	1,87
1041321	35-18	10	9,40
1041322	35-22	10	8,96
1041323	35-28	10	5,93
1041324	42-28	10	12,05
1041325	42-35	10	10,20



Fig. 92R

**ART. 5656**

Angolo a 90° M.F. in rame 92 R.  
Copper a 92 R M.F. 90° corner connection.

Codice Code	Ø	Conf. Pack	€ cad. € each
1040810	10	10	2,28
1040812	12	10	1,20
1040814	14	10	0,80
1040816	16	10	0,96
1040818	18	10	1,25
1040822	22	10	1,88
1040828	28	10	4,66
1040835	35	5	12,78
1040842	42	5	20,00
1040854	54	1	33,65



Fig. 270R

**ART. 5664**

Manicotto 270 R.  
270 R coupling.

Codice Code	Ø	Conf. Pack	€ cad. € each
1041410	10	10	0,42
1041412	12	10	0,26
1041414	14	10	0,27
1041416	16	10	0,31
1041418	18	10	0,42
1041422	22	10	0,61
1041428	28	10	1,32
1041435	35	10	3,30
1041442	42	5	6,02
1041454	54	5	10,20



Fig. 130RR

**ART. 5668**

Tee in rame 130 RR.  
130 RR copper Tee pipe fitting.

Codice Code	Ø	Conf. Pack	€ cad. € each
1041140	22-12-12	10	9,95
1041142	22-14-14	10	6,60
1041144	22-14-22	10	3,55
1041146	22-16-22	10	3,68
1041148	22-18-18	10	4,85
1041149	22-18-22	10	3,10
1041152	22-22-16	10	6,90
1041156	28-14-28	10	10,20
1041157	28-16-28	10	9,60
1041162	28-22-22	10	9,45
1041163	28-22-28	10	5,20
1041166	35-28-35	5	19,50



Fig. 130R

**ART. 5666**

Tee in rame 130 R FFF.  
130 R copper Tee pipe fitting.

Codice Code	Ø	Conf. Pack	€ cad. € each
1041010	10	10	2,24
1041012	12	10	0,95
1041014	14	10	0,80
1041016	16	10	1,04
1041018	18	10	1,52
1041022	22	10	2,25
1041028	28	10	4,43
1041035	35	5	12,80
1041042	42	5	24,20



Fig. 85R

**ART. 5672**

Saltatubi F.F. in rame 85R.  
85 R F.F. copper pipe welder.

Codice Code	Ø	Conf. Pack	€ cad. € each
1040512	12	10	6,82
1040514	14	10	7,00
1040516	16	10	7,60
1040518	18	10	8,95
1040522	22	10	12,15



Fig. 130RR

**ART. 5668**

Tee in rame 130 RR.  
130 RR copper Tee pipe fitting.

Codice Code	Ø	Conf. Pack	€ cad. € each
1041102	12-10-10	10	5,85
1041103	12-10-12	10	4,85
1041104	12-12-10	10	4,00
1041105	12-14-12	10	2,58
1041106	12-16-12	10	3,85
1041107	12-18-12	10	6,20
1041108	14-12-12	10	2,18
1041110	14-12-14	10	1,45
1041114	14-16-14	10	2,70
1041117	14-22-14	10	4,70
1041118	16-12-12	10	3,16
1041120	16-12-16	10	2,05
1041122	16-14-14	10	2,05
1041123	16-14-16	10	1,65
1041124	16-16-12	10	3,15
1041125	16-16-14	10	2,15
1041126	16-18-16	10	3,85
1041127	16-22-16	10	6,47
1041128	18-12-12	10	7,30
1041130	18-12-18	10	4,40
1041133	18-14-18	10	2,01
1041134	18-16-16	10	4,00
1041135	18-16-18	10	3,65
1041137	18-18-14	10	3,90
1041138	18-18-16	10	3,95



Fig. 243G

**ART. 5674**

Raccordo diritto in rame. Filetto M.  
Copper straight fitting M thread.

Codice Code	Ø	Conf. Pack	€ cad. € each
1041372	10x1/2"	10	9,02
1041373	12x3/8"	10	4,68
1041374	12x1/2"	10	5,28
1041376	14x1/2"	10	5,10
1041377	16x1/2"	10	5,53
1041379	18x1/2"	10	6,54
1041380	18x3/4"	10	7,82
1041382	22x3/4"	10	8,88
1041383	22x1"	10	13,15
1041384	28x3/4"	10	12,35
1041385	28x1"	10	13,20



Fig. 270G

**ART. 5676**

Raccordo diritto in rame. Filetto F.  
Copper straight fitting F thread.

Codice Code	Ø	Conf. Pack	€ cad. € each
1041507	12x3/8"	10	7,00
1041513	12x1/2"	10	8,10
1041514	14x1/2"	10	7,12
1041515	16x1/2"	10	8,15
1041516	18x1/2"	10	8,30
1041521	18x3/4"	10	10,70
1041522	22x3/4"	10	10,60
1041524	22x1"	10	19,30



Fig. 472FR

**ART. 5678**

Gomito c/supporto FF472 FR.  
FF472 FR bronze welding elbow joint with support.

Codice Code	∅	Conf. Pack	€ cad. € each
1282212	1/2"x12	10	2,24
1282214	1/2"x14	10	2,62
1282216	1/2"x16	10	3,02



Fig. 130FR

**ART. 5686**

Tee femmina 130 FR.  
130 FR bronze female Tee pipe fitting.

Codice Code	∅	Conf. Pack	€ cad. € each
1042406	10x3/8"	10	2,80
1042407	12x3/8"	10	3,50
1042408	14x3/8"	10	8,80
1042414	14x1/2"	10	3,00
1042415	16x1/2"	10	3,26
1042416	18x1/2"	10	4,45
1042421	18x3/4"	10	6,30
1042417	22x1/2"	10	5,40
1042422	22x3/4"	10	8,05



Fig. 90FR

**ART. 5680**

Gomito FF 90FR.  
90FR FF. bronze elbow joint.

Codice Code	∅	Conf. Pack	€ cad. € each
1042007	12x3/8"	10	2,20
1042013	12x1/2"	10	1,88
1042008	14x3/8"	10	2,35
1042014	14x1/2"	10	1,91
1042015	16x1/2"	10	2,20
1042016	18x1/2"	10	2,50
1042021	18x3/4"	10	3,50
1042017	22x1/2"	10	4,66
1042022	22x3/4"	10	3,62
1042024	22x1"	10	7,26
1042023	28x3/4"	10	8,32
1042025	28x1"	10	11,26
1042028	35x1"1/4"	5	19,70



Fig. 270FR

**ART. 5688**

Manicotto FF 270 FR.  
270 FR bronze coupling.

Codice Code	∅	Conf. Pack	€ cad. € each
1042706	10x3/8" *	10	2,87
1042707	12x3/8" *	10	1,82
1042713	12x1/2" *	10	2,15
1042708	14x3/8" *	10	2,35
1042714	14x1/2" *	10	2,15
1042715	16x1/2" *	10	2,16
1042720	16x3/4"	10	4,00
1042716	18x1/2" *	10	2,05
1042721	18x3/4" *	10	2,90
1042722	22x3/4" *	10	3,20
1042724	22x1" *	10	4,90
1042723	28x3/4"	10	5,30
1042718	28x1" *	10	5,75
1042728	35x1"1/4"	5	9,90
1042730	42x1"1/2"	5	17,60
1042731	54x 2"	1	30,00

\*esecuzione a barra



Fig. 341FR

**ART. 5682**

Bocchettone conico a saldare F filettato M 341 FR.  
M. 341 FR F. threaded welding conic pipe union.

Codice Code	∅	Conf. Pack	€ cad. € each
1265007	3/8"x12	10	7,62
1265015	1/2"x16	10	6,45
1265016	1/2"x18	10	7,90
1265021	3/4"x18	10	9,36
1265022	3/4"x22	10	9,36
1265024	1"x22	5	18,70
1265025	1"x28	5	17,70
1265028	1"1/4"x35	5	30,32



Fig. 243FR

**ART. 5690**

Vite presa M243 FR.  
243 FR M. clamp bronze screw.

Codice Code	∅	Conf. Pack	€ cad. € each
1042606	3/8"x10	10	1,58
1042607	3/8"x12	10	1,12
1042608	3/8"x14	10	1,30
1042605	1/2"x10	10	1,85
1042613	1/2"x12	10	1,42
1042614	1/2"x14	10	1,15
1042615	1/2"x16	10	1,45
1042616	1/2"x18	10	1,70
1042617	1/2"x22	10	2,70
1042619	3/4"x14	10	3,20
1042620	3/4"x16	10	2,15
1042621	3/4"x18	10	1,76
1042622	3/4"x22	10	2,10
1042623	3/4"x28	10	4,22
1042624	1"x22	10	3,12
1042625	1"x28	10	3,15
1042626	1"x35	5	6,92
1042627	1"1/4x28	10	6,90
1042643	2"x54	1	26,02



Fig. 92FR

**ART. 5684**

Gomito MF 92 FR.  
92 FR M.F. bronze elbow joint.

Codice Code	∅	Conf. Pack	€ cad. € each
1042106	10x3/8"	10	2,20
1042107	12x3/8"	10	2,20
1042113	12x1/2"	10	2,55
1042108	14x3/8"	10	4,00
1042114	14x1/2"	10	2,75
1042115	16x1/2"	10	3,25
1042116	18x1/2"	10	3,50
1042121	18x3/4"	10	6,06
1042122	22x3/4"	10	5,76
1042124	22x1"	10	9,25
1042125	28x1"	10	11,30



Fig. 529

**ART. 5801**

Prolunga in acciaio zincato tipo pesante con quadro.  
Heavy galvanised steel extension with square.

Codice Code	cm x Ø	Conf. Pack	€ cad. € each
1165307	1x3/8"	10	0,45
1165308	1x1/2"	10	0,45
1165309	1x3/4"	10	0,87
1165357	1,5x3/8"	10	0,45
1165358	1,5x1/2"	10	0,45
1165359	1,5x3/4"	10	0,94
1165407	2x3/8"	10	0,50
1165408	2x1/2"	10	0,51
1165409	2x3/4"	10	1,01
1165507	3x3/8"	10	0,76
1165508	3x1/2"	10	0,76
1165509	3x3/4"	10	1,40

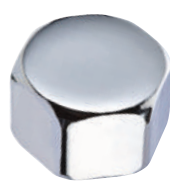


Fig. 300

**ART. 5811**

Tappo F in acciaio zincato.  
Galvanised steel female cap.

Codice Code	Ø	Conf. Pack	€ cad. € each
1166806	1/4"	10	0,51
1166807	3/8"	10	0,51
1166808	1/2"	10	0,51
1166809	3/4"	10	0,72
1166810	1"	10	1,75



Fig. 246

**ART. 5803**

Prolunga ridotta in acciaio zincato MF cm. 1,5.  
MF cm. 1,5 galvanised steel reducer.

Codice Code	Ø	Conf. Pack	€ cad. € each
1165803	1/4"x3/8"	10	0,94
1165806	3/8"x1/2"	10	0,62
1165810	1/2"x3/4"	10	1,12
1165814	3/4"x1"	10	1,95



Fig. 241

**ART. 5813**

Riduzione ridotta MF in acciaio zincato.  
MF galvanised steel small-sized reducer.

Codice Code	Ø	Conf. Pack	€ cad. € each
1166203	3/8"x1/4"	10	0,42
1166205	1/2"x1/4"	10	0,60
1166206	1/2"x3/8"	10	0,49
1166210	3/4"x1/2"	10	0,66
1166213	1"x1/2"	10	1,39
1166214	1"x3/4"	10	1,32



Fig. 240

**ART. 5805**

Manicotto ridotto in acciaio zincato FF.  
FF galvanised steel reducing coupling.

Codice Code	Ø	Conf. Pack	€ cad. € each
1166003	3/8"x1/4"	10	0,90
1166005	1/2"x1/4"	10	1,22
1166006	1/2"x3/8"	10	0,84
1166010	3/4"x1/2"	10	1,30
1166014	1"x3/4"	10	2,70
1166018	1"1/4x1"	10	8,61



Fig. 245

**ART. 5815**

Nipples di riduzione in acciaio zincato.  
Galvanised steel reduction nipples.

Codice Code	Ø	Conf. Pack	€ cad. € each
1167006	3/8"x1/4"	10	0,62
1167009	1/2"x1/4"	10	0,87
1167010	1/2"x3/8"	10	0,66
1167014	3/4"x1/2"	10	1,22
1167016	1"x3/4"	10	2,10
1167018	1"1/4x1"	10	5,96



Fig. 280

**ART. 5817**

Nipples doppia vite in acciaio zincato.  
Galvanised steel double screw reducer.

Codice Code	Ø	Conf. Pack	€ cad. € each
1167206	1/4"	10	0,60
1167207	3/8"	10	0,50
1167208	1/2"	10	0,62
1167209	3/4"	10	0,81
1167210	1"	10	1,77



Fig. 531

**ART. 5807**

Tuttavite in acciaio zincato.  
Threaded galvanised steel nipples.

Codice Code	Ø	Conf. Pack	€ cad. € each
1166406	1/4"	10	1,00
1166407	3/8"	10	0,66
1166408	1/2"	10	0,60
1166409	3/4"	10	1,00
1166410	1"	10	1,60
1166411	1"1/4	10	2,22
1166412	1"1/2	10	2,50
1166413	2"	10	5,95



Fig. 310

**ART. 5819**

Controdado in acciaio zincato.  
Galvanised steel lock nut.

Codice Code	Ø	Conf. Pack	€ cad. € each
1167406	1/4"	10	0,81
1167407	3/8"	10	0,60
1167408	1/2"	10	0,81
1167409	3/4"	10	1,26
1167410	1"	10	2,10

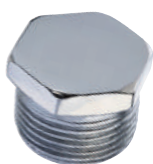


Fig. 292

**ART. 5809**

Tappo M in acciaio zincato.  
Galvanised steel male cap.

Codice Code	Ø	Conf. Pack	€ cad. € each
1166606	1/4"	10	0,45
1166607	3/8"	10	0,45
1166608	1/2"	10	0,51
1166609	3/4"	10	0,72
1166610	1"	10	1,32



Fig. 290

**ART. 5821**

Tappo maschio con quadro in acciaio zincato.  
Galvanised steel male plug with squared nut.

Codice Code	Ø	Conf. Pack	€ cad. € each
1166676	1/4"	10	0,51
1166677	3/8"	10	0,51
1166678	1/2"	10	0,60
1166679	3/4"	10	0,87
1166680	1"	10	1,36





**NEW**

**ART. 5830**

Prolunga filettata MM in polipropilene.  
*Polypropilene extension with male threaded.*

Codice Code	Ø x cm	Conf. Pack	€ cad. € each
1032020	1/2" x 20	30	2,47
1032025	1/2" x 50	30	4,10
1032028	1/2" x 100	10	6,13
1032030	3/4" x 20	30	2,67
1032035	3/4" x 50	30	4,60
1032038	3/4" x 100	10	7,12
1032040	1" x 20	30	4,18
1032045	1" x 50	30	5,63
1032048	1" x 100	10	9,63

**ART. 5831**

Calotta F in polipropilene.  
*Polypropilene cap.*

Codice Code	Ø	Conf. Pack	€ cad. € each
1032108	1/2"	100	0,42
1032109	3/4"	100	0,48
1032110	1"	50	0,95

**ART. 5832**

Tappo M in polipropilene.  
*Polypropilene plug.*

Codice Code	Ø	Conf. Pack	€ cad. € each
1032118	1/2"	100	0,34
1032119	3/4"	100	0,39
1032120	1"	50	0,66

**ART. 5833**

Niplo in polipropilene.  
*Polypropilene nipple.*

Codice Code	Ø	Conf. Pack	€ cad. € each
1032128	1/2"	100	0,34
1032129	3/4"	100	0,39
1032130	1"	50	0,61

**ART. 5834**

Niplo ridotto in polipropilene.  
*Polypropilene reduced nipple.*

Codice Code	Ø	Conf. Pack	€ cad. € each
1032171	3/4"x1/2"	100	0,48
1032172	1"x3/4"	100	0,72

**ART. 5835**

Manicotto in polipropilene.  
*Polypropilene socket.*

Codice Code	Ø	Conf. Pack	€ cad. € each
1032138	1/2"	100	0,50
1032139	3/4"	50	0,72
1032140	1"	50	0,89

**ART. 5836**

Tee in polipropilene.  
*Polypropilene Tee.*

Codice Code	Ø	Conf. Pack	€ cad. € each
1032148	1/2"	50	0,89
1032149	3/4"	50	1,23
1032150	1"	20	1,77

**ART. 5837**

Gomito a 90° FF in polipropilene.  
*Polypropilene FF 90° elbow.*

Codice Code	Ø	Conf. Pack	€ cad. € each
1032158	1/2"	100	0,50
1032159	3/4"	100	0,72
1032160	1"	50	1,33

**ART. 5838**

Gomito a 90° MF in polipropilene.  
*Polypropilene MF 90° elbow.*

Codice Code	Ø	Conf. Pack	€ cad. € each
1032168	1/2"	50	0,65
1032169	3/4"	50	0,85
1032170	1"	25	1,29

**ART. 5840**

Bussola di riduzione MF in polipropilene.  
*Polypropilene reducing bush.*

Codice Code	Ø	Conf. Pack	€ cad. € each
1032181	3/4"x1/2"	50	0,54
1032182	1"x3/4"	50	0,75

**ART. 5841**

Valvola a sfera in polipropilene con  
O-ring in NBR PN 10.  
*NBR oring polypropilene ball valve.*

Codice Code	Ø	Conf. Pack	€ cad. € each
1032208	1/2"	5	6,00
1032209	3/4"	5	7,10
1032210	1"	5	7,80

**ART. 5842**

Valvola a sfera in polipropilene MF con  
O-ring in NBR PN 10.  
*NBR oring polypropilene MF ball valve.*

Codice Code	Ø	Conf. Pack	€ cad. € each
1032258	1/2"	5	6,00
1032259	3/4"	5	7,10
1032260	1"	5	7,80



**NERO**

**ART. 5851**

Manicotto in acciaio nero.  
*Black steel coupling.*

Codice Code	Ø	Conf. Pack	€ cad. € each
1161806	1/4"	10	0,48
1161807	3/8"	10	0,48
1161808	1/2"	50	0,48
1161809	3/4"	10	0,74
1161810	1"	10	1,08
1161811	1"1/4	5	1,45
1161812	1"1/2	5	1,90
1161813	2"	5	2,34
1161814	2"1/2	2	3,99
1161815	3"	2	5,70
1161817	4"	2	10,60



**ART. 5859**

Curva a saldare Dima 3D 90° DIN 2605.  
*Welded elbow 3D 90°.*

Codice Code	Ø	DE	spess.	€ cad. € each
1161002	1/2"	21,6	2,0	1,78
1161003	3/4"	26,9	2,3	1,53
1161004	-	30	2,6	2,00
1161005	1"	33,7	2,6	1,35
1161006	-	38	2,6	2,43
1161007	1"1/4	42,4	2,6	1,70
1161009	1"1/2	48,3	2,6	2,05
1161011	-	54	2,6	4,35
1161013	2"	60,3	2,9	3,33
1161014	-	70	2,9	5,55
1161016	2"1/2	76,1	2,9	4,60
1161018	3"	88,9	3,2	6,50
1161019	-	101	3,6	9,11
1161020	-	108	3,6	11,25
1161021	4"	114,3	3,6	11,25
1161022	4"1/2	133	4,0	18,56
1161023	5"	139,7	4,0	18,90
1161025	6"	168,3	4,5	30,60
1161026	-	193,7	5,6	56,22
1161027	8"	219,1	6,3	66,60
1161030	10"	273	6,3	142,60
1161033	12"	323,9	7,1	213,80



**ZINCATO**

**ART. 5853**

Manicotto in acciaio zincato  
*Galvanised steel coupling.*

Codice Code	Ø	Conf. Pack	€ cad. € each
1161906	1/4"	10	0,62
1161907	3/8"	10	0,62
1161908	1/2"	50	0,66
1161909	3/4"	10	0,95
1161910	1"	10	1,40
1161911	1"1/4	5	1,90
1161912	1"1/2	5	2,20
1161913	2"	2	3,15
1161914	2"1/2	2	5,42
1161915	3"	2	6,60
1161917	4"	2	13,00



**ART. 5861**

Riduzione concentrica a norme DIN 2616.  
*Concentric reducers which are manufactured according DIN 2616 regulations.*

Codice Code		Conf. Pack	€ cad. € each
1160502	42x33	5	3,70
1160505	48x33	5	4,45
1160509	60x33	5	5,60
1160508	60x42	5	4,90
1160507	60x48	5	4,22
1160516	76x48	2	5,82
1160515	76x60	2	5,32
1160521	88x48	2	9,75
1160520	88x60	2	7,65
1160518	88x76	2	6,30
1160534	114x60	2	17,20
1160532	114x76	2	13,35
1160531	114x88	2	11,62
1160539	133x76	1	28,60
1160538	133x88	1	21,00
1160546	139x76	1	29,30
1160545	139x88	1	25,00
1160542	139x114	1	18,80



**NERO**

**ART. 5855**

Mezzo manicotto in acciaio nero.  
*Black half-coupling.*

Codice Code	Ø	Conf. Pack	€ cad. € each
1162006	1/4"	10	0,50
1162007	3/8"	10	0,50
1162008	1/2"	50	0,50
1162009	3/4"	10	0,65
1162010	1"	10	0,90
1162011	1"1/4	5	1,40
1162012	1"1/2	5	1,85
1162013	2"	2	2,20
1162014	2"1/2	2	4,50
1162015	3"	2	5,20
1162017	4"	2	9,40



**ART. 5857**

Fondello bombato in ferro.  
*Cap.*

Codice Code	Ø	DN	Conf. Pack	€ cad. € each
1161410	1"	33	10	1,00
1161411	1"1/4	42	10	1,08
1161412	1"1/2	48	10	1,20
1161413	2"	60	10	1,40
1161414	2"1/2	76	10	2,20
1161415	3"	88	10	2,30
1161416	3"1/2	101	10	4,40
1161417	4"	114	5	3,96
1161418	4"1/2	133	5	8,32
1161419	5"	139	2	9,40
1161421	6"	168	2	10,98



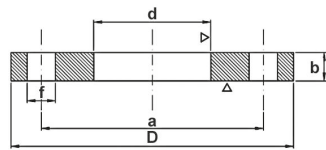
**ART. 5863**

Raccordo a T normale DIN 2615.  
*Normal T-shaped pipe-fittings which are manufactured according DIN 2615 regulations.*

Codice Code	Ø	DE	Conf. Pack	€ cad. € each
1164008	1/2"	21,3	5	8,02
1164009	3/4"	26,9	5	8,35
1164010	1"	33,7	2	9,80
1164011	1"1/4	42,4	2	11,55
1164012	1"1/2	48,3	2	13,35
1164013	2"	60,3	2	16,72
1164014	2"1/2	76,1	1	24,30
1164015	3"	88,9	1	34,55
1164017	4"	114,3	1	48,60
1164019	5"	139,7	1	70,85
1164021	6"	168,3	1	91,00
1164023	8"	219,1	1	263,20

**ART. 5865**

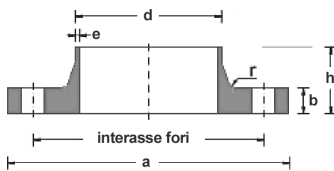
Flange in ferro piano PN 10/16  
UNI 2277/2278, EN 1092-1/01A.  
PN 10/16 flat iron flanges which  
are manufactured according to  
UNI 2277/2278 UNI 1092-1/01A  
regulations.



Codice/Code	Ø	DN mm	Ø esterno tubo	FLANGIA			FORATURA			Conf./Pack	€ cad. € each
				D	b	d	interasse mm a	Ø mm f	n° fori		
1141202	1"	25	33,7	115	14	34	85	14	4	4	4,00
1141203	1 1/4"	32	42,4	140	16	43	100	18	4	4	6,50
1141204	1 1/2"	40	48,3	150	16	49	110	18	4	4	7,50
1141205	2"	50	60,3	165	18	61,5	125	18	4	4	9,85
1141206	2 1/2"	65	76,1	185	18	77	145	18	4	4	11,45
1141268	3"	80	88,9	200	20	90	160	18	8	4	12,90
1141210	4"	100	114,3	220	22	115,5	180	18	8	4	15,70
1141212	5"	125	139,7	250	24	141	210	18	8	2	19,50
1141215	6"	150	168,3	285	24	170	240	22	8	2	25,80
1141220	8"	200	219,1	340	26	221	295	22	8	2	35,40
1141221	8"	200	219,1	340	26	221	295	22	12	2	37,20

**ART. 5867**

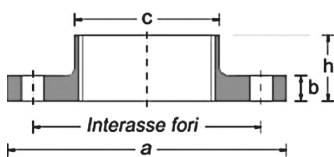
Flange in ferro a collarino PN 16  
UNI 2282, EN 1092-1/11B.  
PN 10/16 collar iron flanges which  
are manufactured according to UNI  
2282, EN 1092-1/1B regulations.



Codice/Code	Ø	DN mm	FLANGIA		COLLARE			FORATURA			Conf./Pack	€ cad. € each
			a	b	d	e	h	Ø mm	interasse mm	n° fori		
1142202	1"	25	115	16	34	2,8	38	14	85	4	4	6,85
1142203	1 1/4"	32	140	16	43	3	40	18	100	4	4	9,35
1142204	1 1/2"	40	150	16	49	3	42	18	110	4	4	10,25
1142205	2"	50	165	18	62	3,5	45	18	125	4	4	12,00
1142206	2 1/2"	65	185	18	77	3,5	45	18	145	4	4	14,30
1142268	3"	80	200	20	90	3,7	50	18	160	8	4	18,50
1142210	4"	100	220	20	116	3,7	52	18	180	8	4	21,70
1142212	5"	125	250	22	141	4	55	18	210	8	2	29,85
1142215	6"	150	285	22	170	5	55	22	240	8	2	37,00

**ART. 5869**

Flange in ferro filettate PN 10/16  
UNI 2254, EN 1092-1/13B.  
PN 10/16 collar threaded iron  
flanges which are manufactured  
according to UNI 2254, EN 1092-  
1/13B regulations.



Codice/Code	Ø	DN mm	FLANGIA				FORATURA			Conf./Pack	€ cad. € each
			a	b	c	h	interasse mm	Ø mm	n° fori		
1142602	1"	25	115	16	52	24	85	14	4	4	6,75
1142603	1 1/4"	32	140	16	60	26	100	18	4	4	8,10
1142604	1 1/2"	40	150	16	70	26	110	18	4	4	9,25
1142605	2"	50	165	18	85	28	125	18	4	4	10,70
1142606	2 1/2"	65	185	18	105	32	145	18	4	4	13,20
1142668	3"	80	200	20	118	34	160	18	8	4	16,80
1142610	4"	100	220	20	140	38	180	18	8	4	19,60
1142612	5"	125	250	22	168	40	210	18	8	2	34,40
1142615	6"	150	285	22	195	44	240	22	8	2	41,80



ESENTE AMIANTO

**ART. 5871**

Guarnizioni per flange PN 10 - PN 16  
esente amianto spessore mm 2 a norma.  
*PN 10 - PN 16 mm. 2 thick flange rings  
without asbestos.*

Codice Code	DN	mm	Conf. Pack	€ cad. € each
1145101	20	60x25	100	0,22
1145102	25	70x30	100	0,31
1145103	32	82x42	100	0,39
1145104	40	92x49	100	0,50
1145105	50	107x57	100	0,71
1145106	65	127x76	50	0,96
1145108	80	142x89	50	1,20
1145110	100	162x108	50	1,53
1145112	125	192x133	20	2,22
1145115	150	218x159	10	2,66
1145120	200	273x200	10	3,66

**ART. 5880**

Collare di riparazione a 1 tirante.  
Per la riparazione di rotture localizzate  
o piccoli fori su tubazioni di qualsiasi  
materiale.

*Repair clamp with one bolt.*

Codice Code	Ø	DN	Conf. Pack	€ cad. € each
1190221	1/2"	21-25	25	9,22
1190226	3/4"	26-30	25	9,22
1190233	1"	33-37	25	9,42
1190242	1 1/4"	42-45	20	9,62
1190248	1 1/2"	48-51	20	10,05
1190260	2"	60-64	20	13,40
1190271	2 1/2"	71-76	20	13,80
1190287	3"	87-93	20	14,65
1190298	4"	112-118	20	16,55
1190299	4"	131-136	10	28,85
1190218	5"	139-145	10	29,50
1190219	5"	156-162	10	30,95

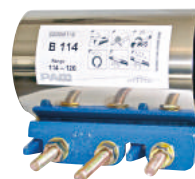


IN GOMMA TELA

**ART. 5873**

Guarnizioni per flange in gomma tela  
spessore mm. 3.  
*mm. 3 thick rubberised canvas flange rings.*

Codice Code	DN	mm	Conf. Pack	€ cad. € each
1145201	20	60x25	100	0,18
1145202	25	70x30	100	0,21
1145203	32	82x42	100	0,27
1145204	40	92x49	100	0,30
1145205	50	107x57	100	0,34
1145206	65	127x76	50	0,53
1145208	80	142x89	50	0,69
1145210	100	162x108	50	0,87
1145212	125	192x133	20	1,08
1145215	150	218x159	10	1,24
1145220	200	273x200	10	2,30

**ART. 5882**

Collare di riparazione a 3 tiranti.  
Per la riparazione di rotture localizzate  
o piccoli fori su tubazioni di qualsiasi  
materiale.

*Repair clamp single body with three bolt.*

Codice Code	DN	Conf. Pack	€ cad. € each
1190348	48-56	5	99,30
1190356	56-64	5	99,30
1190360	60-68	5	100,15
1190368	68-78	5	101,00
1190378	78-88	5	98,70
1190388	88-98	5	103,05
1190398	98-108	5	106,65
1190310	108-118	5	110,00
1190399	114-126	5	113,10
1190312	126-138	5	119,60
1190313	138-150	5	122,50
1190314	140-153	1	124,00
1190316	150-162	1	124,40
1190318	168-182	1	132,00
1190320	186-198	1	138,30

**ART. 5875**

Bulloni per flange.  
*Flange bolts.*

Codice Code	Ø	per flange	Conf. Pack	€ cad. € each
1146002	12x50	32-50	20	0,64
1146004	16x60	65-80	20	1,34
1146006	16x65	oltre	20	1,38

**ART. 5884**

Collare di derivazione per tubi in acciaio,  
ghisa e cemento - amianto.

Sella in ghisa sferoidale, guarnizione in  
EPDM idonea per l'utilizzo su condotte  
servizio acqua potabile.

*Tapping saddles for steel ductile iron, cast  
iron and cement pipes.*

Codice Code	filetto	mm	Conf. Pack	€ cad. € each
0269612	1"	40	10	28,25
0269605	1"	50	10	30,35
0269602	1"	60	10	38,90
0269616	1"	80	10	41,20
0269617	1"	100	10	42,00
0269615	1"	150	5	42,65
0269621	2"	200	1	59,20



**ART. 5886**

Refrigeratori d'acqua con ventilazione forzata comando a pulsante, 220 V 50 Hz, escluso rubinetto riempibicchiere.  
220V 50Hz artificial ventilation water coolers.

Codice Code		Conf. Pack	€ cad. € each
5012010	Lt/h 38	1	1.180,00



**ART. 5887**

Refrigeratori d'acqua con ventilazione forzata comando a pedale, 220 V 50 Hz, escluso rubinetto riempibicchiere.  
220V 50Hz artificial ventilation water coolers.

Codice Code		Conf. Pack	€ cad. € each
5012015	Lt/h 30	1	1.480,00



**ART. 5888**

Rubinetto riempibicchiere con pulsante di comando erogazione.  
Glass filling tap.

Codice Code		Conf. Pack	€ cad. € each
5012016		1	92,00



**ART. 5889**

Filtro potabilizzatore approvato dal Ministero della Sanità autonomia 3000 lt.  
Purifying filter approved by the Health Ministry.

Codice Code		Conf. Pack	€ cad. € each
5012017		1	1.020,00



**ART. 5902**

Polifusore con cavalletto completo di matrici Ø 20-25-32 e cassa in acciaio.  
Polifuser with stand completed with Ø 20-25-32 dies and steel box.

Codice Code		Conf. Pack	€ cad. € each
3064602		1	135,00



**ART. 5904**

Matrici MF teflonate.  
MF teflon dies.

Codice Code	Ø	Conf. Pack	€ cad. € each
3064610	20	1	12,80
3064612	25	1	18,00
3064613	32	1	23,30



**ART. 5906**

Pompa manuale disostruente multiuso ad aria compressa fino 8 BAR dotata di tre tamponi.

Codice Code	Ø mm	Conf. Pack	€ cad. € each
7100202	25-170	1	350,00



**ART. 5908**

Curvatubi rame Ercolina junior.  
Ercolina junior copper pipe bender.

Codice Code	Ø	Conf. Pack	€ cad. € each
7020510	10-22	1	580,00



**ART. 5909**

Piegatubi 6-8-10 mm.  
Tube bender.

Codice Code	mm	Conf. Pack	€ cad. € each
7020529	275	1	23,00



**ART. 5910**

Pompe disincrostanti con invertitore di flusso per una pulizia di serpentine caldaie, scambiatori di calore, bollitori e circuiti di refrigerazione.

Flow reverser anti-scale pumps to clean pipe coils, boilers, heat exchangers, water heaters and refrigerating circuits.

Codice Code	Serbatoio lt	Port. max lt/h	Conf. Pack	€ cad. € each
7025820	17	2600	1	635,00
7025824	27	5400	1	1.120,00

**ART. 5921**

Tagliatubi per rame e leghe leggere.  
Mini tubing cutter.

Codice Code	mm	Conf. Pack	€ cad. € each
7160222	22-7/8"	2	8,80
Rotelle di ricambio / Spare blade			
7160422		2	0,80

**ART. 5923**

Tagliatubi per rame e leghe leggere.  
Tubing cutter.

Codice Code	mm	Conf. Pack	€ cad. € each
7161028	32-1"1/4	2	18,00
Rotelle di ricambio / Spare blade			
7160422		2	0,80

**ART. 5925**

Tagliatubi telescopico per rame e leghe leggere.  
Telescopic tubing cutter.

Codice Code	mm	Conf. Pack	€ cad. € each
7161072	32-1"1/4	2	19,20
Rotelle di ricambio / Spare blade			
7160422		2	0,80

**ART. 5927**

Tagliatubi per ferro.  
Steel pipe cutter.

Codice Code	Ø	Conf. Pack	€ cad. € each
7163018	2"	2	77,00
Rotelle di ricambio x ferro / Spare steel blade			
7163420	2"	1	4,50
Rotelle di ricambio x inox / Spare SS blade			
7163422	2"	1	15,00

**ART. 5928**

Cesoia per tubi di plastica sino a 42 mm.  
Avanzamento della lama a cricco - apertura rapida dopo il taglio-gancio di chiusura - taglio senza sbavature dei tubi di plastica in PE-PE-X, PP, VPE, PB, PVDF.

Codice Code	mm	Conf. Pack	€ cad. € each
3065400	42	1	11,00

**ART. 5929**

Cesoia per tubi di plastica sino a 42 mm.  
Avanzamento della lama a cricco - apertura rapida dopo il taglio con sganciamento automatico mediante pulsante - gancio di chiusura - taglio senza sbavature dei tubi di plastica in PE-PE-X, PP, VPE, PB, PVDF.

Codice Code	mm	Conf. Pack	€ cad. € each
3065401	42	1	22,00

**ART. 5930**

Chiave di manovra - attacco quadro mm.18.

Codice Code		Conf. Pack	€ cad. € each
7201601	a cricco	1	82,00

**ART. 5932**

Chiave di manovra - attacco quadro mm.18.

Codice Code		Conf. Pack	€ cad. € each
7201605	fisso	1	18,60

**ART. 5934**

Chiavi per raccordi radiatori.  
C/attacco quadro da mm. 18.

Codice Code		Conf. Pack	€ cad. € each
7201615	1" mm 500	1	15,50
7201617	750	1	17,00
7201620	1000	1	23,60
7201625	1"1/4 mm 500	1	20,00
7201627	750	1	24,00
7201630	1000	1	32,00

**ART. 5937**

Chiave sottolavabo e rubinetti.  
Basin wrench.

Codice Code	mm	Conf. Pack	€ cad. € each
7201205	310	2	16,00
tipo telescopico			
7201208	290	2	33,00

**ART. 5941**

Chiave sottolavabo reversibile.  
Reversible basin wrench.

Codice Code	mm	Conf. Pack	€ cad. € each
7201210	350	2	25,00

**ART. 5945**

Chiave a rullino regolabile.

Codice Code	mm	Conf. Pack	€ cad. € each
7201220	200	2	17,50
7201225	250	2	26,00
7201230	300	2	32,00



**ART. 5947**

Pinze regolabili.  
*Adjustable pliers.*

Codice <i>Code</i>	mm	Conf. <i>Pack</i>	€ cad. <i>€ each</i>
7140352	180	6	16,80
7140354	240	6	19,50
7140360	300	6	26,00



**VBW**

**ART. 5948**

Pinze regolabili per tubi e dadi VBW.  
*Tube and VBW nut adjustable pliers.*

Codice <i>Code</i>	mm	Conf. <i>Pack</i>	€ cad. <i>€ each</i>
7140224	240	6	27,00
7140230	300	4	52,00



**ART. 5951**

Giratubi diritto 2". Manico in acciaio.  
*2" pipe wrench american.*

Codice <i>Code</i>	manico in acciaio	Conf. <i>Pack</i>	€ cad. <i>€ each</i>
7120253	2"	2	21,80



**ART. 5951/A**

Giratubi diritto 2". Manico in alluminio.  
*2" pipe wrench american.*

Codice <i>Code</i>	manico in alluminio	Conf. <i>Pack</i>	€ cad. <i>€ each</i>
7120454	2"1/2	1	52,00
7120455	3"	1	80,00



**ART. 5953**

Giratubi svedese ganasce 45°.  
*Pipe wrench svedish 45°.*

Codice <i>Code</i>	∅	Conf. <i>Pack</i>	€ cad. <i>€ each</i>
7120850	1"	2	33,00
7120852	1"1/2	2	47,00
7120853	2"	1	72,00



**ART. 5955**

Giratubi svedese ganasce 90°.  
*Pipe wrench svedish 90°.*

Codice <i>Code</i>	∅	Conf. <i>Pack</i>	€ cad. <i>€ each</i>
7121250	1"	2	32,00
7121252	1"1/2	2	46,00
7121253	2"	1	74,00



**ART. 5956**

Mini archetto - Puk.  
*Small Puk bow.*

Codice <i>Code</i>		Conf. <i>Pack</i>	€ cad. <i>€ each</i>
7200210	Archetto <i>Small bow</i>	12	2,10
7020594	Lama Puk <i>Puk blade</i>	12	1,00



**ART. 5958**

Archetto con tendilama.  
*Small bow with blade stretcher.*

Codice <i>Code</i>		Conf. <i>Pack</i>	€ cad. <i>€ each</i>
7200220		6	12,60



**ART. 5960**

Lama seghetto HSS bimetal 12".  
*Blades HSS Swedish type golden yellow hacksaw.*

Codice <i>Code</i>		Conf. <i>Pack</i>	€ cad. <i>€ each</i>
7200401	TPI24	10	2,40



**ART. 5961**

Archetto professionale con impugnatura ergonomica in alluminio. Lama HSS 12".  
*Professional aluminium Hacksaw ergonomic handle.*

Codice <i>Code</i>		Conf. <i>Pack</i>	€ cad. <i>€ each</i>
7200410	12"	6	30,00



**ART. 5963**

Molla curvatubi per interni.  
*Pipe bending inner spring.*

Codice <i>Code</i>	Molla ∅	Tubo int. ∅	Conf. <i>Pack</i>	€ cad. <i>€ each</i>
7025408	8	10	4	5,10
7025410	10	12	4	6,10
7025412	12	14	4	6,40
7025414	14	16	4	7,20
7025416	16	18	4	8,10
7025418	18	20	2	9,00



**ART. 5965**

Molla curvatubi per esterni.  
*Pipe bending outer spring.*

Codice <i>Code</i>	∅	Conf. <i>Pack</i>	€ cad. <i>€ each</i>
7025510	10	4	7,80
7025512	12	4	8,30
7025514	14	4	10,00
7025516	16	4	10,50
7025518	18	2	13,50

**ART. 5972**

Forbice per elettricisti.  
*Scissors for electricians.*

Codice Code	mm	Conf. Pack	€ cad. € each
7205928	148	12	13,00

**ART. 5974**

Cutter guida in ferro con 3 lame 18 mm.  
*Cutter with 3 blades 18 mm.*

Codice Code	mm	Conf. Pack	€ cad. € each
7040482	18	12	4,30
solo LAMA x cutter			
7040470	18	10	0,20

**ART. 5978**

Flessometro gommato.  
*Tape rule rubber.*

Codice Code	mt	Conf. Pack	€ cad. € each
7206203	3	12	3,80
7206205	5	12	5,80

**ART. 5980**

Bauletto porta attrezzi in cuoio.  
*Leather tool-case.*

Codice Code	cm	Conf. Pack	€ cad. € each
7205001	40x20	2	74,00

**ART. 5982**

Borsa a 10 tasche in nylon rinforzato.

Codice Code	Conf. Pack	€ cad. € each
7205050	6	42,00

**ART. 5983**

Guanto in nylon spalmato in nitrile.  
Applicazioni: edilizia, industria leggera,  
magazzinaggio

**EN 420 EN 388 valori 4121**

Codice Code	Taglia	Conf. Pack	€ al paio
0106050	10	12	1,45

**ART. 5984**

Guanto in nylon spalmato in schiuma di  
nitrile puntinato.  
Applicazioni: meccanica, edilizia, giardi-  
naggio.

**EN 420 EN 388 valori 4121**

Codice Code	Taglia	Conf. Pack	€ al paio
0106051	XL	12	5,80

**ART. 5985**

Guanto antitaglio spalmato in poliuretano.  
Applicazioni: industria del vetro, mecca-  
nica, edilizia, giardinaggio.

**EN 420 EN 388 valori 4542**

Codice Code	Taglia	Conf. Pack	€ al paio
0106052	10	12	14,00

**ART. 5986**

Guanto in NBR con manichetta tutto  
spalmato.

**EN 420 EN 388 valori 4211**

Codice Code	Taglia	Conf. Pack	€ al paio
0106053	10	12	3,50

**ART. 5987**

Guanto fiore bovino.  
Applicazioni: edilizia, agricoltura, magazzini.

**EN 420 EN 388 valori 1121**

Codice Code	Taglia	Conf. Pack	€ al paio
0106054	10	10	10,20

**ART. 5988**

Confezione 100 pz. Guanti in nitrile usa e  
getta senza polvere interna.  
Applicazioni: ispezione, industria, pulizia,  
laboratori.

**EN 420 - CAT 1**

Codice Code	Taglia	Conf. Pack	€ la conf
0106060	XL	100	17,50

**ART. 5989**

Confezione 100 pz. Guanti in lattice usa e  
getta con polvere interna.  
Applicazioni: ispezione.

**EN 420 - CAT 1**

Codice Code	Taglia	Conf. Pack	€ la conf
0106061	XL	100	12,00



**ORDINI**

Gli ordini devono pervenire indicando le quantità e il codice del prodotto desiderato. Non vengono presi in considerazione ordinativi di Clienti che non rispettano i pagamenti concordati.

**EVASIONE ORDINI**

In linea di massima, il pronto viene spedito nel giro di 3/4 giorni – eventuali rimanenze il più presto possibile.  
Con la merce viene consegnata la fattura accompagnatoria

**TRASPORTO**

Salvo indicazioni diverse, il materiale viene spedito in Porto Franco con un addebito in fattura come sotto indicato:

Per ordini		Nord	Centro	Sud	Isole
• da € 150,00 sino a € 300,00	addebito in fattura	6%	7%	8%	9%
• da € 301,00 sino a € 500,00	addebito in fattura	5%	6%	7%	8%
• da € 501,00 ed oltre	addebito in fattura	4%	5%	6%	7%

Per ordini inferiori a 150,00 € addebito in fattura € 12,00.

**CONTESTAZIONI O RECLAMI**

Devono essere comunicati entro e non oltre 8 giorni dalla data di ricevimento della merce.  
Trascorso tale termine non è più possibile accogliere le contestazioni.

**RESI O SOSTITUZIONI**

Devono essere autorizzati e comunque spediti in Porto Franco a carico del Cliente.

**GARANZIA**

La garanzia sui nostri prodotti consiste nella sostituzione dell'articolo riconosciuto difettoso.

Non sono coperti da garanzia i prodotti danneggiati per il trasporto, per incapacità d'uso, trascuratezza o manomissioni.

I nostri prodotti sono realizzati con materiali conformi alle normative vigenti.

Eventuali sostituzioni dei prodotti in garanzia, difettosi, devono essere autorizzati esclusivamente con la nostra Sede, senza autorizzazione non saranno presi in considerazione.

**FORO COMPETENTE**

Per qualsiasi controversia sarà competente in via esclusiva il Foro di Ferrara.

Per quanto non previsto nelle presenti condizioni generali di vendita varranno le normative riportate dal Codice Civile.

Le descrizioni, le fotografie e le confezioni contenute nel listino, sono a titolo informativo. Ci riserviamo di apportare, senza alcun preavviso, qualsiasi modifica si rendesse necessaria.

<b>ORDER</b>	<i>Order must be received indicating the quantity and the code of the desired item.</i>
<b>DELIVERIES</b>	<i>Orders are generally processed within one week from the confirmation.</i>
<b>RETURNS OR REPLACEMENTS</b>	<i>Must be authorized and agreed just from our company.</i>
<b>DISPUTES OR CLAIMS</b>	<i>Any complaint must be notified not later than 8 days from the date of receipt of the goods. After that time it is not possible to accept them.</i>
<b>WARRANTY</b>	<i>The warranty on our products is recognised in defective articles replacement. Are not covered by warranty damaged products for transportation, inability to use, neglect or tampering. Our products are manufactured according to the updated regulations. Any replacement product under this warranty must be allowed just with our office.</i>
<b>DISPUTE</b>	<i>Any dispute will be discussed by the Ferrara's Court.</i>
<b>CATALOGUE AND PRICE LIST 2016</b>	<i>Replace all the previous editions</i>

*Any sales conditions not provided in these general sales conditions will be regulated according to the standard set by the Civil Code.*

*The descriptions, the pictures and the packaging in this price-list are for information purposes. We reserve the right, without any notice, to change them.*

INDIRIZZO MITTENTE O TIMBRO  
SENDER'S ADDRESS OR STAMP



**G.T. COMIS**

**G.T. COMIS s.p.a. Industria e Commercio Idrotermosanitari**

**44042 Cento (FE) - Italy - Via Nino Bixio, 12  
Tel. 051.904583 r.a. - Fax 051.904243 - P. IVA 00206750382  
e-mail: gtcomis@gtcomis.it web: www.gtcomis.it**

Data/Date \_\_\_\_\_

Alle condizioni con Voi in uso Vi passiamo il seguente ordinativo / We order the following articles according to the fixed terms

Articolo	Codice	DESCRIZIONE DELLA MERCE	Quantità	Prezzo Unitario

Note / Notes \_\_\_\_\_  
\_\_\_\_\_  
\_\_\_\_\_

Distinti saluti / Best regards



INDIRIZZO MITTENTE O TIMBRO  
SENDER'S ADDRESS OR STAMP



**G.T. COMIS**

**G.T. COMIS s.p.a. Industria e Commercio Idrotermosanitari**

**44042 Cento (FE) - Italy - Via Nino Bixio, 12  
Tel. 051.904583 r.a. - Fax 051.904243 - P. IVA 00206750382  
e-mail: [gtcomis@gtcomis.it](mailto:gtcomis@gtcomis.it) web: [www.gtcomis.it](http://www.gtcomis.it)**

Data/Date \_\_\_\_\_

Alle condizioni con Voi in uso Vi passiamo il seguente ordinativo / We order the following articles according to the fixed terms

Articolo	Codice	DESCRIZIONE DELLA MERCE	Quantità	Prezzo Unitario

Note / Notes \_\_\_\_\_  
\_\_\_\_\_  
\_\_\_\_\_

Distinti saluti / Best regards





# 50 G.T. COMIS

EXCELLENCE

*dal 1960*









# G.T. COMIS

## **RACCORDERIE EMILIANE ARTICOLI IDROTERMOSANITARI**

Via Nino Bixio, 12 - 44042 CENTO (FE)  
tel. **051 904583** r.a. - fax 051 904243  
e-mail [gtcomis@gtcomis.it](mailto:gtcomis@gtcomis.it) - [www.gtcomis.it](http://www.gtcomis.it)

### **UFFICIO COMMERCIALE ITALIA *National Sales Department***

e-mail: [commerciale@gtcomis.it](mailto:commerciale@gtcomis.it)  
tel. +39 **051 904 583** int. **10**  
fax +39 **051 904 243**

### **UFFICIO COMMERCIALE ESTERO *International Sales Department***

e-mail: [export@gtcomis.it](mailto:export@gtcomis.it)  
tel. +39 **051 904 583** int. **10**  
fax +39 **051 904 243**

### **UFFICIO GESTIONE ORDINI E SPEDIZIONI *Shipping office***

e-mail: [spedizioni@gtcomis.it](mailto:spedizioni@gtcomis.it)  
tel. +39 **051 904 583** int. **10**  
fax +39 **051 904 243**

### **UFFICIO AMMINISTRAZIONE *Administrative office***

e-mail: [amministrazione@gtcomis.it](mailto:amministrazione@gtcomis.it)  
tel. +39 **051 904 583** int. **23**  
fax +39 **051 683 0350**

### **UFFICIO ACQUISTI *Purchasing office***

e-mail: [acquisti@gtcomis.it](mailto:acquisti@gtcomis.it)  
tel. +39 **051 904 583** int. **30**  
fax +39 **051 683 0350**

# 2016