



Condizionanti per impianti idrici

ANTICORROSIVI ANTINCROSTANTI

Pag. 105. Per acque potabili

PRODOTTI CHIMICI

Pag. 106. Per torri evaporative e di raffreddamento

TRATTAMENTO RETE A VAPORE

Pag. 107.

TRATTAMENTO RETE A VAPORE

Pag. 108.

SANITIZZANTI LIQUIDI

Pag. 109. Per acque potabili



ANTICORROSIVI-ANTINCROSTANTI

Per acque potabili



Soluzione concentrata di sali minerali (food grade) specifici per il trattamento dell'acqua potabile. E' impiegato per la prevenzione di incrostazioni e corrosione nelle acque domestiche.

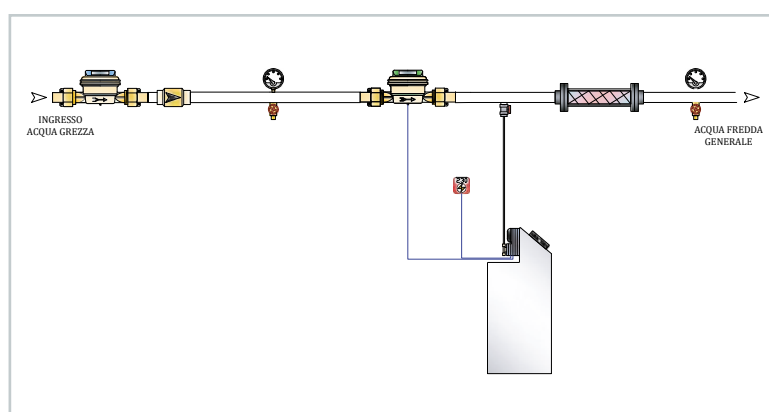
EUROSIL 5/25 per la sua formulazione previene e rallenta eventuali corrosioni in atto nelle tubazioni. Efficace con acque tra 0° e 40°fr. di durezza carbonatica, fino a 80°C.

Il prodotto viene dosato mediante stazioni di dosaggio proporzionali **EUROACQUE** (es: **EUROVMEF**).

EUROSIL 5/25 è impiegato per offrire una protezione contro le incrostazioni e la corrosione in applicazioni quali caldaie e bollitori (lato acqua di consumo), tubazioni ed organi di controllo delle linee di distribuzione.

Il dosaggio di **EUROSIL 5/25** deve essere fatto a monte delle parti dell'impianto o delle apparecchiature da proteggere.

CODICE	MODELLO	DOSAGGIO	CONFEZIONE KG	PREZZO IN EURO
ESIL0525	EUROSIL5/25	30 - 80 gr x m ³ .	25	



DOSAGGIO EUROSIL CON POMPA DOSATRICE (PAG. 43)

PRODOTTI CHIMICI

Per torri evaporative e di raffreddamento



Algicida biocida per circuiti di raffreddamento e torri evaporative. Non schiumogeno. Specifico per controllo Legionella Pneumophila.

CODICE	MODELLO	DOSAGGIO	CONFEZIONE KG	PREZZO IN EURO
ALGOL110L	ALGOL 110L	6 - 10 PPM x dosaggio continuo 200 - 600 PPM x dosaggio shock. Per maggiori approfondimenti consultare scheda tecnica.	25	

Prodotto per trattamento sanificante anticorrosivo (acqua addolcita e non) per impianti di umidificazione post climatizzazione e trattamento acque di torre. Contiene agenti anti-incrostanti (disperdenti).



CODICE	MODELLO	DOSAGGIO	CONFEZIONE KG	PREZZO IN EURO
EUROUMID	EURO UMIDIS	100/200 PPM sull'acqua di reintegro	25	

TRATTAMENTO RETE A VAPORE



Anticrostante, disperdente per acque di caldaia. Complessante nei confronti di tutti i sali incrostanti quali la Silice e i sali di Calcio e Magnesio. Liquido; miscibile in acqua in tutti i rapporti.

CODICE	MODELLO	DOSAGGIO	CONFEZIONE KG	PREZZO IN EURO
PLA00187	PLA 187	20 - 60 gr x m ³ .	25	



Deossigenante alcalinizzante volatile per circuiti a vapore condensa per acqua trattata ad uso non alimentare.

CODICE	MODELLO	DOSAGGIO	CONFEZIONE KG	PREZZO IN EURO
EURO0050	EURO 50	20 - 60 gr x m ³ .	25	



Anticorrosivo alcalinizzante volatile per circuiti a vapore condensa per acqua trattata ad uso alimentare con esclusione di latte e derivati.

CODICE	MODELLO	DOSAGGIO	CONFEZIONE KG	PREZZO IN EURO
EURO0060	EURO 60	2 PPM ogni PPM di CO ₂ .	25	

TRATTAMENTO RETE A VAPORE



Antincrostante e alcalinizzante sequestrante Durezza e per depurazioni interne in caldaia di acque grezze non trattate. Uso alimentare.

CODICE	MODELLO	DOSAGGIO	CONFEZIONE KG	PREZZO IN EURO
EURO0080	EURO 80	40 ppm di prodotto ogni grado di durezza.	25	



Deossigenante alcalinizzante alimentare non volatile per acque di caldaia a vapore.

CODICE	MODELLO	DOSAGGIO	CONFEZIONE KG	PREZZO IN EURO
EURO0045	EURO 45	80 PPM ogni PPM di ossigeno.	25	

SANITIZZANTI LIQUIDI

Per acque potabili



Soluzione di Biossido di cloro stabilizzato bi-componente ad attivazione on site.
Kit da due taniche base + attivazione (5 kg + 5 kg).

CODICE	MODELLO	DOSAGGIO	CONFEZIONE KG	PREZZO IN EURO
				€/conf.
BIOX1510	EURO/BIOX SAN 1+2	In base alla tipologia di trattamento.	5+5	
BIOSTR01	KIT BIOSTRIPES	TEST KIT Analisi biossido di cloro.	...	



Liquido paglierino ad alta concentrazione di Cloro Libero (Ipoclorito di Sodio al 12-15%) per disinfezioni e abbattimento batteri e trattamento di ossidazione. La versione EURO CL/PRO abbina all'azione sanificante quella di anticorrosivo/anticrostante.

CODICE	MODELLO	DOSAGGIO	CONFEZIONE KG	PREZZO IN EURO
				€/conf.
IPOCLLAL	EUROCLOR 25	In base alla tipologia di trattamento.	25	
IPOCLLA1	EUROCLOR 12		12	
TCL00807	TEST CLORO DPD	TEST KIT Analisi del Cloro Libero/Combinato.	...	



Liquido incolore concentrato per il trattamento contro la Legionella Pneumophila. A base di Perossido di Idrogeno e sali di Argento stabilizzati. Risolutivo per l'eliminazione di tutti i ceppi batterici responsabili della Legionella. Disgrega il bio film.

CODICE	MODELLO	DOSAGGIO	CONFEZIONE KG	PREZZO IN EURO
				€/conf.
EUROAGSU	EUROOXY 50 AG SUPER	Da 5 a 25 PPM in base alla tipologia di trattamento	25	
EUAGSU18	EUROOXY 18 AG	Da 15 a 60 PPM in base alla tipologia di trattamento	25	
KITOXYST	KIT A STRISCE ANALISI OXY	KIT a strisce reattive	...	



Prodotto deodorante in polvere.

CODICE	MODELLO	DOSAGGIO	CONFEZIONE KG	PREZZO IN EURO
				€/conf.
METADECL	EURO DECLOR	1 mg/lt per ogni PPM di cloro e/o altro agente ossidante in eccesso.	25	



Disincrostanti

10

DISINCROSTANTI LIQUIDI

Pag. 111. Per impianti di riscaldamento - condizionamento, scambiatori di calore, bollitori

DISINCROSTANTE

Pag. 112. Per circuiti sanitari

DISINCROSTANTI LIQUIDI

Pag. 113. Per impianti di riscaldamento - condizionamento, scambiatori di calore, bollitori

DISINCROSTANTE/SGRASSANTE CAMERA COMBUSTIONE

Pag. 114. Caldaie a condensazione

PULENTE LATO FUMI

Pag. 114. Caldaie a condensazione

DISINCROSTANTI IN POLVERE

Pag. 115. A tronchetto

DISINCROSTANTI IN POLVERE

Pag. 115.



DISINCROSTANTI LIQUIDI

Per impianti di riscaldamento - condizionamento, scambiatori di calore, bollitori



Disincrostante liquido. **Non fumigante per Rame e Ferro.** A viraggio di colore ad esaurimento, con specifici inibitori di corrosione.

CODICE	MODELLO	DOSAGGIO	CONFEZIONE		PREZZO IN EURO
			kg	pz	€/cad
EURO1800	EURO 800 1 kg	Diluire al 10-30% a seconda della consistenza del deposito calcareo. Far circolare, risciacquare e neutralizzare con NEUTRO.	1	12	
EURO0800	EURO 800 10 kg		10	1	

Disincrostante liquido per **Rame e Ferro.** A viraggio di colore ad esaurimento, con specifici inibitori di corrosione.



CODICE	MODELLO	DOSAGGIO	CONFEZIONE		PREZZO IN EURO
			kg	pz	€/cad
EURO0801	EURO 801	Diluire al 10-30% a seconda della consistenza del deposito calcareo. Far circolare, risciacquare e neutralizzare con NEUTRO.	10	1	

Disincrostante liquido **superconcentrato** per **Rame e Ferro.** A viraggio di colore ad esaurimento, con specifici inibitori di corrosione.



CODICE	MODELLO	DOSAGGIO	CONFEZIONE		PREZZO IN EURO
			kg	pz	€/cad
EURO0802	EURO 802	Diluire al 10-30% a seconda della consistenza del deposito calcareo. Far circolare, risciacquare e neutralizzare con NEUTRO.	10	1	

DISINCROSTANTE non corrosivo

Per circuiti sanitari e caldaie



È un disincrostante particolarmente efficace per la rimozione delle incrostazioni di ferro e calcare negli scambiatori delle caldaie murali e a condensazione in alluminio e dell'impianto di acqua sanitaria. Ripristina il corretto scambio termico dell'impianto agendo in modo meno aggressivo, rispetto ad altri prodotti a base acida, verso il calcare. È possibile disincrostante anche l'alluminio, avendo cura di limitare la durata della pulizia.

CODICE	MODELLO	DOSAGGIO	CONFEZIONE		PREZZO IN EURO
			kg	pz	€/cad
EURO1809	EURO809 SAN 1 lt	Diluire dal 20% al 30% con acqua tiepida e far circolare x 2-4 ore per disincrostazione circuito ACS.	1	9	
EURO0809	EURO809 SAN 10 lt		10	1	
EURO8092	EURO809 SAN 25 lt		25	1	

DISINCROSTANTI LIQUIDI

Per impianti di riscaldamento - condizionamento, scambiatori di calore, bollitori



Disincrostante liquido per impianti con elementi in **Alluminio o sue leghe**. Con specifici inibitori di corrosione.

CODICE	MODELLO	DOSAGGIO	CONFEZIONE		PREZZO IN EURO
			kg	pz	€/cad
EURO0805	EURO 805	Diluire al 20-30% a seconda della consistenza del deposito calcareo. Far circolare, risciacquare e neutralizzare con NEUTRO.	10	1	



Disincrostante liquido per impianti con elementi con **superfici Zincate e Inox**. Con specifici inibitori di corrosione.

CODICE	MODELLO	DOSAGGIO	CONFEZIONE		PREZZO IN EURO
			kg	pz	€/cad
EURO0808	EURO 808	Diluire al 20-30% a seconda della consistenza del deposito calcareo. Far circolare, risciacquare e neutralizzare con NEUTRO.	10	1	

NEUTRALIZZANTE

Acidità



Polvere neutralizzante acidità residua **post-disincrostazione** acida.

CODICE	MODELLO	DOSAGGIO	CONFEZIONE		PREZZO IN EURO
			kg	pz.	€/cad
NEUTRO00	NEUTRO	Sciogliere in acqua al 4-5% e far circolare x 15-30 minuti	1	12	

DISINCROSTANTE/SGRASSANTE CAMERA COMBUSTIONE

Caldaie a condensazione



Kit disincrostante per la pulizia delle camere di combustione delle caldaie a condensazione.

Il kit è formato da soluzione A (alcalino) e B (acido) + **spruzzatore spray**. L'uso dei prodotti alcalini e acidi contribuisce efficacemente alla pulizia delle camere di combustione delle caldaie a condensazione, migliorando la funzionalità e i rendimenti. Da usarsi in abbinamento: Parte A va spruzzato sulle superfici incrostate fino a bagnare completamente le parti interessate con l'apposita pompa a pressione. Lasciare agire il prodotto da un minimo di 2 minuti fino ad un massimo di 10 minuti. Quindi sciacquare abbondantemente e ripetere la stessa operazione con la parte B. Per un utilizzo ottimale spruzzare con XS PUMP.

CODICE	MODELLO	DOSAGGIO	CONFEZIONE		PREZZO IN EURO
			kg	pz	€/cad
EURO810F	EURO810KIT	Usare puro	5 x 2	1	

PULENTE LATO FUMI

Caldaie a condensazione



SPECIFICO per pulizia di caldaie lato fumi. Prodotto concentrato, rimuove facilmente i depositi fuliginosi incombusti dalle superfici di scambio termico lato fumi degli impianti termici. Il prodotto va spruzzato direttamente in camera di combustione (a caldaia spenta). Prodotto alcalino.

CODICE	MODELLO	DOSAGGIO	CONFEZIONE		PREZZO IN EURO
			kg	pz	€/cad
EUROFU10	EUROCLEAN FUMI	Diluire al 20-30% e spruzzare direttamente in camera di combustione.	10	1	

DISINCROSTANTI IN POLVERE

A tronchetto



Disincrostante in polvere per la pulizia lato fumi di caldaie a combustibili liquidi.

CODICE	MODELLO	DOSAGGIO	CONFEZIONE		PREZZO IN EURO
			kg	pz	€/cad
TRECMIX1	TR-ECOMIX TRONCHETTO (185 gr)	Il primo giorno introdurre 2 tronchetti direttamente nella camera di combustione (sino a 35.000 kcal). Il secondo giorno introdurre 1 tronchetto. Ripetere il trattamento periodicamente (almeno 1 volta al mese).		100	

DISINCROSTANTI IN POLVERE



Disincrostante acido in polvere con viraggio di colore ad esaurimento, idoneo per l'eliminazione di calcare e residui di corrosione da caldaie e scambiatori in Rame, Ghisa, Acciaio, Ottone, Stagno e leghe leggere. Moderata azione corrosiva su Zinco.

CODICE	MODELLO	DOSAGGIO	CONFEZIONE		PREZZO IN EURO
			kg	pz	€/cad
EUR1P808	EURO 808 P 1,5 kg	Diluizione 10/15%.	1,5	1	
EUROP808	EURO 808 P 10 kg	Diluizione 10/15%.	10	1	



Attrezzature e test kit analisi

POMPE DISINCROSTANTI

Pag. 117.

POMPA LAVAGGIO E RISANAMENTO IMPIANTI

Pag. 118. Fino a 20 radiatori (2 piani)

POMPA TROLLEY LAVAGGIO E RISANAMENTO IMPIANTI

Pag. 119. Fino a 20 radiatori

POMPA CARICAMENTO E LAVAGGIO

Pag. 120. Speciale per impianti solari

POMPA CARICAMENTO, LAVAGGIO E TEST

Pag. 120. Speciale per impianti solari

EUROMAX 120

Pag. 121. Pompa professionale

ADDOLCITORI MOBILI PER CARICO IMPIANTI

Pag. 122. Di riscaldamento/raffrescamento

KIT E CARTUCCE PER CARICO IMPIANTI

Pag. 122. Riscaldamento e reintegri

POMPA DI CARICAMENTO

Pag. 123. Manuale

TEST KIT DUREZZA

Pag. 123. Monocomponente

TEST KIT ANALISI

Pag. 124.

SERVIZIO ANALISI H₂O

Pag. 124. Analisi chimica

TEST KIT DIGITALI PORTATILI

Pag. 125. Strumenti

POMPE DISINCROSTANTI



Le pompe disincrostanti della serie EUROMAX sono realizzate con materiali antiacido di qualità e sottoposte a scrupolosi collaudi. Uno speciale invertitore di flusso consente di aggredire le incrostazioni da entrambi i lati del circuito.

La nuova versione EUROMAX 20 è dotata di speciale invertitore di flusso potenziato (brevettato) che permette una più rapida e più efficace inversione del flusso di pulizia!

Un sistema di autoregolazione controlla la portata e la pressione, a seconda della consistenza dell'incrostazione e permette di intervenire con efficacia anche sulle tubazioni quasi completamente ostruite.

Con le pompe EUROMAX il lavoro diventa più semplice e veloce. Inoltre il nuovo serbatoio del modello EUROMAX20, consente un lavoro ancora più agevole grazie alla sua forma ergonomica ed al comodo tappo "svuota e riempi facile". Adatta per utilizzo con qualsiasi prodotto pulente (acido, alcalino o neutro).

CODICE	MODELLO	SERBATOIO	PRESSIONE MAX	LITRI MAX	POT. ASS. HP	DIMENSIONI	PREZZO IN EURO
		Lt		h		cm	€
EUOPR20	EUROMAX 20	20	1,0	2600	0,33	45x46x32	
EUOPR2T	EUROMAX 20/T	20	2,0	5400	0,45	45x46x42	
EUOPR30	EUROMAX 30	30	2,0	5400	0,45	58x45x30	
EUOPR40	EUROMAX 40	40	2,0	5400	0,45	69x45x40	



SPECIALE INVERTITORE DI FLUSSO POTENZIATO BREVETTATO

INVERSIONE RAPIDA FLUSSO DI PULIZIA A POMPA IN FUNZIONE



PRODOTTI DA USARE
PER DISINCROSTARE
pag 111-115



POMPA LAVAGGIO E RISANAMENTO IMPIANTI

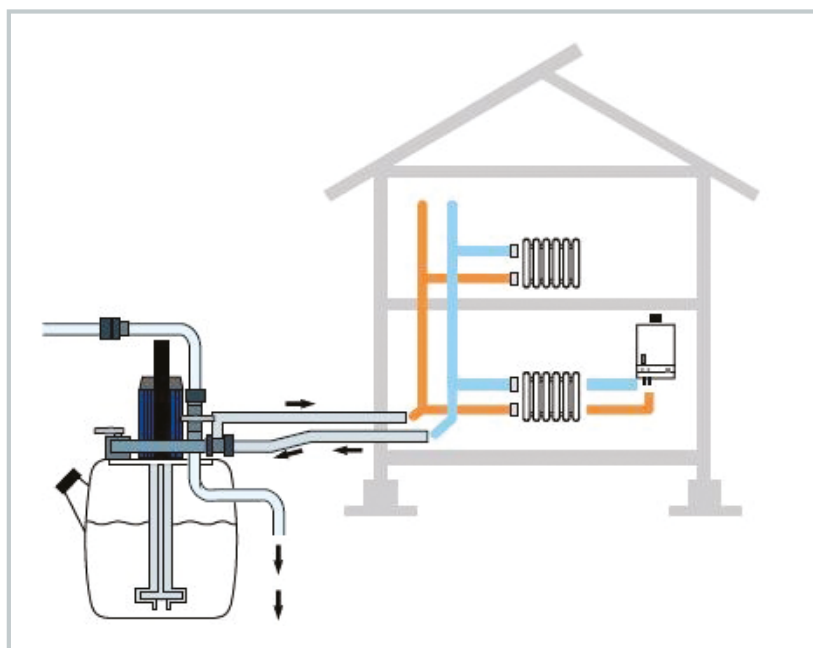
Fino a 20 radiatori (2 piani)



EUROMAX FLUSH pompa lavaggio studiata per una **rapida pulizia e risanamento di tutto l'impianto di riscaldamento**. Elimina i problemi di circolazione dell'acqua causati da accumuli di fanghiglia, depositi di corrosione e calcare. Riesce a pulire efficacemente fino a 20 radiatori. Temperatura del liquido di lavoro fino a 50°C - 55°C. Principali caratteristiche: valvole a 3 vie di scarico rapido dotate di uscite in ottone diametro 3/4"; copertura di protezione; rubinetto a 90° per il ripristino acqua; i tubi di collegamento e l'imbuto di riempimento sono contenuti in una pratica borsa con maniglia e tracolla. Adatta per utilizzo con qualsiasi prodotto pulente (acido, alcalino o neutro).

CODICE	MODELLO	SERBATOIO	PRESSIONE MAX	LITRI MAX	POT. ASS. HP	DIMENSIONI	PREZZO IN EURO
		Lt		h		cm	€
EURPRSPN	EUROMAXFLUSH (per risanamento impianti di riscaldamento).	30	2,0	5400	0,45	58x45x30	

PRODOTTI DA UTILIZZARE PER LAVAGGIO
pag 98-99



INSTALLAZIONE

POMPA TROLLEY LAVAGGIO E RISANAMENTO IMPIANTI

Fino a 20 radiatori



POMPA CARRELLATA con maniglia Inox pieghevole per la pulizia di piccoli e grandi impianti civili. EUROMAX FLUSH è studiata per una rapida pulizia e risanamento di tutto l'impianto di riscaldamento. Elimina i problemi di circolazione dell'acqua causati da accumuli di fanghiglia, depositi di corrosione e calcare. Riesce a pulire efficacemente fino a 20 radiatori. Temperatura del liquido di lavoro fino a 50°C - 55°C. Principali caratteristiche: doppie valvole a 3 vie di scarico rapido dotate di uscite in ottone diametro 3/4"; copertura di protezione; rubinetto a 90° per il ripristino acqua; i tubi di collegamento e l'imbuto di riempimento sono contenuti in una pratica borsa con maniglia e tracolla. Adatta per utilizzo con qualsiasi prodotto pulente (acido, alcalino o neutro).

PRODOTTI DA UTILIZZARE PER LAVAGGIO

pag. 98-99

CODICE	MODELLO	SERBATOIO	PRESSIONE MAX	LITRI MAX	POT. ASS. HP	DIMENSIONI	PREZZO IN EURO
		Lt		h		cm	€
EURPRTPN	EUROMAX FLUSHTROLLEY	30	2,0	5400	0,45	58x45x30	

ADATTATORI

(Fig.1)

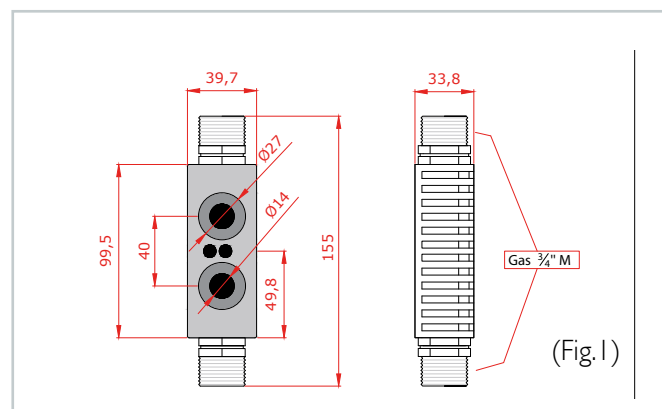


(Fig.2)

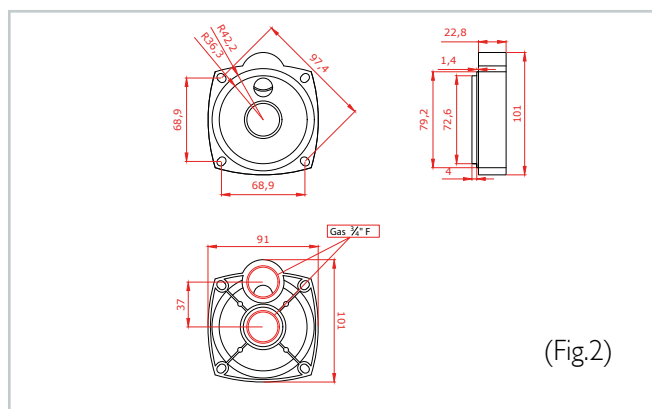
Kit per disincrostazione scambiatori a piastra. (Fig.1)

Adattatore per pompe disincrostanti ideale per collegare direttamente la Euromax con il corpo pompa di ricircolo standard dopo averne rimosso il motore. (Fig.2)

CODICE	MODELLO	PREZZO IN EURO
ADAPTSCX	EUROHEAT ADAPTOR - Fig. 1	
ADAPTPUX	EUROPUMP ADAPTOR - Fig. 2	



(Fig.1)



(Fig.2)

POMPA CARICAMENTO E LAVAGGIO

Speciale per impianti solari



POMPE PROFESSIONALI SPECIFICHE PER IMPIANTI TERMICI TRADIZIONALI E SOLARI per riempimento e lavaggio (non adatta per chimica acida). Completa di **carrello in acciaio inox**, pompa periferica monofase in ghisa, filtro in ottone, raccordi ad innesto rapido in ottone, tubi retinati rinforzati, manometro di controllo pressione, valvola di chiusura in uscita, interruttore on/off.

Nota: non adatta per chimica acida/aggressiva.

La versione flux è dotata di invertitori di flusso.

PRODOTTI DA UTILIZZARE PER LAVAGGIO
SOLARI pag. 101-102 **TRADIZIONALI** pag. 98

CODICE	MODELLO	PRESSIONE MAX	SERBATOIO	PRESTAZIONI		DIMENSIONI		POTENZA		PREZZO IN EURO
		bar	L	Q (l/min)	H (m)	H (cm)	BASE (cm)	HP	KW	€
SUNP0400	SUN/PUMP/4	4,0	25	5-35	36-9	94	43x39	0,5	0,37	
SUNPF0600	SUN/PUMP/6/FLUX	6,0	25	10-50	56-18	94	43x39	1	0,74	

POMPA CARICAMENTO, LAVAGGIO E TEST

Speciale per impianti solari



POMPE PROFESSIONALI SPECIFICHE PER IMPIANTI TERMICI TRADIZIONALI E SOLARI per riempimento, lavaggio e test tenuta impianto grazie ad una pompa ad alta pressione manuale (2,5 BAR) installata su carrello. Completa di **carrello in acciaio inox**, pompa periferica monofase in ghisa, filtro in ottone, raccordi ad innesto rapido in ottone, tubi retinati rinforzati, manometro di controllo pressione, valvola di chiusura in uscita, interruttore on/off.

Nota: non adatta per chimica acida/aggressiva.

La versione flux è dotata di invertitori di flusso.

PRODOTTI DA UTILIZZARE PER LAVAGGIO
SOLARI pag. 101-102 **TRADIZIONALI** pag. 98

CODICE	MODELLO	PRESSIONE MAX	SERBATOIO	PRESTAZIONI		DIMENSIONI		POTENZA		PREZZO IN EURO
		bar	L	Q (l/min)	H (m)	H (cm)	BASE (cm)	HP	KW	€
SUNP04TX	SUN/PUMP/TX/4	4,0	25	5-35	36-9	94	43x39	0,5	0,37	
SUNPF06TX	SUN/PUMP/TX/6/FLUX	6,0	25	10-50	56-18	94	43x39	1	0,74	

EUROMAX 120

Pompa professionale ad alto flusso per lavaggio acido e non e risanamento grandi impianti

new



La più potente!

Il sistema mobile EUROMAX 120 è stato progettato per poter eseguire rapidamente il LAVAGGIO con acido e CARICO di impianti sanitari, di riscaldamento e refrigerazione ad acqua con l'ausilio e l'utilizzo di prodotti di lavaggi non acidi (EUROSPEED) o a base di glicole (ARTICA), detergenti o appositi prodotti disincrostanti a bassa azione corrosiva (EURO809SAN).

La macchina unisce le funzioni di lavaggio impianti con la funzione di carico e messa in pressione degli stessi, mediante un'ideale pompa centrifuga ad alta prevalenza, ed una funzionale valvola di taratura della pressione stessa.

Completamente regolabile in portata e prevalenza. Attacchi 1".

La pompa è autoadescante e dotata di inversione flusso.

Applicazione consigliata: 10 appartamenti – 6 piani

Applicazione industriale consigliata: impianti in capannoni con superficie compresa tra 300 e 500 metri quadri e con 7-10 aerotermi ad acqua installati.

Per lavaggio grandi impianti 1000-1200 lt (contenuto medio).

CODICE	MODELLO	PRESTAZIONI	PRESSIONE MAX	POTENZA	SERBATORIO	PESO MACCHINA A VUOTO	DIMENSIONI in mm	PREZZO IN EURO
		Lt/min	bar	kW	Lt	kg	mm	€
EUROM120	EUROMAX120 (per risanamento impianti di riscaldamento con invertitore di flusso e carrello)	120 a 0,2 bar	5,4	1,55	50	37	942x550x447	

ADDOLCITORI MOBILI PER CARICO IMPIANTI

Di riscaldamento/raffrescamento



Addolcitori carrellati portatili manuali completi di contatore, filtro multifunzione (sedimenti + ricarica addolcitore) e attacchi ad innesto rapido. Dotati di mix (miscelatore durezza).

CODICE	MODELLO	Lt./ORA MAX	CICLICA	ATTACCHI	DIMENSIONI in cm	PREZZO IN EURO
						€
ADTROL1M	TROLLEY 11 (man+mix)	1200	60	¾"	38x38 h 77	

RICAMBI

CODICE	MODELLO	PREZZO IN EURO
CFP00716	Cartuccia nylon 10" 1052NRL "A".	
CFP0A750	Cartuccia con rigenerante ad alta solubilità.	

KIT E CARTUCCE PER CARICO IMPIANTI

Riscaldamento e reintegri



La Normativa tecnica e la buona gestione degli impianti di riscaldamento richiedono acqua con determinati valori di durezza (calcare). Dove non è possibile l'installazione di addolcitori automatici tradizionali (Es: problemi di spazio, mancanza di scarico...) è oggi possibile utilizzare le nuove cartucce usa e getta con funzione addolcimento. Kit testine + Filtro con attacco a baionetta con resina per addolcimento forte. Fornitura di kit FILTRO ADDOLCITORE per acqua potabile con miscelazione fissa durezza residua (25% ca.) per carico impianti riscaldamento, approvvigionamento delle apparecchiature per preparazione bevande e similari. Le prestazioni dipendono dalla qualità dell'acqua in ingresso; sostituire la cartuccia ad esaurimento dell'autonomia indicativa. La versione "DEMI" ha funzione demineralizzante.

CODICE	MODELLO	ATTACCHI	Lt./MINUTO MAX	AUTONOMIA	DIMENSIONI		PREZZO IN EURO	CARTUCCIA DI RICAMBIO		PEZZI X CONF
					Lt	Ø		H	€	
KITRADDM	KIT/RIVER/ADD/M	½" M	1,5	420*	87	420		CADD000M		1
KITRADDL	KIT/RIVER/ADD/L	½" M	2	600*	87	665		CADD000L		1
KITRDEMM	KIT/RIVER/DEMI/M	½" M	1,5	150**	87	420		CDEM000M		1
KITRDEML	KIT/RIVER/DEMI/L	½" M	2	230**	87	665		CDEM000L		1

* Con 25° F in ingresso - ** Con 200 Mg/l CaCO₃

POMPA DI CARICAMENTO

Manuale



Pompa manuale di caricamento prodotti in circuiti riscaldamento/raffrescamento.

Completa di serbatoio integrato da 5 Lt., attacchi e riduzioni.

CODICE	MODELLO	PREZZO IN EURO
		€
XSPOMPB	XS PUMP	

TEST KIT DUREZZA (monocomponente)



CODICE	MODELLO	PREZZO IN EURO
TC00801E	TEST KIT durezza (monocomponte)	

TEST KIT ANALISI



Serie di Kit liquidi e a strisce pronto uso rapidi per analizzare i parametri delle acque per valutare la durezza, la potabilità e la concentrazione di prodotti chimici per il trattamento delle acque. I kit funzionano in base alla reazione dei valori dell'acqua agli indicatori presenti nel kit che, al variare del colore indicheranno, tramite una scala di facile comprensione, il valore riscontrato. Sono disponibili anche test a strisce indicatrici monouso. Ogni kit di titolazione contiene un titolante e un indicatore (e per taluni modelli kit ausiliari di reazione).

CODICE	ANALISI	PREZZO IN EURO
TC000820	ALGOL 110L	
TCR00809	TEST KIT RAME	
TCC02000	TEST KIT CO ₂	
TC000801	TEST KIT DUREZZA (a 2 componenti)	
TC000801E	TEST KIT DUREZZA (monocomponente)	
TC000800	FERRO	
TCPH0807	PH 1-11	
TCL00806	CLORO TOTALE	
TCM00808	MANGANESE	
TCXST01	XS TOTAL TEST	
BIOSTR01	CL ₂ 0-10 ppm	

CODICE	ANALISI	PREZZO IN EURO
KITXYST	KIT ANALISI EUROOXY A STRISCE (25 TEST)	
BIOSTR05	CL02 500 ppm	
TC000SIL	SILICATI	
TC000PHO	PHOSFATI	
TC000EXS	KIT XS (2)	
TC000TIT	TITOLANTE DUREZZA 25cc	
TC000805	TITOLANTE DUREZZA 250cc	
TF000801	NITRATI	
TC000802	AMMONIACA	
TC000803	INDICATORE DUREZZA 15cc	
TCL00807	CLORO DPD (LIBERO+COMBINATO)	
TC000050	EUROXY 50AG SUPER	

SERVIZIO ANALISI H₂O



ANALISI CHIMICA per PH, Durezza, Ferro, Manganese, Nitrati, Ammoniaca, con fotometro digitale professionale.

CODICE	MODELLO	PREZZO IN EURO
CHIMEUR0	ANALISI CHIMICA STD	

TEST KIT DIGITALI PORTATILI



STRUMENTO: LETTORE PORTATILE CONDUCIBILITÀ. Design robusto ed ergonomico. Misure di conducibilità veloci e precise, scala da 0 a 1999 $\mu\text{S}/\text{cm}$. Sensori in grafite che garantiscono una maggiore ripetibilità.

SOLUZIONE: per tarare periodicamente lo strumento conducibilità.

CODICE	MODELLO	PREZZO IN EURO
EHI98303	Strumento conducibilità	
EHI70031P	Soluzione per taratura conducibilità 25 BUSTINE da 20 ml cad.	



STRUMENTO: LETTORE PORTATILE PH 0-14 Misure rapide ed accurate con risoluzione di 0,01 pH. Elettrodo pH sostituibile. Durata della batteria: 3000 ore di uso continuo.

SOLUZIONE: Specifica per tarare lo strumento PH

CODICE	MODELLO	PREZZO IN EURO
EHI98103	Strumento PH.	
EHI77400P	Soluzione per taratura PH 4-7. 5+5 BUSTINE da 20 ml cad.	



STRUMENTO: LETTORE PORTATILE CLORO LIBERO 0.00 A 2.50 ppm (mg/l).

Metodo DPD approvato EPA. Accuratezza ± 0.03 ppm (mg/l) $\pm 3\%$ della lettura. Risoluzione 0.01 ppm (mg/l). Spegnimento automatico. Dedicato ad un singolo parametro: progettato per funzionare con i reagenti in polvere EUROACQUE e cuvette da 10 ml. Piccole dimensioni, grande convenienza: pesa solo 64 gr e sta comodamente nel palmo della mano o in tasca. È l'ideale per analisi rapide e precise sul campo. Un unico tasto consente di effettuare tutte le operazioni. Funziona con una sola batteria AAA. Ideale per: piscine e terme, igiene di frutta e verdura, disinfezione, acqua potabile e controlli qualità. Lo strumento CLORO LIBERO è da abbinare al kit reagenti EHI70150 per poter effettuare l'analisi del valore cloro libero (50 analisi).

SOLUZIONE: Consente 50 analisi del valore cloro libero.

CODICE	MODELLO	PREZZO IN EURO
EURHI701	Strumento cloro libero	
EHI70150	KIT REAGENTI strumento cloro libero (per 50 analisi).	



Ausiliari Manutenzione

12

SGRASSANTE UNIVERSALE PROFESSIONALE

Pag. 127. Multiuso

DISINCROSTANTE PROFESSIONALE

Pag. 127. Per rubinetterie

DISOTTURANTI PER SCARICHI

Pag. 128.

DINSICROSTANTE PER CASSETTE WC

Pag. 128.

PULITORE IGIENIZZANTE

Pag. 129. Per impianti di aria condizionata

SANIFICANTE / IGIENIZZANTE

Pag. 129. Per batterie e filtri condizionamento

CERCA FUGHE GAS

Pag. 130.

SIGILLANTE

Pag. 130. Anaerobico

CREMA LAVAMANI

Pag. 131.

COLLANTI E DETERGENTI PVC

Pag. 131.

SGRASSANTE UNIVERSALE PROFESSIONALE

Multiuso



EUROSGRASS - Agisce a fondo su tutti i tipi di sporchi grassi e unti, di origine minerale e animale e, all'occorrenza, anche come smacchiatore. È un detergente alcalino, concentrato, formulato per la rimozione anche dei residui di cottura grassi e carbonizzati di forni, cappe, grill, piastre di cottura, girarrosti, vetri caminetti, vetri caldaie a pellet ecc.

Per lo sporco difficile, spruzzare EUROSGRASS sulla superficie da detergere. Lasciare agire per un paio di minuti, indi sciacquare o asportare con un panno. Per il forno agire a caldo 40-50 gradi.

CODICE	MODELLO	DOSAGGIO	CONFEZIONE		PREZZO IN EURO
			kg	pz	€/cad
EUSGRASS	EURO SGRASS	Per i filtri cappa lasciare in ammollo in una soluzione calda di EUROSGRASS al 10-15% e sciacquare.	0,750	12	

DISINCROSTANTE PROFESSIONALE

Per rubinetterie ecc...



EUROSPLEND - Disincrosta rapidamente dal calcare e residui organici rubinetterie, stoviglie, sanitari, vasche, box doccia ecc.. Detergente universale profumato per metalli e ceramiche di bagni (piatti doccia, WC, lavabi, bidet), ottimo anche per la pulizia di pentolame in acciaio. Elimina i batteri e i cattivi odori. Non usare su marmo.

CODICE	MODELLO	DOSAGGIO	CONFEZIONE		PREZZO IN EURO
			kg	pz	€/cad
EUROSPL1	EURO SPLEND	Versare una piccola quantità di prodotto su una spugna umida. Passare sulle parti da trattare, indi risciacquare abbondantemente. Per incrostazioni persistenti, ripetere l'operazione, lasciando agire il prodotto per qualche minuto.	0,750	12	

DISOTTURANTI PER SCARICHI



Disotturante per water, lavandini, scarichi, elimina con facilità eventuali ostruzioni causate da melme, stracci, cartoni, grassi, sapone, garze, depositi calcarei, pannolini, assorbenti, e sostanze organiche.

CODICE	MODELLO	MODO D'USO	CONFEZIONE		PREZZO IN EURO
			lt	pz	€/cad
EURODISO	EURODIS NEW	Il prodotto è ad uso professionale ed è da usare con estrema cautela. Usare guanti e occhiali antiacido. Consultare scheda tecnica	1	12	



SUPERCONCENTRATO SPECIALE Disotturante liquido per water, lavandini, scarichi industriali, elimina con facilità eventuali ostruzioni causate da melme, stracci, cartoni, grassi, sapone, garze, depositi calcarei, pannolini, assorbenti e sostanze organiche. SUPER FLOP è una nuova confezione da 500 cc con prodotto particolare superconcentrato e corredato da un pratico **imbuto salvapietta** a 2 incastri e di un **guanto protettivo** e imballato singolarmente.

CODICE	MODELLO	MODO D'USO	CONFEZIONE		PREZZO IN EURO
			lt	pz	€/cad
EURODISF	SUPER FLOP	Il prodotto è ad uso professionale ed è da usare con estrema cautela. Usare guanti (in dotazione) e occhiali antiacido.	0,500	20	

DISINCROSTANTE PER CASSETTE WC



WCSPLEND - Disincrostante liquido specifico per cassette WC. L'utilizzo permette di eliminare il rigagnolo giallo dato dal cattivo funzionamento del galleggiante incrostato, grazie ad una azione disincrostante e risanante che avviene all'interno della cassetta WC (riportandola ad uno stato ottimale di funzionamento).



CODICE	MODELLO	DOSAGGIO	CONFEZIONE		PREZZO IN EURO
			lt	pz	€/cad
WCSPLEND	WCSPLEND	Da utilizzare puro o diluito al 30% a seconda del grado di incrostazione.	1	12	

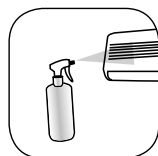
PULITORE IGIENIZZANTE

Per impianti di aria condizionata (unità interna)



Garantisce la pulizia e la sanificazione dei filtri delle unità interne degli impianti acqua/aria.

Profuma gradevolmente l'ambiente.



CODICE	MODELLO	MODO D'USO	CONFEZIONE		PREZZO IN EURO
			lt	pz	€/cad
EUROAIR0	EUROAIR	Normalmente si usa l'intera bomboletta come dose di 1 trattamento.	0,400	12	

SANIFICANTI / IGIENIZZANTI

Per batterie e filtri condizionamento (unità esterna)

new



Sanificanti specifici concentrati per la pulizia di batterie di condizionamento o di qualsiasi altro tipo di filtro per aria e componenti impianto trattamento aria.

La versione in schiuma, grazie alla speciale valvola controllo, una volta spruzzato sulla superficie forma una schiuma pulente, sgrassante e igienizzante che permette un trattamento del condizionatore senza necessità di risciacquo.



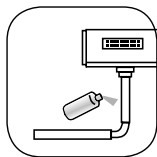
CODICE	MODELLO	MODO D'USO	CONFEZIONE		PREZZO IN EURO
			lt	pz	€/cad
EUROSCH1	EURO/SCHIUMA	Normalmente si usa l'intera bomboletta come dose di 1 trattamento.	0,400	12	

CODICE	MODELLO	MODO D'USO	CONFEZIONE		PREZZO IN EURO
			kg	pz	€/cad
EURORAP1	EURORAPID 10kg	Liquido. Diluire al 10% o più.	10	1	

CERCA FUGHE GAS



EUROGAS - Liquido spray per accertamenti perdite di gas (aria compressa, ossigeno, gas combustibili).



CODICE	MODELLO	DOSAGGIO	CONFEZIONE		PREZZO IN EURO
			lt	pz	€/cad
EUROGAS0	EUROGAS	Da utilizzare senza problemi anche per condutture di gas infiammabile sotto pressione.	0,400	12	

SIGILLANTE

Anaerobico



È un sigillante a base di PTFE per giunzioni filettate metalliche. Viene usato in sostituzione di nastro PTFE e di canapa. Si usa su tutte le superfici metalliche. Tempo di indurimento funzionale 20-30 minuti a temperatura 20°C. È approvato l'uso su impianti di acqua potabile e gas. La versione "BLOCK" ha funzione bloccante. Smontaggio solo mediante riscaldamento.

CODICE	MODELLO	MODO D'USO	CONFEZIONE		PREZZO IN EURO
			kg	pz	€/cad
EUROSIG1	EUROSIG 100 gr	Si applica su metà della circonferenza del filetto maschio e metà sulla circonferenza del filetto femmina.	0,100	50	
EUROSIG2	EUROSIG 250 gr		0,250	10	
EUROSIGB	EUROSIG/BLOCK 100 gr		0,100	50	

CREMA LAVAMANI



Crema lavamani abrasiva neutra a pH bilanciato, esente da solventi, permette un'accurata pulizia delle mani anche se fortemente impregnate di grassi pesanti. È curativa in quanto già dal primo lavaggio l'utente avverte immediatamente l'epidermide morbida e liscia. Ideale per le mani screpolate da acqua e freddo. Non sporca i lavandini e non intasa gli scarichi.

CODICE	MODELLO	MODO D'USO	CONFEZIONE		PREZZO IN EURO
			kg	pz	€/cad
CRELAUT5	SUPER TOP 5	utilizzare puro	5	3	
CRELAUV1	SUPER TOP 1	utilizzare puro	1	12	
DISTBEPA	DIST/TOP	Speciale distributore a beccuccio per paste abrasive.	

COLLANTI E DETERGENTI PVC



Collante vinilico per PVC rigido. Massimo incollaggio in poche ore.

CODICE	MODELLO	MODO D'USO	CONFEZIONE		PREZZO IN EURO
			kg	pz	€/cad
SBK00250	SUPERBLOCK PVC	Applicazione a pennello. Il pennello è in dotazione	0,250	24	



Detergente e sgrassante a base solvente per superfici plastiche in PVC.

CODICE	MODELLO	MODO D'USO	CONFEZIONE		PREZZO IN EURO
			kg	pz	€/cad
SCL00250	SUPERCLEANER PVC	Applicazione a pennello. Il pennello è in dotazione	0,250	24	



Prodotti chimici piscina

CHIMICA PER PISCINA

Pag. 133. Cloro

CHIMICA PER PISCINA

Pag. 134. Antialghe - correttore pH

PRODOTTI SPECIALI

Pag. 135.

PISCINE FUORI TERRA

Pag. 136.

13

CHIMICA PER PISCINA

CLORO granulare 56%



CODICE	MODELLO	DESCRIZIONE	CONFEZIONE	PREZZO IN EURO
			kg	€/cad
WCLOR601	WATER CLOR 56/1	Cloro Granulare 56%	1	
WCLOR605	WATER CLOR 56/5	Cloro Granulare 56%	5	
WCLOR610	WATER CLOR 56/10	Cloro Granulare 56%	10	
WCLOR650	WATER CLOR 56/50	Cloro Granulare 56%	50	

CLORO in pastiglie blisterate da 200 gr. singole 90%



CODICE	MODELLO	DESCRIZIONE	CONFEZIONE	PREZZO IN EURO
			kg	€/cad
WCLOR901	WATER CLOR 90/1	Cloro Pastiglie 90%	1	
WCLOR905	WATER CLOR 90/5	Cloro Pastiglie 90%	5	
WCLOR910	WATER CLOR 90/10	Cloro Pastiglie 90%	10	
WCLOR950	WATER CLOR 90/50	Cloro Pastiglie 90%	50	

ACCESSORI CONSIGLIATI

CODICE	MODELLO	DESCRIZIONE	PREZZO IN EURO
EUGALLEG	GALLEGGIO	dosatore galleggiante per cloro in pastiglie	

CLORO multifunzione (azione clorante + antialghe + flocculante) in pastiglie da 200 gr. per trattamento acque piscine.



CODICE	MODELLO	DESCRIZIONE	CONFEZIONE	PREZZO IN EURO
			kg	€/cad
WMULTIF1	MULTIFUNZIONE/1	Pastiglie Multifunzione	1	
WMULTIF10	MULTIFUNZIONE/10	Pastiglie Multifunzione	10	

ACCESSORI CONSIGLIATI

CODICE	MODELLO	DESCRIZIONE	PREZZO IN EURO
EUGALLEG	GALLEGGIO	dosatore galleggiante per cloro in pastiglie	

CHIMICA PER PISCINA



ANTIALGHE liquido a Sali d'Ammonio per trattamento acque piscine.

CODICE	MODELLO	DESCRIZIONE	CONFEZIONE	PREZZO IN EURO
			kg	€/cad
WALGAN05	WATER ALG/5	Antialghe Liquido	5	
WALGAN10	WATER ALG/10	Antialghe Liquido	10	
WALGAN25	WATER ALG/25	Antialghe Liquido	25	



CORRETTORE di pH liquido per piscine (più: per alzare valore pH. Meno: per abbassare il valore del pH).

CODICE	MODELLO	DESCRIZIONE	CONFEZIONE	PREZZO IN EURO
			kg	€/cad
PHMENO14	pH MENO/14	Correttore pH (MENO).	14	
PHPIU014	pH PIÙ/14	Correttore pH (PIÙ).	14	

PRODOTTI SPECIALI



CODICE	MODELLO	DOSAGGI	CONFEZIONI	PREZZO IN EURO
FLOCCULANTE liquido.			lt	€/cad
WFLOCC10	WATER FLOCC/10	10-15 ml per m ³ di acqua.	10	
ANTINCROSTANTE			lt	€/cad
EU17959	WATERCALC	2 lt ogni 100 m ³ alla settimana x °Fr.	5	
SEQUESTRANTE. Prodotto per la prevenzione del calcare e macchie da ferro nelle acque delle piscine.			lt	€/cad
WSEQFE25	WATERSEQ	1 lt ogni 100 m ³ alla settimana.	5	
OSSIGENO LIQUIDO. Prodotto disinfettante a base di ossigeno.			lt	€/cad
WOXIGE10	OSSIGENO LIQUIDO	1 lt ogni 10 m ³ .	10	
SGRASSANTE BORDO PARETE speciale specifico per pulizia teli piscine, pareti ed accessori piscine. Inodore.			lt	€/cad
WSGR010	SGRASSANTE/10	Usare puro. Verifica scheda tecnica	10	
ANTIMICOTICO. Sanificante bordi piscine, docce e spogliatoi, vasche lavapiedi e pavimenti.			lt	€/cad
WSAN025	WATERSAN	Dosare in base all'utilizzo. Verifica scheda tecnica	25	

TEST KIT ANALISI PER PISCINE



CODICE	MODELLO	MODO D'USO	CONFEZIONE	PREZZO IN EURO
TCLPM001	TEST KIT CLORO/pH	KIT ANALISI acqua piscina a gocce	1	
TCLRR806	RICAMBI REAGENTI	Coppia ricambi a gocce reagenti per analisi cloro/pH.	1	

PISCINE FUORI TERRA

Le condizioni d'acquisto differiscono dal rimanente listino.

Per quotazioni ed informazioni consultare la nostra agenzia di zona.



Piscine fuoriterra "BAGNO" complete di filtro a sabbia monoblocco con pompa di ricircolo, bocchette di immissione, skimmer, scaletta, asta telescopica, aspiratore di fondo, galleggiante, retino raccogli foglie, spazzola per pareti e test kit cloro/pH. Colore standard azzurro. Tubazione x installazione sistema filtrazione e perimetro piscina.



CODICE	MODELLO	ALTEZZA	INGOMBRI A TERRA	FILTRO A SABBIA	PREZZO KIT PISCINA	PREZZO COPRIPISCINA
		in cm	in cm	m ³ /h		
BAGNE2500	2x5 SZ	100	280x580	6		
BAGNE3500	3x5 SZ	100	380x580	6		
BAGNE3600	3x6 SZ	100	380x680	6		
BAGNE4800	4x8 SS1	100	460x860	10		
BAGNE2525	2x5 SZ	125	280x580	6		
BAGNE3525	3x5 SZ	125	380x580	6		
BAGNE3625	3x6 SZ	125	380x680	6		
BAGNE3725	3x7 SZ	125	480x780	10		
BAGNE4825	4x8 SS2	125	480x880	15		
BAGNE4925	4x9 SS2	125	480x980	15		
BAGNE51025	5x10 SS2	125	580x1080	15		
BAGNE61225	6x12 SS2	125	700x1300	15		
BAGNE3640	3x6 SS1	140	380x680	10		
BAGNE3740	3x7 SS1	140	380x780	10		
BAGNE4840	4x8 SS2	140	480x880	15		
BAGNE4940	4x9 SS2	140	480x980	15		
BAGNE51040	5x10 SS2	140	580x1080	15		
BAGNE61240	6x12 SS2	140	700x1300	15		

CONDIZIONI DI VENDITA

Importo minimo fatturabile € 250,00 (trasporto/iva esclusi) per importi inferiori si richiede il pagamento in contrassegno.

PAGAMENTI: R.B. 60 gg

Impianti industriali 25% all'ordine

TRASPORTO: porto franco con addebito in fattura. • Non si accettano reclami trascorsi 8 gg dall'arrivo della merce. La merce viaggia a rischio e pericolo del committente. • Per i prodotti della linea industriale richiedere tempi di consegna e costo trasporto / avviamento I prezzi indicati si intendono IVA 22% esclusa.

Il committente dovrà verificare all'arrivo l'integrità della merce ed inoltrare **reclamo al trasportatore e indicarlo sulla bolla al momento della consegna.**

GESTIONE RESI

La merce in sostituzione, inviata prima di aver ricevuto quella difettosa, sarà fatturata ed eventualmente accreditata dopo ns. visione.

I resi dovranno essere preventivamente concordati e autorizzati dalla **EUROACQUE** tramite l'ausilio dell'apposito modulo RMA opportunamente compilato in ogni sua parte.

Resi non autorizzati e resi difformi da quanto autorizzato, verranno respinti al mittente al momento del ritiro.

Per le modalità di reso chiedere all'ufficio spedizioni (spedizioni@addolcitori.it) il "modulo richiesta autorizzazione al reso-RMA 2016".

Le **spese di trasporto** relative ai resi sono:

- per Riparazioni/Sostituzioni in Garanzia, **rientro in EUROACQUE e spedizione a carico della stessa solo con "Corriere convenzionato EUROACQUE"** previa accettazione modulo RMA
- per Riparazioni/Sostituzioni escluse Garanzia o per altre cause non imputabili a **EUROACQUE, a totale carico del cliente.**

GARANZIA

EUROACQUE garantisce i suoi prodotti per la durata di 2 anni se non indicato diversamente. La garanzia decade in caso di manomissione o di uso non idoneo. Nessuna responsabilità è riconosciuta dalla ditta per eventuali danni comunque non causati dall'uso dei suoi prodotti. Il presente listino può essere modificato in qualsiasi periodo dell'anno senza l'obbligo di preavviso.

CHIARIMENTI

Immagini, misure ed i dati tecnici esposti si intendono a titolo indicativo e potranno essere soggette a variazioni senza alcun obbligo di preavviso. Per qualunque controversia è competente il Foro di Piacenza.

"I vostri dati saranno trattati secondo le prescrizioni del Decreto Legislativo del 30 giugno 2003 n. 196 e successive modifiche ("Codice per la Protezione dei Dati Personali"), come pubblicato sul nostro sito internet www.euroacque.it. Ai sensi dell'Art.7 del Codice, avete il diritto di accesso e di rettifica dei dati personali che vi riguardano. Se desiderate esercitare questo diritto, basta scrivere a: EUROACQUE SRL - info@euroacque.it"

NORMATIVE UTILI

COME DEVE ESSERE L'ACQUA DOPO IL CONTATORE (PER CONSUMO UMANO)?

D.L. del 2 FEBBRAIO 2001 n. 31, attivazione della direttiva 98/83/CE (e modifiche) relativa alla quantità delle acque destinate al consumo umano.

Chiedi al nostro ufficio tecnico la tabella con i parametri organolettici, fisici, chimico/fisici e generali.

IL TRATTAMENTO ACQUE È OBBLIGATORIO?

Sì, il D.P.R. del 2 APRILE 2009 n. 59 regola gli obblighi.

D.P.R. N. 59 DEL 2.4.2009

IL TRATTAMENTO ACQUE DIVENTA OBBLIGATORIO PER LEGGE:

ART. 4 COMMA 14 - Criteri generali e requisiti delle prestazioni energetiche degli edifici e degli impianti

..14. Per tutte le categorie di edifici, così come classificati in base alla destinazione d'uso all'articolo 3 del decreto del Presidente della Repubblica 26 agosto 1993, n. 412, nel caso di edifici di nuova costruzione e ristrutturazione di edifici esistenti, previsti dal decreto legislativo all'articolo 3, comma 2, lettere a), b) e c), numero 1), limitatamente alle ristrutturazioni totali, e nel caso di nuova installazione e ristrutturazione di impianti termici o sostituzione di generatori di calore, di cui alla lettera c), numeri 2) e 3), fermo restando quanto prescritto per gli impianti di potenza complessiva maggiore o uguale a 350 kW all'articolo 5, comma 6, del decreto del Presidente della Repubblica 26 agosto 1993, n. 412, è prescritto:


- a) in assenza di produzione di acqua calda sanitaria ed in presenza di acqua di alimentazione dell'impianto con durezza temporanea maggiore o uguale a 25 gradi francesi:
 - 1) un trattamento chimico di condizionamento per impianti di potenza nominale del focolare complessiva minore o uguale a 100 kW;
 - 2) un trattamento di addolcimento per impianti di potenza nominale del focolare complessiva compresa tra 100 e 350 kW;
- b) nel caso di produzione di acqua calda sanitaria le disposizioni di cui alla lettera a), numeri 1) e 2), valgono in presenza di acqua di alimentazione dell'impianto con durezza temporanea maggiore di 15 gradi francesi. Per quanto riguarda i predetti trattamenti si fa riferimento alla norma tecnica UNI 8065.

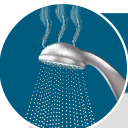
COSA FARE PER AVERE UN IMPIANTO A NORMA DI LEGGE?

Il Decreto Interministeriale del 26 GIUGNO 2015 regola le prestazioni energetiche e definisce le prescrizioni minime degli edifici.

In particolare vi evidenziamo che di **trattamento dell'acqua se ne parla nell'allegato I a pag. 9, punto 5** (di cui riportiamo sotto l'estratto) esattamente nei termini auspicati e sollecitati dalla ns. associazione di categoria AQUA ITALIA attraverso intensa attività di relazioni istituzionali:

"In relazione alla qualità dell'acqua utilizzata negli impianti termici per la climatizzazione invernale, con o senza produzione di acqua calda sanitaria, ferma restando l'applicazione della norma tecnica UNI 8065, è sempre obbligatorio un trattamento di condizionamento chimico. Per impianti di potenza termica del focolare maggiore di 100 kW e in presenza di acqua di alimentazione con durezza totale maggiore di 15 gradi francesi, è obbligatorio un trattamento di addolcimento dell'acqua di impianto. Per quanto riguarda i predetti trattamenti si fa riferimento alla norma tecnica UNI 8065."

 POTENZA IMPIANTO Kw	TIPOLOGIA IMPIANTO/CIRCUITO	DUREZZA ACQUA temporanea	TIPOLOGIA DI TRATTAMENTO OBBLIGATORIO
Fino a 100 kW	Solo RISCALDAMENTO: (PRIMARIO)	qualsiasi	- Condizionamento chimico (inibitore di corrosione)
Oltre 100 kW	Solo RISCALDAMENTO: (PRIMARIO)	> 15°F	- Addolcimento - Condizionamento chimico (inibitore di corrosione)

 POTENZA IMPIANTO Kw	TIPOLOGIA IMPIANTO	DUREZZA ACQUA temporanea	TIPOLOGIA DI TRATTAMENTO OBBLIGATORIO
Fino a 100 kW	ACQUA CALDA SANITARIA (SECONDARIO)	qualsiasi	- Condizionamento chimico (dosaggio antincrostante)
Oltre 100 kW	ACQUA CALDA SANITARIA (SECONDARIO)	> 15°F	- Addolcimento - Condizionamento chimico (dosaggio antincrostante)

Nota Bene: La norma UNI-CTI 8065 indica la buona condizione degli impianti ed ad essa fanno riferimento le sopra citate disposizioni per ottimizzare il rendimento e la sicurezza degli impianti minimizzando i consumi energetici.

COME E' REGOLAMENTATO OGGI L'ESERCIZIO, LA CONDUZIONE, IL CONTROLLO, LA MANUTENZIONE E L'ISPEZIONE DEGLI IMPIANTI TERMICI?

Il DPR del 16 Aprile 2013 n°74 regola quanto indicato dal DPR 59/2009 e dalle norme UNI CTI 8065 chiarendo definitivamente anche in Italia il ruolo centrale del trattamento acque nell'impiantistica.

Il DPR 74/ 2013 definisce il nuovo "libretto di impianto per la climatizzazione" che si applica a tutti gli impianti per la climatizzazione, anche estiva, e per la produzione di acqua calda sanitaria studiato per ottimizzare e mantenere efficienza e sicurezza dell'impianto minimizzando i consumi nel tempo.

Il libretto di impianto è **obbligatorio per tutti gli impianti** indipendentemente dalla loro potenza termica, sia esistenti che di nuova installazione. Restano esclusi i boiler per la produzione dell'acqua calda sanitaria.

Nel nuovo libretto (definito dal DPR del 10 Febbraio 2014, n°64) , dopo aver identificato l'impianto, si **parla subito di trattamento acque (allegato I, p.to2)** sottolineandone l'importanza e l'obbligatorietà del trattamento acque in tutte le sue fasi:

COD. CATASTO: _____	ALLEGATO I (Art. 1)
2. TRATTAMENTO ACQUA	
2.1 CONTENUTO D'ACQUA DELL'IMPIANTO DI CLIMATIZZAZIONE	(m ³)
2.2 DUREZZA TOTALE DELL'ACQUA	(°fr)
2.3 TRATTAMENTO DELL'ACQUA DELL'IMPIANTO DI CLIMATIZZAZIONE (Rif. UNI 8065):	
<input type="checkbox"/> Assente	
<input type="checkbox"/> Filtrazione	<input type="checkbox"/> Addolcimento: durezza totale acqua impianto(°fr) <input type="checkbox"/> Condizionamento chimico

in fase di **manutenzione** (compilazione dei **rapporti di controllo energetico**, allegato II, in occasione degli interventi di controllo ed eventuale manutenzione) per il manutentore

		ALLEGATO II (Art. 2)
RAPPORTO DI CONTROLLO DI EFFICIENZA ENERGETICA TIPO 1 (gruppi termici)		Pagina (1) : di
A. DATI IDENTIFICATIVI	codice catasto	
Impianto: di Potenza termica nominale totale max	(kW)	sito nel Comune Prov.
Indirizzo	N.....	Palazzo..... Scala..... Interno.....
.....		
C. TRATTAMENTO DELL'ACQUA		
Durezza totale dell'acqua:.....(°fr)	Trattamento in riscaldamento: <input type="checkbox"/> Non richiesto <input type="checkbox"/> Assente <input type="checkbox"/> Filtrazione <input type="checkbox"/> Addolcimento <input type="checkbox"/> Condiz.chimico	
	Trattamento in ACS: <input type="checkbox"/> Non richiesto <input type="checkbox"/> Assente <input type="checkbox"/> Filtrazione <input type="checkbox"/> Addolcimento <input type="checkbox"/> Condiz.chimico	

QUINDI: oltre ai già noti controlli dei fumi.. Ecc... la verifica dello stato della caldaia **deve essere completata** con il controllo della correttezza e della presenza dei sistemi/prodotti chimici per il trattamento delle acque!

QUALI SONO LE SPECIFICHE TECNICHE RELATIVE AI PRODOTTI PER IL TRATTAMENTO ACQUE?

D.M. 6 APRILE 2004, N. 174

Regolamento concernente i materiali e gli oggetti che possono essere utilizzati negli impianti fissi di captazione, trattamento, adduzione e distribuzione delle acque destinate al consumo umano.

CAPO I - DISPOSIZIONI GENERALI

ART. 1.1

Le disposizioni del presente regolamento definiscono le condizioni alle quali devono rispondere i materiali e gli oggetti utilizzati negli impianti fissi di captazione, di trattamento, di adduzione e di distribuzione delle acque destinate al consumo umano, di cui al decreto legislativo 2 febbraio 2001, n. 31. Le presenti disposizioni si applicano ai materiali degli impianti nuovi e a quelli utilizzati per sostituzioni nelle riparazioni, a partire da dodici mesi dalla data di pubblicazione del presente regolamento, nella Gazzetta Ufficiale della Repubblica italiana, salvo diverse indicazioni riportate nel testo.

ART. 2.1

I materiali e gli oggetti considerati nell'articolo 1 del presente regolamento, così come i loro prodotti di assemblaggio (gomiti, valvole di intercettazione, guarnizioni ecc.), devono essere compatibili con le caratteristiche delle acque destinate al consumo umano, quali definite nell'allegato I del decreto legislativo n. 31 del 2001. Inoltre essi non devono, nel tempo, in condizioni normali o prevedibili d'impiego e di messa in opera, alterare l'acqua con essi posta a contatto:

- a) sia conferendole un carattere nocivo per la salute;
- b) sia modificandone sfavorevolmente le caratteristiche organolettiche, fisiche, chimiche e microbiologiche.

ART. 2

I materiali e gli oggetti non devono, nel tempo, modificare le caratteristiche delle acque poste con essi in contatto, in maniera tale da non consentire il rispetto dei limiti vigenti negli effluenti dagli impianti di depurazione delle acque reflue urbane.

ART. 3

Le imprese che producono oggetti destinati a venire a contatto con acque destinate al consumo umano, sono tenute a controllare la rispondenza alle norme ad essi applicabili e a dimostrare di aver adeguatamente provveduto ai controlli e agli accertamenti necessari. Le imprese devono tenere a disposizione del Ministero della salute le informazioni che permettano di verificare il rispetto delle condizioni fissate dal presente regolamento. Ogni fornitura deve essere corredata da opportuna etichettatura o stampigliatura o marcatura attestante che gli oggetti di cui al comma 1 sono conformi alle norme del presente regolamento e, laddove non possibile, da idonea dichiarazione.

ART. 3.1

Tutti i responsabili degli interventi di realizzazione o di ristrutturazione degli impianti fissi di captazione, di trattamento, di adduzione e di distribuzione delle acque destinate al consumo umano devono essere forniti, per i materiali impiegati, delle indicazioni previste dall'articolo 2, comma 2.

D.M. 7 FEBBRAIO 2012, N. 25

Disposizioni tecniche concernenti apparecchiature finalizzate al trattamento dell'acqua destinata al consumo umano.

IL MINISTRO DELLA SALUTE Visto il decreto ministeriale 21 dicembre 1990, n. 443, concernente "Regolamento recante disposizioni tecniche concernenti apparecchiature per il trattamento domestico di acque potabili"

ART. 1 Definizioni

1. Il presente decreto stabilisce prescrizioni tecniche relative alle apparecchiature per il trattamento dell'acqua destinata al consumo umano, individuate dall'articolo 11, comma 1, lettera i) del decreto legislativo 2 febbraio 2001 n. 31, e successive modificazioni, e distribuita sia in ambito domestico che non domestico.
2. Ai fini del presente decreto si applicano le definizioni di cui ai regolamenti (CE) n. 178/2002 e n. 852/2004 nonché quelle contenute nei decreti legislativi 6 settembre 2005, n. 206 e 2 febbraio 2001, n. 31 e successive modificazioni....

LINEE GUIDA 20/03/13 A COMPLETAMENTO DEL D.M. 25/2012

I. Scopo e campo d'applicazione

Scopo delle linee guida è presentare gli aspetti salienti delle tecnologie di trattamento conosciute a livello nazionale ed il contesto normativo di riferimento, fermo restando tutti gli specifici obblighi previsti per il produttore e distributore dal D.M. 25/2012, volti a tutelare ed informare il consumatore e l'utente nelle fasi di scelta, acquisto, impiego e manutenzione dell'apparecchiatura, anche per garantire la sicurezza d'uso del dispositivo, l'efficacia delle azioni rispetto alle prestazioni dichiarate e, in ogni caso, la conformità dell'acqua trattata ai requisiti stabiliti dal D.lgs. 31 e s.m.i. Il campo di applicazione delle linee guida, in accordo con quanto individuato nel D.M. 25/2012 (art. 1, comma 1), riguarda le "apparecchiature tendenti a modificare le caratteristiche dell'acqua potabile distribuita sia in ambito domestico che nei pubblici esercizi"...

MODULO RICHIESTA PREVENTIVO

Si prega di compilare il modulo in tutte le sue parti e inviarlo via fax +39 0523/953064 oppure via mail a preventivi@addolcitori.it

DATA _____
INVIATO DA _____ RIF. _____ PERSONA DI RIFERIMENTO _____
TEL. _____ FAX _____ E-MAIL _____

APPARECCHIATURA RICHIESTA:

- 1 ADDOLCIMENTO GENERALE
- 2 ADDOLCIMENTO ACS + RISCALDAMENTO
- 3 ADDOLCIMENTO ACQUA RISCALDAMENTO
- 4 FILTRAZIONE MECCANICA
- 5 FILTRAZIONE AUTOMATICA
- 6 DOSAGGIO
- 7 DEFERRIZZAZIONE
- 8 SANITIZZAZIONE
- 9 ANTICORROSIONE
- 10 DOSAGGIO ANTILEGIONELLA
- 11 POTABILIZZAZIONE
- 12 IN BASE AD ANALISI LEGATE
- 13 ALTRO:

UTILIZZO:

- CIVILE INDUSTRIALE VAPORE
- 24/24

CONSUMI GIORNALIERI:

OPPURE INFORMAZIONI PER CALCOLARE I CONSUMI. (ES.: 4 PERSONE, 10 APPARTAMENTI, RISTORANTE 100 COPERTI...)

.....
.....
.....
.....
.....
.....

PORTATA MAX:

DUREZZA IN ENTRATA (°F)

IN ALTERNATIVA INDICARE ZONA DI INSTALLAZIONE IMPIANTO

ALTRI VALORI ACQUA DA TRATTARE

PRESENZA AUTOCLAVE: SI NO

Ø TUBAZIONI: 3/4" 1" 1.1/4" 1 1/2" 2" 2.1/2" 3"

PRESENZA ACQUA DA TRATTARE: POZZO ACQUEDOTTO

PROBLEMATICHE RISCONTRATE

.....

» Si autorizza l'utilizzo dei miei dati personali ai sensi della legge 675/96



ASSOCIAZIONE ACQUA ITALIA

via Pastore, 2
29029 NIVIANO di
RIVERGARO (PC) ITALY
t. +39 0523 952272
f. +39 0523 953064
info@euroacque.it

www.euroacque.it



'78
DAL '78
COSTRUZIONE
DEPURATORI
ACQUA

LO STABILIMENTO EUROACQUE VIENE PARZIALMENTE
ALIMENTATO DA ENERGIA RINNOVABILE GRAZIE
ALL'UTILIZZO DI UN MODERNO IMPIANTO FOTOVOLTAICO