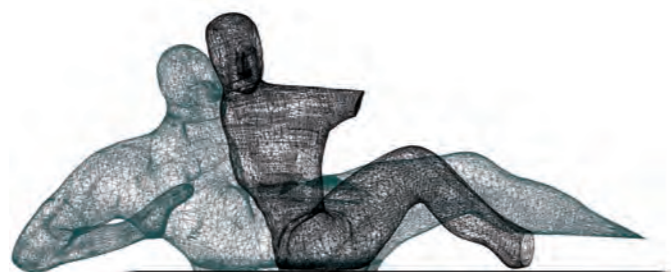


Nigel Coates

"I go for architecture that overlays and enhances. By blending observation and wit with reason, I want my work to generate a sense of the unexpected, and the seemingly spontaneous."



“Tutta l'architettura e gli arredi sono modellati intorno al corpo umano e a come esso percepisce il mondo”. L'approccio di Nigel Coates, architetto, designer e autore inglese, è quello di muoversi tra i diversi livelli della percezione, e tra essi la sensualità, che è parte fondamentale della realtà che ci circonda. I suoi lavori presentano le curve tipiche della forma di un corpo, la sua architettura si distingue per la sua fluidità, e sembra che si imponga con forza sopra la città. La sua filosofia progettuale si è tradotta in numerosi edifici, interni e mostre intorno al mondo, in particolare in Giappone e nel Regno Unito. Nel corso della sua carriera ha realizzato diversi lavori sperimentali che sono stati esibiti in contesti sia artistici che di design, come le mostre ArkAlbion presso l'Architectural Association nel 1984 ed Ecstacity nel 1992 presso la stessa sede, Mixtacity alla Tate Modern nel 2007 e Hypnerotosphere alla Biennale di Architettura di Venezia del 2008. Esempi del suo lavoro fanno parte di collezioni in vari musei quali il Victoria & Albert Museum, Cooper Hewitt e il FRAC. Il suo libro "Narrative Architecture" è stato pubblicato da Wiley nel 2012. Nel 2012 ha realizzato il progetto Casa Reale per la settimana del Salone del Mobile a Milano e per London Design Festival e l'installazione Picaresque all'interno della mostra Kama. Sesso e Design per la Triennale di Milano.

“All architecture and furniture, is shaped around the human body and how it perceives the world”. Nigel Coates approach as designer, architect and author, has always been to work within the layers of perception and within them sensuality which is a fundamental part of the reality. Typically his objects have body-like curves, his architecture has characteristic fluidity too, and seems inclined to muscle-in on the city. Art and literary strategies find their way into many of his projects. Coates has designed and built influential interiors, exhibitions and buildings around the world, in particular in UK and in Japan. Throughout his colourful career, he has pursued experimental work that has been shown in an art and design context, including such exhibits as ArkAlbion shown at the Architectural Association in 1984, Ecstacity at the same venue in 1992, Mixtacity at Tate Modern in 2007, and Hypnerotosphere at the 11th Venice Architecture Biennale in 2008. Examples of his work are held in collections around the world including the Victoria & Albert Museum, Cooper Hewitt and FRAC. His book Narrative Architecture (Wiley) has been published in 2012. Shows in 2012 include Casa Reale at the Salone del Mobile and the London Design Festival, and Picaresque at Kama: Sex and Design at the Triennale Design Museum in Milan.

BODYPARK

NIGEL COATES

Nigel Coates, portrait
(Photo by Kensington Leverne)

BODYPARK

Quattro soggetti decorativi (2 composizioni "corpo umano" figura intera e 2 composizioni "corpo umano" mezzo busto) realizzati in platino su fondo bianco lucido (Bianco Extra) e opaco (L.111) nel formato cm.20x20.

Quatre sujets décoratifs (2 jeux « corps humain » figure entière et 2 jeux « corps humain » mi-corps) réalisés en platine sur fond blanc brillant (Bianco Extra) et mat (L.111) dans le format 20x20 cm.

Four decors (2 compositions "human body", the whole figure, and 2 compositions "human body", half-length) in platinum on brilliant (Bianco Extra) and matt whites (L.111) in size cm.20x20.

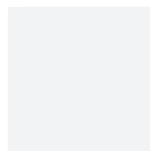
Четыре платиновых декора (2 композиции "человеческое тело", полный рост, и 2 композиции "человеческое тело", бюст), на белом глянцевом (Bianco Extra) и матовом фоне (L.111) в формате 20x20 см.



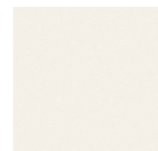
BODYPARK 2 - cm. 40x80 (16"x32")



BODYPARK 4 - cm. 60x160 (24"x64")



BIANCO EXTRA

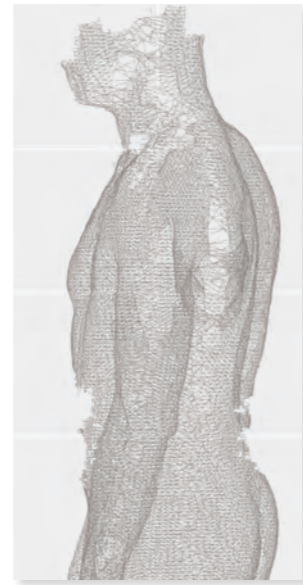


BIANCO L.111

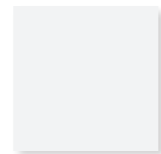




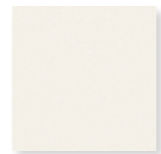
BODYPARK 3 - cm. 40x180 (16"x72")



BODYPARK 1 - cm. 40x80 (16"x32")



BIANCO EXTRA



BIANCO L111

