



ELITE MISCELATORE

DESIGN PIET BILLEKENS

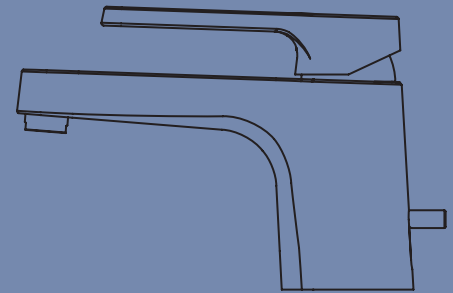


TABELLA PREZZI FINITURE	pag.	W-4
INFO TECNICHE	pag.	W-4
INDICE / INDEX	pag.	W-6
LAVABO	pag.	W-8
BIDET	pag.	W-8
DOCCIA INCASSO	pag.	W-9
DEVIATORI INCASSO	pag.	W-9
DOCCIA ESTERNO	pag.	W-10
DOCCIA ESTERNO TERMOSTATICO	pag.	W-10
VASCA	pag.	W-11
BAGNO COMPLEMENTI	pag.	W-11



ELITE MIX

PREZZO FINITURE

Calcola il prezzo di listino (IVA esclusa) delle finiture diverse dal cromato, consultando la seguente tabella.

Moltiplicare il **PREZZO LISTINO** per il **COEFFICIENTE MOLTIPLICATORE** della finitura scelta, arrotondando per difetto il prezzo ottenuto (eliminare i centesimi).
ESEMPIO per ordinare art. 9005 in finitura dorato: codice **04-9005**

PRICE FINISHES

Include the list price (excluding VAT) of different finishes from chrome, consulting the following table. **Multiply the PRICE LIST MULTIPLIER COEFFICIENT** of the chosen finish, reducing the price obtained by deleting the centesim.

EXAMPLE to order art. 9005 gold finish: code **04-9005**

FINITURE DI SERIE / STANDARD FINISHES

CODICE CODE	DESCRIZIONE FINITURA FINISH DESCRIPTION	MOLTIPLICATORE MULTIPLIER
01-	cromato / chrome	PREZZO LISTINO*

FINITURE A RICHIESTA / ON REQUEST FINISHES

CODICE CODE	DESCRIZIONE FINITURA FINISH DESCRIPTION	MOLTIPLICATORE MULTIPLIER
02-	cromo/oro / chrome/gold	x
03-	oro/argento / gold/silver	x
04-	dorato / gold	x
05-	bronzo satinato / satin bronze	x
06-	rame vecchio / old copper	x
07-	vecchio argento / old silver	x
08-	canna di fucile / gun barrel	x
10-	verderame / verdigris	NON REALIZZABILE*
11-	nero antracite / anthracite black	NON REALIZZABILE*
12-	ottone lucido / polished brass	NON REALIZZABILE*
13-	ottone naturale / natural brass	NON REALIZZABILE*
14-	bianco / white	x
19-	nero / black	x
28-	nickel satinato / satin nickel	x
30-	nickel lucido / polished nickel	x

COMPOSIZIONE CODICE PER ORDINARE ARTICOLO IN FINITURA



**CODICE FINITURA
FINISH CODE**

**CODICE ARTICOLO
ITEM NUMBER**

FINITURE A RICHIESTA / ON REQUEST FINISHES

CODICE CODE	DESCRIZIONE FINITURA FINISH DESCRIPTION	MOLTIPLICATORE MULTIPLIER
33-	cromo satinato / satin chrome	x
34-	cromo spazzolato / brushing chrome	x
35-	nickel spazzolato / brushing nickel	x
56-	avorio / ivory	NON REALIZZABILE*
57-	azzurro / light blue	NON REALIZZABILE*
58-	verdino / light green	NON REALIZZABILE*
59-	marrone / brown	NON REALIZZABILE*
60-	arancio / orange	NON REALIZZABILE*
61-	rosso / red	NON REALIZZABILE*
66-	bianco opaco / mat white	x
67-	nero opaco / mat black	x
68-	rame opaco / mat copper	x
69-	argento opaco / mat silver	x
71-	oro opaco / mat gold	x
72-	bronzo opaco / mat bronze	x
75-	dorato spazzolato / brushing gold	x
87-	oro rosa / pink gold	x
88-	ottone sisal / sisal brass	NON REALIZZABILE*

*PREZZO DI LISTINO / PRICE LIST

*NON REALIZZABILE / NOT MADE

ATTENZIONE! 13-OTTONE NATURALE e 88-OTTONE SISAL: finiture non protette che antichizzano naturalmente ossidando a contatto con l'umidità atmosferica.
WARNING! 13-NATURAL BRASS and 88-SISAL BRASS: unprotected finishes that naturally oxidise in contact with atmospheric humidity.

PROGETTO SU MISURA: RICHIESTE SPECIALI

I tecnici di Bellosta Rubinetterie sono, inoltre, a disposizione di architetti e designers, per offrire un servizio esclusivo: personalizzazioni di elementi in funzione di specifiche richieste estetiche o problematiche legate a vincoli progettuali, verifica della fattibilità attraverso opportuni studi CAD e sviluppo del disegno tecnico del prodotto speciale richiesto.

Per informazioni e richieste PROGETTI SU MISURA:
 ufficiotecnico@bellostarubinetterie.com



PROGETTO SU MISURA: SPECIAL REQUESTS

Engineers Bellosta Rubinetterie are also available to architects and designers, to offer an exclusive service: customizations of items according to specific aesthetic requirements or issues related to design constraints, verification of the feasibility studies and development through appropriate CAD technical design the required special product. For information and requests "SU MISURA" PROJECTS:
 ufficiotecnico@bellostarubinetterie.com

CONSIGLIO TECNICO

Tutti i miscelatori della collezione ELITE MISCELATORE vengono collaudati nel loro funzionamento al momento dell'assemblaggio. Per garantire la durata delle cartucce nel tempo, si consiglia di spurgare bene l'impianto idraulico prima del montaggio (per rimuovere eventuali detriti) e di installare rubinetti sottolavabo con filtro (art. 020 o 020/1)

N.B.: Qualora il piano lavabo avesse uno spessore superiore a 7 cm specificare la misura al momento dell'ordine.

TECHNICAL ADVICE

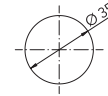
All mixers of the ELITE MISCELATORE collection are perfectly tested. To guarantee the perfect functionality of the cartridge for a long time, we advise to clean the sanitary plant before installing the mixer. Moreover we advise to install angle valve with filter (art. 020 or 020/1).

Attention: If the lavatory top is more than cm 7 hick, please point it out when placing the order.

FORATURA DEI PIANI SANITARI

I miscelatori lavabo/bidet monoforo prevedono un foro di diametro 35 mm nel piano sanitario.

MONOFORO >>



DRILLING PLANS HEALTH

The sink / hole bidet mixers provide a hole diameter of 35 mm in the health plan.

SCHEMA FUNZIONAMENTO DEVIATORI INCASSO 2/3/4 USCITE

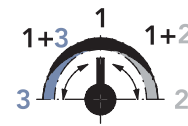
Questi deviatori non hanno funzione di chiusura. Ruotando verso destra o sinistra si attivano le uscite. Tra 2 uscite adiacenti durante la rotazione diminuisce la portata dell'uscita iniziale ed incrementa quella della successiva. In posizione intermedia sono entrambe attive a pari portata.

SCHEME OPERATION SWITCHES FLUSH OUTPUT 2/3/4

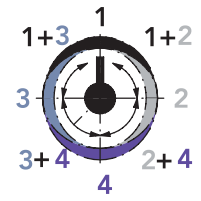
These diverters have not closing function. By turning to the right or left activates the outputs. Between two adjacent outputs during the rotation decreases the initial output flow and increases that of the next. In position intermediate are both active at the same flow rate.



2 OUT



3 OUT



4 OUT

LAVABO



9005 pag. W-8
 MISCELATORE LAVABO MONOFORO
 BASIN MIXER



9005/S pag. W-8
 MISCELATORE LAVABO MONOFORO
 BASIN MIXER



9005/5 pag. W-8
 MISCELATORE PER LAVABO CON COMANDO
 REMOTO
 BASIN MIXER WITH REMOTE DRIVER



9005/3/E + 894001 pag. W-8
 MISCELATORE LAVABO DA PARETE
 WALL BASIN MIXER

parti esterne / external parts: 9005/3/E
 parte incasso / built-in part: 894001

BIDET



9007 pag. W-8
 MISCELATORE BIDET MONOFORO
 BIDET MIXER

DOCCIA INCASSO



9021/N/E + 104018 pag. W-9
 MISCELATORE INCASSO
 BUILT-IN MIXER

parti esterne / external parts: 9021/N/E
 parte incasso / built-in part: 104018



9000/E + 104002 pag. W-9
 MISCELATORE INCASSO C/DEVIATORE 2 USCITE
 BUILT-IN MIXER WITH DIVERTER 2 OUT

parti esterne / external parts: 9000/E
 parte incasso / built-in part: 104002

DEVIATORI INCASSO



9003/2/1/E + 914016 pag. W-9
 DEVIATORE INCASSO 2 USCITE
 BUILT-IN DIVERTER 2 OUT

parti esterne / external parts: 9003/2/1/E
 parte incasso / built-in part: 914016



9003/3/1/E + 034127 pag. W-9
 DEVIATORE INCASSO 3 USCITE
 BUILT-IN DIVERTER 3 OUT

parti esterne / external parts: 9003/3/1/E
 parte incasso / built-in part: 034127



9003/4/1/E + 034128 pag. W-9
 DEVIATORE INCASSO 4 USCITE
 BUILT-IN DIVERTER 4 OUT

parti esterne / external parts: 9003/4/1/E
 parte incasso / built-in part: 034128

DOCCIA ESTERNO



9009/1 pag. W-10
 MISCELATORE DOCCIA ESTERNO
 EXTERNAL SHOWER MIXER

DOCCIA ESTERNO TERMOSTATICO



9011/1A pag. W-10
 MISCELATORE DOCCIA ESTERNO TERMOSTATICO
 EXTERNAL THERMOSTATIC SHOWER MIXER



9011/4A pag. W-10
 MISCELATORE DOCCIA ESTERNO TERMOSTATICO
 C/STELO
 EXTERNAL THERMOSTATIC SHOWER MIXER WITH
 PIPE

DOCCIA ESTERNO TERMOSTATICO



9011/5A pag. **W-10**

MISCELATORE DOCCIA ESTERNO TERMOSTATICO
C/STELO COMPLETO
EXTERNAL THERMOSTATIC SHOWER MIXER WITH
COMPLETE PIPE

DOCCIA COMPLEMENTI



9103/1/A pag. **138***

SUPPORTO DOCCIA COMPLETO
FULL SHOWER SUPPORT



9103/1 pag. **138***

SUPPORTO DOCCIA DUPLEX COMPLETO
FULL SHOWER SUPPORT WITH DUPLEX



9130 pag. **145***

SALISCENDI COMPLETO C/PRESA D'ACQUA
COMPLETE WALL PIPE WITH WATER CONNECTION



0530/1 pag. **145***

ASTA SALISCENDI
WALL PIPE



0413/4/SP pag. **149***

STELO DOCCIA
ROD SHOWER



9113/5/1/SP pag. **153***

CURVA PRESA ACQUA C/STELO COMPLETO
CURVE WATER CONNECTOR WITH COMPLETE ROD

VASCA



9001/A pag. **W-11**

MISCELATORE VASCA ESTERNO
EXTERNAL SHOWER MIXER



9103 pag. **W-11**

BOCCA VASCA DA PARETE
WALL BATH SPOUT



ELITE MIX

BAGNO COMPLEMENTI



9040/E + 654099 pag. **W-11**

PASSO RAPIDO 3/4"
BUILT-IN RAPID FLOW COCK 3/4"



parti esterne / external parts: 9040/E
parte incasso / built-in part: 654099



9040/E + 654100 pag. **W-11**

PASSO RAPIDO 1"
BUILT-IN RAPID FLOW COCK 1"



parti esterne / external parts: 9040/E
parte incasso / built-in part: 654100



9032/2/E + 035212 pag. **W-11**

SARACINESCA
GATE VALVE

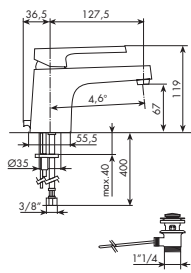


parti esterne / external parts: 9032/2/E
parte incasso / built-in part: 035212

* **ABBINAMENTO CONSIGLIATO:** PER PREZZI E SCHEDE TECNICHE, VEDI RIFERIMENTO PAGINA LISTINO REVIVRE

* **RECOMMENDED COMBINATION:** FOR PRICES AND TECHNICAL DETAILS, LOOK AT PAGE WITH REFERENCE REVIVRE PRICE

9005



Spessore installazione max. 78 mm

MISCELATORE LAVABO MONOFORO

- > cartuccia tradizionale
- > interasse bocca 127,5
- > flessibili di alimentazione
- > con scarico

	025003	p. 149
	915005	p. 142

CROMATO

01-9005

€

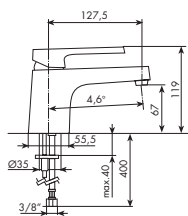
ALTRE FINITURE

XX-9005

€

x M*

9005/S



Spessore installazione max. 78 mm

MISCELATORE LAVABO MONOFORO

- > cartuccia tradizionale
- > interasse bocca 127,5
- > flessibili di alimentazione
- > senza scarico

	0136 - 0136/1	p. 717
	025003	p. 149
	915005	p. 142

CROMATO

01-9005/S

€

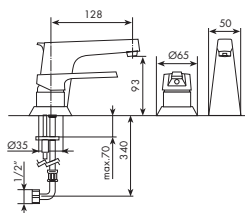
ALTRE FINITURE

XX-9005/S

€

x M*

9005/5



Spessore installazione max. 50 mm

MISCELATORE PER LAVABO CON COMANDO REMOTO

- > cartuccia tradizionale
- > interasse bocca 128
- > flessibili di alimentazione
- > con scarico

	025002	p. 149
	915005	p. 142

CROMATO

01-9005/5

€

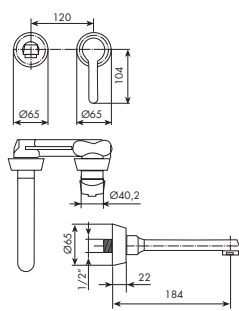
ALTRE FINITURE

XX-9005/5

€

x M*

9005/3/E + 894001



MISCELATORE LAVABO DA PARETE

- > cartuccia tradizionale
- > interasse bocca 184
- > ingressi da 1/2"
- > senza scarico
- > rosoni separati

	0136 - 0136/1	p. 717
	025002	p. 149
	705007	p. 141

PARTI ESTERNE - CROMATO

01-9005/3/E

€

PARTI ESTERNE - ALTRE FINITURE

XX-9005/3/E

€

PARTE INCASSO

01-894001

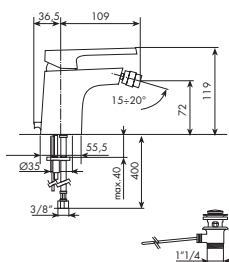
info pag. 34

€

PREZZO TOTALE

€

9007



Spessore installazione max. 78 mm

MISCELATORE BIDET MONOFORO

- > cartuccia tradizionale
- > interasse bocca 109
- > aeratore snodato
- > flessibili di alimentazione
- > con scarico

	025003	p. 149
	915004	p. 142

CROMATO

01-9007

€

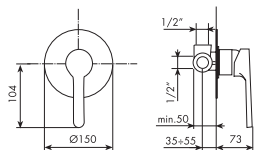
ALTRE FINITURE

XX-9007

€

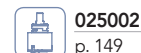
x M*

9021/N/E + 104018



MISCELATORE INCASSO

- > cartuccia tradizionale
- > ingressi da 1/2"
- > uscita superiore
- > incasso con B-Box



PARTI ESTERNE - CROMATO

01-9021/N/E €

PARTI ESTERNE - ALTRE FINITURE

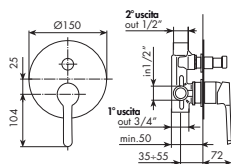
XX-9021/N/E €

PARTE INCASSO

01-104018 info pag. 36 €

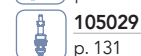
PREZZO TOTALE €

9000/E + 104002



MISCELATORE INCASSO C/DEVIATORE 2 USCITE

- > cartuccia tradizionale
- > deviatore a pressione 2 uscite c/ritorno automatico e blocco meccanico basse pressioni
- > attacchi da 1/2"
- > uscita principale inferiore da 3/4"
- > incasso con B-Box



PARTI ESTERNE - CROMATO

01-9000/E €

PARTI ESTERNE - ALTRE FINITURE

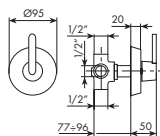
XX-9000/E €

PARTE INCASSO

01-104002 info pag. 37 €

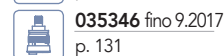
PREZZO TOTALE €

9003/2/1/E + 914016



DEVIATORE INCASSO 2 USCITE

- > deviatore a dischi ceramici 2 uscite senza chiusura
- > attacchi da 1/2"



PARTI ESTERNE - CROMATO

01-9003/2/1/E €

PARTI ESTERNE - ALTRE FINITURE

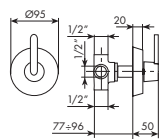
XX-9003/2/1/E €

PARTE INCASSO

914016 info pag. 38 €

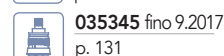
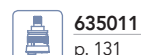
PREZZO TOTALE €

9003/3/1/E + 034127



DEVIATORE INCASSO 3 USCITE

- > deviatore a dischi ceramici 3 uscite senza chiusura
- > attacchi da 1/2"



PARTI ESTERNE - CROMATO

01-9003/3/1/E €

PARTI ESTERNE - ALTRE FINITURE

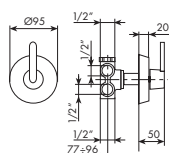
XX-9003/3/1/E €

PARTE INCASSO

034127 info pag. 38 €

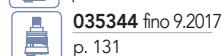
PREZZO TOTALE €

9003/4/1/E + 034128



DEVIATORE INCASSO 4 USCITE

- > deviatore a dischi ceramici 4 uscite senza chiusura
- > attacchi da 1/2"



PARTI ESTERNE - CROMATO

01-9003/4/1/E €

PARTI ESTERNE - ALTRE FINITURE

XX-9003/4/1/E €

PARTE INCASSO

034128 info pag. 38 €

PREZZO TOTALE €

RICAMBI IMMEDIATI



XX = CODICE FINITURA RICHIESTA: per identificare codice corretto vedi pag. W-4
 M* = MOLTIPLICATORE: per calcolare il prezzo delle altre finiture vedi tabella pag. W-4

I DOCCIA COMPLEMENTI CONSIGLIATI SONO PRESENTI SU LISTINO REVIVRE

9103/1/A

0413/4/SP

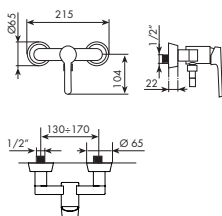
9103/1

9113/5/1/SP

9130

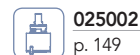
0530/1

9009/1



MISCELATORE DOCCIA ESTERNO

- > cartuccia tradizionale
- > senza set doccia
- > attacchi da 1/2"

025002
p. 149

CROMATO

01-9009/1

€

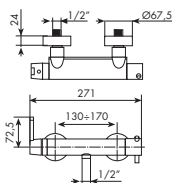
ALTRE FINITURE

XX-9009/1

€

x M*

9011/1A



MISCELATORE DOCCIA ESTERNO TERMOSTATICO

- > cartuccia termostatica
- > vitone ceramico 90°
- > senza set doccia
- > attacchi da 1/2"

885041
p. 150605007
p. 151

CROMATO

01-9011/1A

€

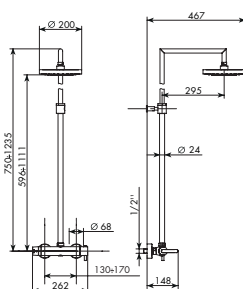
ALTRE FINITURE

XX-9011/1A

€

x M*

9011/4A

MISCELATORE DOCCIA ESTERNO TERMOSTATICO
C/STELO

- > cartuccia termostatica
- > stelo regolabile
- > soffione orientabile Ø200 in ABS con anticalcare, per finiture diverse da cromo soffione in metallo
- > attacchi da 1/2"

885041
p. 150605007
p. 151

CROMATO

01-9011/4A

€

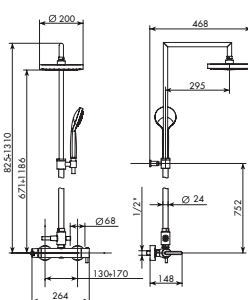
ALTRE FINITURE

XX-9011/4A

€

x M*

9011/5A

MISCELATORE DOCCIA ESTERNO TERMOSTATICO
C/STELO COMPLETO

- > cartuccia termostatica
- > stelo regolabile
- > deviatore a trazione c/ritorno automatico e blocco meccanico bassa pressione
- > soffione orientabile Ø200 c/anticalcare
- > flessibile in PVC 150 cm > supporto doccetta scorrevole
- > attacchi da 1/2"
- > doccetta monogetto cilindrica in ABS c/anticalcare, per finiture diverse da cromo doccetta e soffione in metallo

885041
p. 150605007
p. 151

CROMATO

01-9011/5A

€

ALTRE FINITURE

XX-9011/5A

€

x M*

W-10

RICAMBI IMMEDIATI

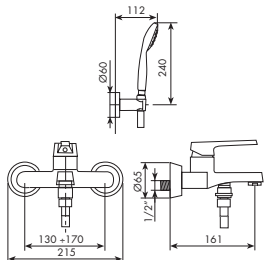


CARTUCCIA

CARTUCCIA
TERMOSTATICAVITONE
CERAMICO




XX = CODICE FINITURA RICHIESTA: per identificare codice corretto vedi pag. W-4
M* = MOLTIPLICATORE: per calcolare il prezzo delle altre finiture vedi tabella pag. W-4

9001/A



MISCELATORE VASCA ESTERNO

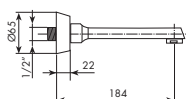
- > cartuccia tradizionale
- > interasse bocca 161
- > deviatore a trazione/spinta senza ritorno automatico
- > flessibile in PVC 150 cm
- > supporto fisso
- > attacchi da 1/2"
- > doccetta monogetto in ABS c/anticalcare, per finiture diverse da cromo doccetta cilindrica in metallo

	025003 p. 149
	914001 p. 132
	705007 p. 141

CROMATO	
01-9001/A	€


ALTRE FINITURE	
XX-9001/A	€ x M*

9103



BOCCA VASCA DA PARETE

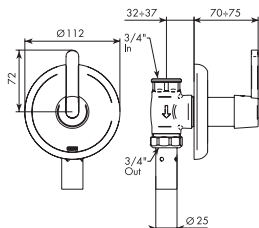
- > interasse bocca 185
- > attacchi da 1/2"

	705007 p. 141
---	-------------------------

CROMATO	
01-9103	€


ALTRE FINITURE	
XX-9103	€ x M*

9040/E + 654099



PASSO RAPIDO 3/4"

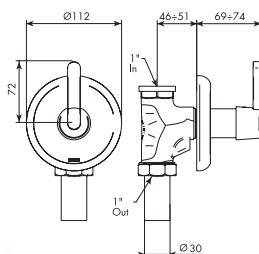
- > vitone tradizionale
- > abbinare a saracinesca
- > ingressi da 3/4"

	654067 p. 151
---	-------------------------

PARTI ESTERNE - CROMATO	
01-9040/E	€
PARTE INCASSO	
654099	info pag. 42 €
PREZZO TOTALE	
	€


PARTI ESTERNE - ALTRE FINITURE	
XX-9040/E	€

9040/E + 654100



PASSO RAPIDO 3/4"

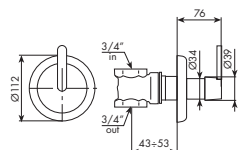
- > vitone tradizionale
- > abbinare a saracinesca
- > ingressi da 3/4"

	654067 p. 151
---	-------------------------

PARTI ESTERNE - CROMATO	
01-9040/E	€
PARTE INCASSO	
654100	info pag. 42 €
PREZZO TOTALE	
	€

PARTI ESTERNE - ALTRE FINITURE	
XX-9040/E	€

9032/2/E + 035212



SARACINESCA

- > attacchi da 3/4"

PARTI ESTERNE - CROMATO	
01-9032/2/E	€
PARTE INCASSO	
035212	info pag. 42 €
PREZZO TOTALE	
	€

PARTI ESTERNE - ALTRE FINITURE	
XX-9032/2/E	€

RICAMBI IMMEDIATI



XX = CODICE FINITURA RICHIESTA: per identificare codice corretto vedi pag. W-4
 M* = MOLTIPLICATORE: per calcolare il prezzo delle altre finiture vedi tabella pag. W-4