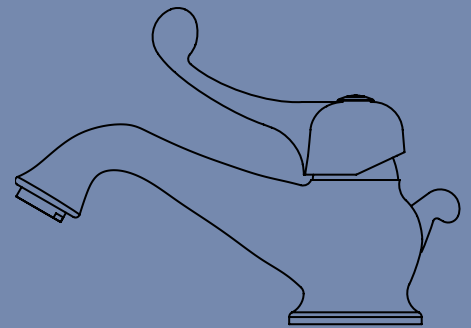




PASCAL

DESIGN MAURICE TREMEAU



PASCAL

TABELLA PREZZI FINITURE	pag. 510
INFO TECNICHE	pag. 510
INDICE / INDEX	pag. 512
LAVABO	pag. 516
BIDET	pag. 517
DOCCIA INCASSO	pag. 517
DEVIATORI INCASSO	pag. 518
DOCCIA ESTERNO	pag. 520
DOCCIA ESTERNO TERMOSTATICO	pag. 520
VASCA	pag. 520
BAGNO COMPLEMENTI	pag. 521

PREZZO FINITURE

Calcola il prezzo di listino (IVA esclusa) delle finiture diverse dal cromato, consultando la seguente tabella.

Moltiplicare il **PREZZO LISTINO** per il **COEFFICIENTE MOLTIPLICATORE** della finitura scelta, arrotondando per difetto il prezzo ottenuto (eliminare i centesimi).
ESEMPIO per ordinare art. 1005 in finitura dorato: codice **04-1005**

PRICE FINISHES

Include the list price (excluding VAT) of different finishes from chrome, consulting the following table. **Multiply the PRICE LIST MULTIPLIER COEFFICIENT** of the chosen finish, **reducing the price obtained by deleting the centesim.**

EXAMPLE to order art. 1005 gold finish: code **04-1005**

COMPOSIZIONE CODICE PER ORDINARE ARTICOLO IN FINITURA



CODICE FINITURA / **FINISH CODE** **CODICE ARTICOLO** / **ITEM NUMBER**

FINITURE DI SERIE / STANDARD FINISHES

CODICE CODE	DESCRIZIONE FINITURA FINISH DESCRIPTION	MOLTIPLICATORE MULTIPLIER
01-	cromato / chrome	PREZZO LISTINO*
02-	cromo/oro / chrome/gold	x
04-	dorato / gold	x
05-	bronzo satinato / satin bronze	x
06-	rame vecchio / old copper	x
07-	vecchio argento / old silver	x
12-	ottone lucido / polished brass	x

FINITURE A RICHIESTA / ON REQUEST FINISHES

CODICE CODE	DESCRIZIONE FINITURA FINISH DESCRIPTION	MOLTIPLICATORE MULTIPLIER
33-	cromo satinato / satin chrome	x
34-	cromo spazzolato / brushing chrome	x
35-	nickel spazzolato / brushing nickel	x
56-	avorio / ivory	x
57-	azzurro / light blue	x
58-	verdino / light green	x
59-	marrone / brown	x
60-	arancio / orange	x
61-	rosso / red	x
66-	bianco opaco / mat white	x
67-	nero opaco / mat black	x
68-	rame opaco / mat copper	x
69-	argento opaco / mat silver	x
71-	oro opaco / mat gold	x
72-	bronzo opaco / mat bronze	x
75-	dorato spazzolato / brushing gold	x
87-	oro rosa / pink gold	x
88-	ottone sisal / sisal brass	x

FINITURE A RICHIESTA / ON REQUEST FINISHES

CODICE CODE	DESCRIZIONE FINITURA FINISH DESCRIPTION	MOLTIPLICATORE MULTIPLIER
03-	oro/argento / gold/silver	x
08-	canna di fucile / gun barrel	x
10-	verderame / verdigris	x
11-	nero antracite / anthracite black	x
13-	ottone naturale / natural brass	x
14-	nero / black	x
19-	bianco / white	x
28-	nickel satinato / satin nickel	x
30-	nickel lucido / polished nickel	x

*PREZZO DI LISTINO / PRICE LIST

*NON REALIZZABILE / NOT MADE

ATTENZIONE! 13-OTTONE NATURALE e 88-OTTONE SISAL: finiture non protette che antichizzano naturalmente ossidando a contatto con l'umidità atmosferica.
WARNING! 13-NATURAL BRASS and 88-SISAL BRASS: unprotected finishes that naturally oxidise in contact with atmospheric humidity.

PROGETTO SU MISURA: RICHIESTE SPECIALI

I tecnici di Bellosta Rubinetterie sono, inoltre, a disposizione di architetti e designers, per offrire un servizio esclusivo: personalizzazioni di elementi in funzione di specifiche richieste estetiche o problematiche legate a vincoli progettuali, verifica della fattibilità attraverso opportuni studi CAD e sviluppo del disegno tecnico del prodotto speciale richiesto.

Per informazioni e richieste PROGETTI SU MISURA:
 ufficiotecnico@bellostarubinetterie.com



PROGETTO SU MISURA: SPECIAL REQUESTS

Engineers Bellosta Rubinetterie are also available to architects and designers, to offer an exclusive service: customizations of items according to specific aesthetic requirements or issues related to design constraints, verification of the feasibility studies and development through appropriate CAD technical design the required special product. For information and requests "SU MISURA" PROJECTS:
 ufficiotecnico@bellostarubinetterie.com

CONSIGLIO TECNICO

Tutti i miscelatori della collezione PASCAL vengono collaudati nel loro funzionamento al momento dell'assemblaggio. Per garantire la durata delle cartucce nel tempo, si consiglia di spurgare bene l'impianto idraulico prima del montaggio (per rimuovere eventuali detriti) e di installare rubinetti sottolavabo con filtro (art. 020 o 020/1)

N.B.: Qualora il piano lavabo avesse uno spessore superiore a 2,5 cm specificare la misura al momento dell'ordine.

TECHNICAL ADVICE

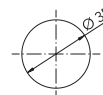
All mixers of the PASCAL collection are perfectly tested. To guarantee the perfect functionality of the cartridge for a long time, we advise to clean the sanitary plant before installing the mixer. Moreover we advise to install angle valve with filter (art. 020 or 020/1).

Attention: If the lavatory top is more than cm 2,5 hick, please point it out when placing the order.

FORATURA DEI PIANI SANITARI

I miscelatori lavabo/bidet monoforo prevedono un foro di diametro 35 mm nel piano sanitario.

MONOFORO >>

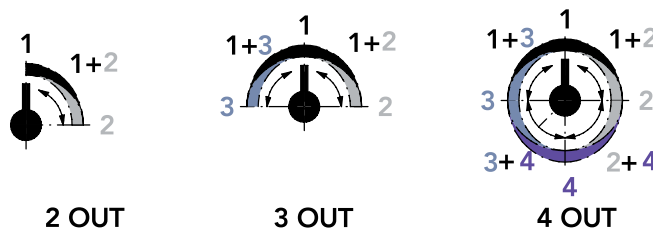


DRILLING PLANS HEALTH

The sink / hole bidet mixers provide a hole diameter of 35 mm in the health plan.

SCHEMA FUNZIONAMENTO DEVIATORI INCASSO 2/3/4 USCITE

Questi deviatori non hanno funzione di chiusura. Ruotando verso destra o sinistra si attivano le uscite. Tra 2 uscite adiacenti durante la rotazione diminuisce la portata dell'uscita iniziale ed incrementa quella della successiva. In posizione intermedia sono entrambe attive a pari portata.

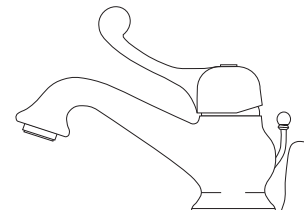


SCHEME OPERATION SWITCHES FLUSH OUTPUT 2/3/4

These diverters have not closing function. By turning to the right or left activates the outputs. Between two adjacent outputs during the rotation decreases the initial output flow and increases that of the next. In position intermediate are both active at the same flow rate.

ATTENZIONE:

nel caso di installazione del miscelatore PASCAL su sanitari o mobili dotati di spalletta posteriore (es. serie Canova di Catalano) è necessario controllare le misure di ingombro ed utilizzare eventualmente gli articoli 1005/PC e 1007/PC.



ATTENTION:

when installing a PASCAL mixer on sanitarie or furnitures having a back shoulder (see picture - for exemple: serie Canova of Catalano), it is necessary to check the obstruction and use the articles 1005/PC and 1007/PC.



LEGENDA SIMBOLI

**ACCESSORI
ACCESSORIES**

**RICAMBI IMMEDIATI
IMMEDIATE PARTS**

SCARICO C/TAPPO A PRESSIONE
WASTE WITH PRESSURE CAP

CARTUCCIA CARTRIDGE

CARTUCCIA DEVIATRICE DIVERTER CARTRIDGE

CARTUCCIA TERMOSTATICA THERMOSTATIC CARTRIDGE

DEVIATORE DIVERTER

VITONE CERAMICO CERAMIC VALVE

AERATORE TONDO ROUND AERATOR

VITONE TRADIZIONALE TRADITIONAL VALVE

AERATORE PIATTO FLAT AERATOR

LAVABO



1005 pag. 516
 MISCELATORE LAVABO MONOFORO
 BASIN MIXER



1005/S pag. 516
 MISCELATORE LAVABO MONOFORO
 BASIN MIXER



1005/PC pag. 516
 MISCELATORE LAVABO MONOFORO
 BASIN MIXER



1005/L pag. 516
 MISCELATORE LAVABO MONOFORO
 BASIN MIXER



1005/3/E + 894001 pag. 516
 MISCELATORE LAVABO DA PARETE
 WALL BASIN MIXER

parti esterne / external parts: 1005/3/E
 parte incasso / built-in part: 894001

BIDET



1007 pag. 517
 MISCELATORE BIDET MONOFORO
 BIDET MIXER



1007/S pag. 517
 MISCELATORE BIDET MONOFORO
 BIDET MIXER



1007/PC pag. 517
 MISCELATORE BIDET MONOFORO
 BIDET MIXER



1007/L pag. 517
 MISCELATORE BIDET MONOFORO
 BIDET MIXER

DOCCIA INCASSO



1021/E + 104018 pag. 517
 MISCELATORE INCASSO
 BUILT-IN MIXER

parti esterne / external parts: 1021/E
 parte incasso / built-in part: 104018



1021/K/E + 104018 pag. 518
 MISCELATORE INCASSO
 BUILT-IN MIXER

parti esterne / external parts: 1021/K/E
 parte incasso / built-in part: 104018



1000/E + 104002 pag. 518
 MISCELATORE INCASSO C/DEVIATORE 2 USCITE
 BUILT-IN MIXER WITH DIVERTER 2 OUT

parti esterne / external parts: 1000/E
 parte incasso / built-in part: 104002



1000/K/E + 104002 pag. 518
 MISCELATORE INCASSO C/DEVIATORE 2 USCITE
 BUILT-IN MIXER WITH DIVERTER 2 OUT

parti esterne / external parts: 1000/K/E
 parte incasso / built-in part: 104002

DEVIATORI INCASSO



1003/2/1/E + 914016 pag. 518
 DEVIATORE INCASSO 2 USCITE
 BUILT-IN DIVERTER 2 OUT

parti esterne / external parts: 1003/2/1/E
 parte incasso / built-in part: 914016



1003/2K/1/E + 914016 pag. 518
 DEVIATORE INCASSO 2 USCITE
 BUILT-IN DIVERTER 2 OUT

parti esterne / external parts: 1003/2K/1/E
 parte incasso / built-in part: 914016

DEVIATORI INCASSO



1003/3/1/E + 034127 pag. 519

DEVIATORE INCASSO 3 USCITE
BUILT-IN DIVERTER 3 OUT



parti esterne / external parts: 1003/3/1/E
parte incasso / built-in part: 034127



1003/3K/1/E + 034127 pag. 519

DEVIATORE INCASSO 3 USCITE
BUILT-IN DIVERTER 3 OUT



parti esterne / external parts: 1003/3K/1/E
parte incasso / built-in part: 034127



1003/4/1/E + 034128 pag. 519

DEVIATORE INCASSO 4 USCITE
BUILT-IN DIVERTER 4 OUT



parti esterne / external parts: 1003/4/1/E
parte incasso / built-in part: 034128



1003/4K/1/E + 034128 pag. 519

DEVIATORE INCASSO 4 USCITE
BUILT-IN DIVERTER 4 OUT



parti esterne / external parts: 1003/4K/1/E
parte incasso / built-in part: 034128

DOCCIA INCASSO TERMOSTATICO



1312/H/K/E + 484020 pag. 233*

MISCELATORE TERMOSTATICO INCASSO 1 USCITA
BUILT-IN THERMOSTATIC MIXER 1 OUT



parti esterne / external parts: 1312/H/K/E
parte incasso / built-in part: 484020



1312/2/K/E + 484021 pag. 233*

MISCELATORE TERMOSTATICO INCASSO
C/DEVIATORE 2 USCITE
BUILT-IN THERMOSTATIC MIXER WITH DIVERTER
2 OUT



parti esterne / external parts: 1312/2/K/E
parte incasso / built-in part: 484021



1312/3/K/E + 484022 pag. 233*

MISCELATORE TERMOSTATICO INCASSO
C/DEVIATORE 3 USCITE
BUILT-IN THERMOSTATIC MIXER WITH DIVERTER
3 OUT



parti esterne / external parts: 1312/3/K/E
parte incasso / built-in part: 484022



1312/4/K/E + 484023 pag. 233*

MISCELATORE TERMOSTATICO INCASSO
C/DEVIATORE 4 USCITE
BUILT-IN THERMOSTATIC MIXER WITH DIVERTER
4 OUT



parti esterne / external parts: 1312/4/K/E
parte incasso / built-in part: 484023

DOCCIA ESTERNO



1009/1 pag. 520

MISCELATORE DOCCIA ESTERNO
EXTERNAL SHOWER MIXER

DOCCIA ESTERNO TERMOSTATICO



1011/1A pag. 520

MISCELATORE DOCCIA ESTERNO TERMOSTATICO
EXTERNAL SHOWER THERMOSTATIC MIXER



1011/4A pag. 520

MISCELATORE DOCCIA ESTERNO TERMOSTATICO
C/STELO
EXTERNAL SHOWER THERMOSTATIC MIXER WITH
PIPE



1011/5A pag. 520

MISCELATORE DOCCIA ESTERNO TERMOSTATICO
C/STELO COMPLETO
EXTERNAL SHOWER THERMOSTATIC MIXER WITH
COMPLETE PIPE

DOCCIA COMPLEMENTI



0303/1/A pag. 132*

SUPPORTO DOCCIA COMPLETO
FULL SHOWER SUPPORT



0303/1K/A pag. 132*

SUPPORTO DOCCIA COMPLETO
FULL SHOWER SUPPORT

* ABBINAMENTO CONSIGLIATO: PER PREZZI E SCHEDE TECNICHE, VEDI RIFERIMENTO PAGINA LISTINO REVIVRE

* RECOMMENDED COMBINATION: FOR PRICES AND TECHNICAL DETAILS, LOOK AT PAGE WITH REFERENCE REVIVRE PRICE



DOCCIA COMPLEMENTI



0303/1 pag. 132*
SUPPORTO DOCCIA DUPLEX COMPLETO
 DUPLEX FULL SHOWER SUPPORT



1030 pag. 141*
SALISCENDI COMPLETO C/PRESA D'ACQUA
 COMPLETE WALL PIPE WITH WATER CONNECTION



1030/1 pag. 146*
ASTA SALISCENDI
 WALL PIPE



0513/4 pag. 149*
STELO DOCCIA
 ROD SHOWER



0313/5/1 pag. 150*
CURVA PRESA ACQUA C/STELO COMPLETO
 CURVE WATER CONNECTOR WITH COMPLETE ROD

VASCA



1001/A pag. 520
MISCELATORE VASCA ESTERNO
 EXTERNAL BATH MIXER



1001/2 pag. 521
MISCELATORE PER BORDO VASCA
 BATH RIM MIXER



1001/20 pag. 521
MISCELATORE PER BORDO VASCA S/BOCCA
 BATH RIM MIXER WITHOUT SPOUT



1003 pag. 521
BOCCA VASCA DA PARETE
 WALL BATH SPOUT

BAGNO COMPLEMENTI



1008/E + 104020 o 104021 pag. 521
RUBINETTO D'ARRESTO 1/2"
 BUILT-IN STOP COCK 1/2"

parti esterne / external parts: 1008/E
 parte incasso / built-in part: 104020 DX o 104021 SX



1008/E + 104022 o 104023 pag. 521
RUBINETTO D'ARRESTO 3/4"
 BUILT-IN STOP COCK 3/4"

parti esterne / external parts: 1008/E
 parte incasso / built-in part: 104022 DX o 104023 SX



1040/E + 884053 pag. 522
PASSO RAPIDO 3/4"
 BUILT-IN RAPID FLOW COCK 3/4"

parti esterne / external parts: 1040/E
 parte incasso / built-in part: 884053



1040/K/E + 884053 pag. 522
PASSO RAPIDO 3/4"
 BUILT-IN RAPID FLOW COCK 3/4"

parti esterne / external parts: 1040/K/E
 parte incasso / built-in part: 884053



1040/E + 884054 pag. 522
PASSO RAPIDO 1"
 BUILT-IN RAPID FLOW COCK 1"

parti esterne / external parts: 1040/E
 parte incasso / built-in part: 884054



1040/K/E + 884054 pag. 522
PASSO RAPIDO 1"
 BUILT-IN RAPID FLOW COCK 1"

parti esterne / external parts: 1040/K/E
 parte incasso / built-in part: 884054

BAGNO COMPLEMENTI



1032/2/E + 035212

pag. 522

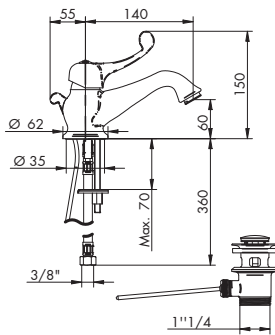
SARACINESCA
GATE VALVEparti esterne / external parts: 1032/2/E
parte incasso / built-in part: 035212

1032/2/K/E + 035212

pag. 523

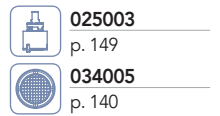
SARACINESCA
GATE VALVEparti esterne / external parts: 1032/2/K/E
parte incasso / built-in part: 035212

1005



MISCELATORE LAVABO MONOFORO

- > cartuccia tradizionale
- > interasse bocca 140
- > flessibili di alimentazione
- > con scarico



CROMATO

01-1005

€

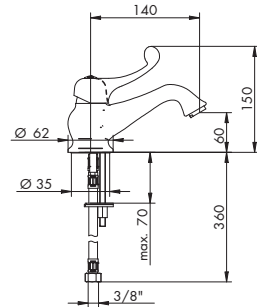
ALTRE FINITURE

XX-1005

€

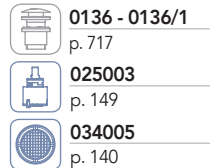
x M*

1005/S



MISCELATORE LAVABO MONOFORO

- > cartuccia tradizionale
- > interasse bocca 140
- > flessibili di alimentazione
- > senza scarico



CROMATO

01-1005/S

€

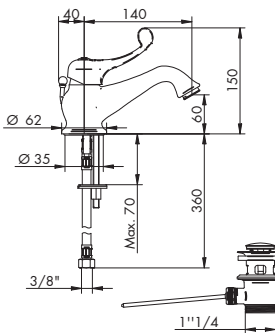
ALTRE FINITURE

XX-1005/S

€

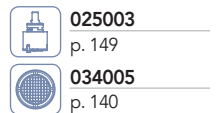
x M*

1005/PC



MISCELATORE LAVABO MONOFORO

- > cartuccia tradizionale
- > interasse bocca 140
- > flessibili di alimentazione
- > con scarico
- > pomolo tipo Catalano



CROMATO

01-1005/PC

€

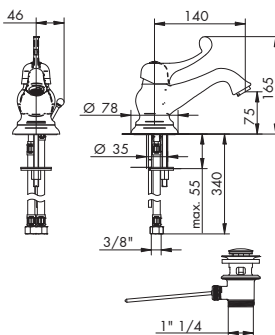
ALTRE FINITURE

XX-1005/PC

€

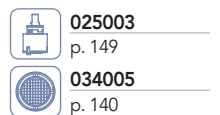
x M*

1005/L



MISCELATORE LAVABO MONOFORO

- > cartuccia tradizionale
- > interasse bocca 140
- > flessibili di alimentazione
- > con scarico
- > pomolo laterale (mod. Malcomini)



CROMATO

01-1005/L

€

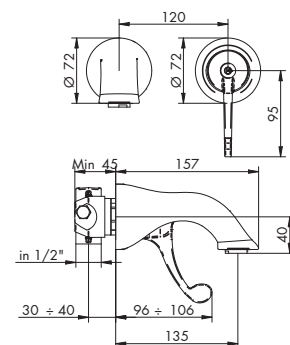
ALTRE FINITURE

XX-1005/L

€

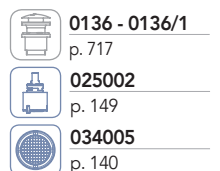
x M*

1005/3/E + 894001



MISCELATORE LAVABO DA PARETE

- > cartuccia tradizionale
- > interasse bocca 135
- > attacchi da 1/2"
- > senza scarico
- > rosoni separati



PARTI ESTERNE - CROMATO

01-1005/3/E

€

PARTI ESTERNE - ALTRE FINITURE

XX-1005/3/E

€

x M*

PARTE INCASSO

01-894001

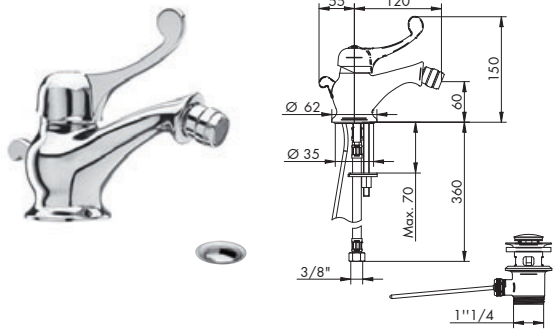
info pag. 34

€

PREZZO TOTALE

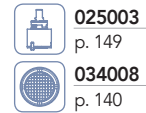
€

1007



MISCELATORE BIDET MONOFORO

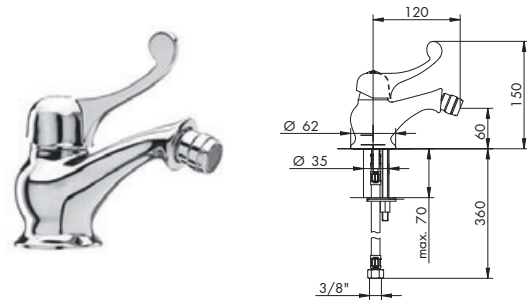
- > cartuccia tradizionale
- > interasse bocca 120
- > aeratore snodato
- > flessibili di alimentazione
- > con scarico



CROMATO	
01-1007	€

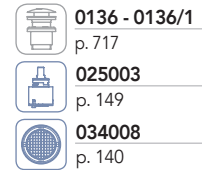
ALTRE FINITURE	
XX-1007	€ x M*

1007/S



MISCELATORE BIDET MONOFORO

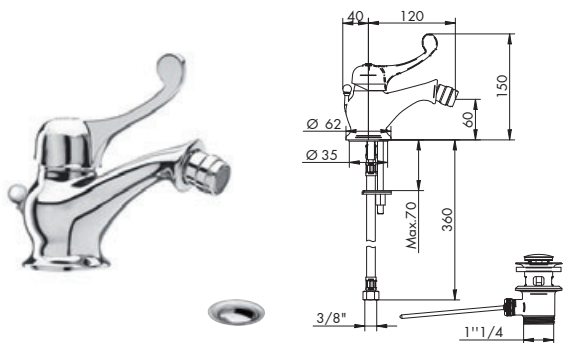
- > cartuccia tradizionale
- > interasse bocca 120
- > aeratore snodato
- > flessibili di alimentazione
- > senza scarico



CROMATO	
01-1007/S	€

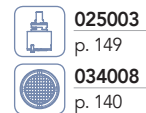
ALTRE FINITURE	
XX-1007/S	€ x M*

1007/PC



MISCELATORE BIDET MONOFORO

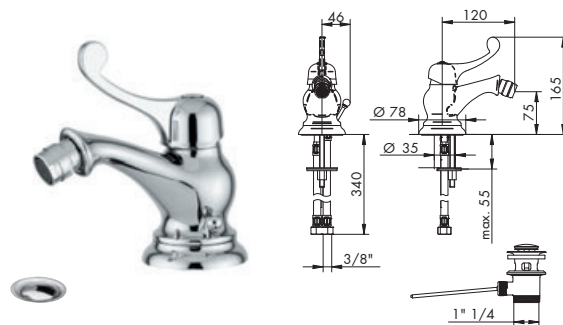
- > cartuccia tradizionale
- > interasse bocca 120
- > aeratore snodato
- > flessibili di alimentazione
- > con scarico
- > pomolo tipo Catalano



CROMATO	
01-1007/PC	€

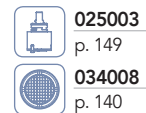
ALTRE FINITURE	
XX-1007/PC	€ x M*

1007/L



MISCELATORE BIDET MONOFORO

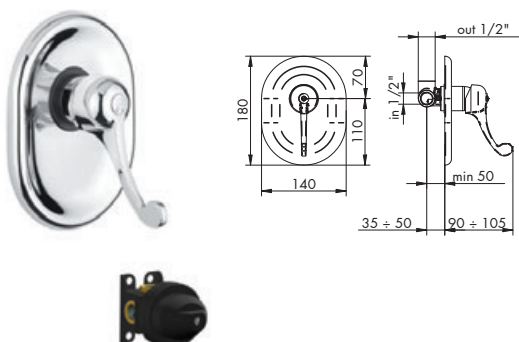
- > cartuccia tradizionale
- > interasse bocca 120
- > aeratore snodato
- > flessibili di alimentazione
- > con scarico
- > pomolo laterale (mod. Malcomini)



CROMATO	
01-1007/L	€

ALTRE FINITURE	
XX-1007/L	€ x M*

1021/E + 104018



MISCELATORE INCASSO

- > cartuccia tradizionale
- > attacchi da 1/2"
- > uscita superiore
- > incasso con B-Box



PARTI ESTERNE - CROMATO	
01-1021/E	€

PARTI ESTERNE - ALTRE FINITURE	
XX-1021/E	€ x M*

PARTE INCASSO	
01-104018	info pag. 36 €

PREZZO TOTALE	
	€

ACCESSORI

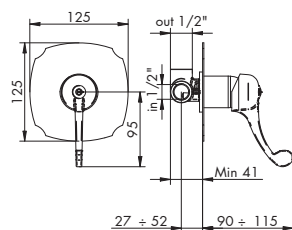


RICAMBI IMMEDIATI



XX = CODICE FINITURA RICHIESTA: per identificare codice corretto vedi pag. 510
 M* = MOLTIPLICATORE: per calcolare il prezzo delle altre finiture vedi tabella pag. 510

1021/K/E + 104018



MISCELATORE INCASSO

- > cartuccia tradizionale
- > attacchi da 1/2"
- > uscita superiore
- > incasso con B-Box
- > piastra classic

025002
p. 149

PARTI ESTERNE - CROMATO

01-1021/K/E €

PARTI ESTERNE - ALTRE FINITURE

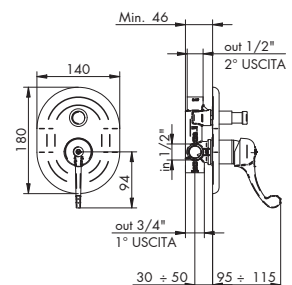
XX-1021/K/E € x M*

PARTE INCASSO

01-104018 info pag. 36 €

PREZZO TOTALE €

1000/E + 104002



MISCELATORE INCASSO C/DEVIATORE 2 USCITE

- > cartuccia tradizionale
- > deviatore a pressione 2 uscite c/ritorno automatico e blocco meccanico basse pressioni
- > attacchi da 1/2"
- > uscita principale inferiore da 3/4"
- > incasso con B-Box

025002
p. 149105029
p. 131

PARTI ESTERNE - CROMATO

01-1000/E €

PARTI ESTERNE - ALTRE FINITURE

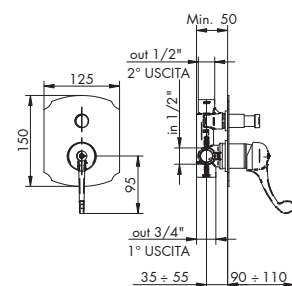
XX-1000/E € x M*

PARTE INCASSO

01-104002 info pag. 37 €

PREZZO TOTALE €

1000/K/E + 104002



MISCELATORE INCASSO C/DEVIATORE 2 USCITE

- > cartuccia tradizionale
- > deviatore a pressione 2 uscite c/ritorno automatico e blocco meccanico basse pressioni
- > attacchi da 1/2"
- > uscita principale inferiore da 3/4"
- > incasso con B-Box
- > Piastra classic

025002
p. 149105029
p. 131

PARTI ESTERNE - CROMATO

01-1000/K/E €

PARTI ESTERNE - ALTRE FINITURE

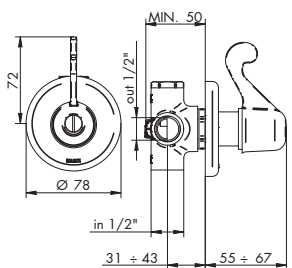
XX-1000/K/E € x M*

PARTE INCASSO

01-104002 info pag. 37 €

PREZZO TOTALE €

1003/2/1/E + 914016



DEVIATORE INCASSO 2 USCITE

- > deviatore a dischi ceramici 2 uscite senza chiusura
- > attacchi da 1/2"

635010
p. 131035346 fino 9.2017
p. 131

PARTI ESTERNE - CROMATO

01-1003/2/1/E €

PARTI ESTERNE - ALTRE FINITURE

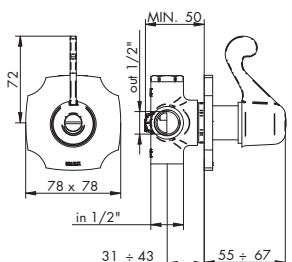
XX-1003/2/1/E € x M*

PARTE INCASSO

914016 info pag. 38 €

PREZZO TOTALE €

1003/2K/1/E + 914016



DEVIATORE INCASSO 2 USCITE

- > deviatore a dischi ceramici 2 uscite senza chiusura
- > attacchi da 1/2"
- > piastra classic

635010
p. 131035346 fino 9.2017
p. 131

PARTI ESTERNE - CROMATO

01-1003/2K/1/E €

PARTI ESTERNE - ALTRE FINITURE

XX-1003/2K/1/E € x M*

PARTE INCASSO

914016 info pag. 38 €

PREZZO TOTALE €



CARTUCCIA

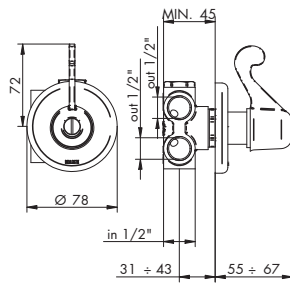


CARTUCCIA DEVIATRICE



DEVIATORE

1003/3/1/E + 034127



DEVIATORE INCASSO 3 USCITE

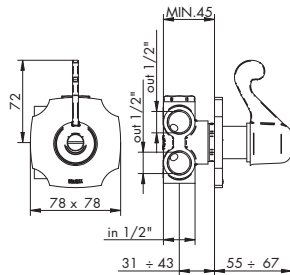
> deviatore a dischi ceramici 3 uscite senza chiusura
> attacchi da 1/2"

635011
p. 131
 035345 fino 9.2017
p. 131

PARTI ESTERNE - CROMATO	
01-1003/3/1/E	€
PARTE INCASSO	
034127	info pag. 38 €
PREZZO TOTALE	€

PARTI ESTERNE - ALTRE FINITURE	
XX-1003/3/1/E	€ x M*

1003/3K/1/E + 034127



DEVIATORE INCASSO 3 USCITE

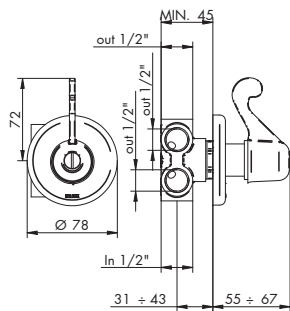
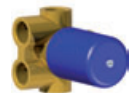
> deviatore a dischi ceramici 3 uscite senza chiusura
> attacchi da 1/2"
> piastra classic

635011
p. 131
 035345 fino 9.2017
p. 131

PARTI ESTERNE - CROMATO	
01-1003/3K/1/E	€
PARTE INCASSO	
034127	info pag. 38 €
PREZZO TOTALE	€

PARTI ESTERNE - ALTRE FINITURE	
XX-1003/3K/1/E	€ x M*

1003/4/1/E + 034128



DEVIATORE INCASSO 4 USCITE

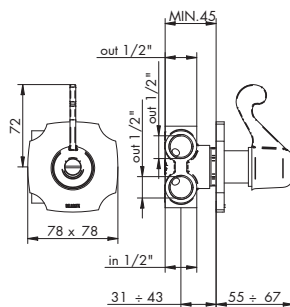
> deviatore a dischi ceramici 4 uscite senza chiusura
> attacchi da 1/2"

635012
p. 131
 035344 fino 9.2017
p. 131

PARTI ESTERNE - CROMATO	
01-1003/4/1/E	€
PARTE INCASSO	
034128	info pag. 38 €
PREZZO TOTALE	€

PARTI ESTERNE - ALTRE FINITURE	
XX-1003/4/1/E	€ x M*

1003/4K/1/E + 034128



DEVIATORE INCASSO 4 USCITE

> deviatore a dischi ceramici 4 uscite senza chiusura
> attacchi da 1/2"
> piastra classic

635012
p. 131
 035344 fino 9.2017
p. 131

PARTI ESTERNE - CROMATO	
01-1003/4K/1/E	€
PARTE INCASSO	
034128	info pag. 38 €
PREZZO TOTALE	€

PARTI ESTERNE - ALTRE FINITURE	
XX-1003/4K/1/E	€ x M*

I DOCCIA INCASSO TERMOSTATICO CONSIGLIATI SONO PRESENTI SU LISTINO REVIVRE

- 1312/K/E + 484020
- 1212/2/K/E + 484021
- 1312/3/K/E + 484022
- 1312/4/K/E + 484023

I DOCCIA COMPLEMENTI CONSIGLIATI SONO PRESENTI SU LISTINO REVIVRE

- 0303/1/A 1030/1
- 0303/1 0513/4/
- 0303/1K/A 0313/5/1
- 1030

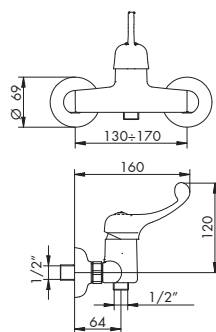
RICAMBI IMMEDIATI



XX = CODICE FINITURA RICHIESTA: per identificare codice corretto vedi pag. 510
M* = MOLTIPLICATORE: per calcolare il prezzo delle altre finiture vedi tabella pag. 510



1009/1



MISCELATORE DOCCIA ESTERNO

- > cartuccia tradizionale
- > senza set doccia
- > attacchi da 1/2"

025003
p. 149

CROMATO

01-1009/1

€

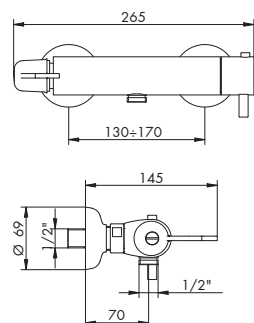
ALTRE FINITURE

XX-1009/1

€

x M*

1011/1A



MISCELATORE DOCCIA ESTERNO TERMOSTATICO

- > cartuccia termostatica
- > vitone ceramico 90°
- > senza set doccia
- > attacchi da 1/2"

885041
p. 150055002
p. 151

CROMATO

01-1011/1A

€

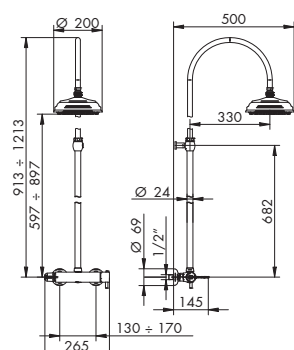
ALTRE FINITURE

XX-1011/1A

€

x M*

1011/4A



MISCELATORE DOCCIA ESTERNO TERMOSTATICO C/STELO

- > cartuccia termostatica
- > stelo regolabile
- > soffione orientabile Ø200 in ottone senza anticalcare
- > attacchi da 1/2"

885041
p. 150055002
p. 151

CROMATO

01-1011/4A

€

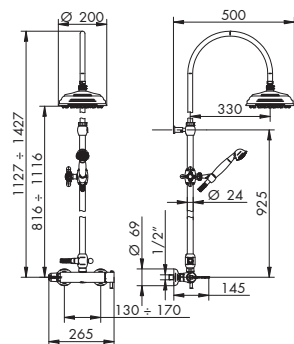
ALTRE FINITURE

XX-1011/4A

€

x M*

1011/5A



MISCELATORE DOCCIA ESTERNO TERMOSTATICO C/STELO COMPLETO

- > cartuccia termostatica
- > stelo regolabile
- > deviatore a trazione c/ritorno automatico e blocco meccanico bassa pressione
- > soffione Ø200 in ottone senza anticalcare
- > flessibile in ottone 150 cm
- > supporto doccia scorrevole
- > attacchi da 1/2"
- > maniglia a croce
- > doccia monogetto in metallo senza anticalcare manico in porcellana Ø52

885041
p. 150055002
p. 151035303
p. 130

CROMATO

01-1011/5A

€

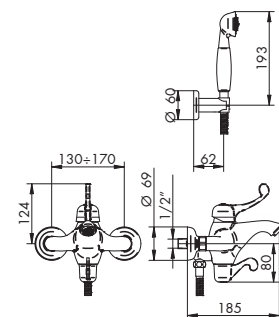
ALTRE FINITURE

XX-1011/5A

€

x M*

1001/A



MISCELATORE VASCA ESTERNO

- > cartuccia tradizionale
- > interasse bocca 185
- > deviatore manuale senza ritorno automatico
- > flessibile in metallo 150 cm
- > supporto a parete fisso
- > attacchi da 1/2"
- > doccia monogetto in metallo senza anticalcare manico in porcellana Ø52

025003
p. 149034005
p. 140

CROMATO

01-1001/A

€

ALTRE FINITURE

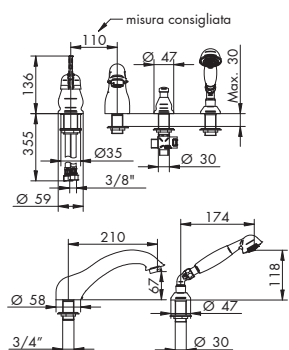
XX-1001/A

€

x M*



1001/2



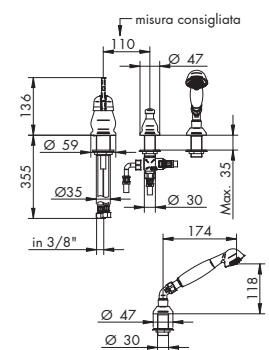
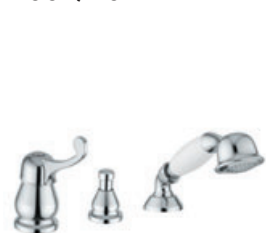
MISCELATORE PER BORDO VASCA

- > cartuccia tradizionale
- > interasse bocca 210
- > deviatore a pressione c/ritorno automatico e blocco meccanico per basse pressioni
- > flessibile in metallo 150 cm
- > flessibili di alimentazione > senza scarico
- > doccetta monogetto in metallo senza anticalcare manico in porcellana Ø52
- > PREDISPOSIZIONI per bordo vasca, art. 012/4, 012/6 e 012/7, vedi pag. 615

- 025002 p. 149
- 724030 p. 132
- 105063 p. 141

CROMATO	ALTRE FINITURE
01-1001/2 €	XX-1001/2 € x M*

1001/20



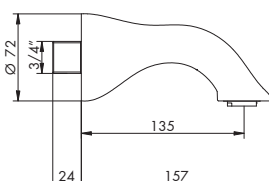
MISCELATORE PER BORDO VASCA

- > cartuccia tradizionale
- > senza bocca
- > deviatore a pressione c/ritorno automatico e blocco meccanico per basse pressioni
- > flessibile in metallo 150 cm
- > flessibili di alimentazione > senza scarico
- > doccetta monogetto in metallo senza anticalcare manico in porcellana Ø52
- > PREDISPOSIZIONI per bordo vasca, art. 012/3, 012/6 e 012/7, vedi pag. 615

- 025002 p. 149
- 724030 p. 132

CROMATO	ALTRE FINITURE
01-1001/20 €	XX-1001/20 € x M*

1003



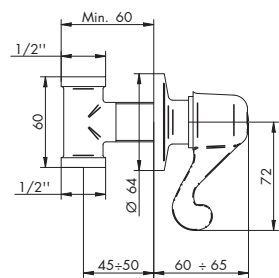
BOCCA VASCA DA PARETE

- > interasse bocca 135
- > attacchi da 3/4"

- 034005 p. 140

CROMATO	ALTRE FINITURE
01-1003 €	XX-1003 € x M*

1008/E + 104020 DX o 104021 SX



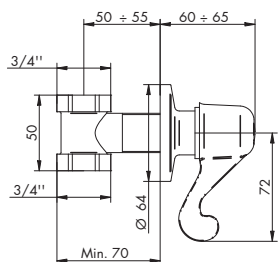
RUBINETTO D'ARRESTO 1/2"

- > vitone ceramico 90°
- > ingressi da 1/2"

- 055001 p. 151
- 055002 p. 151

PARTI ESTERNE - CROMATO	PARTI ESTERNE - ALTRE FINITURE
01-1008/E €	XX-1008/E € x M*
PARTE INCASSO	
104020 o 104021 info pag. 40 €	
PREZZO TOTALE €	

1008/E + 104022 DX o 104023 SX



RUBINETTO D'ARRESTO 3/4"

- > vitone ceramico 90°
- > ingressi da 3/4"

- 055001 p. 151
- 055002 p. 151

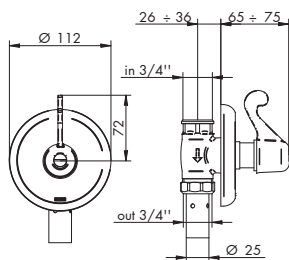
PARTI ESTERNE - CROMATO	PARTI ESTERNE - ALTRE FINITURE
01-1008/E €	XX-1008/E € x M*
PARTE INCASSO	
104022 o 104023 info pag. 40 €	
PREZZO TOTALE €	

RICAMBI IMMEDIATI

- CARTUCCIA
- AERATORE TONDO
- DEVIATORE
- VITONE CERAMICO

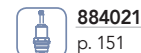
XX = CODICE FINITURA RICHIESTA: per identificare codice corretto vedi pag. 510
 M* = MOLTIPLICATORE: per calcolare il prezzo delle altre finiture vedi tabella pag. 510

1040/E + 884053



PASSO RAPIDO 3/4"

> vitone tradizionale
> abbinare a saracinesca
> ingressi da 3/4"



PARTI ESTERNE - CROMATO

01-1040/E

PARTI ESTERNE - ALTRE FINITURE

XX-1040/E

x M*

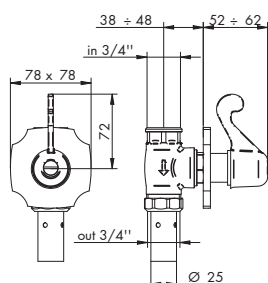
PORTE INCASSO

884053

info pag. 42

PREZZO TOTALE

1040/K/E + 884053



PASSO RAPIDO 3/4"

> vitone tradizionale
> abbinare a saracinesca
> piastra classic
> ingressi da 3/4"



PARTI ESTERNE - CROMATO

01-1040/K/E

PARTI ESTERNE - ALTRE FINITURE

XX-1040/K/E

x M*

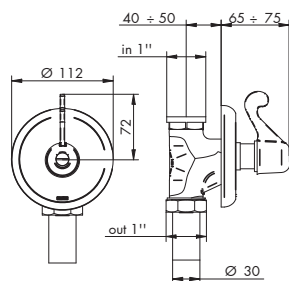
PORTE INCASSO

884053

info pag. 42

PREZZO TOTALE

1040/E + 884054



PASSO RAPIDO 1"

> vitone tradizionale
> abbinare a saracinesca
> ingressi da 1"



PARTI ESTERNE - CROMATO

01-1040/E

PARTI ESTERNE - ALTRE FINITURE

XX-1040/E

x M*

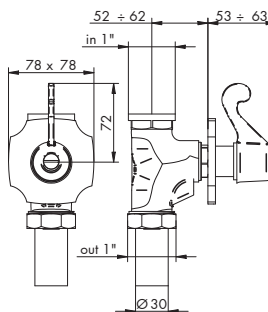
PORTE INCASSO

884054

info pag. 42

PREZZO TOTALE

1040/K/E + 884054



PASSO RAPIDO 1"

> vitone tradizionale
> abbinare a saracinesca
> piastra classic
> ingressi da 1"



PARTI ESTERNE - CROMATO

01-1040/K/E

PARTI ESTERNE - ALTRE FINITURE

XX-1040/K/E

x M*

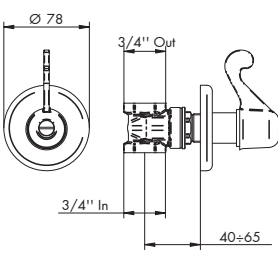
PORTE INCASSO

884054

info pag. 42

PREZZO TOTALE

1032/2/E + 035212



SARACINESCA

> attacchi da 3/4"

PARTI ESTERNE - CROMATO

01-1032/2/E

PARTI ESTERNE - ALTRE FINITURE

XX-1032/2/E

x M*

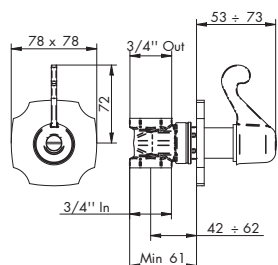
PORTE INCASSO

035212

info pag. 42

PREZZO TOTALE

1032/2/K/E + 035212

**SARACINESCA**

- > attacchi da 3/4"
- > piastra classic

PARTI ESTERNE - CROMATO

01-1032/2/K/E

PARTE INCASSO

035212 info pag. 42

PREZZO TOTALE**PARTI ESTERNE - ALTRE FINITURE**

XX-1032/2/K/E

x M*