



ELITE

DESIGN PIET BILLEKENS

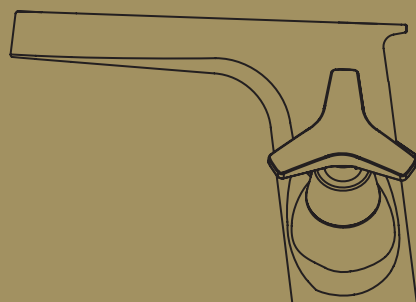


TABELLA PREZZI FINITURE	pag. W-4
INFO TECNICHE	pag. W-4
INDICE / INDEX	pag. W-6
LAVABO	pag. W-9
BIDET	pag. W-9
DOCCIA INCASSO	pag. W-10
DEVIATORI INCASSO	pag. W-10
DOCCIA ESTERNO	pag. W-11
DOCCIA ESTERNO TERMOSTATICO	pag. W-11
VASCA	pag. W-12
BAGNO COMPLEMENTI	pag. W-12



ELITE

PREZZO FINITURE

Calcola il prezzo di listino (IVA esclusa) delle finiture diverse dal cromato, consultando la seguente tabella.

Moltiplicare il **PREZZO LISTINO** per il **COEFFICIENTE MOLTIPLICATORE** della finitura scelta, arrotondando per difetto il prezzo ottenuto (eliminare i centesimi).
ESEMPIO per ordinare art. 9105 in finitura dorato: codice **04-9105**

PRICE FINISHES

Include the list price (excluding VAT) of different finishes from chrome, consulting the following table. **Multiply the PRICE LIST MULTIPLIER COEFFICIENT** of the chosen finish, **reducing the price obtained by deleting the centesim.**

EXAMPLE to order art. 9105 gold finish: code **04-9105**

COMPOSIZIONE CODICE PER ORDINARE ARTICOLO IN FINITURA



CODICE FINITURA
FINISH CODE

CODICE ARTICOLO
ITEM NUMBER

FINITURE DI SERIE / STANDARD FINISHES

CODICE CODE	DESCRIZIONE FINITURA FINISH DESCRIPTION	MOLTIPLICATORE MULTIPLIER
01-	cromato / chrome	PREZZO LISTINO*

FINITURE A RICHIESTA / ON REQUEST FINISHES

CODICE CODE	DESCRIZIONE FINITURA FINISH DESCRIPTION	MOLTIPLICATORE MULTIPLIER
02-	cromo/oro / chrome/gold	x
03-	oro/argento / gold/silver	x
04-	dorato / gold	x
05-	bronzo satinato / satin bronze	x
06-	rame vecchio / old copper	x
07-	vecchio argento / old silver	x
08-	canna di fucile / gun barrel	x
10-	verderame / verdigris	NON REALIZZABILE*
11-	nero antracite / anthracite black	NON REALIZZABILE*
12-	ottone lucido / polished brass	NON REALIZZABILE*
13-	ottone naturale / natural brass	NON REALIZZABILE*
14-	bianco / white	x
19-	nero / black	x
28-	nickel satinato / satin nickel	x
30-	nickel lucido / polished nickel	x

FINITURE A RICHIESTA / ON REQUEST FINISHES

CODICE CODE	DESCRIZIONE FINITURA FINISH DESCRIPTION	MOLTIPLICATORE MULTIPLIER
33-	cromo satinato / satin chrome	x
34-	cromo spazzolato / brushing chrome	x
35-	nickel spazzolato / brushing nickel	x
56-	avorio / ivory	NON REALIZZABILE*
57-	azzurro / light blue	NON REALIZZABILE*
58-	verdino / light green	NON REALIZZABILE*
59-	marrone / brown	NON REALIZZABILE*
60-	arancio / orange	NON REALIZZABILE*
61-	rosso / red	NON REALIZZABILE*
66-	bianco opaco / mat white	x
67-	nero opaco / mat black	x
68-	rame opaco / mat copper	x
69-	argento opaco / mat silver	x
71-	oro opaco / mat gold	x
72-	bronzo opaco / mat bronze	x
75-	dorato spazzolato / brushing gold	x
87-	oro rosa / pink gold	x
88-	ottone sisal / sisal brass	NON REALIZZABILE*

*PREZZO DI LISTINO / PRICE LIST

*NON REALIZZABILE / NOT MADE

ATTENZIONE! 13-OTTONE NATURALE e 88-OTTONE SISAL: finiture non protette che antichizzano naturalmente ossidando a contatto con l'umidità atmosferica.
WARNING! 13-NATURAL BRASS and 88-SISAL BRASS: unprotected finishes that naturally oxidise in contact with atmospheric humidity.

PROGETTO SU MISURA: RICHIESTE SPECIALI

I tecnici di Bellosta Rubinetterie sono, inoltre, a disposizione di architetti e designers, per offrire un servizio esclusivo: personalizzazioni di elementi in funzione di specifiche richieste estetiche o problematiche legate a vincoli progettuali, verifica della fattibilità attraverso opportuni studi CAD e sviluppo del disegno tecnico del prodotto speciale richiesto.

Per informazioni e richieste **PROGETTI SU MISURA:**
 ufficiotecnico@bellostarubinetterie.com



PROGETTO SU MISURA: SPECIAL REQUESTS

Engineers Bellosta Rubinetterie are also available to architects and designers, to offer an exclusive service: customizations of items according to specific aesthetic requirements or issues related to design constraints, verification of the feasibility studies and development through appropriate CAD technical design the required special product. For information and requests "SU MISURA" PROJECTS:
 ufficiotecnico@bellostarubinetterie.com

CONSIGLIO TECNICO

Tutti i miscelatori della collezione ELITE vengono collaudati nel loro funzionamento al momento dell'assemblaggio. Per garantire la durata delle cartucce nel tempo, si consiglia di spurgare bene l'impianto idraulico prima del montaggio (per rimuovere eventuali detriti) e di installare rubinetti sottolavabo con filtro:

art. 020 o 020/1 per i monofori, art. 020 e art. 029 (tubetti di collegamento con calotta) per i tre fori.

N.B.: Qualora il piano lavabo avesse uno spessore superiore a 4,5 cm specificare la misura al momento dell'ordine.

TECHNICAL ADVICE

All mixers of the ELITE collection are perfectly tested. To guarantee the perfect functionality of the cartridge for a long time, we advise to clean the sanitary plant before installing the mixer. Moreover we advise to install angle valve with filter:

art. 020 or 020/1 for single hole mixers, art. 020 and art. 029 (pipes with nut 1/2") for three holes mixers

Attention: If the lavatory top is more than cm 4,5 thick, please point it out when placing the order.

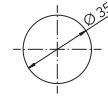
FORATURA DEI PIANI SANITARI

I miscelatori lavabo/bidet monoforo prevedono un foro di diametro 35 mm nel piano sanitario. Le batterie lavabo 3 fori sono dotate di vitone ceramico destro con apertura a 1/4 di giro (90°); l'interasse consigliato è di 110 mm e foratura come da schema sottostante.

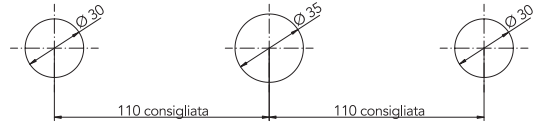
DRILLING PLANS HEALTH

The sink / hole bidet mixers provide a hole diameter of 35 mm in the health plan. The sink batteries 3 holes are equipped with ceramic cartridge Right-open 1/4 turn (90°); the recommended distance is 110 mm, drilling as per the diagram below.

MONOFORO >>



3 FORI >>



SCHEMA FUNZIONAMENTO DEVIATORI INCASSO 2/3/4 USCITE

Questi deviatori non hanno funzione di chiusura. Ruotando verso destra o sinistra si attivano le uscite. Tra 2 uscite adiacenti durante la rotazione diminuisce la portata dell'uscita iniziale ed incrementa quella della successiva. In posizione intermedia sono entrambe attive a pari portata.

SCHEME OPERATION SWITCHES FLUSH OUTPUT 2/3/4

These diverters have not closing function. By turning to the right or left activates the outputs. Between two adjacent outputs during the rotation decreases the initial output flow and increases that of the next. In position intermediate are both active at the same flow rate.



2 OUT

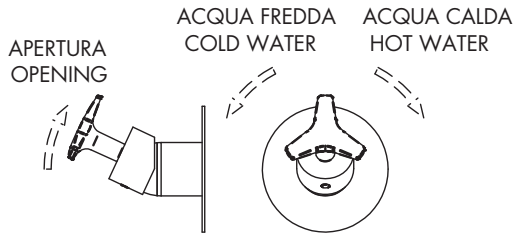


3 OUT



4 OUT

SCHEMA DI APERTURA MISCELATORE INCASSO CON MANIGLIA A CROCE
DIAGRAM FOR OPENING BUILT-IN MIXER WITH CROSS HANDLE



LAVABO



9105/4/A pag. W-9

BATTERIA LAVABO TRE FORI BOCCA ALTA
3 HOLE BASIN HIGH SPOUT



9105/4/B pag. W-9

BATTERIA LAVABO TRE FORI BOCCA BASSA
3 HOLE BASIN LOW SPOUT



9105 pag. W-9

GRUPPO LAVABO MONOFORO
1 HOLE BASIN GROUP



9105/3/E + 664001 pag. W-9

GRUPPO LAVABO DA PARETE
WALL BASIN GROUP

parti esterne / external parts: 9105/3/E
parte incasso / built-in part: 664001

BIDET



9107 pag. W-9

GRUPPO BIDET MONOFORO
1 HOLE BIDET GROUP



9107/7 pag. W-10

BATTERIA BIDET TRE FORI
3 HOLE BIDET

DOCCIA INCASSO



9100/3/E + 914017 pag. W-10

GRUPPO INCASSO C/DEVIATORE 2 USCITE
BUILT-IN GROUP WITH DIVERTER 2 OUT

parti esterne / external parts: 9100/3/E
parte incasso / built-in part: 914017



9121/MN/E + 104018 pag. W-10

MISCELATORE INCASSO
BUILT-IN MIXER

parti esterne / external parts: 9121/MN/E
parte incasso / built-in part: 104018



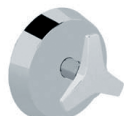
9100/M/E + 104002 pag. W-10

MISCELATORE INCASSO C/DEVIATORE 2 USCITE
BUILT-IN MIXER WITH DIVERTER 2 OUT



parti esterne / external parts: 9100/M/E
parte incasso / built-in part: 104002

DEVIATORI INCASSO



9103/2/1/E + 914016 pag. W-10

DEVIATORE INCASSO 2 USCITE
BUILT-IN DIVERTER 2 OUT

parti esterne / external parts: 9103/2/1/E
parte incasso / built-in part: 914016



9103/3/1/E + 034127 pag. W-11

DEVIATORE INCASSO 3 USCITE
BUILT-IN DIVERTER 3 OUT

parti esterne / external parts: 9103/3/1/E
parte incasso / built-in part: 034127



9103/4/1/E + 034128 pag. W-11

DEVIATORE INCASSO 4 USCITE
BUILT-IN DIVERTER 4 OUT



parti esterne / external parts: 9103/4/1/E
parte incasso / built-in part: 034128

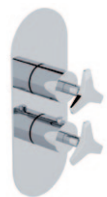
DOCCIA INCASSO TERMOSTATICO



9112/P/E + 484020 pag. 251*

MISCELATORE TERMOSTATICO INCASSO 1 USCITA
BUILT-IN THERMOSTATIC MIXER 1 OUT

parti esterne / external parts: 9112/P/E
parte incasso / built-in part: 484020



9112/2/P/E + 484021 pag. 251*

MISCELATORE TERMOSTATICO INCASSO
C/DEVIATORE 2 USCITE
BUILT-IN THERMOSTATIC MIXER WITH DIVERTER
2 OUT

parti esterne / external parts: 9112/2/P/E
parte incasso / built-in part: 484021

DOCCIA INCASSO TERMOSTATICO



9112/3/P/E + 484022 pag. 251*

MISCELATORE TERMOSTATICO INCASSO
C/DEVIATORE 3 USCITE
BUILT-IN THERMOSTATIC MIXER WITH DIVERTER
3 OUT

parti esterne / external parts: 9112/3/P/E
parte incasso / built-in part: 484022



9112/4/P/E + 484023 pag. 251*

MISCELATORE TERMOSTATICO INCASSO
C/DEVIATORE 4 USCITE
BUILT-IN THERMOSTATIC MIXER WITH DIVERTER
4 OUT

parti esterne / external parts: 9112/4/P/E
parte incasso / built-in part: 484023

DOCCIA ESTERNO

9109/1 pag. W-11



GRUPPO DOCCIA ESTERNO
EXTERNAL SHOWER GROUP

DOCCIA ESTERNO TERMOSTATICO

9111/1A pag. W-11



MISCELATORE DOCCIA ESTERNO TERMOSTATICO
EXTERNAL THERMOSTATIC SHOWER MIXER



9111/4A pag. W-12

MISCELATORE DOCCIA ESTERNO TERMOSTATICO
C/STELO
EXTERNAL THERMOSTATIC SHOWER MIXER WITH
PIPE



9111/5A pag. W-12

MISCELATORE DOCCIA ESTERNO TERMOSTATICO
C/STELO COMPLETO
EXTERNAL THERMOSTATIC SHOWER MIXER WITH
COMPLETE PIPE

DOCCIA COMPLEMENTI



9103/1/A pag. 138*

SUPPORTO DOCCIA COMPLETO
FULL SHOWER SUPPORT



9103/1 pag. 138*

SUPPORTO DOCCIA DUPLEX COMPLETO
FULL SHOWER SUPPORT WITH DUPLEX



9130 pag. 145*

SALISCENDI COMPLETO C/PRESA D'ACQUA
COMPLETE WALL PIPE WITH WATER CONNECTION



0530/1 pag. 145*

ASTA SALISCENDI
WALL PIPE



0413/4/SP pag. 149*

STELO DOCCIA
ROD SHOWER



9113/5/1/SP pag. 153*

CURVA PRESA ACQUA C/STELO COMPLETO
CURVE WATER CONNECTOR WITH COMPLETE ROD

VASCA



9101/A pag. W-12

GRUPPO VASCA ESTERNO
EXTERNAL BATH GROUP



9103 pag. W-12

BOCCA VASCA DA PARETE
WALL BATH SPOUT

* ABBINAMENTO CONSIGLIATO: PER PREZZI E SCHEDE TECNICHE, VEDI RIFERIMENTO PAGINA LISTINO REVIVRE
* RECOMMENDED COMBINATION: FOR PRICES AND TECHNICAL DETAILS, LOOK AT PAGE WITH REFERENCE REVIVRE PRICE



BAGNO COMPLEMENTI



9108/S/E + 654033 pag.W-12

RUBINETTO D'ARRESTO 1/2"
BUILT-IN STOP COCK 1/2"



parti esterne / external parts: 9108/S/E
parte incasso / built-in part: 654033 SX



9108/D/E + 654032 pag.W-13

RUBINETTO D'ARRESTO 1/2"
BUILT-IN STOP COCK 1/2"



parti esterne / external parts: 9108/D/E
parte incasso / built-in part: 654032 DX



9108/S/E + 654035 pag.W-13

RUBINETTO D'ARRESTO 3/4"
BUILT-IN STOP COCK 3/4"



parti esterne / external parts: 9108/S/E
parte incasso / built-in part: 654035 SX



9108/D/E + 654034 pag.W-13

RUBINETTO D'ARRESTO 3/4"
BUILT-IN STOP COCK 3/4"



parti esterne / external parts: 9108/D/E
parte incasso / built-in part: 654034 DX



9140/E + 654099 pag.W-13

PASSO RAPIDO 3/4"
BUILT-IN RAPID FLOW COCK 3/4"



parti esterne / external parts: 9140/E
parte incasso / built-in part: 654099



9140/E + 654100 pag.W-13

PASSO RAPIDO 1"
BUILT-IN RAPID FLOW COCK 1"



parti esterne / external parts: 9140/E
parte incasso / built-in part: 654100



9132/2/E + 035212 pag.W-14

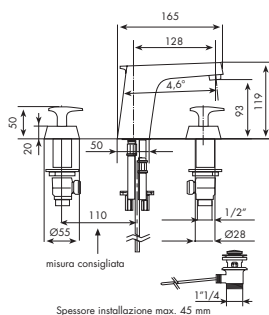
SARACINESCA
GATE VALVE



parti esterne / external parts: 9132/2/E
parte incasso / built-in part: 035212

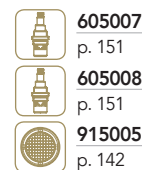


9105/4/A



BATTERIA LAVABO TRE FORI BOCCA ALTA

- > vitone ceramico 90°
- > interasse bocca 128
- > senza flessibili di alimentazione
- > con scarico
- > maniglia a tre punte



CROMATO

01-9105/4/A

€

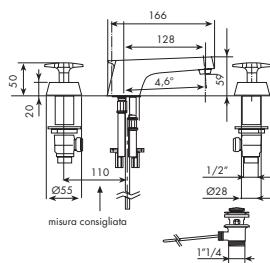
ALTRE FINITURE

XX-9105/4/A

€

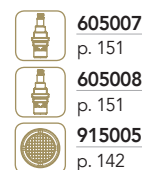
x M*

9105/4/B



BATTERIA LAVABO TRE FORI BOCCA BASSA

- > vitone ceramico 90°
- > interasse bocca 128
- > senza flessibili di alimentazione
- > con scarico
- > maniglia a tre punte



CROMATO

01-9105/4/B

€

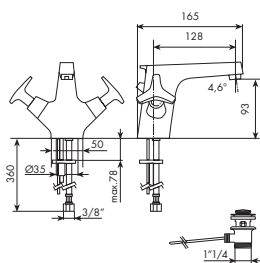
ALTRE FINITURE

XX-9105/4/B

€

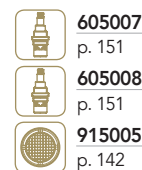
x M*

9105



GRUPPO LAVABO MONOFORO

- > vitone ceramico 90°
- > interasse bocca 128
- > flessibili di alimentazione
- > con scarico
- > maniglia a tre punte



CROMATO

01-9105

€

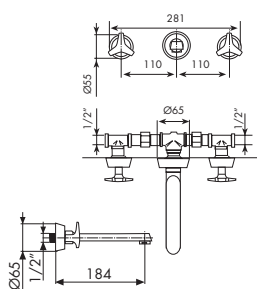
ALTRE FINITURE

XX-9105

€

x M*

9105/3/E + 664001



GRUPPO LAVABO DA PARETE

- > vitone ceramico 90°
- > interasse bocca 184
- > ingressi da 1/2"
- > senza scarico
- > rosoni separati
- > maniglia a tre punte



PARTI ESTERNE - CROMATO

01-9105/3/E

€

PARTI ESTERNE - ALTRE FINITURE

XX-9105/3/E

€

x M*

PARTE INCASSO

664001

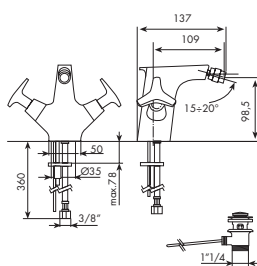
info pag. 32

€

PREZZO TOTALE

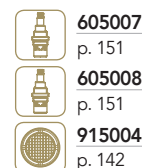
€

9107



GRUPPO BIDET MONOFORO

- > vitone ceramico 90°
- > interasse bocca 109
- > aeratore snodato
- > flessibili di alimentazione
- > con scarico
- > maniglia a tre punte



CROMATO

01-9107

€

ALTRE FINITURE

XX-9107

€

x M*

ACCESSORI

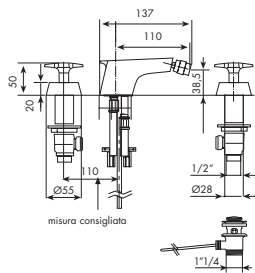


RICAMBI IMMEDIATI



XX = CODICE FINITURA RICHIESTA: per identificare codice corretto vedi pag. W-4
M* = MOLTIPLICATORE: per calcolare il prezzo delle altre finiture vedi tabella pag. W-4




9107/7



Spessore installazione max.45 mm

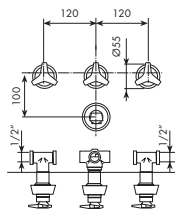
BATTERIA BIDET TRE FORI

- > vitone ceramico 90°
- > interasse bocca 110
- > aeratore snodato
- > senza flessibili di alimentazione
- > con scarico
- > maniglia a tre punte

	605007	p. 151
	605008	p. 151
	915004	p. 142

CROMATO		ALTRE FINITURE	
01-9107/7	€	XX-9107/7	€ x M*

9100/3/E + 914017



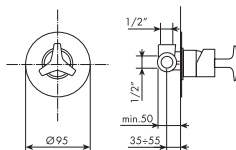
GRUPPO INCASSO C/DEVIATORE 2 USCITE

- > vitone ceramico 90°
- > deviatore a dischi ceramici 2 uscite senza chiusura
- > attacchi da 1/2"
- > maniglia a tre punte

	055001	p. 151
	635010	p. 131

PARTI ESTERNE - CROMATO		PARTI ESTERNE - ALTRE FINITURE	
01-9100/3/E	€	XX-9100/3/E	€ x M*
PARTE INCASSO			
914017	info pag. 36	€	
PREZZO TOTALE	€		

9121/MN/E + 104018



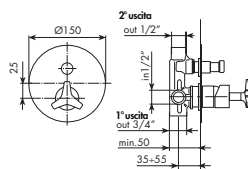
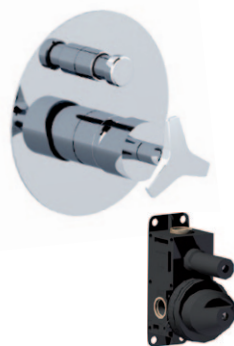
MISCELATORE INCASSO

- > cartuccia tradizionale
- > attacchi da 1/2"
- > uscita superiore
- > incasso con B-Box
- > maniglia a tre punte

	025002	p. 149
---	---------------	--------



PARTI ESTERNE - CROMATO		PARTI ESTERNE - ALTRE FINITURE	
01-9121/MN/E	€	XX-9121/MN/E	€ x M*
PARTE INCASSO			
01-104018	info pag. 36	€	
PREZZO TOTALE	€		

9100/M/E + 104002



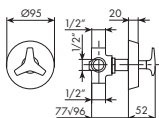
MISCELATORE INCASSO C/DEVIATORE 2 USCITE

- > cartuccia tradizionale
- > deviatore a pressione 2 uscite c/ritorno automatico e blocco meccanico basse pressioni
- > attacchi da 1/2"
- > uscita principale inferiore da 3/4"
- > incasso con B-Box
- > maniglia a tre punte

	025002	p. 149
	105029	p. 131



PARTI ESTERNE - CROMATO		PARTI ESTERNE - ALTRE FINITURE	
01-9100/M/E	€	XX-9100/M/E	€ x M*
PARTE INCASSO			
01-104002	info pag. 37	€	
PREZZO TOTALE	€		

9103/2/1/E + 914016



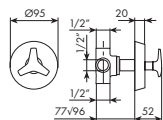
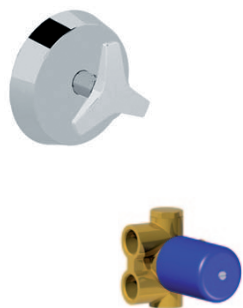
DEVIATORE INCASSO 2 USCITE

- > deviatore a dischi ceramici 2 uscite senza chiusura
- > attacchi da 1/2"
- > maniglia a tre punte

	635010	p. 131
	035346	fino 9.2017 p. 131

PARTI ESTERNE - CROMATO		PARTI ESTERNE - ALTRE FINITURE	
01-9103/2/1/E	€	XX-9103/2/1/E	€ x M*
PARTE INCASSO			
914016	info pag. 38	€	
PREZZO TOTALE	€		

9103/3/1/E + 034127



DEVIATORE INCASSO 3 USCITE

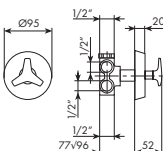
- > deviatore a dischi ceramici 3 uscite senza chiusura
- > attacchi da 1/2"
- > maniglia a tre punte



PARTI ESTERNE - CROMATO	
01-9103/3/1/E	€
PARTE INCASSO	
034127	info pag. 38 €
PREZZO TOTALE	€

PARTI ESTERNE - ALTRE FINITURE	
XX-9103/3/1/E	€ x M*

9103/4/1/E + 034128



DEVIATORE INCASSO 4 USCITE

- > deviatore a dischi ceramici 4 uscite senza chiusura
- > attacchi da 1/2"
- > maniglia a tre punte



PARTI ESTERNE - CROMATO	
01-9103/4/1/E	€
PARTE INCASSO	
034128	info pag. 38 €
PREZZO TOTALE	€

PARTI ESTERNE - ALTRE FINITURE	
XX-9103/4/1/E	€ x M*

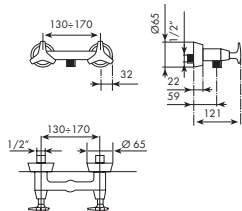
I DOCCIA INCASSO TERMOSTATICO CONSIGLIATI SONO PRESENTI SU LISTINO REVIVRE

- 9112/P/E + 484020
- 9112/2/P/E + 484021
- 9112/3/P/E + 484022
- 9112/4/P/E + 484023

I DOCCIA COMPLEMENTI CONSIGLIATI SONO PRESENTI SU LISTINO REVIVRE

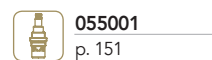
- 9103/1/A 0413/4/SP
- 9103/1 9113/5/1/SP
- 9130
- 0530/1

9109/1



MISCELATORE DOCCIA ESTERNO

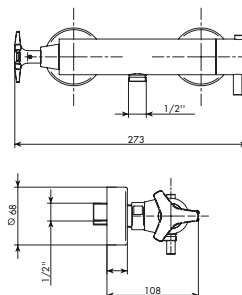
- > vitone ceramico 90°
- > senza set doccia
- > attacchi da 1/2"
- > maniglia a tre punte



PARTI ESTERNE - CROMATO	
01-9109/1	€

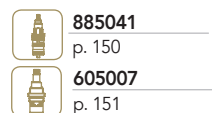
PARTI ESTERNE - ALTRE FINITURE	
XX-9109/1	€ x M*

9111/1A



MISCELATORE DOCCIA ESTERNO TERMOSTATICO

- > cartuccia termostatica
- > vitone ceramico 90°
- > senza set doccia
- > attacchi da 1/2"
- > maniglia a tre punte



PARTI ESTERNE - CROMATO	
01-9111/1A	€

PARTI ESTERNE - ALTRE FINITURE	
XX-9111/1A	€ x M*

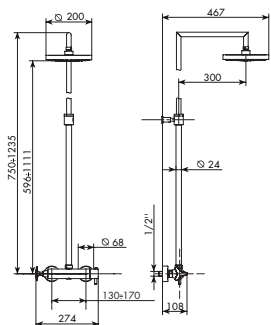
RICAMBI IMMEDIATI



XX = CODICE FINITURA RICHIESTA: per identificare codice corretto vedi pag. W-4
M* = MULTIPLICATORE: per calcolare il prezzo delle altre finiture vedi tabella pag. W-4

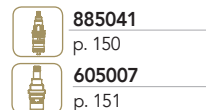


9111/4A



MISCELATORE DOCCIA ESTERNO TERMOSTATICO C/STELO

- > cartuccia termostatica
- > stelo regolabile
- > soffione orientabile Ø200 in ABS con anticalcare, per finiture diverse da cromo soffione in metallo
- > attacchi da 1/2"
- > maniglia a tre punte



CROMATO

01-9111/4A

€

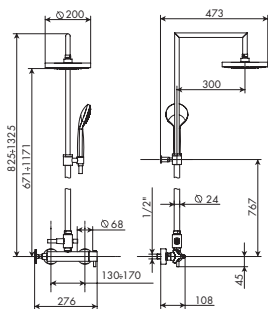
ALTRE FINITURE

XX-9111/4A

€

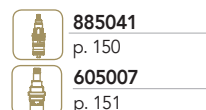
x M*

9111/5A



MISCELATORE DOCCIA ESTERNO TERMOSTATICO C/STELO COMPLETO

- > cartuccia termostatica
- > stelo regolabile
- > deviatore a trazione c/ritorno automatico e blocco meccanico bassa pressione
- > soffione orientabile Ø200 c/anticalcare
- > flessibile in PVC 150 cm
- > attacchi da 1/2"
- > doccetta monogetto cilindrica in ABS c/anticalcare, per finiture diverse da cromo doccetta e soffione in metallo
- > supporto doccetta scorrevole
- > maniglia a tre punte



CROMATO

01-9111/5A

€

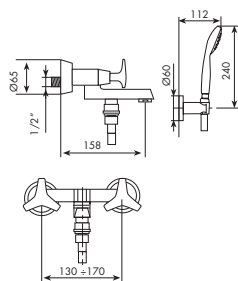
ALTRE FINITURE

XX-9111/5A

€

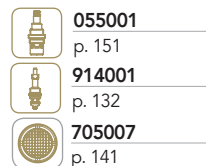
x M*

9101/A



GRUPPO VASCA ESTERNO

- > vitone ceramico 90°
- > interasse bocca 158
- > deviatore a trazione/spinta senza ritorno automatico
- > flessibile in PVC 150 cm
- > supporto fisso
- > attacchi da 1/2"
- > maniglia a tre punte
- > doccetta monogetto in ABS c/anticalcare, per finiture diverse da cromo doccetta cilindrica in metallo



CROMATO

01-9101/A

€

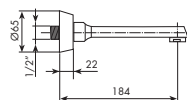
ALTRE FINITURE

XX-9101/A

€

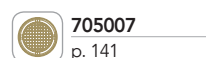
x M*

9103



BOCCA VASCA DA PARETE

- > interasse bocca 185
- > attacchi da 1/2"



CROMATO

01-9103

€

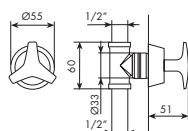
ALTRE FINITURE

XX-9103

€

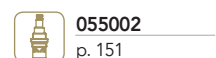
x M*

9108/S/E + 654033



RUBINETTO D'ARRESTO 1/2"

- > vitone ceramico 90°
- > maniglia a tre punte scritta "CALDO"
- > ingressi da 1/2"



PARTI ESTERNE - CROMATO

01-9108/S/E

€

PARTI ESTERNE - ALTRE FINITURE

XX-9108/S/E

€

x M*

PARTE INCASSO

654033

info pag. 41

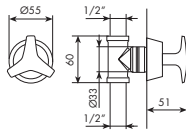
€

PREZZO TOTALE

€



9108/D/E + 654032



RUBINETTO D'ARRESTO 1/2"

- > vitone ceramico 90°
- > maniglia a tre punte scritta "FREDDO"
- > ingressi da 1/2"

055001
p. 151

PARTI ESTERNE - CROMATO

01-9108/D/E €

PARTI ESTERNE - ALTRE FINITURE

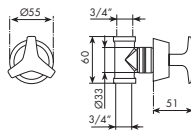
XX-9108/D/E € x M*

PARTE INCASSO

654032 info pag. 41 €

PREZZO TOTALE €

9108/S/E + 654035



RUBINETTO D'ARRESTO 3/4"

- > vitone ceramico 90°
- > maniglia a tre punte scritta "CALDO"
- > ingressi da 3/4"

055002
p. 151

PARTI ESTERNE - CROMATO

01-9108/S/E €

PARTI ESTERNE - ALTRE FINITURE

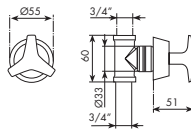
XX-9108/S/E € x M*

PARTE INCASSO

654035 info pag. 41 €

PREZZO TOTALE €

9108/D/E + 654034



RUBINETTO D'ARRESTO 3/4"

- > vitone ceramico 90°
- > maniglia a tre punte scritta "FREDDO"
- > ingressi da 3/4"

055001
p. 151

PARTI ESTERNE - CROMATO

01-9108/D/E €

PARTI ESTERNE - ALTRE FINITURE

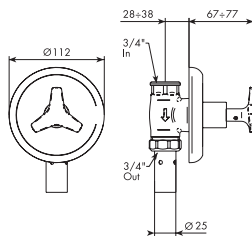
XX-9108/D/E € x M*

PARTE INCASSO

654034 info pag. 41 €

PREZZO TOTALE €

9140/E + 654099



PASSO RAPIDO 3/4"

- > vitone tradizionale
- > abbinare a saracinesca
- > ingressi da 3/4"
- > maniglia a tre punte

654067
p. 151

PARTI ESTERNE - CROMATO

01-9140/E €

PARTI ESTERNE - ALTRE FINITURE

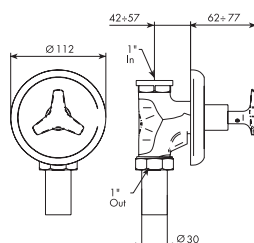
XX-9140/E € x M*

PARTE INCASSO

654099 info pag. 42 €

PREZZO TOTALE €

9140/E + 654100



PASSO RAPIDO 1"

- > vitone tradizionale
- > abbinare a saracinesca
- > ingressi da 1"
- > maniglia a tre punte

654067
p. 151

PARTI ESTERNE - CROMATO

01-9140/E €

PARTI ESTERNE - ALTRE FINITURE

XX-9140/E € x M*

PARTE INCASSO

654100 info pag. 42 €

PREZZO TOTALE €

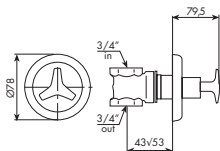
RICAMBI IMMEDIATI



XX = CODICE FINITURA RICHIESTA: per identificare codice corretto vedi pag. W-4
 M* = MOLTIPLICATORE: per calcolare il prezzo delle altre finiture vedi tabella pag. W-4

9132/2/E + 035212

SARACINESCA
 > attacchi da 3/4"
 > maniglia tre punte



PARTI ESTERNE - CROMATO
 01-9132/2/E €

PARTI ESTERNE - ALTRE FINITURE
 XX-9132/2/E € x M*

PARTE INCASSO
 035212 info pag. 42 €

PREZZO TOTALE €

