

UNO
di
6.000

Prodotti per il
professionista!





Utensileria universale

Panoramica del sistema	316 - 319
Pinze e giratubi professionali	
Pinze professionali	320 - 324
Giratubi 45° e 90°	325
Giratubi americani e a catena	326 - 327
Pinze e giratubi per armature e sifoni	328
Pinze grip e giratubi a nastro	329
Estrattori e chiavi per sanitari	
Chiavi UNI e Express	330
Estrattori e chiavi per sanitari	331
Chiavi di montaggio	332 - 335
Giraviti	336 - 337
Accessori per l'installazione	
Livelle	338
Apparecchi per rettificare	339
Livelle e metri	340
Pinze e chiavi	341
Pinze e tronchesini	342
Chiavi a brugola ed estrattori	343
Dischi per taglio e abrasione	344
Punte per trapani	345
Punte per frese	346 - 348
Martelli e scalpelli	349
Morse	350
Cavalletti e banchi da lavoro	351
Accessori e borse portautensilli	352 - 353



Vuoi saperne di più
sui nostri prodotti?
Inquadra il QR-Code!

Utensileria universale

Panoramica del sistema

Pinze ROGRIP

ROGRIP M 7"



ROGRIP M 10"



ROGRIP F 7"



ROGRIP F 10"



ROGRIP S 7"



Ambito:	Ø 43 mm (1.1/4")	Ø 60 mm (2")	Ø 43 mm (1.1/4")	Ø 60 mm (2")	Ø 43 mm (1.1/4")
Lunghezza:	175 mm (7")	240 mm (10")	175 mm (7")	240 mm (10")	175 mm (7")
Gewicht:	280 g	460 g	280 g	460 g	280 g
Materiale:	Acciaio al cromo vanadio	Acciaio al cromo vanadio	Acciaio al cromo vanadio	Acciaio al cromo vanadio	Acciaio al cromo vanadio
Pagina	320	320	320	320	321

Pinze ROGRIP

ROGRIP S 10"



ROGRIP XL



Pinze Tipo SP 7"



Pinze Tipo SP 10"



Pinze Tipo SP 12"



Ambito:	Ø 43 mm (1.1/4")	Ø 102 mm (3.1/2")	Ø 34 mm (1")	Ø 43 mm (1.1/4")	Ø 48 mm (1.1/2")
Lunghezza:	175 mm (7")	440 mm (16")	175 mm (7")	250 mm (10")	300 mm (12")
Peso:	280 g	1.400 g	150 g	290 g	460 g
Materiale:	Acciaio al cromo vanadio	Acciaio al cromo vanadio	Acciaio al cromo vanadio	Acciaio al cromo vanadio	Acciaio al cromo vanadio
Pagina	321	321	322	322	322

Pinze professionali

Pinze Tipo SPK 7"



Pinze Tipo SPK 10"



Pinze Tipo SPK 12"



Giratubi a 45°
"Super S", 10"



Giratubi a 45°
"Super S", 12"



Ambito:	z	Ø 48 mm (1.1/2")	Ø 22 mm (1/2")	Ø 34 mm (1")	
Lunghezza:	175 mm (7")	250 mm (10")	300 (12")	250 mm (10")	300 mm (12")
Peso:	165 g	315 g	475 g	400 g	810 g
Materiale:	Acciaio al cromo vanadio	Acciaio al cromo vanadio	Acciaio al cromo vanadio	Acciaio al cromo vanadio	Acciaio al cromo vanadio
Pagina	323	323	323	325	325

Giratubi a 45°

Giratubi a 45°
"Super S", 16"



Giratubi a 45°
"Super S", 20"



Giratubi a 45°
"Super S", 24"



Giratubi a 45°, 10"



Giratubi a 45°, 12"



Ambito:	Ø 48 mm (1.1/2")	Ø 60 mm (2")	Ø 89 mm (3")	Ø 22 mm (1/2")	Ø 34 mm (1")
Lunghezza:	420 mm (16")	540 mm (20")	640 (24")	250 mm (10")	300 mm (12")
Peso:	1.440 g	2.440 g	3.400 g	370 g	740 g
Materiale:	Acciaio al cromo vanadio	Acciaio al cromo vanadio	Acciaio al cromo vanadio	Acciaio al cromo vanadio	Acciaio al cromo vanadio
Pagina	325	325	325	325	325

Giratubi a 45°

Giratubi a 45°, 16"



Giratubi a 45°, 20"



Giratubi a 90°, 12"



Giratubi a 90°, 16"



Giratubi a 90°, 20"



Ambito:	Ø 48 mm (1.1/2")	Ø 60 mm (2")	Ø 34 mm (1")	Ø 48 mm (1.1/2")	Ø 60 mm (2")
Lunghezza:	420 mm (16")	540 mm (20")	300 (12")	420 mm (16")	540 mm (20")
Peso:	1.340 g	2.400 g	740 g	1.340 g	2.400 g
Materiale:	Acciaio al cromo vanadio	Acciaio al cromo vanadio	Acciaio al cromo vanadio	Acciaio al cromo vanadio	Acciaio al cromo vanadio
Pagina	325	325	325	325	325

Giratubi a 90°

Giratubi a 90°, 24"



Giratubi a 90°, 36"



HEAVY DUTY 8"



HEAVY DUTY 10"



HEAVY DUTY 12"



Ambito:	Ø 89 mm (3")	Ø 114 mm (4")	Ø 22mm (1/2")	Ø 48 mm (1.1/2")	Ø 60 mm (2")
Lunghezza:	640 mm (24")	750 mm (36")	200 mm (8")	250 mm (10")	300 mm (12")
Peso:	3.400 g	5.600 g	400 g	780 g	1.250 g
Materiale:	Acciaio al cromo vanadio	Acciaio al cromo vanadio	Corpo monoblocco forgiato	Corpo monoblocco forgiato	Corpo monoblocco forgiato
Pagina	325	325	326	326	326

Utensileria universale

Panoramica del sistema

Giratubi "HEAVY DUTY"

HEAVY DUTY 14"



HEAVY DUTY 18"



HEAVY DUTY 24"



HEAVY DUTY 36"



HEAVY DUTY 48"



Ambito:	Ø 60 mm (2")	Ø 73 mm (2.1/2")	Ø 89mm (3")	Ø 141 mm (5")	Ø 168 mm (6")
Lunghezza:	350 mm (14")	450 mm (18")	600 mm (24")	900 mm (36")	1.200 mm (48")
Peso:	1.680 g	2.670 g	4.320 g	7.920 g	15.800 g
Materiale:	Corpo monoblocco forgiato	Corpo monoblocco forgiato	Corpo monoblocco forgiato	Corpo monoblocco forgiato	Corpo monoblocco forgiato
Pagina	326	326	326	326	326

Giratubi "ALUDUR"

HEAVY DUTY 60"



ALUDUR 10"



ALUDUR 14"



ALUDUR 18"



ALUDUR 24"



Ambito:	Ø 200 mm (8")	Ø 48 mm (1.1/2")	Ø 60mm (2")	Ø 73 mm (2.1/2")	Ø 89 mm (3")
Lunghezza:	1500 mm (60")	250 mm (10")	350 mm (14")	450 mm (18")	600 mm (24")
Peso:	2.330 g	480 g	990 g	1.630 g	2.510 g
Materiale:	Corpo monoblocco forgiato	Alluminio	Alluminio	Alluminio	Alluminio
Pagina	326	326	326	326	326

Giratubi "ALUDUR"

ALUDUR 36"



ALUDUR 48"



STILLSON 8"



STILLSON 10"



STILLSON 12"



Ambito:	Ø 141 mm (5")	Ø 168 mm (6")	Ø 27 mm (3/4")	Ø 34 mm (1")	Ø 43 mm (1.1/4")
Lunghezza:	900 mm (36")	1.200 mm (48")	200 mm (8")	250 mm (10")	300 mm (12")
Peso:	5.000 g	8.420 g	280 g	590 g	790 g
Materiale:	Alluminio	Alluminio	Werkzeugstahl im Gesenk geschmiedet	Werkzeugstahl im Gesenk geschmiedet	Werkzeugstahl im Gesenk geschmiedet
Pagina	326	326	326	326	326

Giratubi "STILLSON"

STILLSON 14"



STILLSON 18"



STILLSON 24"



STILLSON 36"



Ambito:	Ø 48 mm (1.1/2")	Ø 60 mm (2")	Ø 73 mm (2.1/2")	Ø 102 mm (3.1/2")
Lunghezza:	350 mm (14")	450 mm (18")	600 mm (24")	900 mm (36")
Peso:	1.040 g	1.820 g	3.080 g	5.690 g
Materiale:	Acciaio forgiato	Acciaio forgiato	Acciaio forgiato	Acciaio forgiato

Pagina

326

326

326

326

Utensileria universale

Pinze professionali

ROGRIP M

Pinza automatica regolabile

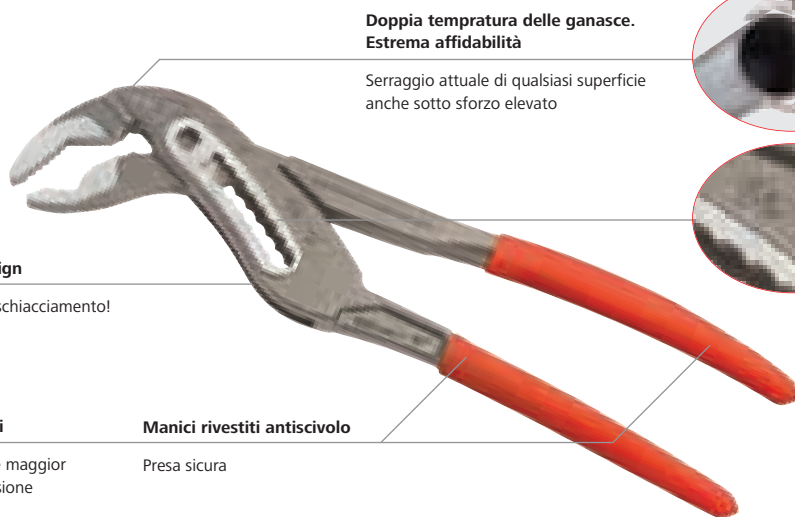
CARATTERISTICHE

- 30% di capacità in più: la misura 10" lavora su tubi fino a 2"
- Presa a 3 punti: serraggio sicuro fino al diametro massimo
- Maniglie distanziate: maggiore comfort e potenza di trasmissione
- 10 posizioni di apertura

DATI TECNICI

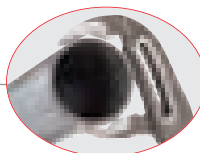
Acciaio al **cromo-vanadio**, temprato, forgiato con sistema di chiusura

Doppio trattamento termico ad induzione che assicura un'elevata durezza delle ganasce (61 HRC)



Doppia tempratura delle ganasce. Estrema affidabilità

Serraggio attuale di qualsiasi superficie anche sotto sforzo elevato



Grande apertura

Preso ottimale sino al diametro 2"



Scala di misurazione integrata

Pratica e veloce regolazione del diametro del tubo!

ROTHENBERGER
Curve-Shape-Design

Ergonomico e antisciacchiamento!

Manici distanziati

Maggior praticità e maggior potenza di trasmissione

Manici rivestiti antiscivolo

Preso sicuro

Descrizione	Pollici / mm	Pollici / mm		No.
ROGRIP M 7"	Ø 1.1/4"	43 mm	1 6	1000000215
ROGRIP M 10"	Ø 2"	60 mm	1 6	1000000216

ROTHENBERGER Curve-Shape-Design
– ergonomico e antisciacchiamento!

ROGRIP F

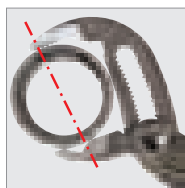
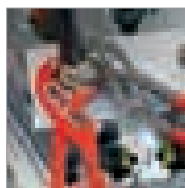
Pinza automatica regolabile

CARATTERISTICHE

- 30% di capacità in più: la misura 10" lavora su tubi fino a 2"
- Presa a 3 punti: serraggio sicuro fino al diametro massimo
- **ROTHENBERGER** - design Curve-Shape: ergonomico e antisciacchiamento
- Maniglie distanziate per maggiore comfort e maggior potenza di trasmissione
- Sistema di chiusura di sicurezza: evita aperture accidentali e velocizza le operazioni del 50%
- 18 posizioni di apertura

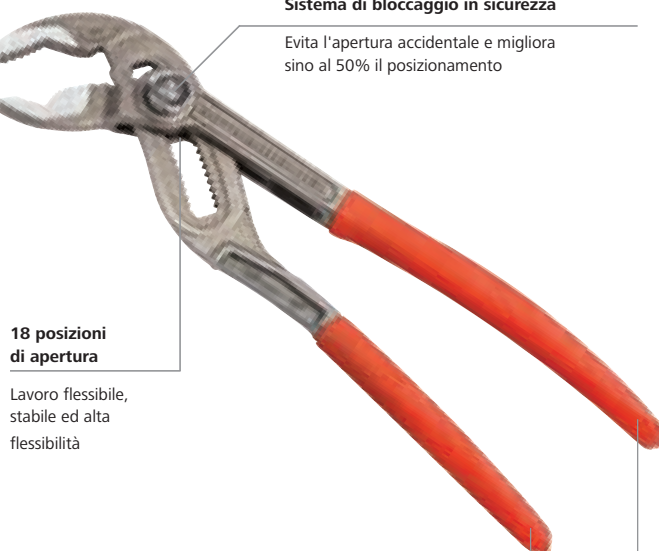
Curve-Shape-Design: ergonomico e antisciacchiamento

3 punti di appoggio
Serraggio sicuro e perfetto su tubi fino a 2"



Sistema di bloccaggio in sicurezza

Evita l'apertura accidentale e migliora sino al 50% il posizionamento



18 posizioni di apertura

Lavoro flessibile, stabile ed alta flessibilità

Manici distanziati

Maggior praticità e trasmissione della forza ottimale

Manici rivestiti antiscivolo

Preso sicuro

							No.
			inch	mm	max. inch	max. mm	
7"	175	1.1/4"	43	280	1	6	1000000213
10"	240	2"	60	460	1	6	1000000214

Preso più sicuro del 30% rispetto ai modelli precedenti!

ROGRIP S

Pinza automatica regolabile

- Stesse caratteristiche della pinza ROGRIP M

Curve-Shape-Design: estremamente ergonomico anche su diametri di grandi dimensioni



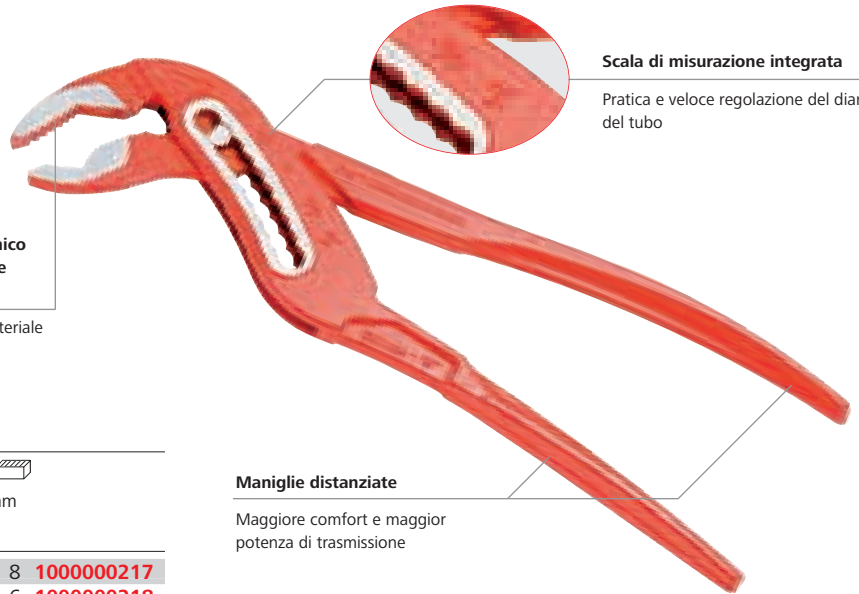
Doppio trattamento termico per estrema durezza delle ganasce

Preso sicura su qualsiasi materiale



No.

7"	175	1.1/4"	43	290	1	8	1000000217
10"	240	2"	60	480	1	6	1000000218



Scala di misurazione integrata

Pratica e veloce regolazione del diametro del tubo

Maniglie distanziate

Maggiore comfort e maggior potenza di trasmissione

ROGRIP XL

Pinza automatica regolabile

CARATTERISTICHE

- pinza 16" per tubi fino a 3.1/2"
- presa a 3 punti: impugnatura robusta, grip perfetto fino al diametro massimo
- ROTHENBERGER curve-shape-design: design ergonomico anche per diametri di grandi dimensioni.
- Sistema di blocco anti-schiacciamento
- Manici lunghi per un massimo comfort e una migliore trasmissione di forza
- 14 posizioni di apertura

DATI TECNICI

Acciaio al cromo vanadio, temprato, forgiato con sistema di chiusura

Testa e manici verniciati

Doppio trattamento termico ad induzione che assicura un'elevata durezza delle ganasce

Preso ottimale XL su tubi fino a 3.1/2" - perfetto grip durante le applicazioni

Doppio trattamento termico per estrema durezza delle ganasce (61 HRC)

Preso sicura su qualsiasi materiale



Apertura XL

Preso affidabile per tubi fino a 3.1/2"

ROTHENBERGER Curve-Shape-Design

Ergonomico e antischiacciamento. Ideale per l'utilizzo su tubi di grandi dimensioni.

14 posizioni di apertura

Lavoro flessibile, stabile ed alta flessibilità

Manici distanziate

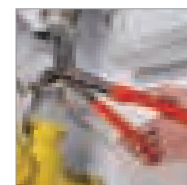
Maggior praticità e trasmissione della forza ottimale

Manici rivestiti anticivolo

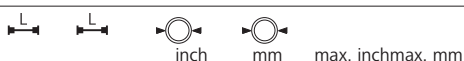
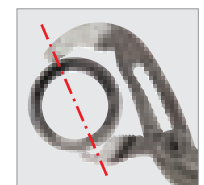
Preso sicura

ROTHENBERGER Curve-Shape-Design Ergonomico e antischiacciamento!

Curve-Shape-Design. Ergonomico e antischiacciamento



3 punti di appoggio Serraggio sicuro e perfetto su tubi fino a 3.1/2"



No.

16"	440	3.1/2"	102	1400	1	1	1000000328
-----	-----	--------	-----	------	---	---	------------

Utensileria universale

Pinze professionali

Pinze rosse Tipo SP

Secondo DIN 5231 D, con manici ad incastro, in acciaio al cromo vanadio, forgiate, temprate, testa e manici rettificati



DIN
-Norm



Profilo del prodotto

CARATTERISTICHE

- Ganasce autogrippanti: maggiore presa sui tubi anche negli angoli
- Ganasce asimmetriche a forma di rombo, per una presa ideale
- Dentatura temprata ad induzione
- Regolabile in 7 diverse posizioni
- Sistema antischiacciamento

DATI TECNICI

Secondo DIN 5231
Manici a incastro
In acciaio al **cromo-vanadio**
Forgiate, temprate
Testa e manici rettificati

Ganasce asimmetriche e grippanti

Presa ottimale grazie alle ganasce a forma di rombo

Ideale per l'utilizzo vicino agli angoli

Ideale per l'utilizzo in spazi ristretti

Ganasce autogrippanti

Antiscivolo anche su superfici lisce

Dentatura temprata ad induzione

Per una lunga durata e resistenza

Manici ergonomici e antiscivolo

Presa sicura

7 posizioni di apertura (10" e 12"), robusta e duratura

Per utilizzi diversi

Presa ottimale

Utilizzo sicuro

Presa perfetta



No. 070528D

14

No.	L	L	Pollici	mm	max. Pollic	max. mm	g	mm	mm
7"	175	1"	34	150	1	6	70527		
10"	250	1.1/4"	43	290	1	6	70528		
12"	300	1.1/2"	48	460	1	6	70529		
10" Espositore					1(12)		070528D		



No. 70527

No. 70528

No. 70529

Pinze Tipo SPK

Secondo DIN 5231 D, con manici ad incastro, in acciaio al cromo vanadio, forgiate, temprate, testa e manici rettificati



Profilo del prodotto

CARATTERISTICHE

- Ganasce autogrippanti: maggiore presa sui tubi anche negli angoli
- Ganasce asimmetriche a forma di rombo, per una presa ideale
- Dentatura temprata ad induzione
- Regolabile in 7 diverse posizioni
- Sistema antischiacciamento

DATI TECNICI

Secondo DIN 5231
Manici a incastro
In acciaio al **cromo-vanadio**
Forgiate, temprate
Testa e manici rettificati



L	L	↔	↔	g			No.
Pollici	mm	max. Pollici	max. mm				
7"	175	1"	34	165	1	6	70521
10"	250	1.1/4"	43	315	1	6	70522
12"	300	1.1/2"	48	475	1	6	70523
10" Espositore					1(12)		070522D

**Maggiore sicurezza:
manici rivestiti
in plastica!**



Pinze rosse a scanalatura CL

In acciaio speciale al cromo vanadio, cromate, forgiate e temprate, testa pulita, con scanalatura laterale, manici rivestiti in plastica, ganasce diritte secondo DIN 5231 E



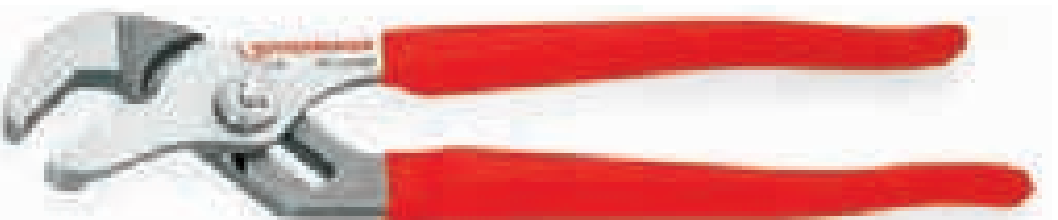
Profilo del prodotto

CARATTERISTICHE

- Scanalature
- Facile regolazione
- Sistema antischiacciamento delle dita
- Manici in plastica, presa sicura antiscivolo
- Presa sicura in qualsiasi posizione di apertura

DATI TECNICI

Secondo DIN 5231
Manici a incastro
In acciaio al **cromo-vanadio**
Forgiate, temprate
Testa e manici rettificati



L	L	↔	↔	g			No.
Pollici	mm	max. Pollici	max. mm				
9.1/2"	245	1.1/2"	48	330	6	6	70591
12"	300	2"	60	560	6	6	70592
16"	420	4"	114	1,150	6	6	70593



Utensileria universale

Set di pinze

Set pinze e giratubi

Set di pinze, giratubi e tagliatubi per il professionista

Il Set No. (070130X) comprende:

Giratubi 1" (No. 070122X),
Giratubi 1.1/2" (No. 070123X),
Giratubi 2" (No. 070124X)

Il Set (No. 070135X) comprende:

Giratubi 1" (No. 070122X),
Giratubi 1.1/2" (No. 070123X),
Pinza 10" (No. 70528),
TUBE CUTTER 35 (No. 70027)

Il Set (No. 070140X) comprende:

Giratubi 1" (No. 070122X),
Giratubi 1.1/2" (No. 070123X),
Pinza 10" (No. 70528)



No. 070130X



No. 070135X



No. 070140X

Descrizione	kg		No.
Giratubi 1 - 1.1/2 - 2"	5,0	1	070130X
Giratubi 1 - 1.1/2" + Pinza SP 10 + TC 35	3,1	1	070135X

Descrizione	kg		No.
Giratubi 1 - 1.1/2" + Pinza SP 10" 2,7		1	070140X

Set di pinze ROGRIP

Le indistruttibili pinze professionali
ROGRIP in 3 pratici set
di grandezze assortite

Il Set (No. 1000000626) comprende:

ROGRIP S 7" (No. 1000000217),
ROGRIP S 10" (No. 1000000218)

Il Set (No. 1000001039) comprende:

ROGRIP M 7" (No. 1000000215),
ROGRIP M 10" (No. 1000000216)

Il Set (No. 1000001068) comprende:

ROGRIP M 7" (No. 1000000215),
ROGRIP M 10" (No. 1000000216)
ROGRIP XL 16" (No. 1000000328)



No.1000000626



No.1000001039



No.1000001068

Descrizione	kg		No.
ROGRIP Set S 7"+ S 10"	XX	1	1000000626
ROGRIP Set M 7" + M 10"	XX	1	1000001039

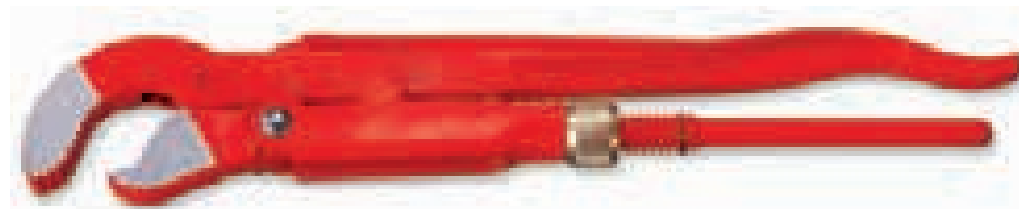
Descrizione	kg		No.
ROGRIP Set M 7"+ M 10"+ ROGRIP XL	XX	1	1000001068

Giratubi svedesi 45° "SUPER S"

In acciaio al cromo vanadio, interamente forgiati e bonificati con rullino rinforzato, ganasce indurite, con bocca a S, inclinati a 45° per una migliore presa negli angoli

CARATTERISTICHE

- Dentatura posta nel senso opposto a quello di torsione, temprati ad induzione: antiscivolo
- Profilo a doppia T per una presa sicura di forme diverse di materiali: applicazione universale
- Bloccaggio in 3 punti: presa sicura e forte tenuta anche su tubi con superfici lisce



Pollici	mm	Pollici	mm	g		No.
1/2"	22	10"	250	400	1 18	070121X
1"	34	12"	300	810	1 18	070122X
1.1/2"	48	16"	420	1440	1 16	070123X

Pollici	mm	Pollici	mm	g		No.
2"	60	20"	540	2440	1 10	070124X
3"	89	24"	640	3400	1 6	70125

Giratubi svedesi 45°

In acciaio al cromo vanadio, interamente forgiati e bonificati con rullino rinforzato, ganasce indurite per una migliore presa negli angoli.

CARATTERISTICHE

- Ideale per una presa sicura negli angoli
- Testa e ganasce sottili, inclinazione a 45°



Pollici	mm	Pollici	mm	g		No.
1/2"	22	10"	250	370	1 8	070131X
1"	34	12"	300	740	1 6	070132X

Pollici	mm	Pollici	mm	g		No.
1.1/2"	48	16"	420	1340	1	070133X
2"	60	20"	540	2400	1	070134X

Giratubi 90°

In acciaio al cromo vanadio, interamente forgiati e bonificati con rullino rinforzato, ganasce indurite per una migliore presa negli angoli.

CARATTERISTICHE

- Ideale per una presa sicura negli angoli
- Testa e ganasce sottili, inclinazione a 90°



Pollici	mm	Pollici	mm	g		No.
1"	34	12"	300	740	1 8	070110X
1.1/2"	48	16"	420	1340	1 6	070111X
2"	60	20"	540	2400	1 6	070112X

Pollici	mm	Pollici	mm	g		No.
3"	89	24"	640	3400	1	70113
4"	114	36"	750	5600	1	70114

Utensileria universale

Giratubi

Giratubi americani "HEAVY DUTY"

CARATTERISTICHE

- Ganaschia con sede a molla: per una lavorazione ad una mano, autobloccante
- Semplice veloce prerogolazione del Ø del tubo tramite scala posta sulla ganaschia.
- Parti soggette ad usura sostituibili: ganasce e ganascino possono essere acquistati separatamente
- Corpo monoblocco interamente forgiato ad alta solidità, con profilo a doppia T, ganasce e ganascino in acciaio temprato, fresate finemente, dentatura posta nel senso opposto a quello di torsione, temprate ad induzione, rullino con ottima presa, ganasce e ganascini sostituibili. Secondo le normative US standard



**Normativa US GGG-W-651
Tipo II Classe A!**

L Pollici	L mm	Pollici	mm	kg		No. Pinze	No. Ganascino	No. Ganaschia
8"	200	1/2"	22	0,40	4	70150	70200	70190
10"	250	1.1/2"	48	0,78	4	70151	70201	70191
12"	300	2"	60	1,25	4	70152	70202	70192
14"	350	2"	60	1,68	4	70153	70203	70193
18"	450	2.1/2"	73	2,67	2	70154	70204	70194
24"	600	3"	89	4,32	1	70155	70205	70195
36"	900	5"	141	7,92	1	70156	70206	70196
48"	1200	6"	168	15,80	1	70157	70207	70197

Giratubi americani "ALUDUR"

CARATTERISTICHE

- Caratteristiche similari al modello **HEAVY DUTY**
- In lega di alluminio estremamente leggera ma di grande resistenza: **risparmio di peso, circa 40%**
- Parti soggette ad usura sostituibili: ganasce e ganascino possono essere acquistati separatamente



**Normativa US GGG-W-651
Tipo I Class B!**

L Pollici	L mm	Pollici	mm	kg		No. Pinza	No. Ganascino	No. Ganaschia
10"	250	1.1/2"	48	0,48	4	70159	70201	70191
14"	350	2"	60	0,99	4	70160	70203	70192
18"	450	2.1/2"	73	1,63	2	70161	70204	70194
24"	600	3"	89	2,51	1	70162	70205	70195
36"	900	5"	141	5,00	1	70163	70206	70196
48"	1200	6"	168	8,42	1	70168	70207	70197

Giratubi americani "STILLSON"

CARATTERISTICHE

- Caratteristiche similari al modello **HEAVY DUTY**
- Testa con particolare conformazione: Ideale per lavori in spazi di difficile accesso come vicino a muri o a tubazioni parallele
- La doppia dentatura e il nottolino temprato garantiscono rapidità e fermezza nel lavoro. Presa sicura anche su tubi lisci



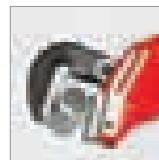
**Normativa US GGG-W-651
Tipo I Class B!**

L Pollici	L mm	Pollici	mm	kg		No. Pinza	No. Ganascino
8"	200	3/4"	27	0,28	1	4	70350 70374
10"	250	1"	34	0,59	1	4	70351 70375
12"	300	1.1/4"	43	0,79	1	4	70352 70376
14"	350	1.1/2"	48	1,04	1	4	70353 70377
18"	450	2"	60	1,82	1	2	70354 70378
24"	600	2.1/2"	73	3,08	1	1	70355 70379
36"	900	3.1/2"	102	5,69	1	1	70356 70380

Giratubi americani "OFFSET PATTERN HEAVY DUTY"

CARATTERISTICHE

- Testa con particolare conformazione: ideale per lavori in spazi di difficile accesso come vicino a muri o a tubazioni parallele
- Ganascia con sede a molla: per una lavorazione a una mano
- Semplice veloce prerogolazione del Ø del tubo tramite scala posta sulla ganascia.
- Parti soggette ad usura sostituibili: ganasce e ganascino possono essere acquistati separatamente



Pollici	mm	Pollici	mm	g	No. Pinza	No. Ganascia	No. Ganascino	
10"	250	1.1/2"	48	750	4	70166	70201	70191
14"	350	2"	60	1460	4	70167	70203	70192

Giratubi americani 90°

CARATTERISTICHE

- Caratteristiche simili al modello **HEAVY DUTY**
- **Risparmio di peso, circa 40%:** in lega di alluminio estremamente leggera ma di grande resistenza: risparmio di peso, circa 40%



Pollici	mm	Pollici	mm	g	No. Pinza	No. Ganascia	No. Ganascino	
14"	350	2"	60	890	1	70115	70203	70192
18"	450	2.1/2"	73	1490	1	70116	70204	70194

Giratubi a catena 4" R/L

CARATTERISTICHE

- In acciaio al cromo vanadio forgiato, impugnature profilate, testa lisciata, con dentatura in tempera speciale, catena robusta in acciaio temprato.
- Reversibile, ideale per grosse tubazioni: per un doppio uso destro e sinistro, senza riposizionatura



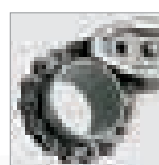
max. Pollici	max. mm	Pollici	mm	g	No. Pinza	No. Ganascia
4"	115	12"	300	780	1	70235

Giratubi a catena "HEAVY DUTY"

Esecuzione molto robusta adatta a particolari sollecitazioni, ideale per la messa in opera di tubazioni, ganasce e manico forgiati, ganasce sostituibili.

CARATTERISTICHE

- Catena robusta in acciaio speciale: adattabile su ogni diametro
- Doppia dentatura per un uso anche come cricco: utilizzo in entrambe le direzioni



max. Pollici	max. mm	Ganascia largh. mm	mm	kg	No. Pinza	No. Ganascia
1.1/2"	48	38	350	1,4	70242	70571
2.1/2"	73	52	690	3,5	70243	70572
4"	114	63	940	6,7	70244	70573
6"	168	78	1120	12,6	70245	70574
8"	220	80	1280	17,2	70246	70575
12"	324	84	1630	24,2	70247	70576

Descrizione	kg	No.
Catena di ricambio HEAVY DUTY 1.1/2"	0,80	70262
Catena di ricambio HEAVY DUTY 2.1/2"	0,95	70263
Catena di ricambio HEAVY DUTY 4"	1,40	70264
Catena di ricambio HEAVY DUTY 6"	2,80	70265
Catena di ricambio HEAVY DUTY 8"	3,40	70266
Catena di ricambio HEAVY DUTY 12"	5,10	70267

Utensileria universale

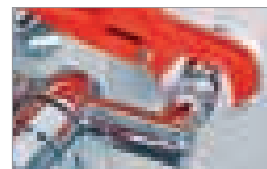
Giratubi

Giratubi per armature a 90°

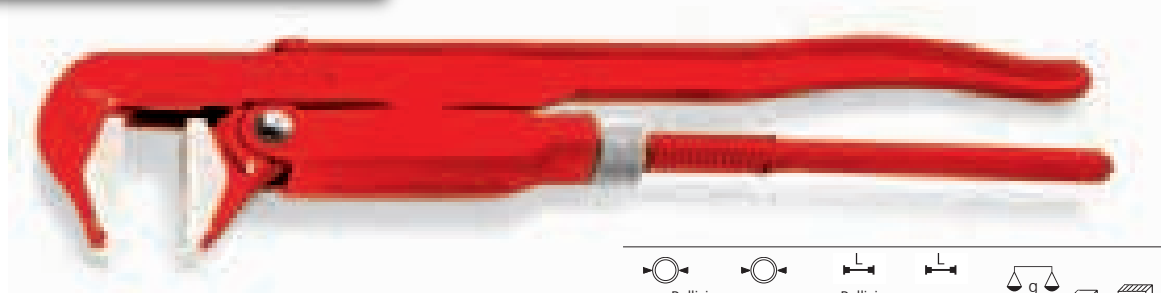
In acciaio speciale al cromo vanadio, interamente forgiati

CARATTERISTICHE

- Rivestimento DURAMANT® di alta qualità: resistenza e lunga durata
- Presa forte e sicura delle armature o superfici delicate: senza graffiature



Ganasce in plastica, presa sicura!



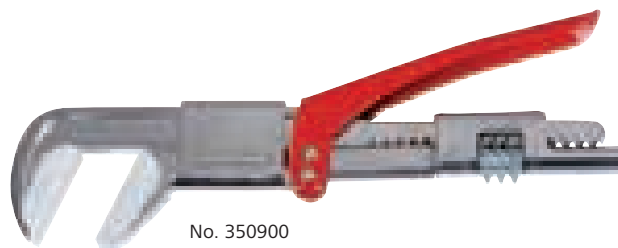
max. Pollici	max. mm	Pollici	mm	g			No.
1"	35	14"	356	740	1	6	70545
Ganasce in plastica				10			70548

Pinze per armature

Interamente forgiata, brunita, con ganasce lisce per proteggere armature o superfici particolari.



No. 350850



No. 350900

Descrizione	L mm	Apert. mm	Profon. mm	g	No.
Chiave per fissaggio veloce	260	75	45	690	350850
Pinze a leva regolabili	275	65	45	780	350900

SANIGRIP/SANIGRIP PL

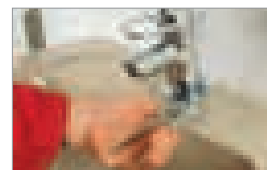
Pinze per sifoni

In lega speciale al cromo vanadio, interamente forgiata, cromata, con 4 regolazioni, con ganasce dentate SANIGRIP PL, dentatura continua su tutta la parte di presa



CARATTERISTICHE

- Ideale per avvitare o svitare collegamenti in plastica con diametri tondi fino 62 mm (sifone): Presa ottimale
- Lavorazione sensibile: nessun danneggiamento delle superfici






Descrizione	Pollici	mm	max. mm	min. mm	g	No.
SANIGRIP	10"	250	80	14	270	70415
SANIGRIP PL	10"	250	62	14	280	70416
Ganasce di ricambio per SANIGRIP PL					10	70417

Pinza Grip universale

In acciaio al cromo vanadio, completamente nichelata, forgiata

- Ideale per condizionamento, riscaldamento e installazione di sanitari
- Per il serraggio di tubi di rame sottili Ø 4 - 16 mm
- Con leva di serraggio ad apertura rapida, regolabile e autobloccante



 Pollici	 mm	Apertura mm	 g	No.
10"	250	4 - 16	490	70250


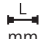



Pinze grip 11" a forcella

In acciaio al cromo vanadio, completamente nichelata, forgiata

- Per un sicuro e centrale fissaggio dei tubi allineati nel corso della saldatura
- Presa a tre punti affidabile, per tubi in acciaio fino a Ø 3"
- Ganasce di serraggio ad U, spazio sufficiente per la saldatura
- Con leva regolabile a sgancio rapido per una maggiore sicurezza, e bloccabile



 Pollici	 mm	Apertura mm	 g	No.
11"	280	95	840	70257



EASYGRIP

Chiave a nastro automatica per tubi di plastica Ø 20 - 160 mm (3/4" - 6")

Strumento indispensabile per il raccordo di tubi di plastica di diametro elevato

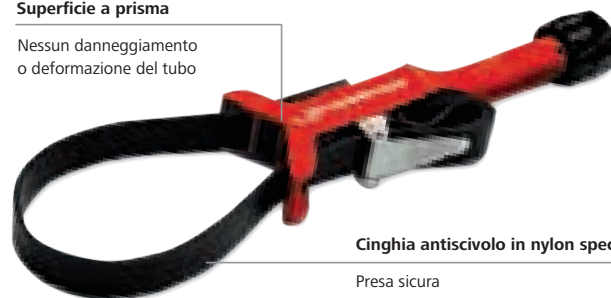
CARATTERISTICHE

- Nessun danneggiamento o deformazione del tubo grazie alla superficie a prisma
- Presa sicura grazie alla cinghia antiscivolo in nylon speciale




Superficie a prisma

Nessun danneggiamento o deformazione del tubo



Cinghia antiscivolo in nylon speciale

Preso sicuro

Descrizione	mm	Pollici	 kg	No.
EASYGRIP	20-160	3/4"	1,0	55075
Cinghia di ricambio EASYGRIP			0,1	55076






Giratubi a nastro

In lega speciale di alluminio con nastro di nylon sostituibile

CARATTERISTICHE

- Impiego sulle armature cromate: nessun danneggiamento delle superfici
- Utilizzo nel settore automobilistico (cambio filtro dell'olio)



 Pollici	 mm	 Pollici	 mm	 g	No.
3"	89	12"	300	280	70240
Nastro di ricambio 3"				20	70268
8"	220	12"	300	290	70241
Nastro di ricambio 8"				30	70269



Utensileria universale

Chiavi di montaggio

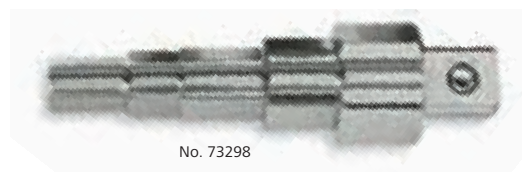
Chiave per codoli UNI

Per il montaggio e smontaggio di valvole nipples per radiatori, raccordi di ritorno e per le prolunghe corte dei rubinetti. In acciaio al cromo vanadio, temprata, nichelata, con attacco per cricco quadro da 1/2"

Profilo del prodotto

CARATTERISTICHE

- Con camme, attacco esagonale gr. 3/8 – 1/2 – 3/4 – 1" ed altre misure intermedie: impiego universale
- Speciale design a gradini: nessun urto delle valvole nipples
- Montaggio e smontaggio di valvole nipples per radiatori, raccordi di ritorno e prolunghe corte: chiave combinata
- Installazioni rapide: cricco 1/2"



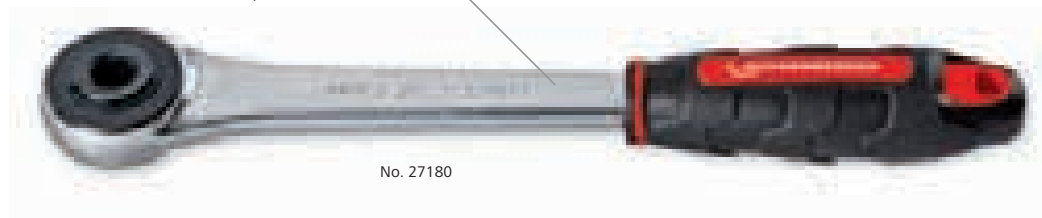
No. 73298



No. 73280

1/2"-Cricco

Installazioni rapide



No. 27180

Descrizione	g			No.
Set chiave per codoli con cricco	670	1	12	73297
Chiave per codoli UNI	120	1		73298
Chiave per codoli Gas	80	1		73280
Cricco da 1/2"	440	1		27180
Chiave per codoli per raccordi con attacco quadro e codoli profondi				73285



Chiave "Express" per lavandini

In acciaio al cromo vanadio, nichelata

Dispositivo per viti filettate



No. 73299

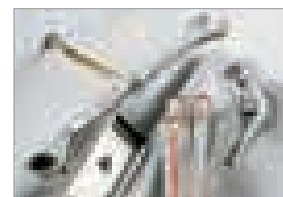
CARATTERISTICHE

Chiave "Express" per lavandini

- Comodo design: ideale per viti in posizioni difficili
- Veloce installazione di tasselli: risparmio di tempo
- Dispositivo centrale per viti filettate: chiave del tassello M10
- Sfera integrata: garantisce un facile svitamento della chiave del tassello

Chiave "Express" per lavandini a cricco

- Con corsa del cricco cortissima, dentatura fine, reversibile d/s, poligonale, angolata



Chiave "Express" per lavandini a cricco



No. 73293

Descrizione	Misura	L mm	g	No.
SW 10 x SW 13	M 8	220	250	73290
SW 17 x SW 19	M10	220	250	73299
SW 17 x SW 19	M12	220	250	73291
SW 19 x SW 17	M10	260	390	73293

Estrattori per prigionieri

Con attacco quadro da 1/2".

Assortimento in cassetta di lamiera con M6, M8, M10, M12

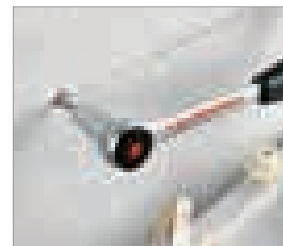
CARATTERISTICHE

- Sfera integrata: facile svitamento della vite
- Per rapide e precise estrazioni: senza danneggiamenti a viti o tasselli

Il set (No. 26164) comprende: estrattori per prigionieri M6 (No. 26160), M8 (No. 26161), M10 (No. 26162), M12 (No. 26163), valigetta in acciaio

Descrizione	L mm	g	No.
Set M6 - M8 - M10 - M12		650	26164
M 6	35	70	26160
M 8	40	90	26161
M 10	45	100	26162
M 12	50	120	26163

Semplice installazione

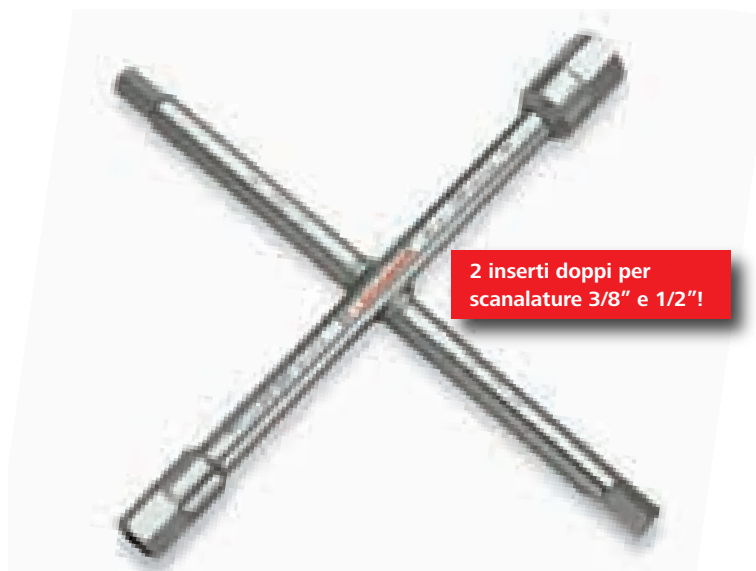


Chiave a croce per sanitari

In acciaio al cromo vanadio

CARATTERISTICHE

- 4 esagoni esterni 3/8 - 1/2 - 3/4 - 1" fino a 100 mm e montaggio e smontaggio di valvole per radiatori e raccordi di scarico, 2 quadri interni 3/8 e 1/2" per chiusura tubazioni
- Chiavi a tassello M8, M10 e M6 per tubi di scarico: 10 funzioni in un solo strumento



2 inserti doppi per scanalature 3/8" e 1/2"!

Descrizione	Dimensioni mm	g	No.
Chiave per sanitari con 10 funzioni	220 x 220	610	351043

Chiave a croce per sanitari

In acciaio al cromo vanadio

CARATTERISTICHE

Accessorio multifunzionale:

- 4 esagoni esterni da 3/8 - 1/2 - 3/4 - 1" per il montaggio e smontaggio di valvole per radiatori, raccordi di ritorno e per le prolunghe corte dei rubinetti
- Chiavi a tassello M8, M10 e M6 per tubi di scarico



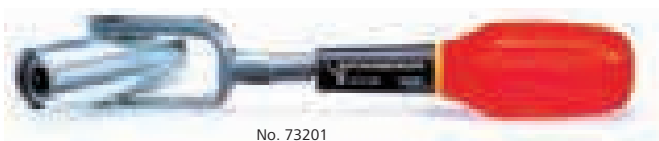
Descrizione	Dimensioni mm	g	No.
Chiave per sanitari Multifunzione	200 x 200	530	351044

Utensileria universale

Chiavi di montaggio

ROFIX SANISET Profi

Set di montaggio miscelatore



No. 73201



No. 73200



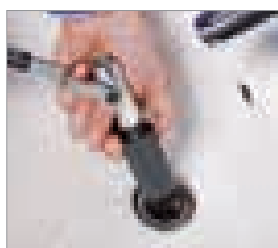
No. 73202

1 strumento - 5 utilizzi!

Per lavandini, toilette e scarichi

CARATTERISTICHE

- Chiavi fisse M8 e M10 per un lavoro agevole in tutte le posizioni
- Adattatore RO-QUICK 2 per prolunghe 9-13 mm
- Lavoro meno faticoso con adattatore RO-QUICK 2 per scarichi di lavandini e vasche da bagno



Il set (No. 73200) comprende: chiavi fisse (No. 73201), adattatore RO-QUICK 2 (No. 73206), prolunga 9 mm (No. 73210), 13 mm (No. 73213), valigetta in acciaio (No. 26410)

Il set (No. 73202) è come il set (No. 73200), con l'aggiunta delle prolunghe SW 10, SW 11, SW 12 e SW 14

Descrizione	Con prolunga mm	g	No.
ROFIX SANISET Profi	9-10-11-12-13-14	1,500	73202
ROFIX SANISET	9-13	900	73200
Chiavi fisse			
M8/M10	215	120	73201
RO-QUICK 2- Adattatore	90	40	73206
Prolunga speciale misura 9	185	50	73210
Prolunga speciale misura 10	185	50	73209
Prolunga speciale misura 11	185	50	73208
Prolunga speciale misura 12	185	50	73212
Prolunga speciale misura 13	185	50	73213
Prolunga speciale misura 14	185	50	73214

RO-QUICK

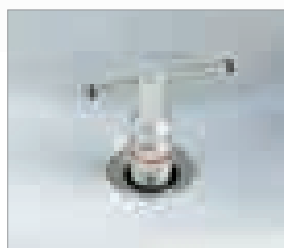
Chiave per pilette

Chiave per pilette e per l'avvitamento di bocchettoni



No. 70413

No. 70414



CARATTERISTICHE

- Chiave per pilette e per l'avvitamento di bocchettoni, rapida e semplice, di grande aiuto nel montaggio o smontaggio di pilette sanitarie
- Impugnatura con manico scorrevole
- Utilizzabile sia dall'alto che dal basso, con due perni di aggancio molleggiati
- Adattatore a croce per docce e vasche da bagno (accessorio optional).
- Dopo l'inserimento subito pronto all'uso

Non danneggia le parti cromate!

Descrizione	L mm	g	No.
RO-QUICK Set			70439
Chiave RO-QUICK	120	300	70414
Adattatore	75	70	70413

Utensileria universale

Chiavi di montaggio

ROCLICK

Chiave fissa e chiave a cricco ad anello snodata

In acciaio al cromo vanadio, lucidata e cromata a specchio

CARATTERISTICHE

- Chiave a cricco snodata: per l'uso anche in posizioni scomode
- Cricco di precisione (72 denti): lavoro preciso

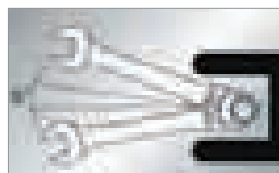
Angolo di lavoro solo 5%!

Il set (No. 70490) comprende: chiave ROCLICK 8 - 10 - 11 - 13 - 14 - 17 - 19 mm, valigetta di plastica

Descrizione	g		No.
ROCLICK Set di chiavi, 7 pezzi	1,150	1 12	70490
ROCLICK 8 mm	50	1 12	70465
ROCLICK 9 mm	50	1 12	70454
ROCLICK 12 mm	50	1 12	70455
ROCLICK 15 mm	50	1 12	70456
ROCLICK 16 mm	50	1 12	70457
ROCLICK 18 mm	50	1 12	70458
ROCLICK 10 mm	90	1 12	70466
ROCLICK 11 mm	100	1 12	70467
ROCLICK 13 mm	145	1 12	70468
ROCLICK 14 mm	150	1 12	70469
ROCLICK 17 mm	220	1 12	70470
ROCLICK 19 mm	270	1 12	70471



Angolo di lavoro solo 5%: anche per l'impiego in spazi stretti



Angolo di inclinazione regolabile



Set chiavi dinamometriche

Su attrezzature con R410A, R22T, R422D, R407C

R410A

R22T

R422D

R407C

DIN
-Norm



Il Set (10-70 Nm) comprende chiave dinamometrica (10-70 Nm) e 6 inserti da SW 17, 22, 24, 26, 27 e 29 mm per giunzioni di angoli di tubature da 1/4", 3/8", 1/2" e 5/16" secondo DIN 3866

Descrizione	g	No.
Set chiavi dinamometriche	3,5	175001

Tubi-Ø	Dimensioni	Coppia di serraggio
1/4" / 6 mm	17 mm	14 - 18 Nm
3/8" / 10 mm	22 mm	33 - 42 Nm
1/2" / 12 mm	24 mm	50 - 62 Nm
1/2" / 12 mm	26 mm	50 - 62 Nm
5/8" / 15/16 mm	27 mm	63 - 77 Nm
5/8" / 15/16 mm	29 mm	63 - 77 Nm

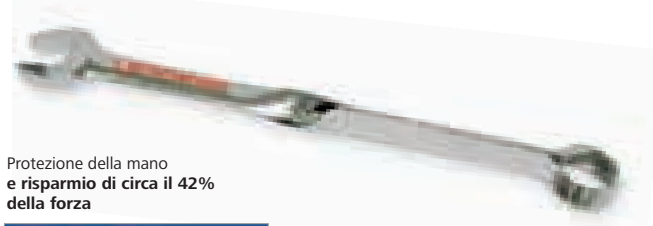
ROTURN

Chiave fissa ad anello

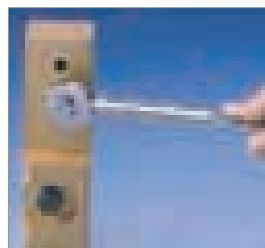
In acciaio al cromo vanadio, lucidata e cromata a specchio

CARATTERISTICHE

- Tecnologia innovativa: svitamento anche delle viti a testa esagonale danneggiate al 70%
- Ottimizzazione ergonomica: pressione sulla parte piatta della chiave



Protezione della mano e risparmio di circa il 42% della forza



8 pezzi - Il set comprende: ROTURN set di chiavi 8 pezzi 10 - 11 - 13 - 14 - 16 - 17 - 19 - 22 mm, in valigetta di plastica

Descrizione	g	No.
ROTURN set di chiavi, 8 pezzi	1,7	70475

Utensileria universale

Chiavi di montaggio

Chiavi ROCLICK

Al cromo vanadio, per avvitare e svitare velocemente i bulloni, particolarmente adatto per bulloni su tubazioni, condotti e aste.



Descrizione	Dimensioni mm	L mm	g	No.
ROCLICK 10	10	134	80	70420
ROCLICK 11	11	137	80	70419
ROCLICK 12	12	137	80	70421
ROCLICK 13	13	137	90	70422
ROCLICK 14	14	140	90	70423

CARATTERISTICHE

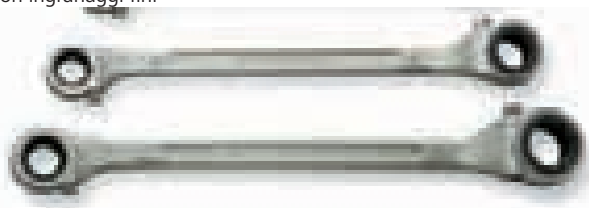
- Effetto a cricco grazie al particolare meccanismo a molla: più si fa forza e si ottiene maggior presa
- Adatto soprattutto per le viti su tubi, cavi e barre
- Serraggio e allentamento veloce di viti e bulloni



Descrizione	Dimensioni mm	L mm	g	No.
ROCLICK 16	16	184	130	70424
ROCLICK 17	17	184	140	70425
ROCLICK 19	19	188	188	70426
ROCLICK 21	21	230	230	70427
ROCLICK 24	24	240	240	70418

Chiavi a cricco

In acciaio al cromo vanadio, interamente forgiate, cromate, con ingranaggi fini



Descrizione	L mm	g		No.
Set 7 pezzi		3,500	1	70281
10 x 11	200	120	1 36	70270
12 x 14	230	200	1 36	70271
13 x 17	250	280	1 36	70272

CARATTERISTICHE

- Reversibili destra/sinistra tramite perno: ideali per bulloni molto resistenti in spazi ristretti

7 pezzi - Il set è composto da (No. 70281): ROCLICK 10 x 11, 12 x 14, 13 x 17, 15 x 16, 19 x 22, 24 x 27, 30 x 32 mm

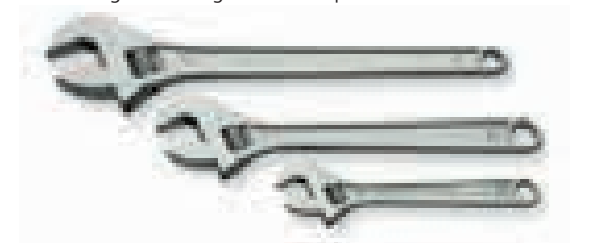
Descrizione	L mm	g		No.
15 x 16	260	320	1 36	70273
19 x 22	310	440	1 36	70274
24 x 27	360	700	1 36	70276
30 x 32	410	990	1 36	70277

Chiavi a rullino

In acciaio al cromo vanadio, forgiate, cromate e rettificare

CARATTERISTICHE

- Rullino con giro destrorso, robusto ma facile da azionare, minimo gioco nelle guide: lavoro preciso



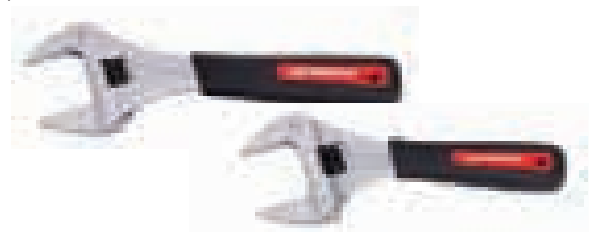
Grandezza Pollici	L mm	Apertura fino a mm	g	No.
4"	120	16	80	70440
6"	160	20	100	70441
8"	210	25	220	70442
10"	250	29	390	70443
12"	300	34	660	70444
15"	380	44	1170	70445

Chiave a rullino SWO

In acciaio al cromo vanadio cromate

CARATTERISTICHE

- Scala metrica sulla ganaschia per la determinazione precisa dell'apertura da utilizzare
- Ideale per l'utilizzo in spazi ristretti
- Presa perfetta della ganaschia grazie ai denti perfettamente paralleli



Grandezza Pollici	L mm	Apertura fino a mm (poll)	g	No.
6"	176	34 (1.3/8")	205	150001509
8"	216	39 (1.1/2")	345	150001510

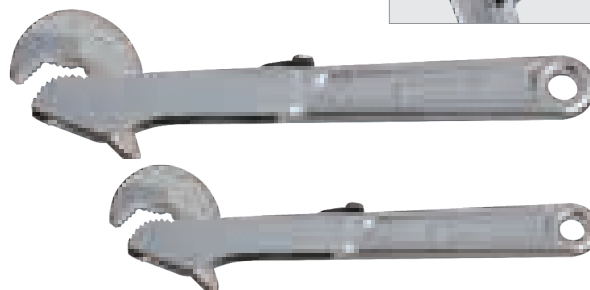
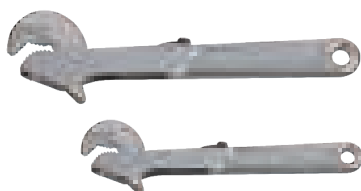
Giratubi Tipo R

Giratubi multifunzionale per un lavoro a cricco ideale per tutti i tipi di tubo, con un'apertura massima di 42 mm (1.1/4")

CARATTERISTICHE

- Presa sicura grazie alle ganasce fresate e temprate, ottime anche su tubi esagonali senza testa: enorme potenza di leva

Enorme effetto leva!



L mm	L Pollici	Apertura mm	Apertura Pollici	g	No.
160	6"	SW 9 - 17	1/8" - 3/8"	80	70220
200	8"	SW 14 - 28	1/4" - 3/4"	200	70221

L mm	L Pollici	Apertura mm	Apertura Pollici	g	No.
255	10"	SW 16 - 33	3/8" - 1"	340	70222
310	12"	SW 22 - 42	1/2" - 1.1/4"	520	70223

Set chiavi poligonali doppie curve

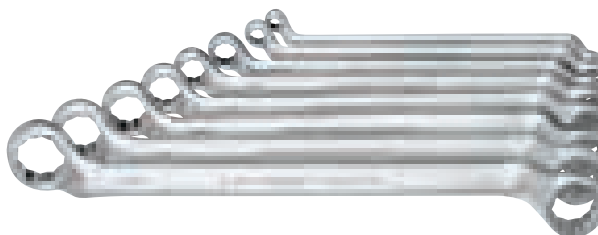
In acciaio al cromo vanadio, cromate secondo DIN 838

10 pezzi

6x7, 8x9, 10x11, 12x13, 14x15, 16x17, 18x19, 20x22, 24x27, 30x32 mm

12 pezzi

6x7, 8x9, 10x11, 12x13, 14x15, 16x17, 18x19, 20x22, 21x23, 24x27, 25x28, 30x32 mm



Set chiavi combinate

In acciaio al cromo vanadio, cromate secondo DIN 838

8 pezzi

8x8, 9x9, 10x10, 11x11, 12x12, 14x14, 17x17, 19x19 mm



Descrizione	No.
Set chiavi poligonali doppie curve 10 pz	849064
Set chiavi poligonali doppie curve 12 pz	849065

Descrizione	No.
Set chiavi combinate - 8 pezzi	849554

Set chiavi a forchetta doppia

In acciaio al cromo vanadio, cromate secondo DIN 838

10 pezzi

6x7, 8x9, 10x11, 12x13, 14x15, 16x17, 18x19, 20x22, 24x27, 30x32

12 pezzi

6x7, 8x9, 10x11, 12x13, 14x15, 16x17, 18x19, 20x22, 21x23, 24x27, 25x28, 30x32 mm



Descrizione	No.
Set chiavi a forchetta doppia 10 pezzi	849334
Set chiavi a forchetta doppia 12 pezzi	849335
6x7 mm	849285
8x9 mm	849289
10x11 mm	849293
12x13 mm	849299
14x15 mm	849303

Descrizione	No.
16x17 mm	849306
18x19 mm	849308
20x22 mm	849311
21x23 mm	849313
24x27 mm	849317
25x28 mm	849319
30x32 mm	849323

Utensileria universale

Giraviti

EUROLINE®



Giraviti

Profilo del prodotto

CARATTERISTICHE

- Forma ergonomica, antiscivolo per una facile impugnatura
- Lama di alta qualità, temprata in acciaio al cromo vanadio
- Punta di precisione per una perfetta presa nella testa delle viti
- Facile differenziazione del tipo di punta
- Resistente ad olio, grasso ed idrocarburi

CARATTERISTICHE

- Lama in acciaio al cromo vanadio con elevato momento torcente ed elevato valore di durezza, cromato opaco
- Punta temprate, brunate, ad elevata elasticità per una forza sicura anche su viti bloccate
- Antitorsione ed elevata precisione per una perfetta resistenza e durata nel tempo

Punta temprata, di precisione:

Per una perfetta presa nella testa delle viti



Facile differenziazione del tipo di punta

Grazie alla diversità di colore del manico

Forma ergonomica, antiscivolo, manico in plastica di alta qualità:

Per una facile impugnatura e una maggiore forza

Lama di alta qualità, temprata, in acciaio al cromo vanadio:

trattamento termico di elevata qualità



Set Giraviti

Descrizione	kg	No.
Set Giraviti Pozidriv	0,70	73571
Set Giraviti Phillips	0,70	73570

Contenuto:	Pozidriv No. 73571	Phillips No. 73570
	3,5 x 75 mm	3,5 x 75 mm
	4 x 100 mm	4 x 100 mm
	5,5 x 125 mm	5,5 x 125 mm
	6,5 x 150 mm	4 x 100 mm
	PZ 1 x 100 mm	
	PZ 2 x 125 mm	
		PH 1 x 100 mm
		PH 2 x 125 mm

Giraviti ad intaglio



Giraviti Phillips



Giraviti Pozidriv



Tip design Largh. x Lungh. mm	Modello	g	No.
4.0 x 100	Intaglio	45	73103
5.5 x 125	Intaglio	84	73131
6.5 x 150	Intaglio	128	73133
PH 1 x 100	Phillips	80	73152
PH 2 x 125	Phillips	98	73153
PZ 1 x 100	Pozidriv	80	73161
PZ 2 x 125	Pozidriv	98	73162

ROBIT

Set bit 10 pezzi

Con il supporto magnetico e punta anteriore



Descrizione	No.
ROBIT bit set (10 pezzi)	73670

EUROLINE® IMPAKT





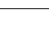
Giraviti con lama intera

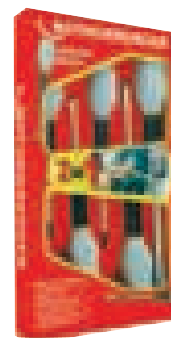
Profilo del prodotto

CARATTERISTICHE

- Lame in acciaio al cromo vanadio con elevato momento torcente ed elevato valore di durezza, cromato opaco
- Con esagono per innesto chiave

Contenuto: (No. 73575)

	5,5 x 100 mm
	6,5 x 125 mm
	8 x 150 mm
	PH 1 x 80 mm
	PH 2 x 100 mm



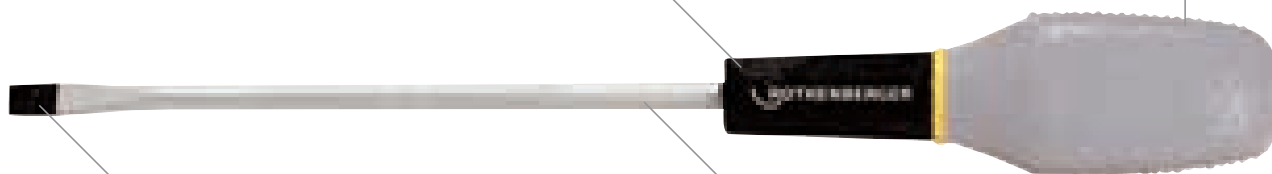
2 utensili in 1!

Facile differenziazione del tipo di punta

Grazie alla diversità di colore del manico

Manico in plastica di alta qualità

Per una facile impugnatura e una maggiore forza



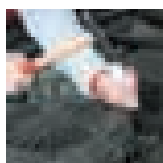
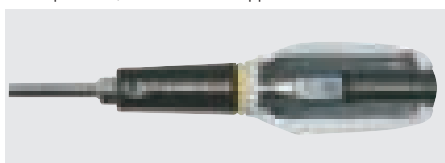
Punta temprata, di precisione:

Per una perfetta presa nella testa delle viti


Lama di alta qualità, temprata, in acciaio al cromo vanadio:

trattamento termico di elevata qualità

Lama passante, rinforzata con cappuccio metallico

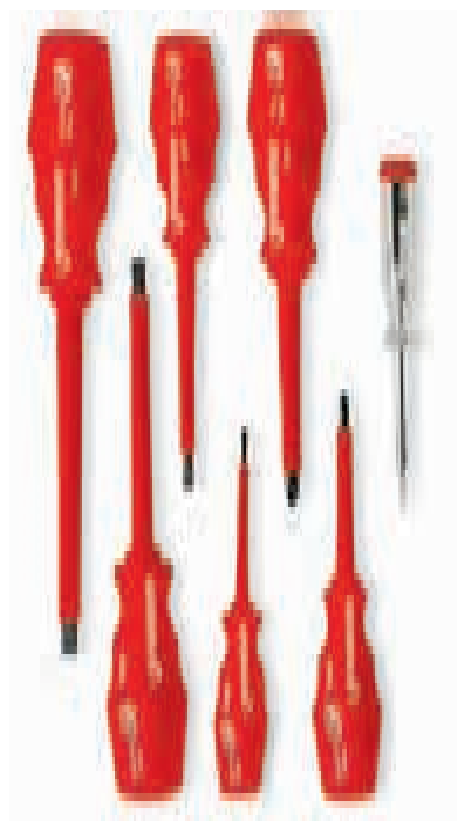


5 pezzi. Il set comprende: Intaglio 5,5 x 100 (No. 73565), 6,5 x 125 (No. 73566), 6,5 x 150 (No. 73567), a croce Gr.1 (No. 73536), Gr. 2 (No. 73537)

Descrizione	 g	No.
EUROLINE® IMPAKT Set Giraviti, 5 pezzi	950	73575


VDE Assortimento Giraviti

Lame in acciaio al cromo vanadio mobildeno, completamente temprate, isolamento potente nel manico della lama (1000 Volt)



1000 V



Descrizione	 g	No.
VDE Assortimento Giraviti, contenuto: Intaglio 2,5 x 75; 4,0 x 100; 5,5 x 125; 6,5 x 150 Philips a croce PH1x80; PH2x100 e provatensione	680	323126

Utensileria universale

Livelle

ROCHECK

Livelle

Per la corretta regolazione verticale e orizzontale di armature

CARATTERISTICHE

- Con livella ad angolo, un lato con 1/2"
- Filettatura esterna: regolazione esatta

Allineamento esatto!



ROCHECK

Livelle per gruppi di armature

Calibri per armature, con livelle orizzontali e verticali, infrangibili

CARATTERISTICHE

- Per gruppi di armature 97 - 120 - 150 - 153 - 160 - 170 - 200 - 210: installazioni su misura

Misura accurata!

Installazioni super precise



Il set comprende: livella 200 mm (No. 70661), livella per gruppi di armature 300 mm (No. 70665), 1 metro pieghevole da 2 m (No. 252100), in cassetta di lamiera con 2 livelle ad angolo (No. 24022)

Descrizione	g	No.
ROCHECK Set in cassetta di lamiera	2,260	70667
ROCHECK Livella ad angolo 200 mm	220	70661
ROCHECK per gruppi di armature 300 mm	260	70665

Set di estrattori con cartuccia

Semplice estrazione delle cartucce nei miscelatori



CARATTERISTICHE

- Semplice estrazione delle cartucce nei miscelatori
- 4 adattatori con gancio, barra filettata, vite o adattatore per il rivetto cartucce prodotte prima del 1979, a partire dal 1979 e cartucce MOEM, nonché strumenti di estrazione.

Semplice uso:

Avvitare la cartuccia estrattore appropriata sulla barra filettata, collegare alla cartuccia, guidare il corpo di cartuccia e il pezzo contatore secondo l'asta di filettatura, ruotare la maniglia a T ed estrarre la cartuccia dalla sua sede.

Il Set (No. 854390) comprende: maniglia a T (No. 854380), vite 12 x 92 (No. 854381), maniglia ruotante (No. 854382), stelo filettato M10 x 130 (No. 854383), corpo della testina 32 x 131 (No. 854384), cartuccia estrattore con filettatura (No. 854385), cartuccia estrattore con gancio (No. 854386), cartuccia estrattore 20 x 45 (No. 854387), contro pezzo (No. 854388), in cassetta di metallo per il trasporto

Descrizione	g	No.
Set estrattori	1.25	854390

RODOKIT-Set

Apparecchi per rettificare

Per rifresare perfettamente la sede delle valvole di rubinetti perdenti: impiego semplice e veloce

CARATTERISTICHE

- Adattatore conico: ideale per l'utilizzo su svariati tipi di rubinetti
- Speciale taglio con 3 intagli a camme: preciso, costante e centrato asporto del truciolo

Il set (No. 70980) comprende: apparecchio base, adattatori Gr.1, 2, 3, 4, adattatore conico, frese Ø 12-15-16-18 mm

Descrizione	g	No.
RODOKIT Set	1,170	70980
RODOKIT Strumento base	230	70981
Adattatore conico	100	70992

Dimensioni	g	Frese	Adattatori
12 mm	10	70982	70986
15 mm	10	70983	70987
16 mm	10	70984	70988
18 mm	10	70985	70989



Frese in acciaio inox per performance eccellenti!



Apparecchi per rettificare

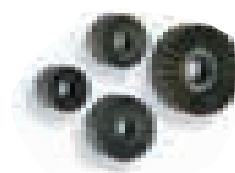
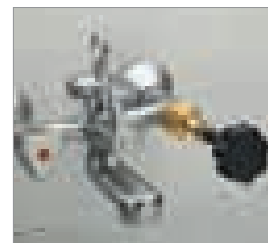
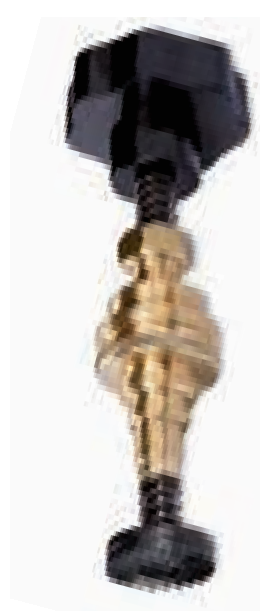
Per rifresare perfettamente la sede delle valvole di rubinetti perdenti: impiego semplice e veloce

Profilo del prodotto

CARATTERISTICHE

- Per rifresare perfettamente la sede delle valvole per rubinetti perdenti: impiego semplice e veloce
- Adattatore a gradini cilindrico: ideale per tutti i tipi di fitting
- Regolazione della pressione adattabile attraverso la molla e la vite di regolazione. Lavoro preciso
- Frese intercambiabili. Sempre pronte all'uso

Descrizione	Pollici	g	No.
In scatola di lamiera con frese 3/8"-1/2"-3/4"-1"	3/8" - 1"	350	70970
In scatola di lamiera con frese 1/4"-3/8"-1/2"-3/4"-1"	3/8" - 1"	980	70974
Strumento base, con frese 1/4"-3/8"-1/2"-3/4"-1" in scatola di lamiera	1/4" - 1"	1,060	70972
Strumento base, senza frese		250	70950
Frese per rubinetti			70951
Fresa	1/4"	10	70976
Fresa	3/8"	10	70954
Fresa	1/2"	10	70955
Fresa	3/4"	20	70956
Fresa	1"	30	70957



Utensileria universale

Livelle e metri

Livelle Standard



CARATTERISTICHE

- In alluminio anodizzato non deformabile
- Scala di misurazione in centimetri
- Impermeabile e resistente agli urti
- Bolla orizzontale e verticale e fiale indistruttibili
- Misurazioni in posizioni normali $0,029^\circ = 0,5 \text{ mm / m}$

L mm	g	No.
300	190	255030
400	260	255040
500	320	255050
600	340	255060
800	520	255080
1,000	640	255100
1,200	820	255120

ROMATIC

Metri a scatto



CARATTERISTICHE

- Riavvolgimento automatico: semplice e maneggevole
- Diametro interno = nastro + corpo metro: facile leggibilità
- Con pulsante Set/Stop: può essere utilizzato anche come misura impostata per lavori ripetitivi



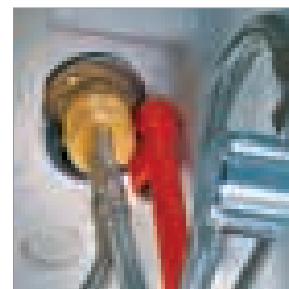
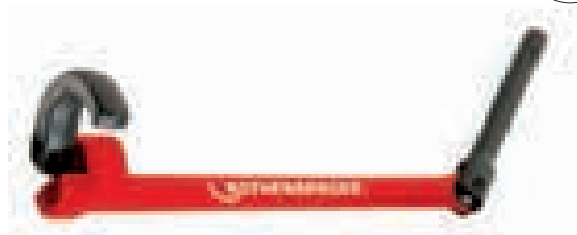
Descrizione	Lunghezza m	Larghezza nastro mm	g	No.
ROMATIC	3	16	120	77396
ROMATIC	5	19	230	77397
Metro snodabile	2		100	252100

Chiave per dadi e rubinetti standard

In acciaio speciale al cromo vanadio, forgiata, molto robusta, con manico scorrevole

CARATTERISTICHE

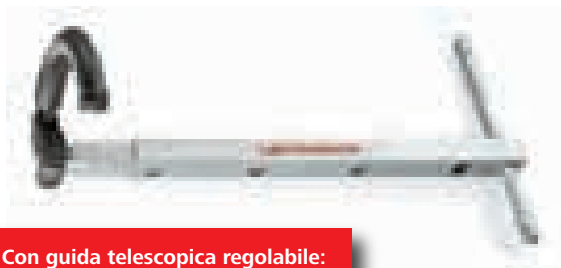
- Manico scorrevole: trasmissione di forza ottimale
- Utilizzabile in entrambe le direzioni destra/sinistra



Ambito di fissaggio mm	Pollici	L mm	g	No.
10 - 32	3/8" - 1.1/4"	235	475	1 40 70228

Chiave per dadi e rubinetti telescopica

Cromata, con ganaschia mobile a molla

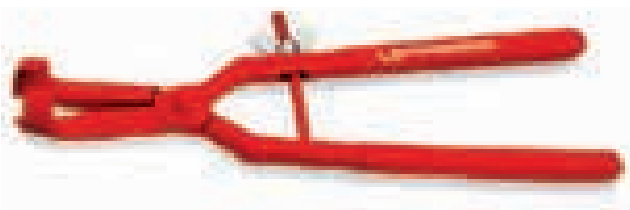


Con guida telescopica regolabile:
4 posizioni in lunghezza!

Ambito di fissaggio		L mm	g	No.
mm	Pollici			
10 - 32	3/8" - 1.1/4"	275 - 455	710	70225
20 - 48	3/4" - 1.7/8"	290 - 470	740	70226
32 - 63	1.1/4" - 2.1/2"	290 - 470	780	70227

Chiave per dadi e rubinetti

Laccata, forgiata, al cromo vanadio, con vite di fissaggio

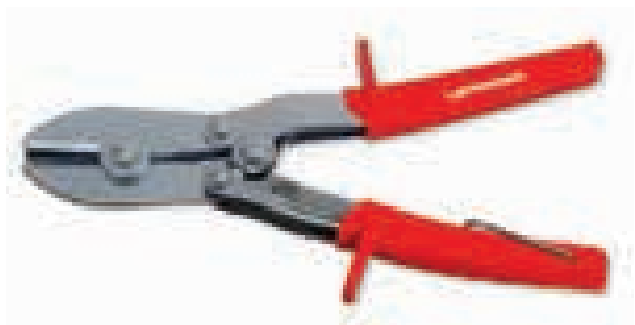


Descrizione	L mm	g	No.
Chiave per dadi e rubinetti	270	580	351050

Pinza sagomatrice

Con apertura automatica, manici ricoperti in PVC

- Per preparare innesti su tubi o lamiere fino a 1 mm di spessore
- Innesti precisi e veloci



L Pollici	L mm	Spessore max mm	g	No.
10"	250	1.0	450	71095

ROBOLT Tagliabulloni

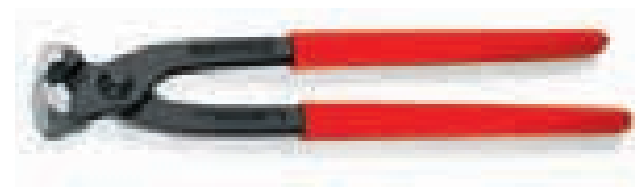
Risparmio di forza nel tagliare l'acciaio fino a 1300 N/mm² (HRC 40), tondini, acciaio rinforzato classe I, II, III, IV, acciaio rinforzato e fili d'acciaio. Lame taglienti in acciaio manganese-vanadio temprate a induzione



L mm	L Pollici	Potenza di taglio Ø mm		g	No. Robolt	No. Testa
		490 N/mm ²	1300 N/mm ²			
300	12"	5 mm - 3/16"	4 mm - 5/32"	0.75	75010	75020
350	14"	7 mm - 1/4"	5 mm - 3/16"	0.98	75011	75021
450	18"	8 mm - 5/16"	6 mm - 1/4"	1.60	75012	75022
600	24"	10 mm - 3/8"	8 mm - 5/10"	2.63	75013	75023
750	30"	13 mm - 1/2"	9 mm - 11/32"	4.00	75014	75024
900	36"	16 mm - 5/8"	10 mm - 3/8"	6.24	75015	75025
1,050	42"	19 mm - 3/4"	11 mm - 7/16"	9.39	75016	75026

Pinze per cementisti

In acciaio speciale forgiato, ganasce sottili, lunghi manici con rivestimento in plastica (No. 70118 - 70119) o laccati neri (No. 70138 - 70139).



L Pollici	L mm	Larghezza ganasce mm	g	g	No.
9"	225	22	330	6	70118
10"	250	26	440	6	70119

Pinza Grip universale

In acciaio al cromo vanadio, completamente nichelata, forgiata. Con leva di serraggio ad apertura rapida, regolabile e autobloccante



L Pollici	L mm	Apertura mm	g	No.
10"	250	32	570	70252

Utensileria universale

Pinze e tronchesini

Pinza combinata

Per filo di ferro duro e dolce, in acciaio speciale, temprata ad olio, forma particolarmente snella, testa cromata, manici con forte isolamento

DIN
-Norm

VDE
geprüft



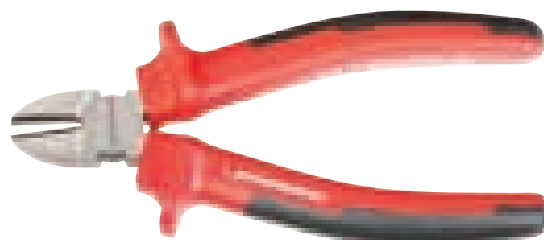
L mm	Descrizione	g	No.
180	DIN 5244	250	324559

Tronchesino

Per filo di ferro duro e dolce, in acciaio speciale, modello svedese, testa cromata, manici con forte isolamento

DIN
-Norm

VDE
geprüft



L mm	Descrizione	g	No.
160	DIN 5238B	210	324577

Pinza per isolamento

In acciaio speciale, temprato ad olio, testa cromata, manici con forte isolamento, con vite di regolazione e molla di apertura

VDE
geprüft



L mm	max mm	g	No.
165	5	160	324800

Tronchesino

Per filo di ferro duro e dolce, adatto alle massime sollecitazioni, in acciaio speciale, temprato ad olio, testa cromata, manici con forte isolamento

DIN
-Norm

VDE
geprüft



L mm	Descrizione	g	No.
180	DIN 5238A	250	324588

Pinza per telefonisti, diritta

Per filo di ferro duro e dolce, ganasce piatto-ovali, a punta, in acciaio speciale, temprato ad olio, testa cromata, manici con forte isolamento

DIN
-Norm

VDE
geprüft



L mm	Descrizione	g	No.
200	DIN 5236A	200	324737

Pinza per telefonisti, curva

Per filo di ferro duro e dolce, ganasce piatto-ovali, a punta, in acciaio speciale, temprato ad olio, testa cromata, manici con forte isolamento

DIN
-Norm

VDE
geprüft

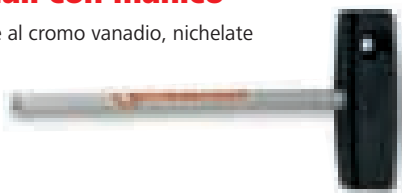



L mm	Descrizione	g	No.
200	DIN 5236D	200	324739

Chiavi a brugola ed estrattori

Chiavi esagonali con manico

Lame in acciaio speciale al cromo vanadio, nichelate

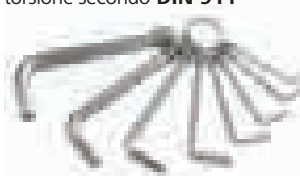


Grandezza lama SW mm	Lunghezza lama mm	 g	No.
3	200	30	321523
4	200	40	321524
5	200	80	321525
6	200	100	321526
8	200	130	321528
10	200	220	321529
12	200	290	321530

Set chiavi a brugola




In acciaio CV-50Cr-V4, cromate, durezza e momento di torsione secondo **DIN 911**



No. 321300



No. 70301/70302

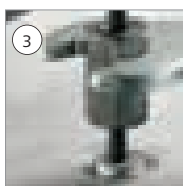
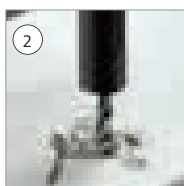
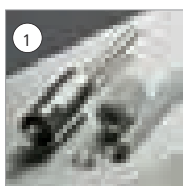
Descrizione	Misure mm / Pollici	 g	No.
Serie chiavi	2,5-3-4-5-6-8-10 mm	340	70301
Serie chiavi	3/32-1/8-5/32-3/16-1/4-5/16-3/8"	340	70302
Chiavi a brugola	2-2,5-3-4-5-6-8-10 mm	250	321300

Estrattori di viti spezzate

Per estrarre viti e bulloni spezzati con filetti da M 5 – M 16.

ISTRUZIONI D'USO

1. Forare con la punta in HSS, a partire da un diam. di 7 mm, il prigioniero attraverso la bussola centrante
2. Inserire lo spinotto (nessuna deformazione del pezzo forato)
3. Inserire il dado per estrarre e svitare con una chiave, puntando dritto



Istruzioni per l'estrazione a vite

Utilizzare gli spinotti speciali per viti spezzate in profondità o semi-uscite. Per viti che sono estremamente dure da sbloccare si consiglia di utilizzare un solvente o di riscaldare la parte da estrarre. Gli spinotti non devono essere riscaldati.

Set di estrattori per filetti

In cassetta di plastica maneggevole con punte per forare, spinotti per estrarre, dadi e bussole per estrarre

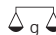
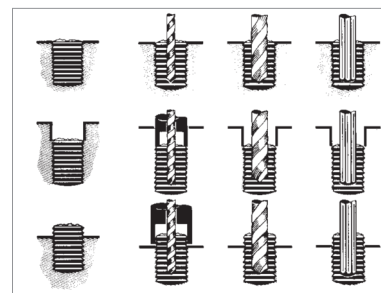
Grandezza Set	Capacità completo per	Contenuto pezzi	 g	No.
Grandezza 1	M 5 - M 12	21 pezzi	450	71310
Grandezza 2	M 5 - M 16	25 pezzi	580	71311



Fig. Set estrattori di viti spezzate 25 pezzi



Filetto	Grandezza bussola	Bussola No.	mm	Punte No.	mm	Punte No.	Grandezza spinotti	Spinotti No.	Esagono grandezza	Spinotti No.
M 5	Gr. 1	71291			3,2	71301	Gr. 1	71281	Gr. 1/SW10	71286
M 6	Gr. 2	71292			3,2	71301	Gr. 1	71281	Gr. 1/SW10	71286
M 7	Gr. 3	71293	3,2	71301	4,8	71302	Gr. 2	71282	Gr. 2/SW11	71287
M 8	Gr. 4	71294	3,2	71301	4,8	71302	Gr. 2	71282	Gr. 2/SW11	71287
M 9	Gr. 5	71295	4,8	71302	6,4	71303	Gr. 3	71283	Gr. 3/SW13	71288
M 10	Gr. 6	71296	4,8	71302	6,4	71303	Gr. 3	71283	Gr. 3/SW13	71288
M 12	Gr. 7	71297	4,8	71302	8,0	71304	Gr. 4	71284	Gr. 4/SW14	71289
M 14	Gr. 8	71298	6,4	71303	8,7	71305	Gr. 5	71285	Gr. 5/SW17	71290
M 15	Gr. 9	71299	6,4	71303	8,7	71305	Gr. 5	71285	Gr. 5/SW17	71290
M 16	Gr. 10	71300	6,4	71303	8,7	71305	Gr. 5	71285	Gr. 5/SW17	71290

Utensileria universale

Dischi per taglio e abrasione

Dischi per taglio

Per tagliare acciaio inox, acciaio, ghisa e pietre senza sbavature

Descrizione	No.	Acciaio da costruzione legato e non legato	Acciaio da costruzione ad alta resistenza	Acciaio	Acciaio INOX	Profili spigolosi di acciaio	Lamiere in acciaio	Giunti di saldatura	Profili spigolosi di acciaio inox	Ghisa	Ottone	Rame
Per taglio INOX Profi Plus (115 x 1 x 22)	071533D	●	●	●	●	●	●	●	●	●	●	●
Per taglio INOX Profi Plus (125 x 1 x 22)	071534D	●	●	●	●	●	●	●	●	●	●	●
Per taglio INOX Safe Cut (115 x 2 / 1 x 22)	071551D	●	●	●	●	●	●	●	●	●	●	●
Per taglio INOX Safe Cut (125 x 2 / 1 x 22)	071552D	●	●	●	●	●	●	●	●	●	●	●
Per taglio INOX 2 in 1 (115 x 2,5 x 22)	071553D	●	●	●	●	●	●	●	●	●	●	●
Per taglio INOX 2 in 1 (125 x 2,5 x 22)	071554D	●	●	●	●	●	●	●	●	●	●	●

INOX PROFI PLUS

Mola da taglio per INOX (1mm)

Per lamiere sottili (p.es. per carrozzerie, serbatoi e recipienti), funi d'acciaio, profili a parete sottile, tubi in inox e metalli NE, materiali compositi (PRFV), materiali refrattari.

- Questa mola molto sottile permette di realizzare tagli molto puliti con un minimo sforzo in brevissimo tempo.
- Precisione millimetrica, senza oscillazioni, senza cambiamento del calore dovuta all'azione termica e senza formazione di bavature.

●● = Molto adatto ● = Adatto ○ = Abbastanza adatto

Modello	Dimensioni mm	g	☐	☐	No.
Scatola Profi Plus 115	115 x 1.0 x 22	350	1(10)	25	071533D
Scatola Profi Plus 125	125 x 1.0 x 22	450	1(10)	25	071534D



SAFE CUT

Mola da taglio per acciaio e acciaio legato

- La sua forma conica unica evita che la mola si blocchi nel pezzo da lavorare così come il pericoloso effetto di "Kick-Back"
- La sezione esterna di 2 mm che si riduce a 1 mm interna ottimizza il comportamento di taglio
- Taglio confortevole e semplice in piena sicurezza

Modello	Dimensioni mm	g	☐	No.
Scatola Safe Cut 115	115 x 2/1 x 22	350	1(10)	071551D
Scatola Safe Cut 125	125 x 2/1 x 22	450	1(10)	071552D



2 IN 1

Mola da taglio e da sbavatura per acciaio e acciaio legato

- 2 in 1: questa mola racchiude due funzioni in una: taglio e rettifica laterale in un'unica lavorazione!
- Per tagliare ad una velocità agevole (senza sostituzione del disco) e contemporaneamente sbavare, smussare e rettificare
- È garantita la perfetta tenuta laterale
- Il carico laterale è certificato (CN 12413)

Modello	Dimensioni mm	g	☐	No.
Scatola 2 in1 115	115 x 2,5 x 22	550	1(10)	071553D
Scatola 2 in1 125	125 x 2,5 x 22	650	1(10)	071554D



2 in 1!

Attenzione!
Seguire l'istruzione di sicurezza del produttore

Non sgrossare



Rispettare i consigli antinfortunistici



Non riutilizzare dischi difettosi

PROFI PLUS

Punte elicoidali in HSS tipo N secondo
DIN 338 in cassetta di lamiera



No. 816990



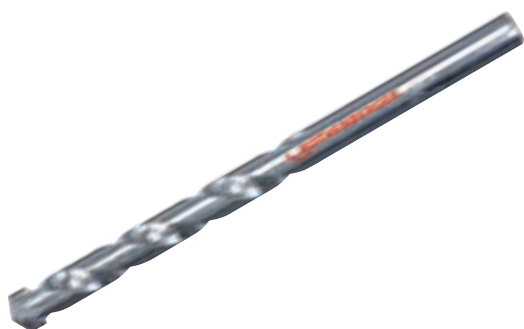
No. 817000

Descrizione	Ambito di lavoro mm	Numero di punte	g	No.
In cassetta di lamiera	1.0 - 10.0	19 pc.	710	817000
In cassetta di lamiera	1.0 - 13.0	25 pc.	1400	817003
In scatola rotonda	1.0 - 10.0	19 pc.	465	816990

mm	No.	mm	No.
1,0	817012	6,5	817067
1,5	817017	7,0	817072
2,0	817022	7,5	817077
2,5	817027	8,0	817082
3,0	817032	9,0	817092
3,5	817037	9,5	817097
4,0	817042	10,0	817102
4,5	817047	10,5	817104
5,0	817052	11,0	817106
5,5	817057	11,5	817108
6,0	817062	12,0	817110

HM-Punte per pietra

In metallo duro per grandi performance



mm	No.	mm	No.
4	112040	9	112049
5	112042	10	112050
6	112044	12	112052
7	112046	13	112053
8	112047	14	112054

Punte a centro piatto

Per forature precise



mm	No.	mm	No.
10	464010	28	464028
12	464012	32	464032
14	464014	35	464035
16	464016	38	464038
18	464018	40	464040
20	464020	Prolunghe	463610
25	464025	6 x 300 mm	

Utensileria universale

Punte per frese

Foralamiera

Foralamiera per forare senza deformare lamiere, lamiere d'acciaio, lamiere V2A, rame ed alluminio.



CARATTERISTICHE

- Ideale per angoli difficilmente raggiungibili, come per esempio in quadri elettrici ad armadio, derivazioni, quadri di comando, lavandini, carrozzerie.
- Acciaio speciale per utensili, brunito.



Vite di trazione metrica, classe di accoppiamento massima 12.9. (da Ø 15,2 mm)

Predisposta alle sollecitazioni estreme

Appoggio ottimale grazie all'incisione a 3 punti

Taglio pulito



Fig. Foralamiera

mm	Misure nel foro	g	No.
28,3	PG21	220	21828
32		260	021832X
34		260	21834
35		270	21835
36		270	21836
38		370	21838

Il set comprende: valigetta di plastica con 3 pezzi foralamiera Ø 28,3 mm (No. 21828), 32 mm (No. 2.1832), 35 mm (No. 21835), vite di pressione di ricambio

Model	g	No.
Assortimento foralamiera	750	21801
Vite di pressione di ricambio M10 x 1.0 per Ø 16-38 mm		21902
Vite di pressione di ricambio M12 x 1.5 per Ø 39-50 mm		21903
Vite di pressione di ricambio M16 x 1.5 per Ø 51-65 mm		21904

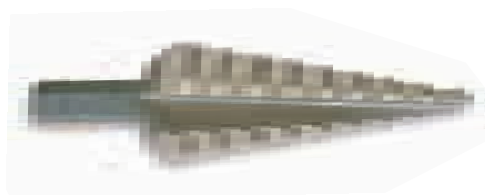
UNIDRILL®

HSS Punta a più diametri

In una sola fase di lavoro le lamiere possono essere centrate, forate, allargate sbavate.



No. 21313



Il set comprende: punta a più diametri Gr. 1 (No. 21305), Gr. 2 (No. 21306) e Gr. 3 (No. 21307)

Model	mm	g	No.
UNIDRILL in cassetta di lamiera	4.0 - 30.0	660	21313

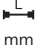


Grandezza	mm	L mm	Gambo mm	g	No.
1	4 - 12	65	6	22	21305
2	4 - 20	75	8	60	21306
3	4 - 30	100	10	185	21307

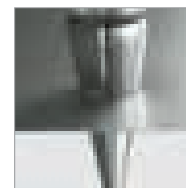
UNIDRILL®

HSS Fresa alesatrice

Trapanatura e alesatura continua senza sbavature di fori e senza deformazioni, adatto anche per le lamiere sottili, senza preforatura, riaffilabile, a partire dalla dimensione 3 con punta di centraggio

Il set comprende (No. 21750): fresa alesatrice Gr. 1 (No. 21541), Gr. 2 (No. 21542) e Gr. 3 (No. 21543)

Grandezza	 mm	Gambo mm	 mm	 g	No.
In valigetta di plastica con pasta			3,0 - 30,5	380	21545
1	58	6	3,0 - 14,0	20	21541
2	71	8	50 - 20,0	56	21542
3	76	9	16,0 - 30,5	120	21543
EVERCOOL pasta, 50 g				80	21549




Seghe da traforo HSS bi-metallo

Ideali per acciaio non legato (fino ad una resistenza di 700 N/mm²), metalli non ferrosi e metalli leggeri, materie plastiche, tavole di gesso e materiale da costruzione leggero, cartone di fibra e pannelli di compensato per la lavorazione del legno. **Senza supporto!**


Altre misure disponibili su richiesta

Il set comprende: Set di seghe in valigetta di plastica, supporto A1 (No. 114161) e A2 (No. 114162) con punta di centraggio

Descrizione	 kg	No.
19 - 22 - 29 - 38 - 44 - 57 mm	1.27	114201
19 - 22 - 29 - 35 - 38 - 44 - 51 - 57 - 64 mm	1.70	114202


Supporto

Per seghe HSS bi-metallo con punta di centraggio

Tipo	Per seghe da traforo	Adattatore	 g	No.
A1	up to 30 mm	12 mm - hex	75	114161
A2	32 up to 152 mm	12 mm - hex	230	114162
	Punta di centraggio di ricambio, HSS 6.35 mm		20	114171
	Prolunga 300 mm			114175



Seghe da traforo HSS bi-metallo

 mm	Supporto tipo	No.
14	A1	114014
16	A1	114016
17	A1	114017
19	A1	114019
22	A1	114022
25	A1	114025
28	A1	114028
29	A1	114029
30	A1	114030
32	A2	114032
33	A2	114033
35	A2	114035
36	A2	114036
37	A2	114037
38	A2	114038
40	A2	114040
41	A2	114041
43	A2	114043
44	A2	114044
46	A2	114046
48	A2	114048

 mm	Supporto tipo	No.
51	A2	114051
52	A2	114052
54	A2	114054
57	A2	114057
60	A2	114060
65	A2	114065
64	A2	114064
67	A2	114067
70	A2	114070
79	A2	114079
83	A2	114083
89	A2	114089
92	A2	114092
98	A2	114098
102	A2	114102
105	A2	114105
111	A2	114111
114	A2	114114
127	A2	114127

Utensileria universale

Punte per frese

UNICUT HM Seghe da traforo

Seghe da traforo in metallo duro per l'esecuzione stazionaria e a mano libera di fori rotondi Ø 16 - 140 mm (5/8" - 5.1/2")



Profilo del prodotto

CAMPO DI IMPIEGO

Per ferro, acciaio, V2A - V4A, ghisa, rame, bronzo, alluminio, zinco, plastica, fibra di vetro, pannelli di compensato e legno, tavole in gesso da costruzione leggero. La soluzione dei problemi anche con i materiali più difficili

CARATTERISTICHE

- Il codolo che non slitta permette di utilizzare queste seghe anche sui trapani veloci e sui trapani a colonna, affilatura speciale per lo scarto dei trucioli.
- Con supporto e punta di centraggio HSS Co5 sostituibile, fino ad uno spessore della lamiera di 4 mm, profondità di taglio 10 mm



UNICUT HM

Set seghe da traforo



Il set comprende: seghe da traforo in metallo duro, spray da taglio 50 ml e punta di ricambio da Ø 6 mm (No. 21394) in valigetta di plastica.

Con seghe da traforo No.

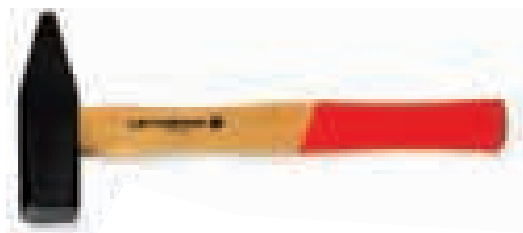
UNICUT HM Set 22 - 25 - 28 - 32 - 35 mm	950	21300
Perno di ricambio HSS 6 mm		21394
Perno di centraggio di ricambio HSS 8 mm		21395

mm	Poll	g	No.	mm	Poll	g	No.
16	5/8"	100	21316	30		140	21330
17		110	21317	31		180	21331
18		110	21318	32	1.1/4"	180	21332
19	3/4"	120	21319	33		180	21333
20		120	21320	34		180	21334
21		120	21321	35	1.3/8"	190	21335
22	7/8"	120	21322	36		190	21336
23		140	21323	37		190	21337
24		140	21324	38	1.1/2"	190	21338
25	1"	120	21325	39		190	21339
26		130	21326	40		200	21340
27		130	21327	41	1.5/8"	200	21341
28	~1.1/8"	130	21328	42		200	21342
29		140	21329	43		210	21343

mm	Poll	g	No.	mm	poll	g	No.
44		210	21344	70	2.3/4"	390	21370
45	~1.3/4"	210	21345	75	3"	400	21375
46		210	21346	80	~3.1/8"	420	21380
47		210	21347	85	~3.3/8"	450	21385
48	~1.7/8"	220	21348	90	~3.9/16"	550	21386
49		230	21349	95	3.3/4"	580	21387
50		250	21350	100	4"	590	21388
51	2"	260	21351	110	4.3/8"	700	21389
52		270	21352	120	4.3/4"	830	21390
53		270	21353	130	5.1/8"	880	21391
54	2.1/8"	280	21354	140	5.1/2"	880	21392
55		280	21355				
60	2.3/8"	360	21360				
65	2.5/8"	390	21365				

Martello per fabbro

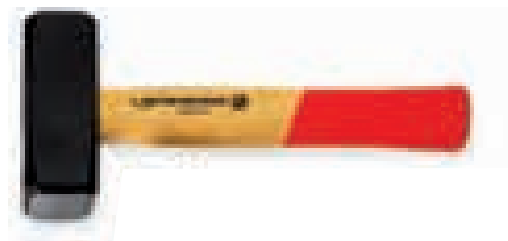
Con manico in legno robusto e testa in acciaio colato super sicura



Peso testa	Peso complessivo	No.
300	470	322823
400	590	322824
500	670	322825
800	1,180	322827
1000	1,210	322828

Mazza

Con manico in legno robusto e testa in acciaio colato super sicura



Peso testa	Peso complessivo	No.
1000	1,170	322921
1250	1,380	322922
2000	2,250	322924

Punteruoli

Punta e spina rettificate ottagonali, secondo **DIN 7250**.
In acciaio al cromo vanadio, temprati ad aria e forgiati

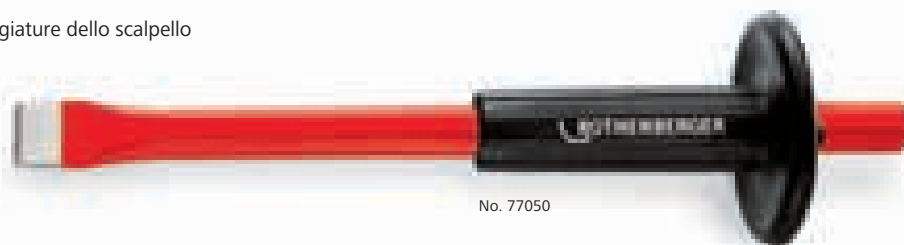


Punta	mm	Manico		No.
4	120	10	50	77279

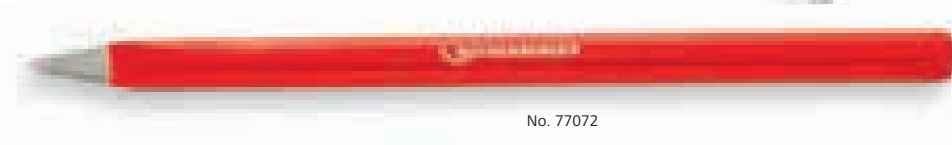
Scalpelli

Con trattamento particolare per evitare scheggiature dello scalpello

- Parti operanti laccate color argento
- In acciaio al cromo silicio manganese



No. 77050



No. 77072



No. 77164



No. 25811

Descrizione	Lunghezza mm	Manico mm	Larghezza punta mm	senza paramano		con paramano	
					No.		No.
Ottagonali, piatti	300	16	22	470	77033	560	77050
A punta	300	16	-	455	77072	545	77090
Per elettricista	250	8	13	95	77164		
Scalpelli per tracce	235	26 x 7	26	245	25811	345	25810

Utensileria universale

Morse

Morse parallele

Ganasce forgiate e temprate, morsa in acciaio forgiato ed indistruttibile

- Con guida trapezoidale robusta e protetta
- Con doppia guida a prisma regolabile.
- Attacco bilaterale per lavori di compressione e di aggiustamento



Ganascia Largh. mm	Serraggio Largh. mm	Profondità mm	Per tubi pollici	Per tubi mm	kg	No.
120	125	65	3/8 - 1.1/2"	16 - 55	8,7	070705X
140	150	80	3/4 - 2"	27 - 70	15,6	070735X

Morse a catena

Dispositivo per curvare e supporto tubo, ganasce forgiate e temprate a chiusura forte, chiusura rapida grazie alla leva eccentrica ed alla vite di regolazione

- Robusta esecuzione con supporto a V
- Ganasce di ricambio

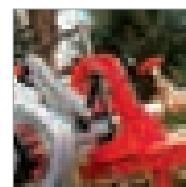


Per tubi / pollici	Per tubi / mm	kg	No.
Morse a catena 1/8 - 2 1/2"	10 - 76	3,8	70713
Ganasce di ricambio		0,7	70734
Catena di ricambio		0,5	70731
Morse a catena 1/8 - 4"	10 - 114	6,2	70714
Ganasce di ricambio		0,8	70721
Catena di ricambio		0,6	70732
Morse a catena 1/8 - 6"	10 - 165	9,3	70715
Ganasce di ricambio		0,9	70722
Catena di ricambio		1,3	70733

Morse ribaltabili

Ribaltabile, con gancio di autochiusura, ganascia superiore mobile, per una presa sicura, ganasce superiori ed inferiori fresate e temprate, guida filettata robusta e di facile azionamento

- Supporto per tubi e ganasce intercambiabili: presa sicura



Per tubi / pollici	Per tubi / mm	kg	No.
1/8 - 2"	10 - 60	3,7	70710
Ganasce di ricambio (3 pezzi)		0,2	70670
1/8 - 3"	10 - 89	79,0	70712
Ganasce di ricambio (3 pezzi)		0,2	70672
1/8 - 4"	10 - 114	11,7	70711
Ganasce di ricambio (3 pezzi)		0,2	70671

ROBOY® Tavolo da lavoro

Per piccole riparazioni di servizio sul posto

- Piccolo e comodo banco da lavoro: trasportabile, maneggevole e pratico
- Fissabile anche tra i montanti delle porte: evita così di danneggiare le piastrelle
- Morse di fissaggio ricoperte in gomma: protezione contro eventuali danni
- Vite filettate trapezoidale: per una rapida regolazione
- Con asta di supporto estensibile: ulteriore stabilità



Fori di montaggio predisposti per morsa (No. 070705X) (non incluso)

Modello	Dimensioni / mm	kg	No.
ROBOY®	650 x 400	14,9	70700

Cavalletti e banchi da lavoro

Cavalletto a tre piedi UNI

Con e senza morsa integrata

- Pieghevole, costruzione solida: piccole dimensioni
- Fori e fessure: per il montaggio di diversi tipi di utensili

Con particolare rientranza:

- predisposizione per curvare tubi da Ø 3/8 - 1/2 - 3/4"

Attacco per morsa ribaltabile

- predisposizione per curvare tubi da Ø 3/8 - 1/2 - 3/4"
- Attacco per morsa ribaltabile (No.70710) e morsa a catena (No. 70713, 70714, 70715): attacco morsa universale



No. 70752

Cavalletto da lavoro

Con morsa per tubo 1/8 - 2"

- Retraibile, stabile, non scivola
- Con morsa ribaltabile, fori per piegare e grande supporto per utensili



No. 70740



No. 70751

Descrizione	kg	No.
Cavalletto uni da lavoro con morsa 1/8"-6"	16,0	70752
Cavalletto a tre piedi UNI	15,3	70751
Cavalletto da lavoro 1/8 - 2"	21,0	70740

Tavolo da lavoro telescopico

- Stabile, pieghevole, con gambe in acciaio tubolare: portatile, maneggevole e pratico
- Con ripiano in legno massiccio di faggio: ottima superficie di lavoro
- Gambe pieghevoli con viti di regolazione: possibilità di lavorare comodamente anche su scalini



Modello	Misure mm	kg	No.
Tavolo da lavoro telescopico	700 x 450 x 30	17,4	070699X

Tavoli da lavoro universali

- Struttura tubolare pieghevole: stabile e robusto, facilmente trasportabile
- Ripiano multistrato in legno di faggio: ottima superficie di lavoro
- Ideale per lavori con morse: bordo lamierato



Modello	Misure mm	kg	No.
Tipo "Installatore"	1200 x 550 x 835	30	070690X
Tipo "Fabbro"	1000 x 700 x 835	32	70696
Tipo "Fabbro"	1200 x 750 x 835	38	70698

Utensileria universale

Piccoli accessori e borse portautensili

Dispenser di canapa/ Nastro di Teflon



No. 70623



No. 855360

Descrizione		No.
Canapa 40 g / 40 m	1	70623
12 m in bobina di plastica	1	855360

Matita indelebile

Scrivere su vetro e piastrelle



Matita da carpentiere



Descrizione		No.
Matita indelebile	1	856911
Matita da carpentiere	1	856907

Taglierino



Descrizione		No.
Taglierino (incl. 4 lame) 18mm	1	150000087
Lame per taglierino (10 pezzi)	1	1500001299

Trendy Bag

- Molto capiente per tutti i tuoi utensili

Tool Bag

- Vani porta utensili e robusto fondo rinforzato

Zaino Portautensili

- Due capienti vani portautensili e comode bretelle da portare in spalla

Heavy Duty

- Robusto fondo rinforzato in gomma



Volume:
ca. 42 l



Volume:
ca. 30 l



Volume:
ca. 21 l



Volume:
ca. 30 l

Descrizione		No.
Trendy Bag (380 x 300 x 370 mm)	1	402311
Tool Bag (450 x 285 x 335 mm)	1	1500001320

Descrizione		No.
Zaino Portautensili (410 x 295 x 240 mm)	1	1500001319
Heavy Duty Bag (620 x 250 x 350 mm)	1	402317

Cassetta portattrezzi

- Solida cassetta portattrezzi in acciaio

Borsetta a cintura

- Leggera e pratica
- Attrezzi sempre a portata di mano

Borsetta a tracolla Trendy

- Leggera e pratica
- Attrezzi sempre a portata di mano

Roll cover

- Ideale per utensili manuali, con tasche portaoggetti



Volume:
ca. 42 l



Volume:
ca. 2,5 l



Volume:
ca. 11 l



Descrizione		No.
Cassetta portattrezzi	1	402312
Borsetta a cintura (250 x 120 x 310 mm)	1	1500001460

Descrizione		No.
Borsetta a tracolla Trendy (250 x 220 x 140 mm)	1	402308
Roll cover (730 x 300 mm)	1	1500001468

Valigetta Utensili 40 pezzi

Valigetta portautensili in materiale robusto di alta qualità con protezione agli angoli, profilo in alluminio rinforzato e maniglia di trasporto ergonomica

- 2 porta attrezzi con 4 lati
- 1 fondo modulare
- 1 vano portadocumenti
- Dimensioni: 470 x 200 x 360 mm



Il Set (No. 1000000420) comprende: TUBE BENDER 35 DURAMAG (6-35 mm), chiave per dadi e rubinetti (10-32 mm), seghetto ROBO Super (SW 300), 10 x lame BI-METAL HSSE 4 Plus (300 mm), giratubi Super "S" (1.1/2"), Wapu SP (10"), chiave Express (M10 17 x 19), set giraviti EUROLINE (2 x PH, 4 x Slot), livella in alluminio (400 mm), matita da carpentiere (grafite 240 mm), taglierina, martello con impugnatura in legno (300 g), scalpello da elettricista, piatto quadrato (250 x 8 mm), set chiavi doppie (6-32 mm, 12 pz), valigetta

Descrizione		No.
Valigetta Utensili, 40 pezzi	1	1000000420

Valigetta Utensili 67 pezzi

Valigetta portautensili in materiale robusto di alta qualità con protezione agli angoli, profilo in alluminio rinforzato e maniglia di trasporto ergonomica

- 2 porta attrezzi con 4 lati
- 1 fondo modulare
- 1 vano portadocumenti
- Dimensioni: 470 x 200 x 360 mm

Supporta fino a 25 Kg



Il Set (No. 1000000430) comprende: scalpello da muratore, perforatrice (32 mm), giratubi STILLSON (14"), giratubi Super "S" (1"), chiavi regolabili (6", fino a 29 mm), chiave aperta a cricchetto (ROCLICK, 13 mm e 17 mm), ROGRIP "S" (7", 10"), ROCUT TC (6-42 mm), matita da carpentiere (grafite, 240 mm), metro di legno (2 m), taglierina, metro a scatto ROMATIC (3 m), livella di alluminio (400 mm), set giraviti EUROLINE (2 x PH, 4 x Slot), chiave per dadi e rubinetti (3/8-1"), chiave Express (M10, 17 x 19), MINICUT I Pro (3-16 mm), TUBE CUTTER 35 DURAMAG (6-35 mm), seghetto ROBO Super (SW 300), 10 x lame BI-METAL HSSE 4 Plus (300 mm), martello con impugnatura in legno (300 g), cricco 1/2" R/L, seghetto UNI, regolabile con lama PUK (190 / 310 mm), 12 x lame per seghetto PUK (metallo 150 mm / 32 pz), set chiavi a brugola (7 pz, 2,5 - 10 mm), PLASTICUT (50 mm), chiave per dadi e rubinetti (10-32 mm), chiavi di prolunga 12 x 17, pinza combinata (180 mm), spatola (40 mm), tronchesino (160 mm), set chiavi combinate (8-22, 8 pezzi), valigetta

Descrizione		No.
Valigetta Utensili, 67 pezzi	1	1000000430

Cassetta degli attrezzi

Solida cassetta per gli attrezzi completa fornita di tutti gli attrezzi necessari all'installatore

- Vasto e pratico assortimento
- Cassetta in acciaio galvanizzato

Il set (No. 19166) comprende: pinza tipo "SP" 10", giratubi Super "S" (1"), livella anodizzata (500 mm), seghetto (300 mm), lame di ricambio 10 x HSSE 4 PLUS, martello per fabbro (300 g), mazza (1250 g), 1 seghetto PUK (290 mm) + 12 lame, foralamiera, scalpello per pietra (300 x 16 mm), chiave express per lavandini, chiave UNI per codoli, set giraviti EUROLINE (Phillips), punzone tondo (32 mm), set chiavi a brugola (7 pezzi), metro di legno (2m), penna da carpentiere, TUBE CUTTER 35 (6-35 mm), MINICUT I PRO (3-16 mm), chiave di collegamento, giratubi "Super "S" (1.1/2"), taglierino, ROFASTLOCK (10"), cassetta in lamiera

Descrizione		No.
Cassetta degli attrezzi, 26 pezzi	1	19166
Cassetta in acciaio vuota	1	402312



Articolo	Pagina	Articolo	Pagina
A			
Accendino di sicurezza	179	Archetti universali "PUK"	26
Accessori per apparecchi HD	255	Aspiratore per acqua	53
Acqua per saldare	180	Aspiratore per solidi e liquidi	53
Adattatore per espansori	87	Assortimento spirali e set utensili	250
Adattatori per apparecchi per la disotturazione	240	Asta ad estensione rapida per carotatori	51
Adattatori per bombole	306	Attacchi per bombole	306
Adattatori per espansori Tipo S	93	Automatik - Tagliatubo a cricco automatico	17
Adattatori per trapani	33	Avvolgicavo del tubo per ROJET®	261
Additivi chimici ROCLEAN®	226	B	
AIRAC® Cannelli per saldatura forte	164	Bilancia digitale fino a 120 Kg	305
AIRAC® Impugnatura di sicurezza	164	Bocchettoni	310
AIRAC® set	164	Bombola gas propano	168
AIRPROP®	162	Bombole di gas in acciaio	178
ALLGAS 2000	171	Bombole di gas refrigerante	304
ALLGAS 2000 PS 0.5 / 2 Basic	175	Borse portautensili	352
ALLGAS 2000 PS 0.5 / 2 Compact	172	Brucciatori di riscaldamento	167
ALLGAS 2000 Ugelli	172	Bussole teflonate per ROWELD® P 63 S-6	271
ALLGAS Mobile Pro	173	C	
Allineatori	277	C 200 Supergas	159
Amplimenti / Riduzioni per spirali	251	Cacciaviti EUROLINE®	336
Analizzatori di combustione	196	Cacciaviti EUROLINE® IMPAKT	337
Anelli di pressatura Standard	116	Canapa	352
Anelli di rame 1.1/4"	51	Cannelli per la saldatura	152
Anelli di sicurezza	243	Carotatori portatili	41
Anellini per saldature forti S 2	184	Carotatori portatili e a colonna	42
Apparecchi per colletti con frizione	101	Carrelli trasporto bombole	178
Apparecchi per colletti di precisionedoppi DB	102	Cartucce per saldatura dolce	159
Apparecchi per colletti universali	101	Cassetta degli attrezzi	353
Apparecchi per la disotturazione	234	Cavalletto a tre piedi UNI	351
Apparecchi per la pulizia di tubazioni ad alta pressione	253	Cavalletto da lavoro	351
Apparecchi per rettificare	339	Cercaperdite acqua	198
Apparecchi sturatori manuali	232	Cercaperdite per gas refrigeranti RO-LEAK	299
Archetti	26	Cercaperdite per gas ROTEST® Electronic 3	199
Archetti in metallo	26	Cestelli portaspirali	241
		Chiave a croce per sanitari	331

Articolo	Pagina	Articolo	Pagina
Chiave a piolo	241	Curvatubi standard a 90° Ø 12 - 28 mm	61
Chiave Express a cricco per lavandini	330	D	
Chiave Express per lavandini	330	Decapante	183
Chiave fissa ad anello	333	Dischi da taglio	344
Chiave fissa e chiave a cricco ad anello snodata	333	Disco da taglio 2 IN 1	344
Chiave per codoli UNI	330	Disossidanti	184
Chiave per pilette	332	Dispenser di canapa	352
Chiave per ugelli	180	Dispositivo di aspirazione RODIADUST	52
Chiavi a brugola set	343	Dispositivo di recupero spirali	241
Chiavi a cricco	334	E	
Chiavi a forchetta doppia	335	EASY FIRE	157
Chiavi a rullino	334	EASY GRIP	329
Chiavi combinate	335	EASY PACK	294
Chiavi di montaggio ROCLICK	334	ENORM 4"	20
Chiavi dinamometriche	103	Erogatore di acqua	52
Chiavi dinamometriche	333	Espansore COMBI KIT	94
Chiavi esagonali con manico	343	Espansore idraulico H 600	91
Chiavi per dadi e rubinetti standard	340	Estrattore	95
Chiavi per dadi e rubinetti telescopica	341	Estrattore COMBI KIT	94
Chiavi poligonali doppie curve	335	Estrattori con doppio prisma	96
Coltello toglicavo	352	Estrattori di viti spezzate	343
Compressore ROPULS e ROPULS eDM	224	Estrattori in set	338
Concentrati per decalcificazione	228	Estrattori per filetti	343
Congelatubi ROFROST®	203	Estrattori per prigionieri	331
Corone diamantate	48	Estrusore ad aria calda	287
Corone High Speed Plus in pietra naturale	48	Estrusori T-DRILL	98
Corone SPEED STAR DX	50	EUROLINE®	336
Corone universali DX-High Speed Plus	49	EUROLINE® IMPAKT	337
Cricchi per estrattori	97	EVERCOOL	97
Curvatubi a molla	63	EXPANDER A0	86
Curvatubi a molla per MSR	63	F	
Curvatubi a molla per rame	63	Filiera manuale SUPER CUT	128
Curvatubi manuale	62	Filiera portatile SUPERTRONIC 1250	132
Curvatubi standard a 180° Ø 10 - 18 mm	61	Filiera portatile SUPERTRONIC 2000	134
Curvatubi standard a 180° Ø 6 - 18 mm	62		

Articolo	Pagina	Articolo	Pagina
Filiere da banco	138	Guanti speciali di protezione	241
Foralamiera	346	H	
Fresa a testa rotante	248	H 600	91
Fresa alesatrice HSS UNIDRILL®	347	HD 11 / 90	254
Frese in HSS	97	HD 13 / 100	254
G		HD 17 / 190	254
Ganasce - Panoramica	117	HD 19 / 180 B	254
Ganasce adattatori per R 750	240	I	
Ganasce Compact	114	Impugnatura di sicurezza per gas propano	168
Ganasce Compact con profilo intercambiabile	114	Iniettore per ROJET®	261
Ganasce di ricambio per apparecchi per la disotturazione	240	INOX PROFIL PLUS	344
Ganasce Standard	115	INOX SUPER 1.1/4" e 2"	20
Ganasce Standard a 3 elementi	115	INOX TUBE CUTTER	19
Gas Propano	159	INOX TUBE CUTTER 30 PRO	18
Gesso per saldatura	180	INOX TUBE CUTTER 35 / 42 PRO	19
Giratubi a catena 4" R/L	327	Interruttore di sicurezza a pedale per filiere	144
Giratubi a catena HEAVY DUTY	327	K	
Giratubi a nastro	329	Kit di montaggio professionale SANI KIT	130
Giratubi americani 90°	327	Kit per azoto	298
Giratubi americani ALUDUR	326	Kit per vuoto e carica	294
Giratubi americani HEAVY DUTY	326	L	
Giratubi americani OFFSET PATTERN HEAVY DUTY	327	Lame da sega per PORTACUT 185 BSR / BSP	27
Giratubi americani STILLSON	326	Lame di ricambio in acciaio inox	23
Giratubi EUROLINE®	336	Lame HSS bi-metallo con coda a U	32
Giratubi per armature a 90°	328	Lame HSSE 4 Plus	26
Giratubi svedesi 45°	325	Lame speciali per tubi per ROTIGER	32
Giratubi svedesi 45° SUPER S	325	Lame universali HSS bi-metallo per ROTIGER	32
Giratubi svedesi 90°	325	Leghe saldanti ROLOT®	185
Giratubi Tipo R	335	Livelle standard	340
Giraviti EUROLINE® IMPAKT	337	M	
Giunti dritti	310	Macchine per la disotturazione	234
Giunti Standard	251	Manometri	296
GRATFIX HSS/UNIGRAT	34	Manometro digitale ROCOOL 600	295
Griglia di protezione per manometri	179	MAPP® Gas	158
Gruppi manometrici	296		

Articolo	Pagina	Articolo	Pagina
Martello per fabbro	349	Pennello per fluido saldante	184
Matita da carpentiere	352	Pettine a lamelle	307
Matita indelebile	352	Pettini per filiere da banco	142
Matrici per ROBEND® 4000	72	Pettini per filiere manuali	136
Maxigas 400	159	Pinza a camme	97
Mazza	349	Pinza combinata	342
Metri a scatto	340	Pinza Grip universale	329
Metro snodabile	340	Pinza Grip universale	341
MINI MAX	16	Pinza per godronare	144
MINIBEND	62	Pinza per isolamento	342
MINICUT 2000	16	Pinza per teflonisti, dritta	342
MINICUT I PRO / II PRO	16	Pinza per telescopica, curva	342
Mole da taglio	344	Pinza sagomatrice	341
Morse a catena	350	Pinze Grip 11" a forcella	329
Morse parallele	350	Pinze per armature	328
Morse ribaltabili	350	Pinze per cementisti	341
MULTI 300 PROPAN	166	Pinze per sifoni	328
MULTI MOBILE Set	165	Pinze professionali	320
Multigas 300	159	Pinze rosse a scanalatura CL	323
N		Pinze rosse Tipo S	322
Nastro anticondensa	307	Pinze Tipo SPK	323
Nastro di Teflon	352	PIPECUT TURBO 250 / 400	28
Nastro protettivo in alluminio	307	Pistola di pulizia ad alta pressione	260
NIPPEL MAX	144	Pistola H 1 per espansore elettro-idraulico	92
O		Pistola H 2 per espansore elettro-idraulico	92
Occhiali di protezione	180	PLASTICUT PVC	25
Olio per filettare RONOL®	137	Polifusore ROWELD® P 63 S-6	270
P		Polvere neutralizzante per ROCAL Acid Multi / Plus	228
Pacchetto frigorista	294	Pompa per vuoto RO-VAC	51
Pannelli di pulizia ROVLIES®	181	Pompe manuali per la disotturazione	230
Panno di protezione ignifugo	181	Pompe per il vuoto	300
Pasta per estrazioni	97	Pompe per la decalcificazione	227
Pasta Termoconducente ROFROST®	204	Pompe provaimpianti	191
Paste disossidanti	183	PORTACUT 185 BSR / BSP	27
		POWER FIRE Compact	156

Articolo	Pagina	Articolo	Pagina
PRO-FLAMM	156	Riduttori di pressione	179
Prolunghe per corone	52	Riduttori di pressione per gas propano	168
Prolunghe per saldatori	167	Riflettore di fiamma	181
Propano	159	ROAIRVAC	300
Pulisci ugelli	180	ROBEND® 4000	70
Punte a centro piatto per trapani	345	ROBEND® 4000 - Assortimenti	71
Punte a più diametri HSS per UNIDRILL®	346	ROBEND® H+W PLUS	64
Punte elicoidali per trapani	345	ROBEND® H+W PLUS curvatubi	65
Punte flessibili per saldare	172	ROBEND® H+W PLUS set curvatubi	65
Punte giraviti ROBIT	336	ROBIT	336
Punte per pietra HM per trapani	345	ROBO Mini	26
Punte per trapano SDS	51	ROBO Super	26
Punte speciali diamantate per piastrelle e pietre naturali	51	ROBOLT Tagliabulloni	341
Punteruoli	349	ROBOY® Tavolo da lavoro	350
R		ROBULL Typ E / ROBULL MSR Typ E	66
R 100 SP	239	ROBULL Typ E / ROBULL MSR Typ E matrici	67
R 140 B	239	ROBULL Typ ME / ROBULL MSR Typ ME	68
R 550	234	ROBULL Typ ME / ROBULL MSR Typ ME matrici	69
R 600	234	ROCADDY 120	293
R 650	235	ROCADDY 120 Digital	293
R 750	235	ROCADDY 5	293
R 80	239	ROCAL 20	227
Raccordi filettati	52	ROCAL Acid Multi / Plus	228
Raccordi per bombole di gas refrigerante	304	ROCAM® 4	217
Raccordo per ricarica curvo	179	ROCAM® EXPANDER Power Torque	80
Raschiatore manuale	276	ROCAM® EXPANDER Power Torque set	81
Raschiatore semiautomatico	276	ROCAM® PE-X EXPANDER Power Torque	81
Raschiatore universale	276	Rocchetti di stagno	183
Raschiatori a catena	247	ROCHECK Livelle	338
RE 17 Assortimento universale per la saldatura ed il taglio	177	ROCLEAN® Additivi chimici	226
RE 17 Dispositivo di taglio	177	ROCLEAN® Iniettore	226
RE 17 Inserti a lancia per saldatura	177	ROCLICK	333
RE 17 Lance per saldobrasature	177	ROCOLT HANDY PIEZO	160
RE 17 Ugelli da taglio e riscaldamento	177	ROCOOL 600	295
Recuperatori	302	ROCURT®	22

Articolo	Pagina	Articolo	Pagina
ROCUT® 110	266	ROFUSION II	275
ROCUT® 160	266	ROGRAT-MSR deburrer and chamfering tool	35
ROCUT® TC 26 / TC 32 PS 26 / PS 42 S / PS 35 S	23	ROGRAT-MSR system - manual chamfering attachments	35
ROCUT® TC 50 / TC 75 Professional	23	ROGRIP F	320
ROCUT® TC 63 Professional	23	ROGRIP M	320
ROCUT® UKS 160	268	ROGRIP S	321
ROCUT® UKS 355	268	ROGRIP XL	321
ROCUT® XL	268	ROGROOVER 1 - 12"	146
RODIA CLEANER 1400	53	ROGROOVER 1 - 6"	145
RODIA DRY CLEANER 1200	53	ROGROOVER 2 - 12"	147
RODIACUT® 150 / RODIADRILL 160	42	ROJET®	255
RODIACUT® 150 / RODIADRILL 200	42	ROJET® 130/160	256
RODIACUT® 250 / RODIADRILL 200	44	ROJET® 30/130	256
RODIACUT® 250 / RODIADRILL 500	44	ROJET® 50/120 - 60/140 - 85/160 - 100/160 - 100/200 Basic	
RODIACUT® 400 PRO / RODIADRILL 500	46	und Comfort	257
RODIADRILL Ceramic	41	ROKLIMA® MULTI 4F	292
RODIADUST	52	RO-LEAK	299
RODOKIT Set - Apparecchi per rettificare	339	ROLEAK Aqua Plus	198
RODRUM S	236	ROLOC PLUS	215
ROFIRE Swivel PRO	156	ROLOCK EXPANDER power torque	82
ROFIRE®	157	ROLOCK EXPANDER power torque sets	83
ROFIRE® PIEZO	157	ROLOT®	185
ROFIX Adattatore per testine filiera	136	ROLUB Sistema antiblocco	65
ROFIX SANISET Profi	332	ROMATC Metri a scatto	340
ROFLAME PIEZO 1.800 °C	156	ROMATIC 20	227
ROFLARE REVOLVER	99	ROMAX® 3000	110
ROFLASH	175	ROMAX® 3000 AC	112
ROFROST® Congelatore a ghiaccio secco	205	ROMAX® AC ECO	113
ROFROST® Handy	205	ROMAX® Compact	108
ROFROST® Manicotti da congelamento	205	ROMAX® EXPANDER AC ECO MAXI	88
ROFROST® Pasta termoconduttrice	204	ROMAX® Expander Compact	89
ROFROST® Riduzioni	204	ROMAX® Expander Compact basic set	90
ROFROST® TURBO 1.1/4"	203	RONOL®	137
ROFROST® TURBO 2"	203	ROOFING-SET	167
ROFUSE 400/1200 TURBO	274	ROPOWER® 50 R	138

Articolo	Pagina	Articolo	Pagina
ROPOWER® HANDY	232	ROTHERM 2000	169
ROPOWER® PROFILE Cable	243	RO-Therm Pro Termometro digitale	306
ROPULS Compressore	224	ROTIGER VARIO Electronic	30
ROPULS ROCLEAN®	226	ROTORQUE AIRCON / REFRIGERATION	103
ROPUMP®	230	ROTRAC 28 / 42	15
ROPUMP® SUPER PLUS	230	ROTURN	333
RO-QUICK	332	RO-VAC	51
ROREC	302	ROVLIES®	181
ROREC PLUS	302	ROWELD® HE Termoelementi	269
ROREC PRO	303	ROWELD® P 110	278
ROREC PRO PLUS	303	ROWELD® P 110 Dispositivo per cartelle	279
ROSCALE 120	305	ROWELD® P 110 Fresa manuale	279
ROSCAN 150	215	ROWELD® P 110 Macchina base	279
ROSCOPE® i2000	210	ROWELD® P 110 Morse base	279
ROSCOPE® i2000 App	212	ROWELD® P 110 Riduzioni	279
ROSCOPE® i2000 Modul 25/16	214	ROWELD® P 110 Termoelementi	279
ROSCOPE® i2000 Modul 25/22	213	ROWELD® P 125	269
ROSCOPE® i2000 Modul ROLOC PLUS	215	ROWELD® P 160 Dispositivo di fresatura	281
ROSCOPE® i2000 Modul ROSCAN 150	215	ROWELD® P 160 Kit di conversione	281
ROSCOPE® i2000 Modul TEC	213	ROWELD® P 160 Macchina base	281
ROSLICE®	18	ROWELD® P 160 Morse base	281
ROSOL	183	ROWELD® P 160 Riduzioni / Inerti	281
ROSOLAR PUMP	229	ROWELD® P 160 Saniline	281
ROSPEED 3F	238	ROWELD® P 250 A	282
ROSPI® H+E PLUS	231	ROWELD® P 250 A Macchina base	283
ROSPI® R 36 PLUS	232	ROWELD® P 250 A Morse base	283
ROSPIMATIC Sturatore elettrico automatico	233	ROWELD® P 250 A Riduzioni / Inerti	283
Rotelle di ricambio per ROCUT® 110 e 160	267	ROWELD® P 250 A Termoelemento	283
Rotelle per tagliatubi	21	ROWELD® P 315	286
ROTEST ADF	196	ROWELD® P 63 S-6	270
ROTEST® Electronic 3 Cercaperdite per gas	199	ROWELD® P 630	286
ROTEST® GW 150 / 4	195	ROWELD® Quick S	272
ROTEST® GW 150 / 4 Ricambi e accessori	195	ROWELD® Quick S e WG 1600 E Ugelli e accessori	272
ROTEST® Spray cercafughe	199	ROWELD® ROFUSE Sani 160	273
ROTEST® spray cercafughe per refrigeranti	299	ROWELD® Typ Premium	285

Articolo	Pagina	Articolo	Pagina
ROWELD® Typ Premium CNC	285	Seghe da traforo HSS bi-metallo	347
ROWELD® Typ Professional	284	Seghe da traforo UNICUT HM	348
ROWELD® UNIVERSAL COMPACT	273	Seghetti di sicurezza	26
ROWELD® UNIVERSAL PRO - W	275	Seghetti manuali	26
ROWELD® WG 1600 E	272	Seghetto elettrico	30
ROWONAL Soluzione protettiva per spirali, giunti e trivelle	241	Seghetto universale elettrico	31
Roxy Kit 120 3.100°C	174	Set di estrattori	338
Roxy Mapp	174	Set di montaggio miscelatore	332
RP 30	194	Set di prova dell'allacciamento domestico	198
RP 50-S / RP 50-S INOX	192	Set di utensili L	249
RP PRO III	193	Set di utensili S	249
Rulli di deviazione	261	Set fissaggio piastra per cemento	51
S		Set fissaggio piastra per murature	51
SAFE CUT	344	Set lavaggio per circuiti frigoriferi	307
Saldamanicotti per tubazioni di scarico	273	Set per formare colletti e piegare	101
Saldamanicotti universali	275	Set per la saldatura ed il taglio ROFLASH	175
Saldatrici per tubi di plastica	278	Set pinze professionali	324
Saldatura autogena	171	Set spazzole per videoispezioni	219
Saldatura dolce	165	Sistema di prova universale per tubazioni di gas	195
Saldatura forte	160	Sistema di taglio e smusso ROCUT®	267
Sali ammoniacali	180	Sistemi ad alta pressione per la pulizia	252
SANI KIT	130	Sistemi di aspirazione dell'acqua	53
SANIFRESH	306	Slitta a rulli per videoispezioni	219
SANIGRIP / SANIGRIP PL	328	Slitta di guida per ROCAM®	219
Sbavatore con lame HSS per ottone e ghisa	34	Smussatore per esterni per tubi in plastica	34
Sbavatore e fresa di precisione	35	Spazzole per la pulizia dei tubi di rame	181
Sbavatore per ferro	34	Specchio per saldatura	180
Sbavatore per interni 1/4 - 2"	34	Spirali - Assortimento	249
Sbavatore per plastica	34	Spirali 8 / 10 mm	251
Sbavatore universale per interni ed esterni	33	Spirali per la disotturazione	242
Scalpelli	349	Spirali S	243
Scanalatrici	145	Spirali SMK	243
Schemi di curvature	72	Spirali S-SMK	243
Sega circolare	268	Spirali Standard	243
Seghe circolari	27	Spray cercafughe ROTEST®	199

Spray detergente e desodorizzante	306	Tavolo da lavoro universale	351
Spray per curvatubi	63	T-DRILL	98
Stazione universale per vuoto e carica	293	Teflon	352
STEP-EXPANDER A1	88	Telecamere per ispezione	210
Sturatore elettrico automatico ROSPIMATIC	233	Termoelementi ROWELD® HE	269
Sturatore manuale ed elettrico	231	Termometri digitali	306
SUPER 1.1/4" e 2"	20	Teste portapettini	142
SUPER CUT Cricco	131	Teste portapettini e pettini - Panoramica	143
SUPER CUT Filiera manuale	128	TESTER PLUS	197
SUPER CUT Set	129	Testine chiodate di tipo S	87
SUPER FIRE 3	152	Testine chiodate ROLOCK	85
SUPER FIRE 4	154	Testine chiodate standard	84
SUPERTRONIC 1250	132	Testine chiodate tipo H2	92
SUPERTRONIC 2000	134	Testine per filiere	136
SUPERTRONIC® 2 SE / 3 SE / 4 SE	140	Testine sicken	87
Supporti per bombole di gas refrigerante	304	Tirvella dentata	245
Supporti per taglio HM per ROCUT® 110 e 160	267	TP 25	194
Supporto con gambe per filiere	144	Travasatore per gas propano	168
Supporto per seghe da traforo HSS bi-metallo	347	TRENNBOY 300	27
T		Treppiede di supporto	240
Tabelle di curvatura	75	Trivella a bulbo	245
Tagliatubi a catena	17	Trivella a cuneo	246
Tagliatubi elettrica	28	Trivella a forcella	246
Tagliatubi inox per tubi in acciaio	18	Trivella a forchetta	248
Tagliatubi per acciaio	20	Trivella a imbuto	245
Tagliatubi per acciaio inox	19	Trivella a lancia dentata	246
Tagliatubi per canaline	24	Trivella a spatola	246
Tagliatubi per MSR	25	Trivella a spirale circolare	246
Tagliatubi per PVC	25	Trivella di recupero	245
Tagliatubi ROCUT® XL	268	Trivella in metallo duro	248
Tagliatubo telescopico	17	Trivellas per radici	248
Taglierino	352	Tronchesino	342
Tamponi di protezione in gomma	179	TUBE BENDER	58
Tavolo da lavoro ROBOY®	350	TUBE BENDER matrici	58
Tavolo da lavoro telescopico	351	TUBE BENDER MAXI	59

TUBE BENDER MAXI matrici	59	Universal ROTIGER VARIO Electronic	31
TUBE BENDER MAXI MSR matrici	60	V	
TUBE BENDER MAXI MSR-set	60	Valigette utensili	353
TUBE CUTTER 30 PRO / 50	17	Valvole di sicurezza di non ritorno	179
TUBE CUTTER 35 / 42 PRO	14	Valvole di sicurezza per propano	168
TUBE CUTTER 35 DURAMAG®	15	VDE Assortimento Giraviti	337
TUBE CUTTER 35 MSR, 42 PRO MSR, 42 PRO PVC	25	Videocamere per ispezione	210
TUBE CUTTER 67 / 125 / 168 PL Automatic	24	W	
Tubi autogeni	178	WC-BLITZ RO-3 Disotturatore per WC	232
Tubi doppi	178		
Tubi flessibili	297		
Tubi guida per spirali	240		
Tubi guida telescopici	241		
Tubi per acetilene	178		
Tubi per ossigeno	178		
Tubi per propano	168		
Tubo guida per WC	240		
Tubo per alta pressione	261		
TURBOPROP	163		
U			
Ugelli serie G 1/2"	260		
Ugello a granata con ugello aspirante	259		
Ugello a rotazione	259		
Ugello a triangolo	259		
Ugello orientabile a catena	260		
Ugello piatto	260		
Ugello standard	259		
Uncini di ricambio	96		
UNICUT HM Seghe da traforo	348		
UNIDRILL Automatic 28 / 42	97		
UNIDRILL® Fresa alesatrice	347		
UNIDRILL® Punte a più diametri HSS	346		
UNIGRAT	34		
Unità di controllo elettronica per vuoto e carica	292		
Unità elettrica per impianti solari	229		

Indice

numerico

No.	Pagina	No.	Pagina	No.	Pagina	No.	Pagina	No.	Pagina
0		015269X	117	015391X	118-123	070061D	20	070945X	136
011180X	94	015271X	118-123	015392X	118-123	070088D	20	070946X	136
011186X	94	015277X	118-123	015393H	118-123	070089D	20	071533D	344
011194X	94	015280X	118-123	015393X	118-123	070110X	325	071534D	344
014800X	114	015281X	118-123	015394X	118-123	070111X	325	071551D	344
015016L	90	015282X	118-123	015395X	118-123	070112X	325	071552D	344
015016L	109	015283X	118-123	015396X	118-123	070121X	325	071553D	344
015020R	109	015284X	118-123	015397X	118-123	070122X	325	071554D	344
015060X	117	015291X	118-123	015398X	118-123	070123X	325	072070X	230
015062X	117	015292X	118-123	015399X	118-123	070124X	325	072185F	247
015063X	117	015293X	118-123	015401X	118-123	070130X	324	072945X	250
015068X	117	015294X	118-123	015530X	118-123	070131X	325	072955X	250
015072X	117	015302X	118-123	015531X	118-123	070132X	325	072956X	250
015080X	117	015304X	118-123	015532X	118-123	070133X	325	072962X	250
015101X	117	015306X	118-123	015533X	118-123	070134X	325	072967X	250
015102X	117	015307X	118-123	015534X	118-123	070135X	324	088840D	18
015103X	117	015308X	118-123	015580X	118-123	070140X	324	088841D	18
015103X	117	015311X	118-123	015581X	118-123	070188D	21	088842D	18
015104X	117	015312X	118-123	015582X	118-123	070522D	323	1	
015105X	117	015313X	118-123	015583X	118-123	070528D	322	11004	86
015106X	117	015314X	118-123	01700RD	298	070690X	351	11006	33
015151X	117	015315X	118-123	021832X	346	070699X	351	11007	93
015152X	117	015317X	118-123	023020X	59	070705X	350	11007	87
015153X	117	015318X	118-123	023021X	59	070735X	350	11008	84
015154X	117	015321X	118-123	023022X	59	070780X	129	11010	84
015155X	117	015322X	118-123	023090X	59	070781X	129	11012	84
015161X	118-123	015323X	118-123	023091X	59	070782X	129	11014	84
015162X	118-123	015324X	118-123	030955X	167	070790X	129	11014	84
015163X	118-123	015325X	118-123	035551-A	158	070793X	129	11015	84
015164X	118-123	015326X	118-123	035648X	153	070821X	136	11016	84
015180X	118-123	015327X	118-123	035648X	155	070822X	136	11018	84
015181X	118-123	015328X	118-123	040094A	185	070823X	136	11020	84
015182X	118-123	015329X	118-123	040097X	185	070824X	136	11022	84
015183X	118-123	015330X	117	045268D	181	070825X	136	11028	84
015211X	117	015331X	117	04572AD	275	070826X	136	11032	84
015212X	117	015333X	117	04572CB	275	070831X	136	11035	84
015213X	117	015334X	117	04572CS	275	070832X	136	11038	84
015214X	117	015335X	117	053890X	271	070833X	136	11040	84
015215X	117	015336X	117	053891X	271	070834X	136	11042	84
015216X	117	015337X	117	053892X	271	070835X	136	11044	33
015217X	117	015338X	117	053893X	271	070836X	136	11045	33
015218X	117	015339X	117	053896X	271	070840X	131	11052	84
015219X	117	015351X	118-123	053897X	271	070842X	136	11053	84
015220X	117	015352X	118-123	055053D	21	070843X	136	11054	84
015222X	117	015353X	118-123	055054D	21	070849X	136	11055	84
015223X	117	015354X	118-123	055074D	21	070850X	136	11056	84
015224X	117	015355X	118-123	056370X	143	070869X	136	11057	84
015225X	117	015357X	118-123	056371X	143	070870X	136	11058	84
015226X	117	015358X	118-123	057950X	66	070891X	129	11059	84
015227X	117	015362X	118-123	057961X	66	070892X	129	11062	84
015230X	118-123	015364X	118-123	057966X	66	070892X	129	11063	84
015231X	118-123	015366X	118-123	057969X	68	070900X	129	11078	88
015232X	118-123	015367X	118-123	057972X	68	070901X	129	11086	88
015233X	118-123	015368X	118-123	057973X	68	070907X	136	11087	88
015234X	118-123	015369X	117	061680N	196	070908X	136	11089	88
015235X	118-123	015370X	117	070007D	15	070912X	136	11093	88
015236X	118-123	015371X	117	070017D	16	070913X	136	11323	87
015237X	118-123	015374X	117	070027C	15	070914X	136	11325	87
015238X	118-123	015376X	117	070027DB	15	070915X	136	11328	87
015260X	117	015377X	117	070028D	21	070916X	136	11332	87
015261X	117	015378X	117	070031D	24	070917X	136	11334	87
015262X	117	015379X	117	070046D	20	070918X	136	11335	87
015263X	117	015380X	117	070051D	20	070919X	136	11336	87
015264X	117	015385X	118-123	070056D	18	070920X	136	11338	87
015265X	117	015389X	118-123	070057D	17	070921X	136	11340	87

No.	Pagina	No.	Pagina	No.	Pagina	No.	Pagina	No.	Pagina
11342	87	12438	85	14822	118-123	15801	111	21387	348
11345	87	12440	85	14823	118-123	15810	219	21388	348
11346	87	12442	85	14824	118-123	15810	111	21389	348
11348	87	12452	85	14825	118-123	15811	219	21390	348
11358	87	12453	85	14826	118-123	15812	111	21391	348
11362	87	12454	85	14830	109	15840	111	21392	348
11364	87	12455	85	14832	118-123	15845	111	21394	348
11375	87	12456	85	14833	118-123	15850	111	21395	348
11376	87	12457	85	14834	118-123	15855	111	21500	24
11380	87	12458	85	14835	118-123	19077	238	21505	24
11400	86	12459	85	14836	118-123	19166	353	21541	347
11955	87	12462	85	14837	118-123			21542	347
11958	87	12463	85	14838	118-123	2		21543	347
11962	87	12500	83	14842	118-123	21300	348	21545	347
11968	87	12503	83	14843	118-123	21305	346	21549	97
11975	87	12505	83	14844	118-123	21306	346	21549	347
11978	87	12509	83	14845	118-123	21307	346	21575	97
12000	80	12511	83	14846	118-123	21313	346	21583	97
12001	92	12517	83	14847	118-123	21316	348	21651	34
12002	92	12518	83	14848	118-123	21317	348	21652	17
12005	81	12521	83	14849	114	21318	348	21653	34
12013	91	12522	83	14852	118-123	21319	348	21654	34
12017	92	12524	83	14853	118-123	21320	348	21655	34
12018	92	12526	83	14854	118-123	21321	348	21660	34
12078	92	12535	83	14855	118-123	21322	348	21801	346
12080	92	12536	83	14863	117	21323	348	21828	346
12097	93	12537	83	14863	117	21324	348	21834	346
12300	81	12538	83	14864	117	21325	348	21835	346
12302	81	12541	83	14865	117	21326	348	21836	346
12303	81	12601	94	14866	117	21327	348	21838	346
12304	81	12602	94	14867	117	21328	348	21902	346
12305	81	12604	94	14868	117	21329	348	21903	346
12309	81	12605	94	14869	114	21330	348	21904	346
12310	81	13002	91	14879	114	21331	348	22010	96
12311	81	13100	91	14882	118-123	21332	348	22012	96
12317	81	14000	35	14883	118-123	21333	348	22014	96
12318	81	14005	35	14884	118-123	21334	348	22015	96
12320	81	14102	35	14885	118-123	21335	348	22016	96
12321	81	14104	35	14886	118-123	21336	348	22018	96
12322	81	14106	35	14895	114	21337	348	22022	96
12323	81	14107	35	15016	90	21338	348	22028	96
12324	81	14111	35	15017	90	21339	348	22032	96
12325	81	14112	35	15020	109	21340	348	22035	96
12326	81	14113	35	15022	109	21341	348	22038	96
12327	81	14114	35	15023	109	21342	348	22042	96
12328	81	14115	35	15024	109	21343	348	22050	96
12335	81	14117	35	15032	109	21344	348	22054	96
12336	81	14121	35	15033	109	21345	348	22060	96
12337	81	14122	35	15037	90	21346	348	22061	96
12338	81	14123	35	15037	109	21347	348	22062	96
12339	81	14124	35	15093	114	21348	348	22063	96
12341	81	14126	35	15094	114	21349	348	22064	96
12400	82	14132	35	15418	90	21350	348	22065	96
12408	85	14133	35	15418	109	21351	348	22066	96
12410	85	14134	35	15705	113	21352	348	22068	96
12412	85	14136	35	15714	90	21353	348	22080	97
12414	85	14137	35	15715	90	21354	348	22081	97
12415	85	14230	35	15716	90	21355	348	22100	95
12416	85	14250	35	15730	113	21360	348	22101	95
12418	85	14260	35	15740	113	21365	348	22102	95
12420	85	14270	35	15750	113	21370	348	22103	95
12422	85	14707	117	15760	113	21375	348	22109	95
12428	85	14708	117	15765	113	21380	348	22110	95
12432	85	14709	117	15775	113	21385	348	22111	95
12435	85	14820	109	15800	111	21386	348	22121	95

Indice

numerico

No.	Pagina	No.	Pagina	No.	Pagina	No.	Pagina	No.	Pagina
22124	95	24132	58	25442	63	31091	162	35326	177
22126	95	24133	58	25443	63	31092	162	35327	177
22127	95	24134	58	25444	63	31093	164	35328	177
22135	95	24500	65	25445	63	31094	163	35329	177
22153	97	24501	65	25446	63	32045	167	35334	177
22157	97	24502	65	25612	72	32051	167	35338	177
22157	97	24503	65	25614	72	32057	167	35339	177
22172	97	24504	65	25615	72	32063	167	35341	177
22210	96	24505	65	25616	72	32073	171	35344	177
22212	96	24508	65	25618	72	32075	166	35345	177
22214	96	24510	65	25619	72	32077	166	35347	177
22215	96	24512	65	25620	72	32077	179	35348	177
22216	96	24514	65	25622	72	32088	166	35354	178
22218	96	24515	65	25625	72	32088	179	35378	161
22222	96	24516	65	25626	72	32098	166	35390	161
22228	96	24518	65	25628	72	32099	166	35395	161
22235	96	24519	65	25652	72	32201	168	35397	161
22242	96	24522	65	25684	72	32207	168	35398	161
22246	96	24551	65	25685	72	32223	168	35399	161
22254	96	24552	65	25743	71	33079	168	35419	156
22260	96	25075	65	25810	349	33300	174	35420	174
22261	96	25076	65	25811	349	33310	168	35424	156
22263	96	25078	65	26001	102	33311	178	35429	157
22264	96	25120	63	26002	102	33312	178	35432	153
22265	96	25120	65	26003	102	33314	178	35436	153
22266	96	25120	71	26004	102	33315	178	35475	177
22267	96	25130	62	26005	102	35011	156	35476	177
22268	96	25131	62	26010	102	35012	156	35477	177
22270	96	25132	62	26011	102	35013	156	35479	177
22358	98	25133	62	26013	102	35014	156	35480	177
22376	98	25134	62	26015	102	35015	156	35486	166
22378	98	25135	62	26016	102	35016	156	35487	166
22399	98	25136	62	26017	102	35022	164	35488	166
23002	59	25140	62	26020	101	35023	164	35489	166
23003	59	25142	62	26160	331	35024	164	35490	153
23004	59	25150	62	26161	331	35110	164	35501	157
23005	59	25151	62	26162	331	35140	179	35506	157
23006	59	25180	63	26163	331	35146	179	35510	159
23007	59	25181	63	26164	331	35178	178	35530	166
23008	59	25182	63	27180	330	35179	178	35546	159
23009	60	25183	63	27181	97	35188	178	35552	157
23010	59	25185	63	3		35189	178	35553	157
23011	59	25186	63			35195	205	35556	157
23012	59	25187	63	30101	164	35199	179	35570	159
23013	59	25188	63	30102	164	35203	178	35580	174
23014	59	25190	63	30103	164	35210	178	35587	174
23047	59	25197	98	30813	156	35221	178	35611	184
23050	60	25308	65	30913	162	35222	178	35629	172
23051	60	25310	65	30914	162	35223	178	35635	178
23052	60	25312	65	30915	162	35230	178	35636	168
23053	60	25313	65	30922	162	35300	171	35651	175
23065	60	25314	65	30927	168	35303	171	35655	172
23076	60	25315	65	30954	167	35304	171	35723	174
23080	60	25316	65	30957	167	35305	171	35740	174
23083	60	25318	65	31020	162	35306	171	35741	174
23095	60	25319	65	31022	162	35307	171	35742	174
24001	58	25320	65	31031	163	35308	171	35744	174
24006	58	25322	65	31032	163	35309	171	35750	173
24007	58	25401	61	31035	163	35311	171	35760	174
24008	58	25402	61	31036	163	35312	171	35800	177
24010	58	25403	61	31037	163	35313	171	35925	168
24025	58	25404	61	31042	181	35314	171	36700	170
24048	58	25405	61	31043	181	35315	171	36702	170
24049	58	25406	61	31050	181	35324	177	36710	170
24131	58	25441	63	31090	163	35325	177	36711	170

No.	Pagina	No.	Pagina	No.	Pagina	No.	Pagina	No.	Pagina
36715	170	52042	23	55016	266	55587	269	56010	143
36720	170	53240	276	55017	266	55588	269	56011	143
36721	170	53250	276	55018	266	55589	269	56012	143
4		53251	277	55019	267	55590	269	56013	143
		53252	277	55020	267	55591	269	56014	143
40005	186	53253	277	55021	267	55592	269	56032	143
40015	187	53254	277	55022	267	55593	269	56045	139
40094	185	53255	277	55023	267	55594	269	56047	144
40095	185	53256	277	55024	267	55595	269	56049	139
40102	185	53257	277	55025	267	55596	269	56050	139
40202	186	53258	277	55026	267	55597	269	56051	139
40212	186	53259	277	55027	267	55598	269	56052	143
40213	186	53260	277	55029	267	55684	281	56053	143
40500	184	53261	277	55030	267	55685	281	56056	144
40502	186	53262	277	55031	267	55686	281	56057	139
40512	184	53263	277	55032	267	55717	283	56060	144
40514	184	53272	277	55033	267	55718	283	56061	144
40515	184	53273	277	55035	266	55719	283	56062	144
40516	184	53274	277	55037	266	55721	283	56063	144
40518	184	53275	277	55039	266	55742	283	56064	144
40522	184	53276	277	55047	267	55743	283	56065	144
40528	184	53277	277	55048	267	55744	283	56076	143
44910	187	53278	277	55050	34	55745	283	56077	143
44911	187	53279	277	55051	34	55746	283	56081	143
44912	187	53280	277	55058	34	55747	283	56082	143
44915	187	53281	277	55062	267	55748	283	56083	143
44916	187	53282	277	55063	266	55749	283	56085	143
44917	187	53283	277	55075	329	55750	283	56088	143
45050	187	53284	277	55076	329	55751	283	56095	143
45052	187	53285	277	55119	279	55752	283	56096	143
45055	187	53380	272	55120	279	55753	283	56097	143
45056	187	53511	271	55121	279	55760	272	56098	143
45057	187	53512	271	55122	279	55768	282	56104	143
45220	183	53513	271	55123	279	55769	272	56110	143
45225	183	53514	271	55124	279	55772	272	56111	143
45248	183	53515	271	55125	279	55773	272	56112	143
45249	183	53516	271	55126	279	55774	272	56114	143
45250	183	54000	280	55127	279	55775	272	56118	143
45252	183	54004	280	55128	279	55776	272	56121	143
45255	183	54005	281	55129	279	55777	272	56122	143
45257	183	54006	281	55130	279	55778	272	56133	143
45266	183	54015	281	55131	279	55779	272	56135	143
45268	181	54020	281	55132	279	55780	272	56150	141
5		54040	281	55133	279	55782	272	56153	143
		54048	281	55134	279	55783	272	56156	143
50260	32	54080	281	55152	279	55787	279	56161	143
50261	32	54082	281	55199	279	55793	272	56162	143
50263	32	54083	281	55316	269	55795	282	56163	143
50264	32	54084	281	55317	269	55799	272	56164	143
50265	32	54085	281	55318	279	55800	272	56165	143
50266	32	54086	281	55319	279	55807	279	56166	143
50301	31	54087	281	55321	269	55808	279	56175	141
50306	30	54088	281	55324	279	55809	279	56180	143
50311	30	54089	281	55502	287	55816	272	56181	143
50312	30	54090	281	55503	287	55826	279	56183	143
52000	23	54091	281	55504	287	55832	279	56184	143
52005	23	54230	273	55505	268	55844	278	56185	143
52010	23	54950	267	55506	287	56001	143	56186	143
52011	23	54960	267	55518	269	56002	143	56187	143
52015	23	54961	267	55524	269	56003	143	56188	143
52016	23	55005	23	55536	269	56005	143	56189	143
52030	23	55006	23	55539	269	56006	143	56190	143
52031	23	55007	23	55546	269	56007	143	56191	143
52040	23	55013	267	55585	269	56008	143	56195	141
52041	23	55015	23	55586	269	56009	143	56199	141

Indice

numerico

No.	Pagina	No.	Pagina	No.	Pagina	No.	Pagina	No.	Pagina
56200	141	57985	67-69	61358	198	7	70167	327	
56235	143	57986	67-69	61359	198		70190	326	
56236	143	57987	67-69	61360	198		70191	326	
56237	143	57988	67-69	61680	196		70006	21	
56238	143	57989	67-69	61681	196		70010	15	
56250	141	57990	67-69	61700	194		70011	15	
56255	141	57991	67-69	61701	194		70015	16	
56266	143	58004	67-69	61702	195		70023	21	
56268	143	58010	67-69	61750	197		70027	15	
56269	143	58011	67-69	62200	203		70029	15	
56271	143	58012	67-69	62203	203	70030	17		
56288	143	58013	67-69	62206	203	70031	21		
56289	143	58014	67-69	62211	204	70032	21		
56291	143	58015	67-69	62212	204	70033	21		
56294	143	58016	67-69	62213	204	70040	20		
56295	143	58020	67-69	62214	204	70041	16		
56296	143	58021	67-69	62215	204	70042	17		
56310	143	58022	67-69	62216	204	70045	20		
56315	143	58023	67-69	62217	204	70047	21		
56335	144	58182	67-69	62219	204	70048	20		
56351	143	58185	67-69	62221	204	70048	20		
56352	143	58520	27	62222	204	70052	21		
56353	143	58527	27	62224	204	70053	20		
56355	143	58528	27	62226	204	70055	15		
56358	143	58529	27	62227	204	70055	19		
56369	143	59000	25	62230	203	70060	20		
56372	143	59001	25	62231	204	70063	21		
56373	143	59035	25	62232	204	70064	20		
56374	143	59042	25	62233	204	70065	17		
56465	141	59050	25	62234	204	70067	21		
56488	139	6		62235	204	70068	21		
56500	144			62236	204	70070	15		
56501	144			62237	204	70070	19		
56504	145		60200	191	62291	204	70072	15	
56505	145		60201	191	64001	205	70074	139	
56506	145		60203	191	64020	205	70080	15	
56507	145		60250	193	65000	299	70081	21	
56508	145		60251	193	65000	199	70086	20	
56509	145		60999	191	65008	137	70087	20	
56510	145		61001	192	65010	137	70105	16	
56511	145	61002	192	65011	137	70108	15		
56512	145	61009	192	65013	137	70109	15		
56513	145	61011	195	65015	137	70113	325		
56514	145	61012	195	65016	137	70114	325		
56521	145	61014	195	65030	205	70114	325		
56522	145	61015	195	65035	205	70115	327		
56523	145	61017	195	65036	205	70116	327		
56602	27	61018	195	65037	205	70118	341		
56603	27	61018	195	65038	205	70119	341		
56604	27	61030	195	65039	205	70125	325		
56605	27	61041	195	65040	205	70142	17		
56607	27	61067	195	65041	205	70149	17		
56608	27	61100	227	65042	205	70150	326		
56710	27	61105	228	65043	205	70151	326		
56711	27	61106	228	65044	205	70152	326		
57023	67	61115	228	66080	199	70153	326		
57050	141	61120	228	69111	219	70154	326		
57050	147	61130	193	69112	219	70155	326		
57900	66	61185	192	69113	219	70156	326		
57915	68	61186	192	69117	219	70157	326		
57921	67-69	61187	192	69118	219	70159	326		
57922	67-69	61190	227	69119	219	70160	326		
57979	67-69	61301	191	69601	213	70161	326		
57981	67-69	61316	191	69603	213	70162	326		
57983	67-69	61340	198	69615	213	70163	326		
		61352	198			70164	326		
		61353	198			70166	327		
							70350	326	
							70351	326	
							70352	326	

No.	Pagina	No.	Pagina	No.	Pagina	No.	Pagina	No.	Pagina
70353	326	70593	323	71284	343	72170	246	72360	246
70354	326	70600	131	71285	343	72171	246	72363	245
70355	326	70661	338	71286	343	72172	248	72365	248
70356	326	70665	338	71287	343	72173	248	72366	248
70374	326	70667	338	71288	343	72175	246	72367	248
70375	326	70670	350	71289	343	72176	232	72374	246
70376	326	70671	350	71290	343	72177	246	72375	246
70377	326	70672	350	71291	343	72178	246	72376	246
70378	326	70696	351	71292	343	72182	247	72377	246
70379	326	70698	351	71293	343	72185	247	72392	248
70380	326	70700	350	71294	343	72186	247	72396	248
70401	16	70710	350	71295	343	72187	247	72398	248
70402	16	70711	350	71296	343	72188	247	72412	251
70413	332	70712	350	71297	343	72191	248	72413	251
70414	332	70713	350	71298	343	72193	248	72413	233
70415	328	70714	350	71299	343	72203	245	72414	251
70416	328	70715	350	71300	343	72207	248	72415	251
70417	328	70721	350	71301	343	72208	245	72420	251
70418	334	70722	350	71302	343	72210	251	72421	251
70419	334	70731	350	71303	343	72211	251	72422	251
70420	334	70732	350	71304	343	72221	245	72423	251
70421	334	70733	350	71305	343	72222	245	72424	251
70422	334	70734	350	71310	343	72223	248	72425	233
70423	334	70740	351	71311	343	72224	248	72428	243
70424	334	70751	145	71450	133	72226	248	72431	243
70425	334	70752	351	71454	133	72227	248	72433	243
70426	334	70950	339	71975	232	72228	248	72435	243
70427	334	70951	339	71976	232	72229	246	72441	243
70439	332	70954	339	71991	230	72234	246	72442	243
70440	307	70955	339	72003	232	72250	248	72443	243
70441	307	70956	339	72005	231	72251	248	72444	243
70442	307	70957	339	72016	237	72258	248	72451	243
70443	307	70970	339	72016	232	72259	248	72452	243
70444	307	70972	339	72071	230	72261	246	72453	243
70445	307	70974	339	72072	230	72263	245	72455	243
70454	333	70976	339	72073	230	72264	245	72460	251
70455	333	70980	339	72090	231	72265	248	72461	251
70456	333	70981	339	72095	231	72266	248	72462	251
70457	333	70982	339	72100	232	72270	248	72463	251
70458	333	70983	339	72101	241	72271	248	72490	243
70465	333	70984	339	72102	241	72275	246	72494	232
70466	333	70985	339	72110	241	72276	246	72513	232
70467	333	70986	339	72111	241	72277	246	72516	232
70468	333	70987	339	72112	241	72278	247	72520	232
70469	333	70988	339	72120	241	72284	247	72522	251
70470	333	70989	339	72121	241	72285	247	72525	232
70471	333	70992	339	72130	241	72286	247	72536	240
70475	333	71019	17	72131	241	72289	247	72542	233
70490	333	71085	18	72135	241	72291	248	72561	240
70521	323	71095	341	72140	241	72295	248	72562	240
70522	323	71206	26	72141	241	72299	247	72585	239
70523	323	71213	26	72142	241	72321	245	72610	239
70527	322	71215	26	72150	251	72322	245	72666	240
70528	322	71217	26	72151	251	72323	245	72686	234
70529	322	71222	26	72154	246	72324	248	72687	234
70545	328	71250	135	72158	245	72325	245	72688	235
70548	328	71256	135	72159	245	72326	248	72689	235
70571	327	71257	135	72161	245	72327	248	72705	240
70572	327	71271	136	72162	245	72328	248	72810	255
70573	327	71272	131	72163	245	72329	246	72812	255
70574	327	71273	136	72164	246	72341	247	72820	255
70575	327	71279	133	72165	245	72347	247	72918	238
70576	327	71281	343	72166	246	72348	247	72936	249
70591	323	71282	343	72168	248	72350	248	72937	249
70592	323	71283	343	72169	246	72351	248	72938	249

Indice

numerico

No.	Pagina	No.	Pagina	No.	Pagina	No.	Pagina	No.	Pagina
72939	249	76118	261	77090	349	89114	310	114052	347
72942	233	76119	261	77164	349	89115	310	114054	347
72960	238	76130	261	77279	349	89116	310	114057	347
72970	239	76131	261	77376	340	89201	310	114060	347
72971	239	76135	259	77377	340	89202	310	114064	347
73103	336	76137	259	77500	261	89203	310	114065	347
73131	336	76141	259	77501	261	89204	310	114067	347
73133	336	76152	259	77503	255	89205	310	114070	347
73152	272	76157	260	77506	255	89206	310	114079	347
73153	336	76160	261	77530	259	89301	310	114083	347
73161	336	76161	260	77565	259	89302	310	114089	347
73162	336	76166	260	77566	259	89303	310	114092	347
73200	332	76170	260	77606	259	89304	310	114098	347
73201	332	76172	259	77611	259	89305	310	114102	347
73202	332	76179	259	77612	259	89306	310	114105	347
73206	332	76187	260	77613	259	89307	310	114111	347
73208	332	76189	260	77614	259	89308	310	114114	347
73209	332	76191	261	77616	259	89501	306	114127	347
73210	332	76193	259	77621	259	89501	310	114161	347
73212	332	76200	258	77622	259	89502	310	114162	347
73213	332	76210	258	77623	259	89503	306	114171	347
73214	332	76220	258	77624	259	89503	310	114175	347
73280	330	76221	258	77626	259	89504	306	114201	347
73285	330	76226	258	77631	259	89504	310	114202	347
73290	330	76228	258	77632	259	89505	310		
73291	330	76232	258	77633	259	89506	310	16	
73293	330	76233	260	77634	259	89507	310	168605	302
73297	330	76234	260	77636	259	89508	310	168606	303
73298	330	76235	260	77643	260			168608	303
73299	330	76236	260	77644	260	11		168713	302
73570	336	76301	256	77650	260	111429	51	168901	307
73571	336	76302	258	77666	260	111449	51	168902	307
73575	337	76309	260	78551	232	112040	345	169060	294
73670	336	76320	257	78576	233	112042	345	169062	294
74629	213	76321	257	8		112044	345	169200	301
74629	214	76322	257			112046	345		
75010	341	76323	257	80679	21	112047	345	17	
75011	341	76324	257	85800	306	112049	345	170016	292
75012	341	76331	258	85901	307	112050	345	170061	301
75013	341	76406	259	85902	307	112052	345	170062	301
75014	341	76410	259	85903	307	112053	345	170063	301
75015	341	76416	259	87309	299	112054	345	170064	301
75016	341	76427	259	88200	306	114014	347	170502	296
75020	341	76453	260	88401	306	114016	347	170545	296
75021	341	76462	256	88812	18	114017	347	170546	296
75022	341	76462	260	88815	18	114019	347	170547	296
75023	341	76464	260	88818	18	114022	347	170601	296
75024	341	76465	260	88822	18	114025	347	170602	296
75025	341	76466	260	89001	310	114028	347	170606	296
75026	341	76467	260	89003	310	114029	347	170608	296
76008	254	76470	260	89004	310	114030	347	170701	296
76020	254	76485	256	89005	310	114032	347	170702	296
76053	255	76488	259	89006	310	114033	347	170709	296
76055	261	76489	259	89007	310	114033	347	170710	296
76063	255	76490	259	89101	310	114035	347	170901	304
76065	255	76492	259	89102	310	114036	347	170902	304
76066	255	76495	260	89103	310	114037	347	170909	304
76067	255	76540	257	89105	310	114038	347	170910	304
76068	255	76541	257	89106	310	114040	347	170912	304
76070	254	76542	257	89107	310	114041	347	170913	304
76073	255	76543	257	89108	310	114043	347	170914	304
76082	255	76544	257	89109	310	114044	347	170916	304
76088	255	77033	349	89110	310	114046	347	170917	304
76089	255	77050	349	89111	310	114048	347	170919	304
76090	255	77072	349	89113	310	114051	347	170921	304

No.	Pagina	No.	Pagina	No.	Pagina	No.	Pagina	No.	Pagina
170926	304	324577	342	464032	345			854190	181
170931	304	324588	342	464035	345	56		854191	181
170932	304	324737	342	464038	345	561351	181	854192	181
171502	297	324739	342	464040	345	561352	181	854193	181
171503	297	324800	342	51		561550	180	854194	181
171504	297	35		510105	180	81		854195	181
171505	296			510106	180	816990	345	854196	181
171508	297	350850	328	510106	180	817000	345	854197	181
173201	304	350900	328	511300	179	817003	345	854198	181
173202	304	351043	331	511310	179	817002	345	854390	338
173204	306	351044	331	511427	179	817012	345	855360	352
173205	306	351050	341	511428	179	817017	345	856907	352
175001	103	351220	195	513010	176	817022	345	856911	352
175001	333	351221	195	513030	176	817027	345	86	
22		351222	195	513031	176	817032	345		
222401	100	351223	195	513032	176	817037	345	865781	32
222402	100	351225	195	513033	176	817042	345	865782	32
222403	100	351226	195	513034	176	817047	345	865783	32
222404	101	351227	195	513035	176	817052	345	865784	32
222405	101	351228	195	513036	176	817057	345	865785	32
222412	100	351231	195	513040	176	817062	345	865786	32
222413	100	351232	195	513043	176	817067	345	865787	32
222601	101	351257	195	513044	176	817072	345	865788	32
224500	307	351260	195	513045	176	817077	345	865789	32
235000	98	351261	195	513046	176	817082	345	865790	32
235102	98	351262	195	513300	175	817092	345	865791	32
235103	98	351264	195	513310	176	817097	345	865793	32
235104	98	351265	195	513330	176	817102	345	865795	32
235105	98	351271	195	513331	176	817104	345	865796	32
235106	98	351272	195	513332	176	817106	345	865798	32
235107	98	355600	352	52		817108	345	865799	32
235108	98	40		520840	166	817110	345	100-999	
235400	98	402308	352	520849	166	84		1693100	297
252100	340	402311	352	520850	166	842100	26	1693300	297
255030	340	402312	352	520856	166	849064	335	1709500	304
255040	340	402317	352	520857	166	849065	335	1709510	304
255050	340	45		520865	166	849285	335	7500041	17
255060	340			520866	166	849289	335	2000-9999	
255080	340	457250	274	520867	166	849293	335		
255100	340	457251	275	53		849299	335	211111116	168
255120	340	457253	273	530250	180	849303	335	211121116	168
259008	298	459001	276	530261	184	849306	335	211541116	164
259010	298	459002	276	530310	180	849308	335	221031500	163
259013	298	459003	276	54		849311	335	221031800	163
259018	298	46		540320	179	849313	335	221131416	162
30				540321	179	849317	335	221131616	162
300013	26	460000	276	540321	179	849319	335	221131916	162
31		460001	276	540322	179	849323	335	221132216	162
310411	281	460002	276	540360	179	849334	335	223214500	167
32		462212	61	540365	179	849335	335	223215100	167
321300	343	462215	61	540620	180	849554	335	223215700	167
322823	349	462218	61	540621	180	85		223216300	167
322824	349	462222	61	540622	180	854179	181	231010000	167
322825	349	462226	61	540625	180	854180	181	232010000	167
322827	349	462228	61	540626	180	854181	181	233510000	167
322828	349	463610	345	540627	180	854182	181	236010000	167
322921	349	464010	345	540640	180	854187	181	242206000	168
322922	349	464012	345	540641	180	854188	181	252010000	167
322924	349	464014	345	540641	180	854184	181	253340316	156
323126	337	464016	345	540675	180	854185	181	352330116	271
324559	342	464018	345	540676	180	854186	181	762955300	72
		464018	345	540850	180	854187	181	762955700	72
		464020	345	540851	180	854187	181	766004016	58
		464025	345	540855	180	854188	181	766100016	59
		464028	345			854189	181		

Indice

numerico

No.	Pagina	No.	Pagina	No.	Pagina	No.	Pagina	No.	Pagina
766110216	59	1000000631	179	1500000031	297	FF00070	50	FF34260	45
775004000	67-69	1000000633	179	1500000032	297	FF00075	50	FF34500	47
775504100	67-69	1000000720	146	1500000052	214	FF00080	50	FF35015	51
995830200	71	1000000721	146	1500000057	215	FF00085	50	FF35026	52
995866100	59	1000000722	146	1500000087	352	FF00090	50	FF35029	52
996277400	67-69	1000000723	146	1500000108	302	FF00100	50	FF35040	52
10000		1000000762	179	1500000115	228	FF00105	50	FF35045	52
1000000057	293	1000000764	179	1500000116	228	FF00110	50	FF35050	52
1000000058	293	1000000842	214	1500000117	228	FF00120	50	FF35055	52
1000000059	293	1000000850	146	1500000120	219	FF00125	50	FF35060	52
1000000111	118-123	1000000860	213	1500000122	218	FF00130	50	FF35065	52
1000000112	118-123	1000000861	215	1500000123	218	FF00140	50	FF35070	52
1000000121	118-123	1000000995	215	1500000134	147	FF00150	50	FF35075	52
1000000131	118-123	1000000999	274	1500000135	229	FF00160	50	FF35080	52
1000000116	116	1000001000	274	1500000136	229	FF00170	50	FF35091	52
1000000117	118-123	1000001001	112	1500000157	226	FF00180	50	FF35092	52
1000000118	118-123	1000001039	324	1500000200	226	FF00200	50	FF35095	52
1000000119	118-123	1000001068	324	1500000201	226	FF00220	50	FF35101	52
1000000120	118-123	1000001134	224	1500000202	226	FF00250	50	FF35120	51
1000000121	118-123	1000001231	301	1500000203	226	FF00280	50	FF35121	51
1000000122	118-123	1000001251	29	1500000236	33	FF00300	50	FF35122	51
1000000123	117	1000001253	29	1500000237	33	FF00350	50	FF35126	51
1000000133	185	1000001256	237	1500000463	111	FF00400	50	FF35135	51
1000000134	186	1000001257	237	1500000696	213	FF00450	50	FF35148	53
1000000135	186	1000001263	155	1500000782	117	FF00500	50	FF35190	51
1000000136	186	1000001264	155	1500000789	268	FF00610	50	FF35200	51
1000000137	186	1000001273	115	1500000790	268	FF00612	50	FF35210	53
1000000138	292	1000001273	117	1500000792	268	FF00614	50	FF35301	52
1000000145	225	1000001274	115	1500000793	268	FF00615	50	FF35302	52
1000000173	118-123	1000001274	117	1500000794	268	FF00616	50	FF35700	52
1000000190	226	1000001275	237	1500000795	268	FF00618	50	FF35710	51
1000000209	111	1000001276	237	1500000817	219	FF00620	50	FF35730	52
1000000212	146	1000001307	237	1500000914	228	FF00624	50	FF35740	51
1000000213	320	1000001308	237	1500000922	198	FF00625	50	FF40056	52
1000000214	320	1000001364	29	1500000924	159	FF00626	50	FF40150	41
1000000215	320	1000001365	29	1500000932	215	FF00628	50	FF40165	43
1000000216	320	1000001391	117	1500001299	352	FF00630	50	FF40220	43
1000000217	321	1000001392	117	1500001319	352	FF00632	50	FF40220	45
1000000218	321	1000001393	117	1500001320	352	FF00635	50	FF40400	45
1000000220	111	1000001394		1500001355	155	FF00638	50	FF40400	47
1000000222	99	1000001427	296	1500001460	352	FF00640	50	FF44030	49
1000000223	99	1000001433	111	1500001468	352	FF00645	50	FF44040	49
1000000224	103	1000001500	116	1500001470	217	FF00650	50	FF44050	49
1000000225	103	1000001501	116	1500001471	217	FF00655	50	FF44060	49
1000000230	99	1000001502	117	1500001472	217	FF00660	50	FF44070	49
1000000231	99	1000001545	71	1500001509	334	FF00665	50	FF44080	49
1000000235	118-123	1000001548	71	1500001510	334	FF00670	50	FF44090	49
1000000236	118-123	1000001549	71	1500001562	219	FF00675	50	FF44100	49
1000000328	321	1000001550	71	1500001990	147	FF00680	50	FF44110	49
1000000390	165	1000001551	71			FF00685	50	FF44120	49
1000000420	353	1000001552	71	F		FF00690	50	FF44130	49
1000000430	353	1000001553	71	F80053	96	FF00695	50	FF44140	49
1000000439	241	1000001554	71	F80054	96	FF00700	50	FF44150	49
1000000459	165	1000001559	71	F81664	112	FF00705	50	FF44160	49
1000000512	165	1000001561	72	F81664	113	FF00710	50	FF44170	49
1000000514	165	1000001563	72	FF00020	50	FF00715	50	FF44180	49
1000000532	268	1000001564	71	FF00025	50	FF00720	50	FF44200	49
1000000539	295	1000001565	71	FF00030	50	FF00725	50	FF44220	49
1000000540	295	1000001566	71	FF00035	50	FF00730	50	FF44250	49
1000000541	295	1000001567	71	FF00040	50	FF30030	47	FF44300	49
1000000558	173	1200000526	268	FF00045	50	FF30150	43	FF44620	49
1000000569	295	1300002582	237	FF00050	50	FF30250	45	FF44630	49
1000000570	295	1500000028	297	FF00055	50	FF34150	43	FF44640	49
1000000572	295	1500000029	297	FF00060	50	FF34160	43	FF44650	49
1000000626	324	1500000030	297	FF00065	50	FF34200	45	FF44660	49

No.	Pagina	No.	Pagina	No.	Pagina	No.	Pagina	No.	Pagina
FF44670	49								
FF44680	49								
FF44690	49								
FF44700	49								
FF44710	49								
FF44720	49								
FF44730	49								
FF44806	48								
FF44808	48								
FF44810	48								
FF44812	48								
FF44814	48								
FF44815	48								
FF44815	51								
FF44816	48								
FF44818	48								
FF44820	48								
FF44820	51								
FF44822	48								
FF44824	48								
FF44825	48								
FF44826	48								
FF44828	48								
FF44830	48								
FF44832	48								
FF44835	48								
FF44836	48								
FF44838	48								
FF44840	48								
FF44842	48								
FF44845	48								
FF44850	48								
FF44855	48								
FF44860	48								
FF44865	48								
FF44867	48								
FF50007	51								
FF50008	51								
FF55131	52								
FF55201	52								
FF55374	53								
FF55388	53								
FF55467	53								
FF55468	53								
FF70061	192								
H									
H96591	195								
R									
R08730516	299								
R17300416	305								
R17A64000	301								
R2301500	59								
R2403200	58								
R2403300	58								
R2403400	58								
R2403500	58								
R25900616	298								
R6112500	191								

Sigle e abbreviazione

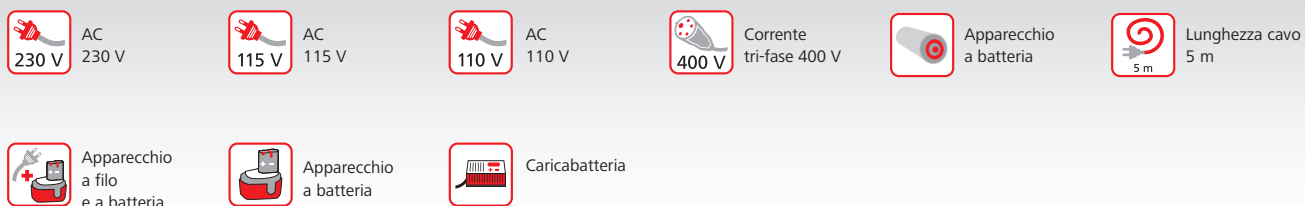
Abbreviazione / Sigla	Significato
A/S	Acetilene/Ossigeno
ABS	Acronitrile-butadiene-stirene
ADR	Accordo europeo per il trasporto internazionale di merci pericoloso
AG	Argento
AL	Alluminio
AMS	Acetilene - Ossigeno - Maxigas
AS	Antiscivolo
B	Benzina
BGV	Associazione per la regolamentazione del commercio
BSP	British Standard Pipe, filetto Standard inglese secondo normativa DIN ISO 228
BSPP	British Standard Pipe Parallel Thread, filetto cilindrico Standard inglese
BSPT	British Standard Taper Pipe Thread, filetto conico Standard inglese
BSR	Lama per seghetto
BSW	British Standard Whithworth, filetto Whithworth Standard
BTU	British Thermal Unit, unità termica inglese
CE	Comunità Europea
CEN	Comunità Europea per la regolamentazione e la standardizzazione
CFC	Clorofluorocarburi
CFM	Metro cubo al minuto
CFT	Constant Force Technology, Tecnologia di forza costante
CL	Pulsante di chiusura
CNC	Numerizzazione computerizzata
CU	Rame
DK	Classe di pressione
DN	Diametro nominale
DVGW	Comitato tedesco per regolamentazione gas e acqua
DVS	Comitato tedesco per la saldatura
EAN	European Article Number, codice EAN, codice a barre
EPT	Enclosed Power Transmission, trasmissione potenza
FE	Ferro
FS	Tubo guida
GW	Gas/Acqua
HCFC	Idroclorofluorocarburi
HD	Alta pressione
HFC	Idrofluorocarburi
HFCKW	Clorofluorocarburi parzialmente alogenati
HFKW	Fluorocarburi parzialmente alogenati
HM	Metallo duro
HRC	Prova di durezza secondo Rockwell
HSS	High Speed Steel, acciaio per il taglio veloce
HZ	Hertz
IP	Standard di protezione internazionale
ISO	Organizzazione Internazionale per la standardizzazione
Kcal	Kilocalorie
KSO	Ottimizzazione capillare
L	Larghezza

Abbreviazione / Sigla	Significato
LCD	Liquid Crystal Display, Display a cristalli liquidi
LED	Light Emitting Diode, illuminazione LED
MIM	Metal Injection Molding, Metallpulverspritzguss
MPa	Megapascal
MS	Ottone
MSR	Multistrato
NM	Newtonmeter
NPT	Filetto Standard inglese
PB	Polibutilene
PD	Power Driver
PD-E	Power Drive-Electronic
PE	Polietilene
PEX	Polietilene reticolato
PL	Plastica
PP	Polipropilene
PS	Professionale
PSI	Forza per pollice quadrato
PVC	Polivinilcloruro
PVDF	Polivinilidenefluoruro
RC	Rodiacut
SAE	Society of Automotive Engineers
SD-Card	Secure Digital-Memory Card, scheda di memoria SD
SDR	Rapporto tra diametro esterno e spessore tubo
SMK	Spirale con anima in plastica
SML	Super Metallit Lieferprogramm
SP	Pinze standard
SP	Special Performance
SPK	Pinze Standard con manici in plastica
SS	Taglio veloce
SW	Larghezza chiave
TC	Tube Cutter, tagliatubo
TFT	Transistor a spessore sottile
TiN	Rivestimento in titanio
TRGI	Regolamento tecnico per installazioni gas
TRWI	Regolamento tecnico per installazioni acqua
TÜV	Organismo di controllo
UKS	Sega circolare rotante
UNC	Unità per filetto spesso
UNF	Unità per filetto fine
VA (Stahl)	Acciaio inox
VCR	Video Cassette Recording
VDE	Associazione per elettrotecnica
VPE	Unità di confezionamento
WG	Gas caldo
ZN	Zinco
ZPZ	Denti per pollice
ZVSHK	Associazione centrale per i settori sanitario, della climatizzazione e del riscaldamento

Tavola dei contenuti

pittogrammi

Alimentazione



Tipologia di lavoro



Caratteristiche del prodotto



Tecnologia EPT

La tecnologia **EPT®-Technology (Enclosed Power Transmission)** dei nostri espansori garantisce i seguenti benefici tecnici:

Fulcro posizionato all'interno:

Protezione da impurità e residui

Trasmissione di forza ottimizzata:

Ergonomica, riduce lo sforzo dell'utilizzatore



Rivestimento in titanio golden

Il rivestimento in titanio golden dei nostri espansori garantisce i seguenti benefici tecnici:

Alto grado di durezza 2300 HV:

Protezione da abrasioni e usura

Attrito minimo dell'acciaio:

Risparmio di energia

Buona resistenza agli agenti chimici:

Protezione da corrosioni

Robustezza ottimale

Dura nel tempo



ROTHENBERGER Constant Force Technology

La tecnologia **CFT® (Constant Force Technology)**

garantisce una pressione assiale e costante per tutto il tempo della lavorazione.

Ecco i vantaggi di questo importante requisito delle pressatrici ROTHENBERGER:

ROMAX® Compact

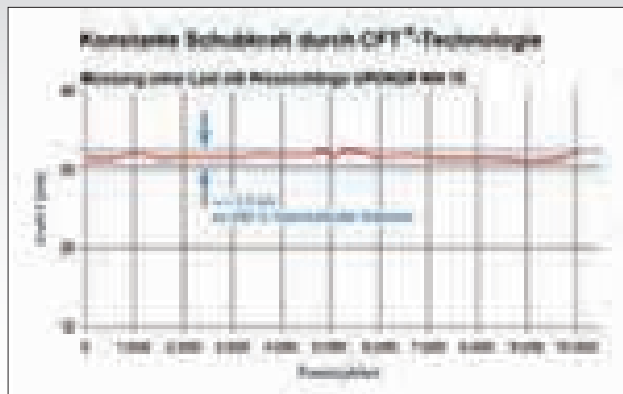
19-21 kN per 10.000 cicli di pressatura

ROMAX® AC ECO

32-34 kN per 10.000 cicli di pressatura

ROMAX® 3000

32-34 kN per 20.000 cicli di pressatura



Tecnologia ROTHENBERGER DURAMAG®

La Tecnologia **DURAMAG® Technology (High Tec Magnesium Body)** garantisce i seguenti benefici:

- Performance ottimale
- Alta stabilità e peso ridotto

DURA = di elevata durata MAG = magnesio



Unità di confezionamento:

 1 (12) = 1 display, contenuto 12 pezzi

 1/12 = Confezionamento da 1 o 12 pezzi

Lined writing area consisting of multiple horizontal dashed lines for text entry.

Handwriting practice area consisting of 20 sets of horizontal dashed lines.

Le ordinazioni vengono assunte esclusivamente in conformità alle condizioni seguenti che si intendono accettate dal Committente.

Eventuali deroghe o modifiche, consensualmente concordate, dovranno risultare per iscritto.

Le proposte particolari fatte dai nostri rappresentanti s'intendono imperative solo dopo ns/conferma scritta.

PREZZI le quotazioni si intendono per merce franco ns/magazzino ed in vigore al momento della spedizione e non sono comprensivi di I.V.A.

ORDINI si intendono conferiti previa totale conoscenza ed approvazione espressa, come mezzo dell'ordine, di tutte le nostre condizioni generali di vendita. Non vengono effettuate spedizioni per importi inferiori a €155,00 (importi inferiori a € 155,00 comporteranno una spesa amministrativa fissa di € 25,83).

RIMANENZE nel caso di evasione incompleta di un ordine ci riteniamo autorizzati ad effettuare a ns/discrezione la spedizione anche parziale, non appena possibile, o ad attendere l'invio di un altro ordine.

CONSEGNE i termini di consegna sono approssimativi e per giorni lavorativi, comunque senza impegno. Non assumiamo alcuna responsabilità, né il Cliente potrà pretendere l'annullamento totale o parziale dell'ordine o del contratto né rifusione dei danni di qualsiasi specie in caso di ritardi o di riduzioni delle forniture per cause di forza maggiore, interruzioni di lavoro, scioperi, difficoltà di approvvigionamento di materie prime od altre cause analoghe.

SPEDIZIONI la merce viaggia a rischio e pericolo del Committente. In caso di ritardo, avarie, furti, manomissioni o perdita durante il trasporto. Il destinatario dovrà rivolgersi esclusivamente ai vettori, non assumendo noi alcuna responsabilità al riguardo, né verso il destinatario né verso l'acquirente. Prima di prendere in consegna le merci si raccomanda di controllare il numero, lo stato e il peso dei colli.

SPESE DI SPEDIZIONE per ordini superiori a € 1.500,00 la merce viene spedita in porto franco. Per gli ordini urgenti, anche se di importo superiore a € 1.500,00 verranno addebitate le spese di € 9,10.

IMBALLO in pacchi, casse o colli. Viene fatturato al costo. Eventuali ammanchi nel numero dei pezzi (anche confezioni sigillate) dovranno essere segnalati entro 8 giorni dal ricevimento della merce. Per ogni spedizione verrà addebitato in fattura l'importo di € 1,70 a collo e € 9,90 a paletta corrispondenti alle spese di imballo.

GARANZIA sostituiamo gratuitamente ogni pezzo contrassegnato con il nostro marchio, che presenti difetti di fabbricazione e da noi riscontrato difettoso, se reso franco ns/sede. La garanzia non si estende ad articoli che presentino una usura normale o segni di manomissione o di errato uso.

RESTITUZIONI O SOSTITUZIONE DI MERCI in virtù delle vigenti disposizioni di Legge non saranno accettate di ritorno merci difettose o non conformi all'ordinazione, se non verranno accompagnate da una bolla di consegna. Tale bolla dovrà indicare oltre alla dicitura merce difettosa" o merci non conformi alla ordinazione" gli estremi della fattura con la quale sono state precedentemente fornite insieme alla bolla di consegna dovrà essere inviato tassativamente il modulo di reso debitamente compilato. Nel caso non venisse inviato compilato insieme alla merce, non verrà preso in considerazione il reso stesso. I resi dovranno essere autorizzati dalla nostra sede centrale e se approvati dovranno essere inviati in porto franco al nostro magazzino di Settimo Milanese (MI).

PAGAMENTI le nostre fatture sono pagabili a 15 giorni data fattura a mezzo ricevuta bancaria o con assegno circolare a vista sconto 2%". Il pagamento diretto deve essere fatto alla nostra Sede ed alle condizioni preventivamente stabilite. Il pagamento eventualmente pattuito a mezzo tratte non deroga al disposto di cui alla prima parte del penultimo comma art. 1182 C.C. Non si ammettono arrotondamenti o trattenute arbitrarie. Sconti concessi per i pagamenti a ricevimento fattura vanno calcolati sull'importo netto della merce. Per i pagamenti contro tratta semplice, verranno addebitate le spese di bollo, come da disposizione del 03/10/81. Per i pagamenti con più scadenze verranno addebitate le spese di tratta, ad accettazione della prima. Sui pagamenti ritardati verranno computati gli interessi bancari di mora e le relative spese accessorie. Il mancato pagamento di qualsiasi parte dell'importo della fattura, o il ritardo di 30 giorni dalla data del pagamento, darà diritto alla risoluzione del contratto. La nostra Ditta potrà trattenere la parte di prezzo pagata e pretendere la restituzione immediata del materiale fornito, a cura e spese del Committente, fatto salvo il risarcimento del danno. Qualsiasi controversia non dà diritto alla sospensione o modifica dei termini di pagamento convenuti.

FORO COMPETENTE per qualsiasi controversia e per la risoluzione di tutte le contestazioni si riconosce l'esclusiva competenza del FORO DI MILANO.

Certificato di garanzia

Validità 1 anno

Questo prodotto ROTHENBERGER è garantito per un periodo di 12 mesi dalla data di acquisto, da difetti di fabbricazione o nei materiali.

Nel caso di riparazione, il prodotto dovrà essere riportato al rivenditore presso il quale si è effettuato l'acquisto. Tutti i rivenditori ed i centri di assistenza tecnica autorizzata ROTHENBERGER riconosceranno comunque la validità di questa garanzia compatibilmente con le normative vigenti.

DATI DEL CLIENTE

Ragione Sociale

Nome Cognome

Via/P.zza/C.so

N.

CAP

Città

PR

Partita IVA

Cod. fisc.

DATI DEL RIVENDITORE

Ragione Sociale

Nome Cognome

Via/P.zza/C.so

N.

CAP

Città

PR

Partita IVA

Cod. fisc.

CODICE ARTICOLO

N. MATRICOLA

DA COMPILARE ED INVIARE ALLEGANDO IL DOCUMENTO DI ACQUISTO (fattura/scontrino fiscale)

ROTHENBERGER ITALIANA S.R.L. - Ufficio Marketing

Via Reiss Romoli, 17/19 - 20019 Settimo Milanese (MI)

Tel. 02/33.50.60.1 - Fax. 02/33.50.01.51 e-mail: info@rothenberger.it

Estensione della garanzia sulla riparazione

Validità 6 mesi

Questo prodotto ROTHENBERGER è garantito per un periodo di 6 mesi dalla data della riparazione esclusivamente per gli interventi effettuati. Nel caso di successive riparazioni, il prodotto dovrà essere riportato presso lo stesso rivenditore al quale ci si è rivolti in precedenza. Comunque tutti i rivenditori ed i centri di assistenza tecnica autorizzata ROTHENBERGER riconosceranno la validità di questa garanzia compatibilmente con le normative vigenti.

DATI DEL CLIENTE

Ragione Sociale

Nome Cognome

Via/P.zza/C.so

N.

CAP

Città

PR

Partita IVA

Cod. fisc.

DATI DEL RIVENDITORE

Ragione Sociale

Nome Cognome

Via/P.zza/C.so

N.

CAP

Città

PR

Partita IVA

Cod. fisc.

CODICE ARTICOLO

N. MATRICOLA

Modulo da conservare come documento di garanzia sulla riparazione.

CONDIZIONI DI GARANZIA

1. La presente garanzia è valida solo ed esclusivamente se la macchina verrà inviata in ROTHENBERGER ITALIANA S.R.L., Via Reiss Romoli, 17/19 - 20019 Settimo Milanese (MI), o ad uno dei centri assistenza autorizzati.

2. La garanzia viene accettata solo nel caso in cui il certificato risulta completamente compilato ed esibito unitamente alla fattura comprovante l'acquisto o allo scontrino fiscale ed inviato in:

ROTHENBERGER ITALIANA S.R.L.

via Reiss Romoli, 17/19

20019 Settimo Milanese (MI).

Inoltre nessuna alterazione o cancellazione dovranno essere apportate al certificato medesimo.

3. Gli obblighi della ROTHENBERGER sono limitati alla riparazione o, a sua discrezione, alla sostituzione del prodotto o delle parti difettose.

4. La garanzia del presente prodotto decadrà immediatamente se lo stesso verrà aperto, modificato ed adattato a normative tecniche e di sicurezza diverse da quelle vigenti nel paese per il quale il prodotto è stato progettato e costruito. Non sarà quindi previsto nessun rimborso per danni derivanti dalle modifiche qui menzionate.

5. La presente garanzia non copre:

- Periodici controlli, manutenzione, riparazioni o sostituzioni di parti soggette ad usura.
- Uso improprio, errori di utilizzazione o non corretta installazione.
- Danni causati da incendio, acqua, fenomeni naturali, guerra, moti pubblici, incorretta alimentazione, ventilazione insufficiente od ogni altra causa non dipendente dalla ROTHENBERGER.

6. Questa garanzia è valida per ogni persona che prende possesso formalmente del prodotto durante il periodo di garanzia.

7. Questa garanzia non influisce sui diritti del cliente prescritti dalla legge secondo la legislazione nazionale applicabile in vigore, né sui diritti del cliente nei confronti del rivenditore derivanti dal contratto di compravendita. In assenza di legislazione nazionale applicabile questa garanzia sarà la sola ed unica salvaguardia del cliente e né la ROTHENBERGER né la sua consociata o il suo distributore saranno responsabili per alcun danno accidentale o indiretto ai prodotti ROTHENBERGER derivante dalla violazione delle condizioni di garanzia sin qui descritte.

**Modulo di richiesta di autorizzazione al reso
per la riparazione di tutti i nostri articoli
e per la revisione degli analizzatori**

Data Invio Modulo

da rendere compilato in tutte le sue parti e firmato via fax al

Nr. 02 33 500 150

DATI DEL CLIENTE

Ragione Sociale

Nome Cognome

Via/P.zza/C.so

N.

CAP

Città

PR

Partita IVA

Cod. fisc.

N.B. Le riparazioni per clienti nuova anagrafica verranno accettate solo con pagamento in contrassegno

DESTINAZIONE DIVERSA PER INVIO MERCE

Ragione Sociale

Nome Cognome

Via/P.zza/C.so

N.

CAP

Città

PR

Nominativo responsabile di riferimento

Cell/Tel. /Nr. diretto per eventuali comunicazioni

Nr. fax - Nr. al quale inviare tutti i documenti

Indirizzo e-mail

Modalità' e spese di trasporto relative a carico del richiedente

Timbro e firma richiedente

COMPILARE ANCHE LA PAGINA SEGUENTE CON I DATI DELL'ARTICOLO DA RIPARARE/REVISIONARE ►►►

Dati articolo da riparare/revisionare

DATI ARTICOLO DA RIPARARE/REVISIONARE

Art. Nr.	Pz Descrizione	Nr. Matricola
Difetto Ricontrato		

SI RICHIEDE LA RIPARAZIONE IN GARANZIA

A FRONTE: VS. ACQUISTO oppure NS. VENDITA oppure PRECEDENTE RIPARAZIONE

RIFERIMENTI D'ACQUISTO

Doc. emesso da ROTHENBERGER	FT. NR.	DDT NR	DEL

PRECEDENTE RIPARAZIONE

Doc. emesso da ROTHENBERGER

RIFERIMENTI DI VENDITA

Ft. a NS. CLIENTE	RIF. CLIENTE	DDT NR	FT. NR.
Copia allegata (indico il nominativo da inserire come ns. riferimento pratica)			

- Siamo a conoscenza che anche se la macchina rientra nei termini di garanzia, sarà comunque vostra facoltà, dopo aver verificato e valutato le condizioni di utilizzo e il nr. di matricola (se previsto), l'applicazione o meno della stessa.

SI RICHIEDE LA RIPARAZIONE/REVISIONE FUORI GARANZIA

- Restiamo in attesa del relativo preventivo, che ci impegniamo a restituire via fax, entro un mese dall'emissione, sia per accettazione che per disdetta.
- Accetto la Vs. condizione che, in caso di disdetta di preventivo, ci verranno comunque fatturati € 30,00 per gestione reso e che l'attrezzo ci verrà riconsegnato smontato.

Timbro e firma richiedente
per accettazioni modalità di cui sopra

Centri Assistenza ROTHENBERGER Autorizzati

- ✓ Manutenzioni
- ✓ Riparazioni
- ✓ Tagliandi
- ✓ Taratura

ROTHENBERGER ITALIANA Srl

Via Reiss Romoli 17/19
20019 Settimo Milanese (MI)
Numero Verde 800-775-712
Fax. 02/33500150
assistenza@rothenberger.it

REGIONE	Centro Assistenza	Indirizzo	Città	Tel.	Fax	Email
LOMBARDIA E ITALIA	ROTHENBERGER ITALIANA SRL	VIA REISS ROMOLI 17/19	20019, SETTIMO MILANESE, MI	800 775 712	02/33500150	assistenza@rothenberger.it
ABRUZZO E MOLISE	NAZZARO LUIGI SAS	VIA CARAVAGGIO 10/C	66020, SAMBUCETO DI S. GIOVANNI TEATINO, CH	085/4465161	085/4407700	nazzarosas@tin.it
CAMPANIA	RACOM SERVICE SAS	VIA CINQUE VIE, 6° TRAV.	80021, AFRAGOLA, NA	081/8527620	081/8518191	racomservice@alice.it
EMILIA ROMAGNA	L'UTENSILE SAS	VIA GAZZANI 11	470012, CALDERARA DI RENO, BO	051/728606	051/729011	comminternet@lutsensile.it
LAZIO	MASSIMILIANO VINCIGUERRA	VIA STATILIO OTTATO 33	00175, ROMA	335/8473950	06/41213253	vincigueraassistenza@gmail.com
PIEMONTE	E.T.M. SAS DI TESSARIN	CORSO NOVARA 21	10154, TORINO	011/855506	011/4120305	info@etmsas.it
PUGLIA	ETB BERNARDI SNC	VIA G.JATTA 5/A	70123, BARI	080/5277773	080/5276738	etb@etbbernardi.it
TRENTINO ALTO ADIGE	ZENI MARCO	VIA PINETA 21/A	36068, ROVERETO, TN	0464/431399	0464/487945	assistenza@zenimarcoimpiantieletrici.it
SICILIA	SPLIT SAS	VIA PRINCIPE NICOLA 26	95126, CATANIA	095/377991	095/8360729	split.pepe@tiscali.it

Nell'eventualità che nella vostra regione non esistano centri assistenza autorizzati ROTHENBERGER, o che gli stessi siano impossibilitati a eseguire la riparazione, vi invitiamo a rivolgervi al centro di riparazione della: ROTHENBERGER ITALIANA srl - Via Reiss Romoli 17/19 - 20019 Settimo M.se (MI)
Fax 02/33500150 - assistenza@rothenberger.it



Numero dedicato all'installatore



Copyright

Questo catalogo è una pubblicazione di
ROTHENBERGER Werkzeuge GmbH
Industriestraße 7
D-65779 Kelkheim / Germania

Telefono + 49 (0) 6195 / 800 - 0
Fax + 49 (0) 6195 / 800 - 3500
info@rothenberger.com
Registro delle imprese Königstein / Taunus HRB 2732

Ci siamo adoperati in modo particolare per redigere questo catalogo e per riprodurre le informazioni sui prodotti in esso contenuti. Ciononostante, non è possibile escludere completamente la possibilità di errori, pertanto, ROTHENBERGER esclude la propria responsabilità per eventuali errori presenti su questo catalogo.

Nel processo di miglioramento tecnico e di evoluzione nella richiesta da parte dei nostri clienti sui nostri prodotti, è possibile che fotografie, caratteristiche, prestazioni, contenuti, dimensioni e pesi siano soggetti a variazioni senza preavviso o premesse da parte nostra. Non siamo obbligati a sostituire prodotti già consegnati. Inoltre, ci riserviamo la possibilità di togliere eventuali articoli dal nostro

programma di fornitura.
Questo catalogo annulla e sostituisce tutti i precedenti.

Le dichiarazioni di fabbricazione e altre norme non costituiscono un obbligo da parte di ROTHENBERGER.
Le raccomandazioni ed i consigli su come utilizzare e conservare i nostri prodotti non sostituiscono in alcun modo le norme di legge o di enti nei vari Paesi, e sono, pertanto, senza impegno.

Nessuna parte di questo catalogo può essere utilizzata, se non previa comunicazione scritta da parte di ROTHENBERGER, in nessuna forma di stampa o ristampa, fotocopia, microfilm o in qualsiasi altro meccanismo di riproduzione elettronico, digitale o meccanico, per poi poter essere rielaborato.
Modifiche o aggiunte al catalogo non sono permesse.
Tutti i diritti riservati.

© 2016 ROTHENBERGER Werkzeuge GmbH, Germany

ROTHENBERGER Worldwide

- Australia** ROTHENBERGER Australia Pty Ltd
Unit 6, 13 Hoyle Avenue
Castle Hill • NSW 2154
Tel. + 61 2 / 98 99 75 77 • Fax + 61 2 / 98 99 76 77
rothenberger@rothenberger.com.au
www.rothenberger.com.au
- Austria** ROTHENBERGER Werkzeuge- und Maschinen
Handelsgesellschaft m.b.H.
Gewerbeparkstraße 9 • A-5081 Anif
Tel. + 43 62 46 / 7 20 91-45 • Fax + 43 62 46 / 7 20 91 -13
office@rothenberger.at
www.rothenberger.at
- Belgium** ROTHENBERGER Benelux b.v.b.a.
Antwerpsesteenweg 59 • B-2630 Aartselaar
Tel. + 32 3 / 8 77 22 77 • Fax + 32 3 / 8 77 03 94
info@rothenberger.be
www.rothenberger.be
- Brazil** ROTHENBERGER do Brasil LTDA
Av. Fagundes de Oliveira, 538 - Galpão A4
09950-300 - Diadema / SP - Brasil
Tel. + 55 11 / 4044-4748 • Fax + 55 11 / 4044-5051
spacente@rothenberger.com.br
www.rothenberger.com.br
- Bulgaria** ROTHENBERGER Bulgaria GmbH
Boul. Sitnjakovo 79 • BG-1111 Sofia
Tel. + 35 9 / 2 9 46 14 59 • Fax + 35 9 / 2 9 46 12 05
info@rothenberger.bg
www.rothenberger.bg
- China** ROTHENBERGER Pipe Tool (Shanghai) Co., Ltd.
D-4, No. 195 Qianpu Road, East New Area of Songjiang
Industrial Zone, Shanghai 201611, China
Tel. + 86 21 / 67 60 20 61 • + 86 21 / 67 60 20 67
Fax + 86 21 / 67 60 20 63
office@rothenberger.cn
- Czech Republic** ROTHENBERGER CZ
Prumyslova 1306/7, 102 00 Praha 10
Tel. + 420 271 730 183 • Fax + 420 267 310 187
prodej@rothenberger.cz
www.rothenberger.cz
- Denmark** ROTHENBERGER Scandinavia A/S
Smedevænget 8 • DK-9560 Hadsund
Tel. + 45 98 / 15 75 66 • Fax + 45 98 / 15 68 23
roscan@rothenberger.dk
- France** ROTHENBERGER France S.A.
24, rue des Drapiers, BP 45033 • F-57071 Metz Cedex 3
Tel. + 33 3 / 87 74 92 92 • Fax + 33 3 / 87 74 94 03
info-fr@rothenberger.com
www.rothenberger.fr
- Germany** ROTHENBERGER Deutschland GmbH
Industriestraße 7 • 65779 Kelkheim/Germany
Tel. + 49 6195 / 800 81 00 • + 49 6195 / 800 37 39
verkauf-deutschland@rothenberger.com
www.rothenberger.com

ROTHENBERGER Werkzeuge Produktion GmbH
Lilienthalstraße 71 - 87 • D-37235 Hessisch-Lichtenau
Tel. + 49 56 02 / 93 94 - 0 • Fax + 49 56 02 / 93 94 36
- Greece** ROTHENBERGER Hellas S.A.
Agias Kyriakis 45 • 17564 Paleo Faliro • Greece
Tel. +30 210 94 02 049 • +30 210 94 07 302 / 3
Fax +30 210 94 07 322
ro-he@otenet.gr
www.rothenberger.com
- Hungary** ROTHENBERGER Hungary Kft.
Gubacsi út 26 • H-1097 Budapest
Tel. + 36 1 / 3 47 - 50 40 • Fax + 36 1 / 3 47 - 50 59
info@rothenberger.hu
www.rothenberger.hu
- India** ROTHENBERGER India Pvt. Ltd
Plot No 17, Sector - 37, Pace city-I
Gurgaon, Haryana - 122 001, India
Tel. 91 124-4618900 • Fax 91 124-4019471
contactus@rothenbergerindia.com
www.rothenberger.com
- Italy** ROTHENBERGER Italiana s.r.l.
Via G. Reiss Romoli 17 - 19 • I-20019 Settimo Milanese
Tel. + 39 02 / 33 50 601 • Fax + 39 02 / 33 50 01 51
info@rothenberger.it
www.rothenberger.it
- Netherlands** ROTHENBERGER Nederland bv
Postbus 45 • NL-5120 AA Rijen
Tel. + 31 1 61 / 29 35 79 • Fax + 31 1 61 / 29 39 08
info@rothenberger.nl
www.rothenberger.nl
- Poland** ROTHENBERGER Polska Sp. z o.o.
Ul. Annopol 4A • Budynek C • PL-03-236 Warszawa
Tel. + 48 22 / 2 13 59 00 • Fax + 48 22 / 2 13 59 01
biuro@rothenberger.pl
www.rothenberger.pl
- Russia** ROTHENBERGER Russia
Avtosavodskaya str. 25
115280 Moscow, Russia
Tel. + 7 495 / 792 59 44 • Fax + 7 495 / 792 59 46
info@rothenberger.ru
www.rothenberger.ru
- South Africa** ROTHENBERGER-TOOLS SA (PTY) Ltd.
P.O. Box 4360 • Edenvale 1610
165 Vanderbijl Street, Meadowdale Germiston
Gauteng (Johannesburg), South Africa
Tel. + 27 11 / 3 72 96 31 • Fax + 27 11 / 3 72 96 32
info@rothenberger.co.za
www.rothenberger.co.za
- Spain** ROTHENBERGER S.A.
Ctra. Durango-Elorrio, Km 2 • E-48220 Abadiano (Vizcaya)
(P.O. Box) 117 • E-48200 Durango (Vizcaya)
Tel. + 34 94 / 6 21 01 00 • Fax + 34 94 / 6 21 01 31
export@rothenberger.es
www.rothenberger.es
- Sweden** ROTHENBERGER Sweden AB
Hemvärmsgatan 22 • S-171 54 Solna, Sverige
Tel. + 46 8 / 54 60 23 00 • Fax + 46 8 / 54 60 23 01
roswe@rothenberger.se
www.rothenberger.se
- Switzerland** ROTHENBERGER (Schweiz) AG
Herostr. 9 • CH-8048 Zürich
Tel. + 41 44 / 435 30 30 • Fax + 41 44 / 401 06 08
info@rothenberger-werkzeuge.ch
- Turkey** ROTHENBERGER TÜRK YE
ROTHENBERGER Center, Barboros Bulvarı No:9
TR- 34775 erifali / Umraniye stanbul
Tel: + 90 216 449 24 85 • Fax: + 90 216 449 24 87
rothenberger@rothenberger.com.tr • www.rothenberger.com.tr
- UAE** ROTHENBERGER Middle East FZCO
PO Box 261190 • Jebel Ali Free Zone
Dubai, United Arab Emirates
Tel. + 971 / 48 83 97 77 • Fax + 971 / 48 83 97 57
office@rothenberger.ae

ROTHENBERGER EQUIPMENT TRADING & SERVICES LLC
PO Box 91208 • Mussafah Industrial Area
Abu Dhabi, United Arab Emirates
Tel. + 971 / 25 50 01 54 • Fax + 971 / 25 50 01 53
uaesales@rothenberger.ae
- UK** ROTHENBERGER UK Limited
2, Kingsthorpe Park, Henson Way
Kettering • GB-Northants NN16 8PX
Tel. + 44 15 36 / 31 03 00 • Fax + 44 15 36 / 31 06 00
info@rothenberger.co.uk
- USA** ROTHENBERGER USA L.L.C.
7130 Clinton Road • Loves Park, IL 61111, USA
Tel. + 1 / 80 05 45 76 98 • Fax + 1 / 81 56 33 08 79
pipetools@rothenberger-usa.com
www.rothenberger-usa.com

ROTHENBERGER Italiana S.r.l.
Via Reiss Romoli 17/19
I - 20019 Settimo Milanese MI
Tel. + 39 02 33 50 601
Fax + 39 02 33 500 151
info@rothenberger.it

