

MOSE'

TABELLA PREZZI FINITURE	pag. 272
INFO TECNICHE	pag. 272
INDICE / INDEX	pag. 274
LAVABO	pag. 278
BIDET	pag. 280
DOCCIA INCASSO	pag. 280
DEVIATORI INCASSO	pag. 281
DOCCIA ESTERNO	pag. 281
DOCCIA ESTERNO THERMOSTATICO	pag. 282
VASCA	pag. 283
BAGNO COMPLEMENTI	pag. 284

PREZZO FINITURE

Calcola il prezzo di listino (IVA esclusa) delle finiture diverse dal cromato, consultando la seguente tabella.

Moltiplicare il **PREZZO LISTINO** per il **COEFFICIENTE MOLTIPLICATORE** della finitura scelta, arrotondando per difetto il prezzo ottenuto (eliminare i centesimi).
ESEMPIO per ordinare art. 8805/7/S in finitura dorato: codice **04-8805/7/S**

PRICE FINISHES

Include the list price (excluding VAT) of different finishes from chrome, consulting the following table. **Multiply the PRICE LIST MULTIPLIER COEFFICIENT** of the chosen finish, **reducing the price obtained by deleting the centesim.**

EXAMPLE to order art. 8805/7/S gold finish: code **04-8805/7/S**

COMPOSIZIONE CODICE PER ORDINARE ARTICOLO IN FINITURA



CODICE FINITURA
FINISH CODE

CODICE ARTICOLO
ITEM NUMBER

FINITURE DI SERIE / STANDARD FINISHES

CODICE CODE	DESCRIZIONE FINITURA FINISH DESCRIPTION	MOLTIPLICATORE MULTIPLIER
01-	cromato / chrome	PREZZO LISTINO°

FINITURE A RICHIESTA / ON REQUEST FINISHES

CODICE CODE	DESCRIZIONE FINITURA FINISH DESCRIPTION	MOLTIPLICATORE MULTIPLIER
02-	cromo/oro / chrome/gold	x
03-	oro/argento / gold/silver	x
04-	dorato / gold	x
05-	bronzo satinato / satin bronze	x
06-	rame vecchio / old copper	x
07-	vecchio argento / old silver	x
08-	canna di fucile / gun barrel	NON REALIZZABILE*
10-	verderame / verdigris	NON REALIZZABILE*
11-	nero antracite / anthracite black	NON REALIZZABILE*
12-	ottone lucido / polished brass	NON REALIZZABILE*
13-	ottone naturale / natural brass	NON REALIZZABILE*
14-	bianco / white	x
19-	nero / black	x
28-	nickel satinato / satin nickel	x
30-	nickel lucido / polished nickel	x

FINITURE A RICHIESTA / ON REQUEST FINISHES

CODICE CODE	DESCRIZIONE FINITURA FINISH DESCRIPTION	MOLTIPLICATORE MULTIPLIER
33-	cromo satinato / satin chrome	x
34-	cromo spazzolato / brushing chrome	x
35-	nickel spazzolato / brushing nickel	x
56-	avorio / ivory	x
57-	azzurro / light blue	x
58-	verdino / light green	x
59-	marrone / brown	x
60-	arancio / orange	x
61-	rosso / red	x
66-	bianco opaco / mat white	x
67-	nero opaco / mat black	x
68-	rame opaco / mat copper	x
69-	argento opaco / mat silver	x
71-	oro opaco / mat gold	NON REALIZZABILE*
72-	bronzo opaco / mat bronze	x
75-	dorato spazzolato / brushing gold	x
87-	oro rosa / pink gold	x
88-	ottone sisal / sisal brass	NON REALIZZABILE*

°PREZZO DI LISTINO / PRICE LIST

*NON REALIZZABILE / NOT MADE

ATTENZIONE! 13-OTTONE NATURALE e 88-OTTONE SISAL: finiture non protette che antichizzano naturalmente ossidando a contatto con l'umidità atmosferica.
WARNING! 13-NATURAL BRASS and 88-SISAL BRASS: unprotected finishes that naturally oxidise in contact with atmospheric humidity.

PROGETTO SU MISURA: RICHIESTE SPECIALI

I tecnici di Bellosta Rubinetterie sono, inoltre, a disposizione di architetti e designers, per offrire un servizio esclusivo: personalizzazioni di elementi in funzione di specifiche richieste estetiche o problematiche legate a vincoli progettuali, verifica della fattibilità attraverso opportuni studi CAD e sviluppo del disegno tecnico del prodotto speciale richiesto.

Per informazioni e richieste **PROGETTI SU MISURA:**
 ufficiotecnico@bellostarubinetterie.com



PROGETTO SU MISURA: SPECIAL REQUESTS

Engineers Bellosta Rubinetterie are also available to architects and designers, to offer an exclusive service: customizations of items according to specific aesthetic requirements or issues related to design constraints, verification of the feasibility studies and development through appropriate CAD technical design the required special product. For information and requests "SU MISURA" PROJECTS:
 ufficiotecnico@bellostarubinetterie.com



CONSIGLIO TECNICO

Tutti i miscelatori della collezione MOSE' vengono collaudati nel loro funzionamento al momento dell'assemblaggio. Per garantire la durata delle cartucce nel tempo, si consiglia di spurgare bene l'impianto idraulico prima del montaggio (per rimuovere eventuali detriti) e di installare rubinetti sottolavabo con filtro (art. 020 o 020/1)

N.B.: Qualora il piano lavabo avesse uno spessore superiore a 4 cm specificare la misura al momento dell'ordine.

TECHNICAL ADVICE

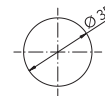
All mixers of the MOSE' collection are perfectly tested. To guarantee the perfect functionality of the cartridge for a long time, we advise to clean the sanitary plant before installing the mixer. Moreover we advise to install angle valve with filter (art. 020 or 020/1).

Attention: If the lavatory top is more than cm 4 hick, please point it out when placing the order.

FORATURA DEI PIANI SANITARI

I miscelatori lavabo/bidet monoforo prevedono un foro di diametro 35 mm nel piano sanitario.

MONOFORO >>



DRILLING PLANS HEALTH

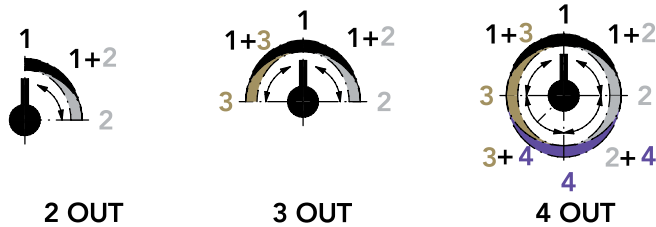
The sink / hole bidet mixers provide a hole diameter of 35 mm in the health plan.

SCHEMA FUNZIONAMENTO DEVIATORI INCASSO 2/3/4 USCITE

Questi deviatori non hanno funzione di chiusura. Ruotando verso destra o sinistra si attivano le uscite. Tra 2 uscite adiacenti durante la rotazione diminuisce la portata dell'uscita iniziale ed incrementa quella della successiva. In posizione intermedia sono entrambe attive a pari portata.

SCHEME OPERATION SWITCHES FLUSH OUTPUT 2/3/4

These diverters have not closing function. By turning to the right or left activates the outputs. Between two adjacent outputs during the rotation decreases the initial output flow and increases that of the next. In position intermediate are both active at the same flow rate.



LEGENDA SIMBOLI

**ACCESSORI
ACCESSORIES**

**RICAMBI IMMEDIATI
IMMEDIATE PARTS**

 SCARICO C/TAPPO A PRESSIONE
WASTE WITH PRESSURE CAP

 CARTUCCIA CARTRIDGE

 CARTUCCIA DEVIATRICE DIVERTER CARTRIDGE

 CARTUCCIA TERMOSTATICA THERMOSTATIC CARTRIDGE

 DEVIATORE DIVERTER

 VITONE CERAMICO CERAMIC VALVE

 VITONE TRADIZIONALE TRADITIONAL VALVE

LAVABO



8805/7/S pag. 278

MISCELATORE LAVABO/BIDET MONOFORO
BASIN/BIDET MIXER



8805/P/S pag. 278

MISCELATORE LAVABO MONOFORO BOCCA
PROLUNGATA
BASIN EXTENDED SPOUT MIXER



044026, 044027, 044028 pag. 278

PROLUNGHE MISCELATORE LAVABO
EXTENSIONS FOR BASIN

altezza mm 50 / high 50 mm: 044026
altezza mm 100 / high 100 mm: 044027
altezza mm 150 / high 150 mm: 044028



8805/PST/E + 734012 pag. 278

MISCELATORE LAVABO C/ATTACCHI A PAVIMENTO
FLOOR BASIN MIXER

parti esterne / external parts: 8805/PST/E
parte incasso / built-in part: 734012



8805/3/E + 884069 pag. 278

MISCELATORE LAVABO DA PARETE
WALL BASIN MIXER



parti esterne / external parts: 8805/3/E
parte incasso / built-in part: 884069



8805/3/A/E + 884069 pag. 279

MISCELATORE LAVABO DA PARETE SU PIASTRA
WALL BASIN MIXER ON PLATE



parti esterne / external parts: 8805/3/A/E
parte incasso / built-in part: 884069



8805/R/A pag. 279

MISCELATORE REMOTO
REMOTE MIXER



8805/R/B/E + 104033 pag. 279

MISCELATORE INCASSO REMOTO
BUILT-IN REMOTE MIXER



parti esterne / external parts: 8805/R/B/E
parte incasso / built-in part: 104033



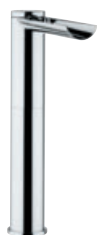
8805/1/A pag. 279

BOCCA LAVABO MONOFORO
WASH SPOUT



8805/1/B pag. 279

BOCCA LAVABO MONOFORO MEDIUM
"MEDIUM SIZE" WASH SPOUT



8805/1/C pag. 280

BOCCA LAVABO MONOFORO ALTO
HIGHER WASH SPOUT



8805/26 pag. 280

BOCCA LAVABO C/ATTACCO A PAVIMENTO
FLOOR WASH SPOUT

BIDET



8805/7/S pag. 280

MISCELATORE LAVABO/BIDET MONOFORO
BASIN/BIDET MIXER

DOCCIA INCASSO



8821/N/E + 104018 pag. 280

MISCELATORE INCASSO
BUILT-IN MIXER



parti esterne / external parts: 8821/N/E
parte incasso / built-in part: 104018



8800/E + 104002 pag. 280

MISCELATORE INCASSO C/DEVIATORE 2 USCITE
BUILT-IN MIXER WITH DIVERTER 2 OUT



parti esterne / external parts: 8800/E
parte incasso / built-in part: 104002

DEVIATORI INCASSO



8803/2/1N/E + 914016 pag. 281

DEVIATORE INCASSO 2 USCITE
BUILT-IN DIVERTER 2 OUT

parti esterne / external parts: 8803/2/1N/E
parte incasso / built-in part: 914016



8803/3/1N/E + 034127 pag. 281

DEVIATORE INCASSO 3 USCITE
BUILT-IN DIVERTER 3 OUT

parti esterne / external parts: 8803/3/1N/E
parte incasso / built-in part: 034127



8803/4/1N/E + 034128 pag. 281

DEVIATORE INCASSO 4 USCITE
BUILT-IN DIVERTER 4 OUT

parti esterne / external parts: 8803/4/1N/E
parte incasso / built-in part: 034128

DOCCIA INCASSO TERMOSTATICO



8812/H/P/E + 484020 pag. 192*

MISCELATORE TERMOSTATICO INCASSO 1 USCITA
BUILT-IN THERMOSTATIC MIXER 1 OUT

parti esterne / external parts: 8812/H/P/E
parte incasso / built-in part: 484020



8812/2/P/E + 484021 pag. 192*

MISCELATORE TERMOSTATICO INCASSO
C/DEVIATORE 2 USCITE
BUILT-IN THERMOSTATIC MIXER WITH DIVERTER
2 OUT

parti esterne / external parts: 8812/2/P/E
parte incasso / built-in part: 484021



8812/3/P/E + 484022 pag. 192*

MISCELATORE TERMOSTATICO INCASSO
C/DEVIATORE 3 USCITE
BUILT-IN THERMOSTATIC MIXER WITH DIVERTER
3 OUT

parti esterne / external parts: 8812/3/P/E
parte incasso / built-in part: 484022



8812/4/P/E + 484023 pag. 192*

MISCELATORE TERMOSTATICO INCASSO
C/DEVIATORE 4 USCITE
BUILT-IN THERMOSTATIC MIXER WITH DIVERTER
4 OUT

parti esterne / external parts: 8812/4/P/E
parte incasso / built-in part: 484023

DOCCIA ESTERNO



8809/1 pag. 281

MISCELATORE DOCCIA ESTERNO
EXTERNAL SHOWER MIXER



8809/4 pag. 282

MISCELATORE DOCCIA ESTERNO C/STELO
EXTERNAL SHOWER MIXER WITH PIPE



8809/5/1 pag. 282

MISCELATORE DOCCIA ESTERNO C/STELO
COMPLETO
EXTERNAL SHOWER MIXER WITH COMPLETE PIPE

DOCCIA ESTERNO TERMOSTATICO



8811/1A pag. 282

MISCELATORE DOCCIA ESTERNO TERMOSTATICO
EXTERNAL THERMOSTATIC SHOWER MIXER



8811/4A pag. 282

MISCELATORE DOCCIA ESTERNO TERMOSTATICO
C/STELO
EXTERNAL THERMOSTATIC SHOWER MIXER WITH
PIPE



8811/5A pag. 282

MISCELATORE DOCCIA ESTERNO TERMOSTATICO
C/STELO COMPLETO
EXTERNAL THERMOSTATIC SHOWER MIXER WITH
COMPLETE PIPE

* ABBINAMENTO CONSIGLIATO: PER PREZZI E SCHEDE TECNICHE, VEDI RIFERIMENTO PAGINA LISTINO REVIVRE

* RECOMMENDED COMBINATION: FOR PRICES AND TECHNICAL DETAILS, LOOK AT PAGE WITH REFERENCE REVIVRE PRICE

DOCCIA COMPLEMENTI



4403/1/A pag. 134*
 SUPPORTO DOCCIA COMPLETO
 FULL SHOWER SUPPORT



4403/1 pag. 135*
 SUPPORTO DOCCIA DUPLEX COMPLETO
 FULL SHOWER SUPPORT WITH DUPLEX



0530 pag. 140*
 SALISCENDI COMPLETO C/PRESA D'ACQUA
 COMPLETE WALL PIPE WITH WATER CONNECTION



0530/1 pag. 145*
 ASTA SALISCENDI
 WALL PIPE



0413/4/SP pag. 149*
 STELO DOCCIA
 ROD SHOWER



0413/5/1/SP pag. 150*
 CURVA PRESA ACQUA C/STELO COMPLETO
 CURVE WATER CONNECTOR WITH COMPLETE ROD



0514 pag. 153*
 CESTINO PORTA SAPONE
 SOAP BASKET

VASCA



8801/A pag. 283
 MISCELATORE VASCA ESTERNO
 EXTERNAL BATH MIXER



8801/2/A pag. 283
 MISCELATORE PER BORDO VASCA
 BATH RIM MIXER



8801/2/P/A pag. 283
 MISCELATORE PER BORDO VASCA C/PIASTRA
 BATH RIM MIXER ON PLATE



8801/20/A pag. 283
 MISCELATORE PER BORDO VASCA S/BOCCA
 BATH RIM MIXER WITHOUT SPOUT



8801/20/P/A pag. 283
 MISCELATORE PER BORDO VASCA C/PIASTRA
 S/BOCCA
 BATH RIM MIXER WITHOUT SPOUT ON PLATE



8801/4A/E + 734012 pag. 284
 MISCELATORE VASCA C/ATTACCHI A PAVIMENTO
 FLOOR BATH MIXER

parti esterne / external parts: 8801/4A/E
 parte incasso / built-in part: 734012



8803 pag. 284
 BOCCA VASCA DA PARETE
 WALL BATH SPOUT



8801/26 pag. 284
 BOCCA VASCA DA PAVIMENTO
 FLOOR BATH SPOUT

BAGNO COMPLEMENTI



8908/E + 054025 o 054026 pag. **284**

RUBINETTO D'ARRESTO 1/2"
BUILT-IN STOP COCK 1/2"



parti esterne / external parts: 8908/E
parte incasso / built-in part: 054025 DX o 054026 SX



8908/E + 054027 o 054028 pag. **284**

RUBINETTO D'ARRESTO 3/4"
BUILT-IN STOP COCK 3/4"



parti esterne / external parts: 8908/E
parte incasso / built-in part: 054027 DX o 054028 SX



8840/E + 884053 pag. **285**

PASSO RAPIDO 3/4"
BUILT-IN RAPID FLOW COCK 3/4"



parti esterne / external parts: 8840/E
parte incasso / built-in part: 884053



8840/E + 884054 pag. **285**

PASSO RAPIDO 1"
BUILT-IN RAPID FLOW COCK 1"



parti esterne / external parts: 8840/E
parte incasso / built-in part: 884054



8832/2/E + 035212 pag. **285**

SARACINESCA
GATE VALVE

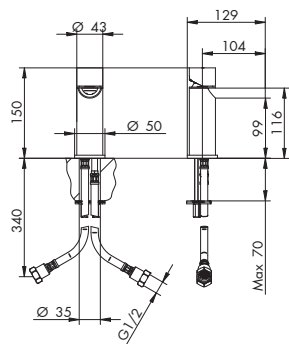


parti esterne / external parts: 8832/2/E
parte incasso / built-in part: 035212



MOSE'

8805/7/S



MISCELATORE LAVABO/BIDET MONOFORO

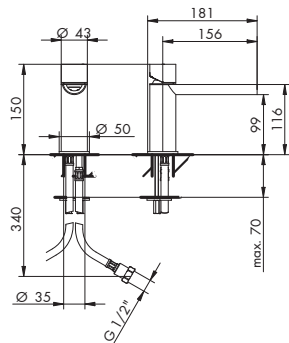
- > cartuccia tradizionale
- > uscita libera a cascata
- > interasse bocca 104
- > limitatore di portata 3l/min 3bar per ingresso
- > flessibili di alimentazione
- > senza scarico

	0136 - 0136/1 p. 717
	444021 p. 150

CROMATO
01-8805/7/S

ALTRE FINITURE
XX-8805/7/S x M*

8805/P/S



MISCELATORE LAVABO MONOFORO BOCCA PROLUNGATA

- > cartuccia tradizionale
- > uscita libera a cascata
- > interasse bocca 156
- > limitatore di portata 3l/min 3bar per ingresso
- > flessibili di alimentazione
- > senza scarico

	0136 - 0136/1 p. 717
	444021 p. 150

CROMATO
01-8805/P/S

ALTRE FINITURE
XX-8805/P/S x M*

044026 | 044027 | 044028



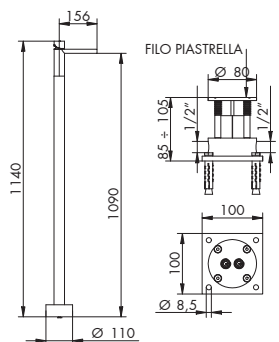
PROLUNGHE MISCELATORE LAVABO

- > diametro 43 mm
- > altezza 50 mm, 100 mm, 150 mm

CROMATO	
01-044026	50 mm
01-044027	100 mm
01-044028	150 mm

ALTRE FINITURE	
XX-044026	50 mm x M*
XX-044027	100 mm x M*
XX-044028	150 mm x M*

8805/PST/E + 734012



MISCELATORE LAVABO C/ATTACCHI A PAVIMENTO

- > cartuccia tradizionale
- > uscita libera a cascata
- > interasse bocca 156
- > limitatore di portata
- > parte incasso attacchi da 1/2"
- > senza scarico

	0136 - 0136/1 p. 717
	444021 p. 150

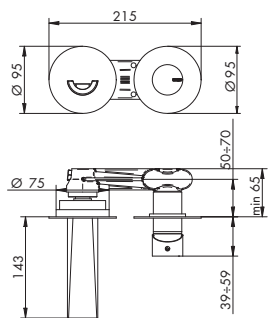
PARTI ESTERNE - CROMATO
01-8805/PST/E

PARTI ESTERNE - ALTRE FINITURE
XX-8805/P/S/T/E x M*

PARTE INCASSO
734012 info pag. 34

PREZZO TOTALE

8805/3/E + 884069



MISCELATORE LAVABO DA PARETE

- > cartuccia tradizionale
- > uscita libera a cascata
- > interasse bocca 143
- > limitatore di portata 5 l/min 3bar sulla bocca
- > ingressi da 1/2"
- > senza scarico
- > rosoni separati

	0136 - 0136/1 p. 717
	025002 p. 149

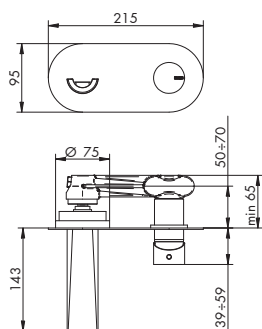
PARTI ESTERNE - CROMATO
01-8805/3/E

PARTI ESTERNE - ALTRE FINITURE
XX-8805/3/E x M*

PARTE INCASSO
01-884069 info pag. 34

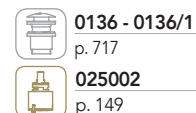
PREZZO TOTALE

8805/3/A/E + 884069



MISCELATORE LAVABO DA PARETE SU PIASTRA

- > cartuccia tradizionale
- > uscita libera a cascata
- > interasse bocca 143
- > limitatore di portata 5 l/min 3bar sulla bocca
- > ingressi da 1/2"
- > senza scarico
- > piastra unica



PARTI ESTERNE - CROMATO

01-8805/3/A/E

PARTI ESTERNE - ALTRE FINITURE

XX-8805/3/A/E

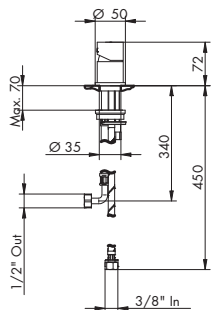
x M*

PARTE INCASSO

01-884069 info pag. 34

PREZZO TOTALE

8805/R/A



MISCELATORE REMOTO

- > cartuccia tradizionale
- > flessibili di alimentazione
- > senza scarico



CROMATO

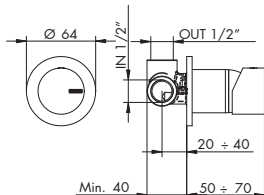
01-8805/R/A

ALTRE FINITURE

XX-8805/R/A

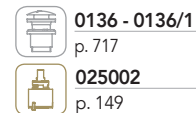
x M*

8805/R/B/E + 104033



MISCELATORE INCASSO REMOTO

- > cartuccia tradizionale
- > ingressi da 1/2"
- > uscita superiore
- > senza scarico



PARTI ESTERNE - CROMATO

01-8805/R/B/E

PARTI ESTERNE - ALTRE FINITURE

XX-8805/R/B/E

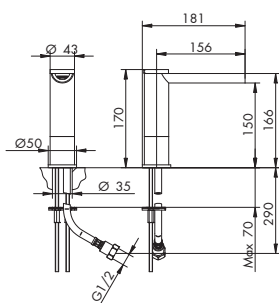
x M*

PARTE INCASSO

01-104033 info pag. 32

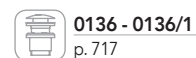
PREZZO TOTALE

8805/1/A



BOCCA LAVABO MONOFORO

- > uscita libera a cascata
- > interasse bocca 156
- > limitatore di portata 5l/min 3bar
- > flessibili di alimentazione
- > senza scarico



CROMATO

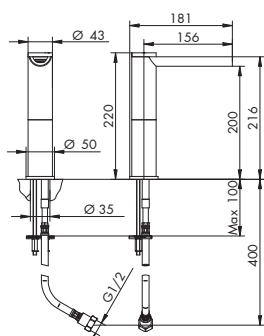
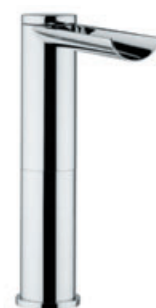
01-8805/1/A

ALTRE FINITURE

XX-8805/1/A

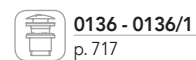
x M*

8805/1/B



BOCCA LAVABO MONOFORO MEDIUM

- > uscita libera a cascata
- > interasse bocca 156
- > limitatore di portata 5l/min 3bar
- > flessibili di alimentazione
- > senza scarico



CROMATO

01-8805/1/B

ALTRE FINITURE

XX-8805/1/B

x M*

ACCESSORI

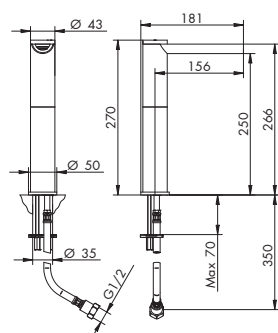


RICAMBI IMMEDIATI



XX = CODICE FINITURA RICHIESTA: per identificare codice corretto vedi pag. 272
 M* = MOLTIPLICATORE: per calcolare il prezzo delle altre finiture vedi tabella pag. 272

8805/1/C



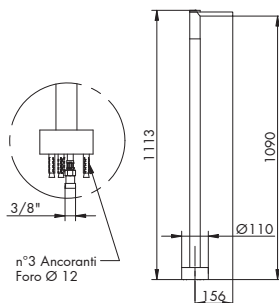
BOCCA LAVABO MONOFORO ALTO

- > uscita libera a cascata
- > interasse bocca 156
- > limitatore di portata 5l/min 3bar
- > flessibili di alimentazione
- > senza scarico

0136 - 0136/1
p. 717CROMATO
01-8805/1/CALTRE FINITURE
XX-8805/1/C

x M*

8805/26



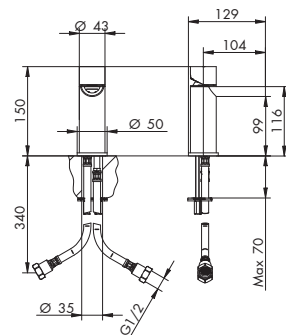
BOCCA LAVABO C/ATTACCO A PAVIMENTO

- > uscita libera a cascata
- > interasse bocca 156
- > altezza d'erogazione 1090
- > limitatore di portata 5l/min 3bar
- > attacchi da 3/8"
- > senza scarico

0136 - 0136/1
p. 717CROMATO
01-8805/26ALTRE FINITURE
XX-8805/26

x M*

8805/7/S



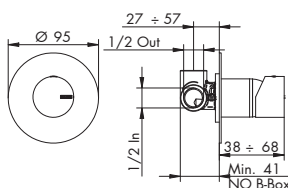
MISCELATORE LAVABO/BIDET MONOFORO

- > cartuccia tradizionale
- > uscita libera a cascata
- > interasse bocca 104
- > limitatore di portata 3l/min 3bar per ingresso
- > flessibili di alimentazione
- > senza scarico

6536
p. 720444021
p. 150CROMATO
01-8805/7/SALTRE FINITURE
XX-8805/7/S

x M*

8821/N/E + 104018



MISCELATORE INCASSO

- > cartuccia tradizionale
- > ingressi da 1/2"
- > uscita superiore
- > incasso c/B-ox

025002
p. 149

PARTI ESTERNE - CROMATO

01-8821/N/E

PARTI ESTERNE - ALTRE FINITURE

XX-8821/N/E

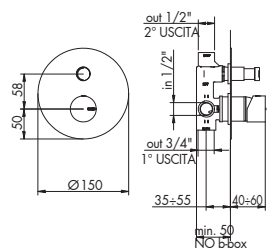
x M*

PARTE INCASSO

01-104018 info pag. 36

PREZZO TOTALE

8800/E + 104002



MISCELATORE INCASSO C/DEVIATORE 2 USCITE

- > cartuccia tradizionale
- > deviatore a pressione 2 uscite c/ritorno automatico e blocco meccanico basse pressioni
- > attacchi da 1/2"
- > uscita principale inferiore da 3/4"
- > Incasso con B-Box

025002
p. 149105029
p. 131

PARTI ESTERNE - CROMATO

01-8800/E

PARTI ESTERNE - ALTRE FINITURE

XX-8800/E

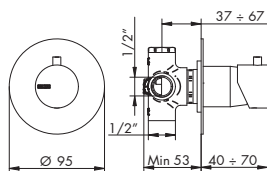
x M*

PARTE INCASSO

01-104002 info pag. 37

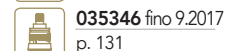
PREZZO TOTALE

8803/2/1N/E + 914016



DEVIATORE INCASSO 2 USCITE

> deviatore a dischi ceramici 2 uscite senza chiusura
> attacchi da 1/2"



PARTI ESTERNE - CROMATO

01-8803/2/1N/E

PARTI ESTERNE - ALTRE FINITURE

XX-8803/2/1N/E

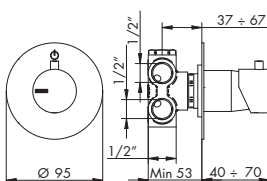
x M*

PARTE INCASSO

914016 info pag. 38

PREZZO TOTALE

8803/3/1N/E + 034127



DEVIATORE INCASSO 3 USCITE

> deviatore a dischi ceramici 3 uscite senza chiusura
> attacchi da 1/2"



PARTI ESTERNE - CROMATO

01-8803/3/1N/E

PARTI ESTERNE - ALTRE FINITURE

XX-8803/3/1N/E

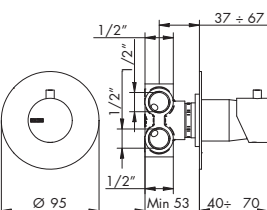
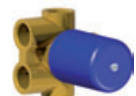
x M*

PARTE INCASSO

034127 info pag. 38

PREZZO TOTALE

8803/4/1N/E + 034128



DEVIATORE INCASSO 4 USCITE

> deviatore a dischi ceramici 4 uscite senza chiusura
> attacchi da 1/2"



PARTI ESTERNE - CROMATO

01-8803/4/1N/E

PARTI ESTERNE - ALTRE FINITURE

XX-8803/4/1N/E

x M*

PARTE INCASSO

034128 info pag. 38

PREZZO TOTALE

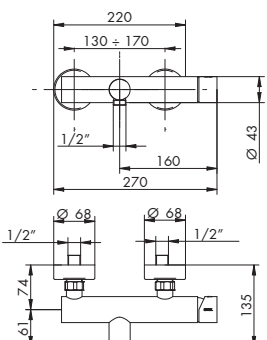
I DOCCIA INCASSO TERMOSTATICO CONSIGLIATI SONO PRESENTI SU LISTINO REVIVRE

- 8812/H/P/E + 484020
- 8812/2/P/E + 484021
- 8812/3/P/E + 484022
- 8812/4/P/E + 484023

I DOCCIA COMPLEMENTI CONSIGLIATI SONO PRESENTI SU LISTINO REVIVRE

- 4403/1/A
- 4403/1
- 0530
- 0530/1
- 0413/4/SP
- 0413/5/1/SP
- 0514

8809/1



MISCELATORE DOCCIA ESTERNO

> cartuccia tradizionale
> senza set doccia
> attacchi da 1/2"



CROMATO

01-8809/1

ALTRE FINITURE

XX-8809/1

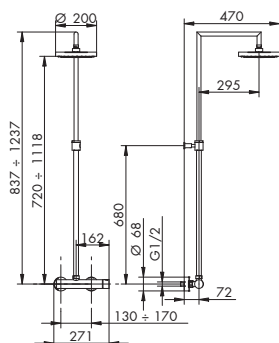
x M*

RICAMBI IMMEDIATI



XX = CODICE FINITURA RICHIESTA: per identificare codice corretto vedi pag. 272
M* = MOLTIPLICATORE: per calcolare il prezzo delle altre finiture vedi tabella pag. 272

8809/4



MISCELATORE DOCCIA ESTERNO C/STELO

- > cartuccia tradizionale
- > stelo regolabile
- > soffione orientabile Ø200 ABS con anticalcare
- > attacchi da 1/2"
- > per finiture diverse da cromo soffione in metallo

025002
p. 149

CROMATO

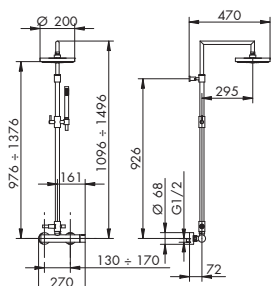
01-8809/4

ALTRE FINITURE

XX-8809/4

x M*

8809/5/1



MISCELATORE DOCCIA ESTERNO C/STELO COMPLETO

- > cartuccia tradizionale
- > stelo regolabile
- > deviatore a trazione c/ritorno automatico e blocco meccanico bassa pressione
- > soffione orientabile Ø200 in ABS c/anticalcare
- > flessibile in PVC 150Cm
- > supporto doccetta scorrevole > attacchi da 1/2"
- > doccetta monogetto cilindrica in ABS c/anticalcare
- > per finiture diverse da cromo doccetta e soffione in metallo

025002
p. 149045073
p. 131

CROMATO

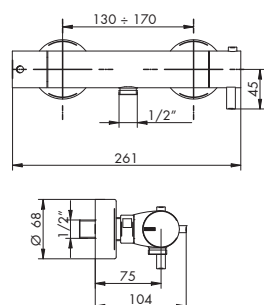
01-8809/5/1

ALTRE FINITURE

XX-8809/5/1

x M*

8811/1A



MISCELATORE DOCCIA ESTERNO TERMOSTATICO

- > cartuccia termostatica
- > vitone ceramico 90°
- > senza set doccia
- > attacchi da 1/2"

885041
p. 150055002
p. 151

CROMATO

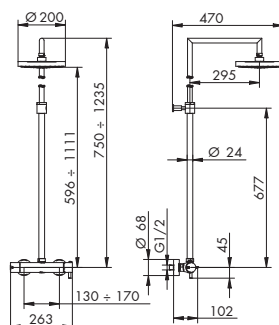
01-8811/1A

ALTRE FINITURE

XX-8811/1A

x M*

8811/4A



MISCELATORE DOCCIA ESTERNO TERMOSTATICO C/STELO

- > cartuccia termostatica
- > stelo regolabile
- > soffione orientabile Ø200 ABS con anticalcare
- > attacchi da 1/2"
- > per finiture diverse da cromo soffione in metallo

885041
p. 150055002
p. 151

CROMATO

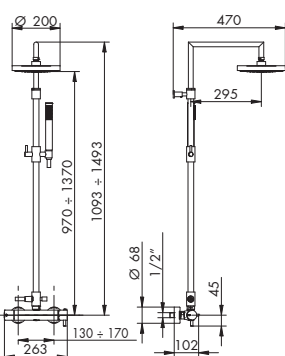
01-8811/4A

ALTRE FINITURE

XX-8811/4A

x M*

8811/5A



MISCELATORE DOCCIA ESTERNO TERMOSTATICO C/STELO COMPLETO

- > cartuccia termostatica
- > stelo regolabile
- > deviatore a trazione c/ritorno automatico e blocco meccanico bassa pressione
- > soffione orientabile Ø200 ABS c/anticalcare
- > flessibile in PVC 150 cm
- > supporto doccetta scorrevole > attacchi da 1/2"
- > doccetta monogetto cilindrica in ABS c/anticalcare
- > per finiture diverse da cromo doccetta e soffione in metallo

885041
p. 150055002
p. 151045073
p. 131

CROMATO

01-8811/5A

ALTRE FINITURE

XX-8811/5A

x M*



CARTUCCIA



CARTUCCIA TERMOSTATICA

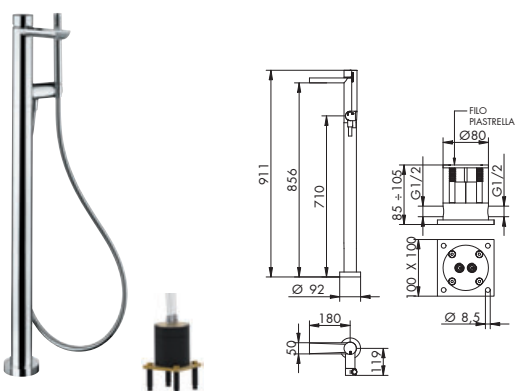


DEVIATORE



VITONE CERAMICO

8801/4A/E + 734012



MISCELATORE VASCA C/ATTACCHI A PAVIMENTO

- > cartuccia tradizionale
- > uscita libera a cascata
- > deviatore manuale a dischi ceramici
- > limitatore di portata
- > gancio incorporato
- > attacchi da 1/2"
- > doccetta monogetto cilindrica in ABS c/anticalcare, per finiture diverse da cromo doccetta in metallo
- > Interasse bocca 180
- > flessibile PVC da 150 cm
- > senza scarico

	025002 p. 149
	755058 p. 132

PARTI ESTERNE - CROMATO

01-8801/4A/E

PARTE INCASSO

734012 info pag. 34

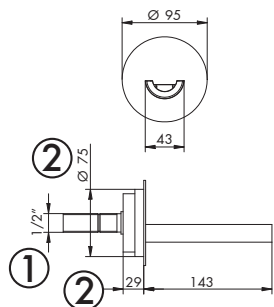
PREZZO TOTALE

PARTI ESTERNE - ALTRE FINITURE

XX-8801/4A/E

x M*

8803



BOCCA VASCA DA PARETE

- > uscita libera a cascata
- > limitatore di portata 5 lt/ min
- > interasse bocca 143
- > attacchi da 1/2"

IMPORTANTE SPECIFICA TECNICA:

- ① Il tubo di alimentazione da 1/2" deve trovarsi minimo a 29 mm dentro il filo muro finito comprensivo di rivestimento.
- ② Il "bicchiere per bocca incasso" DEVE essere COMPLETAMENTE INCASSATO nel muro. Prevedere uno scasso Ø76/80 mm e di profondità pari a quella indicata relativa al muro finito comprensivo di rivestimento.

CROMATO

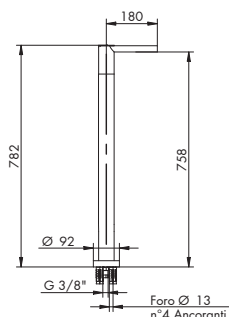
01-8803

ALTRE FINITURE

XX-8803

x M*

8801/26



BOCCA VASCA DA PAVIMENTO

- > uscita libera a cascata
- > interasse bocca 180
- > limitatore di portata 8 lt/min 3 atm
- > senza scarico
- > attacchi da 3/8"

CROMATO

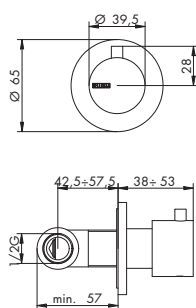
01-8801/26

ALTRE FINITURE

XX-8801/26



x M*

8908/E + 054025 DX o 054026 SX



RUBINETTO INCASSO 1/2"

- > vitone ceramico 90°
- > ingressi da 1/2"

	055001 p. 151
	055002 p. 151

PARTI ESTERNE - CROMATO

01-8908/E

PARTE INCASSO

054025 o 054026 info pag. 40

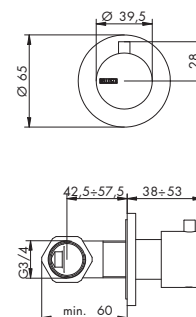
PREZZO TOTALE

PARTI ESTERNE - ALTRE FINITURE

XX-8908/E

x M*

8908/E + 054027 DX o 054028 SX



RUBINETTO INCASSO 3/4"

- > vitone ceramico 90°
- > ingressi da 3/4"

	055001 p. 151
	055002 p. 151

PARTI ESTERNE - CROMATO

01-8908/E

PARTE INCASSO

054027 o 054028 info pag. 40

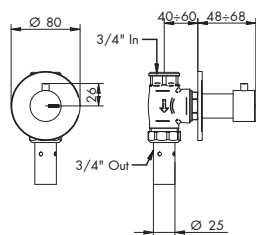
PREZZO TOTALE

PARTI ESTERNE - ALTRE FINITURE

XX-8908/E

x M*

8840/E + 884053



PASSO RAPIDO 3/4"

- > vitone tradizionale
- > abbinare a saracinesca
- > ingressi da 3/4"



PARTI ESTERNE - CROMATO

01-8840/E

PARTE INCASSO

884053 info pag. 42

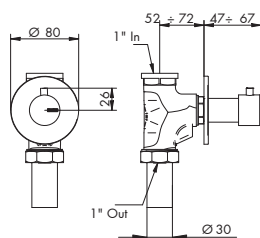
PREZZO TOTALE

PARTI ESTERNE - ALTRE FINITURE

XX-8840/E

x M*

8840/E + 884054



PASSO RAPIDO 1"

- > vitone tradizionale
- > abbinare a saracinesca
- > ingressi da 1"



PARTI ESTERNE - CROMATO

01-8840/E

PARTE INCASSO

884054 info pag. 42

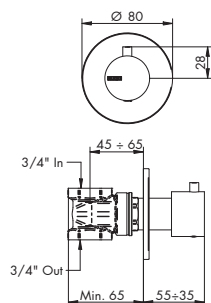
PREZZO TOTALE

PARTI ESTERNE - ALTRE FINITURE

XX-8840/E

x M*

8832/2/E + 035212



SARACINESCA

- > attacchi da 3/4"

PARTI ESTERNE - CROMATO

01-8832/2/E

PARTE INCASSO

035212 info pag. 42

PREZZO TOTALE

PARTI ESTERNE - ALTRE FINITURE

XX-8832/2/E

x M*