





# SOGNO

DESIGN PIET BILLEKENS

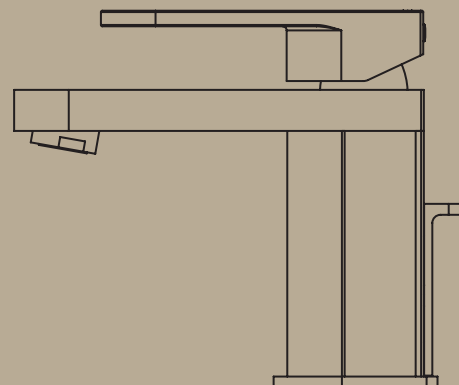


TABELLA PREZZI FINITURE	pag. W-4
INFO TECNICHE	pag. W-4
INDICE / INDEX	pag. W-6
LAVABO	pag. W-8
BIDET	pag. W-9
DOCCIA INCASSO	pag. W-9
DEVIATORI INCASSO	pag. W-10
DOCCIA ESTERNO	pag. W-10
VASCA	pag. W-11
BAGNO COMPLEMENTI	pag. W-11



**PREZZO FINITURE**

Calcola il prezzo di listino (IVA esclusa) delle finiture diverse dal cromato, consultando la seguente tabella.

Moltiplicare il **PREZZO LISTINO** per il **COEFFICIENTE MOLTIPLICATORE** della finitura scelta, arrotondando per difetto il prezzo ottenuto (eliminare i centesimi).  
ESEMPIO per ordinare art. 7005 in finitura dorato: codice 04-7005

€ 403,00 (PREZZO LISTINO) x 1,95 (MOLTIPLICATORE) = € ~~785,85~~ 785,00

**PRICE FINISHES**

Include the list price (excluding VAT) of different finishes from chrome, consulting the following table. Multiply the **PRICE LIST MULTIPLIER COEFFICIENT** of the chosen finish, reducing the price obtained by deleting the centesim.

EXAMPLE to order art. 7005 gold finish: code 04-7005

€ 403,00 (LIST PRICE) x 1,95 (MULTIPLIER) = € ~~785,85~~ 785,00

**FINITURE DI SERIE / STANDARD FINISHES**

CODICE CODE	DESCRIZIONE FINITURA FINISH DESCRIPTION	MOLTIPLICATORE MULTIPLIER
01-	cromato / chrome	PREZZO LISTINO°

**FINITURE A RICHIESTA / ON REQUEST FINISHES**

CODICE CODE	DESCRIZIONE FINITURA FINISH DESCRIPTION	MOLTIPLICATORE MULTIPLIER
02-	cromo/oro / chrome/gold	x
03-	oro/argento / gold/silver	x
04-	dorato / gold	x
05-	bronzo satinato / satin bronze	x
06-	rame vecchio / old copper	x
07-	vecchio argento / old silver	x
08-	canna di fucile / gun barrel	x
10-	verderame / verdigris	NON REALIZZABILE*
11-	nero antracite / anthracite black	NON REALIZZABILE*
12-	ottone lucido / polished brass	NON REALIZZABILE*
13-	ottone naturale / natural brass	NON REALIZZABILE*
14-	bianco / white	x
19-	nero / black	x
28-	nickel satinato / satin nickel	x
30-	nickel lucido / polished nickel	x

**COMPOSIZIONE CODICE PER ORDINARE ARTICOLO IN FINITURA**



CODICE FINITURA  
FINISH CODE

CODICE ARTICOLO  
ITEM NUMBER

**FINITURE A RICHIESTA / ON REQUEST FINISHES**

CODICE CODE	DESCRIZIONE FINITURA FINISH DESCRIPTION	MOLTIPLICATORE MULTIPLIER
33-	cromo satinato / satin chrome	x
34-	cromo spazzolato / brushing chrome	x
35-	nickel spazzolato / brushing nickel	x
56-	avorio / ivory	NON REALIZZABILE*
57-	azzurro / light blue	NON REALIZZABILE*
58-	verdino / light green	NON REALIZZABILE*
59-	marrone / brown	NON REALIZZABILE*
60-	arancio / orange	NON REALIZZABILE*
61-	rosso / red	NON REALIZZABILE*
66-	bianco opaco / mat white	x
67-	nero opaco / mat black	x
68-	rame opaco / mat copper	x
69-	argento opaco / mat silver	x
71-	oro opaco / mat gold	x
72-	bronzo opaco / mat bronze	x
75-	dorato spazzolato / brushing gold	x
87-	oro rosa / pink gold	x
88-	ottone sisal / sisal brass	NON REALIZZABILE*

°PREZZO DI LISTINO / PRICE LIST

\*NON REALIZZABILE / NOT MADE

**ATTENZIONE! 13-OTTONE NATURALE e 88-OTTONE SISAL: finiture non protette che antichizzano naturalmente ossidando a contatto con l'umidità atmosferica.**  
**WARNING! 13-NATURAL BRASS and 88-SISAL BRASS: unprotected finishes that naturally oxidise in contact with atmospheric humidity.**

**PROGETTO SU MISURA: RICHIESTE SPECIALI**

I tecnici di Bellosta Rubinetterie sono, inoltre, a disposizione di architetti e designers, per offrire un servizio esclusivo: personalizzazioni di elementi in funzione di specifiche richieste estetiche o problematiche legate a vincoli progettuali, verifica della fattibilità attraverso opportuni studi CAD e sviluppo del disegno tecnico del prodotto speciale richiesto.

Per informazioni e richieste PROGETTI SU MISURA:  
ufficiotecnico@bellostarubinetterie.com



**PROGETTO SU MISURA: SPECIAL REQUESTS**

Engineers Bellosta Rubinetterie are also available to architects and designers, to offer an exclusive service: customizations of items according to specific aesthetic requirements or issues related to design constraints, verification of the feasibility studies and development through appropriate CAD technical design the required special product. For information and requests "SU MISURA" PROJECTS:  
ufficiotecnico@bellostarubinetterie.com

**CONSIGLIO TECNICO**

Tutti i miscelatori della collezione SOGNO vengono collaudati nel loro funzionamento al momento dell'assemblaggio. Per garantire la durata delle cartucce nel tempo, si consiglia di spurgare bene l'impianto idraulico prima del montaggio (per rimuovere eventuali detriti) e di installare rubinetti sottolavabo con filtro (art. 0920, 020 o 020/1)

N.B.: Qualora il piano lavabo avesse uno spessore superiore a 6 cm specificare la misura al momento dell'ordine.

**TECHNICAL ADVICE**

All mixers of the SOGNO collection are perfectly tested. To guarantee the perfect functionality of the cartridge for a long time, we advise to clean the sanitary plant before installing the mixer. Moreover we advise to install angle valve with filter (art. 0920, 020 or 020/1).

Attention: If the lavatory top is more than cm 6 hick, please point it out when placing the order.

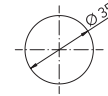




**FORATURA DEI PIANI SANITARI**

I miscelatori lavabo/bidet monoforo prevedono un foro di diametro 35 mm nel piano sanitario.

MONOFORO >>

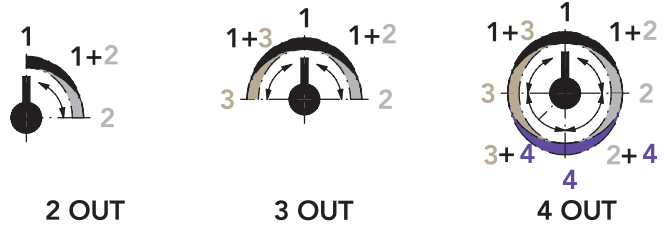


**DRILLING PLANS HEALTH**

The sink / hole bidet mixers provide a hole diameter of 35 mm in the health plan.

**SCHEMA FUNZIONAMENTO DEVIATORI INCASSO 2/3/4 USCITE**

Questi deviatori non hanno funzione di chiusura. Ruotando verso destra o sinistra si attivano le uscite. Tra 2 uscite adiacenti durante la rotazione diminuisce la portata dell'uscita iniziale ed incrementa quella della successiva. In posizione intermedia sono entrambe attive a pari portata.



**SCHEME OPERATION SWITCHES FLUSH OUTPUT 2/3/4**

These diverters have not closing function. By turning to the right or left activates the outputs. Between two adjacent outputs during the rotation decreases the initial output flow and increases that of the next. In position intermediate are both active at the same flow rate.

**INSERTI SU RICHIESTA (FINO AD ESAURIMENTO) IN ABBINAMENTO CON FINITURA CROMO:**

INSERT AVAILABLE ON REQUEST (UP TO EXCURSION) BY FINISHED CHROME LINK:

						
cromo satinato	wengé	ciliegio	rovere sbiancato	cuoio caffè*	cuoio naturale*	cavallino**
(33)	(39)	(38)	(40)	(49)	(50)	(51)

\* Per i colori del cuoio fare riferimento ai colori dei mobili da bagno della serie Mix di Solmet spa - www.solmet.com - info@solmet.com

\*\* Si precisa che non ci è possibile stabilire la trama degli inserti in cavallino in quanto trattasi di materiale naturale.

Non è possibile ordinare trame con colorazioni specifiche. I riferimenti fotografici a catalogo sono puramente indicativi.

\* For leather colour, please refer to the colours of the bathroom furnitures of the "Mix" collection by Solmet spa - www.solmet.com - info@solmet.com

\*\* Please note that, as cavallino - fur - is a natural material, it is not possible to order inserts with specific coloration.


The photographic images in the catalogue are for indication purposes only.

**ATTENZIONE!** COMPLETARE IL CODICE DELL'ARTICOLO, **SOLO IN CASO DI INSERTO DI DIFFERENTE FINITURA**, CON IL CODICE DELL'INSERTO SCELTO. ESEMPIO: 01-7005-40 per inserto rovere sbiancato.


**ATTENTION!** PLEASE COMPLETE THE ARTICLE CODE, **ONLY IN THE CASE THAT THE INSERT HAS A DIFFERENT FINISHED**, BY ADDING THE CODE OF THE CHOSEN INSERT. EXAMPLE: 01-7005-40 for whitened oak insert.

**LAVABO**


**7005** pag. **W-8**  
**MISCELATORE LAVABO MONOFORO**  
**BASIN MIXER**




**7005/S** pag. **W-8**  
**MISCELATORE LAVABO MONOFORO**  
**BASIN MIXER**




**7005/P** pag. **W-8**  
**MISCELATORE LAVABO MONOFORO BOCCA**  
**PROLUNGATA**  
**BASIN MIXER EXTENDED SPOUT**




**7005/P/S** pag. **W-8**  
**MISCELATORE LAVABO MONOFORO BOCCA**  
**PROLUNGATA**  
**BASIN MIXER EXTENDED SPOUT**




**7005/1** pag. **W-8**  
**MISCELATORE LAVABO MONOFORO ALTO**  
**HIGHER BASIN MIXER**



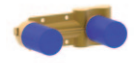
**7005/2** pag. **W-9**  
**MISCELATORE LAVABO MONOFORO ALTO**  
**HIGHER BASIN MIXER**



**7005/3/E + 894001** pag. **W-9**  
**MISCELATORE LAVABO DA PARETE**  
**WALL BASIN MIXER**




parti esterne / external parts: 7005/3/E  
 parte incasso / built-in part: 894001




**BIDET**

**7007** pag. **W-9**  
**MISCELATORE BIDET MONOFORO**  
**BIDET MIXER**




**DOCCIA INCASSO**


**7021/E + 104018** pag. **W-9**  
**MISCELATORE INCASSO**  
**BUILT-IN MIXER**




parti esterne / external parts: 7021/E  
 parte incasso / built-in part: 104018



**7000/E + 104002** pag. **W-9**  
**MISCELATORE INCASSO C/DEVIATORE 2 USCITE**  
**BUILT-IN MIXER WITH DIVERTER 2 OUT**




parti esterne / external parts: 7000/E  
 parte incasso / built-in part: 104002




**DEVIATORI INCASSO**


**7003/2/E + 914016** pag. **W-10**  
**DEVIATORE INCASSO 2 USCITE**  
**BUILT-IN DIVERTER 2 OUT**




parti esterne / external parts: 7003/2/E  
 parte incasso / built-in part: 914016




**7003/3/E + 034127** pag. **W-10**  
**DEVIATORE INCASSO 3 USCITE**  
**BUILT-IN DIVERTER 3 OUT**




parti esterne / external parts: 7003/3/E  
 parte incasso / built-in part: 034127



**7003/4/E + 034128** pag. **W-10**  
**DEVIATORE INCASSO 4 USCITE**  
**BUILT-IN DIVERTER 4 OUT**



parti esterne / external parts: 7003/4/E  
 parte incasso / built-in part: 034128



**DOCCIA ESTERNO**



**7009/1** pag. **W-10**

MISCELATORE DOCCIA ESTERNO  
EXTERNAL SHOWER MIXER

**DOCCIA COMPLEMENTI**



**4403/1/A** pag. **134\***

SUPPORTO DOCCIA COMPLETO  
FULL SHOWER SUPPORT



**4403/1** pag. **135\***

SUPPORTO DOCCIA DUPLEX COMPLETO  
DUPLEX FULL SHOWER SUPPORT



**0530** pag. **140\***

SALISCENDI COMPLETO C/PRESA D'ACQUA  
COMPLETE WALL PIPE WITH WATER CONNECTION



**0530/1** pag. **145\***

ASTA SALISCENDI  
WALL PIPE

**VASCA**



**7001/A** pag. **W-11**

MISCELATORE VASCA ESTERNO  
EXTERNAL BATH MIXER



**7003** pag. **W-11**

BOCCA VASCA DA PARETE  
WALL BATH SPOUT

**BAGNO COMPLEMENTI**



**7008/E + 104020 o 104021** pag. **W-11**

RUBINETTO D'ARRESTO 1/2"  
BUILT-IN STOP COCK 1/2"



parti esterne / external parts: 7008/E  
parte incasso / built-in part: 104020 DX o 104021 SX



**7008/E + 104022 o 104023** pag. **W-11/12**

RUBINETTO D'ARRESTO 3/4"  
BUILT-IN STOP COCK 3/4"



parti esterne / external parts: 7008/E  
parte incasso / built-in part: 104022 DX o 104023 SX



**7040/E + 884053** pag. **W-12**

PASSO RAPIDO 3/4"  
BUILT-IN RAPID FLOW COCK 3/4"



parti esterne / external parts: 7040/E  
parte incasso / built-in part: 884053



**7040/E + 884054** pag. **W-12**

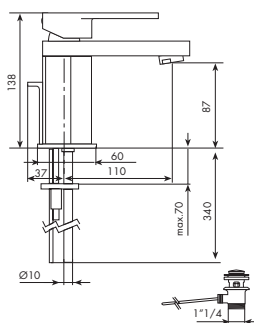
PASSO RAPIDO 1"  
BUILT-IN RAPID FLOW COCK 1"



parti esterne / external parts: 7040/E  
parte incasso / built-in part: 884054

\* **ABBINAMENTO CONSIGLIATO:** PER PREZZI E SCHEDE TECNICHE, VEDI RIFERIMENTO PAGINA LISTINO REVIVRE  
\* **RECOMMENDED COMBINATION:** FOR PRICES AND TECHNICAL DETAILS, LOOK AT PAGE WITH REFERENCE REVIVRE PRICE

7005



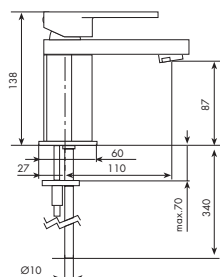
MISCELATORE LAVABO MONOFORO

- > cartuccia tradizionale
- > interasse bocca 110
- > flessibili di alimentazione
- > con scarico

- 045002 p. 149
- 705007 p. 141

CROMATO	ALTRE FINITURE
01-7005 €	XX-7005 € x M*

7005/S



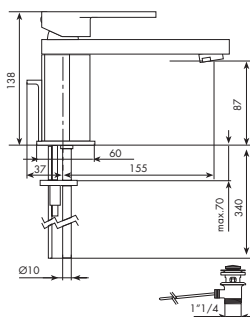
MISCELATORE LAVABO MONOFORO

- > cartuccia tradizionale
- > interasse bocca 110
- > flessibili di alimentazione
- > senza scarico

- 0136 - 0136/1 p. 717
- 045002 p. 149
- 705007 p. 141

CROMATO	ALTRE FINITURE
01-7005/S €	XX-7005/S € x M*

7005/P



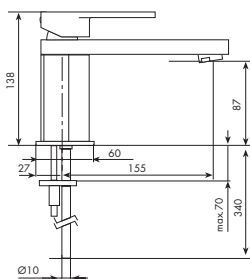
MISCELATORE LAVABO MONOFORO BOCCA PROLUNGATA

- > cartuccia tradizionale
- > interasse bocca 155
- > flessibili di alimentazione
- > con scarico

- 045002 p. 149
- 705007 p. 141

CROMATO	ALTRE FINITURE
01-7005/P €	XX-7005/P € x M*

7005/P/S



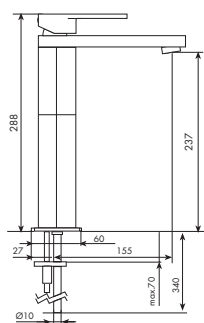
MISCELATORE LAVABO MONOFORO BOCCA PROLUNGATA

- > cartuccia tradizionale
- > interasse bocca 155
- > flessibili di alimentazione
- > senza scarico

- 0136 - 0136/1 p. 717
- 045002 p. 149
- 705007 p. 141

CROMATO	ALTRE FINITURE
01-7005/P/S €	XX-7005/P/S € x M*

7005/1



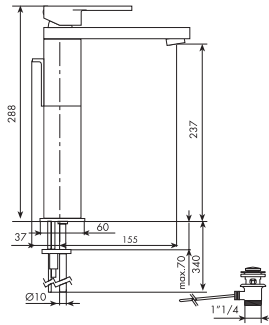
MISCELATORE LAVABO MONOFORO ALTO

- > cartuccia tradizionale
- > interasse bocca 155
- > flessibili di alimentazione
- > senza scarico

- 0136 - 0136/1 p. 717
- 045002 p. 149
- 705007 p. 141

CROMATO	ALTRE FINITURE
01-7005/1 €	XX-7005/1 € x M*

## 7005/2



## MISCELATORE LAVABO MONOFORO ALTO

- > cartuccia tradizionale
- > interasse bocca 155
- > flessibili di alimentazione
- > con scarico



## CROMATO

01-7005/2

€

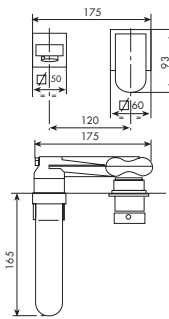
## ALTRE FINITURE

XX-7005/2

€

x M\*

## 7005/3/E + 894001



## MISCELATORE LAVABO DA PARETE

- > cartuccia tradizionale
- > interasse bocca 165
- > ingressi da 1/2"
- > senza scarico
- > rosoni separati



## PARTI ESTERNE - CROMATO

01-7005/3/E

€

## PARTI ESTERNE - ALTRE FINITURE

XX-7005/3/E

€

x M\*

## PARTE INCASSO

01-894001

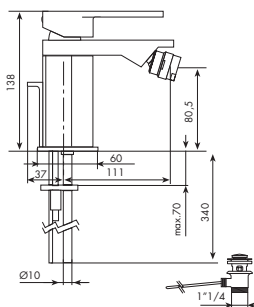
info pag. 34

€

## PREZZO TOTALE

€

## 7007



## MISCELATORE BIDET MONOFORO

- > cartuccia tradizionale
- > interasse bocca 111
- > aeratore snodato
- > flessibili di alimentazione
- > con scarico



## CROMATO

01-7007

€

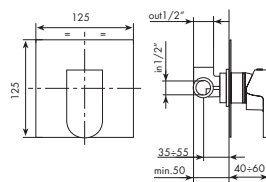
## ALTRE FINITURE

XX-7007

€

x M\*

## 7021/E + 104018



## MISCELATORE INCASSO

- > cartuccia tradizionale
- > attacchi da 1/2"
- > uscita superiore
- > incasso con B-Box



## PARTI ESTERNE - CROMATO

01-7021/E

€

## PARTI ESTERNE - ALTRE FINITURE

XX-7021/E

€

x M\*

## PARTE INCASSO

01-104018

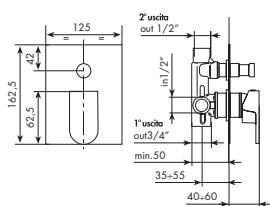
info pag. 36

€

## PREZZO TOTALE

€

## 7000/E + 104002



## MISCELATORE INCASSO C/DEVIATORE 2 USCITE

- > cartuccia tradizionale
- > deviatore a pressione 2 uscite c/ritorno automatico e blocco meccanico basse pressioni
- > attacchi da 1/2"
- > uscita principale inferiore da 3/4"
- > incasso con B-Box



## PARTI ESTERNE - CROMATO

01-7000/E

€

## PARTI ESTERNE - ALTRE FINITURE

XX-7000/E

€

x M\*

## PARTE INCASSO

01-104002

info pag. 37

€

## PREZZO TOTALE

€

## ACCESSORI

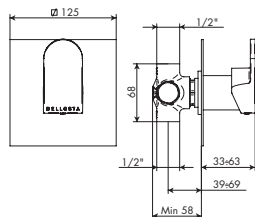


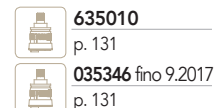
## RICAMBI IMMEDIATI



XX = CODICE FINITURA RICHIESTA: per identificare codice corretto vedi pag. W-4  
 M\* = MULTIPLICATORE: per calcolare il prezzo delle altre finiture vedi tabella pag. W-4

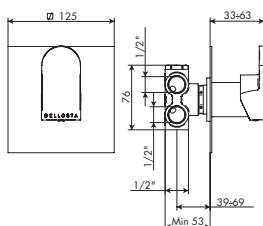
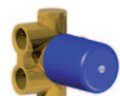


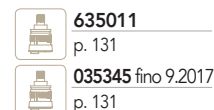
**7003/2/E + 914016**

**DEVIATORE INCASSO 2 USCITE**

 > deviatore a dischi ceramici 2 uscite senza chiusura  
 > attacchi da 1/2"


<b>PARTI ESTERNE - CROMATO</b>	
01-7003/2/E	€
<b>PARTE INCASSO</b>	
914016	info pag. 38 €
<b>PREZZO TOTALE</b>	€

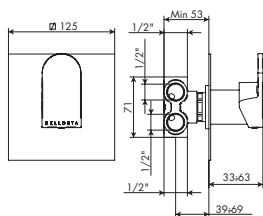
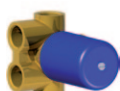
<b>PARTI ESTERNE - ALTRE FINITURE</b>	
XX-7003/2/E	€ x M*

**7003/3/E + 034127**

**DEVIATORE INCASSO 3 USCITE**

 > deviatore a dischi ceramici 3 uscite senza chiusura  
 > attacchi da 1/2"


<b>PARTI ESTERNE - CROMATO</b>	
01-7003/3/E	€
<b>PARTE INCASSO</b>	
034127	info pag. 38 €
<b>PREZZO TOTALE</b>	€

<b>PARTI ESTERNE - ALTRE FINITURE</b>	
XX-7003/3/E	€ x M*

**7003/4/E + 034128**

**DEVIATORE INCASSO 4 USCITE**

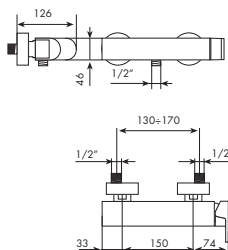
 > deviatore a dischi ceramici 4 uscite senza chiusura  
 > attacchi da 1/2"

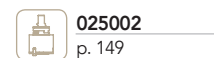

<b>PARTI ESTERNE - CROMATO</b>	
01-7003/4/E	€
<b>PARTE INCASSO</b>	
034128	info pag. 38 €
<b>PREZZO TOTALE</b>	€

<b>PARTI ESTERNE - ALTRE FINITURE</b>	
XX-7003/4/E	€ x M*

**I DOCCIA COMPLEMENTI CONSIGLIATI SONO PRESENTI SU LISTINO REVIVRE**

 4403/1/A  
 4403/1  
 0530  
 0530/1

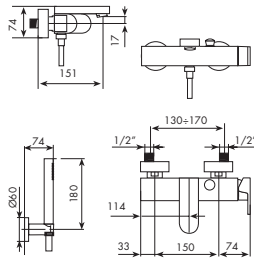
**7009/1**

**MISCELATORE DOCCIA ESTERNO**

 > cartuccia tradizionale  
 > senza set doccia  
 > attacchi da 1/2"


<b>CROMATO</b>	
01-7009/1	€

<b>ALTRE FINITURE</b>	
XX-7009/1	€ x M*

7001/A



MISCELATORE VASCA ESTERNO

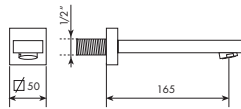
- > cartuccia tradizionale
- > interasse bocca 150
- > deviatore a trazione c/ritorno automatico e blocco meccanico per basse pressioni
- > flessibile in PVC 150 cm
- > supporto a parete fisso
- > attacchi da 1/2"
- > doccetta monogetto cilindrica in ABS c/anticalcare, per finiture diverse da cromo doccetta in metallo

- 025002 p. 149
- 014072 p. 130
- 705007 p. 141

CROMATO	
01-7001/A	€

ALTRE FINITURE	
XX-7001/A	€ x M*

7003



MISCELATORE VASCA ESTERNO

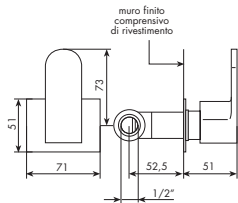
- > interasse bocca 165
- > attacchi da 1/2"

- 705007 p. 141

CROMATO	
01-7003	€

ALTRE FINITURE	
XX-7003	€ x M*

7008/E + 104020 DX



RUBINETTO D'ARRESTO 1/2"

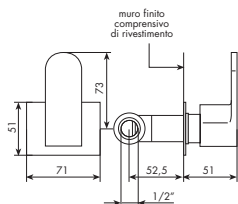
- > vitone ceramico 90°
- > ingressi da 1/2"

- 055001 p. 151

PARTI ESTERNE - CROMATO	
01-7008/E	€
PARTE INCASSO	
104020	info pag. 40 €
PREZZO TOTALE	
	€

PARTI ESTERNE - ALTRE FINITURE	
XX-7008/E	€ x M*

7008/E + 104021 SX



RUBINETTO D'ARRESTO 1/2"

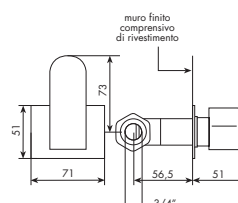
- > vitone ceramico 90°
- > ingressi da 1/2"

- 055002 p. 151

PARTI ESTERNE - CROMATO	
01-7008/E	€
PARTE INCASSO	
104021	info pag. 40 €
PREZZO TOTALE	
	€

PARTI ESTERNE - ALTRE FINITURE	
XX-7008/E	€ x M*

7008/E + 104022 DX



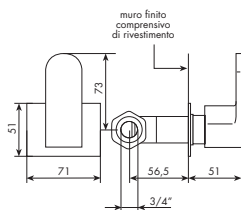
RUBINETTO D'ARRESTO 3/4"

- > vitone ceramico 90°
- > ingressi da 3/4"

- 055001 p. 151

PARTI ESTERNE - CROMATO	
01-7008/E	€
PARTE INCASSO	
104022	info pag. 40 €
PREZZO TOTALE	
	€

PARTI ESTERNE - ALTRE FINITURE	
XX-7008/E	€ x M*

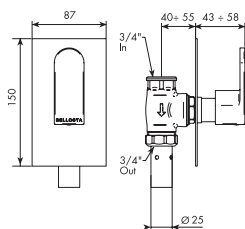
**7008/E + 104023 SX**

**RUBINETTO D'ARRESTO 3/4"**

> vitone ceramico 90°  
> ingressi da 3/4"

055002  
p. 151

PARTI ESTERNE - CROMATO	
01-7008/E	€
PARTE INCASSO	
104023	info pag. 40 €
<b>PREZZO TOTALE</b>	<b>€</b>

PARTI ESTERNE - ALTRE FINITURE	
<b>XX-7008/E</b>	€ <b>x M*</b>

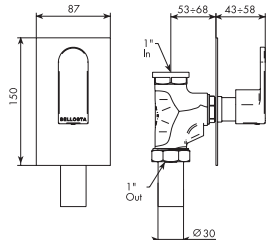
**7040/E + 884053**

**PASSO RAPIDO 3/4"**

> vitone tradizionale  
> abbinare a saracinesca  
> ingressi da 3/4"

884021  
p. 151

PARTI ESTERNE - CROMATO	
01-7040/E	€
PARTE INCASSO	
884053	info pag. 42 €
<b>PREZZO TOTALE</b>	<b>€</b>

PARTI ESTERNE - ALTRE FINITURE	
<b>XX-7040/E</b>	€ <b>x M*</b>

**7040/E + 884054**

**PASSO RAPIDO 1"**

> vitone tradizionale  
> abbinare a saracinesca  
> ingressi da 1"

884021  
p. 151

PARTI ESTERNE - CROMATO	
01-7040/E	€
PARTE INCASSO	
884054	info pag. 42 €
<b>PREZZO TOTALE</b>	<b>€</b>

PARTI ESTERNE - ALTRE FINITURE	
<b>XX-7040/E</b>	€ <b>x M*</b>