



Wir mößten  
häßlich  
Güte  
des Glücks  
Man bra  
verstehe

# F-VOGUE | F-VOGUE BIJOUX

EQB DESIGN

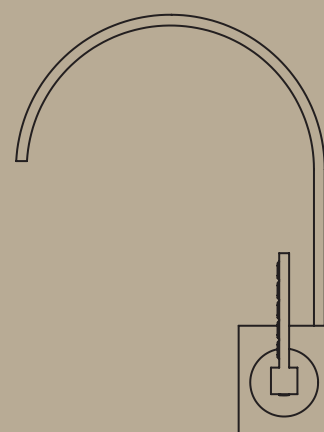


TABELLA PREZZI FINITURE	pag. 192
INFO TECNICHE	pag. 192
INDICE / INDEX	pag. 194
LAVABO	pag. 199
BIDET	pag. 202
DOCCIA INCASSO	pag. 203
DEVIATORI INCASSO	pag. 203
DOCCIA ESTERNO	pag. 205
VASCA	pag. 205
BAGNO COMPLEMENTI	pag. 207

**PREZZO FINITURE**

Calcola il prezzo di listino (IVA esclusa) delle finiture diverse dal cromato, consultando la seguente tabella.

Moltiplicare il **PREZZO LISTINO** per il **COEFFICIENTE MOLTIPLICATORE** della finitura scelta, arrotondando per difetto il prezzo ottenuto (eliminare i centesimi).

ESEMPIO per ordinare art. 3005 in finitura dorato con leva stessa finitura: codice 04-3005-04

**PRICE FINISHES**

Include the list price (excluding VAT) of different finishes from chrome, consulting the following table. Multiply the **PRICE LIST COEFFICIENT MULTIPLIER** of the chosen finish, reducing the price obtained by deleting the centesim.

EXAMPLE to order art. 3005 gold finish with gold lever: code 04-3005-04

**FINITURE DI SERIE / STANDARD FINISHES**

CODICE CODE	DESCRIZIONE FINITURA FINISH DESCRIPTION	MOLTIPLICATORE MULTIPLIER
01-	cromato / chrome	PREZZO LISTINO°

**FINITURE A RICHIESTA / ON REQUEST FINISHES**

CODICE CODE	DESCRIZIONE FINITURA FINISH DESCRIPTION	MOLTIPLICATORE MULTIPLIER
02-	cromo/oro / chrome/gold	x
03-	oro/argento / gold/silver	x
04-	dorato / gold	x
05-	bronzo satinato / satin bronze	x
06-	rame vecchio / old copper	NON REALIZZABILE*
07-	vecchio argento / old silver	NON REALIZZABILE*
08-	canna di fucile / gun barrel	x
10-	verderame / verdigris	NON REALIZZABILE*
11-	nero antracite / anthracite black	x
12-	ottone lucido / polished brass	x
13-	ottone naturale / natural brass	x
14-	bianco / white	NON REALIZZABILE*
19-	nero / black	NON REALIZZABILE*
28-	nickel satinato / satin nickel	x
30-	nickel lucido / polished nickel	x

°PREZZO DI LISTINO / PRICE LIST

\*NON REALIZZABILE / NOT MADE

**ATTENZIONE! 13-OTTONE NATURALE e 88-OTTONE SISAL: finiture non protette che antichizzano naturalmente ossidando a contatto con l'umidità atmosferica.**  
**WARNING! 13-NATURAL BRASS and 88-SISAL BRASS: unprotected finishes that naturally oxidise in contact with atmospheric humidity.**

**PROGETTO SU MISURA: RICHIESTE SPECIALI**

I tecnici di Bellosta Rubinetterie sono, inoltre, a disposizione di architetti e designers, per offrire un servizio esclusivo: personalizzazioni di elementi in funzione di specifiche richieste estetiche o problematiche legate a vincoli progettuali, verifica della fattibilità attraverso opportuni studi CAD e sviluppo del disegno tecnico del prodotto speciale richiesto.

Per informazioni e richieste PROGETTI SU MISURA: [ufficiotecnico@bellostarubinetterie.com](mailto:ufficiotecnico@bellostarubinetterie.com)



progetto  
"sumisura."

**PROGETTO SU MISURA: SPECIAL REQUESTS**

Engineers Bellosta Rubinetterie are also available to architects and designers, to offer an exclusive service: customizations of items according to specific aesthetic requirements or issues related to design constraints, verification of the feasibility studies and development through appropriate CAD technical design the required special product. For information and requests "SU MISURA" PROJECTS: [ufficiotecnico@bellostarubinetterie.com](mailto:ufficiotecnico@bellostarubinetterie.com)

**TECHNICAL ADVICE**

All mixers of the FVOGUE and F-VOGUE BIJOUX collections are perfectly tested. To guarantee the perfect functionality of the cartridge for a long time, we advise to clean the sanitary plant before installing the mixer. Moreover we advise to install angle valve with filter (art. 020/1 o 0920).

Attention: If the lavatory top is more than cm 6 hick, please point it out when placing the order.

**CONSIGLIO TECNICO**

Tutti i miscelatori delle collezioni F-VOGUE e F-VOGUE BIJOUX vengono collaudati nel loro funzionamento al momento dell'assemblaggio. Per garantire la durata delle cartucce nel tempo, si consiglia di spurgare bene l'impianto idraulico prima del montaggio (per rimuovere eventuali detriti) e di installare rubinetti sottolavabo con filtro (art. 020/1 o 0920)

N.B.: Qualora il piano lavabo avesse uno spessore superiore a 6 cm specificare la misura al momento dell'ordine.

**COMPOSIZIONE CODICE PER ORDINARE ARTICOLO IN FINITURA**



CODICE FINITURA FINISH CODE

CODICE ARTICOLO ITEM NUMBER

CODICE FINITURA LEVA/INSERTO FINISH CODE LEVER/INSERT

**FINITURE A RICHIESTA / ON REQUEST FINISHES**

CODICE CODE	DESCRIZIONE FINITURA FINISH DESCRIPTION	MOLTIPLICATORE MULTIPLIER
33-	cromo satinato / satin chrome	x
34-	cromo spazzolato / brushing chrome	x
35-	nickel spazzolato / brushing nickel	x
56-	avorio / ivory	NON REALIZZABILE*
57-	azzurro / light blue	NON REALIZZABILE*
58-	verdino / light green	NON REALIZZABILE*
59-	marrone / brown	NON REALIZZABILE*
60-	arancio / orange	NON REALIZZABILE*
61-	rosso / red	NON REALIZZABILE*
66-	bianco opaco / mat white	x
67-	nero opaco / mat black	x
68-	rame opaco / mat copper	x
69-	argento opaco / mat silver	x
71-	oro opaco / mat gold	x
72-	bronzo opaco / mat bronze	x
75-	dorato spazzolato / brushing gold	x
87-	oro rosa / pink gold	x
88-	ottone sisal / sisal brass	x

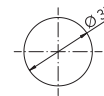
**FORATURA DEI PIANI SANITARI**

I miscelatori lavabo/bidet monoforo prevedono un foro di diametro 35 mm nel piano sanitario. Le batterie lavabo 3 fori sono dotate di vitone ceramico destro con apertura a 1/4 di giro (90°); l'interasse consigliato è di 110 mm e foratura come da schema sottostante.

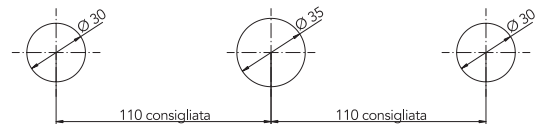
**DRILLING PLANS HEALTH**

The sink / hole bidet mixers provide a hole diameter of 35 mm in the health plan. The sink batteries 3 holes are equipped with ceramic cartridge Right-open 1/4 turn (90°); the recommended distance is 110 mm, drilling as per the diagram below.

MONOFORO >>



3 FORI >>

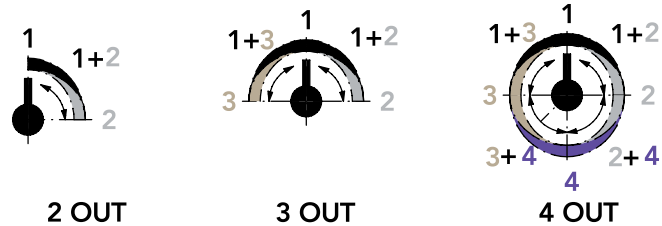


**SCHEMA FUNZIONAMENTO DEVIATORI INCASSO 2/3/4 USCITE**

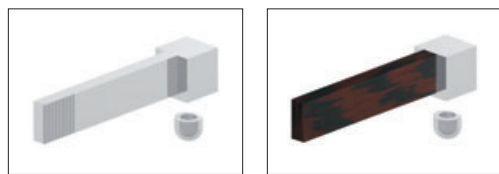
Questi deviatori non hanno funzione di chiusura. Ruotando verso destra o sinistra si attivano le uscite. Tra 2 uscite adiacenti durante la rotazione diminuisce la portata dell'uscita iniziale ed incrementa quella della successiva. In posizione intermedia sono entrambe attive a pari portata.

**SCHEME OPERATION SWITCHES FLUSH OUTPUT 2/3/4**

These diverters have not closing function. By turning to the right or left activates the outputs. Between two adjacent outputs during the rotation decreases the initial output flow and increases that of the next. In position intermediate are both active at the same flow rate.



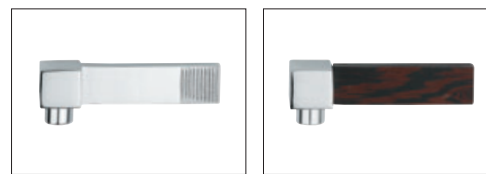
**LEVE - MISCELATORE THE LEVER - MIXER:**



cod. leva cromo 01

cod. leva wengé 39

**LEVE - TRADIZIONALE THE LEVER - TRADIZIONAL:**



cod. leva cromo 01

cod. leva wengé 39

**CURA E PULIZIA**

Gli articoli utilizzano cristalli Swarovski originali. Il cristallo Swarovski è un materiale delicato che necessita di speciali cure. Seguendo i consigli qui riportati si eviteranno danni al prodotto per il quale Bellosta Rubinetterie non può essere ritenuto responsabile.

A garanzia che il Vostro prodotto rimanga in ottime condizioni nel tempo rispettare le osservazioni seguenti:

- 1) Pulire attentamente con un panno morbido, a mano con poca acqua tiepida.
- 2) Asciugare con una panno morbido per massimizzare lo splendore dei cristalli.
- 3) Evitare il contatto con materiale acido, abrasivo o adatto alle pulizie del vetro.

**CARE AND CLEAN**

All mixers mounte original Swarovski strass. Swarovski crystal is a delicate material, which must be handled with special care in accordance with the following care advices in order to avoid damages to the product, if these advices will not useful Bellosta may not be held liable for anything.

To assure that your Swarovski product remains in beautiful conditions over time, please observe the following:

- 1) Polish your product carefully with a soft, lint-free cloth or clean it by hand with very less lukewarm water.
- 2) Dry with a soft, lint-free cloth to maximise brilliance.
- 3) Avoid contact with harsh, abrasive material or glass cleaners.

**LEGENDA SIMBOLI**

**ACCESSORI  
ACCESSORIES**



SCARICO C/TAPPO A PRESSIONE

WASTE WITH PRESSURE CAP

**RICAMBI IMMEDIATI  
IMMEDIATE PARTS**



CARTUCCIA CARTRIDGE



CARTUCCIA DEVIATRICE DIVERTER CARTRIDGE



CARTUCCIA TERMOSTATICA THERMOSTATIC CARTRIDGE



DEVIATORE DIVERTER



VITONE CERAMICO CERAMIC VALVE



VITONE TRADIZIONALE TRADITIONAL VALVE

LAVABO

 <p><b>6605</b> pag. 199 BATTERIA LAVABO TRE FORI 3 HOLE BASIN</p>	 <p><b>3005</b> pag. 199 MISCELATORE LAVABO MONOFORO BASIN MIXER</p>
 <p><b>3305   BIJOUX</b> pag. 199 MISCELATORE LAVABO MONOFORO C/SWAROVSKI BASIN MIXER WITH SWAROVSKI</p>	 <p><b>3005/1/A</b> pag. 199 MISCELATORE LAVABO MEDIUM MONOFORO BASIN MIXER "MEDIUM SIZE"</p>
 <p><b>3305/1/A   BIJOUX</b> pag. 199 MISCELATORE LAVABO MEDIUM MONOFORO C/ SWAROVSKI BASIN MIXER WITH SWAROVSKI "MEDIUM SIZE"</p>	 <p><b>3005/1</b> pag. 200 MISCELATORE LAVABO ALTO MONOFORO HIGHER BASIN MIXER</p>
 <p><b>3305/1   BIJOUX</b> pag. 200 MISCELATORE LAVABO ALTO MONOFORO C/SWAROVSKI HIGHER BASIN MIXER WITH SWAROVSKI</p>	 <p><b>6605/3/E + 664001</b> pag. 200 GRUPPO LAVABO DA PARETE WALL MOUNTED BASIN GROUP</p> <p>parti esterne / external parts: 6605/3/E parte incasso / built-in part: 664001</p>
 <p><b>6605/3/1/E + 664001</b> pag. 200 GRUPPO LAVABO DA PARETE BOCCA PROLUNGATA WALL MOUNTED BASIN GROUP EXTENDED SPOUT</p> <p>parti esterne / external parts: 6605/3/1/E parte incasso / built-in part: 664001</p>	 <p><b>3005/3/E + 304011</b> pag. 200 MISCELATORE LAVABO DA PARETE SU PIASTRA WALL BASIN MIXER ON PLATE</p> <p>parti esterne / external parts: 3005/3/E parte incasso / built-in part: 304011</p>
 <p><b>3305/3/E + 304011   BIJOUX</b> pag. 201 MISCELATORE LAVABO DA PARETE SU PIASTRA C/SWAROVSKI WALL BASIN MIXER ON PLATE WITH SWAROVSKI</p> <p>parti esterne / external parts: 3305/3/E parte incasso / built-in part: 304011</p>	 <p><b>3005/3/1/E + 304011</b> pag. 201 MISCELATORE LAVABO DA PARETE BOCCA PROLUNGATA SU PIASTRA WALL BASIN MIXER EXTENDED SPOUT ON PLATE</p> <p>parti esterne / external parts: 3005/3/1/E parte incasso / built-in part: 304011</p>
 <p><b>3305/3/1/E + 304011   BIJOUX</b> pag. 201 MISCELATORE LAVABO DA PARETE BOCCA PROLUNGATA SU PIASTRA C/ SWAROVSKI WALL BASIN MIXER EXTENDED SPOUT ON PLATE WITH SWAROVSKI</p> <p>parti esterne / external parts: 3305/3/1/E parte incasso / built-in part: 304011</p>	 <p><b>3005/3/A/E + 304011</b> pag. 201 MISCELATORE LAVABO DA PARETE WALL BASIN MIXER</p> <p>parti esterne / external parts: 3005/3/A/E parte incasso / built-in part: 304011</p>
 <p><b>3305/3/A/E + 304011   BIJOUX</b> pag. 201 MISCELATORE LAVABO DA PARETE C/SWAROVSKI WALL BASIN MIXER WITH SWAROVSKI</p> <p>parti esterne / external parts: 3305/3/A/E parte incasso / built-in part: 304011</p>	 <p><b>3005/3/B/E + 304011</b> pag. 202 MISCELATORE LAVABO DA PARETE BOCCA PROLUNGATA WALL BASIN MIXER EXTENDED SPOUT</p> <p>parti esterne / external parts: 3005/3/B/E parte incasso / built-in part: 304011</p>

LAVABO

3305/3/B/E + 304011 | BIJOUX pag. 202



MISCELATORE LAVABO DA PARETE BOCCA  
PROLUNGATA C/SWAROVSKI  
WALL BASIN MIXER EXTENDED SPOUT WITH  
SWAROVSKI

parti esterne / external parts: 3305/3/B/E  
parte incasso / built-in part: 304011

BIDET

6607 pag. 202



BATTERIA BIDET TRE FORI  
3 HOLE BIDET

3007 pag. 202



MISCELATORE BIDET MONOFORO  
BIDET MIXER

3307 | BIJOUX pag. 202



MISCELATORE BIDET MONOFORO C/SWAROVSKI  
BIDET MIXER WITH SWAROVSKI

DOCCIA INCASSO

3021/E + 304004 pag. 203



MISCELATORE INCASSO  
BUILT-IN MIXER

parti esterne / external parts: 3021/E  
parte incasso / built-in part: 304004

3321/E + 304004 | BIJOUX pag. 203



MISCELATORE INCASSO C/SWAROVSKI  
BUILT-IN MIXER WITH SWAROVSKI

parti esterne / external parts: 3321/E  
parte incasso / built-in part: 304004

3000/E + 304003 pag. 203



MISCELATORE INCASSO C/DEVIATORE 2 USCITE  
BUILT-IN MIXER WITH DIVERTER 2 OUT

parti esterne / external parts: 3000/E  
parte incasso / built-in part: 304003

3300/E + 304003 | BIJOUX pag. 203



MISCELATORE INCASSO C/DEVIATORE 2 USCITE  
C/SWAROVSKI  
BUILT-IN MIXER WITH DIVERTER 2 OUT AND  
SWAROVSKI

parti esterne / external parts: 3300/E  
parte incasso / built-in part: 304003

DEVIATORI INCASSO

6503/2/E + 914016 pag. 203



DEVIATORE INCASSO 2 USCITE  
BUILT-IN DIVERTER 2 OUT

parti esterne / external parts: 6503/2/E  
parte incasso / built-in part: 914016

3303/2/E + 914016 | BIJOUX pag. 204



DEVIATORE INCASSO 2 USCITE C/SWAROVSKI  
BUILT-IN DIVERTER 2 OUT WITH SWAROVSKI

parti esterne / external parts: 3303/2/E  
parte incasso / built-in part: 914016

6503/3/E + 034127 pag. 204



DEVIATORE INCASSO 3 USCITE  
BUILT-IN DIVERTER 3 OUT

parti esterne / external parts: 6503/3/E  
parte incasso / built-in part: 034127

3303/3/E + 034127 | BIJOUX pag. 204



DEVIATORE INCASSO 3 USCITE C/SWAROVSKI  
BUILT-IN DIVERTER 3 OUT WITH SWAROVSKI

parti esterne / external parts: 3303/3/E  
parte incasso / built-in part: 034127

6503/4/E + 034128 pag. 204



DEVIATORE INCASSO 4 USCITE  
BUILT-IN DIVERTER 4 OUT

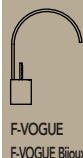
parti esterne / external parts: 6503/4/E  
parte incasso / built-in part: 034128

3303/4/E + 034128 | BIJOUX pag. 204



DEVIATORE INCASSO 4 USCITE C/SWAROVSKI  
BUILT-IN DIVERTER 4 OUT WITH SWAROVSKI


parti esterne / external parts: 3303/4/E  
parte incasso / built-in part: 034128



**DOCCIA INCASSO TERMOSTATICO**

**0912/H/P/E + 484020** pag. 212\*


MISCELATORE TERMOSTATICO INCASSO 1 USCITA  
BUILT-IN THERMOSTATIC MIXER 1 OUT



parti esterne / external parts: 0912/H/P/E  
parte incasso / built-in part: 484020

**3312/P/E + 484020 | BIJOUX** pag. 252\*


MISCELATORE TERMOSTATICO INCASSO 1 USCITA  
C/SWAROVSKI  
BUILT-IN THERMOSTATIC MIXER 1 OUT WITH  
SWAROVSKI



parti esterne / external parts: 3312/P/E  
parte incasso / built-in part: 484020

**0912/2/P/E + 484021** pag. 212\*


MISCELATORE TERMOSTATICO INCASSO  
C/DEVIATORE 2 USCITE  
BUILT-IN THERMOSTATIC MIXER WITH DIVERTER 2  
OUT



parti esterne / external parts: 0912/2/P/E  
parte incasso / built-in part: 484021

**3312/2/P/E + 484021 | BIJOUX** pag. 253\*


MISCELATORE TERMOSTATICO INCASSO C/  
DEVIATORE 2 USCITE C/SWAROVSKI  
BUILT-IN THERMOSTATIC MIXER WITH DIVERTER 2  
OUT AND SWAROVSKI



parti esterne / external parts: 3312/2/P/E  
parte incasso / built-in part: 484021

**0912/3/P/E+ 484022** pag. 212\*


MISCELATORE TERMOSTATICO INCASSO C/  
DEVIATORE 3 USCITE  
BUILT-IN THERMOSTATIC MIXER WITH DIVERTER 3  
OUT



parti esterne / external parts: 0912/3/P/E  
parte incasso / built-in part: 484022

**3312/3/P/E + 484022 | BIJOUX** pag. 253\*


MISCELATORE TERMOSTATICO INCASSO C/  
DEVIATORE 3 USCITE C/SWAROVSKI  
BUILT-IN THERMOSTATIC MIXER WITH DIVERTER 3  
OUT AND SWAROVSKI



parti esterne / external parts: 3312/3/P/E  
parte incasso / built-in part: 484022

**0912/4/P/E+ 484023** pag. 212\*


MISCELATORE TERMOSTATICO INCASSO C/  
DEVIATORE 4 USCITE  
BUILT-IN THERMOSTATIC MIXER WITH DIVERTER 4  
OUT



parti esterne / external parts: 0912/4/P/E  
parte incasso / built-in part: 484023

**3312/4/P/E + 484023 | BIJOUX** pag. 253\*

MISCELATORE TERMOSTATICO INCASSO C/  
DEVIATORE 4 USCITE C/SWAROVSKI  
BUILT-IN THERMOSTATIC MIXER WITH DIVERTER 4  
OUT AND SWAROVSKI




parti esterne / external parts: 3312/4/P/E  
parte incasso / built-in part: 484023

**DOCCIA ESTERNO**


**3009/1** pag. 205

MISCELATORE DOCCIA ESTERNO  
EXTERNAL SHOWER MIXER



**3309/1 | BIJOUX** pag. 205


MISCELATORE DOCCIA ESTERNO C/SWAROVSKI  
EXTERNAL SHOWER MIXER WITH SWAROVSKI



**DOCCIA COMPLEMENTI**


**6503/1/A** pag. 136\*

SUPPORTO DOCCIA COMPLETO  
FULL SHOWER SUPPORT




**3303/1/A | BIJOUX** pag. 134\*

SUPPORTO DOCCIA COMPLETO C/SWAROVSKI  
FULL SHOWER SUPPORT WITH SWAROVSKI




**6503/1** pag. 136\*

SUPPORTO DOCCIA DUPLEX COMPLETO  
FULL SHOWER DUPLEX SUPPORT




**3303/1 | BIJOUX** pag. 134\*

SUPPORTO DOCCIA DUPLEX COMPLETO C/  
SWAROVSKI  
FULL SHOWER DUPLEX SUPPORT WITH SWAROVSKI




**6530** pag. 143\*

SALISCENDI COMPLETO C/PRESA D'ACQUA  
COMPLETE WALL PIPE WITH WATER CONNECTION



**3330 | BIJOUX** pag. 142\*

SALISCENDI COMPLETO C/PRESA D'ACQUA C/  
SWAROVSKI  
COMPLETE WALL PIPE WITH WATER CONNECTION  
AND SWAROVSKI




**DOCCIA COMPLEMENTI**



**6530/1** pag. 148\*  
**ASTA SALISCENDI**  
**WALL PIPE**



**3330/1 | BIJOUX** pag. 147\*  
**ASTA SALISCENDI C/SWAROVSKI**  
**WALL PIPE WITH SWAROVSKI**



**6513/4** pag. 150\*  
**STELO DOCCIA**  
**ROD SHOWER**



**3313/4 | BIJOUX** pag. 149\*  
**STELO DOCCIA C/SWAROVSKI**  
**ROD SHOWER WITH SWAROVSKI**



**6513/5/1** pag. 152\*  
**CURVA PRESA ACQUA C/STELO COMPLETO**  
**CURVE WATER CONNECTOR WITH COMPLETE ROD**



**3313/5/1 | BIJOUX** pag. 152\*  
**CURVA PRESA ACQUA C/STELO COMPLETO C/ SWAROVSKI**  
**CURVE WATER CONNECTOR WITH COMPLETE ROD AND SWAROVSKI**

**VASCA**



**3001/A** pag. 205  
**MISCELATORE VASCA ESTERNO**  
**EXTERNAL BATH MIXER**



**3301/A | BIJOUX** pag. 205  
**MISCELATORE VASCA ESTERNO C/SWAROVSKI**  
**EXTERNAL BATH MIXER WITH SWAROVSKI**



**6601/2** pag. 206  
**BATTERIA PER BORDO VASCA**  
**BATH RIM**



**3001/2** pag. 206  
**MISCELATORE PER BORDO VASCA**  
**BATH RIM MIXER**



**3301/2 | BIJOUX** pag. 206  
**MISCELATORE PER BORDO VASCA C/SWAROVSKI**  
**BATH RIM MIXER WITH SWAROVSKI**



**3001/20** pag. 206  
**MISCELATORE PER BORDO VASCA S/BOCCA**  
**BATH RIM MIXER WITHOUT SPOUT**



**3301/20 | BIJOUX** pag. 206  
**MISCELATORE PER BORDO VASCA S/BOCCA C/ SWAROVSKI**  
**BATH RIM MIXER WITHOUT SPOUT AND WITH SWAROVSKI**



**6501/26** pag. 207  
**BOCCA VASCA DA PAVIMENTO**  
**FLOOR BATH SPOUT**



**3301/26 | BIJOUX** pag. 207  
**BOCCA VASCA DA PAVIMENTO C/SWAROVSKI**  
**FLOOR SPOUT WITH SWAROVSKI**



**6503** pag. 207  
**BOCCA VASCA DA PARETE**  
**WALL BATH SPOUT**

\* **ABBINAMENTO CONSIGLIATO:** PER PREZZI E SCHEDE TECNICHE, VEDI RIFERIMENTO PAGINA LISTINO REVIVRE  
 \* **RECOMMENDED COMBINATION:** FOR PRICES AND TECHNICAL DETAILS, LOOK AT PAGE WITH REFERENCE REVIVRE PRICE





VASCA



**3303 | BIJOUX** pag. 207

BOCCA VASCA DA PARETE C/SWAROVSKI  
WALL BATH WITH SWAROVSKI

BAGNO COMPLEMENTI



**6608/S/E + 654033** pag. 207

RUBINETTO D'ARRESTO 1/2"  
BUILT-IN STOP COCK 1/2"



parti esterne / external parts: 6608/S/E  
parte incasso / built-in part: 654033



**3308/S/E + 654033 | BIJOUX** pag. 208

RUBINETTO D'ARRESTO 1/2" C/SWAROVSKI  
BUILT-IN STOP COCK 1/2" WITH SWAROVSKI



parti esterne / external parts: 3308/S/E  
parte incasso / built-in part: 654033



**6608/D/E + 654032** pag. 208

RUBINETTO D'ARRESTO 1/2"  
BUILT-IN STOP COCK 1/2"



parti esterne / external parts: 6608/D/E  
parte incasso / built-in part: 654032



**3308/D/E + 654032 | BIJOUX** pag. 208

RUBINETTO D'ARRESTO 1/2" C/SWAROVSKI  
BUILT-IN STOP COCK 1/2" WITH SWAROVSKI



parti esterne / external parts: 3308/D/E  
parte incasso / built-in part: 654032



**6608/S/E + 654035** pag. 208

RUBINETTO D'ARRESTO 3/4"  
BUILT-IN STOP COCK 3/4"



parti esterne / external parts: 6608/S/E  
parte incasso / built-in part: 654035



**3308/S/E + 654035 | BIJOUX** pag. 208

RUBINETTO D'ARRESTO 3/4" C/SWAROVSKI  
BUILT-IN STOP COCK 3/4" WITH SWAROVSKI



parti esterne / external parts: 3308/S/E  
parte incasso / built-in part: 654035



**6608/D/E + 654034** pag. 209

RUBINETTO D'ARRESTO 3/4"  
BUILT-IN STOP COCK 3/4"



parti esterne / external parts: 6608/D/E  
parte incasso / built-in part: 654034



**3308/D/E + 654034 | BIJOUX** pag. 209

RUBINETTO D'ARRESTO 3/4" C/SWAROVSKI  
BUILT-IN STOP COCK 3/4" WITH SWAROVSKI



parti esterne / external parts: 3308/D/E  
parte incasso / built-in part: 654034



**6540/E + 654099** pag. 209

PASSO RAPIDO 3/4"  
BUILT-IN RAPID FLOW COCK 3/4"



parti esterne / external parts: 6540/E  
parte incasso / built-in part: 654099



**3340/E | BIJOUX + 654099** pag. 209

PASSO RAPIDO 3/4" C/SWAROVSKI  
BUILT-IN RAPID FLOW COCK 3/4" WITH SWAROVSKI



parti esterne / external parts: 3340/E  
parte incasso / built-in part: 654099



**6540/E + 654100** pag. 209

PASSO RAPIDO 1"  
BUILT-IN RAPID FLOW COCK 1"



parti esterne / external parts: 6540/E  
parte incasso / built-in part: 654100



**3340/E + 654100 | BIJOUX** pag. 210

PASSO RAPIDO 1" C/SWAROVSKI  
BUILT-IN RAPID FLOW COCK 1" WITH SWAROVSKI



parti esterne / external parts: 3340/E  
parte incasso / built-in part: 654100



**6532/2/E + 035212** pag. 210

SARACINESCA  
GATE VALVE



parti esterne / external parts: 6532/2/E  
parte incasso / built-in part: 035212



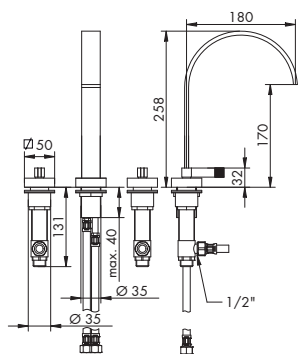
**3332/2/E + 035212 | BIJOUX** pag. 210

SARACINESCA C/SWAROVSKI  
GATE VALVE WITH SWAROVSKI



parti esterne / external parts: 3332/2/E  
parte incasso / built-in part: 035212

## 6605



## BATTERIA LAVABO TRE FORI

- > vitone ceramico 90°
- > interasse bocca 180
- > uscita libera senza aeratore
- > senza flessibili di alimentazione
- > senza scarico

	6536 - 6536/1 p. 720
	055001 p. 151
	055002 p. 151

## CROMATO

01-6605-01

01-6605-39

€

## ALTRE FINITURE

XX-6605-XX

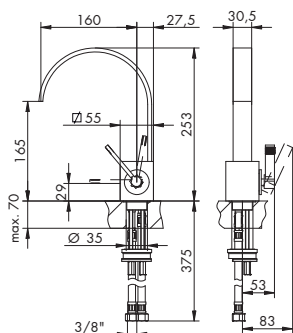
x M\*

XX-6605-39

€

x M\*

## 3005



## MISCELATORE LAVABO MONOFORO

- > cartuccia tradizionale
- > interasse bocca 160
- > uscita libera senza aeratore
- > flessibili di alimentazione
- > senza scarico

	6536 - 6536/1 p. 720
	304010 p. 149

## CROMATO

01-3005-01

01-3005-39

€

## ALTRE FINITURE

XX-3005-XX

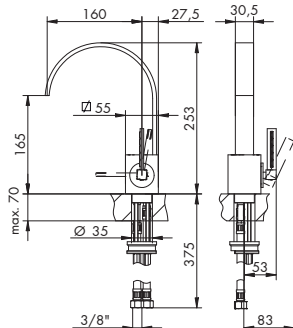
x M\*

XX-3005-39

€

x M\*

## 3305 | BIJOUX



## MISCELATORE LAVABO MONOFORO C/SWAROVSKI

- > cartuccia tradizionale
- > interasse bocca 160
- > uscita libera senza aeratore
- > flessibili di alimentazione
- > senza scarico
- > leva con SWAROVSKI

	3336 - 3336/1 p. 721/722
	304010 p. 149

## CROMATO

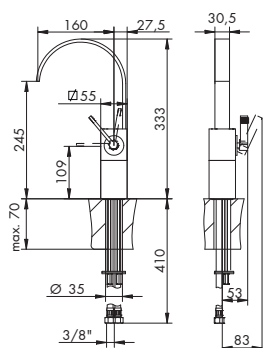
01-3305

## ALTRE FINITURE

XX-3305

x M\*

## 3005/1/A



## MISCELATORE LAVABO MEDIUM MONOFORO

- > cartuccia tradizionale
- > interasse bocca 160
- > uscita libera senza aeratore
- > flessibili di alimentazione
- > senza scarico

	6536 - 6536/1 p. 720
	304010 p. 149

## CROMATO

01-3005/1/A-01

01-3005/1/A-39

€

## ALTRE FINITURE

XX-3005/1/A-XX

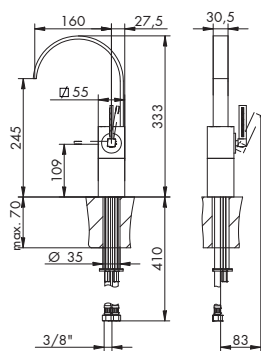
x M\*

XX-3005/1/A-39

€

x M\*

## 3305/1/A | BIJOUX



## MISCELATORE LAVABO MEDIUM MONOFORO C/SWAROVSKI

- > cartuccia tradizionale
- > interasse bocca 160
- > uscita libera senza aeratore
- > flessibili di alimentazione
- > senza scarico
- > leva con SWAROVSKI

	3336 - 3336/1 p. 721/722
	304010 p. 149

## CROMATO

01-3305/1/A

## ALTRE FINITURE

XX-3305/1/A

x M\*

## ACCESSORI

SCARICO C/TAPPO  
A PRESSIONE

## RICAMBI IMMEDIATI

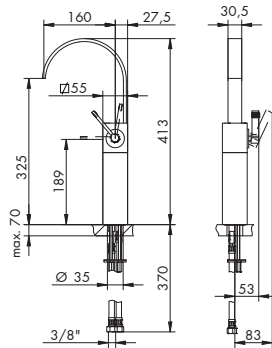


CARTUCCIA

VITONE  
CERAMICO

XX = CODICE FINITURA RICHIESTA: per identificare codice corretto vedi pag. 192  
M\* = MOLTIPLICATORE: per calcolare il prezzo delle altre finiture vedi tabella pag. 192

## 3005/1



## MISCELATORE LAVABO ALTO MONOFORO

- > cartuccia tradizionale
- > interasse bocca 160
- > uscita libera senza aeratore
- > flessibili di alimentazione
- > senza scarico

6536 - 6536/1  
p. 720304010  
p. 149

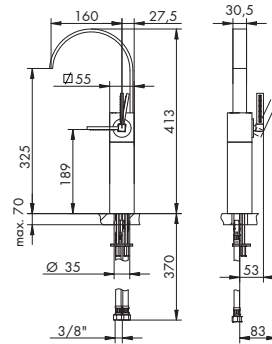
## CROMATO

01-3005/1-01  
01-3005/1-39

## ALTRE FINITURE

XX-3005/1-XX x M\*  
XX-3005/1-39 x M\*

## 3305/1 | BIJOUX

MISCELATORE LAVABO ALTO MONOFORO  
C/SWAROVSKI

- > cartuccia tradizionale
- > interasse bocca 160
- > uscita libera senza aeratore
- > flessibili di alimentazione
- > senza scarico
- > leva con SWAROVSKI

3336 - 3336/1  
p. 721/722304010  
p. 149

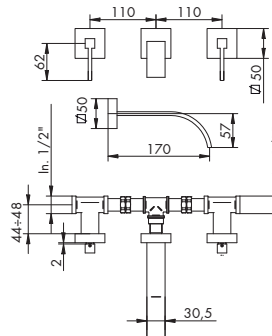
## CROMATO

01-3305/1

## ALTRE FINITURE

XX-3305/1 x M\*

## 6605/3/E + 664001



## GRUPPO LAVABO DA PARETE

- > vitone ceramico 90°
- > interasse bocca 170
- > uscita libera senza aeratore
- > ingressi da 1/2"
- > senza scarico

6536 - 6536/1  
p. 720055001/ 055002  
p. 151

## PARTI ESTERNE - CROMATO

01-6605/3/E-01  
01-6605/3/E-39

## PARTI ESTERNE - ALTRE FINITURE

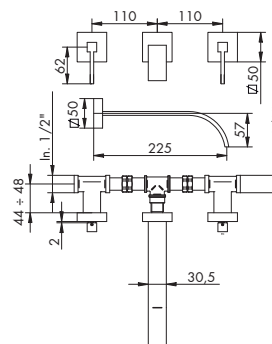
XX-6605/3/E-XX x M\*  
XX-6605/3/E-39 x M\*

## PARTE INCASSO

664001 info pag. 32

## PREZZO TOTALE

## 6605/3/1/E + 664001



## GRUPPO LAVABO DA PARETE BOCCA PROLUNGATA

- > vitone ceramico 90°
- > interasse bocca 225
- > uscita libera senza aeratore
- > ingressi da 1/2"
- > senza scarico

6536 - 6536/1  
p. 720055001/ 055002  
p. 151

## PARTI ESTERNE - CROMATO

01-6605/3/1/E-01  
01-6605/3/1/E-39

## PARTI ESTERNE - ALTRE FINITURE

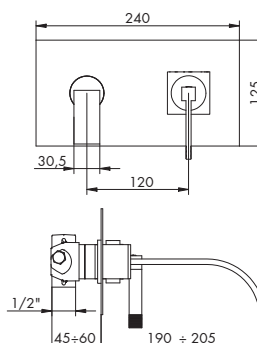
XX-6605/3/1/E-XX x M\*  
XX-6605/3/1/E-39 x M\*

## PARTE INCASSO

664001 info pag. 32

## PREZZO TOTALE

## 3005/3/E + 304011



## MISCELATORE LAVABO DA PARETE SU PIASTRA

- > cartuccia tradizionale
- > interasse bocca da 190 a 205
- > uscita libera senza aeratore
- > ingressi da 1/2"
- > senza scarico
- > piastra unica

6536 - 6536/1  
p. 720305001  
p. 150

## PARTI ESTERNE - CROMATO

01-3005/3/E-01  
01-3005/3/E-39

## PARTI ESTERNE - ALTRE FINITURE

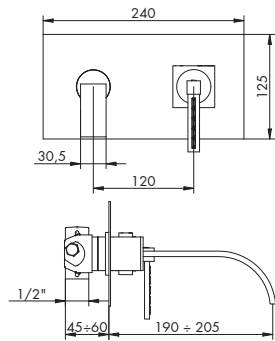
XX-3005/3/E-XX x M\*  
XX-3005/3/E-39 x M\*

## PARTE INCASSO

01-304011 info pag. 33

## PREZZO TOTALE

## 3305/3/E + 304011 | BIJOUX



## MISCELATORE LAVABO DA PARETE SU PIASTRA

## C/SWAROVSKI

## &gt; cartuccia tradizionale

- > interasse bocca da 190 a 205
- > uscita libera senza aeratore
- > ingressi da 1/2"
- > senza scarico
- > piastra unica

&gt; leva con SWAROVSKI

3336 - 3336/1

p. 721/722

305001

p. 150

## PARTI ESTERNE - CROMATO

01-3305/3/E

## PARTI ESTERNE - ALTRE FINITURE

XX-3305/3/E

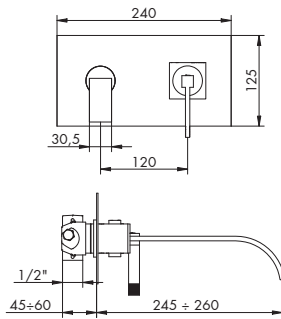
x M\*

## PARTE INCASSO

01-304011 info pag. 33

## PREZZO TOTALE

## 3005/3/1/E + 304011



## MISCELATORE LAVABO DA PARETE BOCCA

## PROLUNGATA SU PIASTRA

## &gt; cartuccia tradizionale

- > interasse bocca da 245 a 260
- > uscita libera senza aeratore
- > ingressi da 1/2"
- > senza scarico
- > piastra unica

6536 - 6536/1

p. 720

305001

p. 150

## PARTI ESTERNE - CROMATO

01-3005/3/1/E-01

01-3005/3/1/E-39

## PARTI ESTERNE - ALTRE FINITURE

XX-3005/3/1/E-XX

XX-3005/3/1/E-39

x M\*

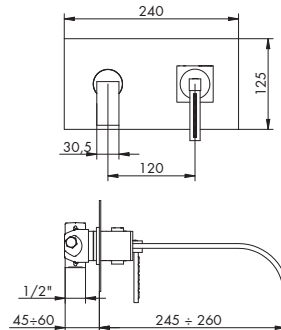
x M\*

## PARTE INCASSO

01-304011 info pag. 33

## PREZZO TOTALE

## 3305/3/1/E + 304011 | BIJOUX



## MISCELATORE LAVABO DA PARETE BOCCA

## PROLUNGATA SU PIASTRA C/SWAROVSKI

## &gt; cartuccia tradizionale

- > interasse bocca da 245 a 260
- > uscita libera senza aeratore
- > ingressi da 1/2"
- > senza scarico
- > piastra unica

&gt; leva con SWAROVSKI

3336 - 3336/1

p. 721/722

305001

p. 150

## PARTI ESTERNE - CROMATO

01-3305/3/1/E

## PARTI ESTERNE - ALTRE FINITURE

XX-3305/3/1/E

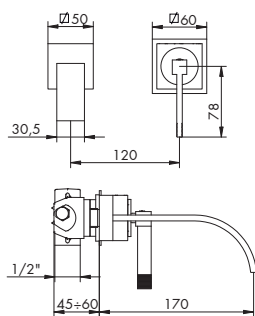
x M\*

## PARTE INCASSO

01-304011 info pag. 33

## PREZZO TOTALE

## 3005/3/A/E + 304011



## MISCELATORE LAVABO DA PARETE

## &gt; cartuccia tradizionale

- > interasse bocca 170
- > uscita libera senza aeratore
- > ingressi da 1/2"
- > senza scarico
- > rosoni separati

6536 - 6536/1

p. 720

305001

p. 150

## PARTI ESTERNE - CROMATO

01-3005/3/A/E-01

01-3005/3/A/E-39

## PARTI ESTERNE - ALTRE FINITURE

XX-3005/3/A/E-XX

XX-3005/3/A/E-39

x M\*

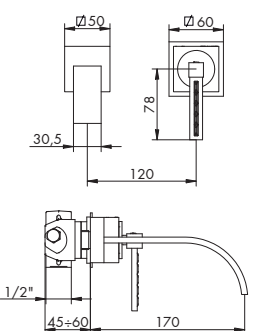
x M\*

## PARTE INCASSO

01-304011 info pag. 33

## PREZZO TOTALE

## 3305/3/A/E + 304011 | BIJOUX



## MISCELATORE LAVABO DA PARETE C/SWAROVSKI

## &gt; cartuccia tradizionale

- > interasse bocca 170
- > uscita libera senza aeratore
- > ingressi da 1/2"
- > senza scarico
- > rosoni separati

&gt; leva con SWAROVSKI

3336 - 3336/1

p. 721/722

305001

p. 150

## PARTI ESTERNE - CROMATO

01-3305/3/A/E

## PARTI ESTERNE - ALTRE FINITURE

XX-3305/3/A/E

x M\*

## PARTE INCASSO

01-304011 info pag. 33

## PREZZO TOTALE

## ACCESSORI

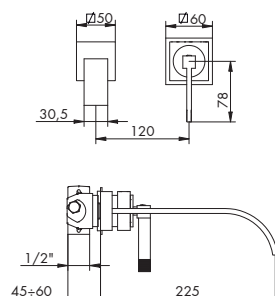
SCARICO C/TAPPO A PRESSIONE

## RICAMBI IMMEDIATI

CARTUCCIA

XX = CODICE FINITURA RICHIESTA: per identificare codice corretto vedi pag. 192  
 M\* = MOLTIPLICATORE: per calcolare il prezzo delle altre finiture vedi tabella pag. 192

## 3005/3/B/E + 304011



## MISCELATORE LAVABO DA PARETE BOCCA

## PROLUNGATA

- > cartuccia tradizionale
- > interasse bocca 225
- > uscita libera senza aeratore
- > ingressi da 1/2"
- > senza scarico
- > rosoni separati

6536 - 6536/1

p. 720



305001

p. 150

## PARTI ESTERNE - CROMATO

01-3005/3/B/E-01

01-3005/3/B/E-39

## PARTI ESTERNE - ALTRE FINITURE

XX-3005/3/B/E-XX

x M\*

XX-3005/3/B/E-39

x M\*

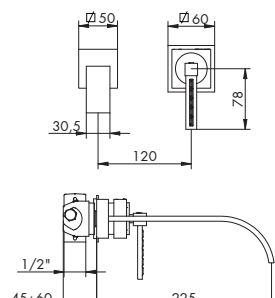
## PARTE INCASSO

01-304011

info pag. 33

## PREZZO TOTALE

## 3305/3/B/E + 304011 | BIJOUX



## MISCELATORE LAVABO DA PARETE BOCCA

## PROLUNGATA C/SWAROVSKI

- > cartuccia tradizionale
- > interasse bocca 225
- > uscita libera senza aeratore
- > ingressi da 1/2"
- > senza scarico
- > rosoni separati > leva con SWAROVSKI

3336 - 3336/1

p. 721/722



305001

p. 150

## PARTI ESTERNE - CROMATO

01-3305/3/B/E

## PARTI ESTERNE - ALTRE FINITURE

XX-3305/3/B/E

x M\*

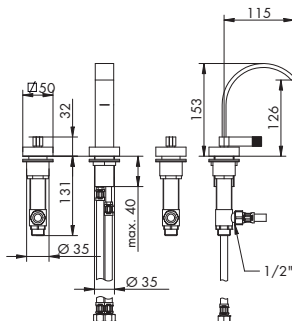
## PARTE INCASSO

01-304011

info pag. 33

## PREZZO TOTALE

## 6607



## BATTERIA BIDET TRE FORI

- > vitone ceramico 90°
- > interasse bocca 120
- > uscita libera senza aeratore
- > senza flessibili di alimentazione
- > senza scarico

6536 - 6536/1

p. 720



055001

p. 151



055002

p. 151

## CROMATO

01-6607-01

01-6607-39

## ALTRE FINITURE

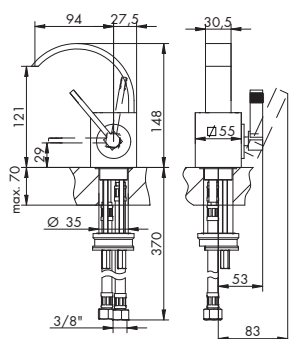
XX-6607-XX

x M\*

XX-6607-39

x M\*

## 3007



## MISCELATORE BIDET MONOFORO

- > cartuccia tradizionale
- > interasse bocca 95
- > uscita libera senza aeratore
- > flessibili di alimentazione
- > senza scarico

6536 - 6536/1

p. 720



304010

p. 149

## CROMATO

01-3007-01

01-3007-39

## ALTRE FINITURE

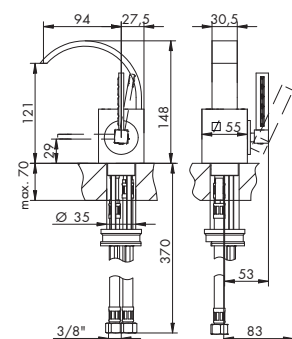
XX-3007-XX

x M\*

XX-3007-39

x M\*

## 3307 | BIJOUX



## MISCELATORE BIDET MONOFORO C/SWAROVSKI

- > cartuccia tradizionale
- > interasse bocca 95
- > uscita libera senza aeratore
- > flessibili di alimentazione
- > senza scarico
- > leva con swarovski

3336 - 3336/1

p. 721/722



304010

p. 149

## CROMATO

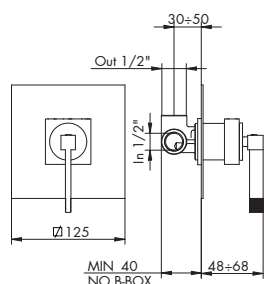
01-3307

## ALTRE FINITURE

XX-3307

x M\*

## 3021/E + 304004



## MISCELATORE INCASSO

- > cartuccia tradizionale
- > attacchi da 1/2"
- > uscita superiore
- > incasso con B-Box



## PARTI ESTERNE - CROMATO

01-3021/E-01

01-3021/E-39

## PARTI ESTERNE - ALTRE FINITURE

XX-3021/E-XX

x M\*

XX-3021/E-39

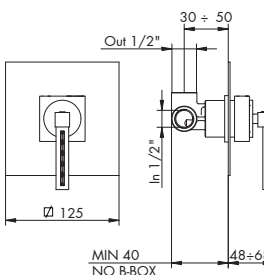
x M\*

## PARTE INCASSO

01-304004 info pag. 36

## PREZZO TOTALE

## 3321/E + 304004 | BIJOUX



## MISCELATORE INCASSO C/SWAROVSKI

- > cartuccia tradizionale
- > attacchi da 1/2"
- > uscita superiore
- > incasso con B-Box
- > leva con SWAROVSKI



## PARTI ESTERNE - CROMATO

01-3321/E

## PARTI ESTERNE - ALTRE FINITURE

XX-3321/E

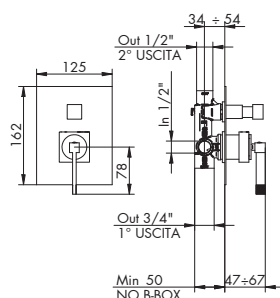
x M\*

## PARTE INCASSO

01-304004 info pag. 36

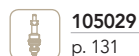
## PREZZO TOTALE

## 3000/E+ 304003



## MISCELATORE INCASSO C/DEVIATORE 2 USCITE

- > cartuccia tradizionale
- > deviatore a pressione 2 uscite c/ritorno automatico e blocco meccanico basse pressioni
- > attacchi da 1/2"
- > uscita principale inferiore da 3/4"
- > incasso c/B-Box



## PARTI ESTERNE - CROMATO

01-3000/E-01

01-3000/E-39

## PARTI ESTERNE - ALTRE FINITURE

XX-3000/E-XX

x M\*

XX-3000/E-39

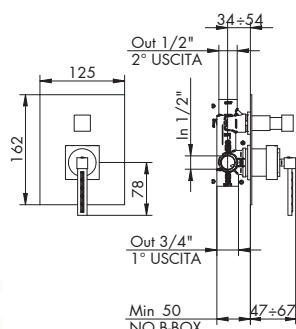
x M\*

## PARTE INCASSO

01-304003 info pag. 37

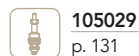
## PREZZO TOTALE

## 3300/E+ 304003 | BIJOUX



## MISCELATORE INCASSO C/DEVIATORE 2 USCITE C/SWAROVSKI

- > cartuccia tradizionale
- > deviatore a pressione 2 uscite c/ritorno automatico e blocco meccanico basse pressioni
- > attacchi da 1/2"
- > uscita principale inferiore da 3/4"
- > leva con SWAROVSKI



&gt; Incasso c/B-Box

## PARTI ESTERNE - CROMATO

01-3300/E

## PARTI ESTERNE - ALTRE FINITURE

XX-3300/E

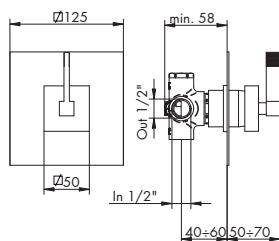
x M\*

## PARTE INCASSO

01-304003 info pag. 37

## PREZZO TOTALE

## 6503/2/E + 914016



## DEVIATORE INCASSO 2 USCITE

- > deviatore a dischi ceramici 2 uscite senza chiusura
- > attacchi da 1/2"



## PARTI ESTERNE - CROMATO

01-6503/2/E-01

01-6503/2/E-39

## PARTI ESTERNE - ALTRE FINITURE

XX-6503/2/E-XX

x M\*

XX-6503/2/E-39

x M\*

## PARTE INCASSO

914016 info pag. 38

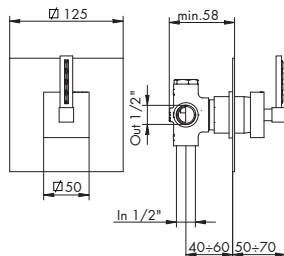
## PREZZO TOTALE

## RICAMBI IMMEDIATI



XX = CODICE FINITURA RICHIESTA: per identificare codice corretto vedi pag. 192  
 M\* = MOLTIPLICATORE: per calcolare il prezzo delle altre finiture vedi tabella pag. 192

3303/2/E + 914016 | BIJOUX



DEVIATORE INCASSO 2 USCITE C/SWAROVSKI

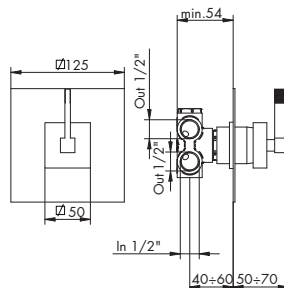
- > deviatore a dischi ceramici 2 uscite senza chiusura
- > attacchi da 1/2"
- > leva con SWAROVSKI



<b>PARTI ESTERNE - CROMATO</b>	<b>PARTI ESTERNE - ALTRE FINITURE</b>
01-3303/2/E	XX-3303/2/E
<b>PARTE INCASSO</b>	
914016	info pag. 38
<b>PREZZO TOTALE</b>	

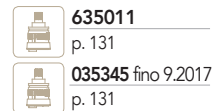
		<b>x M*</b>
--	--	-------------

6503/3/E + 034127



DEVIATORE INCASSO 3 USCITE

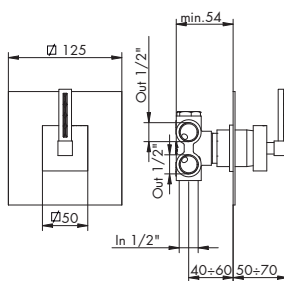
- > deviatore a dischi ceramici 3 uscite senza chiusura
- > attacchi da 1/2"



<b>PARTI ESTERNE - CROMATO</b>	<b>PARTI ESTERNE - ALTRE FINITURE</b>
01-6503/3/E-01	XX-6503/3/E-XX
01-6503/3/E-39	XX-6503/3/E-39
<b>PARTE INCASSO</b>	
034127	info pag. 38
<b>PREZZO TOTALE</b>	

		<b>x M*</b>
		<b>x M*</b>

3303/3/E + 034127 | BIJOUX



DEVIATORE INCASSO 3 USCITE C/SWAROVSKI

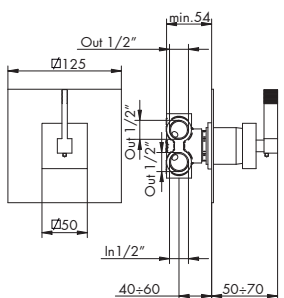
- > deviatore a dischi ceramici 3 uscite senza chiusura
- > attacchi da 1/2"
- > leva con SWAROVSKI



<b>PARTI ESTERNE - CROMATO</b>	<b>PARTI ESTERNE - ALTRE FINITURE</b>
01-3303/3/E	XX-3303/3/E
<b>PARTE INCASSO</b>	
034127	info pag. 38
<b>PREZZO TOTALE</b>	

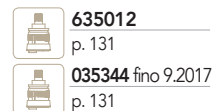
		<b>x M*</b>
--	--	-------------

6503/4/E + 034128



DEVIATORE INCASSO 4 USCITE

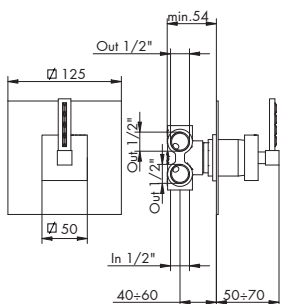
- > deviatore a dischi ceramici 4 uscite senza chiusura
- > attacchi da 1/2"



<b>PARTI ESTERNE - CROMATO</b>	<b>PARTI ESTERNE - ALTRE FINITURE</b>
01-6503/4/E-01	XX-6503/4/E-XX
01-6503/4/E-39	XX-6503/4/E-39
<b>PARTE INCASSO</b>	
034128	info pag. 38
<b>PREZZO TOTALE</b>	

		<b>x M*</b>
		<b>x M*</b>

3303/4/E + 034128 | BIJOUX



DEVIATORE INCASSO 4 USCITE C/SWAROVSKI

- > deviatore a dischi ceramici 4 uscite senza chiusura
- > attacchi da 1/2"
- > leva con SWAROVSKI



<b>PARTI ESTERNE - CROMATO</b>	<b>PARTI ESTERNE - ALTRE FINITURE</b>
01-3303/4/E	XX-3303/4/E
<b>PARTE INCASSO</b>	
034128	info pag. 38
<b>PREZZO TOTALE</b>	

		<b>x M*</b>
--	--	-------------

## I DOCCIA INCASSO TERMOSTATICO CONSIGLIATI SONO PRESENTI SU LISTINO REVIVRE

0912/H/P/E + 484020  
 0912/2/P/E + 484021  
 0912/3/P/E + 484022  
 0912/4/P/E + 484023

3312/P/E + 484020  
 3312/2/P/E + 484021  
 3312/3/P/E + 484022  
 3312/4/P/E + 484023

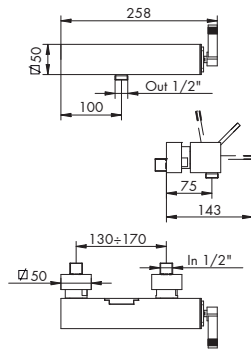
## I DOCCIA COMPLEMENTI CONSIGLIATI SONO PRESENTI SU LISTINO REVIVRE

6503/1/A  
 6503/1  
 6530  
 6530/1

6513/4  
 6513/5/1  
 3303/1/A  
 3303/1

3330  
 3330/1  
 3313/4  
 3313/5/1

## 3009/1



## MISCELATORE DOCCIA ESTERNO

- > cartuccia tradizionale
- > senza set doccia
- > attacchi da 1/2"



305001  
p. 150

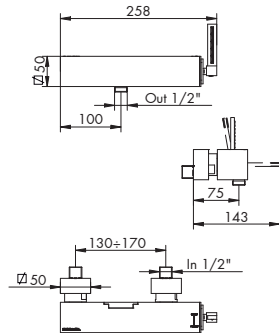
## CROMATO

01-3009/1-01  
 01-3009/1-39

## ALTRE FINITURE

XX-3009/1-XX x M\*  
 XX-3009/1-39 x M\*

## 3309/1 | BIJOUX



## MISCELATORE DOCCIA ESTERNO C/SWAROVSKI

- > cartuccia tradizionale
- > senza set doccia
- > attacchi da 1/2"
- > leva con SWAROVSKI



305001  
p. 150

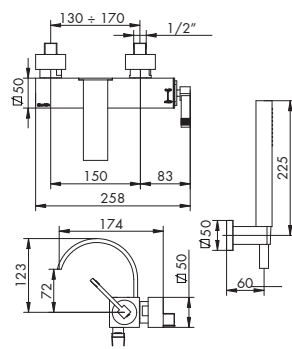
## CROMATO

01-3309/1

## ALTRE FINITURE

XX-3309/1 x M\*

## 3001/A



## MISCELATORE VASCA ESTERNO

- > cartuccia tradizionale
- > interasse bocca 174 mm
- > uscita libera senza aeratore
- > deviatore a trazione/spinta senza ritorno automatico
- > flessibile in PVC 150 cm
- > supporto a parete fisso
- > attacchi da 1/2"
- > doccetta monogetto quadra in ABS c/anticalcare, per finiture diverse da cromo doccetta in metallo



305001  
p. 150



654020  
p. 132

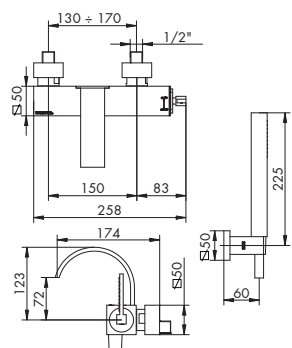
## CROMATO

01-3001/A-01  
 01-3001/A-39

## ALTRE FINITURE

XX-3001/A-XX x M\*  
 XX-3001/A-39 x M\*

## 3301/A | BIJOUX



## MISCELATORE VASCA ESTERNO C/SWAROVSKI

- > cartuccia tradizionale
- > interasse bocca 174 mm
- > uscita libera senza aeratore
- > deviatore a trazione/spinta senza ritorno automatico
- > flessibile in PVC 150 cm
- > supporto a parete fisso
- > attacchi da 1/2"
- > doccetta monogetto quadra in ABS c/anticalcare, per finiture diverse da cromo doccetta in metallo
- > leva con SWAROVSKI



305001  
p. 150



654020  
p. 132

## CROMATO

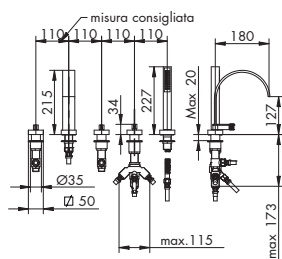
01-3301/A

## ALTRE FINITURE

XX-3301/A x M\*



6601/2



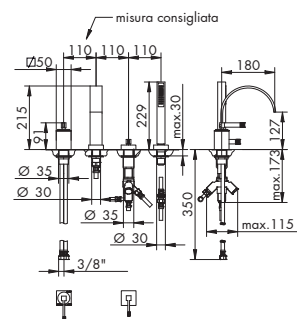
BATTERIA PER BORDO VASCA

- > vitone ceramico 90°
- > Interasse bocca 180
- > uscita libera senza aeratore
- > deviatore a dischi ceramici 2 uscite
- > flessibile in PVC 150 cm
- > senza flessibili di alimentazione > senza scarico
- > doccetta monogetto quadra in ABS c/anticalcare, per finiture diverse da cromo doccetta in metallo
- > PREDISPOSIZIONI per bordo vasca, art. 012/5, 012/6 e 012/7, vedi pag. 615

055001 p. 151  
055002 p. 151

CROMATO	ALTRE FINITURE	
01-6601/2-01	XX-6601/2-XX	x M*
01-6601/2-39	XX-6601/2-39	x M*

3001/2



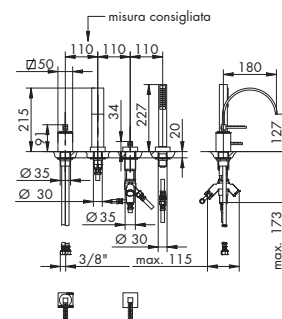
MISCELATORE PER BORDO VASCA

- > cartuccia tradizionale
- > Interasse bocca 180
- > uscita libera senza aeratore
- > deviatore a dischi ceramici 2 uscite
- > flessibile in PVC 150 cm
- > flessibili di alimentazione > senza scarico
- > doccetta monogetto quadra in ABS c/anticalcare, per finiture diverse da cromo doccetta in metallo
- > PREDISPOSIZIONI per bordo vasca, art. 012/4, 012/6 e 012/7, vedi pag. 615

305001 p. 150

CROMATO	ALTRE FINITURE	
01-3001/2-01	XX-3001/2-XX	x M*
01-3001/2-39	XX-3001/2-39	x M*

3301/2 | BIJOUX



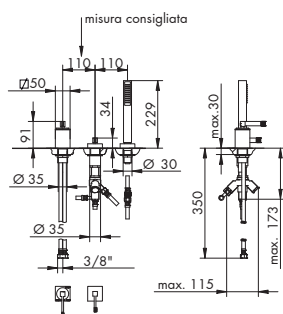
MISCELATORE PER BORDO VASCA C/SWAROVSKI

- > cartuccia tradizionale
- > Interasse bocca 180
- > uscita libera senza aeratore
- > deviatore a dischi ceramici 2 uscite
- > flessibile in PVC 150 cm
- > flessibili di alimentazione > leve con SWAROVSKI
- > senza scarico
- > doccetta monogetto quadra in ABS c/anticalcare, per finiture diverse da cromo doccetta in metallo
- > PREDISPOSIZIONI per bordo vasca, art. 012/4, 012/6 e 012/7, vedi pag. 615

305001 p. 150

CROMATO	ALTRE FINITURE	
01-3301/2	XX-3301/2	x M*

3001/20



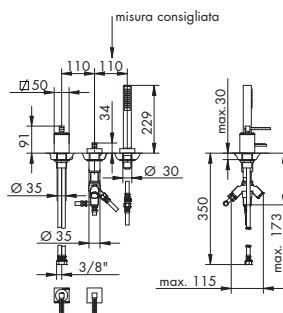
MISCELATORE PER BORDO VASCA S/BOCCA

- > cartuccia tradizionale
- > senza bocca
- > deviatore a dischi ceramici 2 uscite
- > flessibile in PVC 150 cm
- > flessibili di alimentazione
- > senza scarico
- > doccetta monogetto quadra in ABS c/anticalcare, per finiture diverse da cromo doccetta in metallo
- > PREDISPOSIZIONI per bordo vasca, art. 012/3, 012/6 e 012/7, vedi pag. 615

305001 p. 150

CROMATO	ALTRE FINITURE	
01-3001/20-01	XX-3001/20-XX	x M*
01-3001/20-39	XX-3001/20-39	x M*

3301/20 | BIJOUX



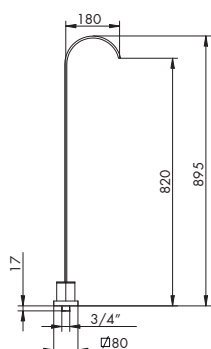
MISCELATORE PER BORDO VASCA S/ BOCCA C/SWAROVSKI

- > cartuccia tradizionale
- > senza bocca
- > deviatore a dischi ceramici 2 uscite
- > flessibile in PVC 150 cm
- > flessibili di alimentazione > senza scarico
- > leve con SWAROVSKI
- > doccetta monogetto quadra in ABS c/anticalcare, per finiture diverse da cromo doccetta in metallo
- > PREDISPOSIZIONI per bordo vasca, art. 012/3, 012/6 e 012/7, vedi pag. 615

305001 p. 150

CROMATO	ALTRE FINITURE	
01-3301/20	XX-3301/20	x M*

6501/26



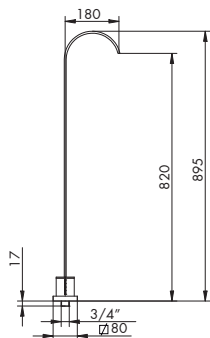
**BOCCA VASCA DA PAVIMENTO**

- > Interasse bocca 180
- > uscita libera senza aeratore
- > attacco da 3/4"

**CROMATO**  
01-6501/26

**ALTRE FINITURE**  
XX-6501/26 x M\*

3301/26 | BIJOUX



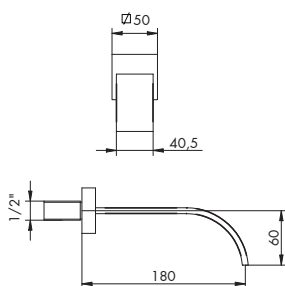
**BOCCA VASCA DA PAVIMENTO C/SWAROVSKI**

- > Interasse bocca 180
- > uscita libera senza aeratore
- > attacco da 3/4"
- > base con SWAROVSKI

**CROMATO**  
01-3301/26

**ALTRE FINITURE**  
XX-3301/26 x M\*

6503



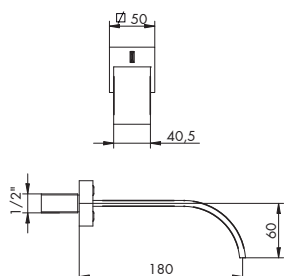
**BOCCA VASCA DA PARETE**

- > interasse bocca 180
- > uscita libera senza aeratore
- > attacchi da 1/2"

**CROMATO**  
01-6503

**ALTRE FINITURE**  
XX-6503 x M\*

3303 | BIJOUX



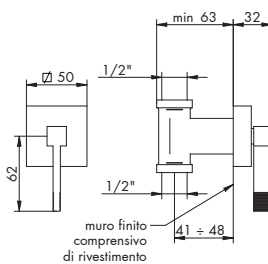
**BOCCA VASCA DA PARETE C/SWAROVSKI**

- > interasse bocca 180
- > uscita libera senza aeratore
- > attacchi da 1/2"
- > rosone con SWAROVSKI

**CROMATO**  
01-3303

**ALTRE FINITURE**  
XX-3303 x M\*

6608/S/E + 654033 SX



**RUBINETTO D'ARRESTO 1/2"**

- > vitone ceramico 90°
- > ingressi da 1/2"



**PARTI ESTERNE - CROMATO**  
01-6608/S/E-01  
01-6608/S/E-39

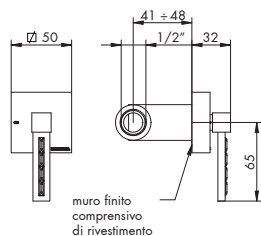
**PARTI ESTERNE - ALTRE FINITURE**  
XX-6608/S/E-XX x M\*  
XX-6608/S/E-39 x M\*

**PARTE INCASSO**  
654033 info pag. 41

**PREZZO TOTALE**



3308/S/E + 654033 SX | BIJOUX



RUBINETTO D'ARRESTO 1/2" C/SWAROVSKI

> vitone ceramico 90°  
> leva con SWAROVSKI  
> ingressi da 1/2"

055002  
p. 151

PARTI ESTERNE - CROMATO

01-3308/S/E

PARTE INCASSO

654033 info pag. 41

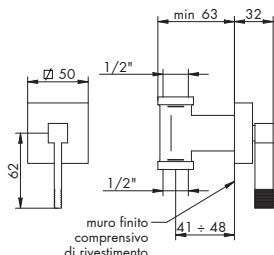
PREZZO TOTALE

PARTI ESTERNE - ALTRE FINITURE

XX-3308/S/E

x M\*

6608/D/E + 654032 DX



RUBINETTO D'ARRESTO 1/2"

> vitone ceramico 90°  
> ingressi da 1/2"

055001  
p. 151

PARTI ESTERNE - CROMATO

01-6608/D/E-01

01-6608/D/E-39

PARTE INCASSO

654032 info pag. 41

PREZZO TOTALE

PARTI ESTERNE - ALTRE FINITURE

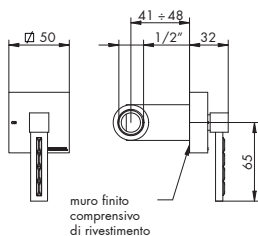
XX-6608/D/E-XX

x M\*

XX-6608/D/E-39

x M\*

3308/D/E + 654032 DX | BIJOUX



RUBINETTO D'ARRESTO 1/2" C/SWAROVSKI

> vitone ceramico 90°  
> leva con SWAROVSKI  
> ingressi da 3/4"

055001  
p. 151

PARTI ESTERNE - CROMATO

01-3308/D/E

PARTE INCASSO

654032 info pag. 41

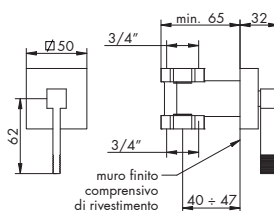
PREZZO TOTALE

PARTI ESTERNE - ALTRE FINITURE

XX-3308/D/E

x M\*

6608/S/E + 654035 SX



RUBINETTO D'ARRESTO 3/4"

> vitone ceramico 90°  
> ingressi da 3/4"

055002  
p. 151

PARTI ESTERNE - CROMATO

01-6608/S/E-01

01-6608/S/E-39

PARTE INCASSO

654035 info pag. 41

PREZZO TOTALE

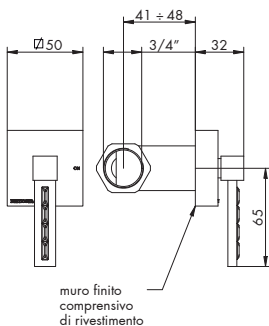
PARTI ESTERNE - ALTRE FINITURE

XX-6608/S/E-XX

x M\*

XX-6608/S/E-39

3308/S/E + 654035 SX | BIJOUX



RUBINETTO D'ARRESTO 3/4" C/SWAROVSKI

> vitone ceramico 90°  
> leva con SWAROVSKI  
> ingressi da 3/4"

055002  
p. 151

PARTI ESTERNE - CROMATO

01-3308/S/E

PARTE INCASSO

654035 info pag. 41

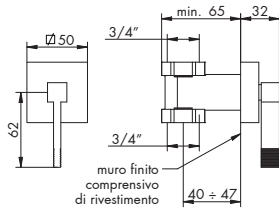
PREZZO TOTALE

PARTI ESTERNE - ALTRE FINITURE

XX-3308/S/E

x M\*

6608/D/E + 654034 DX



RUBINETTO D'ARRESTO 3/4"

> vitone ceramico 90°  
> ingressi da 3/4"

055001  
p. 151

PARTI ESTERNE - CROMATO

01-6608/D/E-01  
01-6608/D/E-39

PARTI ESTERNE - ALTRE FINITURE

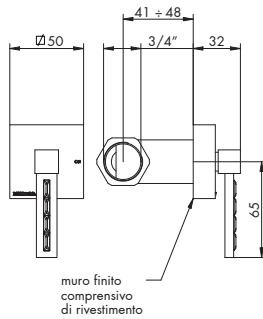
XX-6608/D/E-XX x M\*  
XX-6608/D/E-39 x M\*

PARTE INCASSO

654034 info pag. 41

PREZZO TOTALE

3308/D/E + 654034 DX | BIJOUX



RUBINETTO D'ARRESTO 3/4" C/SWAROVSKI

> vitone ceramico 90°  
> leva con SWAROVSKI  
> ingressi da 3/4"

055001  
p. 151

PARTI ESTERNE - CROMATO

01-3308/D/E

PARTI ESTERNE - ALTRE FINITURE

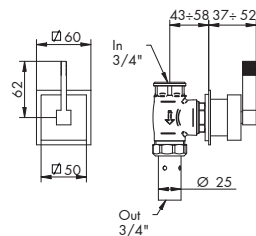
XX-3308/D/E x M\*

PARTE INCASSO

654034 info pag. 41

PREZZO TOTALE

6540/E+ 654099



PASSO RAPIDO 3/4"

> vitone tradizionale  
> abbinare a saracinesca  
> ingressi da 3/4"

654067  
p. 151

PARTI ESTERNE - CROMATO

01-6540/E-01  
01-6540/E-39

PARTI ESTERNE - ALTRE FINITURE

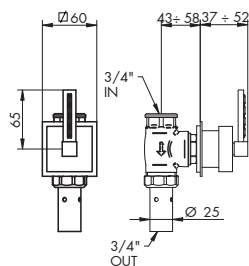
XX-6540/E-XX x M\*  
XX-6540/E-39 199,00

PARTE INCASSO

654099 info pag. 42

PREZZO TOTALE

3340/E+ 654099 | BIJOUX



PASSO RAPIDO 3/4" C/SWAROVSKI

> vitone tradizionale  
> abbinare a saracinesca  
> ingressi da 3/4"  
> leva con SWAROVSKI

654067  
p. 151

PARTI ESTERNE - CROMATO

01-3340/E

PARTI ESTERNE - ALTRE FINITURE

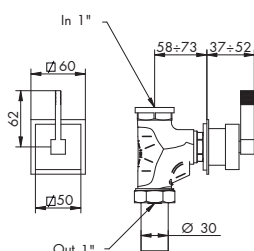
XX-3340/E x M\*

PARTE INCASSO

654099 info pag. 42

PREZZO TOTALE

6540/E + 654100



PASSO RAPIDO 1"

> vitone tradizionale  
> abbinare a saracinesca  
> ingressi da 1"

654067  
p. 151

PARTI ESTERNE - CROMATO

01-6540/E-01  
01-6540/E-39

PARTI ESTERNE - ALTRE FINITURE

XX-6540/E-XX x M\*  
XX-6540/E-39 x M\*

PARTE INCASSO

654100 info pag. 42

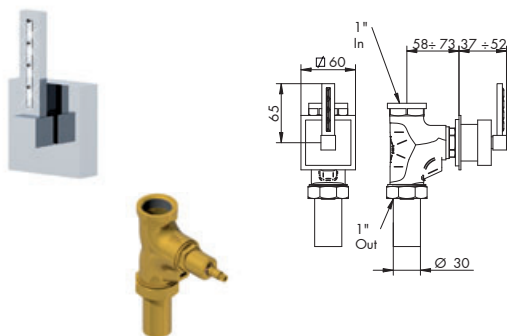
PREZZO TOTALE

RICAMBI IMMEDIATI



XX = CODICE FINITURA RICHIESTA: per identificare codice corretto vedi pag. 192  
M\* = MOLTIPLICATORE: per calcolare il prezzo delle altre finiture vedi tabella pag. 192

3340/E + 654100 | BIJOUX



PASSO RAPIDO 1" C/SWAROVSKI

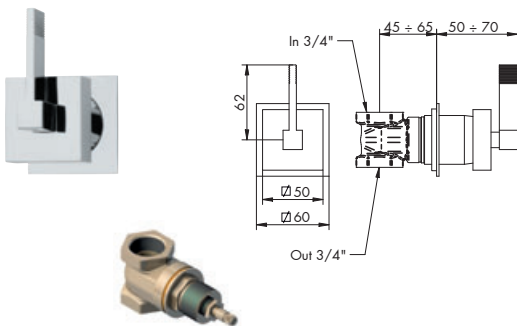
- > vitone tradizionale
- > abbinare a saracinesca
- > ingressi da 1"
- > leva con SWAROVSKI

 654067  
p. 151

<b>PARTI ESTERNE - CROMATO</b>	
01-3340/E	
<b>PARTE INCASSO</b>	
654100	info pag. 42
<b>PREZZO TOTALE</b>	

<b>PARTI ESTERNE - ALTRE FINITURE</b>	
XX-3340/E	x M*
<b>PREZZO TOTALE</b>	

6532/2/E + 035212



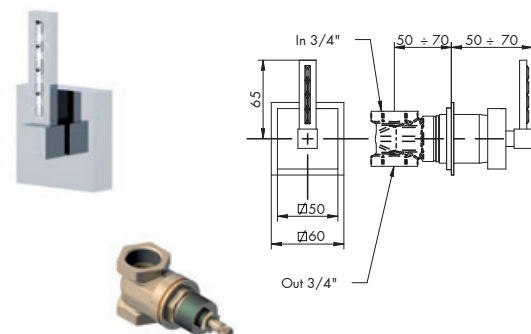
SARACINESCA

- > attacchi da 3/4"

<b>PARTI ESTERNE - CROMATO</b>	
01-6532/2/E-01	
01-6532/2/E-39	
<b>PARTE INCASSO</b>	
035212	info pag. 42
<b>PREZZO TOTALE</b>	

<b>PARTI ESTERNE - ALTRE FINITURE</b>	
XX-6532/2/E-XX	x M*
XX-6532/2/E-39	x M*
<b>PREZZO TOTALE</b>	

3332/2/E + 035212 | BIJOUX



SARACINESCA C/SWAROVSKI

- > attacchi da 3/4"
- > leva con SWAROVSKI

<b>PARTI ESTERNE - CROMATO</b>	
01-3332/2/E	
<b>PARTE INCASSO</b>	
035212	info pag. 42
<b>PREZZO TOTALE</b>	

<b>PARTI ESTERNE - ALTRE FINITURE</b>	
XX-3332/2/E	x M*
<b>PREZZO TOTALE</b>	

