

Linea Pietre
STONE LINE

PALAZZETTI
in giardino



Progettare innovazione

Un'azienda all'avanguardia, già proiettata nel futuro del riscaldamento e tradizionalmente legata al territorio e all'ambiente: questa è la Palazzetti Lelio S.p.A. Abbiamo fatto della sfida ecologica il nostro principio guida e investiamo il 5% del fatturato complessivo nella ricerca. La nostra mission è impegnare energie e risorse per ottenere prodotti con le più alte prestazioni e i più bassi consumi, in nome di un comfort che possa chiamarsi globale. La Palazzetti oggi si articola in sei stabilimenti produttivi in provincia di Pordenone. L'esperienza nella selezione e lavorazione di marmo e pietre ci consente di proporre anche una vasta gamma di pietre naturali per rivestimenti da interni e da esterni.



PLANNING INNOVATION

A groundbreaking company that is already projected into the future of heating and is traditionally bound to the territory and to the environment: this defines Palazzetti Lelio S.p.A. The ecological challenge has become our guideline and we invest 5% of our total turnover in research. Our mission is to invest energies and resources to obtain products with the highest performances and the lowest energy consumptions in the name of a type of comfort that can be called global. Palazzetti is currently spread over six production plants in the province of Pordenone. Our experience in selecting and working marble and stone allows us to also offer a vast range of natural stones for indoor and outdoor claddings.

A vostra disposizione AT YOUR DISPOSAL

Palazzetti in giardino mette a disposizione del cliente una serie di servizi a garanzia del risultato finale:

- marmeria interna all'avanguardia
- preventivazione e supporto tecnico
- ampia disponibilità di magazzino
- progettazione e realizzazione pezzi speciali o su misura
- squadre di posa qualificate
- sala mostra con diverse ambientazioni

"Palazzetti in giardino" makes an array of services available to its customers to guarantee excellent end results:

- cutting-edge in-house marble working department
- quotations and technical assistance
- wide range of products available in the warehouse
- design and construction of special or custom-sized elements
- skilled teams of installers
- showroom exhibiting various settings



Indice dei contenuti

TABLE OF CONTENTS



Pietra Naturale NATURAL STONE



Quarzite
del Brasile

20



Quarzite
d'Oriente

24



Ardesia

26

Su misura
TO MEASURE

8



Pietra Naturale

27



Listelli
STRIPS

28



Pietra dell'India

34



Pietra Ricostruita CULTURED STONE



Ande

46



Himalaya

60



Appennini

52



Mattonelle

62



Atlante

54



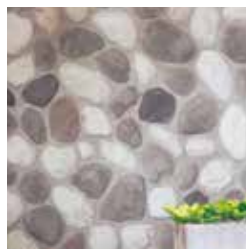
Pirenei

64



Carpazi

56



Sasso di Fiume

66



Caucaso

58



Mixed

MISTO AGRESTE
 MISTO TOSCANA
 MISTO PROVENZA

68/69/70



Colorado

59



La pietra naturale, una bellezza intramontabile.

Le nostre materie prime utilizzate, offerte in una vastissima gamma di tipologie e colorazioni, sono di prima qualità e presentano una grande resistenza all'usura, sono quindi destinate a durare negli anni sfoggiando la loro bellezza intramontabile per tutta una vita.

- Disponibili in tante tipologie e colorazioni
- Lavorate con tecniche diverse per soddisfare ogni esigenza
- Resistenti all'usura, inalterate nel tempo
- Eterne nel fascino e nella durata.



NATURAL STONE, BEAUTY THAT NEVER GOES OUT OF FASHION.

The raw materials used by Palazzetti are offered in a very wide variety of types and colours, are top-quality and extremely resistant to wear, born to last and to show off their timeless beauty for a lifetime.

- Available in many types and colours
- Worked using various techniques to meet any requirement
- Resistant to wear, inalterate nel tempo
- Eternal beauty unaltered by time

Lavorazioni della pietra naturale

Abbiamo una grande esperienza nella lavorazione artigianale della pietra come nelle nuove tecnologie. Per questo le nostre pietre sono così straordinarie. Materiche per eccellenza e rese uniche da lavorazioni esclusive, dalle più utilizzate come la lucidatura, alle più ricercate come il mosaico. Provengono tutte da cave selezionate e sono controllate con cura, in base alle vostre specifiche esigenze, possiamo garantire rifiniture e dimensioni diverse per realizzare rivestimenti e pavimenti personalizzati.

Working of natural stone We have plenty of experience in working stone by hand as well as in new powered technologies. This is what makes our stone so extraordinary. Textured and chunky by nature, it becomes unique thanks to the exclusive workmanship applied to it that goes from the most commonplace polishing to very refined mosaics. Our stone comes from selected quarries and is carefully controlled. Depending on your specific requirements we can guarantee different finishes and dimensions for customised facings and paving stones.



FINITURA LUCIDO

Utilizzata su un gran numero di pietre naturali, consiste nel lisciare la superficie con degli abrasivi a grana sempre più fine, fino a chiudere tutte le porosità e rendere la materia riflettente. Risultato estetico straordinario, ma non adatto ad applicazioni anti-scivolo.

POLISHED FINISH

Used on a great quantity of natural stone, it consists in rubbing the surface with abrasive products with an increasingly finer grain until all the pores of the stone are closed and the surface takes on a mirror finish. This finish is very beautiful but it isn't suitable for non-slip surfaces.



FINITURA SPAZZOLATO

La pietra è sottoposta a sfregamento con spazzole di diversi gradi di abrasività per ottenere una superficie opaca e irregolare al tatto, un effetto "consumato", anche negli spigoli. Il risultato è un pavimento vissuto, per nulla delicato, con venature e colorazioni discontinue. Perfetto il marmo, applicabile anche ai graniti.

BRUSHED FINISH

The stone is rubbed down using brushes with varying degrees of abrasion to obtain an opaque finish and a surface that is irregular to the touch. The effect is "worn", even on the edges and corners. The result is a hardwearing paving with a "worn" appearance and with discontinuous veins and colours. Perfect for marble, it can also be applied to granite.

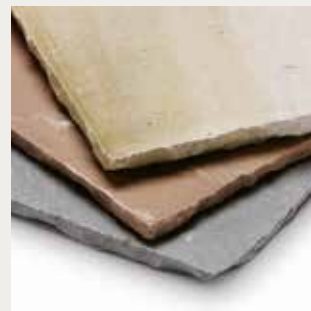


FINITURA BURATTATO

Si tratta di una lavorazione ispirata all'azione erosiva del tempo e dell'acqua sulla pietra. All'interno del buratto la pietra viene sottoposta a rotolamento o vibrazione meccanica, così si "consuma" quel tanto che basta per ottenere una superficie irregolare ma sufficientemente liscia, con sporgenze e spigoli arrotondati.

TUMBLING FINISH

This finish is inspired by the erosive action of time and water on stone. The stone is rolled and subjected to mechanical vibration inside the tumbler so that it is eaten away to the extent required to obtain an irregular but sufficiently smooth surface with rounded protrusions and edges.



FINITURA LATI A SPACCO

lo dice la parola, la pietra, invece che essere tagliata, viene "spaccata" mediante tecniche particolari con risultati molto diversi da materiale a materiale e addirittura da pietra a pietra. Il risultato è sempre molto naturale con effetti di chiaro scuro e irregolarità di superficie, sempre originali.

SPLIT-FACED SIDE FINISH

The meaning is implicit in the word itself; instead of being cut, the stone is "split" using special techniques. The result differs greatly from one material to another and even from stone to stone. The result is always very natural with a light and shade effect and irregular surfaces that are always original.

ESEMPI DI LAVORAZIONI SU PEDATE/DAVANZALI

I pezzi che rifiniscono la posa, davanzali, gradini, soglie e ripiani rappresentano dettagli importanti per l'effetto estetico finale. Possono essere decise sempre in base al proprio gusto ed alle proprie esigenze perché sono realizzate necessariamente su misura. Ma per un armonioso risultato finale è bene sceglierle con cura. Ecco alcuni esempi.

EXAMPLES OF WORKMANSHIP ON TREADS/SILLS

The pieces used to finish installations, sills, steps, thresholds and shelves are important details that define the end result. They can always be adapted to your tastes and requirements because they are by nature customised. For a harmonious end result it is a good idea to choose them carefully. Here are some examples:



Normale
Ordinary



Leggermente arrotondata
Slightly rounded



Toro
Bullnose



Mezzo toro
Half bullnose



Becco di civetta
Bird's beak



FINITURA BOCCIARDATO

Piccoli martelletti pneumatici colpiscono con forza la superficie della pietra secondo uno schema casuale. Si crea così un piano omogeneo estremamente ruvido dalle spiccate caratteristiche antiscivolo.

BUSH-HAMMERED FINISH

Small pneumatic hammers powerfully impact on the stone surface following a casual pattern. The result is a very rough surface with distinctive non-slip features all over.



FINITURA SPAZZOLATO

SU BOCCIARDATO Le due tecniche vengono applicate in successione per un effetto ancora più materico. La pietra viene bocciardata e successivamente spazzolata. Il risultato estetico è una superficie non omogenea dall'effetto vissuto.

BRUSHED FINISH ON A BUSH-HAMMERED SURFACE

The two techniques are applied successively for an even more textured effect. The stone is bush-hammered and then brushed. The aesthetic result is an uneven surface with an aged appeal.



FINITURA PIANO SEGA

Nei pavimenti con finitura "Piano Segà" si sceglie di utilizzare faccia a vista il lato grezzo delle marmette dove si possono vedere in modo evidente i segni degli utensili utilizzati per la lavorazione. Questo crea un effetto grezzo e naturale molto apprezzato, diverso a seconda del materiale utilizzato.

BLOCK-CUT FINISHED SURFACE

On floorings with a "block-cut surface" the tile is used with the rough side up because this is where the marks of the tools are very evident. The result is a rough and natural effect that is much appreciated and that varies depending on the material used.



FINITURA FIAMMATO

Il "Piano Fiammato" associa lavorazioni meccaniche a un trattamento termico effettuato con fiamma ossidrica seguito da un rapido raffreddamento ad acqua. Ciò provoca uno sgretolamento superficiale che lascia un piano estremamente ruvido esaltando la cromaticità del prodotto. Dal punto di vista funzionale questa finitura soddisfa esigenze di assoluta non scivolosità.

FLAMED FINISH

The "Flamed surface" combines mechanical workmanship with a thermal treatment carried using an oxyhydrogen flame followed by quick cooling with water. This causes the surface to crumble that creates a very rough finish setting off the colours of the product. From a functional viewpoint this finish fully satisfies non-slip requirements.



SCHEMI DI POSA

Proprio perché la pietra è un materiale naturale, le sue venature di colore e la varietà delle tonalità sono sempre diverse e consentono abbinamenti e composizioni originali. Sfruttando questa caratteristica è possibile comporre degli schemi di posa in grado di assicurare personalità e stile ad ogni superficie.

INSTALLATION PATTERNS

Due to the fact that stone is a natural material, its coloured veins and the variations in its shades are always different, allowing original combinations and compositions. By exploiting these features it's possible to create installation patterns capable of adding personality and style to any surface.

Schema di posa Opus Incertum

Opus Incertum example.



Schema di posa Opus Romanum.

Opus Romanum example.
20x20/ 20x40/ 40x40/ 40x60



Schema di posa a correre.

Laying scheme free length cut.

Contract

Le foto che vi presentiamo rappresentano degli esempi di lavorazione con waterjet realizzabili con diversi tipi di marmo.

The photos shown are just some examples of water jet flooring of which can be made with many different kind of marbles.





Progetti e pubblico

PROJECTS AND PUBLIC



Quarzite d'Oriente



Chianca



Fior di Kres



Pietra antica dark



Pietra antica dark



Ministero Affari Esteri Arabia Saudita
Foreign Affair Ministry Rhiad



Ministero Affari Esteri Arabia Saudita
Foreign Affair Ministry Rhiad



Cittá Sant'Angelo Outlet Village (PE)



Residenziale Residential

Residenziale

RESIDENTIAL



Fior di Kres



Listello Golden







Quarzite d'Oriente pavè 6x6

Residenziale/ Hotellerie

RESIDENTIAL/ HOTELLERIE



Armonia Beige Hotel Palace Bibione



Rock Face Valgrande



Residenziale

RESIDENTIAL



Pietra Medea



Pietra Piasentina



Brighton



Pietra Piasentina



Crema del Garda 4 formati anticato



Danmala Gray



Crema del Garda

Hotellerie/ Wellness

HOTELLERIE/ WELLNESS

Relais Castello di Montignano (PG)
Castle of Montignano Hotel (Perugia)





Quarzite del Brasile

La Quarzite Brasiliana è una pietra naturale pregiata. Le sue caratteristiche fisiche e chimiche la rendono molto resistente all'usura, al calore, all'azione di acidi e sali, inoltre è assolutamente ingeliva. Ideale per la realizzazione di pavimentazioni interne ed esterne, bordi di piscine, porticati, camminamenti di giardini e passi carrai, è caratterizzata da colorazioni e sfumature originali che rimangono immutate nel tempo. Disponibile su richiesta anche nel colore bianco.

Quarzite del Brasile is a prized natural stone. Its physical and chemical features make it very resistant to wear, heat, acids and salts as well as making it absolutely frostproof. Ideal for indoor and outdoor pavings, swimming pool footpaths, arcades, garden footpaths and driveways, it features original colours and shades that do not change in the course of time. Also available in white on request.









Loggia degli artisti B&B Palazzolo (UD)



- A Giallo Yellow
- B Verde Green
- C Rosa Pink



1 Esempio di Quarzite del Brasile formato 30x60 finitura lati a spacco
 Example of Quarzite del Brasile stone, 30x60 in size,
 with split-faced sides



2 Esempio di Quarzite del Brasile piastrelle 27x57 finitura lati segati
 Example of Quarzite del Brasile stone, 27x57 in size,
 with saw-finished sides



Quarzite d'Oriente

I minerali e il metamorfismo dal quale si sono originate le quarzite hanno donato al prodotto delle caratteristiche tecniche e soprattutto cromatiche di ineguagliabile bellezza. Le sfumature variopinte che caratterizzano la Quarzite d'Oriente fanno sì che questa pietra sia sempre più diffusa, in particolare per realizzazioni moderne, sia per pavimentazioni che per rivestimenti.

The minerals and the metamorphism from which quartzite originates give this product technical and colour features of unmatched beauty. The various shades of colour that are typical of Quarzite d'Oriente make this stone increasingly more popular, in particular for pavings and claddings in modern settings.



Armonia Beige





Su rete burattato 4,5x4,5



Pavè 6x6



1 Esempio di copertina/pedata con finitura fronte toro**
Example of coping/tread with a front bullnose edge**

2 Esempio di Quarzite d'Oriente in formato 30x30 con finitura lati segati***
Example of Quarzite d'Oriente stone, 30x30 in size, with saw-finished sides***

Ardesia

Una pietra naturale che presenta una superficie a piano di cava, versatile e facile da abbinare a vari materiali (metallo, legno, cotto) creando particolari effetti cromatici. Solo per pavimenti e rivestimenti interni.

A natural stone with a natural cleft finish, it is versatile and easy to combine with various materials (metal, wood, cotto) to create original colour effects. Only for pavings and wall claddings for indoor use.



30x60



30x30



Pietra naturale

Piastre in pietra naturale per pavimentazioni e viali pedonali a secco.

Natural stone slabs for dry-laid paving stones and walkways.



Arch. Pirina e Spano - Olbia

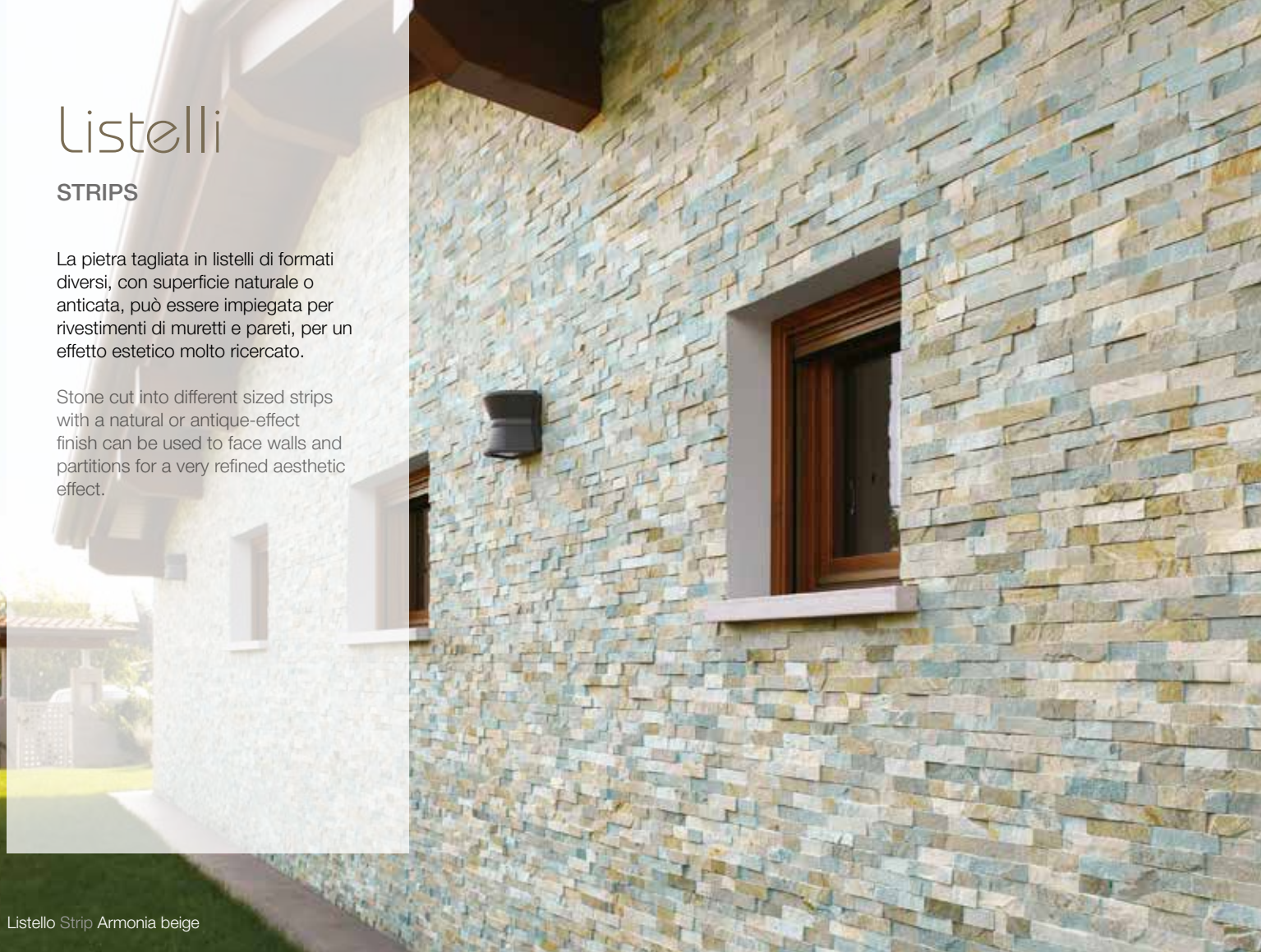


Listelli

STRIPS

La pietra tagliata in listelli di formati diversi, con superficie naturale o anticata, può essere impiegata per rivestimenti di muretti e pareti, per un effetto estetico molto ricercato.

Stone cut into different sized strips with a natural or antique-effect finish can be used to face walls and partitions for a very refined aesthetic effect.



Listello Strip Armonia beige



Listello Strip Black



Listello Strip Ivory

Listello Strip Armonia beige



Listello Strip Castle



Listello Strip Golden



Golden Light - altezza corsi height strips 1/2/3/4 cm



Listello Strip Golden





Luna Rossa Light - altezza corsi height strips 0,5 cm



Armonia Light - altezza corsi height strips 0,5 cm



Castle



Armonia Beige



Ivory



Luna Rossa



Quarzite d'Oriente Ice



Black Quarzo



Golden

MODULARITÀ LISTELLO STRIP MODULARITY



PRIMA BEFORE



DOPO AFTER

ANGOLARE LISTELLO CORNER STRIP



PRIMA BEFORE



DOPO AFTER





Listello Strip Luna Gold



Listello Strip Gray stone



Listello Strip Armonia



Listello Strip Armonia

Pietra dell'India

La Pietra dell'India grazie alle sue caratteristiche di resistenza è ideale nell'impiego in spazi pubblici. Sopra esempio di pavimentazione con Pietra dell'India Yellow 40x60 lati a spacco.

Thanks to its resistance, Pietra dell'India is ideal for use in public places. Above, example of 40x60 Yellow Pietra dell'India paving with split-faced sides.



Pietra di Benares





India Grey



India Yellow



Hotel SanMartin Slovenia

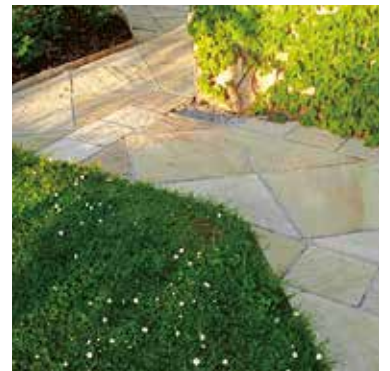


India Sunset





India Yellow 40x40 x2,5/3,5





India Yellow bordo piscina India Yellow swimming pool perimeter



India Grey 20 a correre India Grey 20 free length



1

1 Pietra dell'India Grey con finitura anticata

Grey Pietra dell'India with an antique-effect finish



2

2 Esempio di Pietra dell'India in formato 40x40 con finitura lati spacco

Example of Pietra dell'India stone, 40x40 in size, with split-faced sides



3

3 Esempio di Pietra dell'India in formato 15x15 anticata

Example of Pietra dell'India stone, 15x15 in size, with an antique-effect finish

4 Esempio di copertina o pedata in Pietra dell'India Yellow (A), Sunset (B) e Grey (C) con finitura fronte toro

Example of coping or tread in Yellow (A), Sunset (B) and Grey (C) Pietra dell'India stone with a front bullnose edge



4A



4B



4C



Easy Stone. Belle come in natura.

EasyStone, grazie ad un'accurata selezione di materiali e forme, è in grado di riprodurre fedelmente le pietre ed i marmi delle nostre terre.

EasyStone è una pietra ricostruita prodotta interamente in Italia con materiali di origine italiana, lavorati esclusivamente presso i nostri stabilimenti.



EasyStone Palazzetti è un rivestimento:

- costituito da composti cementizi colorati con ossidi naturali nell'impasto e non solamente in superficie
- disponibile in tinte e formati diversi
- senza resine, completamente ecologico
- isolante, traspirante, ignifugo e completamente riciclabile
- più leggero e maneggevole della pietra naturale
- estremamente veloce, semplice ed economico da posare
- adatto sia per l'esterno che per l'interno
- resistente e duraturo nel tempo.



EASY STONE. AS BEAUTIFUL AS NATURE MAKES IT.

Thanks to the accurate selection of materials and shapes, EasyStone is capable of faithfully reproducing Italian stone and marble.

EasyStone is a cultured stone produced entirely in Italy using materials sourced in Italy and worked exclusively in our plants.

EasyStone Palazzetti is a cladding:

- made of coloured concrete compounds with natural oxides in the mixture and not only on the surface
- available in various colours and sizes
- without resin, completely ecological
- a transpiring, fireproof and completely recyclable insulator
- lighter and easier to handle than natural stone
- very quick, simple and economical to lay
- suitable for both outdoor and indoor use
- resistant and durable.

La pietra ricostruita Easy Stone

EasyStone riproduce fedelmente mattoni, pietre, sassi naturali. Costituita da composti cementizi, è colorata con ossidi naturali resistenti nel tempo.

EasyStone è un rivestimento isolante, traspirante, naturale, ignifugo e completamente riciclabile. Grazie alla sua maneggevolezza e facilità di incollaggio non è richiesta manodopera specializzata.

La pietra ricostruita EasyStone Palazzetti si avvale di una consolidata tecnologia americana ed è **interamente prodotta in Italia negli stabilimenti Palazzetti.**

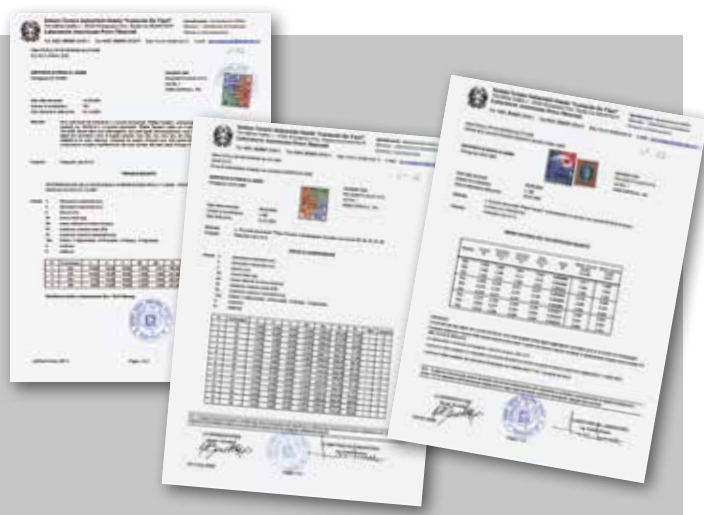
Easy Stone cultured stone EasyStone faithfully reproduces the appearance of bricks, stones and natural pebbles. It's made of cement compounds coloured with durable natural oxides.

EasyStone is an insulating, transpiring, natural and fireproof material that is completely recyclable. It's so easy to handle and to glue on that it doesn't require skilled labourers to install it. The cultured EasyStone Palazzetti stone uses a consolidated American technology but is **produced entirely in Italy in the Palazzetti plants.**

CARATTERISTICHE TECNICHE EASY STONE TECHNICAL FEATURES:

	Pietre/Stone	Mattonelle/Brick
Resistenza alla compressione: Resistance to compression:	23,08 N/mm ²	81,63 N/mm ²
Assorbimento/Absorption:	16,33%	8,43%
Massa volumica/Bulk mass:	1.500kg/mc	2.281kg/mc
*Gelivazione/Frost-resistance:	NON GELIVO/FROSTPROOF	
Resistenza al fuoco/Fire-resistance	NON COMBUSTIBILE/FIREPROOF	

*Il prodotto è stato sottoposto a 20 cicli gelo/disgelo
*The product has been submitted to 20 frost/defrost cycles



OGGI EASY STONE È ANCORA PIÙ PERFORMANTE

Palazzetti ha arricchito la sua pietra ricostruita con pregiate miscele di polvere di marmo che, unite all'argilla espansa, creano un materiale che assicura un **ottimo isolamento termico, offre buona resistenza meccanica, è inalterabile nel tempo ed è resistente anche in condizioni atmosferiche estreme.** Inoltre, l'argilla espansa è un materiale ecologico e naturale di origine minerale altamente traspirante utilizzato come materia prima per manufatti resistenti al fuoco o refrattari, e come aggregato leggero di molti materiali. Tutte queste straordinarie caratteristiche le ritroviamo nella pietra ricostruita EasyStone che, infatti, offre una bassa conducibilità termica, buona resistenza alla compressione e ottime garanzie contro il fuoco (Euroclasse A1). **EasyStone non trattiene l'umidità**, il coefficiente di inibizione per aggregati leggeri è tale da garantire nel tempo un buon equilibrio igrometrico del muro sottostante.

EASYSTONE'S PERFORMANCES ARE EVEN GREATER TODAY

Palazzetti has enriched its cultured stone with precious marble powder mixtures that, combined with expanded clay, create a material that ensures **excellent heat insulation, offers good mechanical resistance, remains unaltered by time and even resists to extreme weather conditions.** Moreover, it is a natural, very transpiring, ecological material with mineral origins used as a raw material for fireproof or refractory products and as light aggregates for many materials. All these extraordinary features are offered by the EasyStone cultured stone; it also has a low heat conductivity, a good resistance to compression and excellent fire resistance (Euroclass A1). **EasyStone doesn't trap humidity;** the inhibition coefficient of light aggregates ensures a good and durable hygrometric balance to the wall behind it.



Isolante
Insulating



Resistente agli agenti atmosferici
Weatherproof



Traspirante
Transpiring



SU MISURA EASY STONE

Con EasyStone è possibile soddisfare ogni esigenza estetica e funzionale. Le collezioni di EasyStone possono essere abbinate fra loro per realizzazioni molto originali e personalizzate.

CUSTOMISED EASY STONE

EasyStone is capable of satisfying any aesthetic and functional requirement. The EasyStone collections can be combined together to create original and customised claddings.



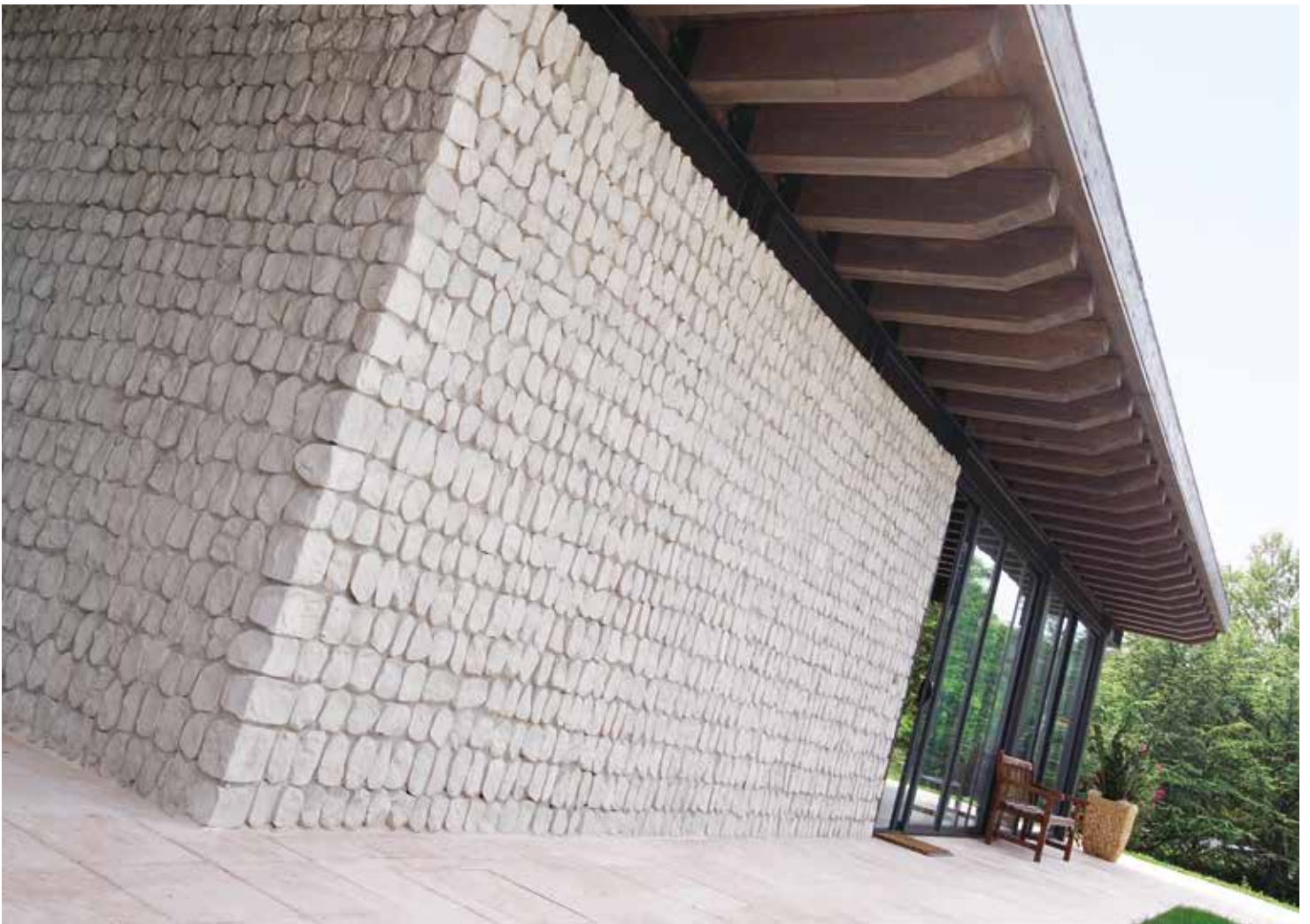
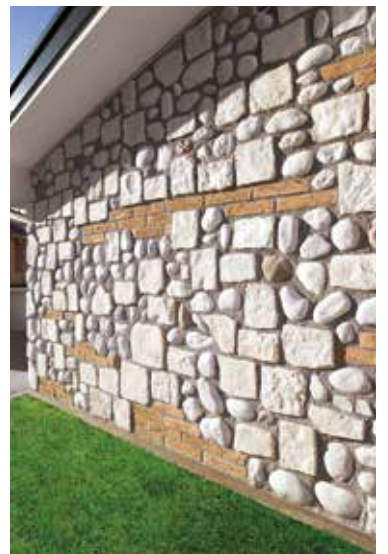


Foto in alto: Sasso di fiume spaccato grigio chiaro Top photo: Sasso di fiume split light grey

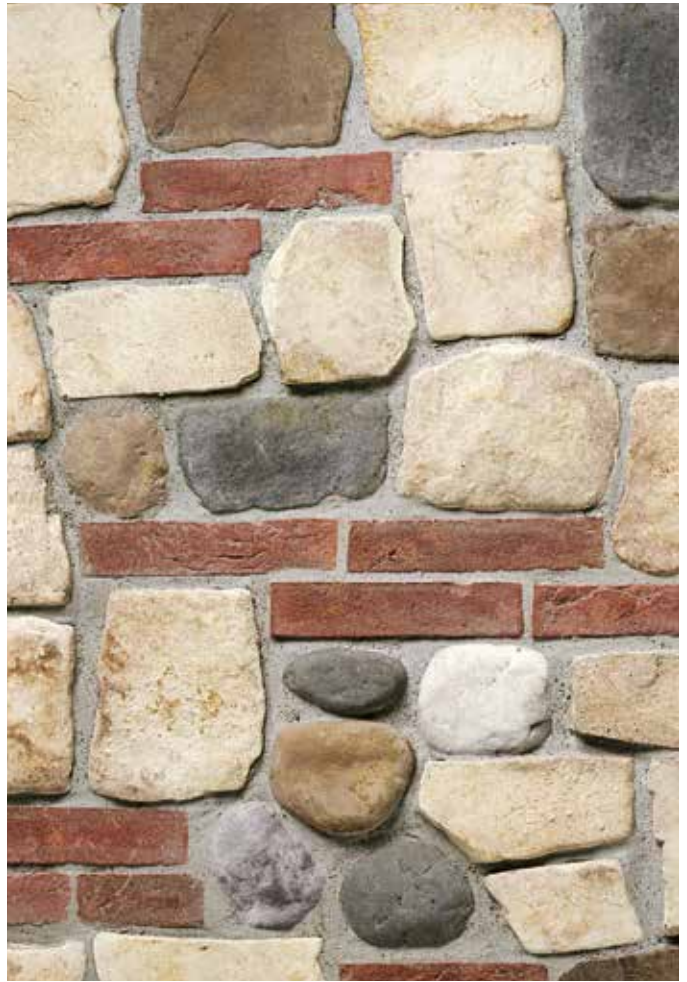


In queste pagine, alcune realizzazioni su misura On these pages, some custom-made installations.





1



2



3



4



5

- 1- Misto rustico light: 33% Alpi bianco, 33% Sasso fiume, 33% Mattonella arancione antico
33% Alpi white, 33% Sasso fiume, 33% antique orange bricks
- 2- Misto rustico dark: 33% Alpi misto, 33% Sasso fiume, 33% Mattonella rosso antico
33% Mixed Alpi, 33% Sasso fiume, 33% antique red bricks
- 3- 50% Alpi misto, 25% Ande giallo, 25% Ande marrone
50% Mixed Alpi, 25% Yellow Ande, 25% Brown Ande
- 4- Appennini giallo con stucco grigio
Yellow Appennini with grey grout
- 5- Himalaya 50% giallo, 50% marrone, stucco beige
Himalaya 50% yellow, 50% brown, beige grout

Ande





Ande Grigio Grey



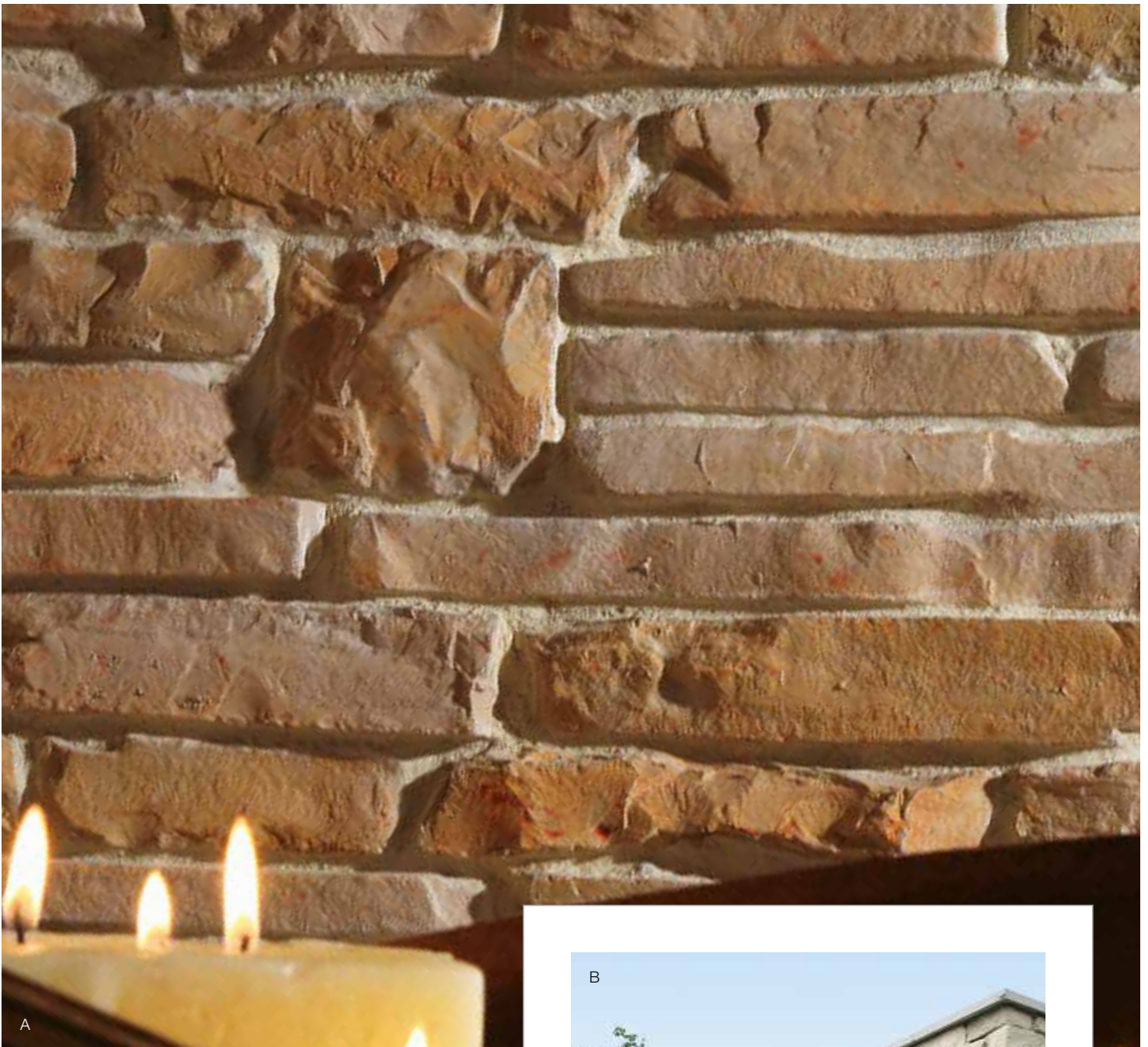
Il modello Ande può essere fugato o posato a secco. Nell' esempio qui sopra è riportata una realizzazione con Ande marrone, con stucco beige.

The Ande model can be discontinuous pattern or dry-laid. The example on the side is obtained using brown Ande with beige grout.









A Ande Marrone Brown
B Ande Bianco White
C Ande Giallo Yellow
D Ande Bianco White





C

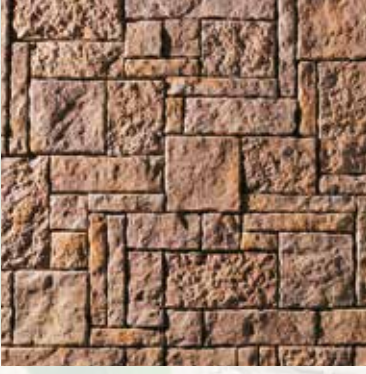


D

Posa: Secco/Fugato
 Dimensione: variabili cm H 3-5 L12-37
 Dim. angolari: lati variabili cm H 5-10 - L 7-31
 Spessore: variabile da 3,5 a 5 cm - Peso: 42 kg
 Consumo medio colla per mq: 5/7 kg
 Consumo medio stucco per mq: 7 kg

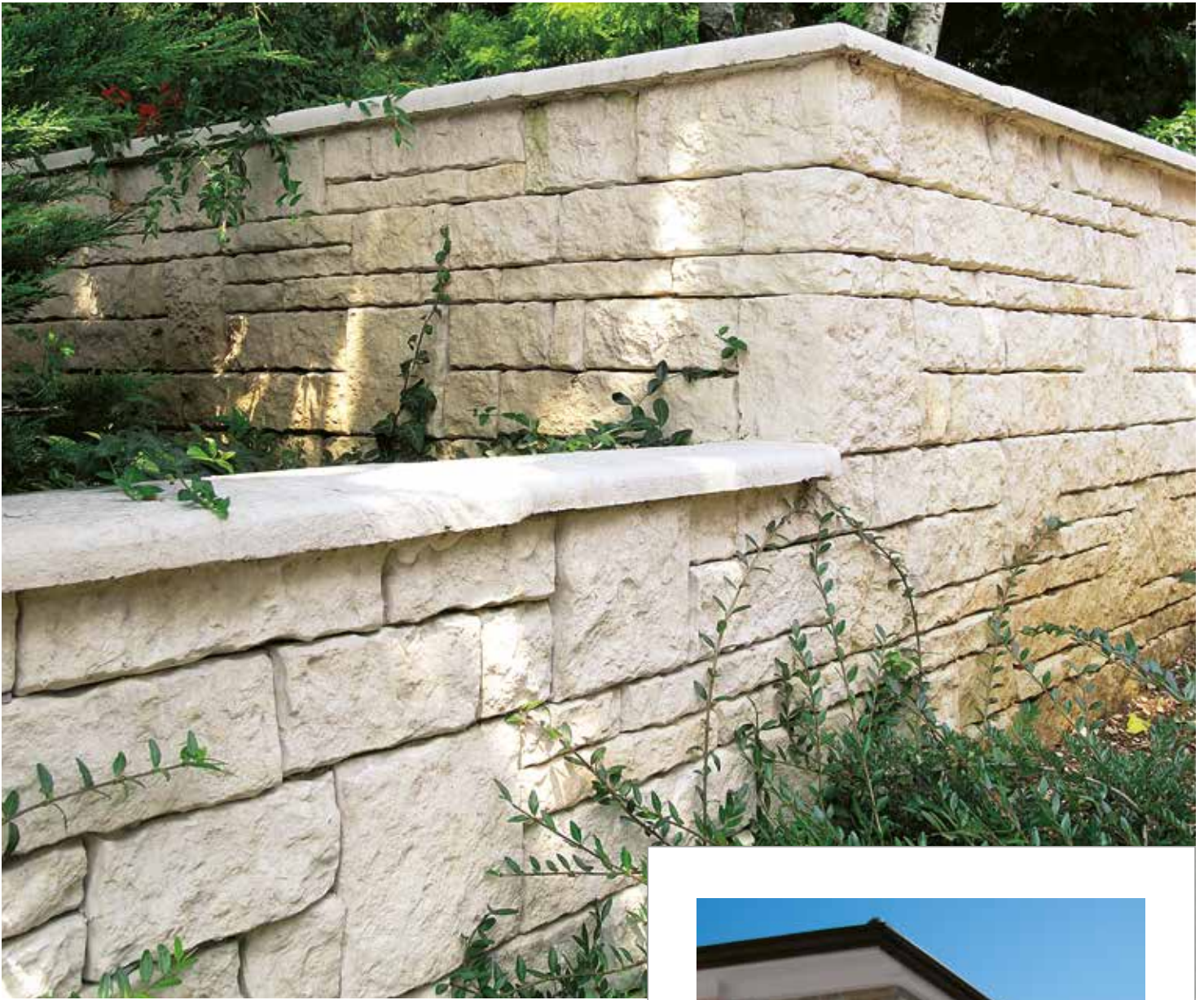
Laying: Dry/discontinuous pattern
 Dimensions: variable H 3-5 - L 12-37 cm
 Dim. corner stones: var. sides H 15-10 - L 12-37 cm
 Thickness: variable from 3.5 to 5 cm - Weight: kg 42
 Average glue consumption per sq.m: 5/7 kg
 Average filler consumption per sq.m: 7 kg

Appennini



Marrone Brown





Giallo Yellow



Bianco White



Posa: Secco/Fugato

Dimensione: variabili cm H 5-20 - L 15-30

Dim. angolari: lati variabili cm H 5-20 - L 10-30

Spessore: variabile da 3,5 a 4 cm - Peso: 40 kg

Consumo medio colla per mq: 5/7 kg

Consumo medio stucco per mq: 5/7 kg

Laying: Dry/discontinuous pattern

Dimensions: variable H 5-20 - L 15-30 cm

Dim. corner stones: var. sides H 5-20 - L 10-30 cm

Thickness: variable from 3.5 to 4 cm - Weight: kg 40

Average glue consumption per sq.m: 5/7 kg

Average filler consumption per sq.m: 5/7 kg

Atlante



Giallo fugato beige Yellow with beige grout



Grigio Grey

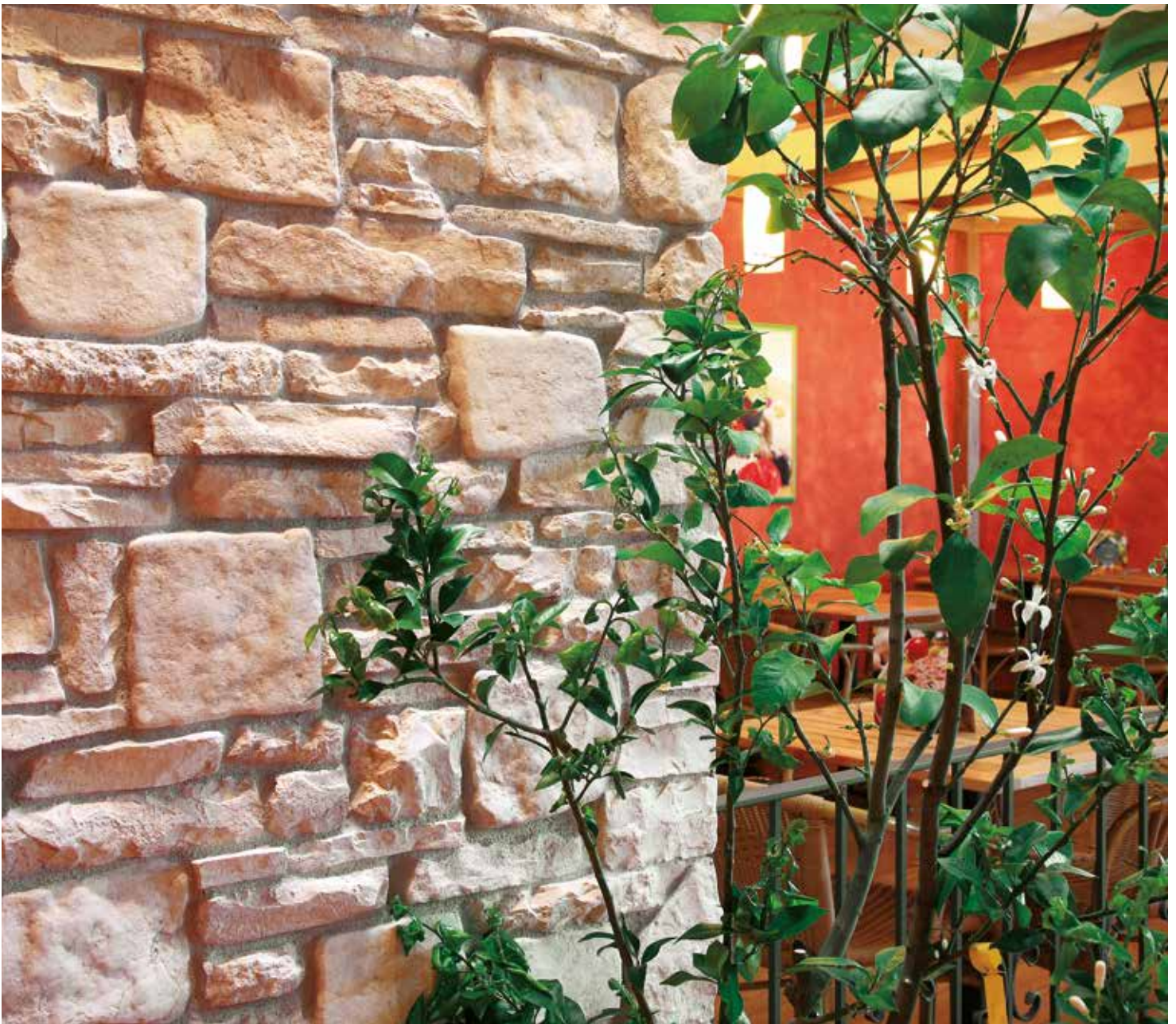


In alto:
ESEMPIO DI REALIZZAZIONE MISTA
(30% Alpi giallo, 70% Ande giallo, fugato
beige)

Picture above:
EXAMPLE OF A MIXED STONE CLADDING
(30% Yellow Alpi, 70% Yellow Ande, beige
grout)



Atlante Bianco White



Posa: Fugato
 Dimensione: variabili cm H 3-25 - L 12-21
 Dim. angolari: lati variabili cm H 5-20 - L 7-31
 Spessore: variabile da 2,5 a 3,5 cm - Peso: 42 kg
 Consumo medio colla per mq: 5/7 kg
 Consumo medio stucco per mq: 5/7 kg

Laying: Discontinuous pattern
 Dimensions: variable H 3-25 - L 12-21 cm
 Dim. corner stones: variable sides H 5-20 - L 7-31 cm
 Thickness: variable from 2.5 to 3.5 cm - Weight: 42 kg
 Average glue consumption per sq.m: 5/7 kg
 Average filler consumption per sq.m: 5/7 kg

Carpazi



Bianco White



Giallo Yellow

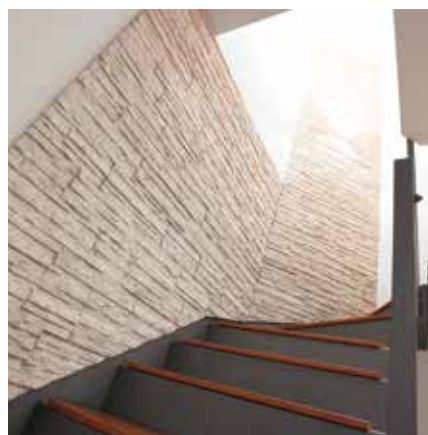


Grigio Grey



Marrone Brown





Posa: Secco

Dimensione: variabili cm H 12,5 - L 20-30-40

Dim. angolari: lati variabili cm H 12,5 - L 9-20

Spessore: variabile da 4 cm

Peso: 42 kg

Consumo medio colla per mq: 5/7 kg

Laying: Dry

Dimensions: variable H 12.5 - L 20-30-40 cm

Dim. corner stones: variable sides H 12.5 - L 9-20 cm

Thickness: variable 3.5 cm

Weight: kg 42

Average glue consumption per sq.m: 5/7 kg



Caucaso



Grigio Grey



Verde Green



Marrone Brown



Grigio chiaro Light Grey

Posa: Fugato

Dimensione:

variabili cm H 7-23 - L 16-46

Dim. angolari:

lati variabili cm H 14,5-25 - L 13-28

Spessore:

variabile da 2,5 a 4 cm - Peso: 40 kg

Consumo medio colla per mq: 5/7 kg

Consumo medio stucco per mq: 5/7 kg

Laying: Discontinuous pattern

Dimensions:

variable H 7-23 - L 16-46 cm

Dim. corner stones:

var. sides H 14.5-25 - L 13-28 cm

Thickness:

variable from 2.5 to 4 cm - Weight: 40 kg

Average glue consumption per sq.m: 5/7 kg

Average filler consumption per sq.m: 5/7 kg



Colorado



Grigio Grey



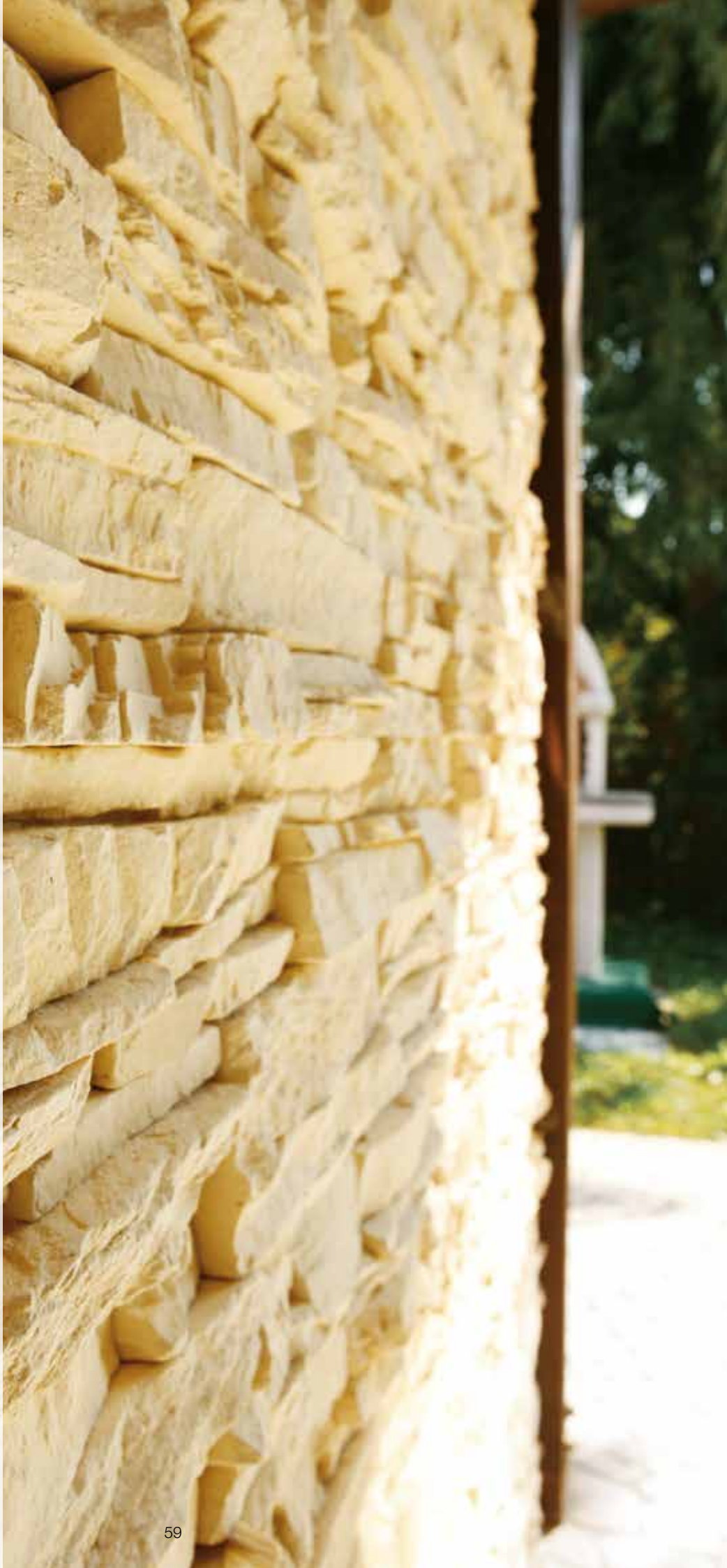
Bianco White



Giallo Yellow

Posa: Secco
Dimensione:
variabili cm H 10 - L 20-30-40
Dim. angolari: l
ati variabili cm H 10 - L 20-30
Spessore: variabile da 3 a 4 cm
Peso: 42 kg
Consumo medio colla per mq: 5/7 kg

Laying: Dry
Dimensions:
variable H 12.5 - L 20-30-40 cm
Dim. corner stones:
variable sides H 12.5 - L 9-20 cm
Thickness: variable 3.5 to 4 cm
Weight: kg 42
Average glue consumption
per sq.m: 5/7 kg



Himalaya



Grigio Grey



A



- A Misto Bianco/Marrone White/Brown mix
- B Giallo Yellow
- C Marrone Brown

Posa: Fugato
 Dimensione: variabili cm H 14-22 - L 21-30
 Dim. angolari: lati variabili cm H 20-25 - L 13-25
 Spessore: variabile da 2,5 a 3,5 cm - Peso: 40 kg
 Consumo medio colla per mq: 5/7 kg
 Consumo medio stucco per mq: 5/7 kg

Laying: Discontinuous pattern
 Dimensions: variable H 14-22 - L 21-30 cm
 Dim. corner stones: var. sides H 20-25 - L 13-25 cm
 Thickness: variable from 2.5 to 3.5 cm - Weight: kg 40
 Average glue consumption per sq.m: 5/7 kg
 Average filler consumption per sq.m: 5/7 kg

Mattonelle



Bianco White



Grigio Grey



Arancione antico Antique Orange

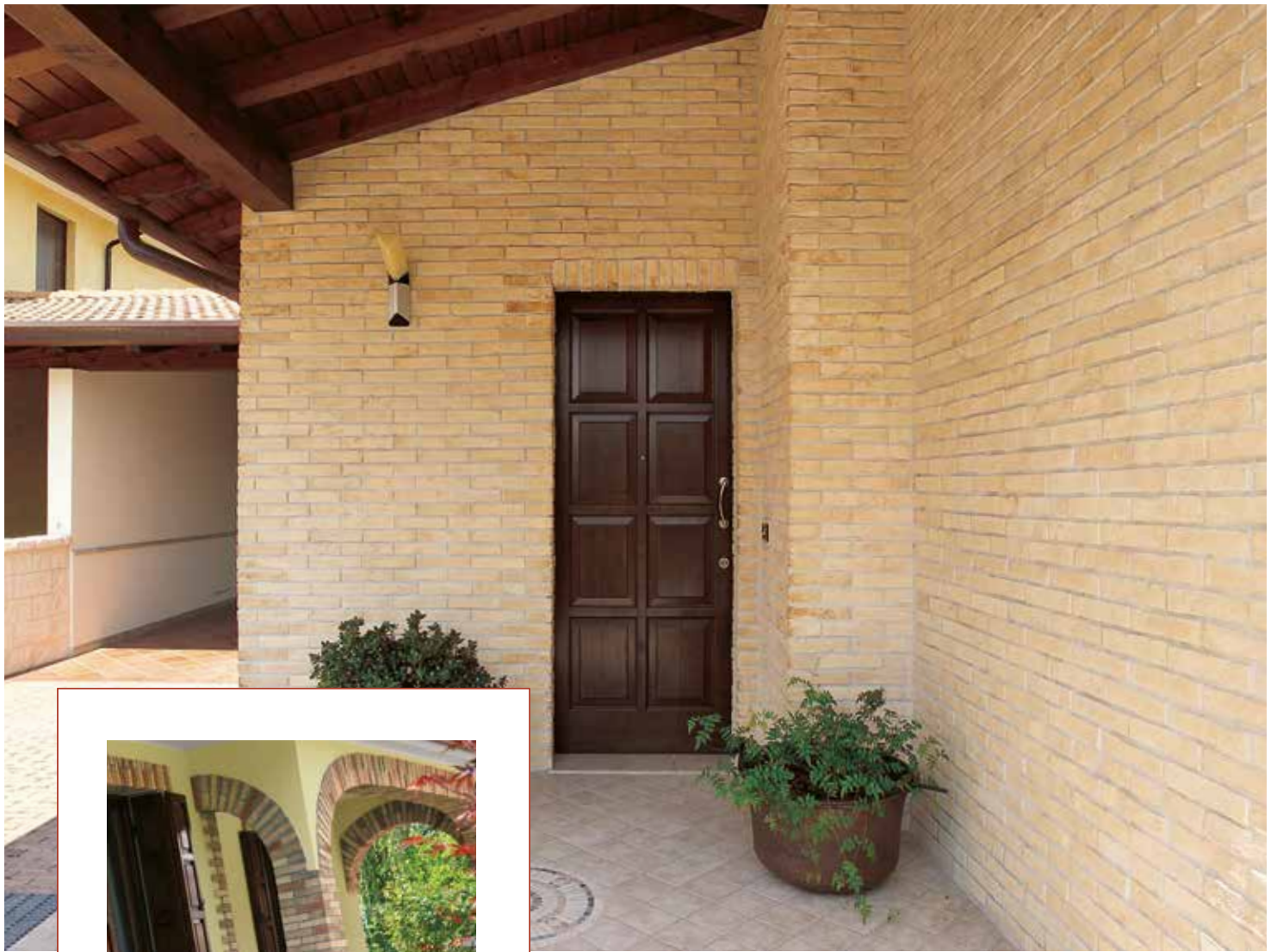


Giallo Yellow



Rosso antico Antique Red





Posa: Fugato
 Dimensione: variabili cm H 5,5 - L 25
 Dim. angolari: lati variabili cm H 5,5 - L 12-25
 Spessore: variabile da 1,6 cm
 Peso: 30 kg
 Consumo medio colla per mq: 5/7 kg
 Consumo medio stucco per mq: 5/7 kg

Laying: Discontinuous pattern
 Dimensions: variable H 5.5 - L 25 cm
 Dim. corner stones: variable sides H 5.5 - L 12-25 cm
 Thickness: variable 1.6 cm
 Weight: kg 30
 Average glue consumption per sq.m: 5/7 kg
 Average filler consumption per sq.m: 5/7 kg

Pirenei



Bianco White



Giallo Yellow



Marrone Brown





Posa: Secco
 Dimensione: variabili cm H 20 - L 40-50
 Dim. angolari: lati variabili cm H 20 - L 20
 Spessore: variabile da 2,5 cm
 Peso: 40 kg
 Consumo medio colla per mq: 5/7 kg

Laying: Dry
 Dimensions: variable H 20 - L 40-50 cm
 Dim. corner stones: variable sides H 20 - L 20 cm
 Thickness: variable 2.5 cm
 Weight: kg 40
 Average glue consumption per sq.m: 5/7 kg

Sasso di fiume



Tondo Round



Spaccato Split-faced



Posa: Fugato

Dimensione: variabili cm H 7-9 - L 11-14

Dim. angolari:

lati variabili cm H 10 - L 10-13

Spessore: variabile da 3,5 a 4,5 cm

Peso: 45 kg

Consumo medio colla per mq: 5/7 kg

Consumo medio stucco per mq: 5/7 kg

Laying: Discontinuous pattern

Dimensions: variable H 7-9 - L 11-14 cm

Dim. corner stones:

variable sides H 10 - L 10-13

Thickness: variable from 3.5 to 4.5 cm

Weight: 45 kg

Average glue consumption per sq.m: 5/7 kg

Average filler consumption per sq.m: 5/7 kg





Misto agreste

Composizione mista
mixed composition:

30% Caucaso giallo
Caucasus yellow

30% Caucaso marrone
Caucasus brown

20% Sasso di fiume

20% Mattoni rosso antico
antique red bricks



Posa: Fugato

Dimensione:

variabili cm H 5-25 - L 16-25

Dim. angolari:

lati variabili cm H 5-25 - L 12-31

Spessore: variabile da 1,8 a 4 cm

Peso: 40 kg

Consumo medio colla per mq:

5/7 kg

Consumo medio stucco per mq:

5/7 kg

Laying: Discontinuous pattern

Dimensions:

variable H 5-25 - L 16-25 cm

Dim. corner stones:

var. sides H 5-25 - L 12-31 cm

Thickness: variable from 1.8 to 4 cm

Weight: kg 40

Average glue consumption

per sq.m: 5/7 kg

Average filler consumption

per sq.m: 5/7 kg

Misto Provenza

Composizione mista
mixed composition:

33% Caucaso grigio
Caucasus Grey

33% Caucaso marrone
Caucasus brown

33% Caucaso rosso antico
Caucasus antique red



Posa: Fugato

Dimensione:

variabili cm H 7-23 - L 16-46

Dim. angolari:

lati var. cm H 14,5-25 - L 13-28

Spessore: variabile da 2,5 a 4 cm

Peso: 40 kg

Consumo medio colla

per mq: 5/7 kg

Consumo medio stucco

per mq: 5/7 kg

Laying: Discontinuous pattern

Dimensions:

variable H 7-23 - L 16-46 cm

Dim. corner stones:

var. sides H 14,5-25 - L 13-28 cm

Thickness:

variable from 2.5 to 4 cm

Weight: kg 40

Average glue consumption

per sq.m: 5/7 kg

Average filler consumption

per sq.m: 5/7 kg



Misto Toscana

Composizione mista
mixed composition:

33% Caucaso grigio
Caucasus Grey

33% Caucaso marrone
Caucasus brown

33% Caucaso verde
Caucasus green

Posa: Fugato

Dimensione: variabili
cm H 7-23 - L 16-46

Dim. angolari: lati variabili
cm H 14,5-25 - L 13-28

Spessore: variabile
da 2,5 a 4 cm

Peso: 40 kg

Consumo medio colla per mq:
5/7 kg

Consumo medio stucco per mq:
5/7 kg

Laying: Discontinuous pattern

Dimensions: variable
H 7-23 - L 16-46 cm

Dim. corner stones: var. sides
H 14,5-25 - L 13-28 cm

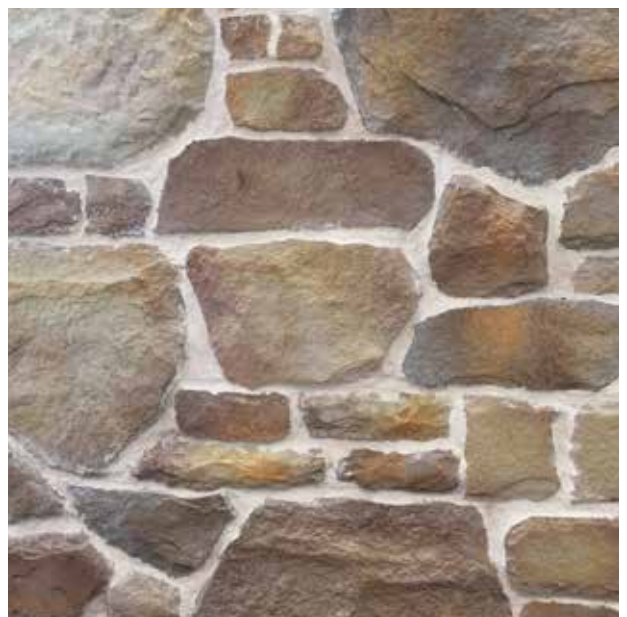
Thickness: variable
from 2.5 to 4 cm

Weight: kg 40

Average glue consumption
sq.m: 5/7 kg

Average filler consumption
sq.m: 5/7 kg





PALAZZETTI *in giardino*

Palazzetti Lelio SpA
via Roveredo, 103
33080 Porcia (PN) - Italia

www.palazzetti.it

Timbro del rivenditore:
Dealer's stamp:

La casa costruttrice non si assume responsabilità per eventuali errori o inesattezze nel contenuto di questo catalogo, e si riserva il diritto di apportare ai suoi prodotti, in qualunque momento e senza preavviso eventuali modifiche ritenute opportune per qualsiasi esigenza di carattere tecnico o commerciale.

The manufacturer is not responsible for any mistakes or inaccuracies contained in this catalogue and is entitled to make any modifications deemed necessary to meet technical or commercial requirements at any time and without giving prior notice.