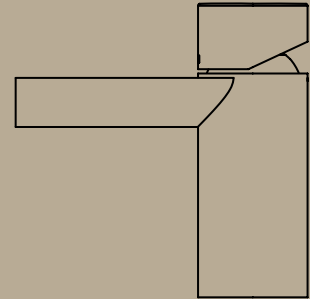




# FUNTANIN

EQB DESIGN



|                         |          |
|-------------------------|----------|
| TABELLA PREZZI FINITURE | pag. 134 |
| INFO TECNICHE           | pag. 134 |
| INDICE / INDEX          | pag. 136 |
| LAVABO                  | pag. 139 |
| BIDET                   | pag. 140 |
| DOCCIA INCASSO          | pag. 141 |
| DEVIATORI INCASSO       | pag. 141 |
| DOCCIA ESTERNO          | pag. 142 |
| VASCA                   | pag. 142 |
| BAGNO COMPLEMENTI       | pag. 143 |



FUNTANIN

**PREZZO FINITURE**

Calcola il prezzo di listino (IVA esclusa) delle finiture diverse dal cromato, consultando la seguente tabella.

Moltiplicare il **PREZZO LISTINO** per il **COEFFICIENTE MOLTIPLICATORE** della finitura scelta, arrotondando per difetto il prezzo ottenuto (eliminare i centesimi).  
**ESEMPIO** per ordinare art. 8105/7/S in finitura dorato: codice **04-8105/7/S**

**PRICE FINISHES**

Include the list price (excluding VAT) of different finishes from chrome, consulting the following table. **Multiply the PRICE LIST COEFFICIENT MULTIPLIER** of the chosen finish, **reducing the price obtained by deleting the centesim.**

**EXAMPLE** to order art. 8105/7/S gold finish: code **04-8105/7/S**

**COMPOSIZIONE CODICE PER ORDINARE ARTICOLO IN FINITURA**



**CODICE FINITURA**  
FINISH CODE

**CODICE ARTICOLO**  
ITEM NUMBER

**FINITURE DI SERIE / STANDARD FINISHES**

| CODICE CODE | DESCRIZIONE FINITURA FINISH DESCRIPTION | MOLTIPLICATORE MULTIPLIER |
|-------------|---|---------------------------|
|-------------|---|---------------------------|

**01-** cromato / chrome **PREZZO LISTINO\***

**FINITURE A RICHIESTA / ON REQUEST FINISHES**

| CODICE CODE | DESCRIZIONE FINITURA FINISH DESCRIPTION | MOLTIPLICATORE MULTIPLIER |
|-------------|---|---------------------------|
| <b>02-</b>  | cromo/oro / chrome/gold                 | x                         |
| <b>03-</b>  | oro/argento / gold/silver               | x                         |
| <b>04-</b>  | dorato / gold                           | x                         |
| <b>05-</b>  | bronzo satinato / satin bronze          | x                         |
| <b>06-</b>  | rame vecchio / old copper               | x                         |
| <b>07-</b>  | vecchio argento / old silver            | NON REALIZZABILE*         |
| <b>08-</b>  | canna di fucile / gun barrel            | NON REALIZZABILE*         |
| <b>10-</b>  | verderame / verdigris                   | NON REALIZZABILE*         |
| <b>11-</b>  | nero antracite / anthracite black       | NON REALIZZABILE*         |
| <b>12-</b>  | ottone lucido / polished brass          | NON REALIZZABILE*         |
| <b>13-</b>  | ottone naturale / natural brass         | x                         |
| <b>14-</b>  | bianco / white                          | NON REALIZZABILE*         |
| <b>19-</b>  | nero / black                            | NON REALIZZABILE*         |
| <b>28-</b>  | nickel satinato / satin nickel          | x                         |
| <b>30-</b>  | nickel lucido / polished nickel         | NON REALIZZABILE*         |

**FINITURE A RICHIESTA / ON REQUEST FINISHES**

| CODICE CODE | DESCRIZIONE FINITURA FINISH DESCRIPTION | MOLTIPLICATORE MULTIPLIER |
|-------------|---|---------------------------|
| <b>33-</b>  | cromo satinato / satin chrome           | x                         |
| <b>34-</b>  | cromo spazzolato / brushing chrome      | x                         |
| <b>35-</b>  | nickel spazzolato / brushing nickel     | x                         |
| <b>56-</b>  | avorio / ivory                          | NON REALIZZABILE*         |
| <b>57-</b>  | azzurro / light blue                    | NON REALIZZABILE*         |
| <b>58-</b>  | verdino / light green                   | NON REALIZZABILE*         |
| <b>59-</b>  | marrone / brown                         | NON REALIZZABILE*         |
| <b>60-</b>  | arancio / orange                        | NON REALIZZABILE*         |
| <b>61-</b>  | rosso / red                             | NON REALIZZABILE*         |
| <b>66-</b>  | bianco opaco / mat white                | x                         |
| <b>67-</b>  | nero opaco / mat black                  | x                         |
| <b>68-</b>  | rame opaco / mat copper                 | x                         |
| <b>69-</b>  | argento opaco / mat silver              | x                         |
| <b>71-</b>  | oro opaco / mat gold                    | NON REALIZZABILE*         |
| <b>72-</b>  | bronzo opaco / mat bronze               | NON REALIZZABILE*         |
| <b>75-</b>  | dorato spazzolato / brushing gold       | NON REALIZZABILE*         |
| <b>87-</b>  | oro rosa / pink gold                    | x                         |
| <b>88-</b>  | ottone sisal / sisal brass              | x                         |

\*PREZZO DI LISTINO / PRICE LIST

\*NON REALIZZABILE / NOT MADE

**ATTENZIONE! 13-OTTONE NATURALE e 88-OTTONE SISAL: finiture non protette che antichizzano naturalmente ossidando a contatto con l'umidità atmosferica.**  
**WARNING! 13-NATURAL BRASS and 88-SISAL BRASS: unprotected finishes that naturally oxidise in contact with atmospheric humidity.**

**PROGETTO SU MISURA: RICHIESTE SPECIALI**

I tecnici di Bellosta Rubinetterie sono, inoltre, a disposizione di architetti e designers, per offrire un servizio esclusivo: personalizzazioni di elementi in funzione di specifiche richieste estetiche o problematiche legate a vincoli progettuali, verifica della fattibilità attraverso opportuni studi CAD e sviluppo del disegno tecnico del prodotto speciale richiesto.

Per informazioni e richieste PROGETTI SU MISURA:  
 ufficiotecnico@bellostarubinetterie.com



**PROGETTO SU MISURA: SPECIAL REQUESTS**

Engineers Bellosta Rubinetterie are also available to architects and designers, to offer an exclusive service: customizations of items according to specific aesthetic requirements or issues related to design constraints, verification of the feasibility studies and development through appropriate CAD technical design the required special product. For information and requests "SU MISURA" PROJECTS:  
 ufficiotecnico@bellostarubinetterie.com

**CONSIGLIO TECNICO**

Tutti i miscelatori della collezione FUNTANIN vengono collaudati nel loro funzionamento al momento dell'assemblaggio. Per garantire la durata delle cartucce nel tempo, si consiglia di spurgare bene l'impianto idraulico prima del montaggio (per rimuovere eventuali detriti) e di installare rubinetti sottolavabo con filtro (art. 8020)

N.B.: Qualora il piano lavabo avesse uno spessore superiore a 2,5 cm specificare la misura al momento dell'ordine.

**TECHNICAL ADVICE**

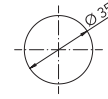
All mixers of the FUNTANIN collection are perfectly tested. To guarantee the perfect functionality of the cartridge for a long time, we advise to clean the sanitary plant before installing the mixer. Moreover we advise to install angle valve with filter (art. 8020).

Attention: If the lavatory top is more than cm 2,5 thick, please point it out when placing the order.

**FORATURA DEI PIANI SANITARI**

I miscelatori lavabo/bidet monoforo prevedono un foro di diametro 35 mm nel piano sanitario.

MONOFORO >>



**DRILLING PLANS HEALTH**

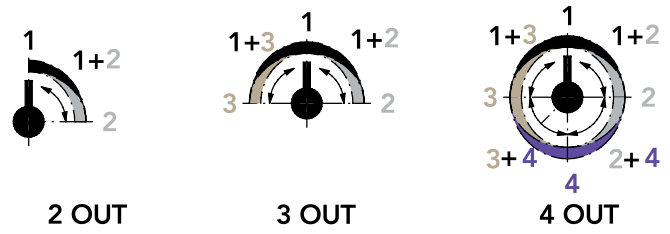
The sink / hole bidet mixers provide a hole diameter of 35 mm in the health plan.

**SCHEMA FUNZIONAMENTO DEVIATORI INCASSO 2/3/4 USCITE**

Questi deviatori non hanno funzione di chiusura. Ruotando verso destra o sinistra si attivano le uscite. Tra 2 uscite adiacenti durante la rotazione diminuisce la portata dell'uscita iniziale ed incrementa quella della successiva. In posizione intermedia sono entrambe attive a pari portata.

**SCHEME OPERATION SWITCHES FLUSH OUTPUT 2/3/4**

These diverters have not closing function. By turning to the right or left activates the outputs. Between two adjacent outputs during the rotation decreases the initial output flow and increases that of the next. In position intermediate are both active at the same flow rate.



**LEGENDA SIMBOLI**

**ACCESSORI  
ACCESSORIES**



SCARICO C/TAPPO A PRESSIONE

WASTE WITH PRESSURE CAP

**RICAMBI IMMEDIATI  
IMMEDIATE PARTS**



CARTUCCIA CARTRIDGE



CARTUCCIA DEVIATRICE DIVERTER CARTRIDGE



CARTUCCIA TERMOSTATICA THERMOSTATIC CARTRIDGE



DEVIATORE DIVERTER



VITONE CERAMICO CERAMIC VALVE



VITONE TRADIZIONALE TRADITIONAL VALVE

LAVABO



**8105/7/S** pag. 139

MISCELATORE LAVABO/BIDET MONOFORO  
BASIN/BIDET MIXER



**8105/P/S** pag. 139

MISCELATORE LAVABO MONOFORO BOCCA  
PROLUNGATA  
BASIN EXTENDED SPOUT MIXER



**8105/A** pag. 139

MISCELATORE LAVABO MEDIUM MONOFORO  
BASIN MIXER "MEDIUM SIZE"



**8105/B** pag. 139

MISCELATORE LAVABO ALTO MONOFORO  
HIGHER BASIN MIXER



**8105/C** pag. 139

MISCELATORE LAVABO MAXI MONOFORO  
"MAXI" HIGHER BASIN MIXER



**8105/3/E + 804050** pag. 140

MISCELATORE LAVABO DA PARETE  
WALL BASIN MIXER



parti esterne / external parts: 8105/3/E  
parte incasso / built-in part: 804050



**8105/3/A/E + 804050** pag. 140

MISCELATORE LAVABO DA PARETE SU PIASTRA  
WALL BASIN MIXER ON PLATE



parti esterne / external parts: 8105/3/A/E  
parte incasso / built-in part: 804050



**8105/R/A** pag. 140

MISCELATORE REMOTO  
REMOTE MIXER



**8121/E + 804006** pag. 140

MISCELATORE INCASSO  
BUILT-IN MIXER



parti esterne / external parts: 8121/E  
parte incasso / built-in part: 804006

BIDET



**8105/7/S** pag. 140

MISCELATORE LAVABO/BIDET MONOFORO  
BASIN/BIDET MIXER

DOCCIA INCASSO



**8121/E + 804006** pag. 141

MISCELATORE INCASSO  
BUILT-IN MIXER



parti esterne / external parts: 8121/E  
parte incasso / built-in part: 804006



**8100/E + 804004** pag. 141

MISCELATORE INCASSO C/DEVIATORE 2 USCITE  
BUILT-IN MIXER WITH DIVERTER 2 OUT



parti esterne / external parts: 8100/E  
parte incasso / built-in part: 804004

DEVIATORI INCASSO



**8103/2/1/E + 914016** pag. 141

DEVIATORE INCASSO 2 USCITE  
BUILT-IN DIVERTER 2 OUT



parti esterne / external parts: 8103/2/1/E  
parte incasso / built-in part: 914016



**8103/3/1/E + 034127** pag. 141

DEVIATORE INCASSO 3 USCITE  
BUILT-IN DIVERTER 3 OUT



parti esterne / external parts: 8103/3/1/E  
parte incasso / built-in part: 034127

**DEVIATORI INCASSO**



**8103/4/1/E + 034128** pag. 141

DEVIATORE INCASSO 4 USCITE  
BUILT-IN DIVERTER 4 OUT



parti esterne / external parts: 8103/4/1/E  
parte incasso / built-in part: 034128

**DOCCIA INCASSO TERMOSTATICO**



**8012/H/P/E + 484020** pag. 202\*

MISCELATORE TERMOSTATICO INCASSO 1 USCITA  
BUILT-IN THERMOSTATIC MIXER 1 OUT



parti esterne / external parts: 8012/H/P/E  
parte incasso / built-in part: 484020



**8012/2/P/E + 484021** pag. 202\*

MISCELATORE TERMOSTATICO INCASSO C/DEV 2 USCITE  
BUILT-IN THERMOSTATIC MIXER WITH DIVERTER 2 OUT



parti esterne / external parts: 8012/2/P/E  
parte incasso / built-in part: 484021



**8012/3/P/E + 484022** pag. 202\*

MISCELATORE TERMOSTATICO INCASSO C/DEV 3 USCITE  
BUILT-IN THERMOSTATIC MIXER WITH DIVERTER 3 OUT



parti esterne / external parts: 8012/3/P/E  
parte incasso / built-in part: 484022



**8012/4/P/E + 484023** pag. 202\*

MISCELATORE TERMOSTATICO INCASSO C/DEV 4 USCITE  
BUILT-IN THERMOSTATIC MIXER WITH DIVERTER 4 OUT



parti esterne / external parts: 8012/4/P/E  
parte incasso / built-in part: 484023

**DOCCIA ESTERNO**



**8109/1** pag. 142

MISCELATORE DOCCIA ESTERNO  
EXTERNAL SHOWER MIXER

**DOCCIA COMPLEMENTI**



**8003/1/A** pag. 137\*

SUPPORTO DOCCIA COMPLETO  
FULL SHOWER SUPPORT



**8030** pag. 144\*

SALISCENDI COMPLETO C/PRESA D'ACQUA  
COMPLETE WALL PIPE WITH WATER CONNECTION



**8030/1** pag. 148\*

ASTA SALISCENDI  
WALL PIPE



**8030/1/A** pag. 149\*

ASTA SALISCENDI  
WALL PIPE



**8013/4** pag. 150\*

STELO DOCCIA  
ROD SHOWER

**VASCA**



**8101/A** pag. 142

MISCELATORE VASCA ESTERNO  
EXTERNAL BATH MIXER



**8101/2** pag. 142

MISCELATORE PER BORDO VASCA  
BATH RIM MIXER

\* ABBINAMENTO CONSIGLIATO: PER PREZZI E SCHEDE TECNICHE, VEDI RIFERIMENTO PAGINA LISTINO REVIVRE

\* RECOMMENDED COMBINATION: FOR PRICES AND TECHNICAL DETAILS, LOOK AT PAGE WITH REFERENCE REVIVRE PRICE



VASCA



8101/2/P pag. 142

MISCELATORE PER BORDO VASCA C/PIASTRA  
BATH RIM MIXER ON PLATE



8101/4/J/E + 734012 pag. 143

MISCELATORE VASCA C/ATTACCHI A PAVIMENTO  
FLOOR BATH MIXER

parti esterne / external parts: 8101/4/J/E  
parte incasso / built-in part: 734012



8003 pag. 143

BOCCA VASCA DA PARETE  
WALL BATH SPOUT

BAGNO COMPLEMENTI



8108/E + 654032 pag. 143

RUBINETTO D'ARRESTO 1/2"  
BUILT-IN STOP COCK 1/2"



parti esterne / external parts: 8108/E  
parte incasso / built-in part: 654032 DX



8108/E + 654034 pag. 143

RUBINETTO D'ARRESTO 3/4"  
BUILT-IN STOP COCK 3/4"



parti esterne / external parts: 8108/E  
parte incasso / built-in part: 654034 DX



8140/E + 654099 pag. 143

PASSO RAPIDO 3/4"  
BUILT-IN RAPID FLOW COCK 3/4"



parti esterne / external parts: 8140/E  
parte incasso / built-in part: 654099



8140/E + 654100 pag. 144

PASSO RAPIDO 1"  
BUILT-IN RAPID FLOW COCK 1"



parti esterne / external parts: 8140/E  
parte incasso / built-in part: 654100



8032/2/E + 035212 pag. 144

SARACINESCA  
GATE VALVE



parti esterne / external parts: 8032/2/E  
parte incasso / built-in part: 035212

B-TRONIC - RUBINETTI ELETTRONICI

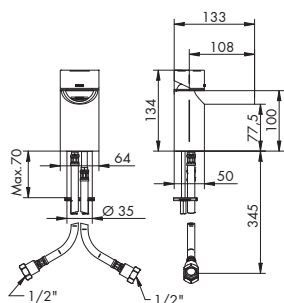


8105/S/EL pag. 605

MISCELATORE CON ATTIVATORE INFRAROSSO  
LAVABO  
BASIN MIXER WITH INFRARED ACTIVATOR

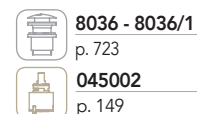


## 8105/7/S



## MISCELATORE LAVABO/BIDET MONOFORO

- > cartuccia tradizionale
- > uscita libera a cascata
- > interasse bocca 108
- > limitatore di portata 5l/min 3bar per ingresso
- > flessibili di alimentazione
- > senza scarico



8036 - 8036/1

p. 723

045002

p. 149

## CROMATO

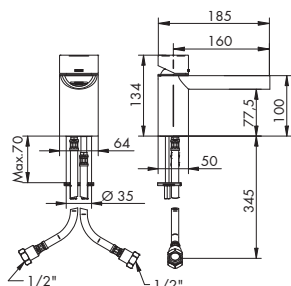
01-8105/7/S

## ALTRE FINITURE

XX-8105/7/S

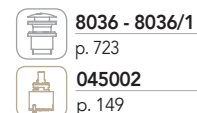
x M\*

## 8105/P/S



## MIX LAVABO MONOFORO BOCCA PROLUNGATA

- > cartuccia tradizionale
- > uscita libera a cascata
- > interasse bocca 160
- > limitatore di portata 5l/min 3bar per ingresso
- > flessibili di alimentazione
- > senza scarico



8036 - 8036/1

p. 723

045002

p. 149

## CROMATO

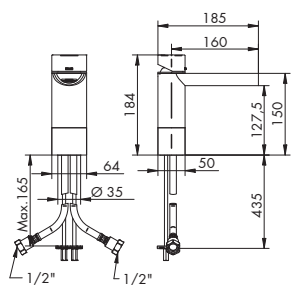
01-8105/P/S

## ALTRE FINITURE

XX-8105/P/S

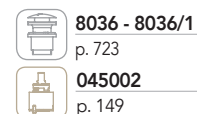
x M\*

## 8105/A



## MISCELATORE LAVABO MEDIUM MONOFORO

- > cartuccia tradizionale
- > uscita libera a cascata
- > interasse bocca 160
- > limitatore di portata 5l/min 3bar per ingresso
- > flessibili di alimentazione
- > senza scarico



8036 - 8036/1

p. 723

045002

p. 149

## CROMATO

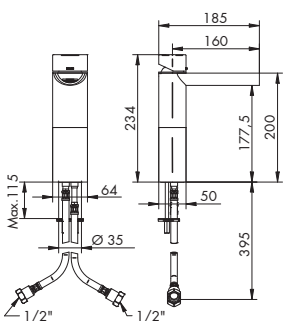
01-8105/A

## ALTRE FINITURE

XX-8105/A

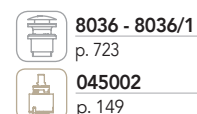
x M\*

## 8105/B



## MISCELATORE LAVABO ALTO MONOFORO

- > cartuccia tradizionale
- > uscita libera a cascata
- > interasse bocca 160
- > limitatore di portata 5l/min 3bar per ingresso
- > flessibili di alimentazione
- > senza scarico



8036 - 8036/1

p. 723

045002

p. 149

## CROMATO

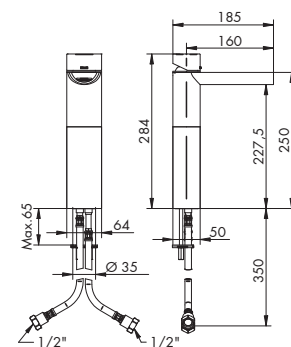
01-8105/B

## ALTRE FINITURE

XX-8105/B

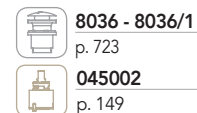
x M\*

## 8105/C



## MISCELATORE LAVABO MAXI MONOFORO

- > cartuccia tradizionale
- > uscita libera a cascata
- > interasse bocca 160
- > limitatore di portata 5l/min 3bar per ingresso
- > flessibili di alimentazione
- > senza scarico



8036 - 8036/1

p. 723

045002

p. 149

## CROMATO

01-8105/C

## ALTRE FINITURE

XX-8105/C

x M\*

## ACCESSORI

SCARICO C/TAPPO  
A PRESSIONE

## RICAMBI IMMEDIATI

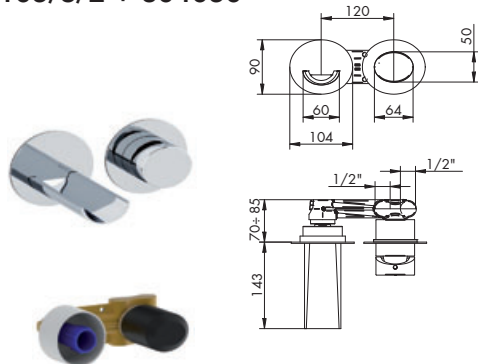


CARTUCCIA

XX = CODICE FINITURA RICHIESTA: per identificare codice corretto vedi pag. 134  
M\* = MOLTIPLICATORE: per calcolare il prezzo delle altre finiture vedi tabella pag. 134

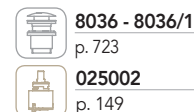


## 8105/3/E + 804050



## MISCELATORE LAVABO DA PARETE

- > cartuccia tradizionale
- > uscita libera a cascata
- > interasse bocca 143
- > limitatore di portata 8 l/min 3bar sulla bocca
- > ingressi da 1/2"
- > senza scarico
- > rosoni separati



## PARTI ESTERNE - CROMATO

01-8105/3/E

## PARTI ESTERNE - ALTRE FINITURE

XX-8105/3/E

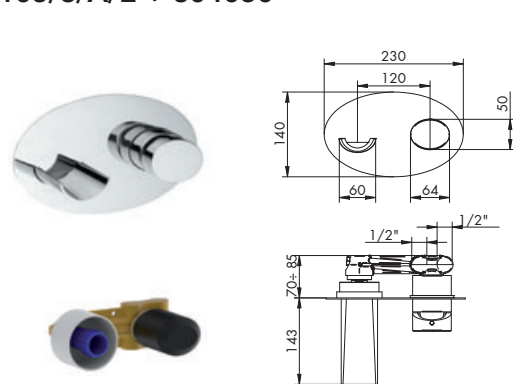
x M\*

## PARTE INCASSO

01-804050 info pag. 34

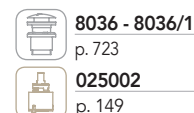
## PREZZO TOTALE

## 8105/3/A/E + 804050



## MISCELATORE LAVABO DA PARETE SU PIASTRA

- > cartuccia tradizionale
- > uscita libera a cascata
- > interasse bocca 143
- > limitatore di portata 8 l/min 3bar sulla bocca
- > ingressi da 1/2"
- > senza scarico
- > piastra unica



## PARTI ESTERNE - CROMATO

01-8105/3/A/E

## PARTI ESTERNE - ALTRE FINITURE

XX-8105/3/A/E

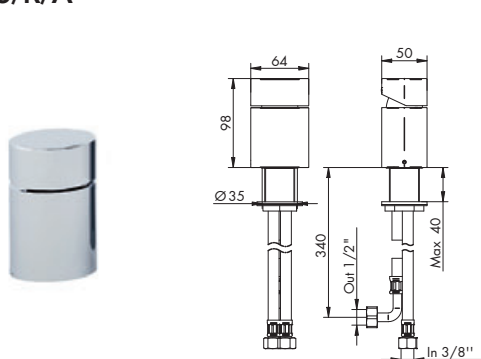
x M\*

## PARTE INCASSO

01-804050 info pag. 34

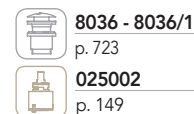
## PREZZO TOTALE

## 8105/R/A



## MISCELATORE REMOTO

- > cartuccia tradizionale
- > flessibili di alimentazione
- > senza scarico



## CROMATO

01-8105/R/A

## ALTRE FINITURE

XX-8105/R/A

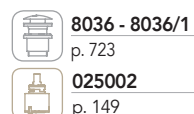
x M\*

## 8121/E + 804006



## MISCELATORE INCASSO

- > cartuccia tradizionale
- > attacchi da 1/2"
- > uscita superiore
- > incasso con B-Box



## PARTI ESTERNE - CROMATO

01-8121/E

## PARTI ESTERNE - ALTRE FINITURE

XX-8121/E

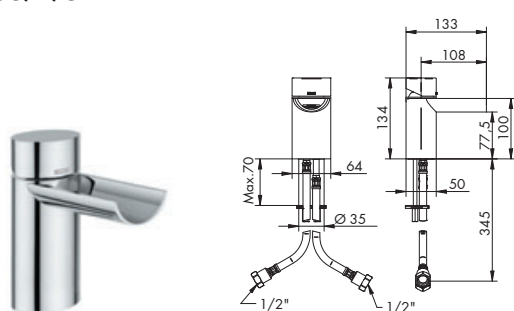
x M\*

## PARTE INCASSO

01-804006 info pag. 37

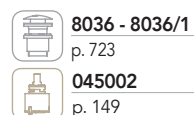
## PREZZO TOTALE

## 8105/7/S



## MISCELATORE LAVABO/BIDET MONOFORO

- > cartuccia tradizionale
- > uscita libera a cascata
- > interasse bocca 108
- > limitatore di portata 5l/min 3bar per ingresso
- > flessibili di alimentazione
- > senza scarico



## CROMATO

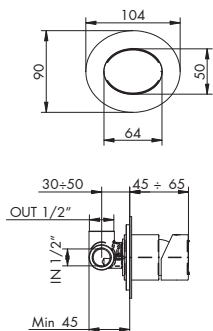
01-8105/7/S

## ALTRE FINITURE

XX-8105/7/S

x M\*

## 8121/E + 804006



## MISCELATORE INCASSO

- > cartuccia tradizionale
- > attacchi da 1/2"
- > uscita superiore
- > incasso con B-Box



## PARTI ESTERNE - CROMATO

01-8121/E

## PARTI ESTERNE - ALTRE FINITURE

XX-8121/E

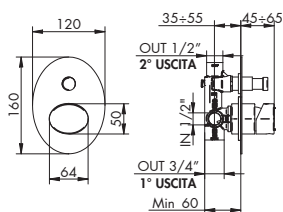
x M\*

## PARTE INCASSO

01-804006 info pag. 37

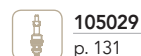
## PREZZO TOTALE

## 8100/E + 804004



## MISCELATORE INCASSO C/DEVIATORE 2 USCITE

- > cartuccia tradizionale
- > deviatore a pressione 2 uscite c/ritorno automatico e blocco meccanico basse pressioni
- > attacchi da 1/2"
- > uscita principale inferiore da 3/4"
- > incasso c/B-Box



## PARTI ESTERNE - CROMATO

01-8100/E

## PARTI ESTERNE - ALTRE FINITURE

XX-8100/E

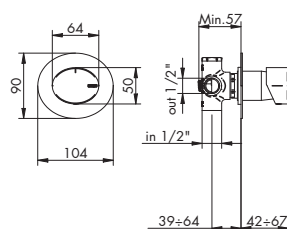
x M\*

## PARTE INCASSO

01-804004 info pag. 38

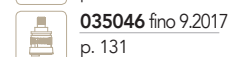
## PREZZO TOTALE

## 8103/2/1/E + 914016



## DEVIATORE INCASSO 2 USCITE

- > deviatore a dischi ceramici 2 uscite senza chiusura
- > attacchi da 1/2"



## PARTI ESTERNE - CROMATO

01-8103/2/1/E

## PARTI ESTERNE - ALTRE FINITURE

XX-8103/2/1/E

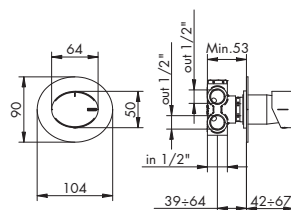
x M\*

## PARTE INCASSO

914016 info pag. 38

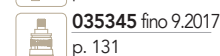
## PREZZO TOTALE

## 8103/3/1/E + 034127



## DEVIATORE INCASSO 3 USCITE

- > deviatore a dischi ceramici 3 uscite senza chiusura
- > attacchi da 1/2"



## PARTI ESTERNE - CROMATO

01-8103/3/1/E

## PARTI ESTERNE - ALTRE FINITURE

XX-8103/3/1/E

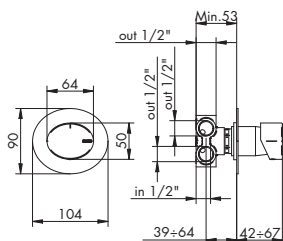
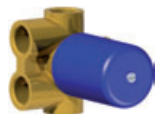
x M\*

## PARTE INCASSO

034127 info pag. 38

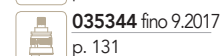
## PREZZO TOTALE

## 8103/4/1/E + 034128



## DEVIATORE INCASSO 4 USCITE

- > deviatore a dischi ceramici 4 uscite senza chiusura
- > attacchi da 1/2"



## PARTI ESTERNE - CROMATO

01-8103/4/1/E

## PARTI ESTERNE - ALTRE FINITURE

XX-8103/4/1/E

x M\*

## PARTE INCASSO

034128 info pag. 38

## PREZZO TOTALE

## RICAMBI IMMEDIATI



CARTUCCIA



DEVIATORE



CARTUCCIA DEVIATRICE

XX = CODICE FINITURA RICHIESTA: per identificare codice corretto vedi pag. 134  
 M\* = MOLTIPLICATORE: per calcolare il prezzo delle altre finiture vedi tabella pag. 134

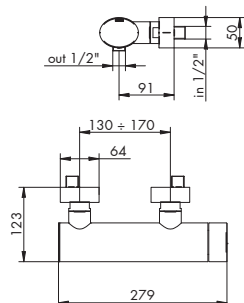
## I DOCCIA INCASSO TERMOSTATICO CONSIGLIATI SONO PRESENTI SU LISTINO REVIVRE

8012/H/P/E + 484020  
 8012/2/P/E + 484021  
 8012/3/P/E + 484022  
 8012/4/P/E + 484023

## I DOCCIA COMPLEMENTI CONSIGLIATI SONO PRESENTI SU LISTINO REVIVRE

8003/1/A  
 8030  
 8030/1  
 8030/1/A

## 8109/1



## MISCELATORE DOCCIA ESTERNO

- > cartuccia tradizionale
- > senza set doccia
- > attacchi da 1/2"



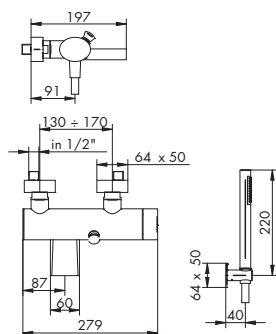
025002  
 p. 149

CROMATO  
 01-8109/1

ALTRE FINITURE  
 XX-8109/1

x M\*

## 8101/A

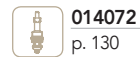


## MISCELATORE VASCA ESTERNO

- > cartuccia tradizionale
- > uscita libera a cascata
- > deviatore a trazione con ritorno automatico e blocco meccanico basse pressioni
- > flessibile in PVC 150 cm
- > supporto a parete fisso
- > doccetta monogetto ovale in ABS c/anticalcare, per finiture diverse da cromo doccetta cilindrica in metallo
- > interasse bocca 197
- > attacchi da 1/2"



025002  
 p. 149



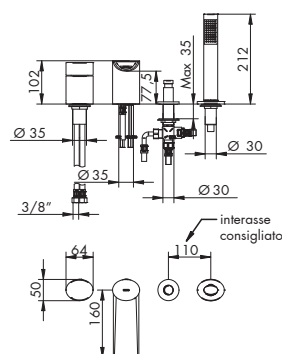
014072  
 p. 130

CROMATO  
 01-8101/A

ALTRE FINITURE  
 XX-8101/A

x M\*

## 8101/2



## MISCELATORE PER BORDO VASCA

- > cartuccia tradizionale
- > uscita libera a cascata
- > deviatore a pressione c/ritorno automatico e blocco meccanico per basse pressioni
- > flessibile in PVC 150 cm
- > flessibili di alimentazione
- > doccetta monogetto ovale in ABS c/anticalcare, per finiture diverse da cromo doccetta cilindrica in metallo
- > PREDISPOSIZIONI per bordo vasca, art. 012/4, 012/6 e 012/7, vedi pag. 615
- > Interasse bocca 160
- > senza scarico



025002  
 p. 149



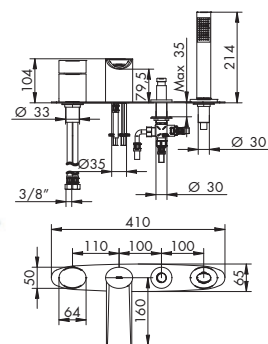
724030  
 p. 132

CROMATO  
 01-8101/2

ALTRE FINITURE  
 XX-8101/2

x M\*

## 8101/2/P



## MISCELATORE PER BORDO VASCA C/PIASTRA

- > cartuccia tradizionale
- > uscita libera a cascata
- > deviatore a pressione c/ritorno automatico e blocco meccanico per basse pressioni
- > flessibile in PVC 150 cm
- > piastra estetica interasse fori 100 mm
- > flessibili di alimentazione
- > doccetta monogetto ovale in ABS c/anticalcare, per finiture diverse da cromo doccetta cilindrica in metallo
- > Interasse bocca 160
- > senza scarico



025002  
 p. 149



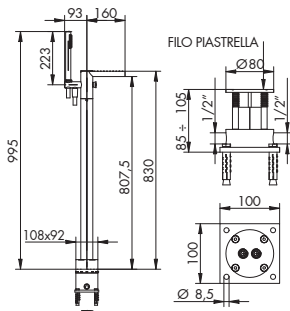
724030  
 p. 132

CROMATO  
 01-8101/2/P

ALTRE FINITURE  
 XX-8101/2/P

x M\*

8101/4/J/E + 734012



MISCELATORE VASCA C/ATTACCHI A PAVIMENTO

- > cartuccia tradizionale
- > uscita libera a cascata
- > deviatore a trazione con ritorno automatico e blocco meccanico basse pressioni
- > flessibile in PVC 150 cm
- > parte incasso attacchi 1/2"
- > doccetta monogetto ovale in ABS c/anticalcare, per finiture diverse da cromo doccetta cilindrica in metallo
- > interasse bocca 160
- > gancio incorporato
- > attacchi da 1/2"

025002 p. 149

804032 p. 132

PARTI ESTERNE - CROMATO

01-8101/4/J/E

PARTE INCASSO

734012 info pag. 34

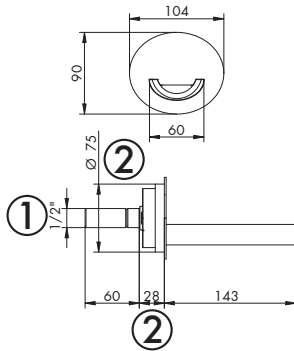
PREZZO TOTALE

PARTI ESTERNE - ALTRE FINITURE

XX-8101/4/J/E

x M\*

8003



BOCCA VASCA DA PARETE

- > uscita libera a cascata
- > limitatore di portata 8 l/min 3bar sulla bocca
- > interasse bocca 143
- > attacchi da 1/2"

IMPORTANTE SPECIFICA TECNICA:

- ① Il tubo di alimentazione da 1/2" deve trovarsi minima a 29 mm dentro il filo muro finito comprensivo di rivestimento.
- ② Il "bicchiere per bocca incasso" DEVE essere COMPLETAMENTE INCASSATO nel muro. Prevedere uno scasso Ø76/80 mm e di profondità pari a quella indicata relativa al muro finito comprensivo di rivestimento.

CROMATO

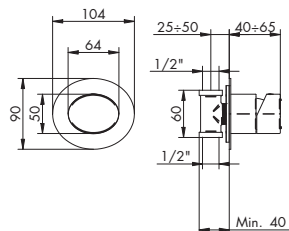
01-8003

ALTRE FINITURE

XX-8003

x M\*

8108/E + 654032 DX



RUBINETTO D'ARRESTO 1/2"

- > vitone ceramico 90°
- > ingressi da 1/2"

055001 p. 151

PARTI ESTERNE - CROMATO

01-8108/E

PARTE INCASSO

654032 info pag. 41

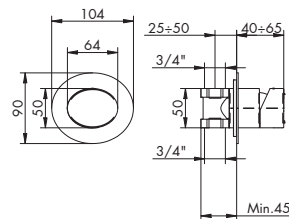
PREZZO TOTALE

PARTI ESTERNE - ALTRE FINITURE

XX-8108/E

x M\*

8108/E + 654034 DX



RUBINETTO D'ARRESTO 3/4"

- > vitone ceramico 90°
- > ingressi da 3/4"

055001 p. 151

PARTI ESTERNE - CROMATO

01-8108/E

PARTE INCASSO

654034 info pag. 41

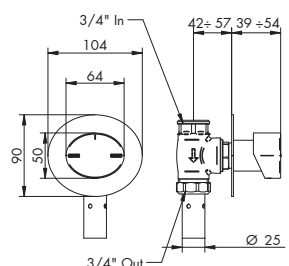
PREZZO TOTALE

PARTI ESTERNE - ALTRE FINITURE

XX-8108/E

x M\*

8140/E + 654099



PASSO RAPIDO 3/4"

- > vitone tradizionale
- > abbinare a saracinesca
- > ingressi da 3/4"

654067 p. 151

PARTI ESTERNE - CROMATO

01-8140/E

PARTE INCASSO

654099 info pag. 42

PREZZO TOTALE

PARTI ESTERNE - ALTRE FINITURE

XX-8140/E

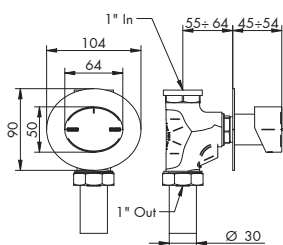
x M\*

RICAMBI IMMEDIATI

- CARTUCCIA
- DEVIATORE
- VITONE CERAMICO
- VITONE TRADIZIONALE

XX = CODICE FINITURA RICHIESTA: per identificare codice corretto vedi pag. 134  
M\* = MOLTIPLICATORE: per calcolare il prezzo delle altre finiture vedi tabella pag. 134

## 8140/E + 654100



## PASSO RAPIDO 1"

- > vitone tradizionale
- > abbinare a saracinesca
- > ingressi da 1"



## PARTI ESTERNE - CROMATO

01-8140/E

## PARTE INCASSO

654100 info pag. 42

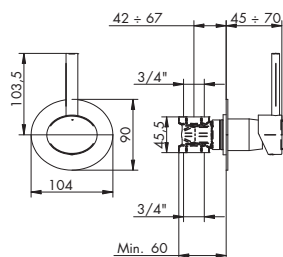
## PREZZO TOTALE

## PARTI ESTERNE - ALTRE FINITURE

XX-8140/E

x M\*

## 8032/2/E + 035212



## SARACINESCA

- > attacchi da 3/4"

## PARTI ESTERNE - CROMATO

01-8032/2/E

## PARTE INCASSO

035212 info pag. 42

## PREZZO TOTALE

## PARTI ESTERNE - ALTRE FINITURE

XX-8032/2/E

x M\*

